

**РЕПУБЛИЧКИ ФОНД
ЗА ПЕНЗИЈСКО И ИНВАЛИДСКО ОСИГУРАЊЕ**



СТАТИСТИЧКИ МЕСЕЧНИ БИЛТЕН

XII / 2013

БЕОГРАД, фебруар 2014. године

ПРЕДГОВОР

Ради што бољег информисања заинтересованих корисника података из области пензијског и инвалидског осигурања, у Републичком фонду за пензијско и инвалидско осигурање покренута је иницијатива издавања Статистичког месечног билтена са подацима који се воде и обрађују у Фонду.

Републички фонд за пензијско и инвалидско осигурање запослених, Републички фонд за пензијско и инвалидско осигурање самосталних делатности и Републички фонд за пензијско и инвалидско осигурање пољопривредника, који су основани Законом о пензијском и инвалидском осигурању ("Службени гласник РС", бр. 27/92, 82/92, 28/95 и 12/96) и наставили са радом у складу са одредбама Закона о пензијском и инвалидском осигурању ("Службени гласник РС", бр. 52/96, 46/98, 29/01 и 80/02) и Закона о пензијском и инвалидском осигурању ("Службени гласник РС", бр. 34/03, 64/04 и 84/04) на дан 1. јануара 2008. године постају један фонд – Републички фонд за пензијско и осигурање, организован као једно правно лице са статусом организације за обавезно социјално осигурање у коме се остварују права из пензијског и инвалидског осигурања и обезбеђују средства за ово осигурање. Послове обезбеђивања и спровођења пензијског и инвалидског осигурања као и послове финансијског пословања који су били у надлежности Фонда за социјално осигурање војних осигураника, на дан 1. јануара 2012. године преузеће Републички фонд за пензијско и инвалидско осигурање (члан 79. Закона о изменама и допунама Закона о пензијском и инвалидском осигурању - "Службени гласник РС", бр. 101/10).

Месечни статистички билтен обухвата податке о: корисницима пензије по категорији осигураника, врсти и висини пензије, по територији, по општим и посебним прописима као и о односу пензије и зараде без пореза и доприноса. Приказани су и подаци о корисницима накнаде за помоћ и негу и телесно оштећење.

Статистички месечни билтен припрема

Одсек за статистику Фонда

САДРЖАЈ

	страна
▪ Преглед основних података из ПИО	2-3
▪ Број корисника по врсти пензије и просечан износ пензије	4-5
▪ Однос пензије и зараде без пореза и доприноса	6
▪ Број корисника пензије по распонима	7-11
▪ Број корисника најниже пензије	12
▪ Дистрибуција корисника пензије према висини износа пензије	13-14
▪ Дистрибуција корисника пензије по територији	15-19
▪ Корисници пензија по општим и посебним прописима	20-22
▪ Корисници новчане накнаде за помоћ и негу другог лица	23-24
▪ Корисници новчане накнаде за телесно оштећење	25-26
▪ Корисници новчане накнаде по члану 223. и члану 225. Закона	26

ПРЕГЛЕД ОСНОВНИХ ПОДАТАКА ИЗ ПИО - КАТЕГОРИЈА ОСИГУРАНИКА ЗАПОСЛЕНИХ

Месец	Индекс потрошачких цена	% усклађивања и општи бод	Износ најниже пензије	НАЈВИША ПЕНЗИЈА општи бод х 2,8 х 42,5	Износ накнаде помоћ и негу	Основ за накнаду телесно оштећење	Просечна зарада	Просечна зарада доприноса	Запослени				Професионална војна лица				Укупно запослени			
									Укупан број корисника пензије	Ланчани индекс бр. корисника	Просечна пензија	Учешће Ø пензије у заради без пореза и доприноса	Укупан број корисника пензије	Ланчани индекс бр. корисника	Просечна пензија	Учешће Ø пензије у заради без пореза и доприноса	Укупан број корисника пензија	Ланчани индекс бр. корисника	Просечна пензија	Учешће Ø пензије у заради без пореза и доприноса
X	102,8	2%	12.898,16	112.197,28	15.439,59	6.432,99	57.733	41.558	1.369.065	100,08	24.979	60,1%	45.662	99,61	44.524	107,1%	1.414.727	100,07	25.610	61,6%
XI	100,0		12.898,16	112.197,28	15.439,59	6.432,99	58.914	42.395	1.372.704	100,27	24.969	58,9%	45.630	99,93	44.503	105,0%	1.418.334	100,25	25.597	60,4%
XII.12.	99,6		12.898,16	112.197,28	15.439,59	6.432,99	65.165	46.923	1.375.367	100,19	24.967	53,2%	45.525	99,77	44.494	94,8%	1.420.892	100,18	25.592	54,5%
I 2013.	100,6	694,72	12.898,16	112.197,28	15.439,59	6.432,99	54.447	39.197	1.378.168	100,20	24.971	63,7%	45.398	99,72	44.483	113,5%	1.423.566	100,19	25.593	65,3%
II	100,5		12.898,16	112.197,28	15.439,59	6.432,99	60.199	43.371	1.379.577	100,10	24.968	57,6%	45.252	99,68	44.487	102,6%	1.424.829	100,09	25.588	59,0%
III	100,0		12.898,16	112.197,28	15.439,59	6.432,99	57.628	41.689	1.381.171	100,12	24.959	59,9%	45.150	99,77	44.473	106,7%	1.426.321	100,10	25.577	61,4%
IV	100,8	2%	13.156,12	114.440,51	15.748,38	6.561,65	64.249	46.530	1.380.853	99,98	25.452	54,7%	45.001	99,67	45.354	97,5%	1.425.854	99,97	26.080	56,0%
V	100,0		13.156,12	114.440,51	15.748,38	6.561,65	57.921	41.821	1.380.292	99,96	25.456	60,9%	44.722	99,38	45.367	108,5%	1.425.014	99,94	26.081	62,4%
VI	101,0		13.156,12	114.440,51	15.748,38	6.561,65	61.399	44.394	1.381.287	100,07	25.446	57,3%	44.622	99,78	45.363	102,2%	1.425.909	100,06	26.069	58,7%
VII	99,1	708,61	13.156,12	114.440,51	15.748,38	6.561,65	60.896	44.182	1.382.417	100,08	25.442	57,6%	44.611	99,98	45.351	102,6%	1.427.028	100,08	26.065	59,0%
VIII	100,4		13.156,12	114.440,51	15.748,38	6.561,65	61.797	44.770	1.383.409	100,07	25.436	56,8%	44.477	99,70	45.345	101,3%	1.427.886	100,06	26.056	58,2%
IX	100,0		13.156,12	114.440,51	15.748,38	6.561,65	59.162	42.866	1.386.068	100,19	25.439	59,3%	44.313	99,63	45.354	105,8%	1.430.381	100,17	26.056	60,8%
X	100,2	0,5%	13.221,90	115.012,22	15.827,12	6.594,46	60.102	43.615	1.387.461	100,10	25.574	58,6%	44.091	99,66	45.582	104,5%	1.431.622	100,09	26.191	60,1%
XI	99,4	712,15	13.221,90	115.012,22	15.827,12	6.594,46	60.893	44.120	1.391.254	100,27	25.564	57,9%	44.091	99,84	45.562	103,3%	1.435.345	100,26	26.179	59,3%
XII.13.	100,2		13.221,90	115.012,22	15.827,12	6.594,46	70.071	50.820	1.394.011	100,20	25.567	50,3%	44.005	99,80	45.558	89,6%	1.438.016	100,19	26.179	51,5%
Закон о пензијском и инвалидском осигурању ("Сл. гласник РС" бр. 34/03, 64/04 - одлука УСРС, 84/04 - др.закон, 85/05, 101/05 - др.закон, 63/06 - одлука УСРС, 5/09, 107/09 и 101/2010)									Учешће Ø пензије у заради без пореза и доприноса				Учешће Ø пензије у заради без пореза и доприноса				Учешће Ø пензије у заради без пореза и доприноса			
Чл. 80: Пензија се од 01. априла и 01. октобра текуће године усклађује са кретањем потрошачких цена на територији Републике Србије у претходних шест месеци.									Учешће Ø пензије у заради без пореза и доприноса				Учешће Ø пензије у заради без пореза и доприноса				Учешће Ø пензије у заради без пореза и доприноса			
Изузето од става 1. овог члана, ако бруто донаћи провозом у претходној календарској години реално порасте навод 4%, пензија се усклађује од 01. априла текуће године у проценту који представља збир процената раста, односно пада погрешних цена на територији Републике Србије у претходних шест месеци и процента који представља разлику између реалне стопе раста домаћег производа у претходној календарској години и стопе од 4%.									Учешће Ø пензије у заради без пореза и доприноса				Учешће Ø пензије у заради без пореза и доприноса				Учешће Ø пензије у заради без пореза и доприноса			
Изузето од чл. 80 овог закона, пензија се усклађује: - од 01. октобра 2012. са 2% и од 01. априла 2013. са 2% (члан 80а Закона о допуни Закона о пензијском и инвалидском осигурању).									Учешће Ø пензије у заради без пореза и доприноса				Учешће Ø пензије у заради без пореза и доприноса				Учешће Ø пензије у заради без пореза и доприноса			
Од 01. октобра 2013. пензија се усклађује са 0,5% (чл. 80а Закона о измени Закона о пензијском и инвалидском осигурању)									Учешће Ø пензије у заради без пореза и доприноса				Учешће Ø пензије у заради без пореза и доприноса				Учешће Ø пензије у заради без пореза и доприноса			

Члан 19 : ОСИГУРАНИК СТИЧЕ ПРАВО НА СТАРОСНУ ПЕНЗИЈУ:

Мушкарца	65 год. живота и најмање 15 год.стажа осигурања	40 год. стажа осигурања и најмање 58 година живота
Жена	60 год. живота и најмање 15 год.стажа осигурања	38 год. стажа осигурања и најмање 58 година живота

Изузето од чл. 19 овог закона право на старосну пензију осигураник стиче кад наврши:

2011	Мушкарца: 40 година стажа и 35 година и 4 месеца живота Жена: 35 година стажа и 53 године живота	2019	Мушкарца: 40 година стажа и 54 године и 6 месеци живота Жена: 36 година стажа и 54 године живота
2012	Мушкарца: 40 година стажа и 35 година и 8 месеци живота Жена: 35 година стажа и 53 године живота	2020	Мушкарца: 40 година стажа и 54 године и 6 месеци живота Жена: 36 година и 4 месеца стажа и 55 година и 6 месеци живота
2013	Мушкарца: 40 година стажа и 35 година и 4 месеца стажа и 53 године и 4 месеца живота	2021	Мушкарца: 40 година стажа и 54 године живота Жена: 36 година и 8 месеци стажа и 55 година и 4 месеца живота
2014	Мушкарца: 40 година стажа и 35 година и 4 месеца стажа и 53 године и 8 месеци живота	2022	Мушкарца: 40 година стажа и 54 године и 8 месеци живота Жена: 37 година стажа и 55 година и 6 месеци живота

ПОГРЕБНИ ТРОШКОВИ		ПЕНЗИЈА = ЛИЧНИ КОЕФИЦИЈЕНТ x СТАЖ x ОПШТИ БОД	
Мушкарца	38.402	ОПШТИ БОД	Чл. 78 - Лични коефицијент не може износити више од 3,8
Жена	38.385	Управила Владар Р. Субије - усклађује се као пензија. Пенетна вредност 218,30 динара - од 1. априла 2003. године	
2011	38.385	НАЈНИЖИ ИЗНОС СТАРОСНЕ ОДНОСНО ИНВАЛИДСКЕ ПЕНЗИЈЕ утврђен од 1. јануара 2011. године (чл. 76) износи 11.447,81 динар	Чл. 75. Најмања покривних трошкова у односу у вриједности једна и по просечној пензији примала у складу са одредбама закона
2012	39.121	Чл. 63 став 6: Годишњи лични коефицијент може износити највише ПЕТ	
2013	36.039		
2014	36.039		

СВЕ КАТЕГОРИЈЕ

ПРЕГЛЕД ОСНОВНИХ ПОДАТАКА ИЗ ПИО - КАТЕГОРИЈА ОСИГУРАНИКА САМОСТАЛНИХ ДЕЛАТНОСТИ, ПОЉОПРИВРЕДНИКА

Месец	Индекс потрошачких цена	% усклађивања и усклађен општи бод	Износ најниже пензије (самосталне делатности)	Износ најниже пензије (пољопривредници)	Надвиза ПЕНЗИЈА општи бод x,38 x 4,5	Износ накнаде за помоћ и негу	Основа за накнаду за телесно оштећење	Просечна зарада	Самосталне делатности				Пољопривредници				УКУПНО				
									Укупан број корисника пензија	Ланчани индекс бр. корисника	Просечна пензија	Учешће ђ пензије у заради без пореза и доприноса	Укупан број корисника пензија	Ланчани индекс бр. корисника	Просечна пензија	Учешће ђ пензије у заради без пореза и доприноса	Укупан број корисника пензија	Ланчани индекс бр. корисника	Просечна пензија	Учешће ђ пензије у заради без пореза и доприноса	
X	102,8	2%	12.898,16	10.140,24	112.197,28	15.439,59	6.432,99	57.733	41.558	65.387	100,78	24.478	58,9%	215.787	99,98	9.918	23,9%	1.695.901	100,08	23.569	56,7%
XI	100,0		12.898,16	10.140,24	112.197,28	15.439,59	6.432,99	58.914	42.395	66.135	101,14	24.430	57,6%	215.671	99,95	9.922	23,4%	1.700.140	100,25	23.563	55,6%
XII 12.	99,6		12.898,16	10.140,24	112.197,28	15.439,59	6.432,99	65.165	46.923	66.718	100,88	24.402	57,0%	215.530	99,93	9.926	21,2%	1.703.140	100,18	23.563	50,2%
I	100,6	694,72	12.898,16	10.140,24	112.197,28	15.439,59	6.432,99	54.447	39.197	67.259	100,81	24.397	62,2%	215.009	99,76	9.930	25,3%	1.705.834	100,16	23.571	60,1%
II	100,5		12.898,16	10.140,24	112.197,28	15.439,59	6.432,99	60.199	43.371	67.721	100,69	24.390	56,2%	214.689	99,85	9.933	22,9%	1.707.239	100,08	23.571	54,3%
III	100,0		12.898,16	10.140,24	112.197,28	15.439,59	6.432,99	57.628	41.689	68.232	100,75	24.388	58,5%	214.672	99,99	9.938	23,8%	1.709.225	100,12	23.565	56,5%
IV	100,8	2%	13.156,12	10.343,04	114.440,51	15.748,38	6.561,65	64.249	46.530	68.555	100,47	24.874	53,5%	214.134	99,75	10.141	21,8%	1.708.543	99,96	24.034	51,7%
V	100,0		13.156,12	10.343,04	114.440,51	15.748,38	6.561,65	57.921	41.821	68.959	100,59	24.858	59,4%	213.989	99,93	10.145	24,3%	1.707.962	99,97	24.035	57,5%
VI	101,0		13.156,12	10.343,04	114.440,51	15.748,38	6.561,65	61.399	44.394	69.450	100,79	24.834	55,9%	213.688	99,86	10.149	22,9%	1.709.047	100,06	24.029	54,1%
VII	99,1	708,61	13.156,12	10.343,04	114.440,51	15.748,38	6.561,65	60.896	44.182	69.900	100,65	24.831	56,2%	213.524	99,92	10.151	23,0%	1.710.452	100,08	24.028	54,4%
VIII	100,4		13.156,12	10.343,04	114.440,51	15.748,38	6.561,65	61.797	44.770	70.207	100,44	24.822	55,4%	213.151	99,83	10.154	22,7%	1.711.244	100,05	24.025	53,7%
IX	100,0	0,5%	13.221,90	10.394,76	115.012,22	15.827,12	6.594,46	59.162	42.866	70.334	100,18	24.845	58,0%	212.914	99,89	10.158	23,7%	1.713.629	100,14	24.031	56,1%
X	99,4	712,15	13.221,90	10.394,76	115.012,22	15.827,12	6.594,46	60.893	44.120	71.441	101,24	24.953	57,3%	212.777	99,96	10.212	23,4%	1.715.009	100,08	24.159	55,4%
XI	99,2		13.221,90	10.394,76	115.012,22	15.827,12	6.594,46	70.071	50.820	72.036	100,83	24.930	49,1%	212.597	99,92	10.219	20,1%	1.722.649	100,28	24.157	47,5%
XII 13.	100,2							107,5	108,3	69.555	107,97	24.764	56,4%	213.664	98,64	10.112	23,0	1.711.700	101,15	23.947	54,5%

Закон о пензијском и инвалидском осигурању ("Сл. гласник РС" бр. 34/03, 64/04 - одлука УСРС, 84/04 - др. закон, 85/05, 101/05 - др. закон, 63/06 - одлука УСРС, 5/09, 107/09 и 101/2010)

Чл. 80. Пензија се од 01. априла и 01. октобра текуће године усклађује са кретањем потрошачких цена на територији Републике Србије у претходних шест месеци.

Изузетно од stava 1. овог члана, ако бруто домаћи производ у претходној календарској години реално порасте изнад 4%, пензија се усклађује од 01. априла текуће године у проценту који представља збир процента раста, односно пада потрошачких цена на територији Републике Србије у претходних шест месеци и процента који представља разлику између реалне стопе раста домаћег производа у претходној календарској години и стопе од 4%.

Изузетно од чл. 80. овог закона, пензија се усклађује: - од 01. октобра 2012. са 2% и од 01. априла 2013. са 2% (члан 80в Закон о допуни Закона о пензијском и инвалидском осигурању).

Од 01. октобра 2013. пензија се усклађује са 0,5% (чл. 80а Закона о измени Закона о пензијском и инвалидском осигурању)

Месец	Индекс потрошачких цена	% усклађивања и усклађен општи бод	Износ најниже пензије (самосталне делатности)	Износ најниже пензије (пољопривредници)	Надвиза ПЕНЗИЈА општи бод x,38 x 4,5	Износ накнаде за помоћ и негу	Основа за накнаду за телесно оштећење	Просечна зарада	Самосталне делатности				Пољопривредници				УКУПНО				
									Укупан број корисника пензија	Ланчани индекс бр. корисника	Просечна пензија	Учешће ђ пензије у заради без пореза и доприноса	Укупан број корисника пензија	Ланчани индекс бр. корисника	Просечна пензија	Учешће ђ пензије у заради без пореза и доприноса	Укупан број корисника пензија	Ланчани индекс бр. корисника	Просечна пензија	Учешће ђ пензије у заради без пореза и доприноса	
X	102,8	2%	12.898,16	10.140,24	112.197,28	15.439,59	6.432,99	57.733	41.558	65.387	100,78	24.478	58,9%	215.787	99,98	9.918	23,9%	1.695.901	100,08	23.569	56,7%
XI	100,0		12.898,16	10.140,24	112.197,28	15.439,59	6.432,99	58.914	42.395	66.135	101,14	24.430	57,6%	215.671	99,95	9.922	23,4%	1.700.140	100,25	23.563	55,6%
XII 12.	99,6		12.898,16	10.140,24	112.197,28	15.439,59	6.432,99	65.165	46.923	66.718	100,88	24.402	57,0%	215.530	99,93	9.926	21,2%	1.703.140	100,18	23.563	50,2%
I	100,6	694,72	12.898,16	10.140,24	112.197,28	15.439,59	6.432,99	54.447	39.197	67.259	100,81	24.397	62,2%	215.009	99,76	9.930	25,3%	1.705.834	100,16	23.571	60,1%
II	100,5		12.898,16	10.140,24	112.197,28	15.439,59	6.432,99	60.199	43.371	67.721	100,69	24.390	56,2%	214.689	99,85	9.933	22,9%	1.707.239	100,08	23.571	54,3%
III	100,0		12.898,16	10.140,24	112.197,28	15.439,59	6.432,99	57.628	41.689	68.232	100,75	24.388	58,5%	214.672	99,99	9.938	23,8%	1.709.225	100,12	23.565	56,5%
IV	100,8	2%	13.156,12	10.343,04	114.440,51	15.748,38	6.561,65	64.249	46.530	68.555	100,47	24.874	53,5%	214.134	99,75	10.141	21,8%	1.708.543	99,96	24.034	51,7%
V	100,0		13.156,12	10.343,04	114.440,51	15.748,38	6.561,65	57.921	41.821	68.959	100,59	24.858	59,4%	213.989	99,93	10.145	24,3%	1.707.962	99,97	24.035	57,5%
VI	101,0		13.156,12	10.343,04	114.440,51	15.748,38	6.561,65	61.399	44.394	69.450	100,79	24.834	55,9%	213.688	99,86	10.149	22,9%	1.709.047	100,06	24.029	54,1%
VII	99,1	708,61	13.156,12	10.343,04	114.440,51	15.748,38	6.561,65	60.896	44.182	69.900	100,65	24.831	56,2%	213.524	99,92	10.151	23,0%	1.710.452	100,08	24.028	54,4%
VIII	100,4		13.156,12	10.343,04	114.440,51	15.748,38	6.561,65	61.797	44.770	70.207	100,44	24.822	55,4%	213.151	99,83	10.154	22,7%	1.711.244	100,05	24.025	53,7%
IX	100,0	0,5%	13.221,90	10.394,76	115.012,22	15.827,12	6.594,46	59.162	42.866	70.334	100,18	24.845	58,0%	212.914	99,89	10.158	23,7%	1.713.629	100,14	24.031	56,1%
X	99,4	712,15	13.221,90	10.394,76	115.012,22	15.827,12	6.594,46	60.893	44.120	71.441	101,24	24.953	57,3%	212.777	99,96	10.212	23,4%	1.715.009	100,08	24.159	55,4%
XI	99,2		13.221,90	10.394,76	115.012,22	15.827,12	6.594,46	70.071	50.820	72.036	100,83	24.930	49,1%	212.597	99,92	10.219	20,1%	1.722.649	100,28	24.157	47,5%
XII 13.	100,2							107,5	108,3	69.555	107,97	24.764	56,4%	213.664	98,64	10.112	23,0	1.711.700	101,15	23.947	54,5%

Месец	Индекс потрошачких цена	% усклађивања и усклађен општи бод	Износ најниже пензије (самосталне делатности)	Износ најниже пензије (пољопривредници)	Надвиза ПЕНЗИЈА општи бод x,38 x 4,5	Износ накнаде за помоћ и негу	Основа за накнаду за телесно оштећење	Просечна зарада	Самосталне делатности				Пољопривредници				УКУПНО				
									Укупан број корисника пензија	Ланчани индекс бр. корисника	Просечна пензија	Учешће ђ пензије у заради без пореза и доприноса	Укупан број корисника пензија	Ланчани индекс бр. корисника	Просечна пензија	Учешће ђ пензије у заради без пореза и доприноса	Укупан број корисника пензија	Ланчани индекс бр. корисника	Просечна пензија	Учешће ђ пензије у заради без пореза и доприноса	
X	102,8	2%	12.898,16	10.140,24	112.197,28	15.439,59	6.432,99	57.733	41.558	65.387	100,78	24.478	58,9%	215.787	99,98	9.918	23,9%	1.695.901	100,08	23.569	56,7%
XI	100,0		12.898,16	10.140,24	112.197,28	15.439,59	6.432,99	58.914	42.395	66.135	101,14	24.430	57,6%	215.671	99,95	9.922	23,4%	1.700.140	100,25	23.563	55,6%
XII 12.	99,6		12.898,16	10.140,24	112.197,28	15.439,59	6.432,99	65.165	46.923	66.718	100,88	24.402	57,0%	215.530	99,93	9.926	21,2%	1.703.140	100,18	23.563	50,2%
I	100,6	694,72	12.898,16	10.140,24	112.197,28	15.439,59	6.432,99	54.447	39.197	67.259	100,81	24.397	62,2%	215.009	99,76	9.930	25,3%	1.705.834	100,16	23.571	60,1%
II	100,5		12.898,16	10.140,24	112.197,28	15.439,59	6.432,99	60.199	43.371	67.721	100,69	24.390	56,2%	214.689	99,85	9.933	22,9%	1.707.239	100,08	23.571	54,3%
III	100,0		12.898,16	10.140,24	112.197,28	15.439,59	6.432,99	57.628	41.689	68.232	100,75	24.388	58,5%	214.672	99,99	9.938	23,8%	1.709.225	100,12	23.565	56,5%
IV	100,8	2%	13.156,12	10.343,04	114.440,51	15.748,38	6.561,65	64.249	46.530	68.555	100,47	24.874	53,5%	214.134	99,75	10.141	21,8%	1.708.543	99,96	24.034	51,7%
V	100,0		13.156,12	10.343,04	114.440,51	15.748,38	6.561,65	57.921	41.821	68.959	100,59	24.858	59,4%	213.989	99,93						

БРОЈ КОРИСНИКА ПО ВРСТИ ПЕНЗИЈЕ И ПРОСЕЧАН ИЗНОС ПЕНЗИЈЕ У 2013. ГОДИНИ

ЗАПОСЛЕНИ	Старосне		Инвалидске		Породичне		УКУПНО	
	Број	Просечна пензија	Број	Просечна пензија	Број	Просечна пензија	Број	Просечна пензија
Јануар	761.262	28.428	304.419	22.889	312.487	18.575	1.378.168	24.971
Фебруар	763.711	28.407	303.585	22.886	312.281	18.582	1.379.577	24.968
Март	765.838	28.382	302.888	22.876	312.445	18.588	1.381.171	24.959
Април	766.679	28.930	302.036	23.328	312.138	18.963	1.380.853	25.452
Мај	767.428	28.922	301.044	23.329	311.820	18.979	1.380.292	25.456
Јун	769.103	28.896	300.338	23.321	311.846	18.983	1.381.287	25.446
Јул	771.100	28.876	299.611	23.317	311.706	18.992	1.382.417	25.442
Август	772.975	28.855	298.912	23.307	311.522	18.994	1.383.409	25.436
Септембар	777.203	28.828	298.448	23.299	310.417	19.012	1.386.068	25.439
Октобар	780.607	28.955	297.816	23.409	309.038	19.120	1.387.461	25.574
Новембар	783.845	28.935	297.158	23.405	310.251	19.118	1.391.254	25.564
Децембар	787.163	28.928	296.455	23.395	310.393	19.118	1.394.011	25.567
ПРОСЕК за период	772.243	28.780	300.226	23.229	311.362	18.918	1.383.831	25.357
Структура броја корисника за период	55,8%		21,7%		22,5%		100,0%	

ПРОФЕСИОНАЛНА ВОЈНА ЛИЦА	Старосне		Инвалидске		Породичне		УКУПНО	
	Број	Просечна пензија	Број	Просечна пензија	Број	Просечна пензија	Број	Просечна пензија
Јануар	23.148	51.453	5.998	43.082	16.252	35.073	45.398	44.483
Фебруар	23.064	51.465	5.974	43.101	16.214	35.072	45.252	44.487
Март	22.975	51.470	5.959	43.082	16.216	35.069	45.150	44.473
Април	22.886	52.502	5.938	43.916	16.177	35.769	45.001	45.354
Мај	22.755	52.511	5.904	43.919	16.063	35.779	44.722	45.367
Јун	22.688	52.521	5.885	43.902	16.049	35.781	44.622	45.363
Јул	22.657	52.517	5.873	43.896	16.081	35.785	44.611	45.351
Август	22.578	52.524	5.860	43.891	16.039	35.772	44.477	45.345
Септембар	22.500	52.533	5.847	43.880	15.966	35.778	44.313	45.354
Октобар	22.414	52.796	5.839	44.099	15.908	35.962	44.161	45.582
Новембар	22.321	52.805	5.832	44.092	15.938	35.955	44.091	45.562
Децембар	22.258	52.820	5.821	44.084	15.926	35.948	44.005	45.558
ПРОСЕК за период	22.687	52.321	5.894	43.742	16.069	35.643	44.650	45.186
Структура броја корисника за период	50,8%		13,2%		36,0%		100,0%	

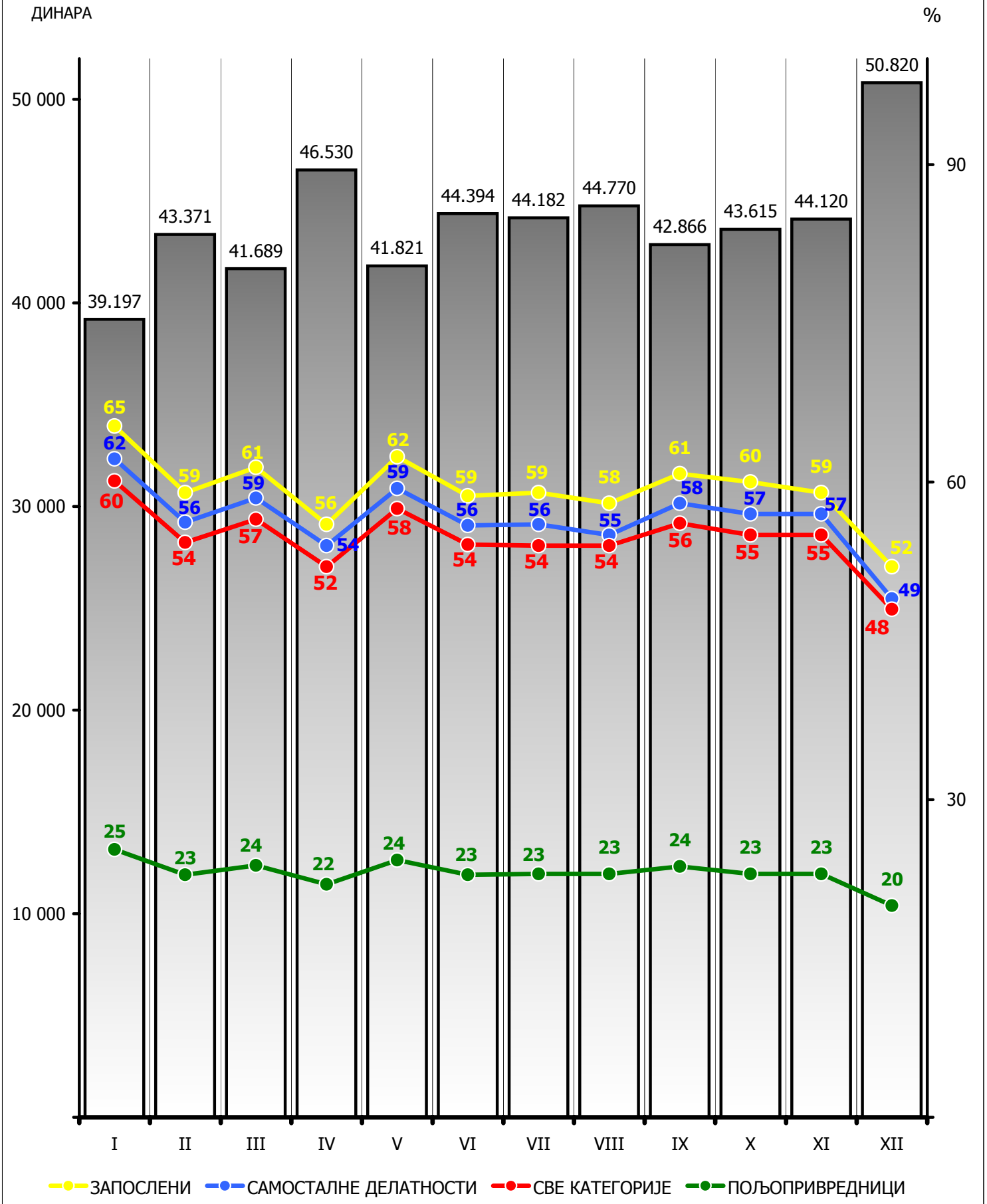
ЗАПОСЛЕНИ УКУПНО	Старосне		Инвалидске		Породичне		УКУПНО	
	Број	Просечна пензија	Број	Просечна пензија	Број	Просечна пензија	Број	Просечна пензија
Јануар	784.410	29.108	310.417	23.280	328.739	19.390	1.423.566	25.593
Фебруар	786.775	29.082	309.559	23.276	328.495	19.396	1.424.829	25.588
Март	788.813	29.054	308.847	23.266	328.661	19.402	1.426.321	25.577
Април	789.565	29.613	307.974	23.725	328.315	19.791	1.425.854	26.080
Мај	790.183	29.601	306.948	23.725	327.883	19.802	1.425.014	26.081
Јун	791.791	29.573	306.223	23.717	327.895	19.806	1.425.909	26.069
Јул	793.757	29.551	305.484	23.712	327.787	19.816	1.427.028	26.065
Август	795.553	29.527	304.772	23.703	327.561	19.816	1.427.886	26.056
Септембар	799.703	29.495	304.295	23.694	326.383	19.833	1.430.381	26.056
Октобар	803.021	29.621	303.655	23.807	324.946	19.944	1.431.622	26.191
Новембар	806.166	29.596	302.990	23.803	326.189	19.940	1.435.345	26.179
Децембар	809.421	29.585	302.276	23.794	326.319	19.939	1.438.016	26.179
ПРОСЕК за период	794.930	29.452	306.120	23.624	327.431	19.739	1.428.481	25.976
Структура броја корисника за период	55,6%		21,4%		22,9%		100,0%	

САМОСТАЛНЕ ДЕЛАТНОСТИ	Старосне		Инвалидске		Породичне		УКУПНО	
	Број	Просечна пензија	Број	Просечна пензија	Број	Просечна пензија	Број	Просечна пензија
Јануар	33.806	27.877	17.489	23.851	15.964	17.625	67.259	24.397
Фебруар	34.196	27.846	17.524	23.825	16.001	17.621	67.721	24.390
Март	34.640	27.809	17.546	23.816	16.046	17.629	68.232	24.388
Април	34.960	28.344	17.529	24.270	16.066	17.980	68.555	24.874
Мај	35.297	28.302	17.581	24.232	16.081	17.981	68.959	24.858
Јун	35.693	28.247	17.601	24.204	16.156	17.979	69.450	24.834
Јул	36.086	28.229	17.623	24.176	16.191	17.970	69.900	24.831
Август	36.362	28.194	17.640	24.163	16.205	17.973	70.207	24.822
Септембар	36.699	28.162	17.664	24.136	15.971	18.009	70.334	24.845
Октобар	37.179	28.272	17.670	24.241	15.718	18.123	70.567	25.002
Новембар	37.644	28.229	17.683	24.228	16.114	18.096	71.441	24.953
Децембар	38.106	28.192	17.693	24.203	16.237	18.065	72.036	24.930
ПРОСЕК за период	35.889	28.146	17.604	24.112	16.063	17.921	69.555	24.764
Структура броја корисника за период	51,6%		25,3%		23,1%		100,0%	

ПОЉО- ПРИВРЕДНИЦИ	Старосне		Инвалидске		Породичне		УКУПНО	
	Број	Просечна пензија	Број	Просечна пензија	Број	Просечна пензија	Број	Просечна пензија
Јануар	175.848	10.252	13.960	10.696	25.201	7.255	215.009	9.930
Фебруар	175.620	10.255	13.943	10.701	25.126	7.257	214.689	9.933
Март	175.598	10.260	13.960	10.702	25.114	7.259	214.672	9.938
Април	175.152	10.470	13.945	10.920	25.037	7.406	214.134	10.141
Мај	175.051	10.473	13.933	10.927	25.005	7.411	213.989	10.145
Јун	174.769	10.478	13.949	10.932	24.970	7.411	213.688	10.149
Јул	174.539	10.481	13.982	10.932	25.003	7.413	213.524	10.151
Август	174.180	10.485	14.002	10.933	24.969	7.415	213.151	10.154
Септембар	174.049	10.488	14.025	10.933	24.840	7.409	212.914	10.158
Октобар	173.993	10.544	14.039	10.991	24.788	7.440	212.820	10.212
Новембар	173.896	10.548	14.044	10.993	24.837	7.447	212.777	10.216
Децембар	173.689	10.552	14.071	10.986	24.837	7.450	212.597	10.219
ПРОСЕК за период	174.699	10.440	13.988	10.887	24.977	7.381	213.664	10.112
Структура броја корисника за период	81,8%		6,5%		11,7%		100,0%	

УКУПНО СВЕ КАТЕГОРИЈЕ	Старосне		Инвалидске		Породичне		УКУПНО	
	Број	Просечна пензија	Број	Просечна пензија	Број	Просечна пензија	Број	Просечна пензија
децембар 2013.	1.021.216	26.296	334.040	23.276	367.393	19.012	1.722.649	24.157
Структура броја корисника децембар 2013.	59,28		19,39		21,33		100,0	
јануар-децембар	1.005.518	26.102	337.711	23.122	368.471	18.822	1.711.700	23.947
Структура броја корисника јануар-децембар 2013.	58,74		19,73		21,53		100,0	

**ПРОСЕЧНА НЕТО ЗАРАДА У 2013. ГОДИНИ
И ПРОЦЕНАТ ПРОСЕЧНИХ ПЕНЗИЈА У НЕТО ЗАРАДИ**



КОРИСНИЦИ ПЕНЗИЈЕ У ДЕЦЕМБРУ 2013. ГОДИНЕ ПО РАСПОНИМА

ЗАПОСЛЕНИ

РАСПОНИ (групе износа пензије)	Старосне пензије	Инвалидске пензије	Породичне пензије	УКУПНО
до 13.221,89	44.156	14.116	89.724	147.996
13.221,90 (25%)	51.589	40.760	125	92.474
13.221,91 - 15.684,03	26.681	18.538	43.612	88.831
15.684,04 - 17.500,00	33.828	25.199	26.975	86.002
17.500,01 - 20.000,00	55.693	32.584	34.449	122.726
20.000,01 - 24.157,00	117.846	52.714	45.706	216.266
24.157,01 - 25.567,00	34.915	14.031	10.409	59.355
25.567,01 - 26.179,00	14.184	4.289	3.967	22.440
26.179,01 - 32.500,00	151.306	44.860	27.158	223.324
32.500,01 - 39.000,00	104.510	23.357	14.029	141.896
39.000,01 - 45.558,00	60.521	12.282	7.100	79.903
45.558,01 - 50.820,00	29.916	5.538	3.105	38.559
50.820,01 - 70.071,00	47.690	6.882	3.863	58.435
70.071,01 - 85.200,20	10.436	1.123	139	11.698
85.200,21	1.444	123	1	1.568
85.200,22 - 90.211,98	801	23	14	838
90.211,99	0	0	0	0
90.212,00 - 115.012,21	1.510	35	14	1.559
115.012,22	10	0	0	10
115.012,23 - 121.065,49	68	0	2	70
121.065,50	58	1	0	59
121.065,51 и више	1	0	1	2
У к у п н о	787.163	296.455	310.393	1.394.011
Просечна пензија	28.927,63	23.395,35	19.117,51	25.566,78
Нето сред. за пензије	22.770.760.344,58	6.935.669.239,53	5.933.942.691,96	35.640.372.276,07

КОРИСНИЦИ ПЕНЗИЈЕ У ДЕЦЕМБРУ 2013. ГОДИНЕ ПО РАСПОНИМА

ПРОФЕСИОНАЛНА ВОЈНА ЛИЦА

РАСПОНИ (групе износа пензије)	Старосне пензије	Инвалидске пензије	Породичне пензије	УКУПНО
до 13.221,89	0	1	18	19
13.221,90 (25%)	0	5	3	8
13.221,91 - 15.684,03	0	16	51	67
15.684,04 - 17.500,00	0	15	117	132
17.500,01 - 20.000,00	1	13	114	128
20.000,01 - 24.157,00	12	201	578	791
24.157,01 - 25.567,00	9	59	735	803
25.567,01 - 26.179,00	1	44	774	819
26.179,01 - 32.500,00	94	496	3.640	4.230
32.500,01 - 39.000,00	3.748	1.668	4.287	9.703
39.000,01 - 45.558,00	4.827	752	3.245	8.824
45.558,01 - 50.820,00	1.252	709	1.445	3.406
50.820,01 - 70.071,00	10.464	1.753	840	13.057
70.071,01 - 85.200,20	1.386	80	70	1.536
85.200,21	0	0	0	0
85.200,22 - 90.211,98	231	7	3	241
90.211,99	0	0	0	0
90.212,00 - 115.012,21	210	2	5	217
115.012,22	3	0	0	3
115.012,23 - 121.065,49	13	0	0	13
121.065,50	1	0	0	1
121.065,51 и више	6	0	1	7
У к у п н о	22.258	5.821	15.926	44.005
Просечна пензија	52.819,67	44.083,71	35.948,01	45.558,00
Нето сред. за пензије	1.175.660.305,50	256.611.289,06	572.507.987,10	2.004.779.581,66

КОРИСНИЦИ ПЕНЗИЈЕ У ДЕЦЕМБРУ 2013. ГОДИНЕ ПО РАСПОНИМА

ЗАПОСЛЕНИ-УКУПНО

РАСПОНИ (групе износа пензије)	Старосне пензије	Инвалидске пензије	Породичне пензије	УКУПНО
до 13.221,89	44.156	14.117	89.742	148.015
13.221,90 (25%)	51.589	40.765	128	92.482
13.221,91 - 15.684,03	26.681	18.554	43.663	88.898
15.684,04 - 17.500,00	33.828	25.214	27.092	86.134
17.500,01 - 20.000,00	55.694	32.597	34.563	122.854
20.000,01 - 24.157,00	117.858	52.915	46.284	217.057
24.157,01 - 25.567,00	34.924	14.090	11.144	60.158
25.567,01 - 26.179,00	14.185	4.333	4.741	23.259
26.179,01 - 32.500,00	151.400	45.356	30.798	227.554
32.500,01 - 39.000,00	108.258	25.025	18.316	151.599
39.000,01 - 45.558,00	65.348	13.034	10.345	88.727
45.558,01 - 50.820,00	31.168	6.247	4.550	41.965
50.820,01 - 70.071,00	58.154	8.635	4.703	71.492
70.071,01 - 85.200,20	11.822	1.203	209	13.234
85.200,21	1.444	123	1	1.568
85.200,22 - 90.211,98	1.032	30	17	1.079
90.211,99	202	0	0	202
90.212,00 - 115.012,21	1.521	37	19	1.577
115.012,22	23	0	0	23
115.012,23 - 121.065,49	69	0	2	71
121.065,50	63	1	0	64
121.065,51 и више	2	0	2	4
У к у п н о	809.421	302.276	326.319	1.438.016
Просечна пензија	29.584,63	23.793,75	19.938,93	26.178,53
Нето сред. за пензије	23.946.420.650	7.192.280.529	6.506.450.679	37.645.151.857,73

КОРИСНИЦИ ПЕНЗИЈЕ У ДЕЦЕМБРУ 2013. ГОДИНЕ ПО РАСПОНИМА

САМОСТАЛНЕ ДЕЛАТНОСТИ

РАСПОНИ (групе износа пензије)	Старосне пензије	Инвалидске пензије	Породичне пензије	УКУПНО
до 13.221,89	2.473	795	6.511	9.779
13.221,90 (25%)	2.044	1.456	18	3.518
13.221,91 - 15.684,03	1.253	649	1.884	3.786
15.684,04 - 17.500,00	3.209	3.082	1.500	7.791
17.500,01 - 20.000,00	2.665	1.880	1.330	5.875
20.000,01 - 24.157,00	4.979	2.742	1.813	9.534
24.157,01 - 24.930,00	906	450	236	1.592
24.930,01 - 33.500,00	9.463	3.795	1.663	14.921
33.500,01 - 42.000,00	5.737	1.535	717	7.989
42.000,01 - 50.820,00	2.851	661	291	3.803
50.820,01 - 60.500,00	1.393	370	204	1.967
60.500,01 - 70.071,00	615	134	63	812
70.071,01 - 77.500,00	237	57	5	299
77.500,01 - 85.200,20	179	52	2	233
85.200,21	2	0	0	2
85.200,22 - 90.211,98	45	16	0	61
90.211,99	14	15	0	29
90.212,00 - 115.012,21	38	4	0	42
115.012,22	0	0	0	0
115.012,23 - 121.065,49	2	0	0	2
121.065,50	0	0	0	0
121.065,51 и више	1	0	0	1
У к у п н о	38.106	17.693	16.237	72.036
Просечна пензија	28.191,76	24.203,19	18.065,37	24.929,61
Нето сред. за пензије	1.074.275.038,98	428.226.995,95	293.327.377,00	1.795.829.411,93

КОРИСНИЦИ ПЕНЗИЈЕ У ДЕЦЕМБРУ 2013. ГОДИНЕ ПО РАСПОНИМА

ПОЉОПРИВРЕДНИЦИ

РАСПОНИ (групе износа пензије)	Старосне пензије	Инвалидске пензије	Породичне пензије	УКУПНО
до 5.000,00	2.480	416	823	3.719
5.000,01 - 6.000,00	770	98	204	1.072
6.000,01 - 7.000,00	805	112	176	1.093
7.000,01 - 10.219,00	2.890	305	22.740	25.935
10.219,01 - 10.394,75	84	22	35	141
10.394,76 (20%)	157.988	9.347	12	167.347
10.394,77 - 12.500,00	3.491	1.984	378	5.853
12.500,01 - 15.684,03	1.403	878	200	2.481
15.684,04 - 17.500,00	536	514	58	1.108
17.500,01 - 20.000,00	738	132	89	959
20.000,01 - 24.157,00	932	133	91	1.156
24.157,01 - 50.820,00	1.541	127	30	1.698
50.820,01 - 70.071,00	30	2	1	33
70.071,01 - 85.200,20	1	1	0	2
85.200,21	0	0	0	0
85.200,22 - 90.211,98	0	0	0	0
90.211,99	0	0	0	0
90.212,00 - 115.012,21	0	0	0	0
115.012,22	0	0	0	0
115.012,23 - 121.065,49	0	0	0	0
121.065,50	0	0	0	0
121.065,51 и више	0	0	0	0
Укупно	173.689	14.071	24.837	212.597
Просечна пензија	10.552,20	10.985,93	7.450,16	10.218,50
Нето сред. за пензије	1.832.800.540,69	154.583.080,99	185.039.559,96	2.172.423.181,64

БРОЈ КОРИСНИКА НАЈНИЖЕ ПЕНЗИЈЕ У 2013. ГОДИНИ

ИЗНОСИ ПЕНЗИЈА	ЗАПОСЛЕНИ			ПРОФЕСИОНАЛНА ВОЈНА ЛИЦА			ЗАПОСЛЕНИ УКУПНО		
	Октобар	Новембар	Децембар	Октобар	Новембар	Децембар	Октобар	Новембар	Децембар
до 13.221,89	37.761	37.944	37.996	0	0	0	37.761	37.944	37.996
13.221,90 (25%)	90.865	91.280	91.579	1	1	1	90.866	91.281	91.580
13.221,91 - 15.827,11	9.138	9.130	9.109	/			9.138	9.130	9.109
15.827,12 (60%)	17.176	17.071	16.964				17.176	17.071	16.964
15.827,13 - 18.464,97	124	122	118				124	122	118
18.464,98 (70%)	21.709	21.579	21.450				21.709	21.579	21.450
18.464,99 - 21.102,82	12	12	12				12	12	12
21.102,83 (80%)	31.043	30.891	30.713				31.043	30.891	30.713
У К У П Н О	207.828	208.029	207.941				1	1	1

ИЗНОСИ ПЕНЗИЈА	САМОСТАЛНЕ ДЕЛАТНОСТИ		
	Октобар	Новембар	Децембар
до 13.221,89	3.666	3.720	3.743
13.221,90 (25%)	3.382	3.445	3.510
13.221,91 - 15.827,11	438	439	433
15.827,12 (60%)	3.073	3.055	3.031
15.827,13 - 18.464,97	8	9	9
18.464,98 (70%)	457	454	452
18.464,99 - 21.102,82	1	1	1
21.102,83 (80%)	605	597	595
У К У П Н О	11.630	11.720	11.774

ИЗНОСИ ПЕНЗИЈА	ПОЉОПРИВРЕДНИЦИ		
	Октобар	Новембар	Децембар
до 10.394,75	21.472	21.516	21.518
10.394,76 (20%)	167.588	167.406	167.156
10.394,77 - 10.486,76	1	1	1
10.486,77 (50%)	1.656	1.643	1.632
10.486,78 - 12.584,11	130	130	133
12.584,12 (60%)	113	111	107
12.584,13 - 14.681,47	368	382	385
14.681,48 (70%)	13	12	12
14.681,49 - 16.778,82	5	5	5
16.778,83 (80%)	317	317	317
У К У П Н О	191.663	191.523	191.266

ДИСТРИБУЦИЈА КОРИСНИКА ПЕНЗИЈЕ ПРЕМА ВИСИНИ ИЗНОСА ПЕНЗИЈЕ

ДЕЦЕМБАР 2013.

ЗАПОСЛЕНИ	Број корисника	Учешће у укупном броју корисника
Мање од износа најниже пензије	147.996	10,62
Најнижи износ пензије <i>13.221,90</i>	92.474	6,63
До просечне пензије запослених <i>25.567</i>	813.650	58,37
До просечне пензије запослених-укупно <i>26.179</i>	836.090	59,98
До износа просечне зараде без пореза и доприноса <i>50.820</i>	1.319.772	94,67
До износа просечне зараде <i>70.071</i>	1.378.207	98,87
Највиша пензија по старом Закону <i>85.200,21</i>	1.568	0,11
Највиша пензија - 40 год. стажа (за затечене кориснике) <i>113.944,00</i>	1	0,00
Највиша пензија - 42,5 год. стажа (за затечене кориснике) <i>121.065,50</i>	59	0,00
Највиша пензија - 40 година стажа <i>108.246,80</i>	1	0,00
Највиша пензија - 42,5 год. стажа <i>115.012,22</i>	10	0,00

ПРОФЕСИОНАЛНА ВОЈНА ЛИЦА	Број корисника	Учешће у укупном броју корисника
Мање од износа најниже пензије	19	0,04
Најнижи износ пензије <i>13.221,90</i>	8	0,02
До просечне пензије професионалних војних лица <i>45.558</i>	25.524	58,00
До просечне пензије запослених-укупно <i>26.179</i>	2.767	6,29
До износа просечне зараде без пореза и доприноса <i>50.820</i>	28.930	65,74
До износа просечне зараде <i>70.071</i>	41.987	95,41
Највиша пензија по старом Закону	/	/
Највиша пензија - 40 год. стажа (за затечене кориснике)		
Највиша пензија - 42,5 год. стажа (за затечене кориснике)		
Највиша пензија - 40 година стажа <i>108.246,80</i>	0	0,00
Највиша пензија - 42,5 год. стажа <i>115.012,22</i>	3	0,01

ЗАПОСЛЕНИ УКУПНО	Број корисника	Учешће у укупном броју корисника
Мање од износа најниже пензије	148.015	10,29
Најнижи износ пензије <i>13.221,90</i>	92.482	6,43
До просечне пензије запослених-укупно <i>26.179</i>	838.857	58,33
До износа просечне зараде без пореза и доприноса <i>50.820</i>	1.348.702	93,79
До износа просечне зараде <i>70.071</i>	1.420.194	98,76
Највиша пензија по старом Закону <i>85.200,21</i>	1.568	0,11
Највиша пензија - 40 год. стажа (за затечене кориснике) <i>113.944,00</i>	1	0,00
Највиша пензија - 42,5 год. стажа (за затечене кориснике) <i>121.065,50</i>	59	0,00
Највиша пензија - 40 година стажа <i>108.246,80</i>	1	0,00
Највиша пензија - 42,5 год. стажа <i>115.012,22</i>	13	0,00

САМОСТАЛНЕ ДЕЛАТНОСТИ	Број корисника	Учешће у укупном броју корисника
Мање од износа најниже пензије	9.779	13,58
Најнижи износ пензије <i>13.221,90</i>	3.518	4,88
До просечне пензије самосталних делатности <i>24.930</i>	41.875	58,13
До износа просечне зараде без пореза и доприноса <i>50.820</i>	68.588	95,21
До износа просечне зараде <i>70.071</i>	71.367	99,07
Највиша пензија по старом Закону <i>90.211,99</i>	29	0,04
Највиша пензија - 40 год. стажа (за затечене кориснике) <i>113.944,00</i>	0	0,00
Највиша пензија - 42,5 год. стажа (за затечене кориснике) <i>121.065,50</i>	0	0,00
Највиша пензија - 40 година стажа <i>108.246,80</i>	0	0,00
Највиша пензија - 42,5 год. стажа <i>115.012,22</i>	0	0,00

ПОЉОПРИВРЕДНИЦИ	Број корисника	Учешће у укупном броју корисника
Мање од износа најниже пензије	31.960	15,03
Најнижи износ пензије <i>10.394,76</i>	167.347	78,72
До просечне пензије пољопривредника <i>10.219</i>	31.819	14,97
До износа просечне зараде без пореза и доприноса <i>50.820</i>	212.562	99,98
До износа просечне зараде <i>70.071</i>	212.595	99,999
Највиша пензија по старом Закону <i>90.211,99</i>	0	0,00
Највиша пензија - 40 год. стажа (за затечене кориснике) <i>113.944,00</i>	0	0,00
Највиша пензија - 42,5 год. стажа (за затечене кориснике) <i>121.065,50</i>	0	0,00
Највиша пензија - 40 година стажа <i>108.246,80</i>	0	0,00
Највиша пензија - 42,5 год. стажа <i>115.012,22</i>	0	0,00

**ДИСТРИБУЦИЈА КОРИСНИКА ПЕНЗИЈЕ ПО ТЕРИТОРИЈИ У ДЕЦЕМБРУ 2013. ГОДИНЕ
- КАТЕГОРИЈА ОСИГУРАНИКА ЗАПОСЛЕНИХ -**

ЗАПОСЛЕНИ

ЦЕНТРАЛНА СРБИЈА

Филијала	Број	%	Просечна пензија
БЕОГРАД	260.423	26,2	31.312
Служба I	91.652	9,2	31.883
Служба II	0	0,0	0
БОР	26.894	2,7	26.327
ВАЉЕВО	24.513	2,5	23.663
ВРАЊЕ	27.773	2,8	22.552
ЗАЈЕЧАР	29.106	2,9	21.707
КРАГУЈЕВАЦ	53.109	5,3	23.219
КРАЉЕВО	32.728	3,3	23.017
НОВИ ПАЗАР	14.048	1,4	19.009
КРУШЕВАЦ	38.451	3,9	23.750
ЛЕСКОВАЦ	34.180	3,4	20.458
НИШ	62.000	6,2	24.698
Алексинач	8.974	0,9	21.176
ПИРОТ	21.591	2,2	20.955
ПРОКУПЉЕ	15.930	1,6	20.320
ПОЖАРЕВАЦ	24.703	2,5	23.235
СМЕДЕРЕВО	32.547	3,3	22.631
УЖИЦЕ	50.687	5,1	24.030
ЂУПРИЈА	24.342	2,4	21.355
Јагодина	13.660	1,4	23.141
ЧАЧАК	39.837	4,0	23.603
ШАБАЦ	21.420	2,2	22.698
Лозница	18.684	1,9	20.822
Исплата у Дирекцији	26.668	2,7	10.912
УКУПНО	993.920	100,0	25.613

ВОЈВОДИНА

Филијала	Број	%	Просечна пензија
БАЧКА ПАЛАНКА	13.326	3,6	23.964
ВРБАС	11.383	3,1	26.947
Бечеј	7.136	1,9	25.124
ВРШАЦ	14.714	4,0	25.295
ЗРЕЊАНИН	36.884	10,0	26.049
КИКИНДА	17.783	4,8	24.900
НОВИ САД	81.199	22,0	29.751
ПАЊЧЕВО	37.167	10,1	27.603
СЕНТА	13.086	3,5	24.717
СРЕМСКА МИТРОВИЦА	30.361	8,2	23.716
Стара Пазова	16.072	4,4	23.257
СОМБОР	17.924	4,9	24.637
Апатин	6.331	1,7	24.571
Кула	9.136	2,5	25.231
Оуаци	6.042	1,6	22.194
СУБОТИЦА	30.386	8,2	25.604
Бачка Топола	9.409	2,5	24.256
Исплата у Дирекцији - бивше републике	11.038	3,0	9.387
УКУПНО	369.377	100,0	25.751

КОСОВО И МЕТОХИЈА

по филијалама

Филијала	Број	%	Просечна пензија
Сп.Дир.ПРИШТИНА	10.175	33,1	23.595
ЃЊИЛАНЕ	1.607	5,2	16.661
Урошевац	1.240	4,0	19.767
КОС.МИТРОВИЦА	8.355	27,2	22.354
ПЕЋ	1.603	5,2	18.942
Ђаковица	259	0,8	20.436
ПРИЗРЕН	2.097	6,8	19.076
ПРИШТИНА	5.378	17,5	21.891
УКУПНО	30.714	100,0	21.864

ЦЕНТРАЛНА СРБИЈА

ОПШТИ И ПОСЕБНИ ПРОПИСИ	Број	%	Просечна пензија
Општи прописи	939.310	94,5	25.210
Борци пре 9.9.43.	4.975	0,5	32.702
Носиоци споменнице	726	0,1	53.498
СМИП	210	0,0	46.937
СМУП	1.005	0,1	42.890
Административне пензије	960	0,1	33.351
Борци после 9.9.43.	27.340	2,8	23.876
Борци на одговорним дужностима	375	0,0	32.940
РМУП	16.874	1,7	45.515
Изузетне пензије	129	0,0	38.388
Академици	26	0,0	61.213
Рудари	1.990	0,2	25.399
УКУПНО	993.920	100,0	25.613

ВОЈВОДИНА

ОПШТИ И ПОСЕБНИ ПРОПИСИ	Број	%	Просечна пензија
Општи прописи	350.610	94,9	25.423
Борци пре 9.9.43.	5.215	1,4	29.075
Носиоци споменнице	310	0,1	38.415
СМИП	0	0,0	0
СМУП	189	0,1	46.229
Административне пензије	33	0,0	35.577
Борци после 9.9.43.	7.814	2,1	24.851
Борци на одговорним дужностима	0	0,0	0
РМУП	5.173	1,4	44.440
Изузетне пензије	33	0,0	21.808
Академици	0	0,0	0
Рудари	0	0,0	0
УКУПНО	369.377	100,0	25.751

КОСОВО И МЕТОХИЈА

по општим и посебним прописима

ОПШТИ И ПОСЕБНИ ПРОПИСИ	Број	%	Просечна пензија
Општи прописи	30.327	98,7	21.551
Борци пре 9.9.43.	13	0,0	28.112
Носиоци споменнице	1	0,0	59.640
СМУП	1	0,0	44.434
Административне пензије	3	0,0	23.180
Борци после 9.9.43.	64	0,2	17.728
РМУП	303	1,0	53.469
Рудари	2	0,0	26.956
УКУПНО	30.714	100,0	21.864

ЦЕНТРАЛНА СРБИЈА

ВРСТА ПЕНЗИЈЕ	Број	%	Просечна пензија
Старосне	563.857	56,7	28.994
Инвалидске	216.505	21,8	23.337
Породичне	213.558	21,5	18.994
УКУПНО	993.920	100,0	25.613
Структура броја корисника	71,3		

ВОЈВОДИНА

ВРСТА ПЕНЗИЈЕ	Број	%	Просечна пензија
Старосне	209.036	56,6	28.947
Инвалидске	72.541	19,6	23.912
Породичне	87.800	23,8	19.660
УКУПНО	369.377	100,0	25.751
Структура броја корисника	26,5		

КОСОВО И МЕТОХИЈА

по врсти пензије

ВРСТА ПЕНЗИЈЕ	Број	%	Просечна пензија
Старосне	14.270	46,5	26.031
Инвалидске	7.409	24,1	20.044
Породичне	9.035	29,4	16.775
УКУПНО	30.714	100,0	21.864
Структура броја корисника	2,2		

ПРОФЕСИОНАЛНА ВОЈНА ЛИЦА

ЦЕНТРАЛНА СРБИЈА

Филијала	Број	%	Просечна пензија
БЕОГРАД	10.757	28,6	48.870
Служба I	11.906	31,6	48.168
Служба II	0	0,0	0
БОР	99	0,3	38.509
ВАЉЕВО	495	1,3	41.636
ВРАЊЕ	471	1,3	41.614
ЗАЈЕЧАР	388	1,0	41.038
КРАГУЈЕВАЦ	1.106	2,9	42.891
КРАЉЕВО	1.078	2,9	41.746
НОВИ ПАЗАР	54	0,1	36.657
КРУШЕВАЦ	583	1,5	42.685
ЛЕСКОВАЦ	543	1,4	41.352
НИШ	4.453	11,8	44.249
Алексинач	142	0,4	40.560
ПИРОТ	310	0,8	40.554
ПРОКУПЉЕ	261	0,7	39.730
ПОЖАРЕВАЦ	354	0,9	41.819
СМЕДЕРЕВО	455	1,2	40.693
УЖИЦЕ	552	1,5	42.403
ЂУПРИЈА	310	0,8	40.444
Јагодина	124	0,3	40.649
ЧАЧАК	600	1,6	41.470
ШАБАЦ	513	1,4	40.740
Лозница	127	0,3	42.005
Исплата у Дирекцији	1.986	5,3	40.894
УКУПНО	37.667	100,0	46.015

ВОЈВОДИНА

Филијала	Број	%	Просечна пензија
БАЧКА ПАЛАНКА	94	1,5	41.405
ВРБАС	47	0,7	42.014
Бечеј	30	0,5	41.392
ВРШАЦ	268	4,3	41.872
ЗРЕЊАНИН	367	5,8	42.404
КИКИНДА	128	2,0	39.637
НОВИ САД	2.736	43,6	44.077
ПАЊЧЕВО	732	11,7	42.913
СЕНТА	43	0,7	42.603
СРЕМСКА МИТРОВИЦА	524	8,3	41.161
Стара Пазова	323	5,1	43.606
СОМБОР	403	6,4	41.575
Апатин	71	1,1	39.967
Кула	34	0,5	35.779
Оџаци	31	0,5	45.331
СУБОТИЦА	318	5,1	42.180
Банка Топола	91	1,4	40.232
Исплата у Дирекцији - бивше републике	39	0,6	42.679
УКУПНО	6.279	100,0	42.907

КОСОВО И МЕТОХИЈА

по филијалама

Филијала	Број	%	Просечна пензија
Сл.Дир.ПРИШТИНА	33	55,9	37.992
ЊИЛАНЕ	0	0,0	0
Урошевац	0	0,0	0
КОС.МИТРОВИЦА	26	44,1	33.171
ПЕЋ	0	0,0	0
Ђаковица	0	0,0	0
ПРИЗРЕН	0	0,0	0
ПРИШТИНА	0	0,0	0
УКУПНО	59	100,0	35.867

ЦЕНТРАЛНА СРБИЈА

Категорија стручности	Број	%	Просечна пензија
Официр	23.692	62,9	53.025
Подофицир	13.890	36,9	34.078
Остали	85	0,2	42.921
УКУПНО	37.667	100,0	46.015

ВОЈВОДИНА

Категорија стручности	Број	%	Просечна пензија
Официр
Подофицир
Остали
УКУПНО

КОСОВО И МЕТОХИЈА

по категорији стручности

Категорија стручности	Број	%	Просечна пензија
Официр	16	27,1	50.378
Подофицир	43	72,9	30.468
Остали	0	0,0	0
УКУПНО	59	100,0	35.867

ЦЕНТРАЛНА СРБИЈА

ВРСТА ПЕНЗИЈЕ	Број	%	Просечна пензија
Старосне	19.044	50,6	53.439
Инвалидске	4.811	12,8	44.601
Породичне	13.812	36,7	36.271
УКУПНО	37.667	100,0	46.015
Структура броја корисника	85,6		

ВОЈВОДИНА

ВРСТА ПЕНЗИЈЕ	Број	%	Просечна пензија
Старосне	3.193	50,9	49.178
Инвалидске	989	15,8	41.804
Породичне	2.097	33,4	33.878
УКУПНО	6.279	100,0	42.907
Структура броја корисника	14,3		

КОСОВО И МЕТОХИЈА

по врсти пензије

ВРСТА ПЕНЗИЈЕ	Број	%	Просечна пензија
Старосне	21	35,6	44.615
Инвалидске	21	35,6	32.887
Породичне	17	28,8	28.742
УКУПНО	59	100,0	35.867
Структура броја корисника	0,1		

ЗАПОСЛЕНИ УКУПНО

ЦЕНТРАЛНА СРБИЈА

Филијала	Број	%	Просечна пензија
БЕОГРАД	271.180	26,3	32.009
Служба I	103.558	10,0	33.755
Служба II	0	0,0	0
БОР	26.993	2,6	26.372
ВАЉЕВО	25.008	2,4	24.019
ВРАЊЕ	28.244	2,7	22.870
ЗАЈЕЧАР	29.494	2,9	21.961
КРАГУЈЕВАЦ	54.215	5,3	23.621
КРАЉЕВО	33.806	3,3	23.615
НОВИ ПАЗАР	14.102	1,4	19.077
КРУШЕВАЦ	39.034	3,8	24.032
ЛЕСКОВАЦ	34.723	3,4	20.785
НИШ	66.453	6,4	26.009
Алексинач	9.116	0,9	21.478
ПИРОТ	21.901	2,1	21.232
ПРОКУПЉЕ	16.191	1,6	20.633
ПОЖАРЕВАЦ	25.057	2,4	23.497
СМЕДЕРЕВО	33.002	3,2	22.880
УЖИЦЕ	51.239	5,0	24.227
ЂУПРИЈА	24.652	2,4	21.595
Јагодина	13.784	1,3	23.298
ЧАЧАК	40.437	3,9	23.868
ШАБАЦ	21.933	2,1	23.120
Лозница	18.811	1,8	20.965
Исплата у Дирекцији	28.654	2,8	12.990
УКУПНО	1.031.587	100,0	26.358

ВОЈВОДИНА

Филијала	Број	%	Просечна пензија
БАЧКА ПАЛАНКА	13.420	3,6	24.086
ВРБАС	11.430	3,0	27.009
Бечеј	7.166	1,9	25.192
ВРШАЦ	14.982	4,0	25.591
ЗРЕЊАНИН	37.251	9,9	26.210
КИКИНДА	17.911	4,8	25.005
НОВИ САД	83.935	22,3	30.218
ПАНЧЕВО	37.899	10,1	27.899
СЕНТА	13.129	3,5	24.776
СРЕМСКА МИТРОВИЦА	30.885	8,2	24.012
Стара Пазова	16.395	4,4	23.658
СОМБОР	18.327	4,9	25.009
Апатин	6.402	1,7	24.742
Кула	9.170	2,4	25.270
Оџаци	6.073	1,6	22.312
СУБОТИЦА	30.704	8,2	25.776
Бачка Топола	9.500	2,5	24.409
Исплата у Дирекцији - бивше републике	11.077	2,9	9.505
УКУПНО	375.656	100,0	26.037

КОСОВО И МЕТОХИЈА

по филијалама			
Филијала	Број	%	Просечна пензија
Сл.Дир.ПРИШТИНА	10.208	33,2	23.641
ГЊИЛАНЕ	1.607	5,2	16.661
Урошевац	1.240	4,0	19.767
КОС.МИТРОВИЦА	8.381	27,2	22.388
ПЕЋ	1.603	5,2	18.942
Ђаковица	259	0,8	20.436
ПРИЗРЕН	2.097	6,8	19.076
ПРИШТИНА	5.378	17,5	21.891
УКУПНО	30.773	100,0	21.891

ЦЕНТРАЛНА СРБИЈА

ОПШТИ И ПОСЕБНИ ПРОПИСИ	Број	%	Просечна пензија
Општи прописи	939.310	91,1	25.210
Борци пре 9.9.43.	4.975	0,5	32.702
Носиоци споменнице	726	0,1	53.498
СМИП	210	0,0	46.937
СМУП	1.005	0,1	42.890
Административне пензије	960	0,1	33.351
Борци после 9.9.43.	27.340	2,7	23.876
Борци на одговорним дужностима	375	0,0	32.940
РМУП	16.874	1,6	45.515
Изузетне пензије	129	0,0	38.388
Академици	26	0,0	61.213
Рудари	1.990	0,2	25.399
Професионална војна лица	37.667	3,7	46.015
УКУПНО	1.031.587	100,0	26.358

ВОЈВОДИНА

ОПШТИ И ПОСЕБНИ ПРОПИСИ	Број	%	Просечна пензија
Општи прописи	350.610	93,3	25.423
Борци пре 9.9.43.	5.215	1,4	29.075
Носиоци споменнице	310	0,1	38.415
СМИП	0	0,0	0
СМУП	189	0,1	46.229
Административне пензије	33	0,0	35.577
Борци после 9.9.43.	7.814	2,1	24.851
Борци на одговорним дужностима	0	0,0	0
РМУП	5.173	1,4	44.440
Изузетне пензије	33	0,0	21.808
Академици	0	0,0	0
Рудари	0	0,0	0
Професионална војна лица	6.279	1,7	42.907
УКУПНО	375.656	100,0	26.037

КОСОВО И МЕТОХИЈА

по општим и посебним прописима			
ОПШТИ И ПОСЕБНИ ПРОПИСИ	Број	%	Просечна пензија
Општи прописи	30.327	98,6	21.551
Борци пре 9.9.43.	13	0,0	28.112
Носиоци споменнице	1	0,0	59.640
СМУП	1	0,0	44.434
Административне пензије	3	0,0	23.180
Борци после 9.9.43.	64	0,2	17.728
РМУП	303	1,0	53.469
Рудари	2	0,0	26.956
Професионална војна лица	59	0,2	35.867
УКУПНО	30.773	100,0	21.891

ЦЕНТРАЛНА СРБИЈА

ВРСТА ПЕНЗИЈЕ	Број	%	Просечна пензија
Старосне	582.901	56,5	29.793
Инвалидске	221.316	21,5	23.799
Породичне	227.370	22,0	20.043
УКУПНО	1.031.587	100,0	26.358
Структура броја корисника		71,7	

ВОЈВОДИНА

ВРСТА ПЕНЗИЈЕ	Број	%	Просечна пензија
Старосне	212.229	56,5	29.251
Инвалидске	73.530	19,6	24.153
Породичне	89.897	23,9	19.992
УКУПНО	375.656	100,0	26.037
Структура броја корисника		26,1	

КОСОВО И МЕТОХИЈА

по врсти пензије			
ВРСТА ПЕНЗИЈЕ	Број	%	Просечна пензија
Старосне	14.291	46,4	26.058
Инвалидске	7.430	24,1	20.080
Породичне	9.052	29,4	16.797
УКУПНО	30.773	100,0	21.891
Структура броја корисника		2,1	

**ДИСТРУБУЦИЈА КОРИСНИКА ПЕНЗИЈЕ ПО ТЕРИТОРИЈИ У ДЕЦЕМБРУ 2013. ГОДИНЕ
- КАТЕГОРИЈА ОСИГУРАНИКА САМОСТАЛНИХ ДЕЛАТНОСТИ -**

ЦЕНТРАЛНА СРБИЈА

Филијала	Број	%	Просечна пензија
БЕОГРАД	15.771	29,6	29.232
Служба I	4.381	8,2	29.749
Служба II	0	0,0	0
БОР	860	1,6	23.099
ВАЉЕВО	1.897	3,6	23.004
ВРАЊЕ	1.146	2,2	20.203
ЗАЈЕЧАР	1.160	2,2	20.742
КРАГУЈЕВАЦ	2.537	4,8	22.476
КРАЉЕВО	1.658	3,1	22.979
НОВИ ПАЗАР	1.162	2,2	19.174
КРУШЕВАЦ	2.338	4,4	21.731
ЛЕСКОВАЦ	2.247	4,2	20.463
НИШ	2.617	4,9	23.523
Алексинач	508	1,0	18.312
ПИРОТ	688	1,3	19.843
ПРОКУПЉЕ	670	1,3	19.036
ПОЖАРЕВАЦ	1.957	3,7	19.683
СМЕДЕРЕВО	1.701	3,2	21.178
УЖИЦЕ	2.341	4,4	23.114
ЂУПРИЈА	1.434	2,7	18.776
Јагодина	523	1,0	22.435
ЧАЧАК	2.259	4,2	23.705
ШАБАЦ	1.645	3,1	21.676
Лозница	1.189	2,2	20.804
Исплата у Дирекцији	505	0,9	13.304
УКУПНО	53.194	100,0	24.467

ВОЈВОДИНА

Филијала	Број	%	Просечна пензија
БАЧКА ПАЛАНКА	630	3,4	23.051
ВРБАС	486	2,6	24.073
Бечеј	404	2,2	26.647
ВРШАЦ	738	4,0	24.377
ЗРЕЊАНИН	1.436	7,8	24.999
КИКИНДА	586	3,2	24.140
НОВИ САД	4.500	24,3	28.373
ПАНЧЕВО	1.561	8,4	25.499
СЕНТА	789	4,3	29.452
СРЕМСКА МИТРОВИЦА	1.665	9,0	22.600
Стара Пазова	1.906	10,3	29.955
СОМБОР	841	4,5	26.797
Апатин	255	1,4	25.774
Кула	370	2,0	24.574
Оџаци	235	1,3	22.711
СУБОТИЦА	1.403	7,6	28.237
Бачка Топола	346	1,9	25.191
Исплата у Дирекцији - бивше републике	343	1,9	14.800
УКУПНО	18.494	100,0	26.355

КОСОВО И МЕТОХИЈА

по филијалама

Филијала	Број	%	Просечна пензија
Сл.Дир.ПРИШТИНА	348	100,0	19.896
ГЊИЛАНЕ			
Урошевац			
КОС.МИТРОВИЦА			
ПЕЋ			
Ђаковица			
ПРИЗРЕН			
ПРИШТИНА			
УКУПНО	348	100,0	19.896

ЦЕНТРАЛНА СРБИЈА

ОПШТИ И ПОСЕБНИ ПРОПИСИ	Број	%	Просечна пензија
Општи прописи	52.149	98,0	24.544
Борци пре 9.9.43.	73	0,1	27.319
Носиоци споменнице	3	0,0	48.968
СМИП	0	0,0	0
СМУП	0	0,0	0
Административне пензије	0	0,0	0
Борци после 9.9.43.	966	1,8	19.971
Борци на одговорним дужностима	3	0,0	39.539
РМУП	0	0,0	0
Изузетне пензије	0	0,0	0
Академици	0	0,0	0
Рудари	0	0,0	0
УКУПНО	53.194	100,0	24.467

ВОЈВОДИНА

ОПШТИ И ПОСЕБНИ ПРОПИСИ	Број	%	Просечна пензија
Општи прописи	18.134	98,1	26.318
Борци пре 9.9.43.	36	0,2	30.303
Носиоци споменнице	1	0,0	31.965
СМИП	0	0,0	0
СМУП	0	0,0	0
Административне пензије	0	0,0	0
Борци после 9.9.43.	323	1,7	27.952
Борци на одговорним дужностима	0	0,0	0
РМУП	0	0,0	0
Изузетне пензије	0	0,0	0
Академици	0	0,0	0
Рудари	0	0,0	0
УКУПНО	18.494	100,0	26.355

КОСОВО И МЕТОХИЈА

по општим и посебним прописима

ОПШТИ И ПОСЕБНИ ПРОПИСИ	Број	%	Просечна пензија
Општи прописи	346	99,4	19.933
Борци пре 9.9.43.	0	0,0	0
Носиоци споменнице	0	0,0	0
СМУП	0	0,0	0
Административне пензије	0	0,0	0
Борци после 9.9.43.	2	0,6	13.453
РМУП	0	0,0	0
Рудари	0	0,0	0
УКУПНО	348	100,0	19.896

ЦЕНТРАЛНА СРБИЈА

ВРСТА ПЕНЗИЈЕ	Број	%	Просечна пензија
Старосне	27.807	52,3	27.977
Инвалидске	13.505	25,4	23.573
Породичне	11.882	22,3	17.269
УКУПНО	53.194	100,0	24.467
Структура броја корисника	73,8		

ВОЈВОДИНА

ВРСТА ПЕНЗИЈЕ	Број	%	Просечна пензија
Старосне	10.137	54,8	28.880
Инвалидске	4.102	22,2	26.338
Породичне	4.255	23,0	20.357
УКУПНО	18.494	100,0	26.355
Структура броја корисника	25,7		

КОСОВО И МЕТОХИЈА

по врсти пензије

ВРСТА ПЕНЗИЈЕ	Број	%	Просечна пензија
Старосне	162	46,6	22.033
Инвалидске	86	24,7	21.312
Породичне	100	28,7	15.216
УКУПНО	348	100,0	19.896
Структура броја корисника	0,5		

**ДИСТРИБУЦИЈА КОРИСНИКА ПЕНЗИЈЕ ПО ТЕРИТОРИЈИ У ДЕЦЕМБРУ 2013. ГОДИНЕ
- КАТЕГОРИЈА ОСИГУРАНИКА ПОЉОПРИВРЕДНИКА -**

ЦЕНТРАЛНА СРБИЈА

Филијала	Број	%	Просечна пензија
БЕОГРАД	9.825	5,3	10.286
Служба I	809	0,4	11.623
Служба II	0	0,0	0
БОР	5.835	3,2	9.952
ВАЉЕВО	12.605	6,8	10.142
ВРАЊЕ	6.865	3,7	10.089
ЗАЈЕЧАР	7.013	3,8	10.308
КРАГУЈЕВАЦ	10.348	5,6	10.270
КРАЉЕВО	5.232	2,8	10.235
НОВИ ПАЗАР	5.643	3,0	10.142
КРУШЕВАЦ	16.497	8,9	10.003
ЛЕСКОВАЦ	10.929	5,9	10.228
НИШ	7.504	4,1	10.313
Алексинач	4.833	2,6	10.079
ПИРОТ	4.117	2,2	10.398
ПРОКУЉЕ	4.908	2,7	10.171
ПОЖАРЕВАЦ	15.303	8,3	9.683
СМЕДЕРЕВО	7.670	4,1	9.994
УЖИЦЕ	11.042	6,0	10.320
ЂУПРИЈА	8.765	4,7	9.881
Јагодина	1.895	1,0	10.223
ЧАЧАК	10.767	5,8	10.333
ШАБАЦ	11.470	6,2	9.878
Лозница	5.097	2,8	10.150
Исплата у Дирекцији	85	0,0	5.037
УКУПНО	185.057	100,0	10.116

ВОЈВОДИНА

Филијала	Број	%	Просечна пензија
БАЧКА ПАЛАНКА	1.186	4,3	10.722
ВРБАС	553	2,0	11.602
Бечеј	792	2,9	12.267
ВРШАЦ	1.280	4,7	9.828
ЗРЕЊАНИН	2.921	10,6	10.861
КИКИНДА	1.214	4,4	11.426
НОВИ САД	2.386	8,7	12.125
ПАНЧЕВО	3.980	14,5	10.496
СЕНТА	1.959	7,1	10.671
СРЕМСКА МИТРОВИЦА	4.289	15,6	10.256
Стара Пазова	1.276	4,6	10.639
СОМБОР	1.582	5,8	11.425
Апатин	478	1,7	11.030
Кула	427	1,6	11.857
Оваца	513	1,9	10.641
СУБОТИЦА	1.833	6,7	10.797
Бачка Топола	721	2,6	12.911
Исплата у Дирекцији Покрајинског фонда	90	0,3	5.186
УКУПНО	27.480	100,0	10.904

КОСОВО И МЕТОХИЈА

по филијалама

Филијала	Број	%	Просечна пензија
Сл. Дир. ПРИШТИНА	60	100,00	11.643
ГЊИЛАНЕ			
Урошевац			
КОС.МИТРОВИЦА			
ПЕЋ			
Ђаковица			
ПРИЗРЕН			
ПРИШТИНА			
УКУПНО	60	100,0	11.643

ЦЕНТРАЛНА СРБИЈА

ОПШТИ И ПОСЕБНИ ПРОПИСИ	Број	%	Просечна пензија
Општи прописи	181.537	98,1	10.128
Борци пре 9.9.43.	163	0,1	23.576
Носиоци споменнице	2	0,0	10.021
СМИП	0	0,0	0
СМУП	0	0,0	0
Административне пензије	0	0,0	0
Борци после 9.9.43.	3.355	1,8	8.845
Борци на одговорним дужностима	0	0,0	0
РМУП	0	0,0	0
Изузетне пензије	0	0,0	0
Академици	0	0,0	0
Рудари	0	0,0	0
УКУПНО	185.057	100,0	10.116

ВОЈВОДИНА

ОПШТИ И ПОСЕБНИ ПРОПИСИ	Број	%	Просечна пензија
Општи прописи	27.296	99,3	10.891
Борци пре 9.9.43.	55	0,2	22.382
Носиоци споменнице	0	0,0	0
СМИП	0	0,0	0
СМУП	0	0,0	0
Административне пензије	0	0,0	0
Борци после 9.9.43.	129	0,5	8.751
Борци на одговорним дужностима	0	0,0	0
РМУП	0	0,0	0
Изузетне пензије	0	0,0	0
Академици	0	0,0	0
Рудари	0	0,0	0
УКУПНО	27.480	100,0	10.904

КОСОВО И МЕТОХИЈА

по општим и посебним прописима

ОПШТИ И ПОСЕБНИ ПРОПИСИ	Број	%	Просечна пензија
Општи прописи	60	100,0	11.643
Борци пре 9.9.43.	0	0,0	0
Носиоци споменнице	0	0,0	0
СМУП	0	0,0	0
Административне пензије	0	0,0	0
Борци после 9.9.43.	0	0,0	0
РМУП	0	0,0	0
Рудари	0	0,0	0
УКУПНО	60	100,0	11.643

ЦЕНТРАЛНА СРБИЈА

ВРСТА ПЕНЗИЈЕ	Број	%	Просечна пензија
Старосне	154.514	83,5	10.403
Инвалидске	11.354	6,1	10.806
Породичне	19.189	10,4	7.396
УКУПНО	185.057	100,0	10.116

ВОЈВОДИНА

ВРСТА ПЕНЗИЈЕ	Број	%	Просечна пензија
Старосне	19.142	69,7	11.751
Инвалидске	2.698	9,8	11.731
Породичне	5.640	20,5	7.633
УКУПНО	27.480	100,0	10.904

КОСОВО И МЕТОХИЈА

по врсти пензије

ВРСТА ПЕНЗИЈЕ	Број	%	Просечна пензија
Старосне	33	55,0	12.166
Инвалидске	19	31,7	12.428
Породичне	8	13,3	7.622
УКУПНО	60	100,0	11.643

Напомена: У Војводини је исплаћено 43 пензија старачким домаћинствима у просечном износу од 23.349 динара

КОРИСНИЦИ ПЕНЗИЈЕ ПО ОПШТИМ И ПОСЕБНИМ ПРОПИСИМА

2013 год.	МЕСЕЦ	ПО ОПШТИМ ПРОПИСИМА	ПО ПОСЕБНИМ ПРОПИСИМА														ЗАПОСЛЕНИ УКУПНО									
			По посебним савезним прописима							По посебним републичким прописима							Професионална војна лица	УКУПНО								
			Учесници НОР а пре 9 ЛХ 1943	Носиоци споменице 1941. године	Савезно МИП	Савезно МУП	Администра- тивне пензије	Учесници НОР а после 9 ЛХ 1943	Борци на одговорним дужностима	Републичко МУП	Изузетне пензије	Академици	Рудари	Учесници НОР а пре 9 ЛХ 1943	Носиоци споменице 1941. године	Савезно МИП			Савезно МУП	Администра- тивне пензије	Учесници НОР а после 9 ЛХ 1943	Борци на одговорним дужностима	Републичко МУП	Изузетне пензије	Академици	Рудари
	Јануар	1.298.193	11.399	1.156	212	1.249	1.031	39.649	439	22.515	191	27	2.107	45.398	125.373	1.423.566										
	Фебруар	1.300.267	11.280	1.147	211	1.240	1.025	39.187	431	22.478	188	26	2.097	45.252	124.562	1.424.829										
	Март	1.302.469	11.161	1.131	211	1.234	1.022	38.766	425	22.457	183	26	2.086	45.150	123.852	1.426.321										
	Април	1.302.792	11.054	1.115	209	1.232	1.023	38.309	422	22.417	180	26	2.074	45.001	123.062	1.425.854										
	Мај	1.302.902	10.924	1.108	209	1.222	1.019	37.843	413	22.388	177	26	2.061	44.722	122.112	1.425.014										
	Јун	1.304.449	10.815	1.085	210	1.220	1.018	37.465	409	22.360	175	26	2.055	44.622	121.460	1.425.909										
	Јул	1.306.100	10.712	1.074	212	1.215	1.018	37.094	406	22.342	173	28	2.043	44.611	120.928	1.427.028										
	Август	1.307.637	10.615	1.068	212	1.210	1.013	36.699	400	22.325	168	28	2.034	44.477	120.249	1.427.886										
	Септембар	1.310.799	10.526	1.060	212	1.206	1.008	36.326	397	22.319	167	27	2.021	44.313	119.582	1.430.381										
	Октобар	1.312.704	10.421	1.051	211	1.203	1.007	35.952	387	22.315	167	27	2.016	44.161	118.918	1.431.622										
	Новембар	1.316.991	10.303	1.043	211	1.202	1.000	35.584	381	22.347	165	26	2.001	44.091	118.354	1.435.345										
	Децембар	1.320.247	10.203	1.037	210	1.195	996	35.218	375	22.350	162	26	1.992	44.005	117.769	1.438.016										
	Јануар	24.591	30.133	48.206	45.821	42.589	32.544	23.387	32.130	44.077	34.388	61.277	24.920	44.483	35.970	25.593										
	Фебруар	24.589	30.140	48.145	45.701	42.570	32.566	23.390	32.114	44.081	34.254	61.145	24.878	44.487	36.011	25.588										
	Март	24.581	30.153	48.177	45.701	42.495	32.602	23.399	32.166	44.074	34.141	61.145	24.888	44.473	36.048	25.577										
	Април	25.066	30.757	49.130	46.799	43.322	33.206	23.876	32.815	44.977	34.745	62.368	25.397	45.354	36.812	26.080										
	Мај	25.070	30.726	49.047	46.799	43.280	33.209	23.902	32.884	45.009	34.984	62.368	25.379	45.367	36.862	26.081										
	Јун	25.061	30.718	49.003	46.835	43.227	33.176	23.907	32.876	45.015	34.974	62.368	25.352	45.363	36.896	26.069										
	Јул	25.058	30.737	48.911	46.639	43.107	33.159	23.911	32.838	45.028	35.022	59.766	25.366	45.351	36.938	26.065										
	Август	25.052	30.729	48.904	46.621	43.117	33.103	23.907	32.857	45.055	34.743	59.766	25.328	45.345	36.975	26.056										
	Септембар	25.056	30.739	48.822	46.621	43.153	33.135	23.912	32.890	45.080	34.621	59.782	25.322	45.354	37.019	26.056										
	Октобар	25.190	30.898	49.043	46.904	43.348	33.293	24.034	32.902	45.340	34.856	60.081	25.429	45.582	37.247	26.191										
	Новембар	25.180	30.860	48.950	46.904	43.412	33.432	24.054	32.889	45.347	34.868	61.213	25.417	45.562	37.290	26.179										
	Децембар	25.183	30.842	48.995	46.937	43.420	33.394	24.081	32.940	45.374	35.011	61.213	25.400	45.558	37.342	26.179										

Број корисника пензија

Просечан износ пензије

КОРИСНИЦИ ПЕНЗИЈЕ ПО ОПШТИМ И ПОСЕБНИМ ПРОПИСИМА

2013. година	Месец	По општим прописима	По посебним прописима				УКУПНО	
			Савезним		Републичким			
			Учесници НОР-а пре 9.ИХ 1943	Носиоци споменике 1941. године	Учесници НОР-а после 9.ИХ 1943	Борци на одговорним дужностима		
Број корисника пензија	Јануар	65.684	117	4	1.451	3	67.259	
	Фебруар	66.163	116	4	1.435	3	67.721	
	Март	66.695	116	4	1.414	3	68.232	
	Април	67.034	116	4	1.398	3	68.555	
	Мај	67.462	115	4	1.375	3	68.959	
	Јун	67.957	114	4	1.372	3	69.450	
	Јул	68.413	115	4	1.365	3	69.900	
	Август	68.734	116	4	1.350	3	70.207	
	Септембар	68.879	113	4	1.335	3	70.334	
	Октобар	69.125	113	4	1.322	3	70.567	
	Новембар	70.020	111	4	1.303	3	71.441	
	Децембар	70.629	109	4	1.291	3	72.036	
Просечан износ пензије	Јануар	24.460	27.408	43.612	21.211	38.571	21.762	24.397
	Фебруар	24.452	27.454	43.622	21.199	38.571	21.756	24.390
	Март	24.448	27.454	43.622	21.239	38.571	21.800	24.388
	Април	24.932	28.003	44.495	21.744	39.342	22.316	24.874
	Мај	24.912	28.021	44.495	21.818	39.342	22.390	24.858
	Јун	24.889	27.987	44.495	21.765	39.342	22.337	24.834
	Јул	24.886	27.926	44.495	21.713	39.342	22.290	24.831
	Август	24.875	27.973	44.495	21.761	39.342	22.348	24.822
	Септембар	24.897	27.993	44.495	21.823	39.342	22.401	24.845
	Октобар	25.054	28.133	44.717	21.957	39.539	22.540	25.002
	Новембар	25.002	28.199	44.717	21.956	39.539	22.545	24.953
	Децембар	24.977	28.304	44.717	21.957	39.539	22.551	24.930

САМОСТАЛНЕ ДЕЛАТНОСТИ

КОРИСНИЦИ ПЕНЗИЈЕ ПО ОПШТИМ И ПОСЕБНИМ ПРОПИСИМА

2013. година	Месец	По општим прописима	По посебним прописима				По посебним прописима укупно	УКУПНО
			Савезним		Републичким			
			Учесници НОР-а пре 9. IX 1943	Носиоци споменице 1941. године	Учесници НОР-а после 9. IX 1943			
Број корисника пензија	Јануар	210.690	252	2	4.065	4.319	215.009	
	Фебруар	210.450	248	2	3.989	4.239	214.689	
	Март	210.490	249	2	3.931	4.182	214.672	
	Април	210.034	240	2	3.858	4.100	214.134	
	Мај	209.933	242	2	3.812	4.056	213.989	
	Јун	209.684	237	2	3.765	4.004	213.688	
	Јул	209.570	235	2	3.717	3.954	213.524	
	Август	209.255	231	2	3.663	3.896	213.151	
	Септембар	209.058	230	2	3.624	3.856	212.914	
	Октобар	209.015	224	2	3.579	3.805	212.820	
	Новембар	209.019	221	2	3.535	3.758	212.777	
	Децембар	208.893	218	2	3.484	3.704	212.597	
Просечан износ пензије	Јануар	9.938	22.803	9.776	8.694	9.518	9.930	
	Фебруар	9.941	22.762	9.776	8.690	9.514	9.933	
	Март	9.946	22.823	9.776	8.683	9.526	9.938	
	Април	10.150	23.238	9.971	8.846	9.689	10.141	
	Мај	10.154	23.233	9.971	8.838	9.697	10.145	
	Јун	10.158	23.241	9.971	8.833	9.686	10.149	
	Јул	10.160	23.218	9.971	8.829	9.685	10.151	
	Август	10.163	23.203	9.971	8.827	9.680	10.154	
	Септембар	10.167	23.172	9.971	8.820	9.677	10.158	
	Октобар	10.221	23.324	10.021	8.859	9.711	10.212	
	Новембар	10.225	23.294	10.021	8.850	9.700	10.216	
	Децембар	10.228	23.275	10.021	8.841	9.691	10.219	

КОРИСНИЦИ НОВЧАНЕ НАКНАДЕ ЗА ПОМОЋ И НЕГУ ДРУГОГ ЛИЦА У 2013. ГОДИНИ

ЗАПОСЛЕНИ

МЕСЕЦ	Једино право		Право уз пензију		Укупно	
	Број	Просечан износ	Број	Просечан износ	Број	Просечан износ
I	6.220	8.045	55.282	15.269	61.502	14.539
II	6.197	8.042	55.101	15.270	61.298	14.539
III	6.188	8.057	55.310	15.271	61.498	14.545
IV	6.164	8.211	55.230	15.578	61.394	14.838
V	6.146	8.205	55.362	15.579	61.508	14.843
VI	6.142	8.212	55.443	15.582	61.585	14.847
VII	6.134	8.226	55.435	15.583	61.569	14.850
VIII	6.123	8.237	55.406	15.584	61.529	14.852
IX	6.110	8.246	55.230	15.584	61.340	14.853
X	6.099	8.303	55.302	15.663	61.401	14.932
XI	6.082	8.305	55.412	15.664	61.494	14.936
XII	6.063	8.291	55.475	15.665	61.538	14.939

ПРОФЕСИОНАЛНА ВОЈНА ЛИЦА

МЕСЕЦ	Једино право		Право уз пензију		Укупно	
	Број	Просечан износ	Број	Просечан износ	Број	Просечан износ
I	1.609	14.586
II	1.587	14.595
III	1.589	14.604
IV	1.583	14.931
V	1.601	14.944
VI	1.600	14.947
VII	1.606	14.958
VIII	1.615	14.972
IX	1.601	14.965
X	1.605	15.019
XI	1.592	15.012
XII	1.609	15.021

ЗАПОСЛЕНИ УКУПНО

МЕСЕЦ	Једино право		Право уз пензију		Укупно	
	Број	Просечан износ	Број	Просечан износ	Број	Просечан износ
I	63.111	14.540
II	62.885	14.540
III	63.087	14.547
IV	62.977	14.840
V	63.109	14.845
VI	63.185	14.850
VII	63.175	14.853
VIII	63.144	14.856
IX	62.941	14.856
X	63.006	14.934
XI	63.086	14.938
XII	63.147	14.941

САМОСТАЛНЕ ДЕЛАТНОСТИ

МЕСЕЦ	Једино право		Право уз пензију		Укупно	
	Број	Просечан износ	Број	Просечан износ	Број	Просечан износ
I	54	8.726	2.722	15.278	2.776	15.151
II	53	8.600	2.734	15.283	2.787	15.156
III	52	8.468	2.742	15.288	2.794	15.161
IV	55	9.025	2.752	15.595	2.807	15.466
V	57	9.261	2.764	15.595	2.821	15.467
VI	55	9.025	2.776	15.596	2.831	15.468
VII	53	8.772	2.783	15.596	2.836	15.469
VIII	56	9.145	2.792	15.601	2.848	15.474
IX	60	9.586	2.801	15.601	2.861	15.475
X	59	9.528	2.805	15.680	2.864	15.553
XI	57	9.307	2.800	15.679	2.857	15.552
XII	57	9.518	2.801	15.683	2.858	15.561

ПОЉОПРИВРЕДНИЦИ

МЕСЕЦ	Једино право		Право уз пензију		Укупно	
	Број	Просечан износ	Број	Просечан износ	Број	Просечан износ
I	187	12.883	10.609	15.399	10.796	15.356
II	187	12.883	10.563	15.399	10.750	15.355
III	187	12.883	10.538	15.399	10.725	15.355
IV	184	13.099	10.601	15.707	10.785	15.663
V	184	13.160	10.617	15.707	10.801	15.664
VI	184	13.160	10.642	15.707	10.826	15.664
VII	180	13.103	10.665	15.707	10.845	15.664
VIII	179	13.088	10.652	15.707	10.831	15.664
IX	174	13.011	10.627	15.709	10.801	15.666
X	174	13.076	10.629	15.788	10.803	15.744
XI	171	13.028	10.620	15.788	10.791	15.744
XII	167	12.961	10.652	15.788	10.819	15.744

КОРИСНИЦИ НОВЧАНЕ НАКНАДЕ ЗА ТЕЛЕСНО ОШТЕЋЕЊЕ У 2013. ГОДИНИ

ЗАПОСЛЕНИ

МЕСЕЦ	Повреда на раду и професионално обољење						Болест или повреда ван рада						УКУПНО	
	Једино право		Право уз пензију		Укупно		Једино право		Право уз пензију		Укупно		Број	Просечан износ
	Број	Просечан износ	Број	Просечан износ	Број	Просечан износ	Број	Просечан износ	Број	Просечан износ	Број	Просечан износ		
I	2.021	2.507	5.277	3.055	7.298	2.903	7.273	1.251	63.336	1.233	70.609	1.235	77.907	1.392
II	2.014	2.504	5.267	3.054	7.281	2.902	7.239	1.252	63.008	1.233	70.247	1.235	77.528	1.392
III	2.023	2.506	5.259	3.055	7.282	2.902	7.189	1.253	62.708	1.233	69.897	1.235	77.179	1.392
IV	2.023	2.551	5.254	3.117	7.277	2.960	7.157	1.277	62.368	1.258	69.525	1.260	76.802	1.421
V	2.020	2.550	5.239	3.116	7.259	2.959	7.123	1.279	62.108	1.258	69.231	1.260	76.490	1.421
VI	2.013	2.550	5.239	3.117	7.252	2.960	7.082	1.279	61.836	1.258	68.918	1.260	76.170	1.422
VII	2.003	2.552	5.229	3.115	7.232	2.959	7.053	1.281	61.573	1.258	68.626	1.260	75.858	1.422
VIII	1.998	2.551	5.221	3.113	7.219	2.957	7.028	1.282	61.305	1.257	68.333	1.260	75.552	1.422
IX	1.995	2.550	5.211	3.113	7.206	2.957	6.991	1.281	61.050	1.257	68.041	1.260	75.247	1.422
X	1.981	2.562	5.202	3.129	7.183	2.972	6.919	1.288	60.812	1.263	67.731	1.266	74.914	1.429
XI	1.977	2.564	5.201	3.130	7.178	2.974	6.888	1.288	60.519	1.263	67.407	1.266	74.585	1.430
XII	1.969	2.560	5.195	3.133	7.164	2.976	6.823	1.287	60.250	1.263	67.073	1.266	74.237	1.431

ПРОФЕСИОНАЛНА ВОЈНА ЛИЦА

МЕСЕЦ	Повреда на раду и професионално обољење						Болест или повреда ван рада						УКУПНО	
	Једино право		Право уз пензију		Укупно		Једино право		Право уз пензију		Укупно		Број	Просечан износ
	Број	Просечан износ	Број	Просечан износ	Број	Просечан износ	Број	Просечан износ	Број	Просечан износ	Број	Просечан износ		
I	1	1.202	33	1.694	34	1.680	37	910	892	1.036	929	1.031	963	1.054
II	1	1.202	34	1.720	35	1.706	36	902	889	1.037	925	1.032	960	1.056
III	1	1.202	36	1.747	37	1.732	36	898	890	1.037	926	1.032	963	1.059
IV	1	1.226	36	1.782	37	1.767	36	916	885	1.058	921	1.052	958	1.080
V	2	2.582	36	1.782	38	1.825	35	907	888	1.058	923	1.052	961	1.083
VI	2	2.582	36	1.782	38	1.824	35	907	886	1.059	921	1.053	959	1.084
VII	2	2.582	36	1.782	38	1.825	35	955	884	1.059	919	1.055	957	1.086
VIII	2	2.582	36	1.782	38	1.825	35	955	881	1.060	916	1.056	954	1.087
IX	2	2.582	36	1.782	38	1.825	35	955	881	1.059	916	1.055	954	1.086
X	2	2.595	36	1.791	38	1.834	35	960	876	1.062	911	1.059	949	1.090
XI	1	1.233	37	1.850	38	1.834	35	960	875	1.063	910	1.059	948	1.090
XII	1	1.233	38	1.853	39	1.837	35	960	873	1.064	908	1.060	947	1.092

ЗАПОСЛЕНИ УКУПНО

МЕСЕЦ	Повреда на раду и професионално обољење						Болест или повреда ван рада						УКУПНО	
	Једино право		Право уз пензију		Укупно		Једино право		Право уз пензију		Укупно		Број	Просечан износ
	Број	Просечан износ	Број	Просечан износ	Број	Просечан износ	Број	Просечан износ	Број	Просечан износ	Број	Просечан износ		
I	2.022	2.506	5.310	3.046	7.332	2.897	7.310	1.250	64.228	1.231	71.538	1.233	78.870	1.387
II	2.015	2.504	5.301	3.046	7.316	2.896	7.275	1.250	63.897	1.231	71.172	1.233	78.488	1.388
III	2.024	2.505	5.295	3.046	7.319	2.897	7.225	1.251	63.598	1.230	70.823	1.232	78.142	1.388
IV	2.024	2.551	5.290	3.108	7.314	2.954	7.193	1.276	63.253	1.255	70.446	1.257	77.760	1.417
V	2.022	2.550	5.275	3.107	7.297	2.953	7.158	1.277	62.996	1.255	70.154	1.257	77.451	1.417
VI	2.015	2.550	5.275	3.108	7.290	2.954	7.117	1.277	62.722	1.255	69.839	1.257	77.129	1.418
VII	2.005	2.552	5.265	3.106	7.270	2.953	7.088	1.279	62.457	1.255	69.545	1.257	76.815	1.418
VIII	2.000	2.551	5.257	3.104	7.257	2.952	7.063	1.280	62.186	1.254	69.249	1.257	76.506	1.418
IX	1.997	2.550	5.247	3.104	7.244	2.951	7.026	1.279	61.931	1.254	68.957	1.257	76.201	1.418
X	1.983	2.562	5.238	3.120	7.221	2.966	6.954	1.286	61.688	1.260	68.642	1.263	75.863	1.425
XI	1.978	2.563	5.238	3.121	7.216	2.968	6.923	1.286	61.394	1.260	68.317	1.263	75.533	1.426
XII	1.970	2.559	5.233	3.124	7.203	2.970	6.858	1.286	61.123	1.260	67.981	1.263	75.184	1.426

САМОСТАЛНЕ ДЕЛАТНОСТИ

МЕСЕЦ	Повреда на раду и професионално обољење						Болест или повреда ван рада						УКУПНО	
	Једино право		Право уз пензију		Укупно		Једино право		Право уз пензију		Укупно		Број	Просечан износ
	Број	Просечан износ	Број	Просечан износ	Број	Просечан износ	Број	Просечан износ	Број	Просечан износ	Број	Просечан износ		
I	18	2.409	212	3.358	230	3.284	49	1.587	1.412	1.430	1.461	1.435	1.691	1.686
II	18	2.409	212	3.349	230	3.275	50	1.594	1.410	1.430	1.460	1.436	1.690	1.686
III	18	2.409	211	3.356	229	3.282	52	1.621	1.406	1.430	1.458	1.437	1.687	1.687
IV	18	2.494	210	3.427	228	3.353	52	1.654	1.398	1.459	1.450	1.466	1.678	1.723
V	18	2.494	211	3.432	229	3.358	52	1.654	1.394	1.460	1.446	1.467	1.675	1.726
VI	18	2.494	211	3.432	229	3.358	52	1.654	1.392	1.458	1.444	1.465	1.673	1.724
VII	19	2.535	211	3.432	230	3.358	51	1.622	1.392	1.458	1.443	1.464	1.673	1.724
VIII	18	2.494	212	3.447	230	3.372	51	1.622	1.385	1.460	1.436	1.466	1.666	1.729
IX	18	2.494	211	3.454	229	3.378	51	1.622	1.380	1.458	1.431	1.464	1.660	1.728
X	17	2.460	210	3.469	227	3.393	51	1.630	1.372	1.466	1.423	1.472	1.650	1.736
XI	17	2.460	209	3.476	226	3.399	51	1.630	1.364	1.463	1.415	1.469	1.641	1.735
XII	17	2.460	209	3.476	226	3.400	51	1.630	1.358	1.463	1.409	1.469	1.635	1.736

ПОЉОПРИВРЕДНИЦИ

МЕСЕЦ	Повреда на раду и професионално обољење						Болест или повреда ван рада						УКУПНО	
	Једино право		Право уз пензију		Укупно		Једино право		Право уз пензију		Укупно		Број	Просечан износ
	Број	Просечан износ	Број	Просечан износ	Број	Просечан износ	Број	Просечан износ	Број	Просечан износ	Број	Просечан износ		
I	33	2.566	436	3.626	469	3.551	100	1.613	804	1.559	904	1.565	1.373	2.244
II	33	2.566	436	3.626	469	3.551	99	1.620	803	1.560	902	1.567	1.371	2.246
III	33	2.566	435	3.630	468	3.555	99	1.620	797	1.562	896	1.568	1.364	2.250
IV	31	2.616	433	3.701	464	3.629	99	1.653	793	1.593	892	1.600	1.356	2.294
V	31	2.616	433	3.701	464	3.629	99	1.653	792	1.593	891	1.600	1.355	2.295
VI	31	2.616	433	3.698	464	3.626	98	1.655	790	1.593	888	1.600	1.352	2.295
VII	31	2.616	433	3.704	464	3.632	98	1.655	787	1.593	885	1.600	1.349	2.299
VIII	31	2.616	432	3.704	463	3.631	98	1.674	786	1.590	884	1.600	1.347	2.298
IX	31	2.616	430	3.706	461	3.633	98	1.674	783	1.591	881	1.600	1.342	2.298
X	31	2.629	434	3.720	465	3.648	97	1.685	783	1.598	880	1.607	1.345	2.313
XI	31	2.629	434	3.726	465	3.653	97	1.685	782	1.595	879	1.605	1.344	2.313
XII	31	2.629	433	3.721	464	3.648	96	1.682	779	1.592	875	1.602	1.339	2.311

КОРИСНИЦИ НОВЧАНЕ НАКНАДЕ ПО ЧЛАНУ 223. И ЧЛАНУ 225. ЗАКОНА

МЕСЕЦ	ЗАПОСЛЕНИ		САМОСТАЛНЕ ДЕЛАТНОСТИ	
	БРОЈ	ПРОСЕЧАН ИЗНОС	БРОЈ	ПРОСЕЧАН ИЗНОС
I	21.796	10.408	41	14.190
II	21.651	10.412	41	14.190
III	21.496	10.416	42	13.976
IV	21.331	10.621	42	14.203
V	21.177	10.623	43	14.121
VI	21.028	10.626	43	14.121
VII	20.861	10.633	44	14.171
VIII	20.692	10.641	44	14.203
IX	20.495	10.652	45	14.227
X	20.315	10.705	45	14.287
XI	20.121	10.710	45	14.287
XII	19.972	10.708	46	14.303