

**РЕПУБЛИЧКИ ФОНД  
ЗА ПЕНЗИЈСКО И ИНВАЛИДСКО ОСИГУРАЊЕ**



**СТАТИСТИЧКИ МЕСЕЧНИ БИЛТЕН**

**X / 2018**

*БЕОГРАД, новембар 2018. године*

## ПРЕДГОВОР

Ради што бољег информисања заинтересованих корисника података из области пензијског и инвалидског осигурања, у Републичком фонду за пензијско и инвалидско осигурање покренута је иницијатива издавања Статистичког месечног билтена са подацима који се воде и обрађују у Фонду.

Републички фонд за пензијско и инвалидско осигурање запослених, Републички фонд за пензијско и инвалидско осигурање самосталних делатности и Републички фонд за пензијско и инвалидско осигурање пољопривредника, који су основани Законом о пензијском и инвалидском осигурању ("Службени гласник РС", бр. 27/92, 82/92, 28/95 и 12/96) и наставили са радом у складу са одредбама Закона о пензијском и инвалидском осигурању ("Службени гласник РС", бр. 52/96, 46/98, 29/01 и 80/02) и Закона о пензијском и инвалидском осигурању ("Службени гласник РС", бр. 34/03, 64/04 и 84/04) на дан 1. јануара 2008. године постају један фонд – Републички фонд за пензијско и осигурање, организован као једно правно лице са статусом организације за обавезно социјално осигурање у коме се остварују права из пензијског и инвалидског осигурања и обезбеђују средства за ово осигурање. Послове обезбеђивања и спровођења пензијског и инвалидског осигурања као и послове финансијског пословања који су били у надлежности Фонда за социјално осигурање војних осигураника, на дан 1. јануара 2012. године преузеће Републички фонд за пензијско и инвалидско осигурање (члан 79. Закона о изменама и допунама Закона о пензијском и инвалидском осигурању - "Службени гласник РС", бр. 101/10). Даном преузимања послова, Фонд је преузео имовину, обавезе и запослене од ФСОВО, у делу који се односи на послове пензијског и инвалидског осигурања. Војни осигураници, односно професионална војна лица према прописима о Војсци Србије, укључени су у категорију осигураника запослених (члан 11. Закона).

Месечни статистички билтен обухвата податке о : корисницима пензије по категорији осигураника, врсти и висини пензије, по територији, по општим и посебним прописима као и о односу пензије и зараде без пореза и доприноса. Приказани су и подаци о корисницима накнаде за помоћ и негу и телесно оштећење, исплаћене и рефундиране накнаде за осигуранике и инвалидну децу, кориснике новчане накнаде по члану 223. и члану 225. Закона. Нето средства за исплату пензија и осталих права се односе на исплату законских износа (без заосталих пензија, исплаћених разлика и анулација).

**Законом о изменама и допунама Закона о пензијском и инвалидском осигурању (Сл. Гласник РС бр. 73/18, члан 53.) престаје да важи Закон о привременом уређивању начина исплате пензија.** Основ за исплату пензије за месец октобар 2018. године и њено даље усклађивање, чини пензија исплаћена, односно припадајућа за месец октобар 2014. године, усклађена према важећим прописима.

*Статистички месечни билтен припрема*

*Одсек за статистику Фонда*

### Преглед података за месец

Број корисника пензија и просечан износ пензије за све категорије осигураника:	
- по врсти пензије.....	3
- по врсти пензије и према категорији осигураника.....	4
- по врсти пензије и територији.....	4
Број корисника пензија и средства за нето пензије према висини износа пензије.....	5
Дистрибуција корисника пензије према висини износа пензије.....	6-7
Корисници пензија по групама износа пензије.....	8-10
Дистрибуција корисника пензије по територији.....	11-14
Број корисника најнижег и највишег износа пензије .....	15

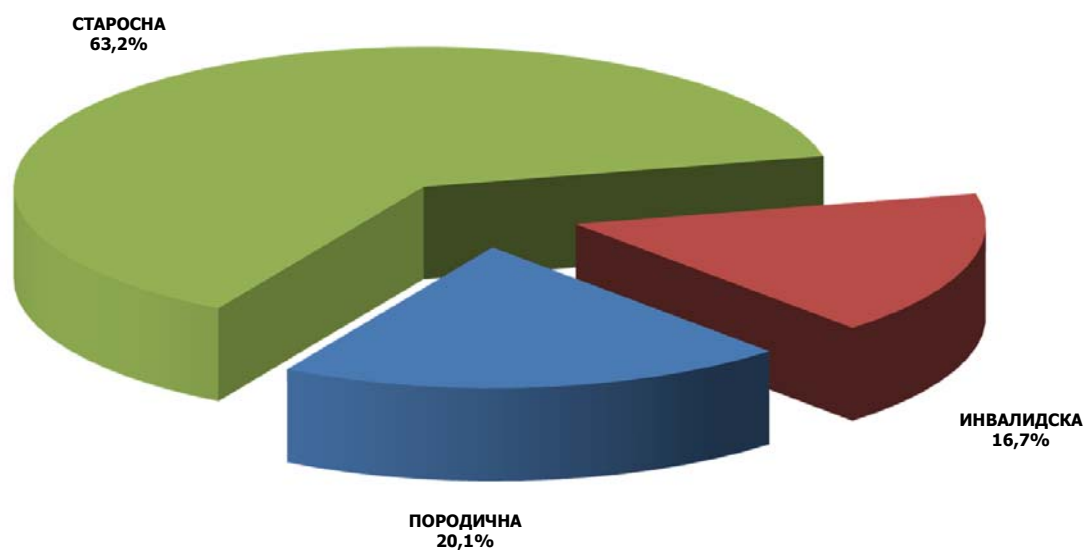
### Преглед података у току године

Преглед основних података из ПИО.....	16
Преглед основних норми из Закона о ПИО.....	17
Број корисника по врсти пензије и просечан износ пензије .....	18-19
Однос пензије и зараде без пореза и доприноса.....	20
Корисници пензија по општим и посебним прописима.....	21-24
Корисници накнаде за помоћ и негу другог лица.....	25-26
Корисници накнаде за телесно оштећење.....	27-28
Исплаћене и рефундиране накнаде за осигуранике и инв. децу.....	29
Корисници новчане накнаде по члану 223. и члану 225. Закона.....	29

**БРОЈ КОРИСНИКА И ПРОСЕЧАН ИЗНОС ПЕНЗИЈЕ  
ОКТОБАР 2018. ГОДИНЕ**

СВЕ КАТЕГОРИЈЕ

ВРСТА ПЕНЗИЈЕ	КОРИСНИЦИ ПЕНЗИЈА						ПРОСЕЧНА ПЕНЗИЈА				
	БРОЈ КОРИСНИКА	Номинални раст (%)				Структура броја корисника пензија по врсти пензије у %	ПРОСЕЧАН ИЗНОС ПЕНЗИЈЕ	Номинални раст (%)			
		$\frac{X\ 2018}{IX\ 2018}$	$\frac{IX\ 2018}{XII\ 2017}$	$\frac{X\ 2018}{X\ 2017}$	$\frac{I - X\ 2018}{I - X\ 2017}$			$\frac{X\ 2018}{IX\ 2018}$	$\frac{IX\ 2018}{XII\ 2017}$	$\frac{X\ 2018}{X\ 2017}$	$\frac{I - X\ 2018}{I - X\ 2017}$
СТАРОСНА	1.081.564	0,18	0,43	0,83	0,82	63,2	28.385	6,29	6,17	11,37	5,40
ИНВАЛИДСКА	286.580	-0,25	-2,47	-2,87	-2,91	16,7	24.923	3,98	3,68	8,76	5,00
ПОРОДИЧНА	344.165	-0,52	-1,59	-1,26	-1,26	20,1	21.031	3,05	3,18	8,26	5,48
<b>УКУПНО</b>	<b>1.712.309</b>	-0,03	-0,47	-0,23	-0,25	<b>100,0</b>	<b>26.328</b>	5,42	5,38	10,56	5,45



**БРОЈ КОРИСНИКА И ПРОСЕЧАН ИЗНОС ПЕНЗИЈЕ  
ПРЕМА КАТЕГОРИЈИ ОСИГУРАНИКА И ПО ВРСТИ ПЕНЗИЈЕ, ОКТОБАР 2018. ГОДИНЕ**

КАТЕГОРИЈА ОСИГУРАНИКА	СТАРΟΣНА ПЕНЗИЈА		ИНВАЛИДСКА ПЕНЗИЈА		ПОРОДИЧНА ПЕНЗИЈА		УКУПНО		Структура броја корисника пензија по категорији осигурања у %
	БРОЈ КОРИСНИКА	ПРОСЕЧНА ПЕНЗИЈА	БРОЈ КОРИСНИКА	ПРОСЕЧНА ПЕНЗИЈА	БРОЈ КОРИСНИКА	ПРОСЕЧНА ПЕНЗИЈА	БРОЈ КОРИСНИКА	ПРОСЕЧНА ПЕНЗИЈА	
<b>ЗАПОСЛЕНИ</b>	879.920	31.148	255.178	25.601	306.238	22.001	<b>1.441.336</b>	<b>28.223</b>	<b>84,17</b>
САМОСТАЛНЕ ДЕЛАТНОСТИ	57.004	28.312	17.858	25.020	16.986	19.404	<b>91.848</b>	<b>26.025</b>	5,36
ПОЉОПРИ- ВРЕДНИЦИ	144.640	11.607	13.544	12.004	20.941	8.171	<b>179.125</b>	<b>11.235</b>	10,46
<b>СВЕ КАТЕГОРИЈЕ УКУПНО</b>	<b>1.081.564</b>	<b>28.385</b>	<b>286.580</b>	<b>24.923</b>	<b>344.165</b>	<b>21.031</b>	<b>1.712.309</b>	<b>26.328</b>	<b>100,00</b>

**БРОЈ КОРИСНИКА И ПРОСЕЧАН ИЗНОС ПЕНЗИЈЕ  
ПО ТЕРИТОРИЈИ И ПРЕМА ВРСТИ ПЕНЗИЈЕ, ОКТОБАР 2018. ГОДИНЕ**

**СВЕ КАТЕГОРИЈЕ**

ТЕРИТОРИЈА	СТАРΟΣНА ПЕНЗИЈА		ИНВАЛИДСКА ПЕНЗИЈА		ПОРОДИЧНА ПЕНЗИЈА		УКУПНО		Структура броја корисника пензија по територији у %
	БРОЈ КОРИСНИКА	ПРОСЕЧНА ПЕНЗИЈА	БРОЈ КОРИСНИКА	ПРОСЕЧНА ПЕНЗИЈА	БРОЈ КОРИСНИКА	ПРОСЕЧНА ПЕНЗИЈА	БРОЈ КОРИСНИКА	ПРОСЕЧНА ПЕНЗИЈА	
<b>ЦЕНТРАЛНА СРБИЈА</b>	806.290	28.034	212.556	24.846	241.576	21.068	<b>1.260.422</b>	<b>26.162</b>	<b>73,61</b>
ВОЈВОДИНА	258.441	29.449	67.836	25.434	94.071	21.160	<b>420.348</b>	<b>26.946</b>	24,55
КОСОВО И МЕТОХИЈА	16.833	28.864	6.188	21.954	8.518	18.547	<b>31.539</b>	<b>24.722</b>	1,84
<b>РЕПУБЛИКА СРБИЈА</b>	<b>1.081.564</b>	<b>28.385</b>	<b>286.580</b>	<b>24.923</b>	<b>344.165</b>	<b>21.031</b>	<b>1.712.309</b>	<b>26.328</b>	<b>100,00</b>

**БРОЈ КОРИСНИКА ПЕНЗИЈА И СРЕДСТВА ЗА ИСПЛАТУ  
ПРЕМА ВИСИНИ ИЗНОСА ПЕНЗИЈЕ**

**ОКТОБАР 2018. ГОДИНЕ**

ГРУПЕ ИЗНОСА ПЕНЗИЈА	РЕПУБЛИКА СРБИЈА - све категорије			
	БРОЈ КОРИСНИКА	%	СРЕДСТВА ЗА НЕТО ПЕНЗИЈЕ	%
до 10.000,00	<b>105.134</b>	6,1	<b>540.052.167</b>	1,2
10.000,01 - 15.000,00	<b>369.689</b>	21,6	<b>4.634.818.108</b>	10,3
15.000,01 - 20.000,00	<b>216.863</b>	12,7	<b>3.794.691.754</b>	8,4
20.000,01 - 25.000,00	<b>258.960</b>	15,1	<b>5.801.761.759</b>	12,9
25.000,01 - <b>26.643,75</b>	<b>67.092</b>	3,9	<b>1.732.027.644</b>	3,8
26.643,76 - 27.899,36	<b>51.321</b>	3,0	<b>1.398.764.700</b>	3,1
27.899,37 - 29.250,77	<b>51.254</b>	3,0	<b>1.464.365.751</b>	3,2
29.250,78 - 30.000,00	<b>28.124</b>	1,6	<b>832.874.707</b>	1,8
30.000,01 - 30.709,45	<b>25.730</b>	1,5	<b>780.914.543</b>	1,7
30.709,46 - 32.288,50	<b>55.842</b>	3,3	<b>1.759.521.991</b>	3,9
32.288,51 - <b>34.003,90</b>	<b>53.794</b>	3,1	<b>1.782.471.973</b>	4,0
34.003,91 - 35.000,00	<b>29.823</b>	1,7	<b>1.028.493.417</b>	2,3
35.000,01 - 40.000,00	<b>120.369</b>	7,0	<b>4.492.932.812</b>	10,0
40.000,01 - 45.000,00	<b>83.626</b>	4,9	<b>3.545.276.134</b>	7,9
45.000,01 - 50.000,00	<b>58.680</b>	3,4	<b>2.773.111.563</b>	6,2
50.000,01 - 55.000,00	<b>38.042</b>	2,2	<b>1.992.466.857</b>	4,4
55.000,01 - 60.000,00	<b>27.902</b>	1,6	<b>1.600.753.110</b>	3,6
60.000,01 - 70.000,00	<b>36.128</b>	2,1	<b>2.327.932.300</b>	5,2
70.000,01 - 80.000,00	<b>17.901</b>	1,0	<b>1.335.550.476</b>	3,0
80.000,01 - 90.000,00	<b>8.736</b>	0,5	<b>736.688.016</b>	1,6
90.000,01 - 100.000,00	<b>4.741</b>	0,3	<b>443.253.298</b>	1,0
100.000,01 и више	<b>2.558</b>	0,1	<b>282.327.462</b>	0,6
<b>УКУПАН БРОЈ КОРИСНИКА</b>	<b>1.712.309</b>	100,0	<b>45.081.050.544</b>	100,0
<b>ПРОСЕЧАН ИЗНОС ПЕНЗИЈЕ</b>	<b>26.328</b>			

## ДИСТРИБУЦИЈА КОРИСНИКА ПЕНЗИЈЕ ПРЕМА ВИСИНИ ИЗНОСА ПЕНЗИЈЕ

ОКТОБАР 2018

СВЕ КАТЕГОРИЈЕ		Број корисника <b>1.712.309</b>	Учешће у укупном броју корисника
<b>Мање од износа најниже пензије</b>	<i>Запослени и Самосталне делатности</i>	170.357	<b>9,95</b>
	<i>Пољопривредници</i>	28.204	<b>1,65</b>
	<b>СВЕГА</b>	<b>198.561</b>	<b>11,60</b>
<b>Најнижи износ пензије</b>	<i>Запосл. и Сам.дел. 14.338,72</i>	111.321	<b>6,50</b>
	<i>Пољопривредници 11.272,77</i>	134.644	<b>7,86</b>
	<b>СВЕГА</b>	<b>245.965</b>	<b>14,36</b>
<b>До просечне пензије за све категорије</b>	<i>26.328</i>	<b>1.005.481</b>	<b>58,72</b>
<b>До износа просечне зараде без пореза и доприноса за септембар 2018</b>	<i>47.920</i>	<b>1.556.099</b>	<b>90,88</b>
<b>До износа просечне зараде за септембар 2018</b>	<i>66.251</i>	<b>1.668.084</b>	<b>97,42</b>
<b>Највиша пензија</b>	По важећем Закону 132.065,01	<b>22</b>	<b>0,00</b>
	Затечени корисници	<b>1.264</b>	<b>0,07</b>

ЗАПОСЛЕНИ		Број корисника <b>1.441.336</b>	Учешће у укупном броју корисника
Мање од износа најниже пензије		158.179	10,97
Најнижи износ пензије	<i>14.338,72</i>	104.388	7,24
До просечне пензије запослених-укупно	<i>28.223</i>	844.664	58,60
До износа просечне зараде без пореза и доприноса за септембар 2018	<i>47.920</i>	1.291.744	89,62
До износа просечне зараде за септембар 2018	<i>66.251</i>	1.398.566	97,03
Највиша пензија по старом Закону	<i>92.396,84</i>	1.157	0,08
Највиша пензија - 40 год. стажа по Закону од 01. априла 2003. године (за затечене кориснике)	<i>123.569,60</i>	2	0,00
Највиша пензија - 42,5 год. стажа по Закону од 01. априла 2003. године (за затечене кориснике)	<i>131.292,70</i>	53	0,00
Највиша пензија - 40 год. стажа по Закону од 01. јануара 2011. године (за затечене кориснике)	<i>117.391,12</i>	13	0,00
Највиша пензија - 42,5 год. стажа по Закону од 01. јануара 2011. године (за затечене кориснике)	<i>124.728,07</i>	26	0,00
Највиша пензија - 45 год. стажа (по важећем Закону)	<i>132.065,01</i>	22	0,00

<b>САМОСТАЛНЕ ДЕЛАТНОСТИ</b>		<b>Број корисника</b> <b>91.848</b>	<b>Учешће у укупном броју корисника</b>
Мање од износа најниже пензије		12.178	13,26
Најнижи износ пензије	<i>14.338,72</i>	6.933	7,55
До просечне пензије самосталних делатности	<i>26.025</i>	53.562	58,32
До износа просечне зараде без пореза и доприноса за септембар 2018	<i>47.920</i>	85.342	92,92
До износа просечне зараде за септембар 2018	<i>66.251</i>	90.405	98,43
Највиша пензија по старом Закону	<i>97.831,94</i>	12	0,01
Највиша пензија - 40 год. стажа по Закону од 01. априла 2003. године (за затечене кориснике)	<i>123.569,60</i>	0	0,00
Највиша пензија - 42,5 год. стажа по Закону од 01. априла 2003. године (за затечене кориснике)	<i>131.292,70</i>	0	0,00
Највиша пензија - 40 год. стажа по Закону од 01. јануара 2011. године (за затечене кориснике)	<i>117.391,12</i>	0	0,00
Највиша пензија - 42,5 год. стажа по Закону од 01. јануара 2011. године (за затечене кориснике)	<i>124.728,07</i>	1	0,00
Највиша пензија - 45 год. стажа (по важећем Закону)	<i>132.065,01</i>	0	0,00

<b>ПОЉОПРИВРЕДНИЦИ</b>		<b>Број корисника</b> <b>179.125</b>	<b>Учешће у укупном броју корисника</b>
Мање од износа најниже пензије		28.204	15,75
Најнижи износ пензије	<i>11.272,77</i>	134.644	75,17
До просечне пензије пољопривредника	<i>11.235</i>	28.181	15,73
До износа просечне зараде без пореза и доприноса за септембар 2018	<i>47.920</i>	179.013	99,94
До износа просечне зараде за септембар 2018	<i>66.251</i>	179.113	99,993
Највиша пензија по старом Закону	<i>97.831,94</i>	0	0,00
Највиша пензија - 40 год. стажа по Закону од 01. априла 2003. године (за затечене кориснике)	<i>123.569,60</i>	0	0,00
Највиша пензија - 42,5 год. стажа по Закону од 01. априла 2003. године (за затечене кориснике)	<i>131.292,70</i>	0	0,00
Највиша пензија - 40 год. стажа по Закону од 01. јануара 2011. године (за затечене кориснике)	<i>117.391,12</i>	0	0,00
Највиша пензија - 42,5 год. стажа по Закону од 01. јануара 2011. године (за затечене кориснике)	<i>124.728,07</i>	0	0,00
Највиша пензија - 45 год. стажа (по важећем Закону)	<i>132.065,01</i>	0	0,00



## КОРИСНИЦИ ПЕНЗИЈЕ ЗА ОКТОБАР 2018. ГОДИНЕ ПО ГРУПАМА ИЗНОСА ПЕНЗИЈА

ЗАПОСЛЕНИ

ГРУПЕ ИЗНОСА ПЕНЗИЈА	СТАРОСНА ПЕНЗИЈА	ИНВАЛИДСКА ПЕНЗИЈА	ПОРОДИЧНА ПЕНЗИЈА	УКУПНО
до 14.338,71	61.100	13.971	83.108	<b>158.179</b>
<b>14.338,72 (25%)</b>	65.428	38.859	101	<b>104.388</b>
14.338,73 - 15.000,00	8.861	4.363	6.753	<b>19.977</b>
15.000,01 - 17.500,00	44.138	22.561	38.163	<b>104.862</b>
17.500,01 - 20.000,00	45.891	16.939	30.694	<b>93.524</b>
20.000,01 - <b>26.328,00</b>	167.956	61.425	63.735	<b>293.116</b>
26.328,01 - <b>27.572,00</b>	29.715	9.489	8.632	<b>47.836</b>
27.572,01 - <b>28.223,00</b>	14.939	3.742	4.101	<b>22.782</b>
28.223,01 - 38.000,00	205.334	46.760	39.586	<b>291.680</b>
38.000,01 - <b>47.920,00</b>	115.422	20.878	19.100	<b>155.400</b>
47.920,01 - <b>52.691,00</b>	30.373	5.078	4.605	<b>40.056</b>
52.691,01 - 59.500,00	30.491	4.864	4.167	<b>39.522</b>
59.500,01 - <b>66.251,00</b>	21.671	2.924	2.649	<b>27.244</b>
66.251,01 - 92.396,83	33.209	3.142	799	<b>37.150</b>
<b>92.396,84</b>	1.063	94	0	<b>1.157</b>
92.396,85 - 124.728,06	4.115	88	41	<b>4.244</b>
<b>124.728,07</b>	26	0	0	<b>26</b>
124.728,08 - 131.292,69	99	0	1	<b>100</b>
<b>131.292,70</b>	52	1	0	<b>53</b>
131.292,71- 132.065,00	5	0	0	<b>5</b>
<b>132.065,01</b>	21	0	1	<b>22</b>
132.065,02 и више	11	0	2	<b>13</b>
<b>УКУПАН БРОЈ КОРИСНИКА</b>	<b>879.920</b>	<b>255.178</b>	<b>306.238</b>	<b>1.441.336</b>
<b>ПРОСЕЧАН ИЗНОС ПЕНЗИЈЕ</b>	<b>31.148,14</b>	<b>25.601,35</b>	<b>22.000,74</b>	<b>28.222,59</b>
НЕТО СРЕДСТВА ЗА ПЕНЗИЈЕ	27.407.869.801	6.532.901.500	6.737.462.815	<b>40.678.234.116</b>

## КОРИСНИЦИ ПЕНЗИЈЕ ЗА ОКТОБАР 2018. ГОДИНЕ ПО ГРУПАМА ИЗНОСА ПЕНЗИЈА

САМОСТАЛНЕ ДЕЛАТНОСТИ

ГРУПЕ ИЗНОСА ПЕНЗИЈА	СТАРОСНА ПЕНЗИЈА	ИНВАЛИДСКА ПЕНЗИЈА	ПОРОДИЧНА ПЕНЗИЈА	УКУПНО
до 14.338,71	4.519	907	6.752	<b>12.178</b>
<b>14.338,72 (25%)</b>	4.453	2.468	12	<b>6.933</b>
14.338,73 - 15.000,00	844	252	501	<b>1.597</b>
15.000,01 - 17.500,00	4.094	2.309	2.085	<b>8.488</b>
17.500,01 - 20.000,00	3.772	1.528	1.515	<b>6.815</b>
20.000,01 - <b>26.025,00</b>	10.961	3.816	2.774	<b>17.551</b>
26.025,01 - <b>26.328,00</b>	530	176	91	<b>797</b>
26.328,01 - 32.500,00	9.718	2.744	1.434	<b>13.896</b>
32.500,01 - 40.000,00	8.192	1.852	886	<b>10.930</b>
40.000,01 - <b>47.920,00</b>	4.799	874	484	<b>6.157</b>
47.920,01 - 58.500,00	2.971	520	269	<b>3.760</b>
58.500,01 - <b>66.251,00</b>	982	198	123	<b>1.303</b>
66.251,01 - 75.000,00	564	92	52	<b>708</b>
75.000,01 - 97.831,93	535	111	8	<b>654</b>
<b>97.831,94</b>	5	7	0	<b>12</b>
97.831,95- 124.728,06	55	4	0	<b>59</b>
<b>124.728,07</b>	1	0	0	<b>1</b>
124.728,08 - 131.292,69	2	0	0	<b>2</b>
<b>131.292,70</b>	0	0	0	<b>0</b>
131.292,71 - 132.065,00	7	0	0	<b>7</b>
<b>132.065,01</b>	0	0	0	<b>0</b>
132.065,02 и више	0	0	0	<b>0</b>
<b>УКУПАН БРОЈ КОРИСНИКА</b>	<b>57.004</b>	<b>17.858</b>	<b>16.986</b>	<b>91.848</b>
<b>ПРОСЕЧАН ИЗНОС ПЕНЗИЈЕ</b>	<b>28.312,24</b>	<b>25.020,12</b>	<b>19.403,81</b>	<b>26.024,66</b>
НЕТО СРЕДСТВА ЗА ПЕНЗИЈЕ	1.613.910.710	446.809.318	329.593.117	<b>2.390.313.145</b>

## КОРИСНИЦИ ПЕНЗИЈЕ ЗА ОКТОБАР 2018. ГОДИНЕ ПО ГРУПАМА ИЗНОСА ПЕНЗИЈА

ПОЉОПРИВРЕДНИЦИ

ГРУПЕ ИЗНОСА ПЕНЗИЈА	СТАРОСНА ПЕНЗИЈА	ИНВАЛИДСКА ПЕНЗИЈА	ПОРОДИЧНА ПЕНЗИЈА	УКУПНО
до 5.000,00	2.418	368	735	<b>3.521</b>
5.000,01 - 6.000,00	649	80	237	<b>966</b>
6.000,01 - 7.000,00	685	74	199	<b>958</b>
7.000,01 - <b>11.235,00</b>	3.628	319	18.789	<b>22.736</b>
11.235,01 - 11.272,76	11	3	9	<b>23</b>
<b>11.272,77 (20%)</b>	125.637	8.994	13	<b>134.644</b>
11.272,78 - 12.500,00	3.461	1.266	175	<b>4.902</b>
12.500,01 - 15.000,00	2.243	1.240	338	<b>3.821</b>
15.000,01 - 17.500,00	1.030	366	154	<b>1.550</b>
17.500,01 - 20.000,00	1.060	460	104	<b>1.624</b>
20.000,01 - <b>26.328,00</b>	1.975	219	137	<b>2.331</b>
26.328,01 - <b>47.920,00</b>	1.745	144	48	<b>1.937</b>
47.920,01 - <b>66.251,00</b>	88	9	3	<b>100</b>
66.251,01 - 97.831,93	10	2	0	<b>12</b>
<b>97.831,94</b>	0	0	0	<b>0</b>
97.831,95 - 124.728,06	0	0	0	<b>0</b>
<b>124.728,07</b>	0	0	0	<b>0</b>
124.728,08 - 131.292,69	0	0	0	<b>0</b>
<b>131.292,70</b>	0	0	0	<b>0</b>
131.292,71 - 132.065,00	0	0	0	<b>0</b>
<b>132.065,01</b>	0	0	0	<b>0</b>
132.065,02 и више	0	0	0	<b>0</b>
<b>УКУПАН БРОЈ КОРИСНИКА</b>	<b>144.640</b>	<b>13.544</b>	<b>20.941</b>	<b>179.125</b>
<b>ПРОСЕЧАН ИЗНОС ПЕНЗИЈЕ</b>	<b>11.606,81</b>	<b>12.004,47</b>	<b>8.170,87</b>	<b>11.235,19</b>
НЕТО СРЕДСТВА ЗА ПЕНЗИЈЕ	1.678.808.513	162.588.482	171.106.288	<b>2.012.503.283</b>

**ДИСТРИБУЦИЈА КОРИСНИКА ПЕНЗИЈА ПО ТЕРИТОРИЈИ ЗА ОКТОБАР 2018. ГОДИНЕ  
- СВЕ КАТЕГОРИЈЕ ОСИГУРАНИКА -**

ЦЕНТРАЛНА СРБИЈА			
ФИЛИЈАЛА	БРОЈ КОРИСНИКА	%	ПРОСЕЧАН ИЗНОС
БЕОГРАД	296.852	23,6	33.770
Служба I	108.232	8,6	36.099
Служба II	0	0,0	0
БОР	32.303	2,6	25.994
ВАЉЕВО	38.785	3,1	21.902
ВРАЊЕ	35.978	2,9	22.644
ЗАЈЕЧАР	35.248	2,8	22.074
КРАГУЈЕВАЦ	68.588	5,4	23.673
КРАЉЕВО	40.479	3,2	24.133
НОВИ ПАЗАР	21.198	1,7	18.600
КРУШЕВАЦ	57.570	4,6	22.119
ЛЕСКОВАЦ	45.721	3,6	20.240
НИШ	75.572	6,0	26.931
Алексинац	13.874	1,1	19.459
ПИРОТ	24.763	2,0	22.105
ПРОКУПЉЕ	20.188	1,6	20.337
ПОЖАРЕВАЦ	40.969	3,3	20.725
СМЕДЕРЕВО	42.281	3,4	22.607
УЖИЦЕ	64.887	5,1	24.063
ЂУПРИЈА	33.291	2,6	20.490
Јагодина	16.334	1,3	23.574
ЧАЧАК	52.623	4,2	23.327
ШАБАЦ	34.690	2,8	20.742
Лозница	25.454	2,0	20.341
Исплата у Дирекцији - бивше републике	34.542	2,7	11.752
<b>УКУПНО</b>	<b>1.260.422</b>	<b>100,0</b>	<b>26.162</b>

ВОЈВОДИНА			
ФИЛИЈАЛА	БРОЈ КОРИСНИКА	%	ПРОСЕЧАН ИЗНОС
БАЧКА ПАЛАНКА	15.003	3,6	24.757
ВРЕАС	12.202	2,9	28.252
Бечеј	8.147	1,9	26.095
ВРШАЦ	16.776	4,0	26.767
ЗРЕЊАНИН	40.473	9,6	27.180
КИКИНДА	19.066	4,5	26.242
НОВИ САД	92.709	22,1	31.738
ПАНЧЕВО	44.154	10,5	28.569
СЕНТА	15.104	3,6	25.508
СРЕМСКА МИТРОВИЦА	37.294	8,9	24.038
Стара Пазова	20.616	4,9	24.877
СОМБОР	19.674	4,7	26.045
Апатин	6.784	1,6	25.779
Кула	9.332	2,2	26.676
Оваца	6.475	1,5	22.943
СУБОТИЦА	32.621	7,8	27.198
Бачка Топола	10.072	2,4	25.505
Исплата у Дирекцији - бивше републике	13.846	3,3	8.753
<b>УКУПНО</b>	<b>420.348</b>	<b>100,0</b>	<b>26.946</b>

КОСОВО И МЕТОХИЈА			
по филијалама			
ФИЛИЈАЛА	БРОЈ КОРИСНИКА	%	ПРОСЕЧАН ИЗНОС
Сл.Дир.ПРИШТИНА	14.123	44,8	26.819
ЃЊИЛАНЕ	1.099	3,5	17.981
Урошевац	860	2,7	21.075
КОС.МИТРОВИЦА	8.212	26,0	24.669
ПЕЋ	1.153	3,7	20.389
Ђаковица	181	0,6	21.536
ПРИЗРЕН	1.524	4,8	20.325
ПРИШТИНА	4.015	12,7	23.644
Исплата у Дирекцији - Црна Гора	372	1,2	19.285
<b>УКУПНО</b>	<b>31.539</b>	<b>100,0</b>	<b>24.722</b>

ЦЕНТРАЛНА СРБИЈА			
ОПШТИ И ПОСЕБНИ ПРОПИСИ	БРОЈ КОРИСНИКА	%	ПРОСЕЧАН ИЗНОС
Општи прописи	1.189.962	94,4	24.996
Борци пре 9.9.43.	2.535	0,2	35.330
Носиоци споменнице	367	0,0	56.540
СМИП	187	0,0	48.834
СМУП	757	0,1	46.143
Административне пензије	770	0,1	35.460
Борци после 9.9.43.	14.191	1,1	25.173
Борци на одговорним дужностима	155	0,0	34.113
РМУП	18.282	1,5	52.024
Изузетне пензије	64	0,0	47.483
Академици	23	0,0	50.454
Рудари	1.279	0,1	27.208
Професионална војна лица	31.850	2,5	53.267
<b>УКУПНО</b>	<b>1.260.422</b>	<b>100,0</b>	<b>26.162</b>

ВОЈВОДИНА			
ОПШТИ И ПОСЕБНИ ПРОПИСИ	БРОЈ КОРИСНИКА	%	ПРОСЕЧАН ИЗНОС
Општи прописи	402.539	95,8	26.285
Борци пре 9.9.43.	2.428	0,6	30.867
Носиоци споменнице	175	0,0	39.926
СМИП	0	0,0	0
СМУП	178	0,0	49.867
Административне пензије	34	0,0	38.876
Борци после 9.9.43.	3.937	0,9	26.721
Борци на одговорним дужностима	0	0,0	0
РМУП	5.629	1,3	49.906
Изузетне пензије	14	0,0	25.257
Академици	0	0,0	0
Рудари	0	0,0	0
Професионална војна лица	5.414	1,3	49.418
<b>УКУПНО</b>	<b>420.348</b>	<b>100,0</b>	<b>26.946</b>

КОСОВО И МЕТОХИЈА			
по општим и посебним прописима			
ОПШТИ И ПОСЕБНИ ПРОПИСИ	БРОЈ КОРИСНИКА	%	ПРОСЕЧАН ИЗНОС
Општи прописи	29.877	94,7	23.775
Борци пре 9.9.43.	3	0,0	36.717
Носиоци споменнице	1	0,0	73.917
СМУП	2	0,0	41.512
Административне пензије	3	0,0	25.138
Борци после 9.9.43.	31	0,1	19.809
РМУП	1.564	5,0	42.226
Рудари	1	0,0	18.156
Професионална војна лица	57	0,2	41.500
<b>УКУПНО</b>	<b>31.539</b>	<b>100,0</b>	<b>24.722</b>

ЦЕНТРАЛНА СРБИЈА			
ВРСТА ПЕНЗИЈЕ	БРОЈ КОРИСНИКА	%	ПРОСЕЧАН ИЗНОС
СТАРОСНА	806.290	64,0	28.034,47
ИНВАЛИДСКА	212.556	16,9	24.845,66
ПОРОДИЧНА	241.576	19,2	21.068,40
<b>УКУПНО</b>	<b>1.260.422</b>	<b>100,0</b>	<b>26.162</b>
Структура броја корисника		<b>73,6</b>	

ВОЈВОДИНА			
ВРСТА ПЕНЗИЈЕ	БРОЈ КОРИСНИКА	%	ПРОСЕЧАН ИЗНОС
СТАРОСНА	258.441	61,5	29.448,91
ИНВАЛИДСКА	67.836	16,1	25.434,19
ПОРОДИЧНА	94.071	22,4	21.160,15
<b>УКУПНО</b>	<b>420.348</b>	<b>100,0</b>	<b>26.946</b>
Структура броја корисника		<b>24,5</b>	

КОСОВО И МЕТОХИЈА			
по врсти пензије			
ВРСТА ПЕНЗИЈЕ	БРОЈ КОРИСНИКА	%	ПРОСЕЧАН ИЗНОС
СТАРОСНА	16.833	53,4	28.864,22
ИНВАЛИДСКА	6.188	19,6	21.954,11
ПОРОДИЧНА	8.518	27,0	18.547,40
<b>УКУПНО</b>	<b>31.539</b>	<b>100,0</b>	<b>24.722</b>
Структура броја корисника		<b>1,8</b>	

**ДИСТРИБУЦИЈА КОРИСНИКА ПЕНЗИЈЕ ПО ТЕРИТОРИЈИ ЗА ОКТОБАР 2018. ГОДИНЕ  
- КАТЕГОРИЈА ОСИГУРАНИКА ЗАПОСЛЕНИХ -**

**ЗАПОСЛЕНИ**

**ЦЕНТРАЛНА СРБИЈА**

ФИЛИЈАЛА	БРОЈ КОРИСНИКА	%	ПРОСЕЧАН ИЗНОС
БЕОГРАД	268.344	25,8	34.713
Служба I	101.470	9,8	36.598
Служба II	0	0,0	0
БОР	26.350	2,5	28.847
ВАЉЕВО	25.575	2,5	26.285
ВРАЊЕ	29.313	2,8	24.830
ЗАЈЕЧАР	28.604	2,7	24.069
КРАГУЈЕВАЦ	56.259	5,4	25.626
КРАЉЕВО	34.227	3,3	25.688
НОВИ ПАЗАР	14.857	1,4	20.968
КРУШЕВАЦ	40.515	3,9	25.935
ЛЕСКОВАЦ	34.345	3,3	22.481
НИШ	66.692	6,4	28.298
Алексинац	9.229	0,9	23.172
ПИРОТ	21.338	2,1	23.454
ПРОКУПЉЕ	15.859	1,5	22.406
ПОЖАРЕВАЦ	25.430	2,4	26.027
СМЕДЕРЕВО	33.651	3,2	24.904
УЖИЦЕ	52.706	5,1	26.238
ЂУПРИЈА	24.512	2,4	23.426
Јагодина	14.115	1,4	24.919
ЧАЧАК	40.855	3,9	25.798
ШАБАЦ	22.596	2,2	24.990
Лозница	19.588	1,9	22.270
Исплата у Дирекцији - бивше републике	33.813	3,3	11.744
<b>УКУПНО</b>	<b>1.040.243</b>	<b>100,0</b>	<b>28.407</b>

**ВОЈВОДИНА**

ФИЛИЈАЛА	БРОЈ КОРИСНИКА	%	ПРОСЕЧАН ИЗНОС
БАЧКА ПАЛАНКА	13.078	3,5	25.901
ВРБАС	11.034	3,0	29.072
Бечеј	6.872	1,9	27.343
ВРШАЦ	14.609	3,9	28.179
ЗРЕЊАНИН	35.788	9,7	28.393
КИКИНДА	17.166	4,6	27.103
НОВИ САД	84.214	22,8	32.479
ПАЊЕВО	38.052	10,3	30.432
СЕНТА	12.385	3,3	27.116
СРЕМСКА МИТРОВИЦА	31.090	8,4	25.752
Стара Пазова	17.127	4,6	25.116
СОМБОР	17.154	4,6	27.119
Апатин	6.049	1,6	26.711
Кула	8.521	2,3	27.313
Оџаци	5.671	1,5	23.850
СУБОТИЦА	29.022	7,8	28.010
Бачка Топола	8.910	2,4	26.334
Исплата у Дирекцији - бивше републике	13.266	3,6	8.645
<b>УКУПНО</b>	<b>370.008</b>	<b>100,0</b>	<b>27.992</b>

**КОСОВО И МЕТОХИЈА**

по филијалама

ФИЛИЈАЛА	БРОЈ КОРИСНИКА	%	ПРОСЕЧАН ИЗНОС
Сл.Дир.ПРИШТИНА	14.122	45,4	26.819
ГЊИЛАНЕ	1.099	3,5	17.981
Урошевац	860	2,8	21.075
КОС.МИТРОВИЦА	8.131	26,2	24.718
ПЕЋ	1.153	3,7	20.389
Ђаковица	181	0,6	21.536
ПРИЗРЕН	1.524	4,9	20.325
ПРИШТИНА	4.015	12,9	23.644
Исплата у Дирекцији - Црна Гора			
<b>УКУПНО</b>	<b>31.085</b>	<b>100,0</b>	<b>24.800</b>

**ЦЕНТРАЛНА СРБИЈА**

ОПШТИ И ПОСЕБНИ ПРОПИСИ	БРОЈ КОРИСНИКА	%	ПРОСЕЧАН ИЗНОС
Општи прописи	971.454	93,4	27.117
Борци пре 9.9.43.	2.454	0,2	35.641
Носиоци споменнице	365	0,0	56.601
СМИП	187	0,0	48.834
СМУП	757	0,1	46.143
Административне пензије	770	0,1	35.460
Борци после 9.9.43.	12.603	1,2	26.665
Борци на одговорним дужностима	155	0,0	34.113
РМУП	18.282	1,8	52.024
Изузетне пензије	64	0,0	47.483
Академици	23	0,0	50.454
Рудари	1.279	0,1	27.208
Професионална војна лица	31.850	3,1	53.267
<b>УКУПНО</b>	<b>1.040.243</b>	<b>100,0</b>	<b>28.407</b>

**ВОЈВОДИНА**

ОПШТИ И ПОСЕБНИ ПРОПИСИ	БРОЈ КОРИСНИКА	%	ПРОСЕЧАН ИЗНОС
Општи прописи	352.455	95,3	27.286
Борци пре 9.9.43.	2.381	0,6	30.937
Носиоци споменнице	172	0,0	40.045
СМИП			
СМУП	178	0,0	49.867
Административне пензије	34	0,0	38.876
Борци после 9.9.43.	3.731	1,0	26.949
Борци на одговорним дужностима			
РМУП	5.629	1,5	49.906
Изузетне пензије	14	0,0	25.257
Академици			
Рудари			
Професионална војна лица	5.414	1,5	49.418
<b>УКУПНО</b>	<b>370.008</b>	<b>100,0</b>	<b>27.992</b>

**КОСОВО И МЕТОХИЈА**

по општим и посебним прописима

ОПШТИ И ПОСЕБНИ ПРОПИСИ	БРОЈ КОРИСНИКА	%	ПРОСЕЧАН ИЗНОС
Општи прописи	29.424	94,7	23.843
Борци пре 9.9.43.	3	0,0	36.717
Носиоци споменнице	1	0,0	73.917
СМУП	2	0,0	41.512
Административне пензије	3	0,0	25.138
Борци после 9.9.43.	30	0,1	20.069
РМУП	1.564	5,0	42.226
Рудари	1	0,0	18.156
Професионална војна лица	57	0,2	41.500
<b>УКУПНО</b>	<b>31.085</b>	<b>100,0</b>	<b>24.800</b>

**ЦЕНТРАЛНА СРБИЈА**

ВРСТА ПЕНЗИЈЕ	БРОЈ КОРИСНИКА	%	ПРОСЕЧАН ИЗНОС
СТАРОСНА	638.644	61,4	31.318
ИНВАЛИДСКА	187.879	18,1	25.638
ПОРОДИЧНА	213.720	20,5	22.140
<b>УКУПНО</b>	<b>1.040.243</b>	<b>100,0</b>	<b>28.407</b>
Структура броја корисника		<b>72,2</b>	

**ВОЈВОДИНА**

ВРСТА ПЕНЗИЈЕ	БРОЈ КОРИСНИКА	%	ПРОСЕЧАН ИЗНОС
СТАРОСНА	224.668	60,7	30.825
ИНВАЛИДСКА	61.222	16,5	25.848
ПОРОДИЧНА	84.118	22,7	21.985
<b>УКУПНО</b>	<b>370.008</b>	<b>100,0</b>	<b>27.992</b>
Структура броја корисника		<b>25,7</b>	

**КОСОВО И МЕТОХИЈА**

по врсти пензије

ВРСТА ПЕНЗИЈЕ	БРОЈ КОРИСНИКА	%	ПРОСЕЧАН ИЗНОС
СТАРОСНА	16.608	53,4	28.967
ИНВАЛИДСКА	6.077	19,5	21.980
ПОРОДИЧНА	8.400	27,0	18.603
<b>УКУПНО</b>	<b>31.085</b>	<b>100,0</b>	<b>24.800</b>
Структура броја корисника		<b>2,2</b>	

**ДИСТРИБУЦИЈА КОРИСНИКА ПЕНЗИЈА ПО ТЕРИТОРИЈИ ЗА ОКТОБАР 2018. ГОДИНЕ  
- КАТЕГОРИЈА ОСИГУРАНИКА САМОСТАЛНИХ ДЕЛАТНОСТИ -**

**САМОСТАЛНЕ ДЕЛАТНОСТИ**

**ЦЕНТРАЛНА СРБИЈА**

ФИЛИЈАЛА	БРОЈ КОРИСНИКА	%	ПРОСЕЧАН ИЗНОС
БЕОГРАД	20.353	30,0	30.277
Служба I	6.058	8,9	30.365
Служба II		0,0	
БОР	1.074	1,6	24.703
ВАЉЕВО	2.393	3,5	24.153
ВРАЊЕ	1.368	2,0	21.101
ЗАЈЕЧАР	1.301	1,9	22.504
КРАГУЈЕВАЦ	3.426	5,0	23.714
КРАЉЕВО	2.166	3,2	23.875
НОВИ ПАЗАР	1.415	2,1	20.150
КРУШЕВАЦ	2.956	4,4	23.512
ЛЕСКОВАЦ	2.665	3,9	21.332
НИШ	3.521	5,2	24.855
Алексинач	596	0,9	19.610
ПИРОТ	742	1,1	21.676
ПРОКУПЉЕ	821	1,2	20.002
ПОЖАРЕВАЦ	2.286	3,4	21.270
СМЕДЕРЕВО	2.088	3,1	22.279
УЖИЦЕ	3.134	4,6	24.349
ЂУПРИЈА	1.529	2,3	20.171
Јагодина	678	1,0	23.842
ЧАЧАК	2.990	4,4	24.777
ШАБАЦ	2.075	3,1	23.081
Лозница	1.642	2,4	21.242
Исплата у Дирекцији - бивше републике	628	0,9	13.099
<b>УКУПНО</b>	<b>67.905</b>	<b>100,0</b>	<b>25.708</b>

**ВОЈВОДИНА**

ФИЛИЈАЛА	БРОЈ КОРИСНИКА	%	ПРОСЕЧАН ИЗНОС
БАЧКА ПАЛАНКА	753	3,2	24.489
ВРБАС	628	2,7	26.062
Бечеј	481	2,0	27.969
ВРШАЦ	898	3,8	25.939
ЗРЕЊАНИН	1.820	7,7	26.174
КИКИНДА	778	3,3	25.886
НОВИ САД	6.060	25,7	28.551
ПАЊЕВО	2.088	8,9	26.391
СЕНТА	912	3,9	30.267
СРЕМСКА МИТРОВИЦА	2.078	8,8	23.710
Стара Пазова	2.246	9,5	30.261
СОМБОР	1.020	4,3	27.190
Апатин	312	1,3	25.843
Кула	406	1,7	25.872
Оџаци	331	1,4	23.316
СУБОТИЦА	1.865	7,9	28.340
Бачка Топола	433	1,8	26.715
Исплата у Дирекцији - бивше републике	441	1,9	13.207
<b>УКУПНО</b>	<b>23.550</b>	<b>100,0</b>	<b>27.030</b>

**КОСОВО И МЕТОХИЈА**

по филијалама

ФИЛИЈАЛА	БРОЈ КОРИСНИКА	%	ПРОСЕЧАН ИЗНОС
Сл.Дир.ПРИШТИНА	1	0,3	14.339
ЊИЈАЊЕ			
Урошевац			
КОС.МИТРОВИЦА	67	17,0	20.943
ПЕЋ			
Ђаковица			
ПРИЗРЕН			
ПРИШТИНА			
Исплата у Дирекцији - Црна Гора	325	82,7	20.353
<b>УКУПНО</b>	<b>393</b>	<b>100,0</b>	<b>20.438</b>

**ЦЕНТРАЛНА СРБИЈА**

ОПШТИ И ПОСЕБНИ ПРОПИСИ	БРОЈ КОРИСНИКА	%	ПРОСЕЧАН ИЗНОС
Општи прописи	67.402	99,3	25.725
Борци пре 9.9.43.	30	0,0	28.785
Носиоци споменнице	2	0,0	45.415
СМИП			
СМУП			
Административне пензије			
Борци после 9.9.43.	471	0,7	22.984
Борци на одговорним дужностима			
РМУП			
Изузетне пензије			
Академици			
Рудари			
<b>УКУПНО</b>	<b>67.905</b>	<b>100,0</b>	<b>25.708</b>

**ВОЈВОДИНА**

ОПШТИ И ПОСЕБНИ ПРОПИСИ	БРОЈ КОРИСНИКА	%	ПРОСЕЧАН ИЗНОС
Општи прописи	23.383	99,3	27.015
Борци пре 9.9.43.	20	0,1	32.677
Носиоци споменнице	3	0,0	33.093
СМИП			
СМУП			
Административне пензије			
Борци после 9.9.43.	144	0,6	28.518
Борци на одговорним дужностима			
РМУП			
Изузетне пензије			
Академици			
Рудари			
<b>УКУПНО</b>	<b>23.550</b>	<b>100,0</b>	<b>27.030</b>

**КОСОВО И МЕТОХИЈА**

по општим и посебним прописима

ОПШТИ И ПОСЕБНИ ПРОПИСИ	БРОЈ КОРИСНИКА	%	ПРОСЕЧАН ИЗНОС
Општи прописи	392	99,7	20.460
Борци пре 9.9.43.			
Носиоци споменнице			
СМУП			
Административне пензије			
Борци после 9.9.43.	1	0,3	12.015
РМУП			
Рудари			
<b>УКУПНО</b>	<b>393</b>	<b>100,0</b>	<b>20.438</b>

**ЦЕНТРАЛНА СРБИЈА**

ВРСТА ПЕНЗИЈЕ	БРОЈ КОРИСНИКА	%	ПРОСЕЧАН ИЗНОС
СТАРОСНА	41.834	61,6	28.140
ИНВАЛИДСКА	13.672	20,1	24.519
ПОРОДИЧНА	12.399	18,3	18.815
<b>УКУПНО</b>	<b>67.905</b>	<b>100,0</b>	<b>25.708</b>
Структура броја корисника	<b>73,9</b>		

**ВОЈВОДИНА**

ВРСТА ПЕНЗИЈЕ	БРОЈ КОРИСНИКА	%	ПРОСЕЧАН ИЗНОС
СТАРОСНА	14.978	63,6	28.866
ИНВАЛИДСКА	4.093	17,4	26.764
ПОРОДИЧНА	4.479	19,0	21.134
<b>УКУПНО</b>	<b>23.550</b>	<b>100,0</b>	<b>27.030</b>
Структура броја корисника	<b>25,6</b>		

**КОСОВО И МЕТОХИЈА**

по врсти пензије

ВРСТА ПЕНЗИЈЕ	БРОЈ КОРИСНИКА	%	ПРОСЕЧАН ИЗНОС
СТАРОСНА	192	48,9	22.623
ИНВАЛИДСКА	93	23,7	21.911
ПОРОДИЧНА	108	27,5	15.286
<b>УКУПНО</b>	<b>393</b>	<b>100,0</b>	<b>20.438</b>
Структура броја корисника	<b>0,4</b>		

**ДИСТРИБУЦИЈА КОРИСНИКА ПЕНЗИЈА ПО ТЕРИТОРИЈИ ЗА ОКТОБАР 2018. ГОДИНЕ  
- КАТЕГОРИЈА ОСИГУРАНИКА ПОЉОПРИВРЕДНИКА -**

ПОЉОПРИВРЕДНИЦИ

**ЦЕНТРАЛНА СРБИЈА**

ФИЛИЈАЛА	БРОЈ КОРИСНИКА	%	ПРОСЕЧАН ИЗНОС
БЕОГРАД	8.155	5,4	11.446
Служба I	704	0,5	13.618
Служба II	0	0,0	0
БОР	4.879	3,2	10.871
ВАЉЕВО	10.817	7,1	11.043
ВРАЊЕ	5.297	3,5	10.947
ЗАЈЕЧАР	5.343	3,5	11.291
КРАГУЈЕВАЦ	8.903	5,8	11.321
КРАЉЕВО	4.086	2,7	11.240
НОВИ ПАЗАР	4.926	3,2	11.014
КРУШЕВАЦ	14.099	9,3	10.862
ЛЕСКОВАЦ	8.711	5,7	11.067
НИШ	5.359	3,5	11.286
Алексинац	4.049	2,7	10.974
ПИРОТ	2.683	1,8	11.495
ПРОКУПЉЕ	3.508	2,3	11.064
ПОЖАРЕВАЦ	13.253	8,7	10.456
СМЕДЕРЕВО	6.542	4,3	10.898
УЖИЦЕ	9.047	5,9	11.296
ЂУПРИЈА	7.250	4,8	10.631
Јагодина	1.541	1,0	11.131
ЧАЧАК	8.778	5,8	11.332
ШАБАЦ	10.019	6,6	10.677
Лозница	4.224	2,8	11.046
Исплата у Дирекцији - бивше републике	101	0,1	5.885
<b>УКУПНО</b>	<b>152.274</b>	<b>100,0</b>	<b>11.025</b>

**ВОЈВОДИНА**

ФИЛИЈАЛА	БРОЈ КОРИСНИКА	%	ПРОСЕЧАН ИЗНОС
БАЧКА ПАЛАНКА	1.172	4,4	12.164
ВРБАС	540	2,0	14.047
Бечеј	794	3,0	14.164
ВРШАЦ	1.269	4,7	11.095
ЗРЕЊАНИН	2.865	10,7	12.667
КИКИНДА	1.122	4,2	13.321
НОВИ САД	2.435	9,1	14.041
ПАЊЕВО	4.014	15,0	12.039
СЕНТА	1.807	6,7	12.083
СРЕМСКА МИТРОВИЦА	4.126	15,4	11.288
Стара Пазова	1.243	4,6	11.859
СОМБОР	1.500	5,6	12.984
Апатин	423	1,6	12.399
Кула	405	1,5	14.068
Оџаци	473	1,8	11.812
СУБОТИЦА	1.734	6,5	12.387
Бачка Топола	729	2,7	14.655
Исплата у Дирекцији - бивше републике	139	0,5	4.924
<b>УКУПНО</b>	<b>26.790</b>	<b>100,0</b>	<b>12.427</b>

**КОСОВО И МЕТОХИЈА**

по филијалама

ФИЛИЈАЛА	БРОЈ КОРИСНИКА	%	ПРОСЕЧАН ИЗНОС
Сл.Дир.ПРИШТИНА			
ГЊИЛАНЕ			
Урошевац			
КОС.МИТРОВИЦА	14	23,0	13.961
ПЕЋ			
Ђаковица			
ПРИЗРЕН			
ПРИШТИНА			
Исплата у Дирекцији - Црна Гора	47	77,0	11.902
<b>УКУПНО</b>	<b>61</b>	<b>100,0</b>	<b>12.374</b>

**ЦЕНТРАЛНА СРБИЈА**

ОПШТИ И ПОСЕБНИ ПРОПИСИ	БРОЈ КОРИСНИКА	%	ПРОСЕЧАН ИЗНОС
Општи прописи	151.106	99,2	11.034
Борци пре 9.9.43.	51	0,0	24.204
Носиоци споменнице			
СМИП			
СМУП			
Административне пензије			
Борци после 9.9.43.	1.117	0,7	9.259
Борци на одговорним дужностима			
РМУП			
Изузетне пензије			
Академици			
Рудари			
<b>УКУПНО</b>	<b>152.274</b>	<b>100,0</b>	<b>11.025</b>

**ВОЈВОДИНА**

ОПШТИ И ПОСЕБНИ ПРОПИСИ	БРОЈ КОРИСНИКА	%	ПРОСЕЧАН ИЗНОС
Општи прописи	26.701	99,7	12.424
Борци пре 9.9.43.	27	0,1	23.356
Носиоци споменнице			
СМИП			
СМУП			
Административне пензије			
Борци после 9.9.43.	62	0,2	8.839
Борци на одговорним дужностима			
РМУП			
Изузетне пензије			
Академици			
Рудари			
<b>УКУПНО</b>	<b>26.790</b>	<b>100,0</b>	<b>12.427</b>

**КОСОВО И МЕТОХИЈА**

по општим и посебним прописима

ОПШТИ И ПОСЕБНИ ПРОПИСИ	БРОЈ КОРИСНИКА	%	ПРОСЕЧАН ИЗНОС
Општи прописи	61	100,0	12.374
Борци пре 9.9.43.			
Носиоци споменнице			
СМУП			
Административне пензије			
Борци после 9.9.43.			
РМУП			
Рудари			
<b>УКУПНО</b>	<b>61</b>	<b>100,0</b>	<b>12.374</b>

**ЦЕНТРАЛНА СРБИЈА**

ВРСТА ПЕНЗИЈЕ	БРОЈ КОРИСНИКА	%	ПРОСЕЧАН ИЗНОС
СТАРОСНА	125.812	82,6	11.329
ИНВАЛИДСКА	11.005	7,2	11.722
ПОРОДИЧНА	15.457	10,2	8.053
<b>УКУПНО</b>	<b>152.274</b>	<b>100,0</b>	<b>11.025</b>
Структура броја корисника	<b>85,0</b>		

**ВОЈВОДИНА**

ВРСТА ПЕНЗИЈЕ	БРОЈ КОРИСНИКА	%	ПРОСЕЧАН ИЗНОС
СТАРОСНА	18.795	70,2	13.462
ИНВАЛИДСКА	2.521	9,4	13.229
ПОРОДИЧНА	5.474	20,4	8.505
<b>УКУПНО</b>	<b>26.790</b>	<b>100,0</b>	<b>12.427</b>
Структура броја корисника	<b>15,0</b>		

**КОСОВО И МЕТОХИЈА**

по врсти пензије

ВРСТА ПЕНЗИЈЕ	БРОЈ КОРИСНИКА	%	ПРОСЕЧАН ИЗНОС
СТАРОСНА	33	54,1	13.411
ИНВАЛИДСКА	18	29,5	13.495
ПОРОДИЧНА	10	16,4	6.938
<b>УКУПНО</b>	<b>61</b>	<b>100,0</b>	<b>12.374</b>
Структура броја корисника	<b>0,0</b>		

### БРОЈ КОРИСНИКА НАЈНИЖЕ ПЕНЗИЈЕ, ОКТОБАР 2018. ГОДИНЕ

ГРУПЕ ИЗНОСА НАЈНИЖЕ ПЕНЗИЈЕ	ЗАПОСЛЕНИ	САМОСТАЛНЕ ДЕЛАТНОСТИ	ЗАПОСЛЕНИ И САМОСТАЛНЕ ДЕЛАТНОСТИ	ГРУПЕ ИЗНОСА НАЈНИЖЕ ПЕНЗИЈЕ	ПОЉОПРИ- ВРЕДНИЦИ
до 14.338,71	33.276	3.555	<b>36.831</b>	до 11.272,76	<b>17.472</b>
<b>14.338,72 (25%)<sup>1)</sup></b>	102.642	6.864	<b>109.506</b>	<b>11.272,77 (20%)<sup>1)</sup></b>	<b>133.983</b>
14.338,73 - 17.163,99	7.454	333	<b>7.787</b>	11.272,78 - 11.372,55	<b>7</b>
<b>17.164,00 (60%)<sup>2)</sup></b>	10.965	1.960	<b>12.925</b>	<b>11.372,56 (50%)<sup>2)</sup></b>	<b>1.073</b>
17.164,01 - 20.024,65	62	3	<b>65</b>	11.372,57 - 13.647,06	<b>182</b>
<b>20.024,66 (70%)<sup>2)</sup></b>	14.602	256	<b>14.858</b>	<b>13.647,07 (60%)<sup>2)</sup></b>	<b>65</b>
20.024,67 - 22.885,32	7	0	<b>7</b>	13.647,08 - 15.921,57	<b>739</b>
<b>22.885,33 (80%)<sup>2)</sup></b>	21.252	357	<b>21.609</b>	<b>15.921,58 (70%)<sup>2)</sup></b>	<b>15</b>
<b>УКУПАН БРОЈ КОРИСНИКА</b>	<b>190.260</b>	<b>13.328</b>	<b>203.588</b>	15.921,59 - 18.196,09	<b>9</b>
				<b>18.196,10 (80%)<sup>2)</sup></b>	<b>250</b>
				<b>УКУПАН БРОЈ КОРИСНИКА</b>	<b>153.795</b>

1) Најнижа пензија по важећем Закону

2) Најнижа пензија по ранијим прописима

### БРОЈ КОРИСНИКА НАЈВИШЕ ПЕНЗИЈЕ, ОКТОБАР 2018. ГОДИНЕ

ИЗНОС НАЈВИШЕ ПЕНЗИЈЕ	ЗАПОСЛЕНИ	САМОСТАЛНЕ ДЕЛАТНОСТИ	ЗАПОСЛЕНИ И
			САМОСТАЛНЕ ДЕЛАТНОСТИ
<b>92.396,84</b> Највиша пензија по старом Закону (85%)	1.157		<b>1.157</b>
<b>97.831,94</b> Највиша пензија по старом Закону (90%)		12	<b>12</b>
<b>123.569,60</b> Највиша пензија по Закону од 01. априла 2003. године - 40 г. стажа	2		<b>2</b>
<b>131.292,70</b> Највиша пензија по Закону од 01. априла 2003. године - 42,5 г. стажа	53		<b>53</b>
<b>117.391,12</b> Највиша пензија по Закону од 01. јануара 2011. године - 40 г. стажа	13		<b>13</b>
<b>124.728,07</b> Највиша пензија по Закону од 01. јануара 2011. године - 42,5 г. стажа	26	1	<b>27</b>
<b>132.065,01</b> Највиша пензија по важећем Закону од 01. јануара 2015. године - 45 г. стажа	22		<b>22</b>



## ПРЕГЛЕД ОСНОВНИХ ПОДАТАКА ИЗ ПИО

### КАТЕГОРИЈА ОСИГУРАНИКА ЗАПОСЛЕНИХ И САМОСТАЛНИХ ДЕЛАТНОСТИ

Месец	Индекс потрошачких цена	% усклађивања и општи бод	Износ најниже пензије (запослени и самосталне делатности)	НАЈВИША ПЕНЗИЈА општи бод x 3,8 x 45 од 01.01.2015.	Износ накнаде за помоћ и негу	Основ за накнаду за телесно оштећење	Просечна зарада	Просечна зарада без пореза и доприноса	ЗАПОСЛЕНИ				САМОСТАЛНЕ ДЕЛАТНОСТИ			
									Укупан број корисника пензија	Ланчани индекс бр. корисника	Просечна пензија	Учешће Ø пензије у заради без пореза и доприноса	Укупан број корисника пензија	Ланчани индекс бр. корисника	Просечна пензија	Учешће Ø пензије у заради без пореза и доприноса
X	100,2	без усклађивања	13.655,92	125.775,63	16.346,66	6.810,92	64.602	46.879	1.442.309	100,07	25.507	54,4%	87.541	100,25	23.925	51,0%
XI	100,0	735,53	13.655,92	125.775,63	16.346,66	6.810,92	65.609	47.575	1.444.228	100,13	25.494	53,6%	88.407	100,99	23.871	50,2%
XII '17.	100,0	5% 772,31	14.338,72	132.065,01	17.164,00	7.151,47	74.887	54.344	1.445.724	100,10	26.753	49,2%	88.920	100,58	25.024	46,0%
I '18.	100,3		14.338,72	132.065,01	17.164,00	7.151,47	69.218	50.048	1.445.395	99,98	26.744	53,4%	89.381	100,52	25.005	50,0%
II	100,3		14.338,72	132.065,01	17.164,00	7.151,47	66.084	47.819	1.444.835	99,96	26.738	55,9%	89.819	100,49	24.972	52,2%
III	100,1		14.338,72	132.065,01	17.164,00	7.151,47	68.251	49.400	1.443.544	99,91	26.732	54,1%	90.167	100,39	24.951	50,5%
IV	100,4		14.338,72	132.065,01	17.164,00	7.151,47	67.901	49.117	1.442.910	99,96	26.727	54,4%	90.464	100,33	24.940	50,8%
V	100,6		14.338,72	132.065,01	17.164,00	7.151,47	69.684	50.377	1.438.821	99,72	26.757	53,1%	90.684	100,24	24.932	49,5%
VI	100,4		14.338,72	132.065,01	17.164,00	7.151,47	68.047	49.226	1.440.096	100,09	26.722	54,3%	90.934	100,28	24.920	50,6%
VII	99,7		14.338,72	132.065,01	17.164,00	7.151,47	68.029	49.202	1.440.097	100,00	26.712	54,3%	91.239	100,34	24.898	50,6%
VIII	102,2		14.338,72	132.065,01	17.164,00	7.151,47	68.831	49.773	1.440.242	100,01	26.700	53,6%	91.524	100,31	24.878	50,0%
IX	99,7		14.338,72	132.065,01	17.164,00	7.151,47	66.251	47.920	1.441.506	100,09	26.695	55,7%	91.642	100,13	24.887	51,9%
X	100,3		14.338,72	132.065,01	17.164,00	7.151,47	...	...	1.441.336	99,99	28.223	...	91.848	100,22	26.025	...
XI																
XII '18.																

### КАТЕГОРИЈА ОСИГУРАНИКА ПОЉОПРИВРЕДНИКА И СВЕ КАТЕГОРИЈЕ

Месец	Индекс потрошачких цена	% усклађивања и усклађен општи бод	Износ најниже пензије (пољопривредници)	НАЈВИША ПЕНЗИЈА општи бод x 3,8 x 45	Износ накнаде за помоћ и негу	Основ за накнаду за телесно оштећење	Просечна зарада	Просечна зарада без пореза и доприноса	ПОЉОПРИВРЕДНИЦИ				СВЕ КАТЕГОРИЈЕ			
									Укупан број корисника пензија	Ланчани индекс бр. корисника	Просечна пензија	Учешће Ø пензије у заради без пореза и доприноса	Укупан број корисника пензија	Ланчани индекс бр. корисника	Просечна пензија	Учешће Ø пензије у заради без пореза и доприноса
X	100,2	без усклађивања	10.735,97	125.775,63	16.346,66	6.810,92	64.602	46.879	186.424	99,76	10.664	22,7%	1.716.274	100,04	23.814	50,8%
XI	100,0	735,53	10.735,97	125.775,63	16.346,66	6.810,92	65.609	47.575	186.133	99,84	10.666	22,4%	1.718.768	100,15	23.805	50,0%
XII '17.	100,0	5% 772,31	11.272,77	132.065,01	17.164,00	7.151,47	74.887	54.344	185.791	99,82	11.200	20,6%	1.720.435	100,10	24.984	46,0%
I '18.	100,3		11.272,77	132.065,01	17.164,00	7.151,47	69.218	50.048	185.244	99,71	11.201	22,4%	1.720.020	99,98	24.980	49,9%
II	100,3		11.272,77	132.065,01	17.164,00	7.151,47	66.084	47.819	184.430	99,56	11.205	23,4%	1.719.084	99,95	24.979	52,2%
III	100,1		11.272,77	132.065,01	17.164,00	7.151,47	68.251	49.400	183.543	99,52	11.207	22,7%	1.717.254	99,89	24.979	50,6%
IV	100,4		11.272,77	132.065,01	17.164,00	7.151,47	67.901	49.117	182.861	99,63	11.208	22,8%	1.716.235	99,94	24.979	50,9%
V	100,6		11.272,77	132.065,01	17.164,00	7.151,47	69.684	50.377	182.106	99,59	11.210	22,3%	1.711.611	99,73	25.006	49,6%
VI	100,4		11.272,77	132.065,01	17.164,00	7.151,47	68.047	49.226	181.557	99,70	11.212	22,8%	1.712.587	100,06	24.982	50,8%
VII	99,7		11.272,77	132.065,01	17.164,00	7.151,47	68.029	49.202	180.909	99,64	11.213	22,8%	1.712.245	99,98	24.978	50,8%
VIII	102,2		11.272,77	132.065,01	17.164,00	7.151,47	68.831	49.773	180.300	99,66	11.214	22,5%	1.712.066	99,99	24.971	50,2%
IX	99,7		11.272,77	132.065,01	17.164,00	7.151,47	66.251	47.920	179.721	99,68	11.215	23,4%	1.712.869	100,05	24.974	52,1%
X	100,3		11.272,77	132.065,01	17.164,00	7.151,47	...	...	179.125	99,67	11.235	...	1.712.309	99,97	26.328	...
XI																
XII '18.																

Напомена: Републички завод за статистику је променио методологију обрачуна просечне зараде од 2018. године, тако да ће се месечна саопштења о просечним зарадама убудуће објављивати 55 дана по истеку месеца на који се зарада односи.

## ПРЕГЛЕД ОСНОВНИХ НОРМИ ИЗ ЗАКОНА О ПИО

**Члан 2. Закона о изменама Закона о пензијском и инвалидском осигурању** ("Сл. гласник РС" број 142/14): После члана 80а додаје се члан 80б који гласи:

Изузетно од члана 80. овог закона, за време примене Закона о привременом уређивању начина исплате пензија пензије се могу повећавати само у складу са законом којим се уређује буџетски систем и законом којим се уређује буџет.

**Члан 5. Закона о изменама и допунама Закона о буџетском систему** ("Сл. гласник РС" број 142/14) гласи:

Принципи одговорног фискалног управљања налажу свођење расхода за плате и пензије на одржив ниво, тако да ће се тежити томе да учешће плата општег нивоa државе у БДП буде до 7%, односно учешће пензија у БДП до 11%.

Повећање плата и пензија може се вршити само у години у којој се на основу одговарајућих планских докумената надлежних органа очекује, односно процењује да ће учешће плата општег нивоa државе у БДП да буде до 7%, односно учешће пензија у БДП до 11%, и то највише два пута годишње, али тако да очекивано учешће плата општег нивоa државе, односно пензија у БДП након усклађивања не буде изнад наведених процената.

**Члан 3. Закона о изменама и допунама Закона о буџетском систему** ("Сл. гласник РС", број 99/2016): у члану 27е додају се ст. 44. и 46. којим се, изузетно од ст. 29-31. овог члана, у 2017. години пензије повећавају за 1,5%, почев од пензије за децембар 2016. године.

**Члан 5. Закона о изменама и допунама Закона о буџетском систему** ("Сл. гласник РС", број 113/2017): изузетно од ст. 29-31. овог члана, у 2018. години пензије ће се повећати за 5%. Повећање пензија и плата из ст. 47. и 48. овог члана вршиће се почев од пензије, односно плате за децембар 2017. године.

**Члан 53. Закона о изменама и допунама Закона о пензијском и инвалидском осигурању** ("Сл. гласник РС", број 73/18): Закон о привременом уређивању начина исплате пензија престаје да важи.

<b>Чл. 61: ВИСИНА ПЕНЗИЈЕ = ЛИЧНИ БОД x ВРЕДНОСТ ОПШТЕГ БОДА</b>	
Чл. 62: ЛИЧНИ БОД = ЛИЧНИ КОЕФИЦИЈЕНТ ОСИГУРАНИКА x ПЕНЗИЈСКИ СТАЖ ОСИГУРАНИКА	
ОПШТИ БОД	Утврдила Влада Републике Србије - усклађује се као пензија Почетна вредност 218,30 динара - од 01. априла 2003. године (чл. 70, чл. 249)
Чл. 78: Лични коефицијент не може износити више од 3,8	
Чл. 63. ст. 1: ГОДИШЊИ ЛИЧНИ КОЕФИЦИЈЕНТ = $\frac{\text{УКУПНА ГОДИШЊА ЗАРАДА ОСИГУРАНИКА}}{\text{ПРОСЕЧНА ГОДИШЊА ЗАРАДА У РЕПУБЛИЦИ}}$	
Чл. 63. ст. 6: Годишњи лични коефицијент може износити највише пет.	

<b>НАЈНИЖИ ИЗНОС СТАРОСНЕ, ПРЕВРЕМЕНЕ СТАРОСНЕ ОДНОСНО ИНВАЛИДСКЕ ПЕНЗИЈЕ</b> утврђен од 01. јануара 2011. године (чл. 76) износи:	
- 11.447,81 за категорију запослених и самосталних делатности	
- 9.000,00 за категорију пољопривредника	

Чл. 75: НАКНАДА ПОГРЕБНИХ ТРОШКОВА припада у висини једне и по просечне пензије у фонду у претходном кварталу, у односу на дан смрти корисника.			
ЈАНУАР - МАРТ 2018	АПРИЛ - ЈУН 2018	ЈУЛ - СЕПТЕМБАР 2018	ОКТОБАР - ДЕЦЕМБАР 2018
36.308	37.469	37.496	37.460

<b>Чл. 19: Осигураник стиче право на старосну пензију</b>		
МУШКАРАЦ	65 година живота и најмање 15 година стажа	45 година осигурања
ЖЕНА		

Чл 19а: изузетно од чл. 19 овог Закона, осигураник жена која наврши најмање 15 година стажа осигурања стиче право на старосну пензију кад наврши године живота:			
<b>2015</b>	60 година и 6 месеци	<b>2024</b>	63 године и 8 месеци
<b>2016</b>	61 годину	<b>2025</b>	63 године и 10 месеци
<b>2017</b>	61 годину и 6 месеци	<b>2026</b>	64 године
<b>2018</b>	62 године	<b>2027</b>	64 године и 2 месеца
<b>2019</b>	62 године и 6 месеци	<b>2028</b>	64 године и 4 месеца
<b>2020</b>	63 године	<b>2029</b>	64 године и 6 месеци
<b>2021</b>	63 године и 2 месеца	<b>2030</b>	64 године и 8 месеци
<b>2022</b>	63 године и 4 месеца	<b>2031</b>	64 године и 10 месеци
<b>2023</b>	63 године и 6 месеци	<b>2032</b>	65 година

УСЛОВИ ЗА ПРЕВРЕМЕНУ СТАРОСНУ ПЕНЗИЈУ:		
Чл 70а: Висина превремене старосне пензије одређује се на исти начин као и висина старосне пензије, с тим што се износ тако одређене пензије трајно умањује за 0,34% за сваки месец пре навршених 65 година живота.		
Чл 70б: Изузетно од члана 70а, овог закона, осигуранику жени се превремена пензија одређује на начин како се одређује старосна пензија, с тим што се износ те пензије трајно умањује за 0,34% за сваки месец ранијег одласка у пензију пре навршених година живота предвиђених чланом 19а Закона.		
Чл 70в: Износ превремене старосне пензије утврђен у складу са чл. 70а и 70б овог закона умањује се највише до 20,4%.		
Чл. 19б: Осигураник стиче право на превремену старосну пензију кад наврши најмање 40 година стажа осигурања и најмање 60 година живота.		
Чл. 19в: Изузетно од члана 19б овог закона, осигураник стиче право на превремену старосну пензију кад наврши:		
ГОДИНА	МУШКАРАЦ	ЖЕНА
<b>2015</b>	55 година живота и 40 година стажа осигурања	54 година и 4 месеца живота и 36 година и 4 месеца стажа осигурања
<b>2016</b>	55 година и 8 месеци живота и 40 година стажа осигурања	55 година живота и 37 година стажа осигурања
<b>2017</b>	56 година и 4 месеца живота и 40 година стажа осигурања	55 година живота и 8 месеци и 37 година и 6 месеци стажа осигурања
<b>2018</b>	57 година живота и 40 година стажа осигурања	56 година и 4 месеци живота и 38 година стажа осигурања
<b>2019</b>	57 година и 8 месеци живота и 40 година стажа осигурања	57 година живота и 38 година и 6 месеци стажа осигурања
<b>2020</b>	58 година и 4 месеца живота и 40 година стажа осигурања	57 година и 8 месеци живота и 39 година стажа осигурања
<b>2021</b>	59 година живота и 40 година стажа осигурања	58 година и 4 месеца живота и 39 година и 4 месеца стажа осигурања
<b>2022</b>	59 година и 6 месеци живота и 40 година стажа осигурања	59 година живота и 39 година и 8 месеци стажа осигурања
<b>2023</b>	60 година живота и 40 година стажа осигурања	59 година и 6 месеци живота и 40 година стажа осигурања

## БРОЈ КОРИСНИКА ПО ВРСТИ ПЕНЗИЈЕ И ПРОСЕЧАН ИЗНОС ПЕНЗИЈЕ У 2018. ГОДИНИ

СВЕ КАТЕГОРИЈЕ	СТАРΟΣНА		ИНВАЛИДСКА		ПОРОДИЧНА		УКУПНО	
	БРОЈ КОРИСНИКА	ПРОСЕЧАН ИЗНОС ПЕНЗИЈЕ	БРОЈ КОРИСНИКА	ПРОСЕЧАН ИЗНОС ПЕНЗИЈЕ	БРОЈ КОРИСНИКА	ПРОСЕЧАН ИЗНОС ПЕНЗИЈЕ	БРОЈ КОРИСНИКА	ПРОСЕЧАН ИЗНОС ПЕНЗИЈЕ
Јануар	1.077.769	26.728	292.903	24.032	349.348	20.382	1.720.020	24.980
Фебруар	1.078.233	26.726	291.987	24.023	348.864	20.381	1.719.084	24.979
Март	1.077.691	26.726	291.123	24.016	348.440	20.382	1.717.254	24.979
Април	1.077.481	26.726	290.381	24.012	348.373	20.384	1.716.235	24.979
Мај	1.075.405	26.750	289.204	24.023	347.002	20.419	1.711.611	25.006
Јун	1.076.126	26.727	288.810	24.006	347.651	20.392	1.712.587	24.982
Јул	1.076.497	26.722	288.219	23.996	347.529	20.391	1.712.245	24.978
Август	1.077.174	26.713	287.622	23.984	347.270	20.388	1.712.066	24.971
Септембар	1.079.613	26.704	287.287	23.970	345.969	20.409	1.712.869	24.974
Октобар	1.081.564	28.385	286.580	24.923	344.165	21.031	1.712.309	26.328
Новембар								
Децембар								
<b>ПРОСЕК за период</b>	<b>1.077.755</b>	<b>26.891</b>	<b>289.412</b>	<b>24.098</b>	<b>347.461</b>	<b>20.455</b>	<b>1.714.628</b>	<b>25.115</b>
Структура броја корисника за период	62,9%		16,9%		20,3%		100,0%	

ЗАПОСЛЕНИ	СТАРΟΣНА		ИНВАЛИДСКА		ПОРОДИЧНА		УКУПНО	
	БРОЈ КОРИСНИКА	ПРОСЕЧАН ИЗНОС ПЕНЗИЈЕ	БРОЈ КОРИСНИКА	ПРОСЕЧАН ИЗНОС ПЕНЗИЈЕ	БРОЈ КОРИСНИКА	ПРОСЕЧАН ИЗНОС ПЕНЗИЈЕ	БРОЈ КОРИСНИКА	ПРОСЕЧАН ИЗНОС ПЕНЗИЈЕ
Јануар	873.438	29.305	261.369	24.642	310.588	21.311	1.445.395	26.744
Фебруар	874.227	29.290	260.480	24.637	310.128	21.309	1.444.835	26.738
Март	874.186	29.278	259.617	24.633	309.741	21.308	1.443.544	26.732
Април	874.308	29.267	258.908	24.629	309.694	21.309	1.442.910	26.727
Мај	872.680	29.291	257.769	24.644	308.372	21.349	1.438.821	26.757
Јун	873.683	29.252	257.396	24.627	309.017	21.316	1.440.096	26.722
Јул	874.380	29.235	256.813	24.618	308.904	21.313	1.440.097	26.712
Август	875.365	29.213	256.212	24.607	308.665	21.310	1.440.242	26.700
Септембар	877.962	29.188	255.867	24.593	307.677	21.329	1.441.506	26.695
Октобар	879.920	31.148	255.178	25.601	306.238	22.001	1.441.336	28.223
Новембар								
Децембар								
<b>ПРОСЕК за период</b>	<b>875.015</b>	<b>29.448</b>	<b>257.961</b>	<b>24.722</b>	<b>308.902</b>	<b>21.385</b>	<b>1.441.878</b>	<b>26.875</b>
Структура броја корисника за период	60,7%		17,9%		21,4%		100,0%	

## БРОЈ КОРИСНИКА ПО ВРСТИ ПЕНЗИЈЕ И ПРОСЕЧАН ИЗНОС ПЕНЗИЈЕ У 2018. ГОДИНИ

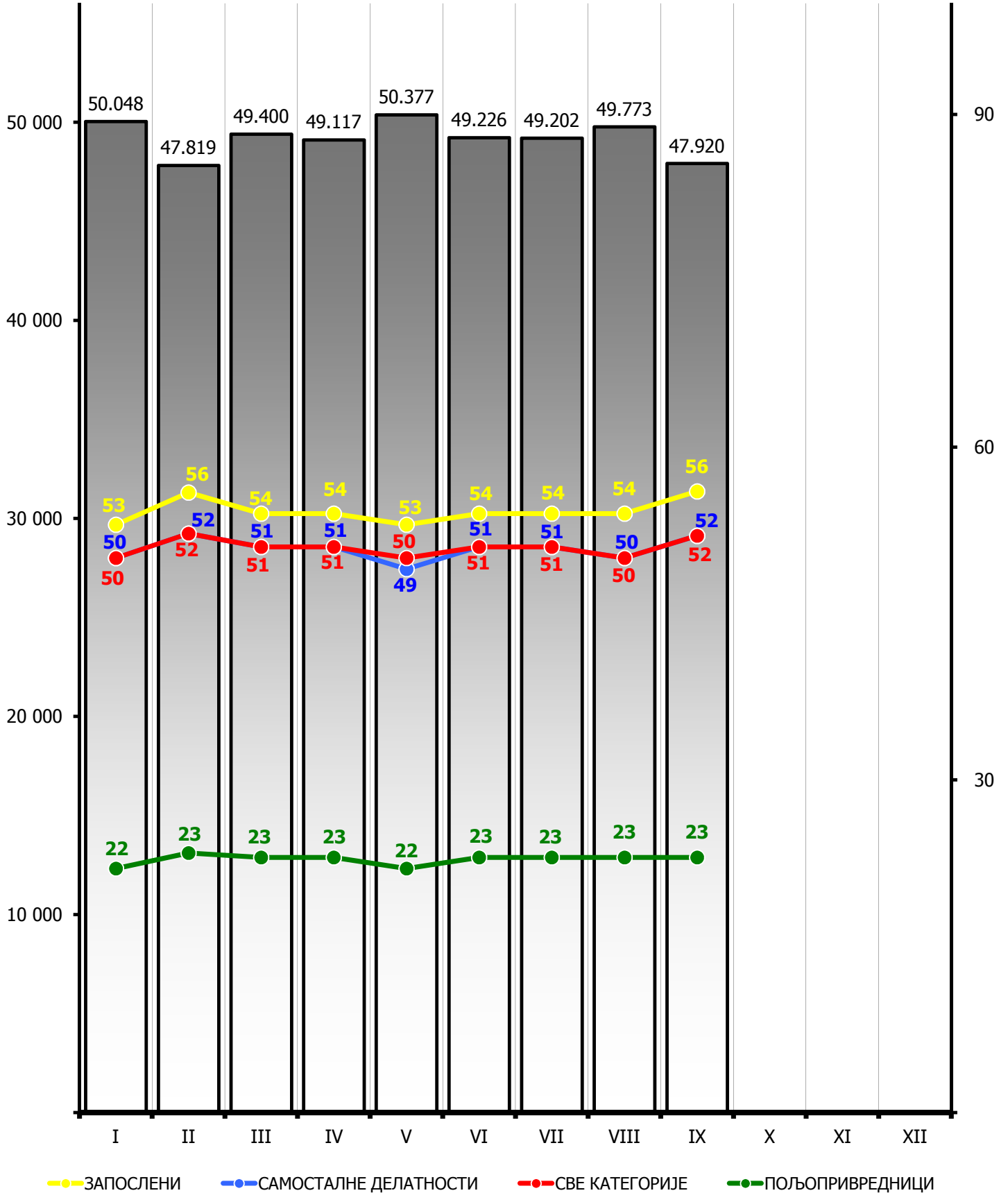
САМОСТАЛНЕ ДЕЛАТНОСТИ	СТАРΟΣНА		ИНВАЛИДСКА		ПОРОДИЧНА		УКУПНО	
	БРОЈ КОРИСНИКА	ПРОСЕЧАН ИЗНОС ПЕНЗИЈЕ	БРОЈ КОРИСНИКА	ПРОСЕЧАН ИЗНОС ПЕНЗИЈЕ	БРОЈ КОРИСНИКА	ПРОСЕЧАН ИЗНОС ПЕНЗИЈЕ	БРОЈ КОРИСНИКА	ПРОСЕЧАН ИЗНОС ПЕНЗИЈЕ
Јануар	54.312	27.156	17.859	24.319	17.210	18.931	89.381	25.005
Фебруар	54.688	27.114	17.846	24.269	17.285	18.920	89.819	24.972
Март	54.990	27.083	17.851	24.237	17.326	18.919	90.167	24.951
Април	55.283	27.058	17.847	24.230	17.334	18.919	90.464	24.940
Мај	55.501	27.042	17.834	24.215	17.349	18.918	90.684	24.932
Јун	55.720	27.024	17.826	24.196	17.388	18.916	90.934	24.920
Јул	55.973	26.994	17.834	24.173	17.432	18.909	91.239	24.898
Август	56.234	26.964	17.836	24.164	17.454	18.886	91.524	24.878
Септембар	56.554	26.931	17.858	24.144	17.230	18.946	91.642	24.887
Октобар	57.004	28.312	17.858	25.020	16.986	19.404	91.848	26.025
Новембар								
Децембар								
ПРОСЕК за период	55.626	27.170	17.845	24.297	17.299	18.966	90.770	25.042
Структура броја корисника за период	61,3%		19,7%		19,1%		100,0%	

ПОЉО-ПРИВРЕДНИЦИ	СТАРΟΣНА		ИНВАЛИДСКА		ПОРОДИЧНА		УКУПНО	
	БРОЈ КОРИСНИКА	ПРОСЕЧАН ИЗНОС ПЕНЗИЈЕ	БРОЈ КОРИСНИКА	ПРОСЕЧАН ИЗНОС ПЕНЗИЈЕ	БРОЈ КОРИСНИКА	ПРОСЕЧАН ИЗНОС ПЕНЗИЈЕ	БРОЈ КОРИСНИКА	ПРОСЕЧАН ИЗНОС ПЕНЗИЈЕ
Јануар	150.019	11.568	13.675	11.991	21.550	8.149	185.244	11.201
Фебруар	149.318	11.571	13.661	11.992	21.451	8.152	184.430	11.205
Март	148.515	11.573	13.655	11.993	21.373	8.154	183.543	11.207
Април	147.890	11.576	13.626	11.997	21.345	8.157	182.861	11.208
Мај	147.224	11.578	13.601	11.996	21.281	8.162	182.106	11.210
Јун	146.723	11.581	13.588	11.994	21.246	8.165	181.557	11.212
Јул	146.144	11.582	13.572	11.992	21.193	8.166	180.909	11.213
Август	145.575	11.583	13.574	11.989	21.151	8.170	180.300	11.214
Септембар	145.097	11.585	13.562	11.988	21.062	8.170	179.721	11.215
Октобар	144.640	11.607	13.544	12.004	20.941	8.171	179.125	11.235
Новембар								
Децембар								
ПРОСЕК за период	147.115	11.580	13.606	11.994	21.259	8.162	181.980	11.212
Структура броја корисника за период	80,8%		7,5%		11,7%		100,0%	

**ПРОСЕЧНА ЗАРАДА БЕЗ ПОРЕЗА И ДОПРИНОСА У 2018. ГОДИНИ  
И УЧЕШЋЕ ПРОСЕЧНИХ ПЕНЗИЈА У ЗАРАДИ БЕЗ ПОРЕЗА И ДОПРИНОСА**

ДИНАРА

%



## КОРИСНИЦИ ПЕНЗИЈЕ ПО ОПШТИМ И ПОСЕБНИМ ПРОПИСИМА

СВЕ КАТЕГОРИЈЕ

2018 год.	МЕСЕЦ	ПО ОПШТИМ ПРОПИСИМА	ПО ПОСЕБНИМ ПРОПИСИМА												ПО ПОСЕБНИМ ПРОПИСИМА УКУПНО	УКУПНО	
			По посебним савезним прописима					По посебним републичким прописима									
			Учесници НОР-а пре 9.IX 1943	Носиоци споменице 1941. године	Савезно МИП	Савезно МУП	Админи- стративне пензије	Учесници НОР-а после 9.IX 1943	Борци на одговорним дужностима	Републичко МУП	Изузетне пензије	Академици	Рудари	Професионална војна лица			
<b>БРОЈ КОРИСНИКА ПЕНЗИЈА</b>	Јануар	1.626.155	5.572	610	186	970	836	20.617	171	25.071	84	23	1.384	38.341	93.865	<b>1.720.020</b>	
	Фебруар	1.625.795	5.469	602	185	969	830	20.274	169	25.107	83	24	1.367	38.210	93.289	<b>1.719.084</b>	
	Март	1.624.510	5.400	599	187	968	831	19.957	165	25.110	80	22	1.350	38.075	92.744	<b>1.717.254</b>	
	Април	1.623.960	5.331	585	188	965	827	19.697	161	25.094	80	22	1.340	37.985	92.275	<b>1.716.235</b>	
	Мај	1.620.087	5.264	574	189	960	821	19.396	161	25.082	80	22	1.327	37.648	91.524	<b>1.711.611</b>	
	Јун	1.621.419	5.230	566	188	957	817	19.178	160	25.067	79	22	1.324	37.580	91.168	<b>1.712.587</b>	
	Јул	1.621.401	5.160	562	189	952	817	18.886	158	25.061	79	23	1.311	37.646	90.844	<b>1.712.245</b>	
	Август	1.621.629	5.088	559	187	947	812	18.627	156	25.097	79	23	1.302	37.560	90.437	<b>1.712.066</b>	
	Септембар	1.622.609	5.039	553	186	942	808	18.434	156	25.279	79	23	1.296	37.465	90.260	<b>1.712.869</b>	
	Октобар	1.622.378	4.967	543	187	937	807	18.158	155	25.475	78	23	1.280	37.321	89.931	<b>1.712.309</b>	
	Новембар																
	Децембар																
<b>ПРОСЕЧАН ИЗНОС ПЕНЗИЈЕ</b>	Јануар	24.129	31.428	45.586	43.839	42.068	33.217	24.183	32.482	44.710	39.304	44.321	26.388	46.497	39.720	<b>24.980</b>	
	Фебруар	24.129	31.424	45.480	43.870	42.104	33.235	24.207	32.443	44.732	39.107	44.793	26.412	46.504	39.795	<b>24.979</b>	
	Март	24.130	31.407	45.424	43.842	42.044	33.269	24.215	32.480	44.759	38.470	44.759	26.449	46.514	39.859	<b>24.979</b>	
	Април	24.130	31.388	45.435	43.800	41.985	33.245	24.227	32.483	44.828	38.470	44.759	26.414	46.503	39.918	<b>24.979</b>	
	Мај	24.160	31.382	45.522	43.719	41.979	33.255	24.266	32.483	44.854	38.470	44.759	26.392	46.543	39.983	<b>25.006</b>	
	Јун	24.136	31.358	45.374	43.679	42.043	33.235	24.286	32.438	44.875	38.804	44.759	26.382	46.545	40.028	<b>24.982</b>	
	Јул	24.131	31.367	45.455	43.623	42.045	33.208	24.293	32.399	44.902	38.804	44.427	26.339	46.536	40.096	<b>24.978</b>	
	Август	24.124	31.347	45.516	43.655	42.077	33.226	24.305	32.421	44.932	38.804	44.427	26.348	46.542	40.159	<b>24.971</b>	
	Септембар	24.125	31.355	45.444	43.672	42.064	33.284	24.323	32.421	45.045	38.804	44.427	26.325	46.545	40.238	<b>24.974</b>	
	Октобар	25.293	33.145	51.218	48.834	46.840	35.565	25.500	34.113	50.954	43.494	50.454	27.201	52.691	44.994	<b>26.328</b>	
	Новембар																
	Децембар																

## КОРИСНИЦИ ПЕНЗИЈЕ ПО ОПШТИМ И ПОСЕБНИМ ПРОПИСИМА

**ЗАПОСЛЕНИ**

2018 год.	МЕСЕЦ	ПО ОПШТИМ ПРОПИСИМА	ПО ПОСЕБНИМ ПРОПИСИМА												ПО ПОСЕБНИМ ПРОПИСИМА УКУПНО	СВЕГА	
			По посебним савезним прописима					По посебним републичким прописима									
			Учесници НОР-а пре 9.IX 1943	Носиоци споменице 1941. године	Савезно МИП	Савезно МУП	Админи- стративне пензије	Учесници НОР-а после 9.IX 1943	Борци на одговорним дужностима	Републичко МУП	Изузетне пензије	Академици	Рудари	Професионална војна лица			
<b>БРОЈ КОРИСНИКА ПЕНЗИЈА</b>	Јануар	1.353.781	5.424	605	186	970	836	18.519	171	25.071	84	23	1.384	38.341	91.614	<b>1.445.395</b>	
	Фебруар	1.353.756	5.326	597	185	969	830	18.212	169	25.107	83	24	1.367	38.210	91.079	<b>1.444.835</b>	
	Март	1.352.971	5.257	594	187	968	831	17.934	165	25.110	80	22	1.350	38.075	90.573	<b>1.443.544</b>	
	Април	1.352.776	5.190	580	188	965	827	17.702	161	25.094	80	22	1.340	37.985	90.134	<b>1.442.910</b>	
	Мај	1.349.394	5.125	569	189	960	821	17.443	161	25.082	80	22	1.327	37.648	89.427	<b>1.438.821</b>	
	Јун	1.351.004	5.091	561	188	957	817	17.246	160	25.067	79	22	1.324	37.580	89.092	<b>1.440.096</b>	
	Јул	1.351.287	5.025	557	189	952	817	16.992	158	25.061	79	23	1.311	37.646	88.810	<b>1.440.097</b>	
	Август	1.351.801	4.955	554	187	947	812	16.769	156	25.097	79	23	1.302	37.560	88.441	<b>1.440.242</b>	
	Септембар	1.353.214	4.908	548	186	942	808	16.602	156	25.279	79	23	1.296	37.465	88.292	<b>1.441.506</b>	
	Октобар	1.353.333	4.838	538	187	937	807	16.364	155	25.475	78	23	1.280	37.321	88.003	<b>1.441.336</b>	
	Новембар																
	Децембар																
<b>ПРОСЕЧАН ИЗНОС ПЕНЗИЈЕ</b>	Јануар	25.824	31.585	45.669	43.839	42.068	33.217	25.364	32.482	44.710	39.304	44.321	26.388	46.497	40.337	<b>26.744</b>	
	Фебруар	25.818	31.582	45.564	43.870	42.104	33.235	25.380	32.443	44.732	39.107	44.793	26.412	46.504	40.405	<b>26.738</b>	
	Март	25.813	31.566	45.508	43.842	42.044	33.269	25.380	32.480	44.759	38.470	44.759	26.449	46.514	40.462	<b>26.732</b>	
	Април	25.808	31.541	45.521	43.800	41.985	33.245	25.395	32.483	44.828	38.470	44.759	26.414	46.503	40.517	<b>26.727</b>	
	Мај	25.841	31.539	45.611	43.719	41.979	33.255	25.423	32.483	44.854	38.470	44.759	26.392	46.543	40.575	<b>26.757</b>	
	Јун	25.806	31.514	45.463	43.679	42.043	33.235	25.439	32.438	44.875	38.804	44.759	26.382	46.545	40.615	<b>26.722</b>	
	Јул	25.795	31.521	45.544	43.623	42.045	33.208	25.449	32.399	44.902	38.804	44.427	26.339	46.536	40.677	<b>26.712</b>	
	Август	25.781	31.499	45.607	43.655	42.077	33.226	25.453	32.421	44.932	38.804	44.427	26.348	46.542	40.732	<b>26.700</b>	
	Септембар	25.774	31.506	45.535	43.672	42.064	33.284	25.465	32.421	45.045	38.804	44.427	26.325	46.545	40.805	<b>26.695</b>	
	Октобар	27.090	33.327	51.341	48.834	46.840	35.565	26.718	34.113	50.954	43.494	50.454	27.201	52.691	45.646	<b>28.223</b>	
	Новембар																
	Децембар																

## КОРИСНИЦИ ПЕНЗИЈЕ ПО ОПШТИМ И ПОСЕБНИМ ПРОПИСИМА

### САМОСТАЛНЕ ДЕЛАТНОСТИ

2018 год.	МЕСЕЦ	ПО ОПШТИМ ПРОПИСИМА	ПО ПОСЕБНИМ ПРОПИСИМА											ПО ПОСЕБНИМ ПРОПИСИМА УКУПНО	СВЕГА		
			По посебним савезним прописима					По посебним републичким прописима								Професионална војна лица	
			Учесници НОР-а пре 9.IX 1943	Носиоци споменице 1941. године	Савезно МИП	Савезно МУП	Админи- стративне пензије	Учесници НОР-а после 9.IX 1943	Борци на одговорним дужностима	Републичко МУП	Изузетне пензије	Академици	Рудари				
БРОЈ КОРИСНИКА ПЕНЗИЈА	Јануар	88.644	53	5				679							737	<b>89.381</b>	
	Фебруар	89.085	52	5				677							734	<b>89.819</b>	
	Март	89.442	52	5				668							725	<b>90.167</b>	
	Април	89.747	53	5				659							717	<b>90.464</b>	
	Мај	89.976	51	5				652							708	<b>90.684</b>	
	Јун	90.228	52	5				649							706	<b>90.934</b>	
	Јул	90.543	51	5				640							696	<b>91.239</b>	
	Август	90.837	51	5				631							687	<b>91.524</b>	
	Септембар	90.959	51	5				627							683	<b>91.642</b>	
	Октобар	91.177	51	5				615							671	<b>91.848</b>	
	Новембар																
	Децембар																
ПРОСЕЧАН ИЗНОС ПЕНЗИЈЕ	Јануар	25.017	28.654	35.474				23.098							23.582	<b>25.005</b>	
	Фебруар	24.983	28.707	35.474				23.212							23.684	<b>24.972</b>	
	Март	24.961	28.707	35.474				23.228							23.706	<b>24.951</b>	
	Април	24.950	29.215	35.474				23.188							23.719	<b>24.940</b>	
	Мај	24.941	28.822	35.474				23.203							23.694	<b>24.932</b>	
	Јун	24.928	28.771	35.474				23.339							23.825	<b>24.920</b>	
	Јул	24.908	28.822	35.474				23.090							23.599	<b>24.898</b>	
	Август	24.887	28.930	35.474				23.070							23.596	<b>24.878</b>	
	Септембар	24.896	29.039	35.474				23.077							23.613	<b>24.887</b>	
	Октобар	26.034	29.982	38.022				24.280							24.816	<b>26.025</b>	
	Новембар																
	Децембар																



## КОРИСНИЦИ ПЕНЗИЈЕ ПО ОПШТИМ И ПОСЕБНИМ ПРОПИСИМА

### ПОЉОПРИВРЕДНИЦИ

2018 год.	МЕСЕЦ	ПО ОПШТИМ ПРОПИСИМА	ПО ПОСЕБНИМ ПРОПИСИМА											ПО ПОСЕБНИМ ПРОПИСИМА УКУПНО	СВЕГА	
			По посебним савезним прописима					По посебним републичким прописима								Професионална војна лица
			Учесници НОР-а пре 9.IX 1943	Носиоци споменице 1941. године	Савезно МИП	Савезно МУП	Административне пензије	Учесници НОР-а после 9.IX 1943	Борци на одговорним дужностима	Републичко МУП	Изузетне пензије	Академици	Рудари			
БРОЈ КОРИСНИКА ПЕНЗИЈА	Јануар	183.730	95						1.419						1.514	<b>185.244</b>
	Фебруар	182.954	91						1.385						1.476	<b>184.430</b>
	Март	182.097	91						1.355						1.446	<b>183.543</b>
	Април	181.437	88						1.336						1.424	<b>182.861</b>
	Мај	180.717	88						1.301						1.389	<b>182.106</b>
	Јун	180.187	87						1.283						1.370	<b>181.557</b>
	Јул	179.571	84						1.254						1.338	<b>180.909</b>
	Август	178.991	82						1.227						1.309	<b>180.300</b>
	Септембар	178.436	80						1.205						1.285	<b>179.721</b>
	Октобар	177.868	78						1.179						1.257	<b>179.125</b>
	Новембар															
	Децембар															
ПРОСЕЧАН ИЗНОС ПЕНЗИЈЕ	Јануар	11.210	23.997						9.281						10.205	<b>11.201</b>
	Фебруар	11.213	23.726						9.278						10.169	<b>11.205</b>
	Март	11.215	23.726						9.277						10.186	<b>11.207</b>
	Април	11.216	23.709						9.267						10.159	<b>11.208</b>
	Мај	11.218	23.709						9.276						10.191	<b>11.210</b>
	Јун	11.220	23.766						9.270						10.191	<b>11.212</b>
	Јул	11.221	23.679						9.251						10.157	<b>11.213</b>
	Август	11.221	23.618						9.250						10.150	<b>11.214</b>
	Септембар	11.223	23.611						9.238						10.133	<b>11.215</b>
	Октобар	11.243	23.910						9.237						10.147	<b>11.235</b>
	Новембар															
	Децембар															

## КОРИСНИЦИ НОВЧАНЕ НАКНАДЕ ЗА ПОМОЋ И НЕГУ ДРУГОГ ЛИЦА У 2018. ГОДИНИ

### СВЕ КАТЕГОРИЈЕ

МЕСЕЦ	ЈЕДИНО ПРАВО		ПРАВО УЗ ПЕНЗИЈУ		УКУПНО	
	БРОЈ КОРИСНИКА	ПРОСЕЧАН ИЗНОС	БРОЈ КОРИСНИКА	ПРОСЕЧАН ИЗНОС	БРОЈ КОРИСНИКА	ПРОСЕЧАН ИЗНОС
<b>I</b>	5.652	9.364	72.136	17.049	<b>77.788</b>	<b>16.490</b>
<b>II</b>	5.625	9.344	72.123	17.050	<b>77.748</b>	<b>16.492</b>
<b>III</b>	5.590	9.321	71.905	17.050	<b>77.495</b>	<b>16.492</b>
<b>IV</b>	5.563	9.323	71.751	17.050	<b>77.314</b>	<b>16.494</b>
<b>V</b>	5.555	9.332	72.154	17.051	<b>77.709</b>	<b>16.499</b>
<b>VI</b>	5.553	9.364	72.383	17.051	<b>77.936</b>	<b>16.503</b>
<b>VII</b>	5.548	9.389	72.675	17.052	<b>78.223</b>	<b>16.509</b>
<b>VIII</b>	5.535	9.386	72.818	17.053	<b>78.353</b>	<b>16.511</b>
<b>IX</b>	5.527	9.403	73.108	17.054	<b>78.635</b>	<b>16.516</b>
<b>X</b>	5.515	9.419	73.268	17.055	<b>78.783</b>	<b>16.520</b>
<b>XI</b>						
<b>XII</b>						

### ЗАПОСЛЕНИ

МЕСЕЦ	ЈЕДИНО ПРАВО		ПРАВО УЗ ПЕНЗИЈУ		УКУПНО	
	БРОЈ КОРИСНИКА	ПРОСЕЧАН ИЗНОС	БРОЈ КОРИСНИКА	ПРОСЕЧАН ИЗНОС	БРОЈ КОРИСНИКА	ПРОСЕЧАН ИЗНОС
<b>I</b>	5.467	9.242	58.732	17.033	<b>64.199</b>	<b>16.370</b>
<b>II</b>	5.443	9.226	58.677	17.034	<b>64.120</b>	<b>16.371</b>
<b>III</b>	5.410	9.204	58.482	17.034	<b>63.892</b>	<b>16.371</b>
<b>IV</b>	5.382	9.204	58.388	17.035	<b>63.770</b>	<b>16.374</b>
<b>V</b>	5.373	9.212	58.758	17.036	<b>64.131</b>	<b>16.381</b>
<b>VI</b>	5.371	9.242	58.935	17.036	<b>64.306</b>	<b>16.385</b>
<b>VII</b>	5.369	9.272	59.223	17.037	<b>64.592</b>	<b>16.392</b>
<b>VIII</b>	5.357	9.272	59.349	17.038	<b>64.706</b>	<b>16.395</b>
<b>IX</b>	5.353	9.296	59.591	17.040	<b>64.944</b>	<b>16.401</b>
<b>X</b>	5.343	9.315	59.706	17.040	<b>65.049</b>	<b>16.406</b>
<b>XI</b>						
<b>XII</b>						

## КОРИСНИЦИ НОВЧАНЕ НАКНАДЕ ЗА ПОМОЋ И НЕГУ ДРУГОГ ЛИЦА У 2018. ГОДИНИ

### САМОСТАЛНЕ ДЕЛАТНОСТИ

МЕСЕЦ	ЈЕДИНО ПРАВО		ПРАВО УЗ ПЕНЗИЈУ		УКУПНО	
	БРОЈ КОРИСНИКА	ПРОСЕЧАН ИЗНОС	БРОЈ КОРИСНИКА	ПРОСЕЧАН ИЗНОС	БРОЈ КОРИСНИКА	ПРОСЕЧАН ИЗНОС
<b>I</b>	49	10.551	3.184	17.051	<b>3.233</b>	<b>16.953</b>
<b>II</b>	48	10.413	3.198	17.056	<b>3.246</b>	<b>16.957</b>
<b>III</b>	49	10.551	3.214	17.056	<b>3.263</b>	<b>16.958</b>
<b>IV</b>	49	10.551	3.205	17.056	<b>3.254</b>	<b>16.958</b>
<b>V</b>	49	10.551	3.221	17.056	<b>3.270</b>	<b>16.959</b>
<b>VI</b>	48	10.685	3.229	17.057	<b>3.277</b>	<b>16.963</b>
<b>VII</b>	46	10.403	3.226	17.057	<b>3.272</b>	<b>16.963</b>
<b>VIII</b>	44	10.096	3.234	17.057	<b>3.278</b>	<b>16.963</b>
<b>IX</b>	42	9.759	3.256	17.058	<b>3.298</b>	<b>16.965</b>
<b>X</b>	42	9.759	3.272	17.058	<b>3.314</b>	<b>16.966</b>
<b>XI</b>						
<b>XII</b>						

### ПОЉОПРИВРЕДНИЦИ

МЕСЕЦ	ЈЕДИНО ПРАВО		ПРАВО УЗ ПЕНЗИЈУ		УКУПНО	
	БРОЈ КОРИСНИКА	ПРОСЕЧАН ИЗНОС	БРОЈ КОРИСНИКА	ПРОСЕЧАН ИЗНОС	БРОЈ КОРИСНИКА	ПРОСЕЧАН ИЗНОС
<b>I</b>	136	13.827	10.220	17.135	<b>10.356</b>	<b>17.092</b>
<b>II</b>	134	13.777	10.248	17.135	<b>10.382</b>	<b>17.092</b>
<b>III</b>	131	13.700	10.209	17.135	<b>10.340</b>	<b>17.092</b>
<b>IV</b>	132	13.726	10.158	17.135	<b>10.290</b>	<b>17.091</b>
<b>V</b>	133	13.752	10.175	17.135	<b>10.308</b>	<b>17.092</b>
<b>VI</b>	134	13.777	10.219	17.135	<b>10.353</b>	<b>17.092</b>
<b>VII</b>	133	13.752	10.226	17.137	<b>10.359</b>	<b>17.093</b>
<b>VIII</b>	134	13.685	10.235	17.138	<b>10.369</b>	<b>17.093</b>
<b>IX</b>	132	13.632	10.261	17.138	<b>10.393</b>	<b>17.093</b>
<b>X</b>	130	13.578	10.290	17.138	<b>10.420</b>	<b>17.094</b>
<b>XI</b>						
<b>XII</b>						

## КОРИСНИЦИ НОВЧАНЕ НАКНАДЕ ЗА ТЕЛЕСНО ОШТЕЋЕЊЕ У 2018. ГОДИНИ

СВЕ КАТЕГОРИЈЕ

МЕСЕЦ	ПОВРЕДА НА РАДУ И ПРОФЕСИОНАЛНО ОБОЉЕЊЕ						БОЛЕСТ ИЛИ ПОВРЕДА ВАН РАДА						УКУПНО	
	ЈЕДИНО ПРАВО		ПРАВО УЗ ПЕНЗИЈУ		СВЕГА		ЈЕДИНО ПРАВО		ПРАВО УЗ ПЕНЗИЈУ		СВЕГА			
	БРОЈ КОРИСНИКА	ПРОСЕЧАН ИЗНОС	БРОЈ КОРИСНИКА	ПРОСЕЧАН ИЗНОС	БРОЈ КОРИСНИКА	ПРОСЕЧАН ИЗНОС	БРОЈ КОРИСНИКА	ПРОСЕЧАН ИЗНОС	БРОЈ КОРИСНИКА	ПРОСЕЧАН ИЗНОС	БРОЈ КОРИСНИКА	ПРОСЕЧАН ИЗНОС	БРОЈ КОРИСНИКА	ПРОСЕЧАН ИЗНОС
<b>I</b>	1.756	2.770	5.356	3.445	7.112	3.278	5.356	1.427	50.000	1.369	55.356	1.375	<b>62.468</b>	<b>1.592</b>
<b>II</b>	1.752	2.771	5.343	3.445	7.095	3.279	5.314	1.428	49.702	1.369	55.016	1.375	<b>62.111</b>	<b>1.592</b>
<b>III</b>	1.750	2.770	5.335	3.447	7.085	3.280	5.279	1.426	49.377	1.369	54.656	1.375	<b>61.741</b>	<b>1.593</b>
<b>IV</b>	1.744	2.770	5.319	3.448	7.063	3.280	5.253	1.427	49.073	1.370	54.326	1.376	<b>61.389</b>	<b>1.595</b>
<b>V</b>	1.734	2.770	5.300	3.449	7.034	3.282	5.228	1.428	48.832	1.370	54.060	1.375	<b>61.094</b>	<b>1.595</b>
<b>VI</b>	1.724	2.770	5.304	3.448	7.028	3.282	5.199	1.429	48.611	1.369	53.810	1.375	<b>60.838</b>	<b>1.595</b>
<b>VII</b>	1.724	2.771	5.299	3.449	7.023	3.283	5.174	1.430	48.384	1.369	53.558	1.375	<b>60.581</b>	<b>1.596</b>
<b>VIII</b>	1.720	2.771	5.283	3.450	7.003	3.283	5.151	1.431	48.108	1.370	53.259	1.376	<b>60.262</b>	<b>1.597</b>
<b>IX</b>	1.707	2.771	5.285	3.449	6.992	3.283	5.119	1.432	47.865	1.370	52.984	1.376	<b>59.976</b>	<b>1.598</b>
<b>X</b>	1.700	2.772	5.279	3.448	6.979	3.283	5.081	1.431	47.631	1.370	52.712	1.376	<b>59.691</b>	<b>1.599</b>
<b>XI</b>														
<b>XII</b>														

ЗАПОСЛЕНИ

МЕСЕЦ	ПОВРЕДА НА РАДУ И ПРОФЕСИОНАЛНО ОБОЉЕЊЕ						БОЛЕСТ ИЛИ ПОВРЕДА ВАН РАДА						УКУПНО	
	ЈЕДИНО ПРАВО		ПРАВО УЗ ПЕНЗИЈУ		СВЕГА		ЈЕДИНО ПРАВО		ПРАВО УЗ ПЕНЗИЈУ		СВЕГА			
	БРОЈ КОРИСНИКА	ПРОСЕЧАН ИЗНОС	БРОЈ КОРИСНИКА	ПРОСЕЧАН ИЗНОС	БРОЈ КОРИСНИКА	ПРОСЕЧАН ИЗНОС	БРОЈ КОРИСНИКА	ПРОСЕЧАН ИЗНОС	БРОЈ КОРИСНИКА	ПРОСЕЧАН ИЗНОС	БРОЈ КОРИСНИКА	ПРОСЕЧАН ИЗНОС	БРОЈ КОРИСНИКА	ПРОСЕЧАН ИЗНОС
<b>I</b>	1.722	2.770	4.752	3.386	6.474	3.222	5.230	1.417	48.177	1.360	53.407	1.366	<b>59.881</b>	<b>1.566</b>
<b>II</b>	1.718	2.771	4.740	3.386	6.458	3.223	5.191	1.417	47.891	1.360	53.082	1.366	<b>59.540</b>	<b>1.567</b>
<b>III</b>	1.716	2.770	4.732	3.389	6.448	3.224	5.158	1.416	47.569	1.360	52.727	1.365	<b>59.175</b>	<b>1.568</b>
<b>IV</b>	1.710	2.770	4.718	3.389	6.428	3.224	5.133	1.416	47.272	1.361	52.405	1.366	<b>58.833</b>	<b>1.569</b>
<b>V</b>	1.701	2.770	4.704	3.390	6.405	3.226	5.108	1.417	47.042	1.360	52.150	1.366	<b>58.555</b>	<b>1.569</b>
<b>VI</b>	1.691	2.770	4.709	3.390	6.400	3.226	5.078	1.417	46.833	1.360	51.911	1.366	<b>58.311</b>	<b>1.570</b>
<b>VII</b>	1.689	2.769	4.704	3.390	6.393	3.226	5.054	1.419	46.615	1.360	51.669	1.366	<b>58.062</b>	<b>1.571</b>
<b>VIII</b>	1.686	2.771	4.686	3.390	6.372	3.226	5.031	1.420	46.343	1.360	51.374	1.366	<b>57.746</b>	<b>1.572</b>
<b>IX</b>	1.673	2.771	4.687	3.389	6.360	3.227	4.999	1.421	46.101	1.361	51.100	1.366	<b>57.460</b>	<b>1.572</b>
<b>X</b>	1.666	2.772	4.680	3.389	6.346	3.227	4.961	1.419	45.869	1.361	50.830	1.366	<b>57.176</b>	<b>1.573</b>
<b>XI</b>														
<b>XII</b>														

## КОРИСНИЦИ НОВЧАНЕ НАКНАДЕ ЗА ТЕЛЕСНО ОШТЕЋЕЊЕ У 2018. ГОДИНИ

### САМОСТАЛНЕ ДЕЛАТНОСТИ

МЕСЕЦ	ПОВРЕДА НА РАДУ И ПРОФЕСИОНАЛНО ОБОЉЕЊЕ						БОЛЕСТ ИЛИ ПОВРЕДА ВАН РАДА						УКУПНО	
	ЈЕДИНО ПРАВО		ПРАВО УЗ ПЕНЗИЈУ		СВЕГА		ЈЕДИНО ПРАВО		ПРАВО УЗ ПЕНЗИЈУ		СВЕГА			
	БРОЈ КОРИСНИКА	ПРОСЕЧАН ИЗНОС	БРОЈ КОРИСНИКА	ПРОСЕЧАН ИЗНОС	БРОЈ КОРИСНИКА	ПРОСЕЧАН ИЗНОС	БРОЈ КОРИСНИКА	ПРОСЕЧАН ИЗНОС	БРОЈ КОРИСНИКА	ПРОСЕЧАН ИЗНОС	БРОЈ КОРИСНИКА	ПРОСЕЧАН ИЗНОС	БРОЈ КОРИСНИКА	ПРОСЕЧАН ИЗНОС
I	13	2.663	205	3.772	218	3.706	50	1.878	1.176	1.565	1.226	1.578	1.444	1.899
II	13	2.663	206	3.767	219	3.702	49	1.885	1.165	1.562	1.214	1.576	1.433	1.900
III	13	2.663	206	3.767	219	3.702	47	1.874	1.165	1.562	1.212	1.574	1.431	1.900
IV	13	2.663	205	3.772	218	3.706	46	1.892	1.161	1.562	1.207	1.575	1.425	1.901
V	13	2.663	203	3.774	216	3.707	46	1.892	1.153	1.558	1.199	1.571	1.415	1.897
VI	13	2.663	201	3.776	214	3.708	48	1.970	1.144	1.557	1.192	1.574	1.406	1.899
VII	15	2.880	201	3.776	216	3.714	47	1.890	1.139	1.558	1.186	1.571	1.402	1.901
VIII	14	2.677	202	3.768	216	3.697	47	1.890	1.137	1.556	1.184	1.569	1.400	1.897
IX	14	2.677	202	3.768	216	3.697	47	1.890	1.137	1.557	1.184	1.571	1.400	1.899
X	14	2.677	203	3.760	217	3.690	47	1.890	1.139	1.555	1.186	1.568	1.403	1.897
XI														
XII														

### ПОЉОПРИВРЕДНИЦИ

МЕСЕЦ	ПОВРЕДА НА РАДУ И ПРОФЕСИОНАЛНО ОБОЉЕЊЕ						БОЛЕСТ ИЛИ ПОВРЕДА ВАН РАДА						УКУПНО	
	ЈЕДИНО ПРАВО		ПРАВО УЗ ПЕНЗИЈУ		СВЕГА		ЈЕДИНО ПРАВО		ПРАВО УЗ ПЕНЗИЈУ		СВЕГА			
	БРОЈ КОРИСНИКА	ПРОСЕЧАН ИЗНОС	БРОЈ КОРИСНИКА	ПРОСЕЧАН ИЗНОС	БРОЈ КОРИСНИКА	ПРОСЕЧАН ИЗНОС	БРОЈ КОРИСНИКА	ПРОСЕЧАН ИЗНОС	БРОЈ КОРИСНИКА	ПРОСЕЧАН ИЗНОС	БРОЈ КОРИСНИКА	ПРОСЕЧАН ИЗНОС	БРОЈ КОРИСНИКА	ПРОСЕЧАН ИЗНОС
I	21	2.813	399	3.976	420	3.918	76	1.852	647	1.715	723	1.730	1.143	2.534
II	21	2.813	397	3.980	418	3.921	74	1.874	646	1.714	720	1.730	1.138	2.535
III	21	2.813	397	3.980	418	3.921	74	1.874	643	1.714	717	1.731	1.135	2.537
IV	21	2.813	396	3.983	417	3.924	74	1.874	640	1.716	714	1.732	1.131	2.540
V	20	2.847	393	3.986	413	3.931	74	1.874	637	1.721	711	1.737	1.124	2.543
VI	20	2.847	394	3.981	414	3.926	73	1.911	634	1.714	707	1.735	1.121	2.544
VII	20	2.847	394	3.992	414	3.937	73	1.911	630	1.710	703	1.731	1.117	2.548
VIII	20	2.847	395	3.993	415	3.938	73	1.911	628	1.711	701	1.732	1.116	2.552
IX	20	2.847	396	3.992	416	3.937	73	1.911	627	1.710	700	1.731	1.116	2.553
X	20	2.847	396	3.991	416	3.936	73	1.911	623	1.711	696	1.732	1.112	2.557
XI														
XII														

## ИСПЛАЋЕНЕ И РЕФУНДИРАНЕ НАКНАДЕ ЗА ОСИГУРАНИКЕ И ИНВАЛИДНУ ДЕЦУ У 2018. ГОДИНИ

МЕСЕЦ	ОСИГУРАНИЦИ						ИНВАЛИДНА ДЕЦА	
	ПРИВРЕМЕНЕ НАКНАДЕ		НАКНАДА ЗАРАДЕ ЗБОГ РАДА СА СКРАЋЕНИМ РАДНИМ ВРЕМЕНОМ*		НАКНАДА ЗАРАДЕ ЗБОГ МАЊЕ ЗАРАДЕ НА ДРУГОМ ПОСЛУ*			
	БРОЈ КОРИСНИКА	ПРОСЕЧАН ИЗНОС	БРОЈ КОРИСНИКА	ПРОСЕЧАН ИЗНОС	БРОЈ КОРИСНИКА	ПРОСЕЧАН ИЗНОС	БРОЈ КОРИСНИКА	ПРОСЕЧАН ИЗНОС
I	5	6.335	163	20.755	701	14.201	911	17.110
II	5	6.335	170	36.895	684	13.240	911	17.110
III	5	6.335	227	29.714	858	14.819	906	17.045
IV	5	6.335	192	25.236	739	14.611	906	17.118
V	5	6.335	179	22.089	746	13.073	906	17.109
VI	5	6.335	173	28.066	812	13.013	899	17.104
VII	5	6.335	220	28.376	822	23.746	897	17.115
VIII	5	6.335	255	24.968	2.581	18.133	895	17.102
IX	5	6.335	164	24.297	1.445	14.806	895	17.108
X	5	6.335	197	26.024	1.072	14.147	893	17.101
XI								
XII								

Ове накнаде су остварене по ранијим прописима.

\* Исплаћују их радне организације (најчешће за неколико месеци одједном), затим рефундирају на терет Фонда под условом да су плаћени доприноси за ПИО.

## КОРИСНИЦИ НОВЧАНЕ НАКНАДЕ ПО ЧЛАНУ 223. И ЧЛАНУ 225. ЗАКОНА У 2018. ГОДИНИ

МЕСЕЦ	ЗАПОСЛЕНИ		САМОСТАЛНЕ ДЕЛАТНОСТИ		УКУПНО	
	БРОЈ КОРИСНИКА	ПРОСЕЧАН ИЗНОС	БРОЈ КОРИСНИКА	ПРОСЕЧАН ИЗНОС	БРОЈ КОРИСНИКА	ПРОСЕЧАН ИЗНОС
I	13.219	11.638	33	14.695	13.252	11.646
II	13.089	11.622	33	14.695	13.122	11.630
III	13.009	11.617	33	14.695	13.042	11.625
IV	12.883	11.610	32	14.773	12.915	11.618
V	12.785	11.601	31	14.861	12.816	11.609
VI	12.678	11.601	31	14.861	12.709	11.609
VII	12.553	11.592	31	14.861	12.584	11.600
VIII	12.455	11.596	31	14.861	12.486	11.604
IX	12.222	11.581	31	14.861	12.253	11.589
X	12.065	11.582	31	14.861	12.096	11.591
XI						
XII						