



РЕПУБЛИЧКИ ФОНД
ЗА ПЕНЗИЈСКО И
ИНВАЛИДСКО ОСИГУРАЊЕ

**СТАТИСТИЧКИ
ГОДИШЊИ БИЛТЕН 2025.**

Београд, март 2026. године

ПРЕДГОВОР

Ради бољег информисања заинтересованих корисника података из области пензијског и инвалидског осигурања, у Републичком фонду за пензијско и инвалидско осигурање припремљен је Статистички годишњи билтен, у коме су прегледно, хронолошки, номинално и графички представљени подаци који се прате и обрађују у Фонду.

Републички фонд за пензијско и инвалидско осигурање запослених, Републички фонд за пензијско и инвалидско осигурање самосталних делатности и Републички фонд за пензијско и инвалидско осигурање пољопривредника, који су основани Законом о пензијском и инвалидском осигурању ("Службени гласник РС", бр. 27/92, 82/92, 28/95 и 12/96) и наставили са радом у складу са одредбама Закона о пензијском и инвалидском осигурању ("Службени гласник РС", бр. 52/96, 46/98, 29/01 и 80/02) и Закона о пензијском и инвалидском осигурању ("Службени гласник РС", бр. 34/03, 64/04 – УС, 84/04 – др. Закон, 85/05, 101/05 – др. закон, 63/06 – УС, 5/09, 107/09, 101/10, 93/12, 62/13, 108/13, 75/14, 142/14, 73/18, 46/2019 - УС и 86/2019) на дан 1. јануара 2008. године постају један фонд – Републички фонд за пензијско и осигурање, организован као једно правно лице са статусом организације за обавезно социјално осигурање у коме се остварују права из пензијског и инвалидског осигурања и обезбеђују средства за ово осигурање.

Од 1. јануара 2012. године Републички фонд за пензијско и инвалидско осигурање преузео је послове остваривања права из ПИО за професионална војна лица и исплату права војним пензионерима, који су у нашим статистичким прегледима сврстани у категорију запослених и тако обрађивани. Где је било потребе и могућности ова категорија осигураника и пензионера је посебно статистички обрађена, али и збирно са категоријом запослених.

Да би трендови и просечни износи, индекси и проценти који произилазе из наших материјала били реални и суштински тачни, податке структурно презентујемо за три категорије корисника пензија (запослене, самосталне делатности и пољопривредне) и дајемо прегледе за период од укључивања професионалних војних лица од 01. јануара 2012. године.

Статистичким годишњаком су обухваћени подаци о: осигураницима и корисницима пензије према категорији осигураника, броју корисника пензија по врсти пензије, просечном износу пензије и односу пензије и зараде без пореза и доприноса, новим корисницима пензије и онима којима је престало право на пензију, пензијама по општим и посебним прописима, корисницима новчане накнаде за помоћ и негу и телесно оштећење као и броју корисника и просечном износу пензије по филијалама и општинама. Од 2015. године податак за старосне пензије обухвата и старосне превремене пензије.

Статистички годишњи билтен припрема

Одсек за статистику Фонда

САДРЖАЈ

страна

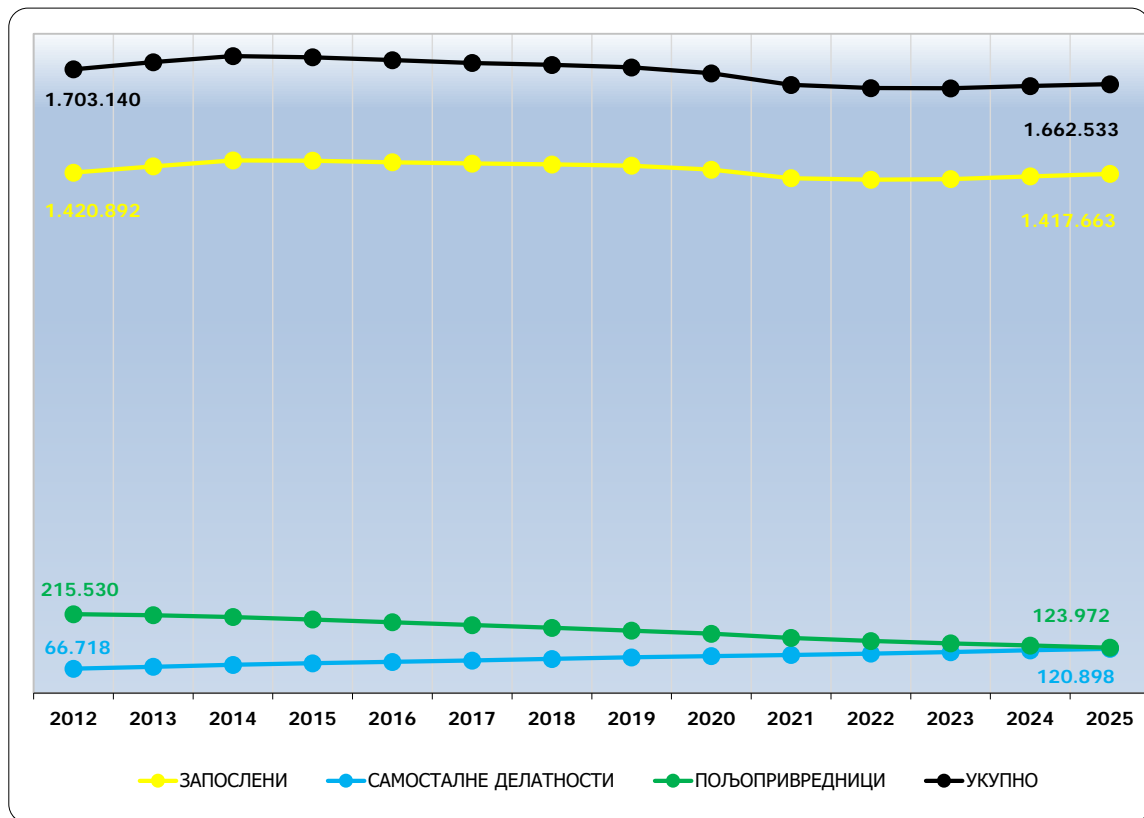
БРОЈ КОРИСНИКА ПЕНЗИЈЕ ПО КАТЕГОРИЈАМА ОСИГУРАНИКА.....	3
БРОЈ КОРИСНИКА ПЕНЗИЈЕ ПО ВРСТИ ПЕНЗИЈЕ	4
СТРУКТУРА КОРИСНИКА ПЕНЗИЈЕ ПО ВРСТИ ПЕНЗИЈЕ	5-8
ОСИГУРАНИЦИ И КОРИСНИЦИ ПЕНЗИЈА.....	9-12
УЧЕШЋЕ ПРОСЕЧНЕ ПЕНЗИЈЕ У ЗАРАДИ БЕЗ ПОРЕЗА И ДОПРИНОСА.....	13-16
БРОЈ НОВИХ КОРИСНИКА ПЕНЗИЈЕ И БРОЈ ТРАЈНИХ ОБУСТАВА	17-20
ПРОСЕЧАН СТАЖ НОВИХ КОРИСНИКА ПЕНЗИЈЕ.....	21
ПРОСЕЧНА СТАРОСТ НОВИХ КОРИСНИКА ПЕНЗИЈЕ	22
НОВИ КОРИСНИЦИ ПЕНЗИЈЕ ПО УЗРОКУ ИНВАЛИДНОСТИ	23-26
ПРОСЕЧАН СТАЖ СВИХ КОРИСНИКА ПЕНЗИЈЕ	27
ПРОСЕЧНА СТАРОСТ СВИХ КОРИСНИКА ПЕНЗИЈЕ	28
НАВРШЕНЕ ГОДИНЕ ЖИВОТА КОРИСНИКА ПЕНЗИЈЕ КОЈИМА ЈЕ ПРЕСТАЛО ПРАВО.....	29
ПРОСЕЧАН БРОЈ ГОДИНА КОРИШЋЕЊА ПЕНЗИЈЕ.....	30
КОРИСНИЦИ ПЕНЗИЈЕ ПО ОПШТИМ И ПОСЕБНИМ ПРОПИСИМА	31
КОРИСНИЦИ ПЕНЗИЈЕ СА БЕНЕФИЦИРАНИМ СТАЖОМ.....	32
КОРИСНИЦИ НАКНАДЕ ЗА ТЕЛЕСНО ОШТЕЋЕЊЕ И ПОМОЋ И НЕГУ.....	33
БРОЈ КОРИСНИКА ПЕНЗИЈЕ И ПРОСЕЧАН ИЗНОС ПЕНЗИЈЕ ПО ФИЛИЈАЛАМА И ОПШТИНАМА – ДЕЦЕМБАР 2025. ГОДИНЕ	34-38

БРОЈ КОРИСНИКА ПЕНЗИЈЕ ПО КАТЕГОРИЈАМА ОСИГУРАНИКА

стање 31. децембар

ГОДИНА	ЗАПОСЛЕНИ		САМОСТАЛНЕ ДЕЛАТНОСТИ		ПОЉОПРИВРЕДНИЦИ		УКУПНО	
	Број корисника	Ланчани индекс	Број корисника	Ланчани индекс	Број корисника	Ланчани индекс	Број корисника	Ланчани индекс
2012	1.420.892	101,1*	66.718	107,9	215.530	98,4	1.703.140	101,0*
2013	1.438.016	101,2	72.036	108,0	212.597	98,6	1.722.649	101,1
2014	1.454.332	101,1	77.047	107,0	207.783	97,7	1.739.162	101,0
2015	1.453.469	99,9	81.550	105,8	200.923	96,7	1.735.942	99,8
2016	1.449.278	99,7	85.215	104,5	193.645	96,4	1.728.138	99,6
2017	1.445.724	99,8	88.920	104,3	185.791	95,9	1.720.435	99,6
2018	1.443.397	99,8	93.355	105,0	178.400	96,0	1.715.152	99,7
2019	1.439.962	99,8	97.749	104,7	170.582	95,6	1.708.293	99,6
2020	1.429.022	99,2	101.077	103,4	162.183	95,1	1.692.282	99,1
2021	1.405.814	98,4	104.045	102,9	150.601	92,9	1.660.460	98,1
2022	1.401.675	99,7	107.963	103,8	142.252	94,5	1.651.890	99,5
2023	1.403.413	100,1	112.065	103,8	135.837	95,5	1.651.315	100,0
2024	1.410.793	100,5	116.783	104,2	129.973	95,7	1.657.549	100,4
2025	1.417.663	100,5	120.898	103,5	123.972	95,4	1.662.533	100,3

*Приликом израчунавања индекса 2012/2011, код податка за 2011. годину укључен је податак за професионална војна лица добијен од Фонда за СОВО

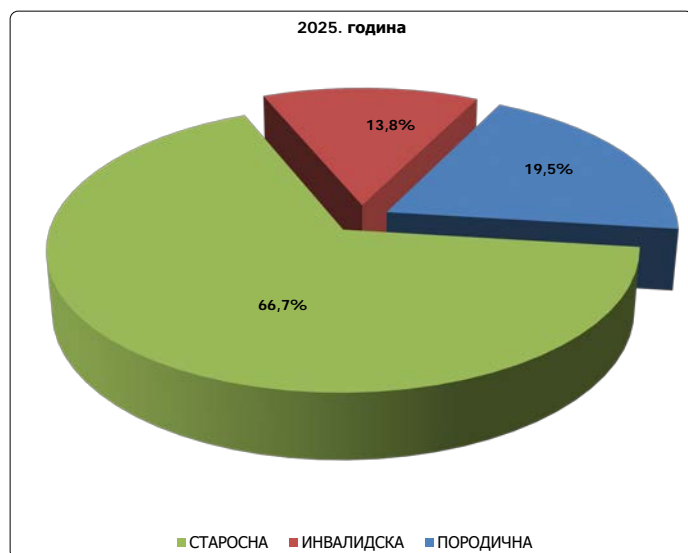


БРОЈ КОРИСНИКА ПЕНЗИЈЕ ПО КАТЕГОРИЈАМА ОСИГУРАНИКА И ВРСТИ ПЕНЗИЈЕ

стање 31. децембар

ГОДИНА	ЗАПОСЛЕНИ				САМОСТАЛНЕ ДЕЛАТНОСТИ				ПОЉОПРИВРЕДНИЦИ				УКУПНО			
	Старосне	Инвалидске	Породичне	УКУПНО	Старосне	Инвалидске	Породичне	УКУПНО	Старосне	Инвалидске	Породичне	УКУПНО	Старосне	Инвалидске	Породичне	УКУПНО
2012	780.953	311.314	328.625	1.420.892	33.349	17.467	15.902	66.718	176.263	13.960	25.307	215.530	990.565	342.741	369.834	1.703.140
2013	809.421	302.276	326.319	1.438.016	38.106	17.693	16.237	72.036	173.689	14.071	24.837	212.597	1.021.216	334.040	367.393	1.722.649
2014	840.785	291.335	322.212	1.454.332	42.867	17.728	16.452	77.047	169.606	14.147	24.030	207.783	1.053.258	323.210	362.694	1.739.162
2015	853.834	280.497	319.138	1.453.469	46.950	17.827	16.773	81.550	163.596	14.033	23.294	200.923	1.064.380	312.357	359.205	1.735.942
2016	862.468	271.344	315.466	1.449.278	50.352	17.855	17.008	85.215	157.284	13.878	22.483	193.645	1.070.104	303.077	354.957	1.728.138
2017	872.512	262.277	310.935	1.445.724	53.882	17.857	17.181	88.920	150.496	13.701	21.594	185.791	1.076.890	293.835	349.710	1.720.435
2018	883.184	253.773	306.440	1.443.397	58.019	17.862	17.474	93.355	143.941	13.557	20.902	178.400	1.085.144	285.192	344.816	1.715.152
2019	892.470	245.225	302.267	1.439.962	62.224	17.830	17.695	97.749	137.306	13.231	20.045	170.582	1.092.000	276.286	340.007	1.708.293
2020	895.225	235.545	298.252	1.429.022	65.462	17.509	18.106	101.077	129.944	12.847	19.392	162.183	1.090.631	265.901	335.750	1.692.282
2021	890.078	221.103	294.633	1.405.814	68.465	16.853	18.727	104.045	119.816	12.118	18.667	150.601	1.078.359	250.074	332.027	1.660.460
2022	897.045	211.905	292.725	1.401.675	72.283	16.459	19.221	107.963	112.451	11.700	18.101	142.252	1.081.779	240.064	330.047	1.651.890
2023	908.650	205.316	289.447	1.403.413	76.186	16.323	19.556	112.065	106.880	11.391	17.566	135.837	1.091.716	233.030	326.569	1.651.315
2024	923.938	200.437	286.418	1.410.793	80.561	16.288	19.934	116.783	101.769	11.219	16.985	129.973	1.106.268	227.944	323.337	1.657.549
2025	938.345	195.767	283.551	1.417.663	84.445	16.233	20.220	120.898	96.611	10.920	16.441	123.972	1.119.401	222.920	320.212	1.662.533

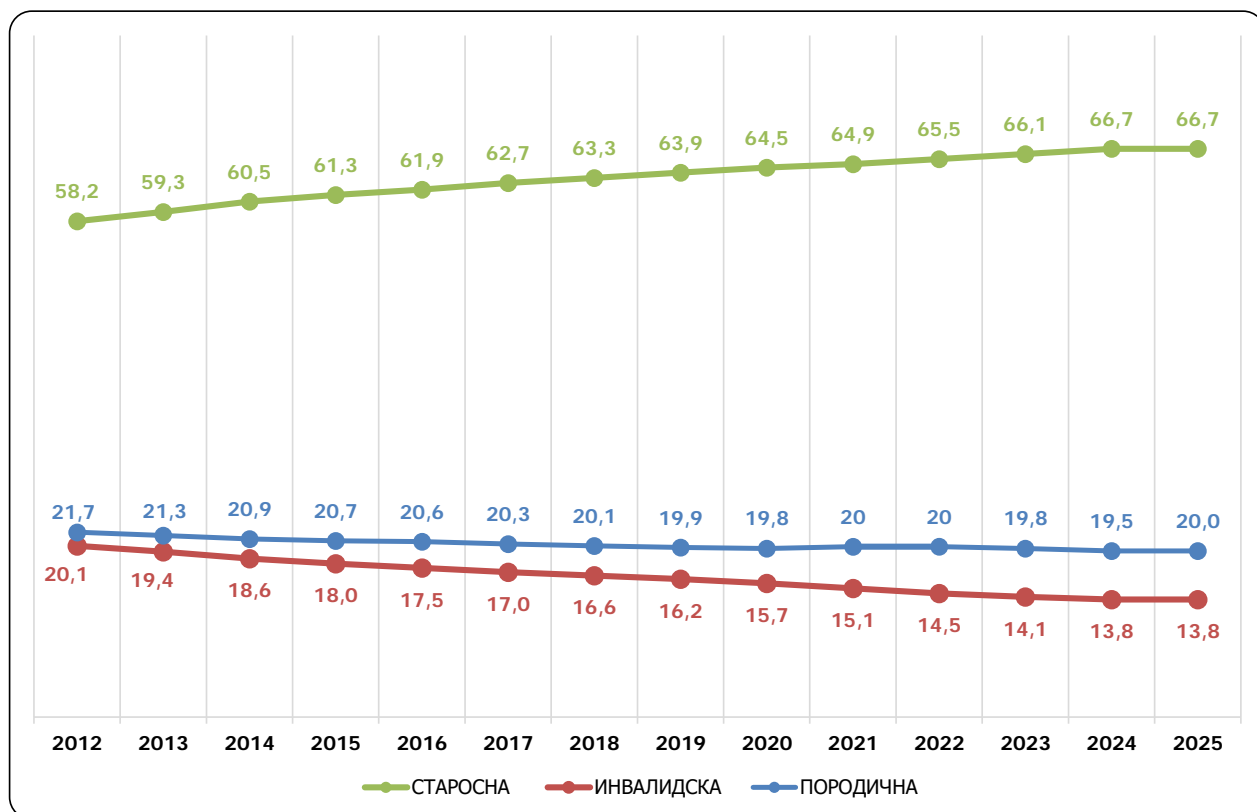
СТРУКТУРА КОРИСНИКА ПЕНЗИЈЕ ЗА СВЕ КАТЕГОРИЈЕ ОСИГУРАНИКА ПО ВРСТИ ПЕНЗИЈЕ



**СТРУКТУРА КОРИСНИКА ПЕНЗИЈЕ ПРЕМА ВРСТИ ПЕНЗИЈЕ
СВЕ КАТЕГОРИЈЕ ОСИГУРАНИКА**

стање 31. децембар

ГОДИНА	ВРСТА ПЕНЗИЈЕ		
	СТАРОСНА	ИНВАЛИДСКА	ПОРОДИЧНА
2012	58,2	20,1	21,7
2013	59,3	19,4	21,3
2014	60,5	18,6	20,9
2015	61,3	18,0	20,7
2016	61,9	17,5	20,6
2017	62,7	17,0	20,3
2018	63,3	16,6	20,1
2019	63,9	16,2	19,9
2020	64,5	15,7	19,8
2021	64,9	15,1	20,0
2022	65,5	14,5	20,0
2023	66,1	14,1	19,8
2024	66,7	13,8	19,5
2025	66,7	13,8	19,5

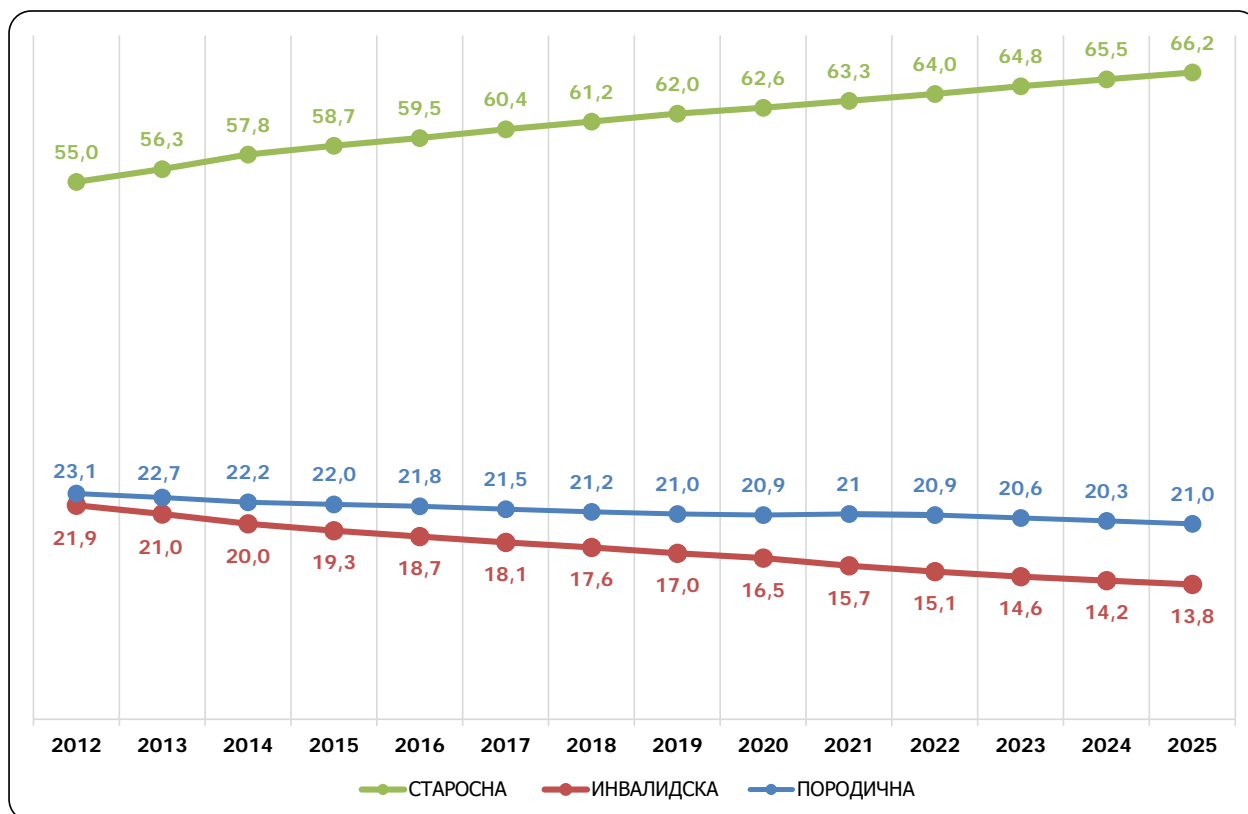


**СТРУКТУРА КОРИСНИКА ПЕНЗИЈЕ ПРЕМА ВРСТИ ПЕНЗИЈЕ
ИЗ КАТЕГОРИЈЕ ОСИГУРАНИКА ЗАПОСЛЕНИХ**

стање 31. децембар

%

ГОДИНА	ВРСТА ПЕНЗИЈЕ		
	СТАРΟΣНА	ИНВАЛИДСКА	ПОРОДИЧНА
2012	55,0	21,9	23,1
2013	56,3	21,0	22,7
2014	57,8	20,0	22,2
2015	58,7	19,3	22,0
2016	59,5	18,7	21,8
2017	60,4	18,1	21,5
2018	61,2	17,6	21,2
2019	62,0	17,0	21,0
2020	62,6	16,5	20,9
2021	63,3	15,7	21,0
2022	64,0	15,1	20,9
2023	64,8	14,6	20,6
2024	65,5	14,2	20,3
2025	66,2	13,8	21,0

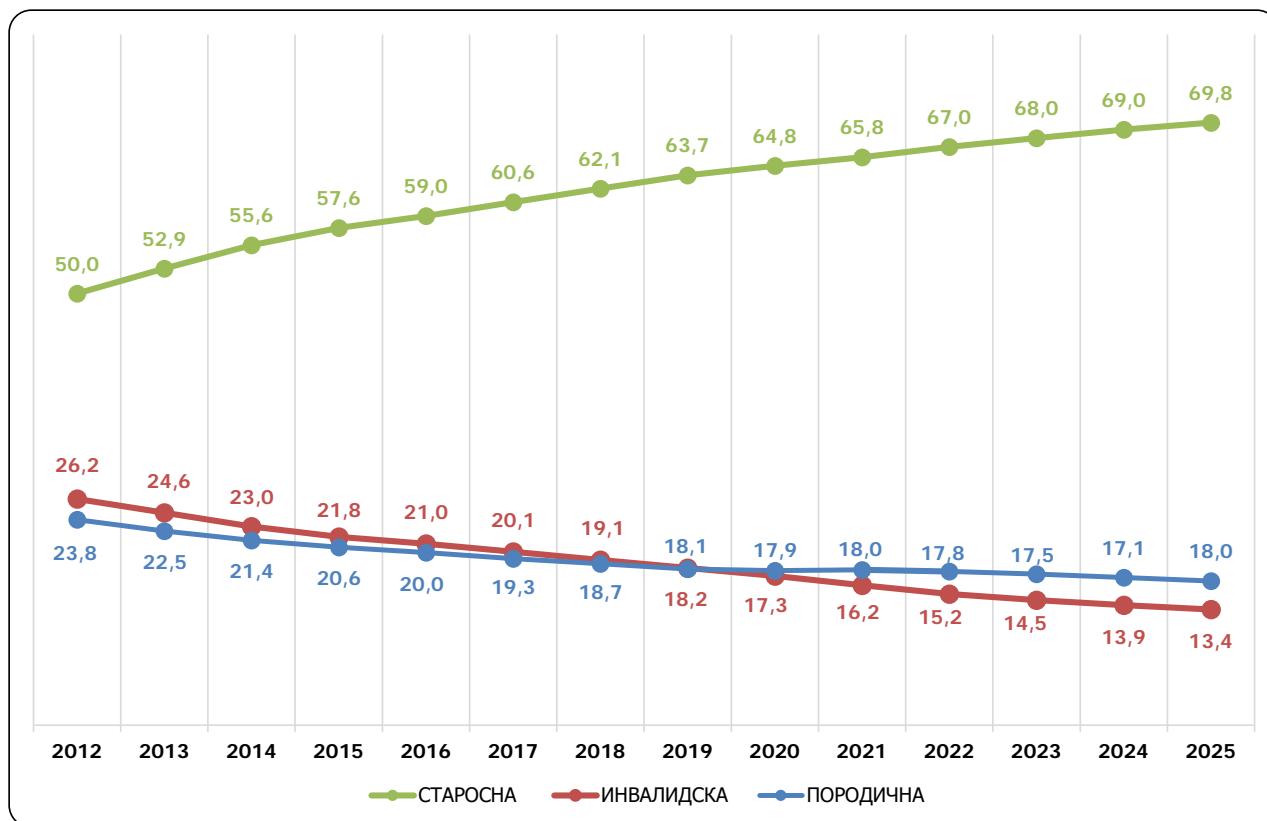


**СТРУКТУРА КОРИСНИКА ПЕНЗИЈЕ ПРЕМА ВРСТИ ПЕНЗИЈЕ
ИЗ КАТЕГОРИЈЕ ОСИГУРАНИКА САМОСТАЛНИХ ДЕЛАТНОСТИ**

стање 31. децембар

%

ГОДИНА	ВРСТА ПЕНЗИЈЕ		
	СТАРΟΣНА	ИНВАЛИДСКА	ПОРОДИЧНА
2012	50,0	26,2	23,8
2013	52,9	24,6	22,5
2014	55,6	23,0	21,4
2015	57,6	21,8	20,6
2016	59,0	21,0	20,0
2017	60,6	20,1	19,3
2018	62,1	19,1	18,7
2019	63,7	18,2	18,1
2020	64,8	17,3	17,9
2021	65,8	16,2	18,0
2022	67,0	15,2	17,8
2023	68,0	14,5	17,5
2024	69,0	13,9	17,1
2025	69,8	13,4	16,7

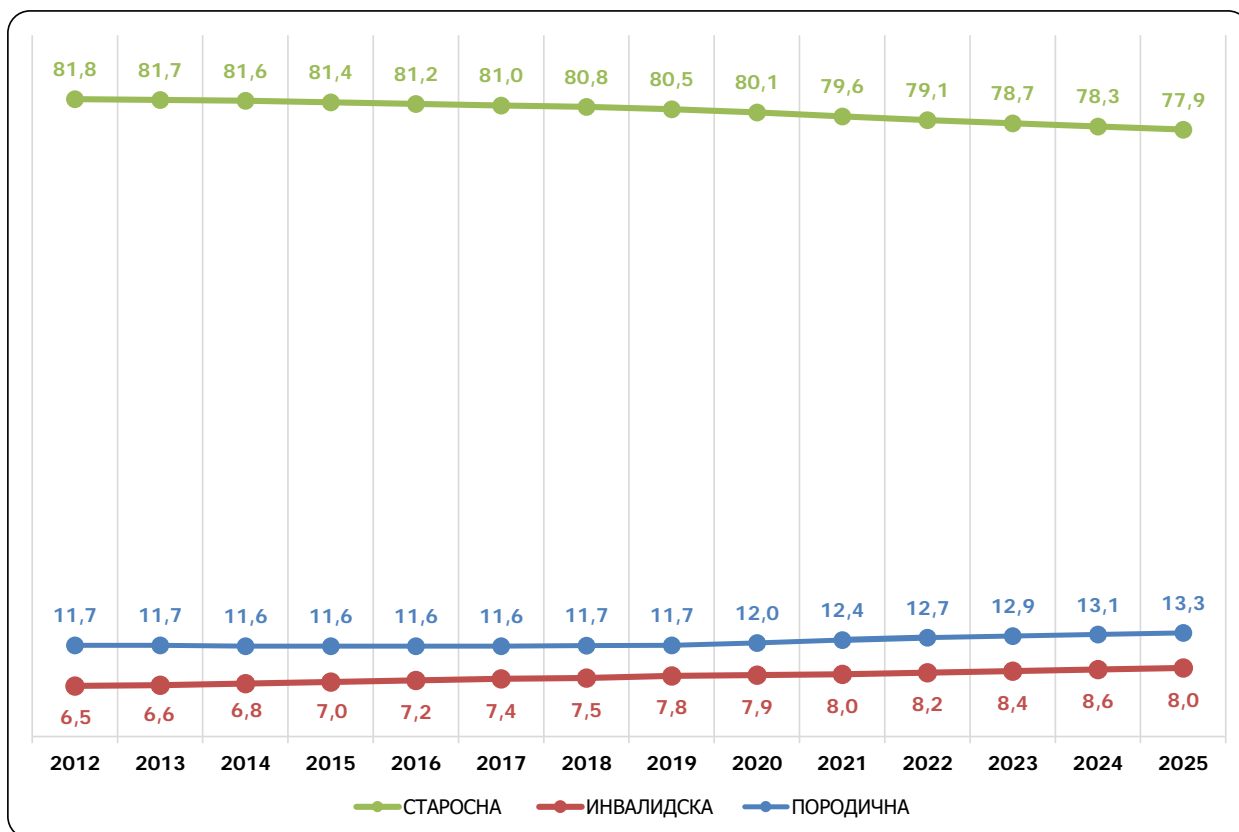


**СТРУКТУРА КОРИСНИКА ПЕНЗИЈЕ ПРЕМА ВРСТИ ПЕНЗИЈЕ
ИЗ КАТЕГОРИЈЕ ОСИГУРАНИКА ПОЉОПРИВРЕДНИКА**

стање 31. децембар

%

ГОДИНА	ВРСТА ПЕНЗИЈЕ		
	СТАРОСНА	ИНВАЛИДСКА	ПОРОДИЧНА
2012	81,8	6,5	11,7
2013	81,7	6,6	11,7
2014	81,6	6,8	11,6
2015	81,4	7,0	11,6
2016	81,2	7,2	11,6
2017	81,0	7,4	11,6
2018	80,8	7,5	11,7
2019	80,5	7,8	11,7
2020	80,1	7,9	12,0
2021	79,6	8,0	12,4
2022	79,1	8,2	12,7
2023	78,7	8,4	12,9
2024	78,3	8,6	13,1
2025	77,9	8,8	13,3

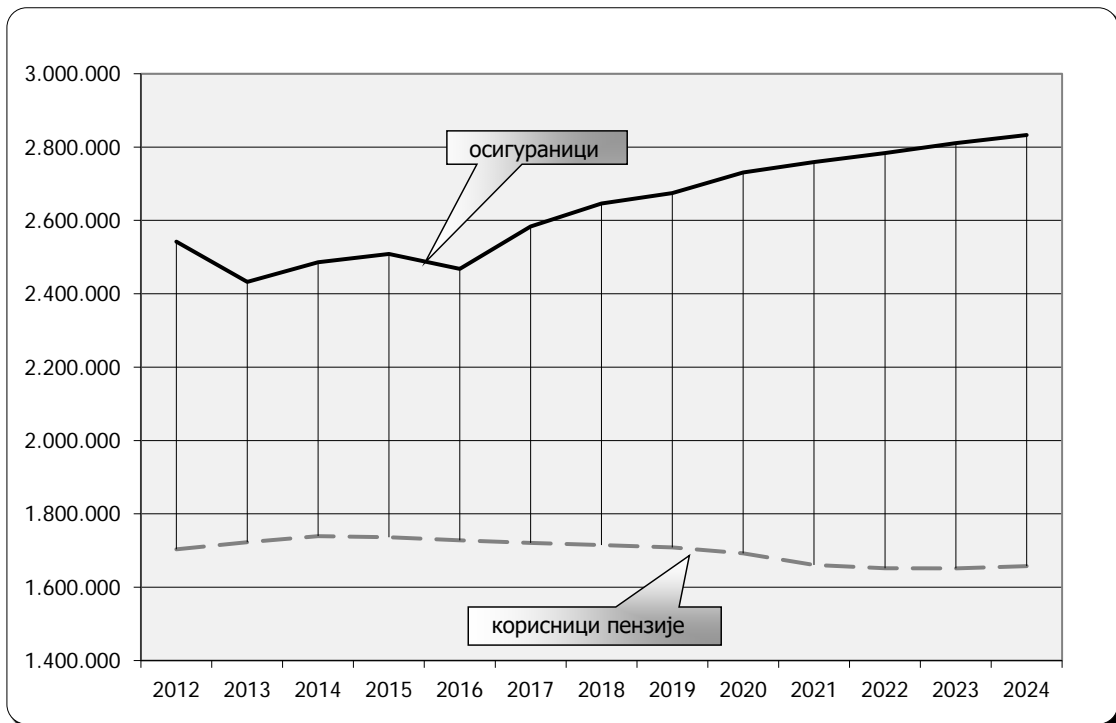


**ПРЕГЛЕД КРЕТАЊА ОДНОСА БРОЈА КОРИСНИКА ПЕНЗИЈЕ
И БРОЈА ОСИГУРАНИКА - СВЕ КАТЕГОРИЈЕ**

ГОДИНА	Број корисника пензије*	Број осигураника**	ОДНОС
0	1	2	1 : 2
2012	1.703.140	2.541.988	1 : 1,5
2013	1.722.649	2.432.443	1 : 1,4
2014	1.739.162	2.485.994	1 : 1,4
2015	1.735.942	2.508.384	1 : 1,4
2016	1.728.138	2.468.221	1 : 1,4
2017	1.720.435	2.583.557	1 : 1,5
2018	1.715.152	2.646.425	1 : 1,5
2019	1.708.293	2.674.872	1 : 1,6
2020	1.692.282	2.730.887	1 : 1,6
2021	1.660.460	2.758.893	1 : 1,7
2022	1.651.890	2.783.759	1 : 1,7
2023	1.651.315	2.811.024	1 : 1,7
2024	1.657.549	2.832.893	1 : 1,7

* Број корисника је стање 31. децембар

** Број осигураника садржи податак матичне евиденције РФ ПИО

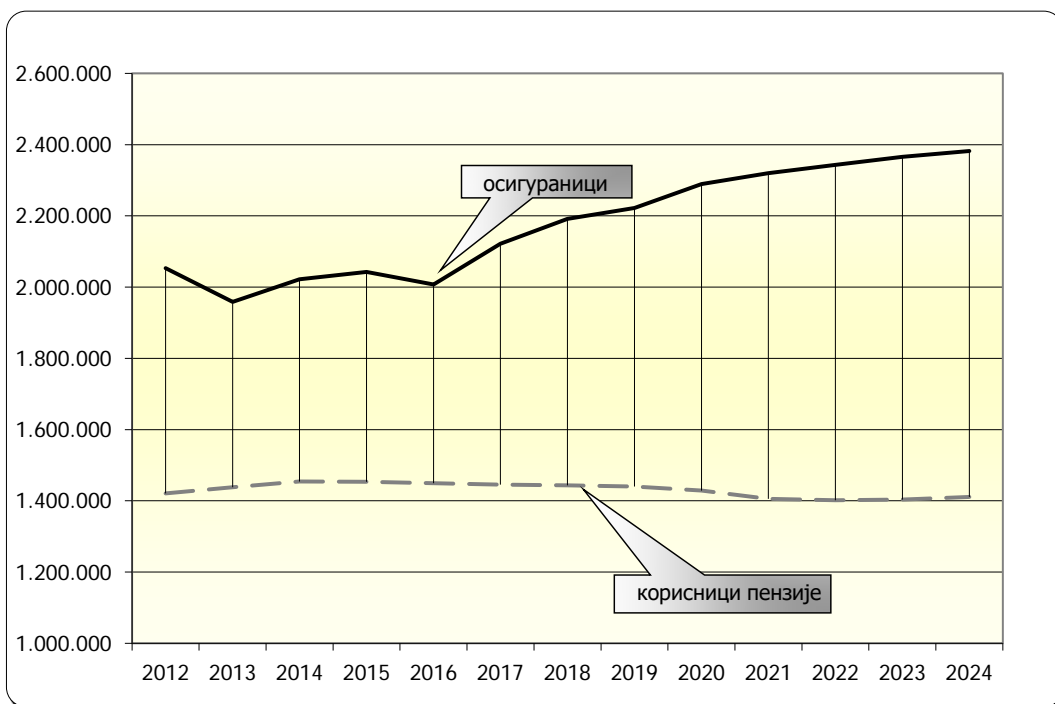


**ПРЕГЛЕД КРЕТАЊА ОДНОСА БРОЈА КОРИСНИКА ПЕНЗИЈЕ
И БРОЈА ОСИГУРАНИКА ИЗ КАТЕГОРИЈЕ ЗАПОСЛЕНИХ**

ГОДИНА	Број корисника пензије*	Број осигураника**	ОДНОС
0	1	2	1 : 2
2012	1.420.892	2.053.249	1 : 1,4
2013	1.438.016	1.958.566	1 : 1,4
2014	1.454.332	2.022.017	1 : 1,4
2015	1.453.469	2.042.896	1 : 1,4
2016	1.449.278	2.007.392	1 : 1,4
2017	1.445.724	2.121.630	1 : 1,5
2018	1.443.397	2.191.714	1 : 1,5
2019	1.439.962	2.222.092	1 : 1,5
2020	1.429.022	2.289.307	1 : 1,6
2021	1.405.814	2.320.225	1 : 1,7
2022	1.401.675	2.343.303	1 : 1,7
2023	1.403.413	2.365.940	1 : 1,7
2024	1.410.793	2.382.087	1 : 1,7

* Број корисника пензије је стање 31. децембар;

** Број осигураника садржи податак матичне евиденције РФ ПИО

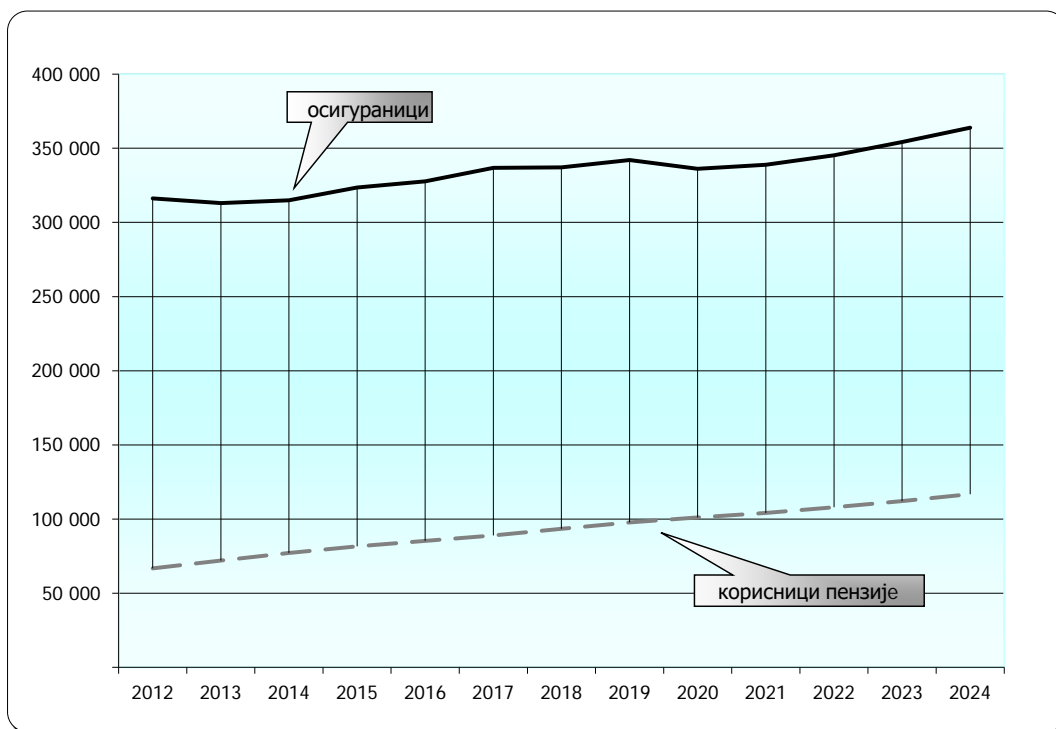


**ПРЕГЛЕД КРЕТАЊА ОДНОСА БРОЈА КОРИСНИКА ПЕНЗИЈЕ
И БРОЈА ОСИГУРАНИКА ИЗ КАТЕГОРИЈЕ САМОСТАЛНИХ ДЕЛАТНОСТИ**

ГОДИНА	Број корисника пензије*	Број осигураника**	ОДНОС
0	1	2	1 : 2
2012	66.718	316.206	1 : 4,7
2013	72.036	313.053	1 : 4,3
2014	77.047	314.996	1 : 4,1
2015	81.550	323.549	1 : 4,0
2016	85.215	327.716	1 : 3,8
2017	88.920	336.796	1 : 3,8
2018	93.355	337.087	1 : 3,6
2019	97.749	342.058	1 : 3,5
2020	101.077	336.236	1 : 3,3
2021	104.045	338.839	1 : 3,3
2022	107.963	345.211	1 : 3,2
2023	112.065	354.188	1 : 3,2
2024	116.783	363.892	1 : 3,1

* Број корисника пензије је стање 31. децембар;

** Број осигураника садржи податак матичне евиденције РФ ПИО

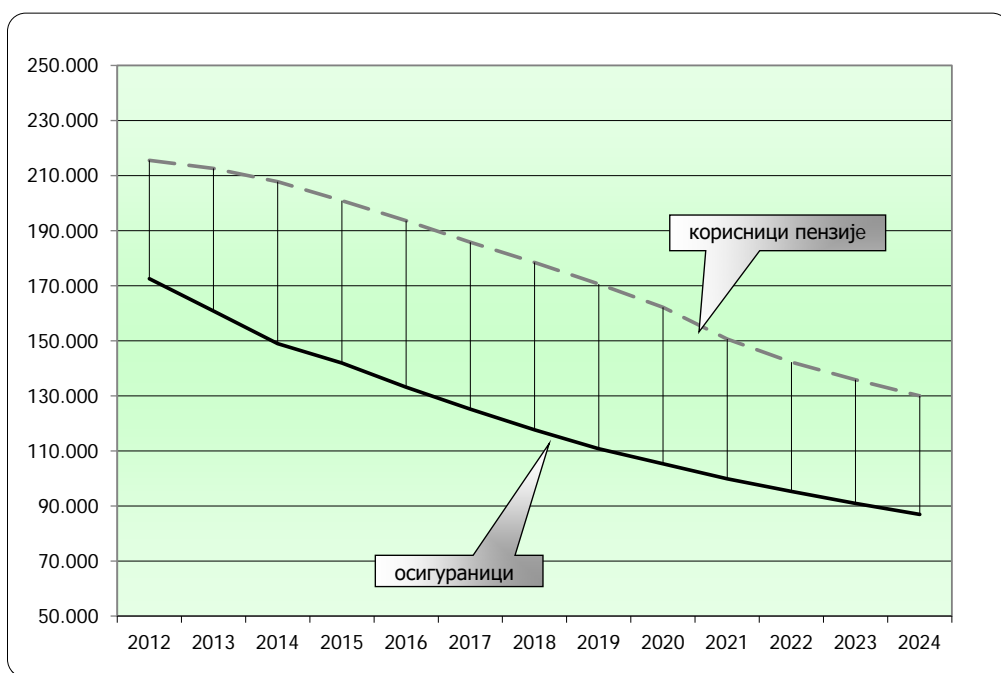


**ПРЕГЛЕД КРЕТАЊА ОДНОСА БРОЈА КОРИСНИКА ПЕНЗИЈЕ
И БРОЈА ОСИГУРАНИКА ИЗ КАТЕГОРИЈЕ ПОЉОПРИВРЕДНИКА**

ГОДИНА	Број корисника пензије*	Број осигураника**	ОДНОС
0	1	2	1 : 2
2012	215.530	172.533	1 : 0,8
2013	212.597	160.824	1 : 0,8
2014	207.783	148.981	1 : 0,7
2015	200.923	141.939	1 : 0,7
2016	193.645	133.113	1 : 0,7
2017	185.791	125.131	1 : 0,7
2018	178.400	117.624	1 : 0,7
2019	170.582	110.722	1 : 0,6
2020	162.183	105.344	1 : 0,6
2021	150.601	99.829	1 : 0,7
2022	142.252	95.245	1 : 0,7
2023	135.837	90.896	1 : 0,7
2024	129.973	86.914	1 : 0,7

* Број корисника пензије је стање 31. децембар;

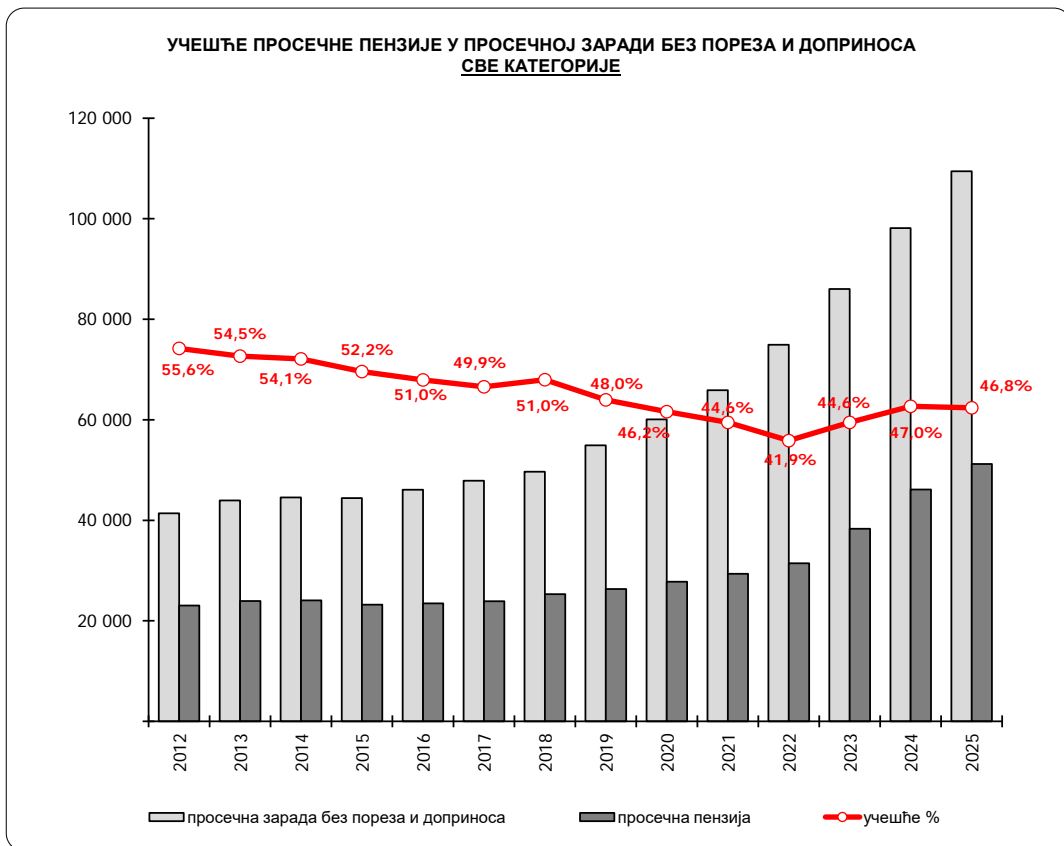
** Број осигураника садржи податак матичне евиденције РФ ПИО



**КРЕТАЊЕ УЧЕШЋА ПРОСЕЧНЕ ПЕНЗИЈЕ
У ПРОСЕЧНОЈ ЗАРАДИ БЕЗ ПОРЕЗА И ДОПРИНОСА**

у динарима

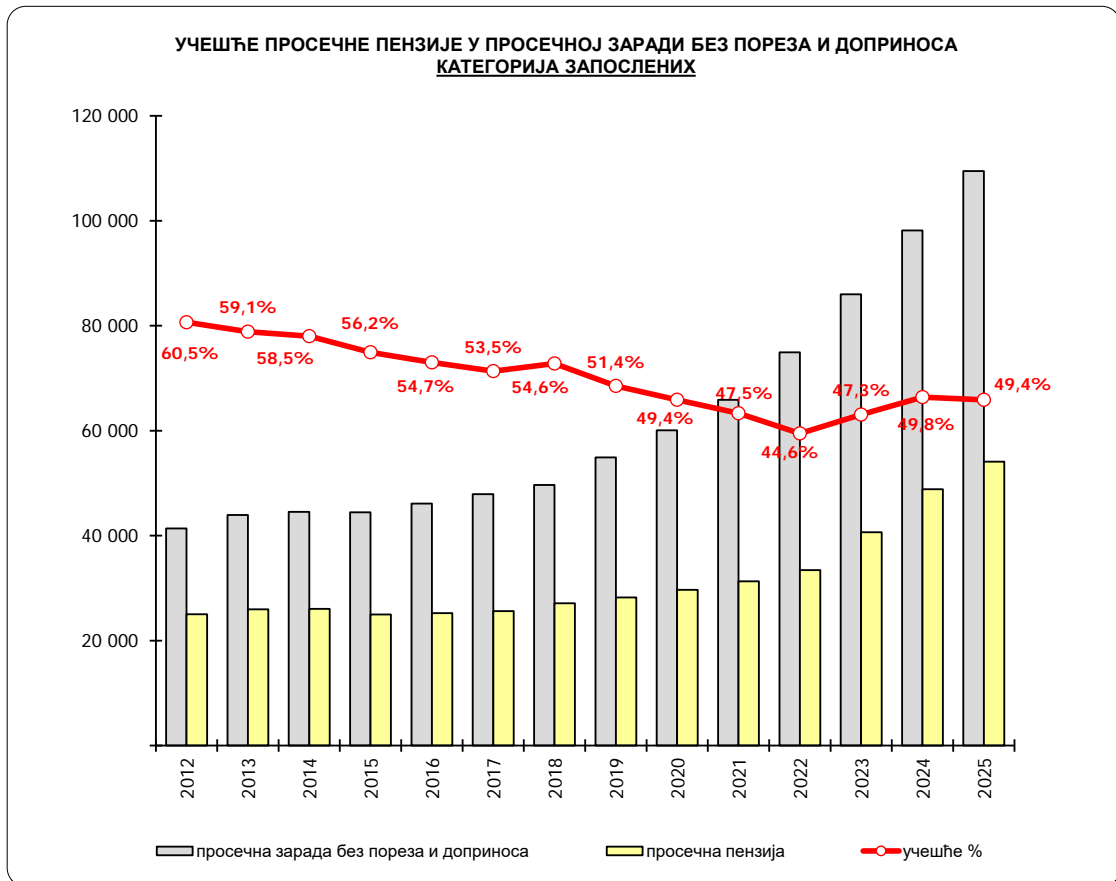
СВЕ КАТЕГОРИЈЕ	ГОДИНА	просечна зарада без пореза и доприноса I-XII	просечна пензија I-XII	учешће % (2/1)
	0	1	2	3
	2012	41.377	23.024	55,6
	2013	43.932	23.947	54,5
	2014	44.530	24.085	54,1
	2015	44.432	23.196	52,2
	2016	46.097	23.488	51,0
	2017	47.893	23.913	49,9
	2018	49.650	25.317	51,0
	2019	54.919	26.343	48,0
	2020	60.073	27.759	46,2
	2021	65.864	29.377	44,6
	2022	74.933	31.432	41,9
	2023	86.007	38.320	44,6
	2024	98.143	46.138	47,0
	2025	109.462	51.191	46,8



**КРЕТАЊЕ УЧЕШЋА ПРОСЕЧНЕ ПЕНЗИЈЕ
У ПРОСЕЧНОЈ ЗАРАДИ БЕЗ ПОРЕЗА И ДОПРИНОСА**

у динарима

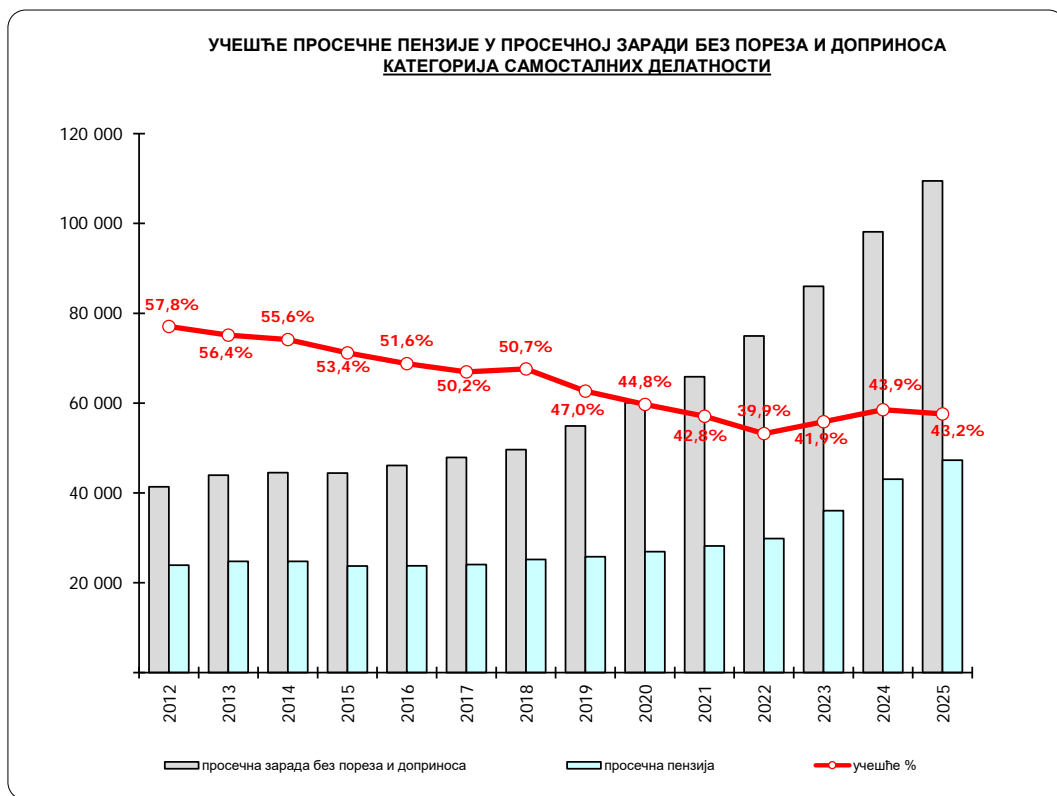
КАТЕГОРИЈА ЗАПОСЛЕНИХ	ГОДИНА	просечна зарада без пореза и доприноса I-XII	просечна пензија I-XII	учешће % (2/1)
	0	1	2	3
	2012	41.377	25.033	60,5
2013	43.932	25.976	59,1	
2014	44.530	26.055	58,5	
2015	44.432	24.969	56,2	
2016	46.097	25.234	54,7	
2017	47.893	25.632	53,5	
2018	49.650	27.099	54,6	
2019	54.919	28.202	51,4	
2020	60.073	29.656	49,4	
2021	65.864	31.307	47,5	
2022	74.933	33.410	44,6	
2023	86.007	40.651	47,3	
2024	98.143	48.855	49,8	
2025	109.462	54.113	49,4	



**КРЕТАЊЕ УЧЕШЋА ПРОСЕЧНЕ ПЕНЗИЈЕ
У ПРОСЕЧНОЈ ЗАРАДИ БЕЗ ПОРЕЗА И ДОПРИНОСА**

у динарима

КАТЕГОРИЈА САМОСТАЛНИХ ДЕЛАТНОСТИ	ГОДИНА	просечна зарада без пореза и доприноса I-XII	просечна пензија I-XII	учешће % (2/1)
	0	1	2	3
	2012	41.377	23.917	57,8
	2013	43.932	24.764	56,4
	2014	44.530	24.767	55,6
	2015	44.432	23.723	53,4
	2016	46.097	23.784	51,6
	2017	47.893	24.040	50,2
	2018	49.650	25.194	50,7
	2019	54.919	25.796	47,0
	2020	60.073	26.926	44,8
	2021	65.864	28.206	42,8
	2022	74.933	29.866	39,9
	2023	86.007	36.073	41,9
	2024	98.143	43.038	43,9
	2025	109.462	47.306	43,2

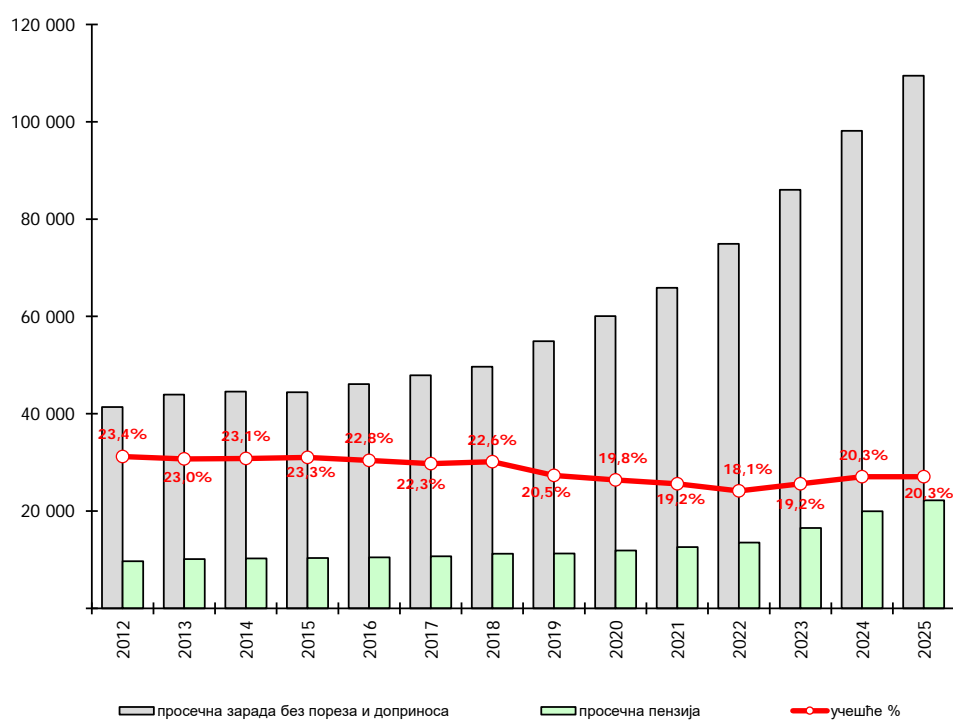


**КРЕТАЊЕ УЧЕШЋА ПРОСЕЧНЕ ПЕНЗИЈЕ
У ПРОСЕЧНОЈ ЗАРАДИ БЕЗ ПОРЕЗА И ДОПРИНОСА**

у динарима

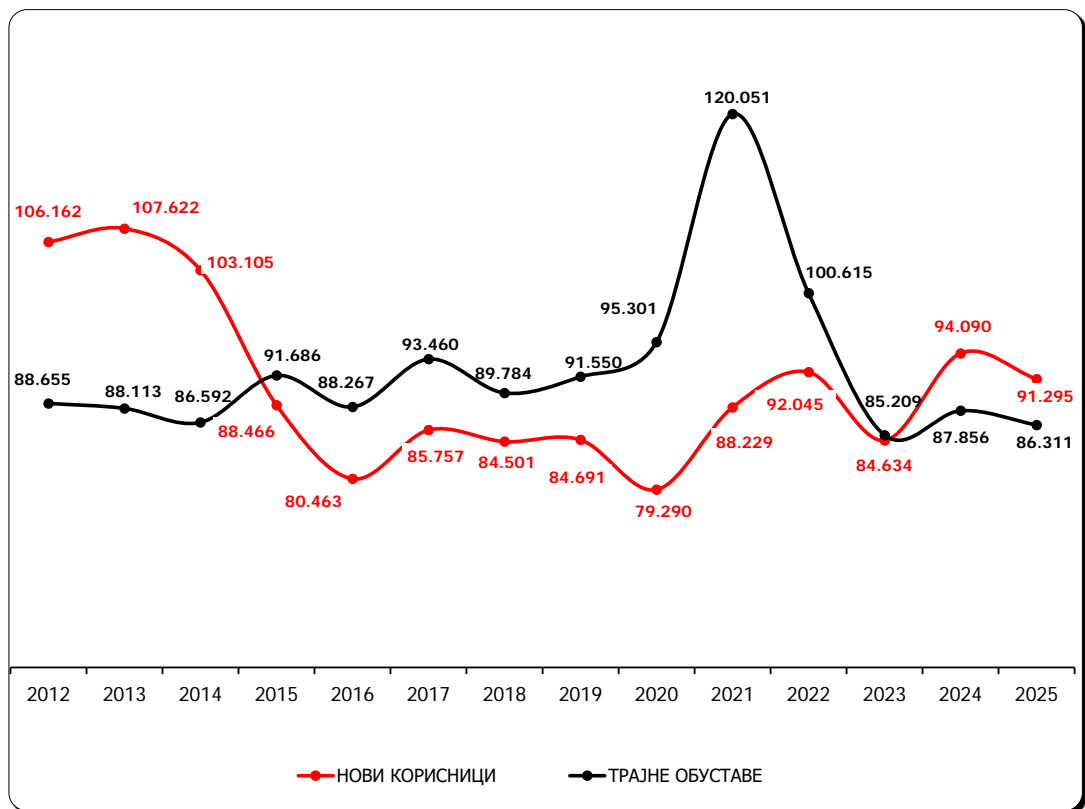
КАТЕГОРИЈА ПОЉОПРИВРЕДНИКА	ГОДИНА	просечна зарада без пореза и доприноса I-XII	просечна пензија I-XII	учешће % (2/1)
	0	1	2	3
	2012	41.377	9.678	23,4
	2013	43.932	10.112	23,0
	2014	44.530	10.281	23,1
	2015	44.432	10.340	23,3
	2016	46.097	10.491	22,8
	2017	47.893	10.701	22,3
	2018	49.650	11.216	22,6
	2019	54.919	11.254	20,5
	2020	60.073	11.886	19,8
	2021	65.864	12.616	19,2
	2022	74.933	13.535	18,1
	2023	86.007	16.541	19,2
	2024	98.143	19.966	20,3
	2025	109.462	22.191	20,3

**УЧЕШЋЕ ПРОСЕЧНЕ ПЕНЗИЈЕ У ПРОСЕЧНОЈ ЗАРАДИ БЕЗ ПОРЕЗА И ДОПРИНОСА
КАТЕГОРИЈА ПОЉОПРИВРЕДНИКА**



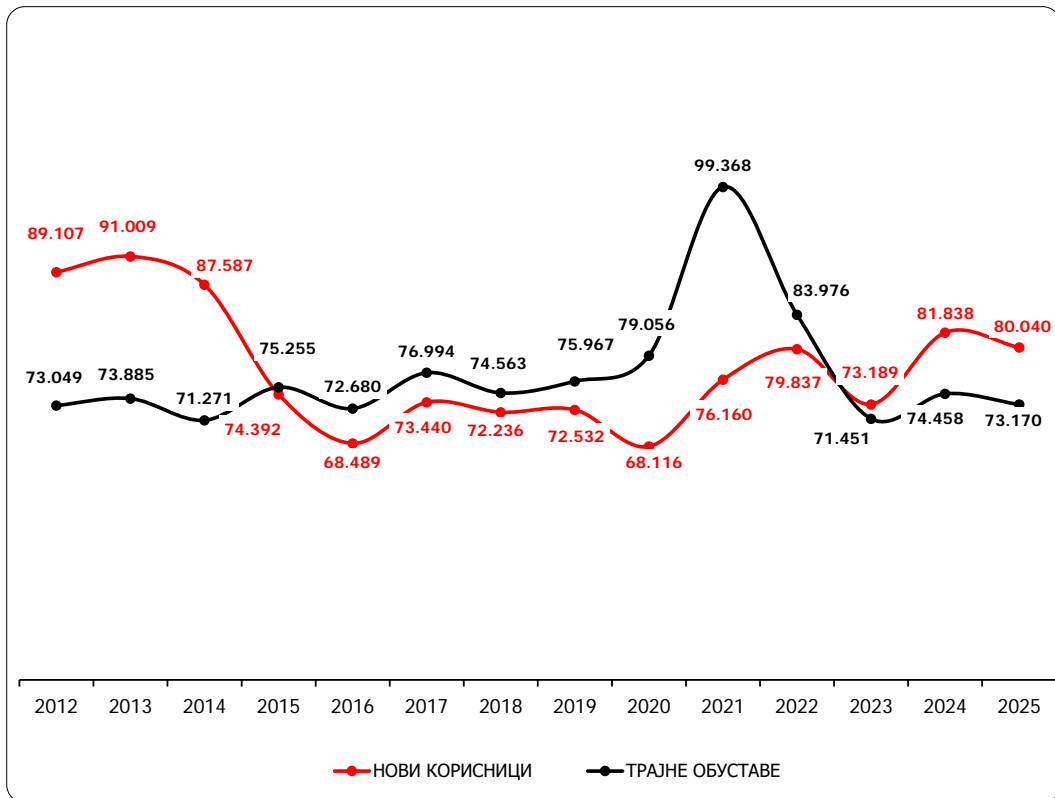
**БРОЈ НОВИХ КОРИСНИКА ПЕНЗИЈЕ У ИСПЛАТИ
И БРОЈ ТРАЈНИХ ОБУСТАВА ПЕНЗИЈЕ У ГОДИНИ
СВЕ КАТЕГОРИЈЕ ОСИГУРАНИКА**

ГОДИНА	НОВИ КОРИСНИЦИ	ТРАЈНЕ ОБУСТАВЕ	НЕТО ПРИРАСТ БРОЈА КОРИСНИКА ПЕНЗИЈЕ
2012	106.162	88.655	17.507
2013	107.622	88.113	19.509
2014	103.105	86.592	16.513
2015	88.466	91.686	-3.220
2016	80.463	88.267	-7.804
2017	85.757	93.460	-7.703
2018	84.501	89.784	-5.283
2019	84.691	91.550	-6.859
2020	79.290	95.301	-16.011
2021	88.229	120.051	-31.822
2022	92.045	100.615	-8.570
2023	84.634	85.209	-575
2024	94.090	87.856	6.234
2025	91.295	86.311	4.984



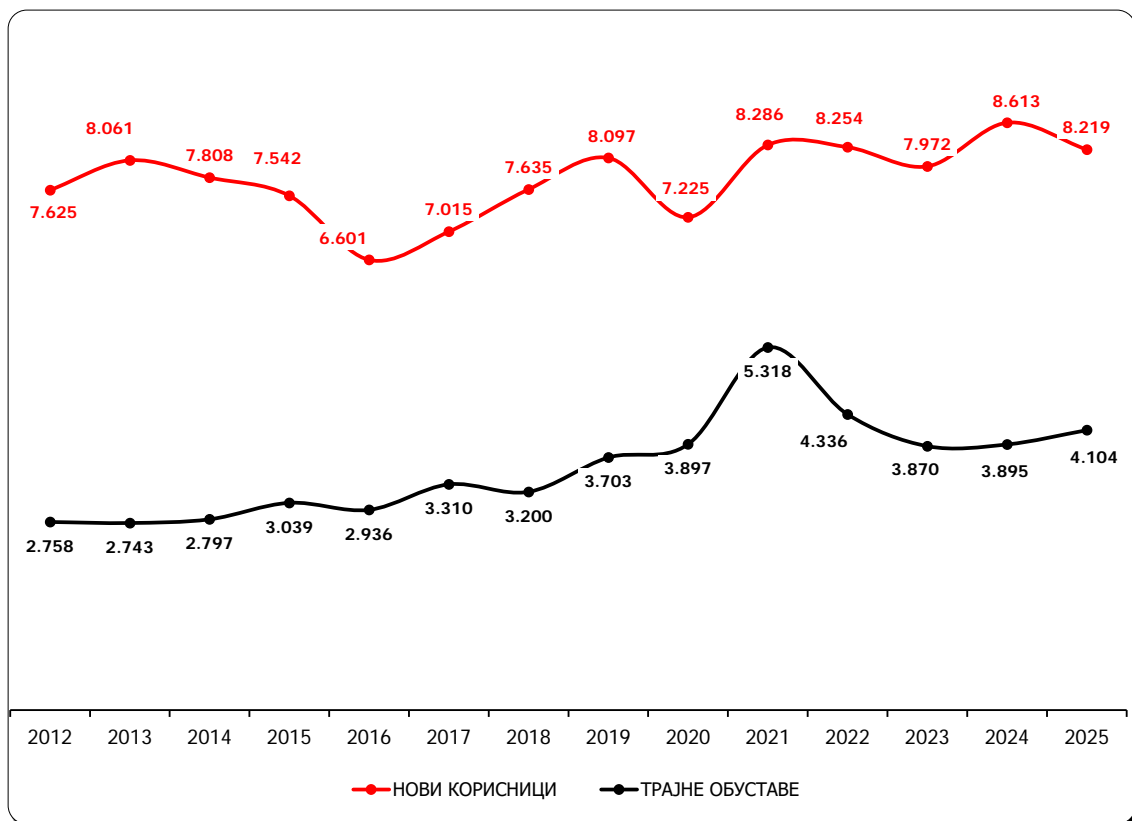
**БРОЈ НОВИХ КОРИСНИКА ПЕНЗИЈЕ У ИСПЛАТИ
И БРОЈ ТРАЈНИХ ОБУСТАВА ПЕНЗИЈЕ У ГОДИНИ
СВЕ КАТЕГОРИЈЕ ОСИГУРАНИКА ЗАПОСЛЕНИХ**

ГОДИНА	НОВИ КОРИСНИЦИ	ТРАЈНЕ ОБУСТАВЕ	НЕТО ПРИРАСТ БРОЈА КОРИСНИКА ПЕНЗИЈЕ
2012	89.107	73.049	16.058
2013	91.009	73.885	17.124
2014	87.587	71.271	16.316
2015	74.392	75.255	-863
2016	68.489	72.680	-4.191
2017	73.440	76.994	-3.554
2018	72.236	74.563	-2.327
2019	72.532	75.967	-3.435
2020	68.116	79.056	-10.940
2021	76.160	99.368	-23.208
2022	79.837	83.976	-4.139
2023	73.189	71.451	1.738
2024	81.838	74.458	7.380
2025	80.040	73.170	6.870



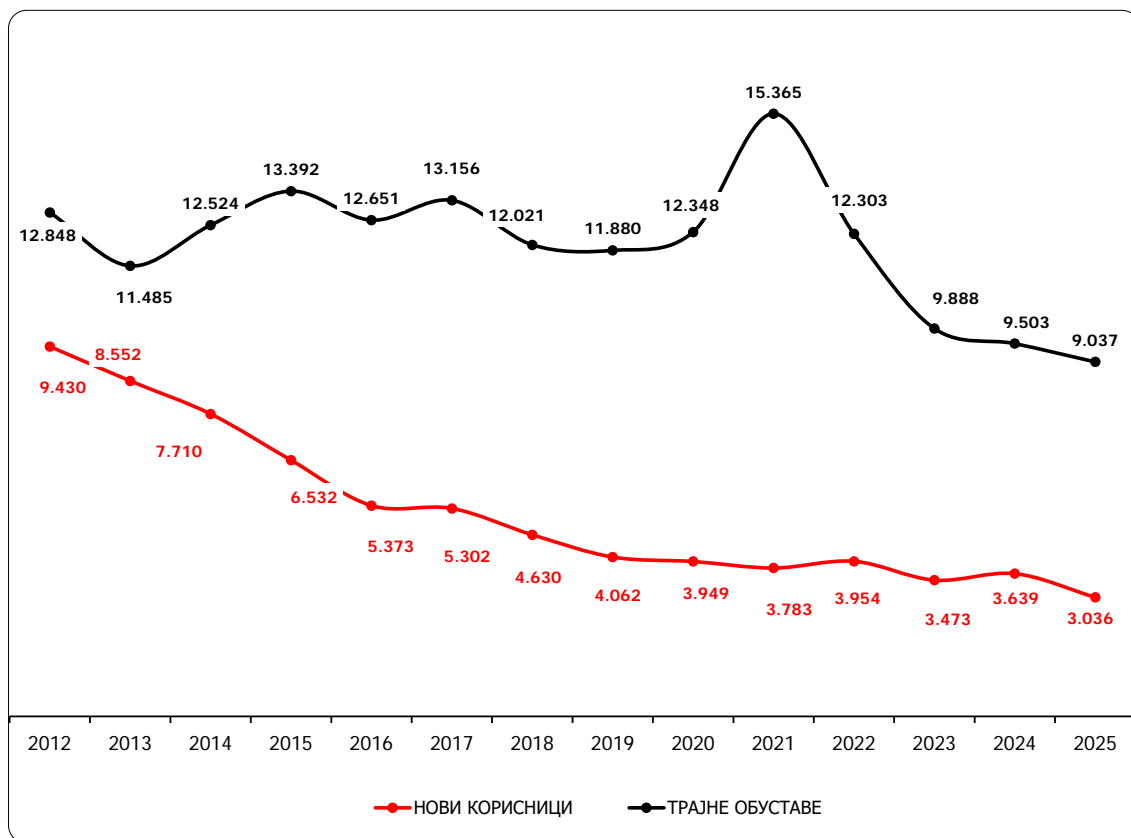
**БРОЈ НОВИХ КОРИСНИКА ПЕНЗИЈЕ У ИСПЛАТИ
И БРОЈ ТРАЈНИХ ОБУСТАВА ПЕНЗИЈЕ У ГОДИНИ
ИЗ КАТЕГОРИЈЕ ОСИГУРАНИКА САМОСТАЛНИХ
ДЕЛАТНОСТИ**

ГОДИНА	НОВИ КОРИСНИЦИ	ТРАЈНЕ ОБУСТАВЕ	НЕТО ПРИРАСТ БРОЈА КОРИСНИКА ПЕНЗИЈЕ
2012	7.625	2.758	4.867
2013	8.061	2.743	5.318
2014	7.808	2.797	5.011
2015	7.542	3.039	4.503
2016	6.601	2.936	3.665
2017	7.015	3.310	3.705
2018	7.635	3.200	4.435
2019	8.097	3.703	4.394
2020	7.225	3.897	3.328
2021	8.286	5.318	2.968
2022	8.254	4.336	3.918
2023	7.972	3.870	4.102
2024	8.613	3.895	4.718
2025	8.219	4.104	4.115



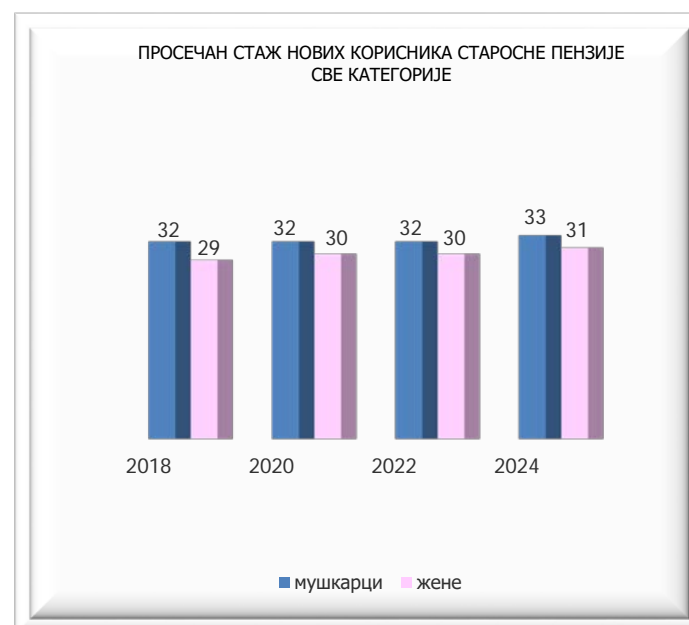
**БРОЈ НОВИХ КОРИСНИКА ПЕНЗИЈЕ У ИСПЛАТИ
И БРОЈ ТРАЈНИХ ОБУСТАВА ПЕНЗИЈЕ У ГОДИНИ
ИЗ КАТЕГОРИЈЕ ОСИГУРАНИКА ПОЉОПРИВРЕДНИКА**

ГОДИНА	НОВИ КОРИСНИЦИ	ТРАЈНЕ ОБУСТАВЕ	НЕТО ПРИРАСТ БРОЈА КОРИСНИКА ПЕНЗИЈЕ
2012	9.430	12.848	-3.418
2013	8.552	11.485	-2.933
2014	7.710	12.524	-4.814
2015	6.532	13.392	-6.860
2016	5.373	12.651	-7.278
2017	5.302	13.156	-7.854
2018	4.630	12.021	-7.391
2019	4.062	11.880	-7.818
2020	3.949	12.348	-8.399
2021	3.783	15.365	-11.582
2022	3.954	12.303	-8.349
2023	3.473	9.888	-6.415
2024	3.639	9.503	-5.864
2025	3.036	9.037	-6.001



**ПРОСЕЧАН СТАЖ КОРИСНИКА ПЕНЗИЈЕ У ГОДИНИ ОСТВАРИВАЊА ПРАВА
НОВИ КОРИСНИЦИ**

Година остваривања права	ЗАПОСЛЕНИ				САМОСТАЛНЕ ДЕЛАТНОСТИ				ПОЉОПРИВРЕДНИЦИ				СВЕ КАТЕГОРИЈЕ			
	СТАРΟΣНЕ ПЕНЗИЈЕ		ИНВАЛИДСКЕ ПЕНЗИЈЕ		СТАРΟΣНЕ ПЕНЗИЈЕ		ИНВАЛИДСКЕ ПЕНЗИЈЕ		СТАРΟΣНЕ ПЕНЗИЈЕ		ИНВАЛИДСКЕ ПЕНЗИЈЕ		СТАРΟΣНЕ ПЕНЗИЈЕ		ИНВАЛИДСКЕ ПЕНЗИЈЕ	
	М	Ж	М	Ж	М	Ж	М	Ж	М	Ж	М	Ж	М	Ж	М	Ж
2012	36	30	25	21	34	29	23	18	23	19	17	14	35	29	24	20
2013	35	29	25	20	33	27	22	18	23	18	17	14	35	28	24	20
2014	36	30	25	21	33	28	22	19	24	19	17	15	35	29	24	20
2015	34	29	25	21	32	27	22	18	23	19	18	14	33	28	25	21
2016	34	30	25	21	31	27	22	18	23	19	19	15	33	29	25	21
2017	33	30	25	22	31	28	23	19	23	19	17	14	32	29	25	21
2018	33	30	24	22	31	28	21	19	22	18	16	14	32	29	24	21
2019	33	30	24	22	31	28	21	19	23	19	17	13	32	30	24	21
2020	33	31	25	22	30	28	21	20	23	19	18	14	32	30	24	22
2021	33	30	24	22	31	28	22	18	22	19	15	13	32	29	24	22
2022	33	31	24	22	31	28	22	18	22	19	15	13	32	30	24	21
2023	33	31	24	22	31	28	21	19	22	19	16	14	32	30	24	21
2024	33	32	24	22	31	29	21	19	22	19	15	13	33	31	23	21



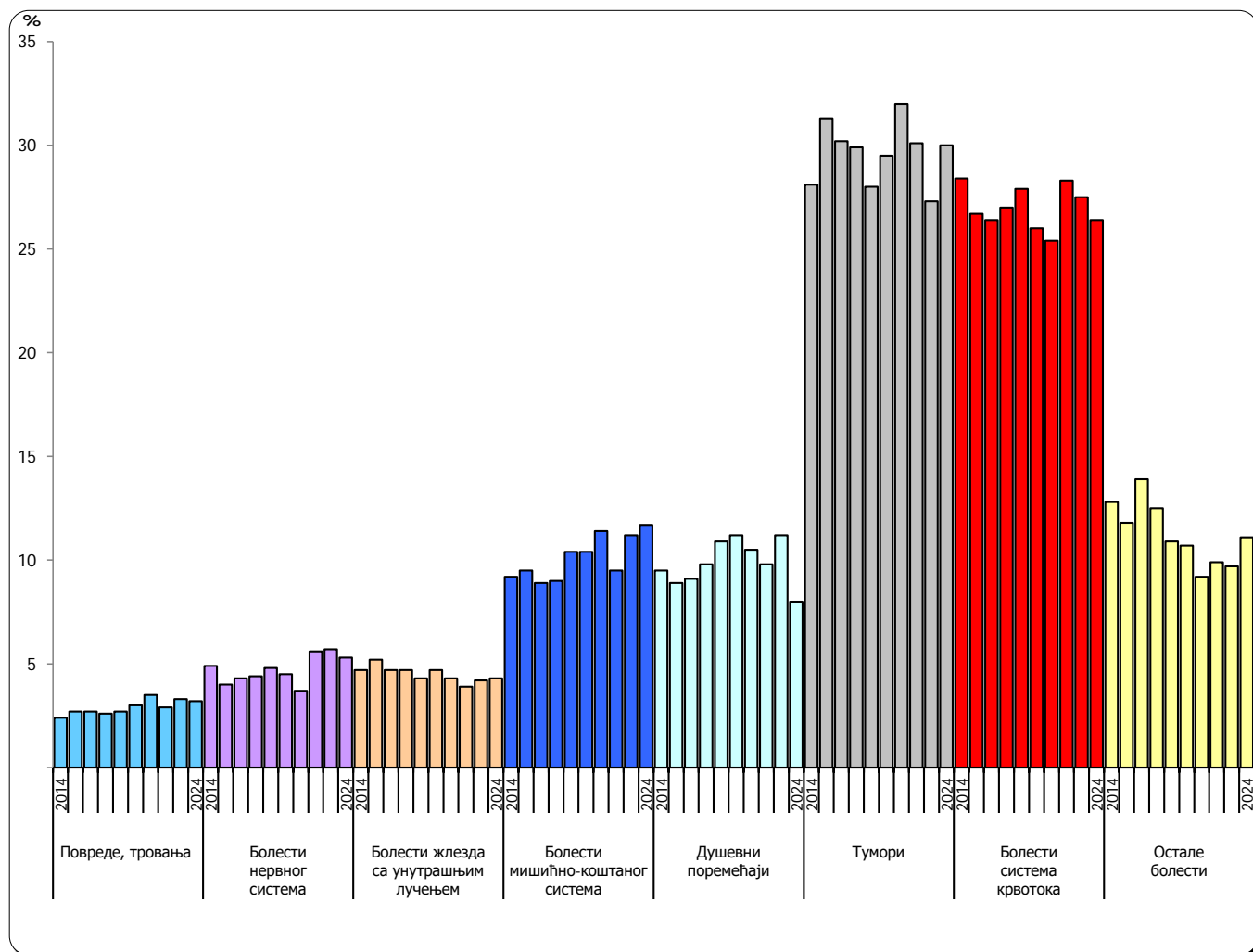
**ПРОСЕЧНА СТАРОСТ КОРИСНИКА ПЕНЗИЈЕ У ГОДИНИ ОСТВАРИВАЊА ПРАВА
НОВИ КОРИСНИЦИ**

Година остваривања права	ЗАПОСЛЕНИ				САМОСТАЛНЕ ДЕЛАТНОСТИ				ПОЉОПРИВРЕДНИЦИ				СВЕ КАТЕГОРИЈЕ			
	СТАРΟΣНЕ ПЕНЗИЈЕ		ИНВАЛИДСКЕ ПЕНЗИЈЕ		СТАРΟΣНЕ ПЕНЗИЈЕ		ИНВАЛИДСКЕ ПЕНЗИЈЕ		СТАРΟΣНЕ ПЕНЗИЈЕ		ИНВАЛИДСКЕ ПЕНЗИЈЕ		СТАРΟΣНЕ ПЕНЗИЈЕ		ИНВАЛИДСКЕ ПЕНЗИЈЕ	
	М	Ж	М	Ж	М	Ж	М	Ж	М	Ж	М	Ж	М	Ж	М	Ж
2012	63	59	56	52	63	59	56	51	64	60	58	54	63	59	56	52
2013	63	59	56	52	63	59	56	51	65	60	57	54	63	59	56	52
2014	63	60	56	52	64	60	57	50	65	61	57	55	63	60	56	52
2015	64	61	56	52	65	61	57	52	65	61	57	54	64	61	56	53
2016	64	61	55	52	65	61	57	53	65	62	57	55	64	61	56	53
2017	64	61	55	53	64	61	57	53	65	62	58	55	64	61	56	53
2018	63	62	56	53	65	62	57	54	65	62	58	56	64	62	56	53
2019	64	62	56	54	65	62	57	53	65	63	58	56	64	62	56	54
2020	64	63	56	54	65	63	57	54	65	63	59	58	64	63	56	54
2021	64	63	55	53	65	63	57	54	65	63	57	58	64	63	56	54
2022	64	63	56	54	65	63	57	54	65	64	57	58	64	63	56	55
2023	64	64	56	54	65	64	57	54	65	64	58	59	64	64	56	55
2024	64	64	55	55	65	63	57	54	65	64	58	59	64	64	56	55



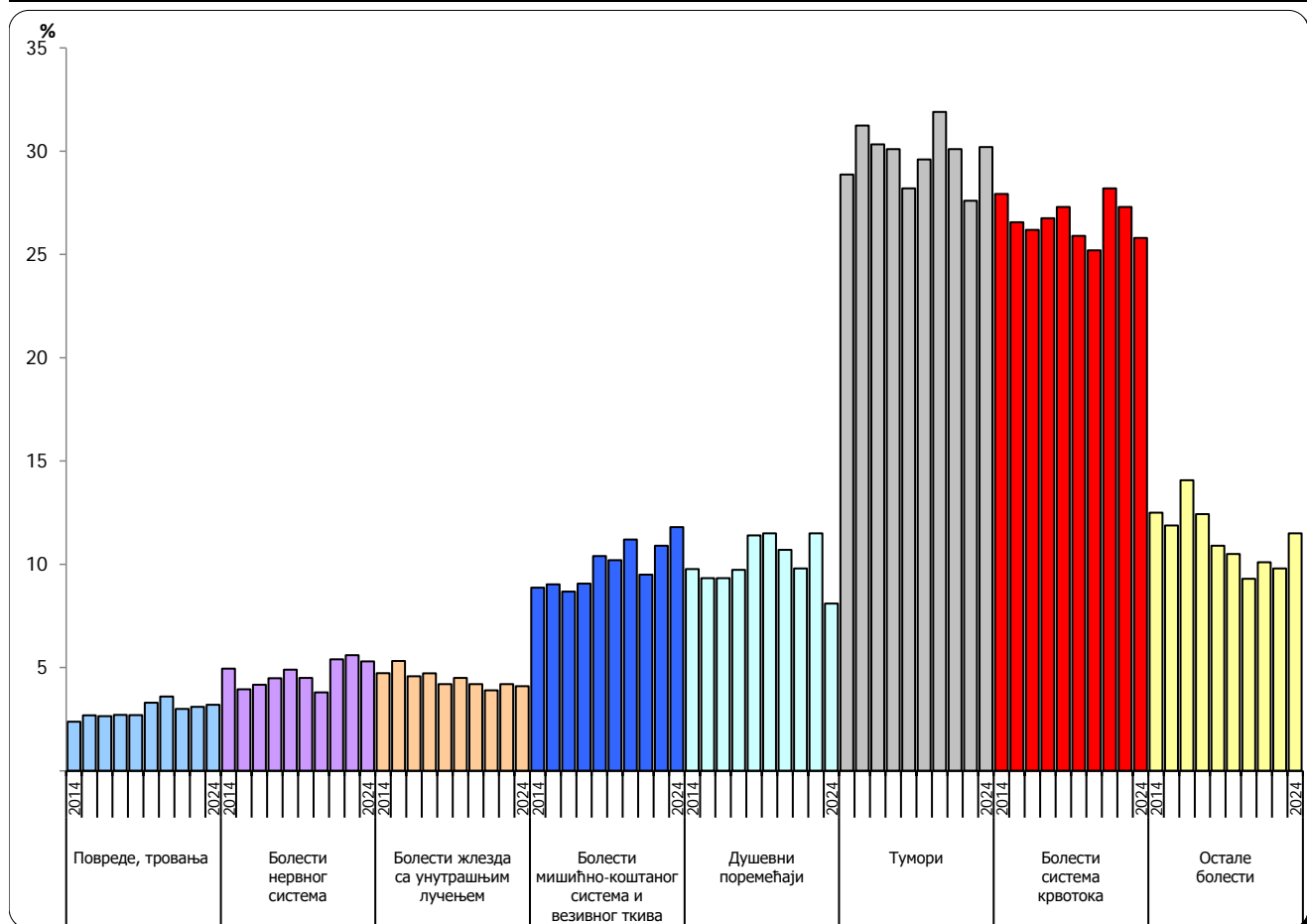
**СТРУКТУРА НОВИХ КОРИСНИКА ИНВАЛИДСКЕ ПЕНЗИЈЕ У %
ПРЕМА УЗРОКУ ИНВАЛИДНОСТИ У ГОДИНИ ОСТВАРИВАЊА ПРАВА
- СВЕ КАТЕГОРИЈЕ ОСИГУРАНИКА -**

ГОДИНА	Повреде, тровања и деловање спољних фактора	Болести нервног система	Болести жлезда са унутрашњим лучењем	Болести мишићно-коштаног система и везивног ткива	Душевни поремећаји	Тумори	Болести система крвотока	Остале болести
2012	2,4	4,8	4,3	9,5	10,4	26,3	30,4	11,9
2013	3,1	4,3	4,7	10,5	10,6	27,7	28,6	10,5
2014	2,4	4,9	4,7	9,2	9,5	28,1	28,4	12,8
2015	2,7	4,0	5,2	9,5	8,9	31,3	26,7	11,8
2016	2,7	4,3	4,7	8,9	9,1	30,2	26,4	13,9
2017	2,6	4,4	4,7	9,0	9,8	29,9	27,0	12,5
2018	2,7	4,8	4,3	10,4	10,9	28,0	27,9	10,9
2019	3,0	4,5	4,7	10,4	11,2	29,5	26,0	10,7
2020	3,5	3,7	4,3	11,4	10,5	32,0	25,4	9,2
2021	3,7	4,7	4,2	9,7	8,8	31,2	27,7	9,9
2022	2,9	5,6	3,9	9,5	9,8	30,1	28,3	9,9
2023	3,3	5,7	4,2	11,2	11,2	27,3	27,5	9,7
2024	3,2	5,3	4,3	11,7	8,0	30,0	26,4	11,1



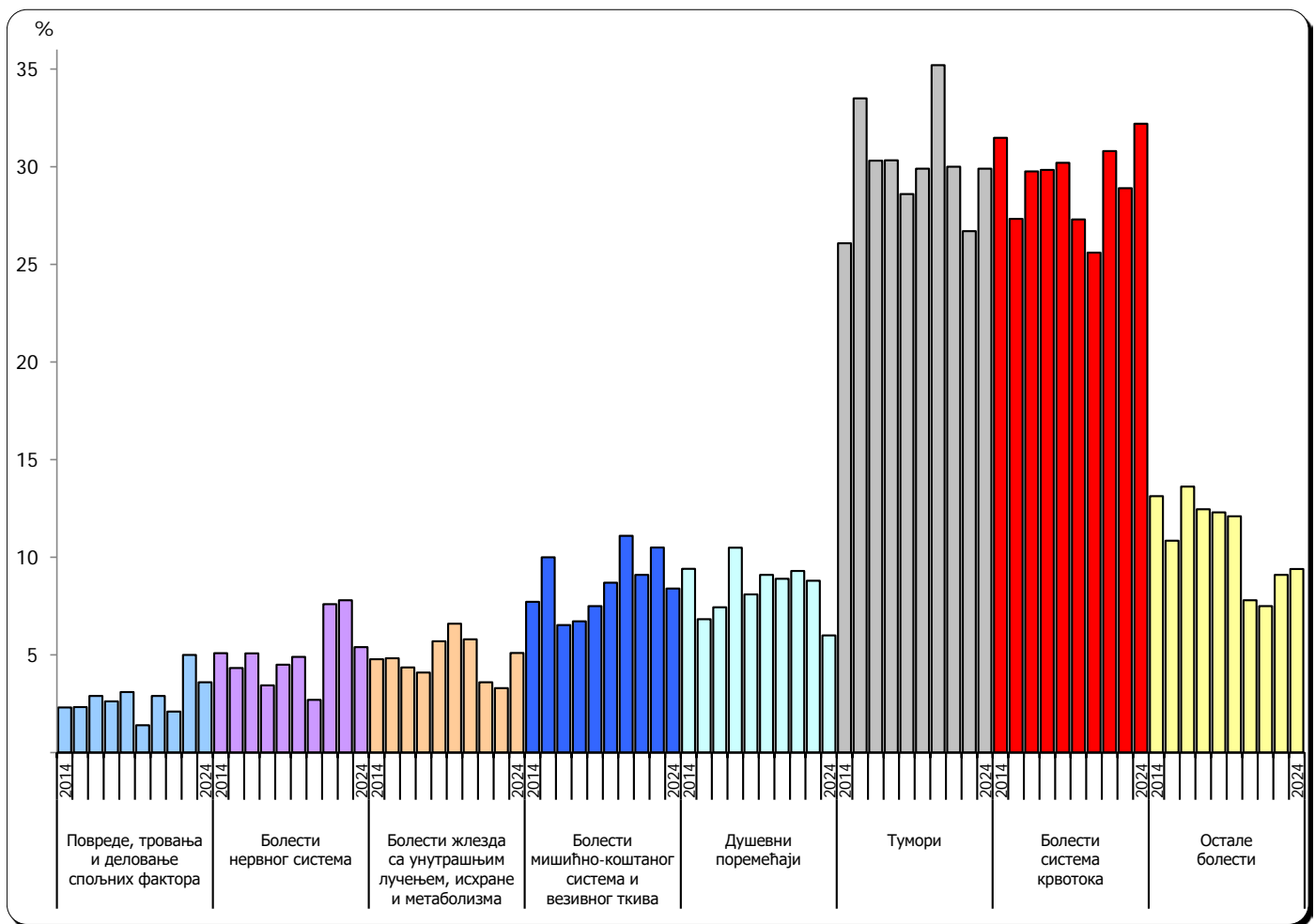
**СТРУКТУРА НОВИХ КОРИСНИКА ИНВАЛИДСКЕ ПЕНЗИЈЕ У %
ПРЕМА УЗРОКУ ИНВАЛИДНОСТИ У ГОДИНИ ОСТВАРИВАЊА ПРАВА
- ЗАПОСЛЕНИ -**

ГОДИНА	Повреде, тровања и деловање спољних фактора	Болести нервног система	Болести жлезда са унутрашњим лучењем	Болести мишићно-коштаног система и везивног ткива	Душевные поремећаји	Тумори	Болести система крвотока	Остале болести
2012	2,4	5,0	4,1	9,1	10,7	26,7	30,5	11,6
2013	3,0	4,2	4,6	10,4	11,1	27,9	28,4	10,5
2014	2,4	5,0	4,7	8,9	9,8	28,9	27,9	12,5
2015	2,7	4,0	5,3	9,0	9,3	31,2	26,6	11,9
2016	2,7	4,2	4,6	8,7	9,3	30,3	26,2	14,1
2017	2,7	4,5	4,7	9,1	9,7	30,1	26,8	12,4
2018	2,7	4,9	4,2	10,4	11,4	28,2	27,3	10,9
2019	3,3	4,5	4,5	10,2	11,5	29,6	25,9	10,5
2020	3,6	3,8	4,2	11,2	10,8	31,9	25,2	9,3
2021	3,8	4,8	3,9	9,4	9,1	31,0	27,9	10,1
2022	3,0	5,4	3,9	9,5	9,8	30,1	28,2	10,1
2023	3,1	5,6	4,2	10,9	11,5	27,6	27,3	9,8
2024	3,2	5,3	4,1	11,8	8,1	30,2	25,8	11,5



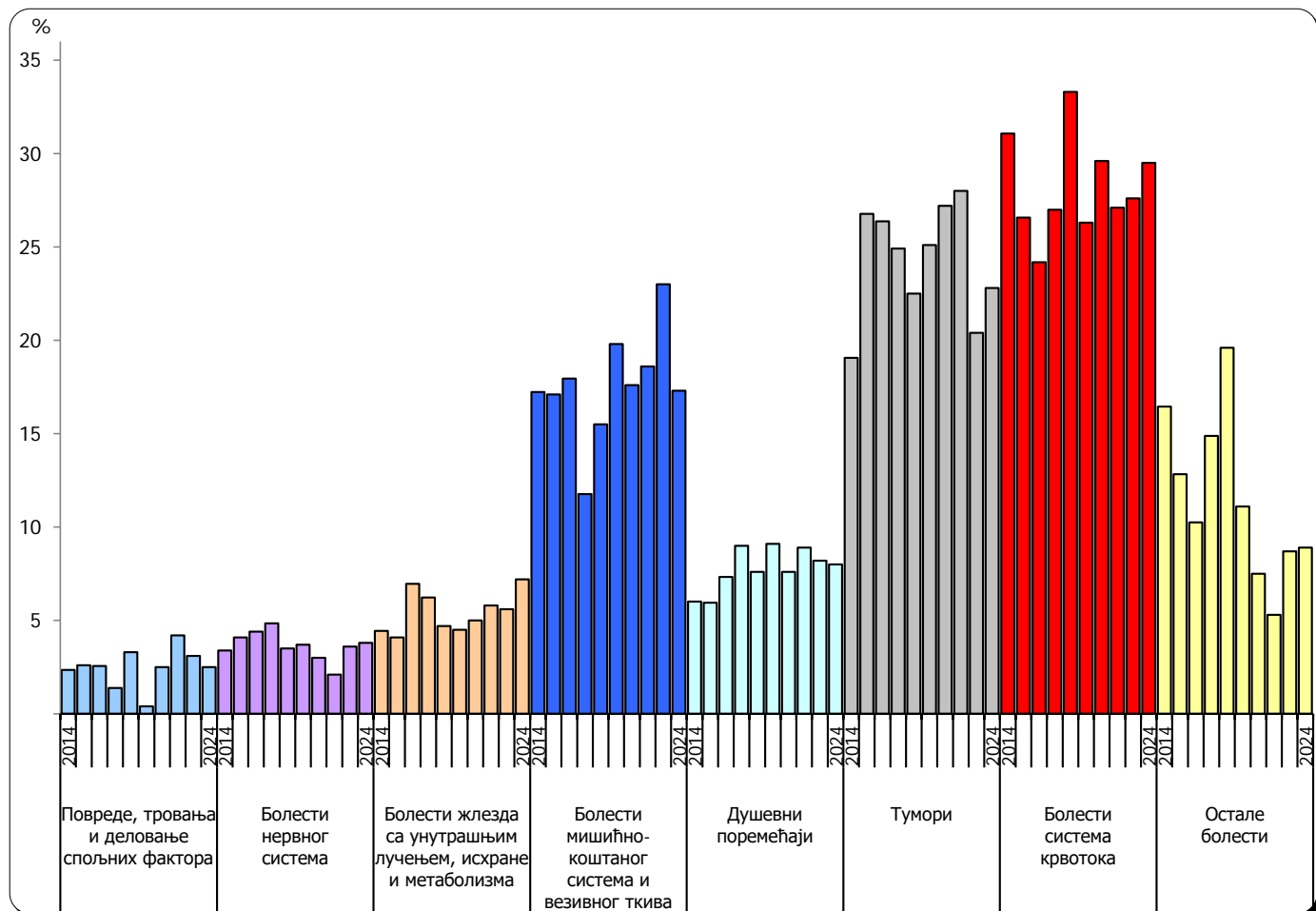
**СТРУКТУРА НОВИХ КОРИСНИКА ИНВАЛИДСКЕ ПЕНЗИЈЕ У %
ПРЕМА УЗРОКУ ИНВАЛИДНОСТИ У ГОДИНИ ОСТВАРИВАЊА ПРАВА
- САМОСТАЛНЕ ДЕЛАТНОСТИ -**

ГОДИНА	Повреде, тровања и деловање спољних фактора	Болести нервног система	Болести жлезда са унутрашњим лучењем, исхране и метаболизма	Болести мишићно-коштаног система и везивног ткива	Душевни поремећаји	Тумори	Болести система крвотока	Остале болести
2012	2,8	3,7	6,1	8,3	8,9	24,9	31,3	14,1
2013	3,9	5,2	5,8	8,1	7,3	28,6	31,2	10,1
2014	2,3	5,1	4,8	7,7	9,4	26,1	31,5	13,1
2015	2,3	4,3	4,8	10,0	6,8	33,5	27,3	10,9
2016	2,9	5,1	4,4	6,5	7,4	30,3	29,8	13,6
2017	2,6	3,4	4,1	6,7	10,5	30,3	29,8	12,5
2018	3,1	4,5	5,7	7,5	8,1	28,6	30,2	12,3
2019	1,4	4,9	6,6	8,7	9,1	29,9	27,3	12,1
2020	2,9	2,7	5,8	11,1	8,9	35,2	25,6	7,8
2021	3,0	5,0	6,9	10,8	7,6	30,8	26,7	9,1
2022	2,1	7,6	3,6	9,1	9,3	30,0	30,8	7,5
2023	5,0	7,8	3,3	10,5	8,8	26,7	28,9	9,1
2024	3,6	5,4	5,1	8,4	6,0	29,9	32,2	9,4



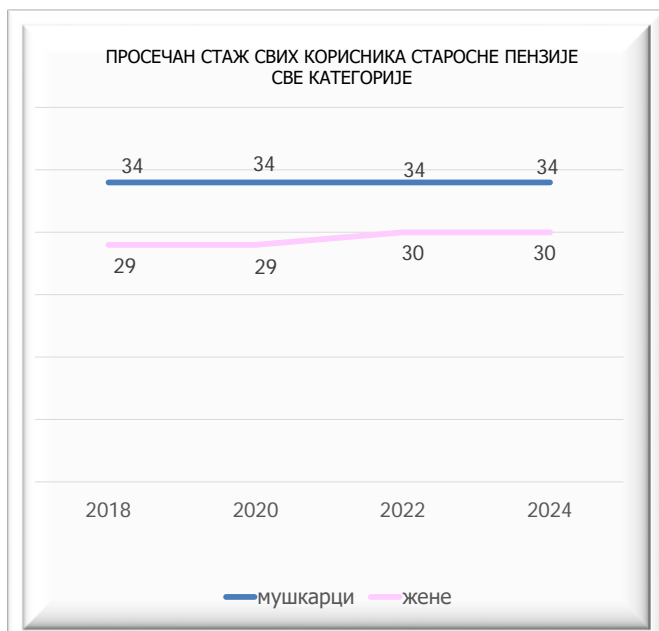
**СТРУКТУРА НОВИХ КОРИСНИКА ИНВАЛИДСКЕ ПЕНЗИЈЕ У %
ПРЕМА УЗРОКУ ИНВАЛИДНОСТИ У ГОДИНИ ОСТВАРИВАЊА ПРАВА
- ПОЉОПРИВРЕДНИЦИ -**

ГОДИНА	Повреде, тровања и деловање спољних фактора	Болести нервног система	Болести жлезда са унутрашњим лучењем, исхране и метаболизма	Болести мишићно-коштаног система и везивног ткива	Душевни поремећаји	Тумори	Болести система крвотока	Остале болести
2012	2,1	3,3	4,5	17,4	7,9	23,3	28,1	13,3
2013	3,3	4,0	4,9	16,0	8,0	23,1	28,7	12,0
2014	2,4	3,4	4,4	17,2	6,0	19,1	31,1	16,5
2015	2,6	4,1	4,1	17,1	6,0	26,8	26,6	12,8
2016	2,6	4,4	7,0	18,0	7,3	26,4	24,2	10,3
2017	1,4	4,8	6,2	11,8	9,0	24,9	27,0	14,9
2018	3,3	3,5	4,7	15,5	7,6	22,5	33,3	9,6
2019	0,4	3,7	4,5	19,8	9,1	25,1	26,3	11,1
2020	2,5	3,0	5,0	17,6	7,6	27,2	29,6	7,5
2021	1,2	3,6	7,2	12,6	4,8	35,3	26,9	8,4
2022	4,2	2,1	5,8	18,6	8,9	28,0	27,1	5,3
2023	3,1	3,6	5,6	23,0	8,2	20,4	27,6	8,7
2024	2,5	3,8	7,2	17,3	8,0	22,8	29,5	8,9



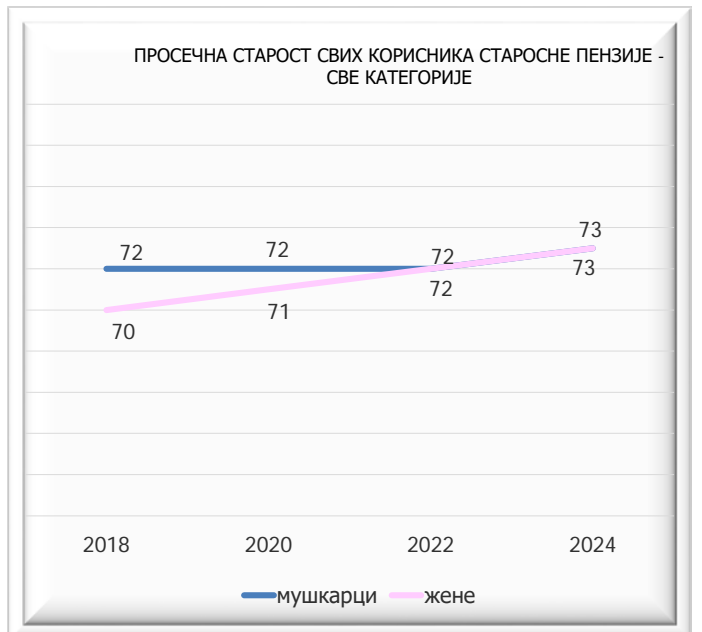
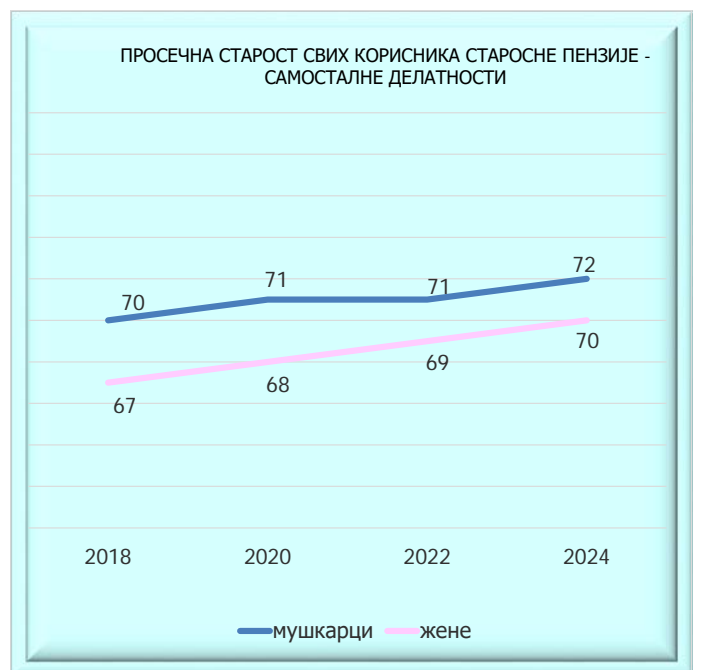
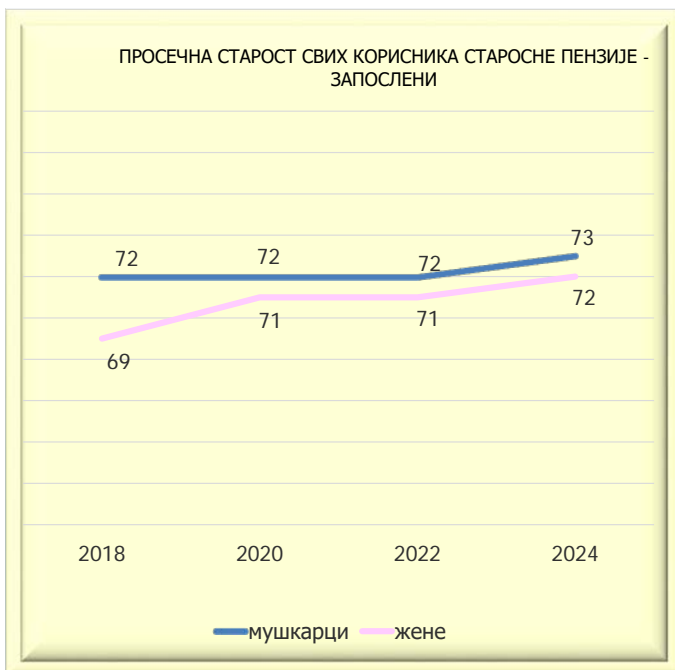
ПРОСЕЧАН СТАЖ СВИХ КОРИСНИКА ПЕНЗИЈЕ

Година остваривања права	ЗАПОСЛЕНИ				САМОСТАЛНЕ ДЕЛАТНОСТИ				ПОЉОПРИВРЕДНИЦИ				СВЕ КАТЕГОРИЈЕ			
	СТАРΟΣНЕ ПЕНЗИЈЕ		ИНВАЛИДСКЕ ПЕНЗИЈЕ		СТАРΟΣНЕ ПЕНЗИЈЕ		ИНВАЛИДСКЕ ПЕНЗИЈЕ		СТАРΟΣНЕ ПЕНЗИЈЕ		ИНВАЛИДСКЕ ПЕНЗИЈЕ		СТАРΟΣНЕ ПЕНЗИЈЕ		ИНВАЛИДСКЕ ПЕНЗИЈЕ	
	М	Ж	М	Ж	М	Ж	М	Ж	М	Ж	М	Ж	М	Ж	М	Ж
2012	36	31	26	22	34	30	24	20	18	16	15	14	34	27	25	22
2013	36	31	26	23	34	30	24	20	18	17	16	14	34	28	26	22
2014	37	32	27	23	34	30	24	20	19	17	16	14	34	28	26	23
2015	37	32	27	23	34	30	24	20	19	17	16	14	35	28	26	22
2016	37	32	27	23	34	30	24	20	19	17	16	14	35	29	26	22
2017	36	32	26	23	34	30	24	20	20	17	16	14	35	29	26	22
2018	36	31	26	23	33	30	24	20	20	17	16	14	34	29	26	22
2019	36	32	26	23	33	30	23	20	20	18	16	14	34	29	25	22
2020	36	32	26	23	33	30	23	20	21	18	17	15	34	29	25	22
2021	36	32	26	23	33	30	23	20	21	18	17	15	34	29	25	22
2022	36	32	26	23	33	29	23	20	22	18	17	14	34	30	25	22
2023	36	32	25	23	33	29	23	20	22	18	17	15	34	30	25	22
2024	35	32	25	23	33	29	23	19	22	19	17	14	34	30	25	22



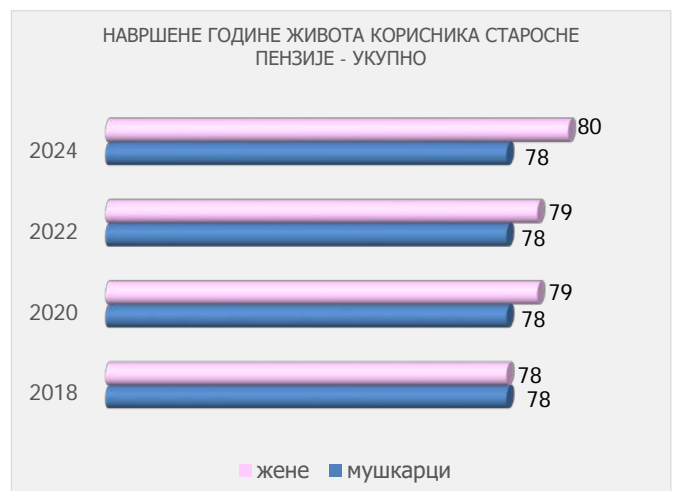
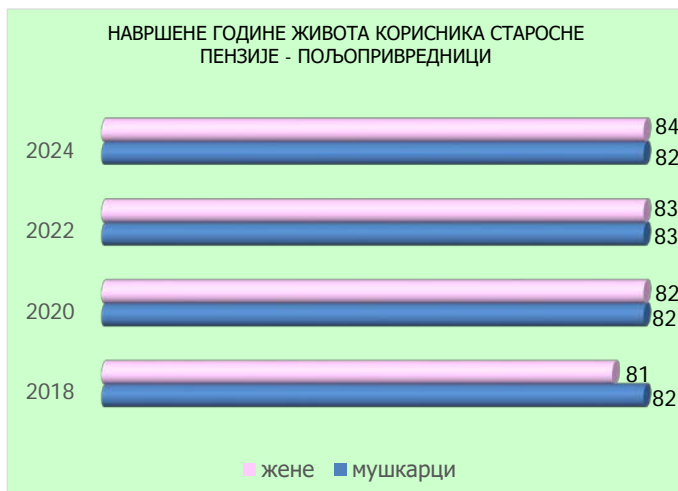
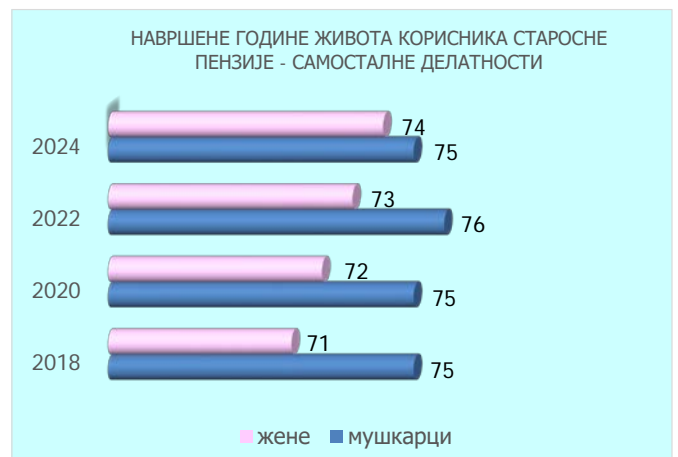
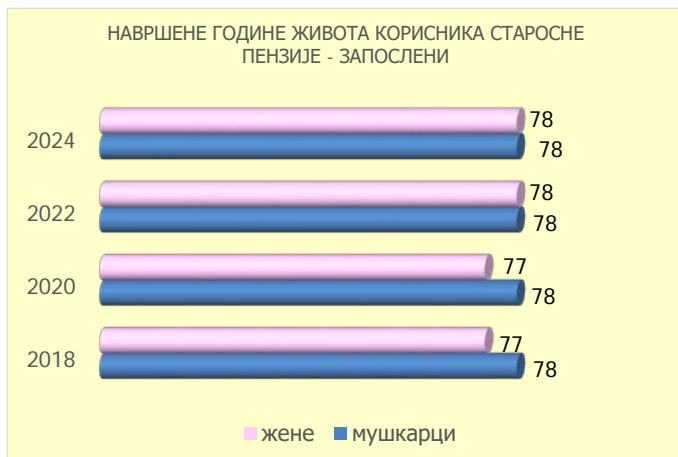
ПРОСЕЧНА СТАРОСТ СВИХ КОРИСНИКА ПЕНЗИЈЕ

Година остваривања права	ЗАПОСЛЕНИ				САМОСТАЛНЕ ДЕЛАТНОСТИ				ПОЉОПРИВРЕДНИЦИ				СВЕ КАТЕГОРИЈЕ			
	СТАРΟΣНЕ ПЕНЗИЈЕ		ИНВАЛИДСКЕ ПЕНЗИЈЕ		СТАРΟΣНЕ ПЕНЗИЈЕ		ИНВАЛИДСКЕ ПЕНЗИЈЕ		СТАРΟΣНЕ ПЕНЗИЈЕ		ИНВАЛИДСКЕ ПЕНЗИЈЕ		СТАРΟΣНЕ ПЕНЗИЈЕ		ИНВАЛИДСКЕ ПЕНЗИЈЕ	
	М	Ж	М	Ж	М	Ж	М	Ж	М	Ж	М	Ж	М	Ж	М	Ж
2012	70	66	67	65	70	63	64	59	76	72	63	61	71	67	67	65
2013	70	67	67	66	70	63	64	59	76	72	64	61	71	68	66	65
2014	71	67	68	66	70	64	64	60	76	73	65	62	71	68	67	66
2015	71	68	67	67	70	65	65	60	76	74	65	63	71	69	67	66
2016	71	68	68	67	70	65	65	61	76	74	65	64	72	69	68	67
2017	72	69	68	67	70	66	65	61	76	75	65	64	72	70	68	67
2018	72	69	68	68	70	67	66	62	76	75	66	65	72	70	68	67
2019	72	70	69	68	71	67	66	62	76	76	66	66	72	71	68	68
2020	72	71	69	68	71	68	67	63	76	76	67	66	72	71	69	68
2021	72	71	69	69	71	69	67	63	76	76	67	67	72	72	68	68
2022	72	71	69	68	71	69	67	64	76	76	67	67	72	72	69	68
2023	73	72	69	69	72	69	68	64	76	77	67	68	73	72	69	68
2024	73	72	69	69	72	70	68	64	76	77	68	68	73	73	69	68



**НАВРШЕНЕ ГОДИНЕ ЖИВОТА КОРИСНИКА СТАРОСНЕ И ИНВАЛИДСКЕ ПЕНЗИЈЕ
КОЈИМА ЈЕ ПРЕСТАЛО ПРАВО ЗБОГ СМРТИ**

ГОДИНА	ЗАПОСЛЕНИ				САМОСТАЛНЕ ДЕЛАТНОСТИ				ПОЉОПРИВРЕДНИЦИ				СВЕ КАТЕГОРИЈЕ			
	СТАРΟΣНЕ ПЕНЗИЈЕ		ИНВАЛИДСКЕ ПЕНЗИЈЕ		СТАРΟΣНЕ ПЕНЗИЈЕ		ИНВАЛИДСКЕ ПЕНЗИЈЕ		СТАРΟΣНЕ ПЕНЗИЈЕ		ИНВАЛИДСКЕ ПЕНЗИЈЕ		СТАРΟΣНЕ ПЕНЗИЈЕ		ИНВАЛИДСКЕ ПЕНЗИЈЕ	
	М	Ж	М	Ж	М	Ж	М	Ж	М	Ж	М	Ж	М	Ж	М	Ж
2012	77	75	73	71	75	71	67	60	80	77	67	62	78	76	72	70
2013	77	75	72	72	75	71	68	61	80	77	66	63	78	76	72	71
2014	77	76	72	72	76	71	67	62	81	78	67	63	78	76	72	72
2015	77	76	73	73	75	69	67	63	81	79	67	64	78	77	72	72
2016	77	75	73	73	75	69	67	61	81	79	67	66	78	76	72	72
2017	77	76	73	73	75	68	68	61	82	80	69	66	78	78	73	72
2018	78	77	73	73	75	71	69	63	82	81	69	66	78	78	73	73
2019	78	77	74	74	75	71	69	64	82	81	69	67	78	78	73	73
2020	78	77	74	74	75	72	69	62	82	82	70	68	78	79	73	73
2021	78	77	74	74	75	72	71	64	82	82	71	69	78	79	74	73
2022	78	78	74	74	76	73	70	65	83	83	71	69	78	79	74	74
2023	78	78	74	74	75	73	70	66	82	83	71	71	78	79	74	73
2024	78	78	74	74	75	74	71	65	82	84	72	71	78	80	73	74

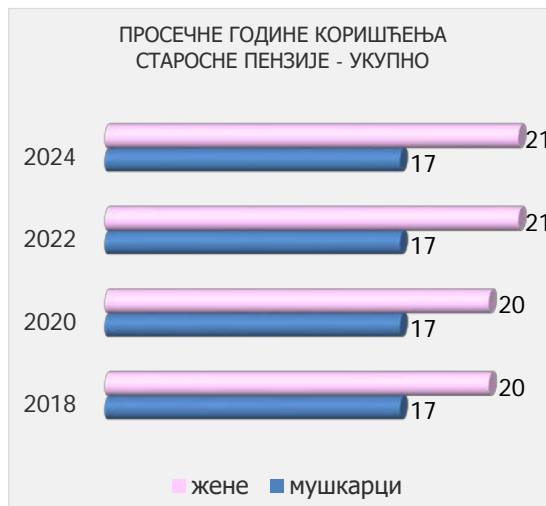
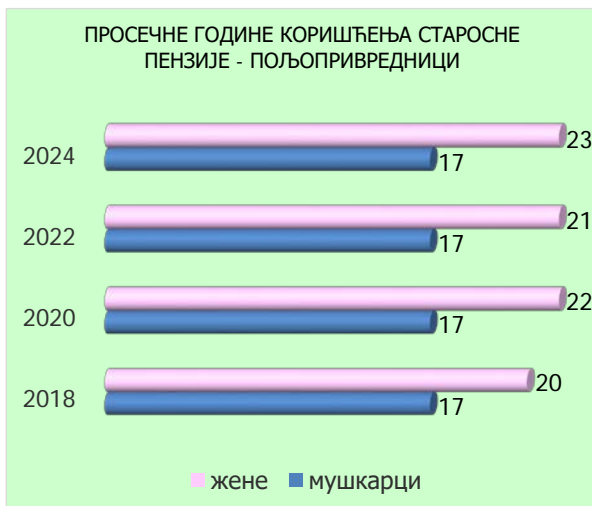
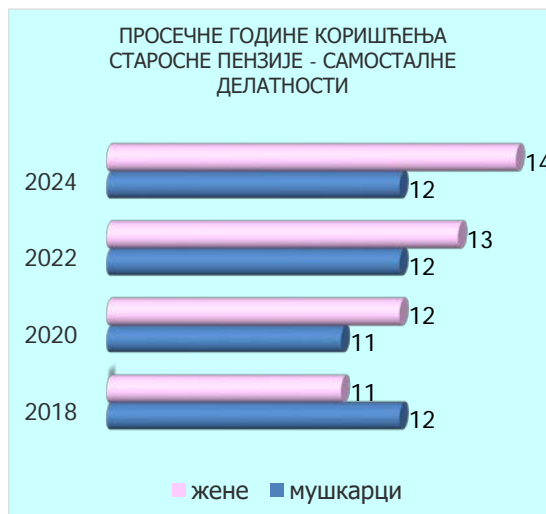
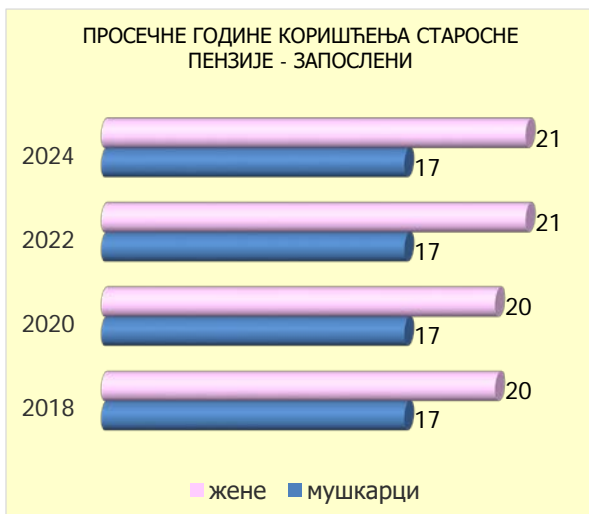


ОЧЕКИВАНО ТРАЈАЊЕ ЖИВОТА*	ГОДИНА														
	2012	2013	2014	2015	2016	2017	2018	2019	2020	2021	2022	2023	2024		
мушкарци	72,2	72,5	72,6	72,6	73,0	73,0	73,2	73,1	71,4	70,0	73,0	73,9	73,7		
жене	77,3	77,7	77,7	77,7	78,0	77,88	78,1	78,4	77,2	75,6	78,1	78,7	78,4		

* извор података: Републички завод за статистику

**ПРОСЕЧАН БРОЈ ГОДИНА КОРИШЋЕЊА СТАРОСНЕ И ИНВАЛИДСКЕ ПЕНЗИЈЕ
КОРИСНИКА КОЈИМА ЈЕ ПРЕСТАЛО ПРАВО ЗБОГ СМРТИ**

ГОДИНА	ЗАПОСЛЕНИ				САМОСТАЛНЕ ДЕЛАТНОСТИ				ПОЉОПРИВРЕДНИЦИ				СВЕ КАТЕГОРИЈЕ			
	СТАРΟΣНЕ ПЕНЗИЈЕ		ИНВАЛИДСКЕ ПЕНЗИЈЕ		СТАРΟΣНЕ ПЕНЗИЈЕ		ИНВАЛИДСКЕ ПЕНЗИЈЕ		СТАРΟΣНЕ ПЕНЗИЈЕ		ИНВАЛИДСКЕ ПЕНЗИЈЕ		СТАРΟΣНЕ ПЕНЗИЈЕ		ИНВАЛИДСКЕ ПЕНЗИЈЕ	
	М	Ж	М	Ж	М	Ж	М	Ж	М	Ж	М	Ж	М	Ж	М	Ж
2012	17	19	18	21	12	10	11	9	14	16	10	10	16	18	17	20
2013	17	19	18	22	11	12	11	9	15	17	9	10	16	18	18	21
2014	17	19	19	22	12	12	12	11	15	18	10	10	17	18	18	21
2015	17	19	19	23	12	10	13	11	16	18	11	11	17	19	18	22
2016	17	19	19	23	12	11	13	11	16	19	11	12	17	19	19	22
2017	18	20	20	23	12	10	13	11	16	20	12	12	17	20	19	22
2018	17	20	20	23	12	11	14	11	17	20	12	13	17	20	19	22
2019	17	20	20	24	12	12	14	12	17	21	13	14	17	20	19	23
2020	17	20	20	24	11	12	14	10	17	22	13	14	17	20	19	23
2021	17	20	21	24	11	12	16	12	17	21	14	16	17	20	20	23
2022	17	21	21	24	12	13	15	14	17	23	15	17	17	21	20	23
2023	17	21	20	23	11	14	15	14	17	23	14	17	17	21	20	23
2024	17	21	20	24	12	14	15	13	17	23	16	18	17	21	20	23



БРОЈ КОРИСНИКА ПЕНЗИЈЕ ПО ОПШТИМ И ПОСЕБНИМ ПРОПИСИМА, стање 31. децембар

Категорија осигураника запослених

ГОДИНА	По општим прописима	По посебним прописима											По посебним прописима укупно	УКУПНО*	
		Савезним					Републичким								
		Учесници НОР пре 9. IX 1943	Носиоци споменнице 1941. године	Савезно МИП	Савезно МУП	Администра- тивне пензије	Учесници НОР после 9. IX 1943	Борци на одговорним дужностима	Републичко МУП	Изузетне пензије	Академици	Рудари			Професио- нална војна лица
2012	1.294.729	11.526	1.175	212	1.250	1.032	40.128	440	22.539	195	27	2.114	45.525	126.163	1.420.892
2013	1.320.247	10.203	1.037	210	1.195	996	35.218	375	22.350	162	26	1.992	44.005	117.769	1.438.016
2014	1.343.429	8.728	907	206	1.153	960	30.325	317	23.799	133	24	1.837	42.514	110.903	1.454.332
2015	1.349.218	7.592	817	200	1.100	924	26.029	266	24.238	113	25	1.685	41.262	104.251	1.453.469
2016	1.350.877	6.523	713	193	1.044	884	22.374	220	24.949	102	25	1.544	39.830	98.401	1.449.278
2017	1.353.608	5.527	612	185	974	843	18.795	174	25.042	85	23	1.396	38.460	92.116	1.445.724
2018	1.355.961	4.691	523	187	932	797	15.838	156	25.723	76	23	1.268	37.222	87.436	1.443.397
2019	1.356.452	3.958	455	185	883	744	13.262	128	26.375	58	22	1.142	36.298	83.510	1.439.962
2020	1.349.637	3.272	387	178	837	700	11.033	107	26.695	50	21	999	35.106	79.385	1.429.022
2021	1.330.884	2.597	319	173	780	628	8.713	80	27.031	42	17	836	33.714	74.930	1.405.814
2022	1.329.588	2.114	269	170	728	580	7.005	61	27.588	32	15	712	32.813	72.087	1.401.675
2023	1.333.132	1.760	239	168	690	534	5.852	47	28.299	24	11	622	32.035	70.281	1.403.413
2024	1.341.460	1.462	199	161	653	485	4.842	43	29.403	23	12	546	31.504	69.333	1.410.793
2025	1.348.734	1.243	174	154	623	442	4.030	30	30.524	18	11	496	31.184	68.929	1.417.663

Категорија осигураника самосталних делатности

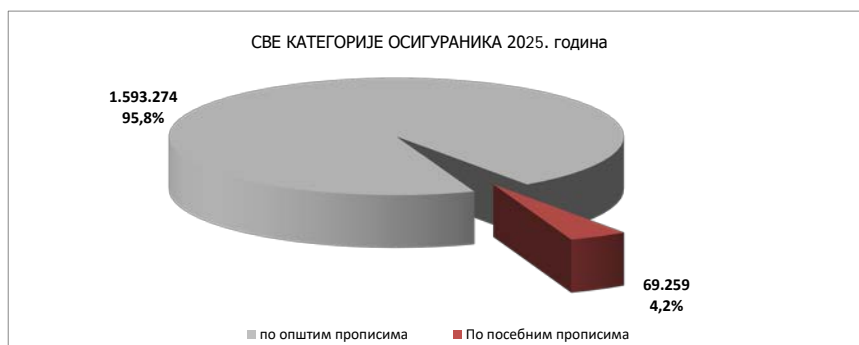
ГОДИНА	По општим прописима	По посебним прописима				По посебним прописима укупно	УКУПНО
		Савезним		Републичким			
		Учесници НОР-а пре 9. IX 1943	Носиоци споменнице 1941. године	Учесници НОР-а после 9. IX 1943	Борци на одговорним дужностима		
2012	65.130	117	4	1.464	3	1.588	66.718
2013	70.629	109	4	1.291	3	1.407	72.036
2014	75.859	89	5	1.092	2	1.188	77.047
2015	80.515	78	4	951	2	1.035	81.550
2016	84.327	69	6	811	2	888	85.215
2017	88.165	54	5	696		755	88.920
2018	92.700	48	5	602		655	93.355
2019	97.206	38	5	500		543	97.749
2020	100.637	35	4	401		440	101.077
2021	103.695	27	4	319		350	104.045
2022	107.673	25	4	261		290	107.963
2023	111.821	20	4	220		244	112.065
2024	116.565	19	4	195		218	116.783
2025	120.711	16	4	167		187	120.898

Категорија осигураника пољопривредника

ГОДИНА	По општим прописима	По посебним прописима			По посебним прописима укупно	УКУПНО
		Савезним		Републичким		
		Учесници НОР-а пре 9. IX 1943	Носиоци споменнице 1941. године	Учесници НОР после 9. IX 1943		
2012	211.144	253	2	4.131	4.386	215.530
2013	208.893	218	2	3.484	3.704	212.597
2014	204.716	182	1	2.884	3.067	207.783
2015	198.449	147	1	2.326	2.474	200.923
2016	191.673	117	1	1.854	1.972	193.645
2017	184.249	96		1.446	1.542	185.791
2018	177.187	75		1.138	1.213	178.400
2019	169.666	64		852	916	170.582
2020	161.485	52		646	698	162.183
2021	150.126	39		436	475	150.601
2022	141.923	28		301	329	142.252
2023	135.600	22		215	237	135.837
2024	129.794	18		161	179	129.973
2025	123.829	16		127	143	123.972

СВЕ КАТЕГОРИЈЕ ОСИГУРАНИКА

ГОДИНА	По општим прописима	По посебним прописима											По посебним прописима укупно	УКУПНО	
		Савезним					Републичким								
		Учесници НОР пре 9. IX 1943	Носиоци споменнице 1941. године	Савезно МИП	Савезно МУП	Администра- тивне пензије	Учесници НОР после 9. IX 1943	Борци на одговорним дужностима	Републичко МУП	Изузетне пензије	Академици	Рудари			Професио- нална војна лица
2012	1.571.003	11.896	1.181	212	1.250	1.032	45.723	443	22.539	195	27	2.114	45.525	132.137	1.703.140
2013	1.599.769	10.530	1.043	210	1.195	996	39.993	378	22.350	162	26	1.992	44.005	122.880	1.722.649
2014	1.624.004	8.999	913	206	1.153	960	34.301	319	23.799	133	24	1.837	42.514	115.158	1.739.162
2015	1.628.182	7.817	822	200	1.100	924	29.306	268	24.238	113	25	1.685	41.262	107.760	1.735.942
2016	1.626.877	6.709	720	193	1.044	884	25.039	222	24.949	102	25	1.544	39.830	101.261	1.728.138
2017	1.626.022	5.677	617	185	974	843	20.937	174	25.042	85	23	1.396	38.460	94.413	1.720.435
2018	1.625.848	4.814	528	187	932	797	17.578	156	25.723	76	23	1.268	37.222	89.304	1.715.152
2019	1.623.324	4.060	460	185	883	744	14.614	128	26.375	58	22	1.142	36.298	84.969	1.708.293
2020	1.611.759	3.359	391	178	837	700	12.080	107	26.695	50	21	999	35.106	80.523	1.692.282
2021	1.584.705	2.663	323	173	780	628	9.468	80	27.031	42	17	836	33.714	75.755	1.660.460
2022	1.579.184	2.167	273	170	728	580	7.567	61	27.588	32	15	712	32.813	72.706	1.651.890
2023	1.580.553	1.802	243	168	690	534	6.287	47	28.299	24	11	622	32.035	70.762	1.651.315
2024	1.587.819	1.499	203	161	653	485	5.198	43	29.403	23	12	546	31.504	69.730	1.657.549
2025	1.593.274	1.275	178	154	623	442	4.324	30	30.524	18	11	496	31.184	69.259	1.662.533

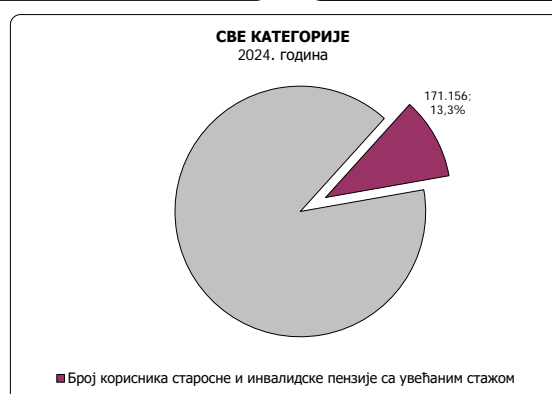
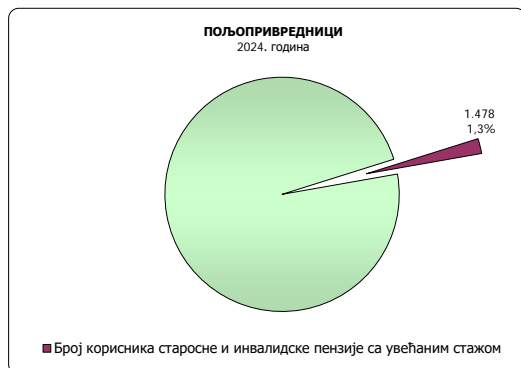
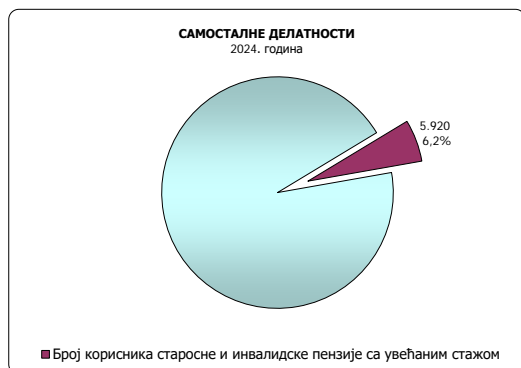
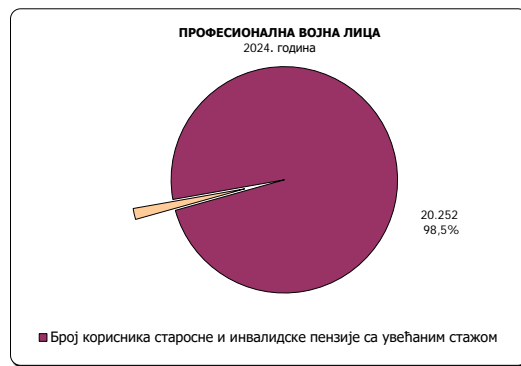
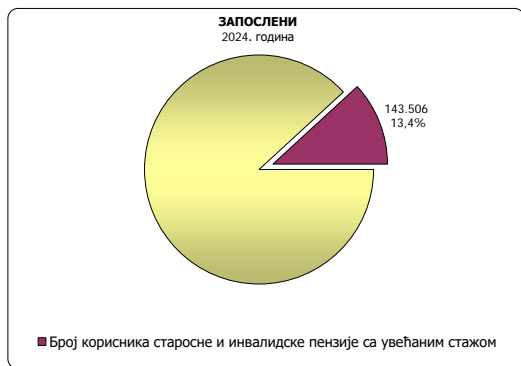


**КОРИСНИЦИ СТАРОСНЕ И ИНВАЛИДСКЕ ПЕНЗИЈЕ
КОЈИ СУ РАДИЛИ НА ПОСЛОВИМА НА КОЈИМА СЕ СТАЖ РАЧУНА СА УВЕЃАНИМ ТРАЈАЊЕМ**

стање 31. децембар

ГОДИНА	ЗАПОСЛЕНИ			САМОСТАЛНЕ ДЕЛАТНОСТИ			ПОЉОПРИВРЕДНИЦИ			СВЕ КАТЕГОРИЈЕ		
	Број корисника старосне и инвалидске пензије укупно	Број корисника старосне и инвалидске пензије са увећаним стажом	% броја корисника пензија са бенефицираним стажом (2/1)	Број корисника старосне и инвалидске пензије укупно	Број корисника старосне и инвалидске пензије са увећаним стажом	% броја корисника пензија са бенефицираним стажом (5/4)	Број корисника старосне и инвалидске пензије укупно	Број корисника старосне и инвалидске пензије са увећаним стажом	% броја корисника пензија са бенефицираним стажом (8/7)	Број корисника старосне и инвалидске пензије укупно	Број корисника старосне и инвалидске пензије са увећаним стажом	% броја корисника пензија са бенефицираним стажом (11/10)
0	1	2	3	4	5	6	7	8	9	10	11	12
2012	1.032.599	150.653	14,6	50.348	3.104	6,2	190.104	981	0,5	1.273.051	154.738	12,2
	1.061.482	178.677	16,8*							1.301.934	182.762	14,0*
2013	1.052.399	150.591	14,3	55.309	3.458	6,3	187.670	1.104	0,6	1.295.378	155.153	12,0
	1.080.164	177.576	16,4*							1.323.143	182.138	13,8*
2014	1.071.948	151.437	14,1	60.125	3.825	6,4	183.695	1.205	0,7	1.315.768	156.467	11,9
	1.098.672	177.507	16,2*							1.342.492	182.537	13,6*
2015	1.080.427	151.214	14,0	64.300	4.138	6,4	177.961	1.301	0,7	1.322.688	156.653	11,8
	1.106.388	176.533	16,0*							1.348.649	181.972	13,5*
2016	1.075.388	150.204	13,9	67.723	4.348	6,4	171.103	1.338	0,8	1.314.214	155.890	11,9
	1.100.381	174.602	15,9*							1.339.207	180.288	13,5*
2017	1.081.529	149.701	13,8	71.229	4.545	6,4	164.138	1.381	0,8	1.316.896	155.627	11,8
	1.105.694	173.329	15,7*							1.341.061	179.255	13,5*
2018	1.083.320	149.480	13,8	75.363	4.800	6,4	157.423	1.429	0,9	1.316.106	155.709	11,8
	1.106.817	172.483	15,6*							1.339.603	178.712	13,3*
2019	1.080.767	149.180	13,8	79.504	5.078	6,4	150.444	1.906	1,3	1.310.715	156.164	11,9
	1.103.825	171.758	15,6*							1.333.773	178.742	13,4*
2020	1.075.620	147.643	13,7	82.398	5.221	6,3	142.872	1.489	1,0	1.300.890	154.353	11,9
	1.098.052	169.633	15,4*							1.323.322	176.343	13,3*
2021	1.060.378	143.807	13,6	84.822	5.292	6,2	131.946	1.480	1,1	1.277.146	150.579	11,8
	1.081.988	165.015	15,3*							1.298.756	171.787	13,2*
2022	1.055.858	142.664	13,5	88.196	5.537	6,3	124.072	1.472	1,2	1.268.126	149.673	11,8
	1.076.964	163.417	15,2*							1.289.232	170.426	13,2*
2023	1.062.184	142.558	13,4	91.875	5.734	6,2	118.090	1.470	1,2	1.272.149	149.762	11,8
	1.082.889	162.937	15,1*							1.292.854	170.141	13,2*
2024	1.072.496	143.506	13,4	96.208	5.920	6,2	112.819	1.478	1,3	1.281.523	150.904	11,8
	1.093.058	163.758	15,0*							1.302.085	171.156	13,3*

* Са податком за професионална војна лица



**БРОЈ КОРИСНИКА НОВЧАНИХ НАКНАДА ЗА ТЕЛЕСНО ОШТЕЋЕЊЕ
И НОВЧАНИХ НАКНАДА ЗА ПОМОЋ И НЕГУ ДРУГОГ ЛИЦА**

стање 31. децембар

ГОДИНА	ЗАПОСЛЕНИ		САМОСТАЛНЕ ДЕЛАТНОСТИ		ПОЉОПРИВРЕДНИЦИ		СВЕ КАТЕГОРИЈЕ	
	Накнада за телесно оштећење	Накнада за помоћ и негу	Накнада за телесно оштећење	Накнада за помоћ и негу	Накнада за телесно оштећење	Накнада за помоћ и негу	Накнада за телесно оштећење	Накнада за помоћ и негу
2012	79.271	63.174	1.694	2.778	1.376	10.887	82.341	76.839
2013	75.184	63.147	1.635	2.858	1.339	10.819	78.158	76.824
2014	71.136	61.612	1.587	2.856	1.293	10.532	74.016	75.000
2015	67.089	60.490	1.546	2.949	1.240	10.187	69.875	73.626
2016	63.941	62.774	1.508	3.062	1.191	10.269	66.640	76.105
2017	60.194	64.215	1.440	3.206	1.142	10.291	62.776	77.712
2018	56.589	65.108	1.395	3.321	1.103	10.428	59.087	78.857
2019	53.076	65.963	1.341	3.452	1.052	10.534	55.469	79.949
2020	49.498	65.166	1.278	3.487	996	10.169	51.772	78.822
2021	44.723	62.530	1.195	3.581	921	9.497	46.839	75.608
2022	41.193	63.707	1.133	3.727	859	9.363	43.185	76.797
2023	38.363	66.898	1.088	4.011	810	9.602	40.261	80.511
2024	35.579	69.951	1.053	4.297	749	9.941	37.381	84.189
2025	33.083	73.703	1.023	4.704	698	10.277	34.804	88.684

**БРОЈ КОРИСНИКА И ПРОСЕЧАН ИЗНОС ПЕНЗИЈЕ
ПО ФИЛИЈАЛАМА И ОПШТИНАМА ЗА ДЕЦЕМБАР 2025. ГОДИНЕ**

ФИЛИЈАЛА Општина	КОРИСНИЦИ ПЕНЗИЈА				ПРОСЕЧАН ИЗНОС ПЕНЗИЈЕ			
	ЗАПОСЛЕНИ*	САМОСТАЛНЕ ДЕЛАТНОСТИ	ПОЉОПРИВРЕДНИЦИ	УКУПНО	ЗАПОСЛЕНИ*	САМОСТАЛНЕ ДЕЛАТНОСТИ	ПОЉОПРИВРЕДНИЦИ	УКУПНО
УКУПНО ФИЛИЈАЛА БЕОГРАД	352.936	34.128	5.560	392.624	75.269	60.965	26.384	73.333
02 БЕОГРАД	257.058	25.922	5.050	288.030	74.341	60.870	25.851	72.278
Барајево	8.081	630	364	9.075	64.408	51.708	24.978	61.945
Вождовац	31.899	3.609	111	35.619	74.853	61.596	28.885	73.366
Врачар	12.574	1.940	356	14.870	91.363	70.014	25.109	86.991
Гроцка	14.080	1.427	757	16.264	56.074	50.758	25.250	54.172
Звездара	31.709	3.462	325	35.496	75.540	58.866	26.207	73.463
Лазаревац	11.966	612	633	13.211	90.793	57.576	25.289	86.115
Младеновац	9.515	1.007	836	11.358	54.390	55.614	25.162	52.347
Обреновац	13.388	926	911	15.225	65.883	53.504	25.601	62.720
Палилула	38.154	3.370	242	41.766	70.646	59.330	28.081	69.486
Савски Венац	10.594	1.583	42	12.219	93.321	72.997	34.265	90.485
Сопот	3.250	448	289	3.987	54.544	63.065	25.612	53.405
Стари Град	11.377	1.596	17	12.990	89.454	70.206	44.174	87.029
Чукарица	37.155	3.528	115	40.798	75.670	59.458	31.068	74.142
Раковица	23.316	1.784	52	25.152	72.548	58.622	26.049	71.464
26 Служба I	95.878	8.206	510	104.594	77.756	61.264	31.661	76.237
Земун	35.788	3.681	226	39.695	69.284	59.487	32.033	68.164
Нови Београд	53.384	4.052	93	57.529	85.762	64.083	33.509	84.150
Сурчин	6.706	473	191	7.370	59.239	50.942	30.321	57.957
03 БОР	25.280	1.437	3.476	30.193	63.055	50.553	23.522	57.909
Бор	11.452	508	641	12.601	71.153	56.638	25.149	68.228
Кладово	4.146	207	611	4.964	54.872	48.524	21.770	50.533
Мајданпек	4.042	197	320	4.559	62.430	50.133	24.588	59.242
Неготин	5.640	525	1.904	8.069	53.074	45.621	23.357	45.577
04 ВАЉЕВО	27.089	2.976	8.100	38.165	57.135	49.750	23.982	49.523
Ваљево	17.242	1.977	3.026	22.245	57.951	51.928	24.200	52.825
Уб	2.966	340	1.781	5.087	53.174	46.713	23.908	42.496
Лајковац	2.443	126	237	2.806	72.381	51.697	25.171	67.465
Мионица	1.517	195	995	2.707	47.908	40.808	23.521	38.433
Љиг	1.719	176	674	2.569	50.628	45.055	24.044	43.271
Осечина	1.202	162	1.387	2.751	45.153	43.884	23.701	34.263
				0				
05 ВРАЊЕ	30.961	1.762	2.991	35.714	52.931	43.028	23.551	49.982
Врање	16.934	758	807	18.499	56.701	45.323	25.064	54.855
Босилеград	1.103	55	257	1.415	44.105	39.526	23.442	40.174
Бујановац	2.948	259	773	3.980	48.006	39.141	22.903	42.553
Прешево	1.889	245	771	2.905	44.279	32.765	21.863	37.358
Сурдулица	3.489	225	134	3.848	52.698	50.581	24.738	51.600
Трговиште	722	50	107	879	45.879	37.872	24.113	42.774
Владичин Хан	3.876	170	142	4.188	48.455	46.158	26.300	47.610

ФИЛИЈАЛА Општина	КОРИСНИЦИ ПЕНЗИЈА				ПРОСЕЧАН ИЗНОС ПЕНЗИЈЕ			
	ЗАПОСЛЕНИ*	САМОСТАЛНЕ ДЕЛАТНОСТИ	ПОЉОПРИВРЕДНИЦИ	УКУПНО	ЗАПОСЛЕНИ*	САМОСТАЛНЕ ДЕЛАТНОСТИ	ПОЉОПРИВРЕДНИЦИ	УКУПНО
06 ЗАЈЕЧАР	26.511	1.532	2.982	31.025	52.229	46.370	24.648	49.289
Зајечар	14.551	803	1.108	16.462	54.989	49.305	25.295	52.713
Бољевац	1.908	103	453	2.464	53.522	42.253	23.852	47.596
Књажевац	7.115	359	547	8.021	46.086	44.432	24.662	44.551
Соко Бања	2.937	267	874	4.078	52.593	41.737	24.231	45.804
07 КРАГУЈЕВАЦ	56.930	4.766	6.230	67.926	55.126	48.108	24.935	51.865
Крагујевац	39.660	3.119	2.079	44.858	56.700	49.092	26.173	54.756
Аранђеловац	8.511	801	699	10.011	55.867	49.787	25.697	53.274
Топола	2.356	333	1.443	4.132	47.481	43.993	23.382	38.784
Рача	1.413	127	732	2.272	43.405	40.475	23.817	36.930
Баточина	1.868	161	245	2.274	47.755	43.283	26.777	45.178
Кнић	1.874	142	953	2.969	45.676	39.652	24.392	38.556
Лапово	1.248	83	79	1.410	52.992	46.936	25.182	51.077
08 КРАЉЕВО	34.688	2.836	2.433	39.957	55.311	48.068	24.817	52.940
Краљево	26.922	2.203	2.023	31.148	55.842	47.649	24.693	53.240
Врњачка Бања	3.891	423	189	4.503	54.606	51.503	24.593	53.055
Рашка	3.875	210	221	4.306	52.323	45.545	26.146	50.649
09 НОВИ ПАЗАР	16.831	2.021	3.793	22.645	45.523	40.100	23.681	41.381
Нови Пазар	11.646	1.373	1.496	14.515	45.346	40.917	23.718	42.698
Тутин	2.162	359	921	3.442	42.575	36.301	23.467	36.808
Сјеница	3.023	289	1.376	4.688	48.314	40.939	23.783	40.659
10 КРУШЕВАЦ	41.260	4.134	10.017	55.411	54.756	47.492	23.483	48.560
Крушевац	25.111	2.314	3.207	30.632	57.900	50.545	23.470	53.739
Варварин	1.676	330	1.415	3.421	43.745	38.252	23.081	34.668
Трстеник	7.070	638	2.325	10.033	53.449	46.981	23.673	46.138
Ћићевац	1.724	145	126	1.995	47.780	43.356	25.088	46.025
Александровац	3.509	392	1.789	5.690	48.526	44.685	23.270	40.320
Брус	2.170	315	1.155	3.640	46.754	41.169	23.785	38.982
11 ЛЕСКОВАЦ	33.969	3.627	5.206	42.802	47.928	42.315	24.062	44.550
Лесковац	24.614	2.481	3.213	30.308	49.719	42.614	24.199	46.432
Бојник	1.214	174	307	1.695	42.823	37.567	24.127	38.897
Црна Трава	257	44	59	360	45.805	37.667	23.342	41.129
Лебане	2.934	225	587	3.746	42.845	38.596	23.851	39.613
Медвеђа	1.041	55	220	1.316	45.732	38.476	23.707	41.747
Власотинце	3.909	648	820	5.377	42.778	44.374	23.802	40.076
УКУПНО ФИЛИЈАЛА НИШ	73.633	5.489	5.112	84.234	59.340	48.390	24.413	56.506
12 НИШ	64.575	4.702	2.530	71.807	60.704	49.603	24.971	58.718
Град Ниш	55.314	4.059	706	60.079	63.348	51.144	26.381	62.089
Гаџин Хан	1.441	99	336	1.876	44.543	44.030	23.998	40.836
Сврљиг	2.982	238	527	3.747	43.688	39.004	24.903	40.749
Мерошина	1.720	127	685	2.532	44.228	36.751	23.937	38.363
Доњевац	3.118	179	276	3.573	46.617	40.958	25.245	44.683
13 Служба Алексинац	9.058	787	2.582	12.427	49.615	41.145	23.867	43.729
Алексинац	7.902	680	1.990	10.572	50.663	41.874	23.898	45.059
Ражањ	1.156	107	592	1.855	42.452	36.512	23.763	36.145

ФИЛИЈАЛА Општина	КОРИСНИЦИ ПЕНЗИЈА				ПРОСЕЧАН ИЗНОС ПЕНЗИЈЕ			
	ЗАПОСЛЕНИ*	САМОСТАЛНЕ ДЕЛАТНОСТИ	ПОЉОПРИВРЕДНИЦИ	УКУПНО	ЗАПОСЛЕНИ*	САМОСТАЛНЕ ДЕЛАТНОСТИ	ПОЉОПРИВРЕДНИЦИ	УКУПНО
14 П И Р О Т	20.094	1.003	1.263	22.360	51.454	44.237	25.600	49.670
Пирот	13.709	674	500	14.883	54.036	45.880	26.721	52.749
Бабушница	2.049	134	520	2.703	45.767	39.573	24.488	41.366
Бела Паланка	2.188	119	149	2.456	43.854	40.593	26.150	42.622
Димитровград	2.148	76	94	2.318	48.145	43.595	24.913	47.054
15 П Р О К У П Љ Е	15.616	1.292	1.736	18.644	48.731	40.805	24.209	45.898
Прокупље	8.094	623	658	9.375	51.724	42.645	24.293	49.196
Блаце	1.902	243	328	2.473	44.298	38.314	24.062	41.026
Куршумлија	3.501	270	236	4.007	46.416	40.004	25.264	44.738
Житорађа	2.119	156	514	2.789	45.101	38.722	23.710	40.802
16 П О Ж А Р Е В А Ц	25.036	2.733	9.820	37.589	58.015	44.498	21.988	47.620
Пожаревац	15.099	1.310	2.381	18.790	66.101	49.751	22.847	59.480
Велико Градиште	1.636	330	1.536	3.502	46.758	41.162	21.470	35.139
Голубац	740	88	421	1.249	44.899	40.218	21.916	36.822
Мало Црниће	541	134	968	1.643	39.476	35.556	22.003	28.862
Жабари	611	81	793	1.485	39.872	36.761	20.883	29.562
Петровац	2.564	425	2.021	5.010	45.258	38.900	20.889	34.888
Кучево	2.218	244	870	3.332	45.486	41.383	22.378	39.152
Жагубица	1.627	121	830	2.578	50.417	40.858	23.818	41.405
17 С М Е Д Е Р Е В О	34.489	2.633	4.719	41.841	54.104	45.349	23.735	50.128
Смедерево	20.454	1.315	1.870	23.639	56.573	48.166	23.558	53.494
Смед. Паланка	8.238	712	1.723	10.673	52.321	43.966	24.087	47.206
Велика Плана	5.797	606	1.126	7.529	47.925	40.863	23.491	43.702
18 У Ж И Ц Е	53.417	4.535	6.052	64.004	55.829	48.890	24.821	52.405
Ужице	18.174	1.375	832	20.381	64.193	55.318	26.977	62.075
Бајина Башта	4.295	542	1.106	5.943	50.936	44.273	23.730	45.265
Косјерић	1.931	201	776	2.908	59.375	46.929	24.002	49.076
Пожега	5.629	570	915	7.114	54.671	49.414	24.824	50.411
Чајетина	2.768	277	490	3.535	52.987	45.582	25.067	48.536
Ариље	3.091	447	867	4.405	51.897	49.373	24.606	46.270
Прибој	6.741	367	208	7.316	49.666	45.503	25.153	48.760
Нова Варош	3.672	245	479	4.396	51.694	46.561	24.829	48.480
Пријеполје	7.116	511	379	8.006	48.159	41.599	24.928	46.641
УКУПНО ФИЛИЈАЛА ЂУПРИЈА	38.371	2.255	6.345	46.971	50.915	44.379	22.945	46.822
19 Ђ У П Р И Ј А	24.314	1.521	5.328	31.163	50.119	42.362	22.711	45.055
Ђуприја	6.067	332	599	6.998	51.487	45.485	22.056	48.683
Параћин	10.396	583	1.331	12.310	48.898	43.881	23.221	45.884
Свилајнац	2.902	291	1.263	4.456	48.970	39.477	22.081	40.728
Деспотовац	3.599	256	1.166	5.021	54.316	39.179	22.838	46.234
Рековац	1.350	59	969	2.378	44.663	37.804	23.083	35.699
28 Служба Јагодина	14.057	734	1.017	15.808	52.290	48.560	24.174	50.307
Јагодина	14.057	734	1.017	15.808	52.290	48.560	24.174	50.308
20 Ч А Ч А К	41.630	3.916	5.621	51.167	54.834	50.606	24.866	51.219
Чачак	23.586	2.307	1.961	27.854	56.013	51.370	24.824	53.433
Горњи Милановац	8.754	711	1.359	10.824	56.399	52.032	24.744	52.138
Лучани	3.352	255	893	4.500	53.233	47.413	24.791	47.259
Ивањица	5.938	643	1.408	7.989	48.750	47.554	25.088	44.484

ФИЛИЈАЛА Општина	КОРИСНИЦИ ПЕНЗИЈА				ПРОСЕЧАН ИЗНОС ПЕНЗИЈЕ			
	ЗАПОСЛЕНИ*	САМОСТАЛНЕ ДЕЛАТНОСТИ	ПОЉОПРИВРЕДНИЦИ	УКУПНО	ЗАПОСЛЕНИ*	САМОСТАЛНЕ ДЕЛАТНОСТИ	ПОЉОПРИВРЕДНИЦИ	УКУПНО
УКУПНО ФИЛИЈАЛА ШАБАЦ	45.166	5.383	10.882	61.431	50.006	43.778	23.305	44.730
21 Ш А Б А Ц	24.003	2.697	7.919	34.619	53.368	46.920	23.100	45.942
Шабач	19.314	2.033	3.809	25.156	54.998	48.973	23.330	49.716
Богатић	2.112	345	1.984	4.441	45.910	41.106	22.746	35.188
Владимирци	1.379	170	1.097	2.646	45.727	40.181	23.176	36.021
Коцелјева	1.198	149	1.029	2.376	49.029	40.063	22.849	37.128
29 Служба Лозница	21.163	2.686	2.963	26.812	46.192	40.622	23.853	43.165
Лозница	14.255	1.782	1.292	17.329	46.770	41.443	24.065	44.529
Крупањ	2.517	351	943	3.811	42.462	38.842	23.866	37.527
Љубовија	2.167	350	637	3.154	48.119	40.257	23.413	42.256
Мали Зворник	2.224	203	91	2.518	44.834	37.125	23.773	43.451
Исплата у дирекцији	36.210	765	180	37.155	21.007	24.674	12.913	21.043
ЦЕНТРАЛНА СРБИЈА	1.030.117	89.223	102.518	1.221.858	60.344	51.812	23.911	56.664
31 БАЧКА ПАЛАНКА	12.700	981	961	14.642	54.938	49.316	27.190	52.740
Бачка Паланка	10.683	765	610	12.058	56.124	50.957	28.544	54.401
Бач	2.017	216	351	2.584	48.655	43.505	24.836	44.989
УКУПНО ФИЛИЈАЛА ВРБАС	16.836	1.386	1.037	19.259	60.453	53.292	32.599	58.438
32 В Р Б А С	10.477	815	440	11.732	61.595	51.594	32.088	59.793
Врбас	8.109	561	219	8.889	64.244	54.520	34.362	62.894
Србобран	2.368	254	221	2.843	52.521	45.132	29.834	50.098
33 Служба Бечеј	6.359	571	597	7.527	58.573	55.714	32.976	56.326
Бечеј	6.359	571	597	7.527	58.573	55.714	32.976	56.326
34 В Р Ш А Ц	14.243	1.213	1.083	16.539	61.159	50.922	25.272	58.058
Вршац	9.497	792	475	10.764	65.543	52.832	24.019	62.775
Бела Црква	2.832	301	393	3.526	51.436	46.432	24.538	48.010
Пландиште	1.914	120	215	2.249	53.794	49.575	29.383	51.235
35 ЗРЕЊАНИН	33.791	2.440	2.252	38.483	61.254	52.156	29.489	58.818
Зрењанин	23.758	1.778	984	26.520	64.346	54.291	30.824	62.428
Житиште	2.344	132	469	2.945	52.002	43.588	25.124	47.344
Нова Црња	1.463	91	258	1.812	53.051	45.273	26.507	48.881
Нови Бечеј	3.974	290	311	4.575	55.013	48.573	33.394	53.135
Сечањ	2.252	149	230	2.631	54.601	45.445	30.744	51.997
36 К И К И Н Д А	16.040	1.100	848	17.988	58.771	52.587	31.138	57.090
Киkinда	12.137	828	502	13.467	60.762	53.228	32.030	59.228
Нови Кнежевац	1.834	150	184	2.168	58.174	51.899	31.690	55.492
Чока	2.069	122	162	2.353	47.622	49.088	27.749	46.329
37 Н О В И С А Д	84.091	8.188	2.042	94.321	68.555	57.253	32.199	66.787
Нови Сад	66.022	6.613	889	73.524	72.045	58.651	35.835	70.403
Бачки Петровац	2.409	209	334	2.952	52.162	51.390	26.698	49.226
Беочин	2.723	210	108	3.041	62.298	58.771	32.642	61.001
Жабалъ	3.708	288	277	4.273	51.671	45.686	27.826	49.722
Темерин	5.142	526	203	5.871	57.513	53.263	33.511	56.303
Тител	2.325	157	195	2.677	50.849	43.339	28.636	48.790
Сремски Карловци	1.762	185	36	1.983	60.988	53.328	37.664	59.850
38 П А Н Ч Е В О	37.718	3.036	3.175	43.929	65.641	53.307	27.274	62.015
Панчево	24.815	1.933	840	27.588	70.994	56.328	31.969	68.778
Алибунар	2.892	249	634	3.775	54.051	44.382	25.505	48.619
Ковачица	3.537	320	763	4.620	54.092	45.872	26.167	48.911
Ковин	5.081	413	628	6.122	57.223	51.550	25.131	53.548
Опово	1.393	121	310	1.824	54.365	49.081	25.235	49.064

ФИЛИЈАЛА Општина	КОРИСНИЦИ ПЕНЗИЈА				ПРОСЕЧАН ИЗНОС ПЕНЗИЈЕ			
	ЗАПОСЛЕНИ*	САМОСТАЛНЕ ДЕЛАТНОСТИ	ПОЉОПРИВРЕДНИЦИ	УКУПНО	ЗАПОСЛЕНИ*	САМОСТАЛНЕ ДЕЛАТНОСТИ	ПОЉОПРИВРЕДНИЦИ	УКУПНО
39 СЕНТА	11.387	1.110	1.428	13.925	58.366	60.159	27.344	55.328
Сента	4.381	366	394	5.141	60.736	57.008	27.138	57.895
Ада	2.828	381	345	3.554	52.279	63.078	27.188	51.001
Кањижа	4.178	363	689	5.230	60.002	60.274	27.540	55.745
УКУПНО ФИЛИЈАЛА СР. МИТРОВИЦА	50.502	5.370	4.201	60.073	53.701	53.762	25.507	51.735
40 СР. МИТРОВИЦА	32.409	2.780	3.236	38.425	54.321	48.547	25.131	51.445
Срем. Митровица	13.904	1.103	1.008	16.015	57.044	49.943	25.329	54.559
Пећинци	2.572	181	462	3.215	52.399	47.809	26.145	48.368
Рума	9.272	850	849	10.971	54.683	49.612	25.597	52.040
Шид	5.051	475	651	6.177	49.080	45.434	23.771	46.132
Ириг	1.610	171	266	2.047	48.233	43.673	24.461	44.763
47 Служба Стара Пазова	18.093	2.590	965	21.648	52.590	59.360	26.769	52.249
Стара Пазова	10.576	1.529	543	12.648	53.412	59.959	27.427	53.088
Инђија	7.517	1.061	422	9.000	51.433	58.496	25.923	51.069
УКУПНО ФИЛИЈАЛА СОМБОР	34.031	2.867	2.191	39.089	56.898	51.029	29.194	54.915
41 СОМБОР	15.612	1.397	1.196	18.205	58.282	51.839	29.420	55.891
Сомбор	15.612	1.397	1.196	18.205	58.282	51.839	29.420	55.891
42 Служба Апатин (општина)	5.381	472	313	6.166	56.998	51.084	27.856	55.066
43 Служба Кула (општина)	7.786	576	345	8.707	58.225	52.078	32.203	56.787
44 Служба Оџаци (општина)	5.252	422	337	6.011	50.716	46.854	26.552	49.090
УКУПНО ФИЛИЈАЛА СУБОТИЦА	34.701	3.070	2.029	39.800	59.033	55.102	29.605	57.229
45 СУБОТИЦА	26.474	2.481	1.385	30.340	60.039	55.177	28.211	58.188
Суботица	26.474	2.481	1.385	30.340	60.039	55.177	28.211	58.188
46 Служба Бачка Топола	8.227	589	644	9.460	55.796	54.785	32.604	54.154
Бачка Топола	6.178	432	506	7.116	57.089	56.054	32.589	55.284
Мали Иђош	2.049	157	138	2.344	51.898	51.294	32.659	50.725
Исплата у Покрајинском фонду	13.930	537	164	14.631	16.207	25.048	12.132	16.486
ВОЈВОДИНА	359.970	31.298	21.411	412.679	59.524	53.810	28.242	57.468
КОСОВО И МЕТОХИЈА	27.576	377	43	27.996	55.131	41.100	26.457	54.898
РЕПУБЛИКА СРБИЈА	1.417.663	120.898	123.972	1.662.533	60.034	52.296	24.660	56.834

* Са подацима за професионална војна лица