

**РЕПУБЛИЧКИ ФОНД
ЗА ПЕНЗИЈСКО И ИНВАЛИДСКО ОСИГУРАЊЕ**



СТАТИСТИЧКИ МЕСЕЧНИ БИЛТЕН

XII / 2024

БЕОГРАД, фебруар 2025. године

ПРЕДГОВОР

Ради што бољег информисања заинтересованих корисника података из области пензијског и инвалидског осигурања, у Републичком фонду за пензијско и инвалидско осигурање покренута је иницијатива издавања Статистичког месечног билтена са подацима који се воде и обрађују у Фонду.

Републички фонд за пензијско и инвалидско осигурање запослених, Републички фонд за пензијско и инвалидско осигурање самосталних делатности и Републички фонд за пензијско и инвалидско осигурање пољопривредника, који су основани Законом о пензијском и инвалидском осигурању из 1992. године ("Службени гласник РС", бр. 27/92, 82/92, 28/95 и 12/96) и наставили са радом у складу са одредбама Закона о пензијском и инвалидском осигурању из 1996. године ("Службени гласник РС", бр. 52/96, 46/98, 29/01 и 80/02) и Закона о пензијском и инвалидском осигурању из 2003. године ("Службени гласник РС", бр. 34/03, 64/04 – УС, 84/04 – др. Закон, 85/05, 101/05 – др. закон, 63/06 – УС, 5/09, 107/09, 101/10, 93/12, 62/13, 108/13, 75/14, 142/14, 73/18, 46/2019-одлука УС и 86/2019) на дан 1. јануара 2008. године постају један фонд – Републички фонд за пензијско и осигурање, организован као једно правно лице са статусом организације за обавезно социјално осигурање у коме се остварују права из пензијског и инвалидског осигурања и обезбеђују средства за ово осигурање. Послове обезбеђивања и спровођења пензијског и инвалидског осигурања као и послове финансијског пословања који су били у надлежности Фонда за социјално осигурање војних осигураника, на дан 1. јануара 2012. године преузео је Републички фонд за пензијско и инвалидско осигурање (члан 79. Закона о изменама и допунама Закона о пензијском и инвалидском осигурању - "Службени гласник РС", бр. 101/10). Даном преузимања послова, Фонд је преузео имовину, обавезе и запослене од ФСОВО, у делу који се односи на послове пензијског и инвалидског осигурања. Војни осигураници, односно професионална војна лица према прописима о Војсци Србије, укључени су у категорију осигураника запослених (члан 11. Закона).

Месечни статистички билтен обухвата податке о : корисницима пензије по категорији осигураника, врсти и висини пензије, по територији, по општим и посебним прописима као и о односу пензије и зараде без пореза и доприноса. Приказани су и подаци о корисницима накнаде за помоћ и негу и телесно оштећење, исплаћене и рефундиране накнаде за осигуранике и инвалидну децу, кориснике новчане накнаде по члану 223. и члану 225. Закона. Нето средства за исплату пензија и осталих права се односе на исплату законских износа (без заосталих пензија, исплаћених разлика и анулација).

Статистички месечни билтен припрема

Одсек за статистику Фонда

Преглед података за месец

Број корисника пензија и просечан износ пензије за све категорије осигураника:	
- по врсти пензије.....	3
- по врсти пензије и према категорији осигураника.....	4
- по врсти пензије и територији.....	4
Број корисника пензија и средства за нето пензије према висини износа пензије.....	5
Дистрибуција корисника пензије према висини износа пензије.....	6-7
Корисници пензија по групама износа пензије.....	8-10
Дистрибуција корисника пензије по територији.....	11-14
Број корисника најнижег и највишег износа пензије	15

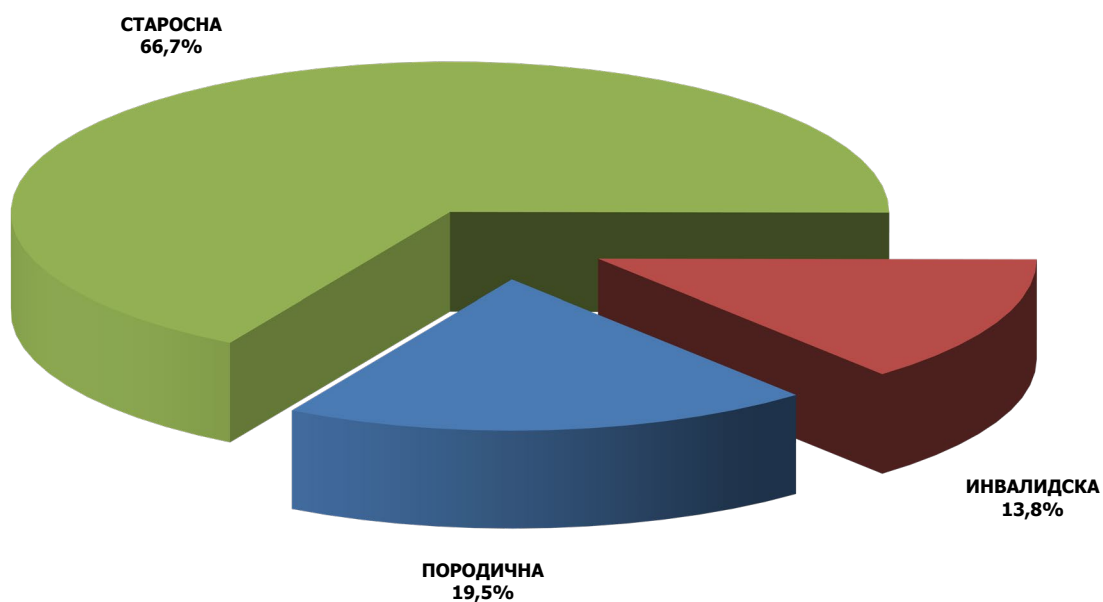
Преглед података у току године

Преглед основних података из ПИО.....	16-17
Преглед основних норми из Закона о ПИО.....	18
Број корисника по врсти пензије и просечан износ пензије	19-20
Однос пензије и зараде без пореза и доприноса.....	21
Корисници пензија по општим и посебним прописима.....	22-25
Корисници накнаде за помоћ и негу другог лица.....	26-27
Корисници накнаде за телесно оштећење.....	28-29
Исплаћене и рефундиране накнаде за осигуранике и инв. децу.....	30
Корисници новчане накнаде по члану 223. и члану 225. Закона.....	30
Број корисника пензије и просечан износ пензије по филијалама и општинама – децембар 2024. године	31-35

БРОЈ КОРИСНИКА И ПРОСЕЧАН ИЗНОС ПЕНЗИЈЕ ДЕЦЕМБАР 2024. ГОДИНЕ

СВЕ КАТЕГОРИЈЕ

ВРСТА ПЕНЗИЈЕ	КОРИСНИЦИ ПЕНЗИЈА					ПРОСЕЧНА ПЕНЗИЈА			
	БРОЈ КОРИСНИКА	Номинални раст (%)			Структура броја корисника пензија по врсти пензије у %	ПРОСЕЧАН ИЗНОС ПЕНЗИЈЕ	Номинални раст (%)		
		XII 2024 XI 2024	XII 2024 XII 2023	I - XII 2024 I - XII 2023			XII 2024 XI 2024	XII 2024 XII 2023	I - XII 2024 I - XII 2023
СТАРОСНА	1.106.268	0,15	1,33	1,27	66,7	54.370	10,88	27,10	20,32
ИНВАЛИДСКА	227.944	-0,15	-2,18	-2,41	13,8	46.499	10,86	26,35	19,61
ПОРОДИЧНА	323.337	0,04	-0,99	-0,91	19,5	41.017	10,84	27,23	20,49
УКУПНО	1.657.549	0,09	0,38	0,31	100,0	50.683	10,88	27,19	20,40



**БРОЈ КОРИСНИКА И ПРОСЕЧАН ИЗНОС ПЕНЗИЈЕ
ПРЕМА КАТЕГОРИЈИ ОСИГУРАНИКА И ПО ВРСТИ ПЕНЗИЈЕ ДЕЦЕМБАР 2024. ГОДИНЕ**

КАТЕГОРИЈА ОСИГУРАНИКА	СТАРОСНА ПЕНЗИЈА		ИНВАЛИДСКА ПЕНЗИЈА		ПОРОДИЧНА ПЕНЗИЈА		УКУПНО		Структура броја корисника пенсија по категорији осигурања у %
	БРОЈ КОРИСНИКА	ПРОСЕЧНА ПЕНЗИЈА	БРОЈ КОРИСНИКА	ПРОСЕЧНА ПЕНЗИЈА	БРОЈ КОРИСНИКА	ПРОСЕЧНА ПЕНЗИЈА	БРОЈ КОРИСНИКА	ПРОСЕЧНА ПЕНЗИЈА	
ЗАПОСЛЕНИ	923.938	58.224	200.437	47.939	286.418	42.779	1.410.793	53.627	85,1
САМОСТАЛНЕ ДЕЛАТНОСТИ	80.561	50.123	16.288	44.800	19.934	36.670	116.783	47.084	7,0
ПОЉОПРИ- ВРЕДНИЦИ	101.769	22.746	11.219	23.222	16.985	16.402	129.973	21.958	7,8
СВЕ КАТЕГОРИЈЕ УКУПНО	1.106.268	54.370	227.944	46.499	323.337	41.017	1.657.549	50.683	100,0

**БРОЈ КОРИСНИКА И ПРОСЕЧАН ИЗНОС ПЕНЗИЈЕ
ПО ТЕРИТОРИЈИ И ПРЕМА ВРСТИ ПЕНЗИЈЕ, ДЕЦЕМБАР 2024. ГОДИНЕ**

СВЕ КАТЕГОРИЈЕ

ТЕРИТОРИЈА	СТАРОСНА ПЕНЗИЈА		ИНВАЛИДСКА ПЕНЗИЈА		ПОРОДИЧНА ПЕНЗИЈА		УКУПНО		Структура броја корисника пенсија по територији у %
	БРОЈ КОРИСНИКА	ПРОСЕЧНА ПЕНЗИЈА	БРОЈ КОРИСНИКА	ПРОСЕЧНА ПЕНЗИЈА	БРОЈ КОРИСНИКА	ПРОСЕЧНА ПЕНЗИЈА	БРОЈ КОРИСНИКА	ПРОСЕЧНА ПЕНЗИЈА	
ЦЕНТРАЛНА СРБИЈА	819.406	54.019	170.712	46.255	228.651	41.105	1.218.769	50.508	73,5
ВОЈВОДИНА	270.134	55.349	52.713	47.615	87.524	41.126	410.371	51.322	24,8
КОСОВО И МЕТОХИЈА	16.728	55.788	4.519	42.670	7.162	36.880	28.409	48.935	1,7
РЕПУБЛИКА СРБИЈА	1.106.268	54.370	227.944	46.499	323.337	41.017	1.657.549	50.683	100,00

**БРОЈ КОРИСНИКА ПЕНЗИЈА И СРЕДСТВА
ЗА ИСПЛАТУ ПРЕМА ВИСИНИ ИЗНОСА ПЕНЗИЈЕ
ДЕЦЕМБАР 2024. ГОДИНЕ**

ИЗНОС ПЕНЗИЈЕ	УКУПНО - све категорије			
	БРОЈ КОРИСНИКА	%	СРЕДСТВА ЗА НЕТО ПЕНЗИЈЕ	%
до 10.000,00	57.621	3,5	268.342.711	0,3
10.000,01 - 15.000,00	21.391	1,3	267.048.426	0,3
15.000,01 - 20.000,00	61.688	3,7	1.098.636.004	1,3
20.000,01 - 21.786,02	107.065	6,5	2.321.471.810	2,8
21.786,03 - 25.000,00	33.889	2,0	788.676.373	0,9
25.000,01 - 27.711,33	172.802	10,4	4.757.868.229	5,7
27.711,34 - 30.000,00	45.005	2,7	1.298.980.351	1,5
30.000,01 - 35.000,00	121.029	7,3	3.934.663.750	4,7
35.000,01- 40.000,00	122.161	7,4	4.590.125.686	5,5
40.000,01 - 45.000,00	123.309	7,4	5.259.276.328	6,3
45.000,01- 50.000,00	107.479	6,5	5.101.841.910	6,1
50.000,01 - 51.492,31	29.111	1,8	1.477.209.442	1,8
51.492,32 - 53.918,95	46.944	2,8	2.473.441.699	2,9
53.918,96- 55.000,00	19.790	1,2	1.077.712.746	1,3
55.000,01 - 56.530,69	27.768	1,7	1.548.180.590	1,8
56.530,70 - 59.349,78	49.251	3,0	2.852.688.676	3,4
59.349,79 - 60.000,00	10.583	0,6	631.522.816	0,8
60.000,01 - 62.401,48	40.004	2,4	2.448.160.509	2,9
62.401,49 - 65.716,70	49.933	3,0	3.197.731.334	3,8
65.716,71 - 80.000,00	162.561	9,8	11.734.066.023	14,0
80.000,01 - 90.000,00	74.483	4,5	6.313.121.380	7,5
90.000,00 - 100.000,00	49.516	3,0	4.686.151.205	5,6
100.000,01 и више	124.166	7,5	15.882.426.331	18,9
УКУПНО	1.657.549	100,0	84.009.344.327,74	100,0
ПРОСЕЧНА ПЕНЗИЈА			50.683	

ДИСТРИБУЦИЈА КОРИСНИКА ПЕНЗИЈЕ ПРЕМА ВИСИНИ ИЗНОСА ПЕНЗИЈЕ

ДЕЦЕМБАР 2024

СВЕ КАТЕГОРИЈЕ		Број корисника 1.657.549	Учешће у укупном броју корисника
Мање од износа најниже пензије	<i>Запослени и Самосталне делатности</i>	185.322	11,18
	<i>Пољопривредници</i>	23.275	1,40
	СВЕГА	208.597	12,58
Најнижи износ пензије	<i>Запосл. и Сам.дел. 27.711,33</i>	147.486	8,90
	<i>Пољопривредници 21.786,02</i>	89.771	5,42
	СВЕГА	237.257	14,31
До просечне пензије за све категорије	50.683	986.824	59,54
До износа просечне зараде без пореза и доприноса за НОВЕМБАР 2024	<i>100.738</i>	1.536.330	92,69
До износа просечне зараде за НОВЕМБАР 2024	<i>138.911</i>	1.625.657	98,08
Највиша пензија	По важећем Закону 255.231,18	74	0,00
	Затечени корисници	772	0,05

ЗАПОСЛЕНИ		Број корисника 1.410.793	Учешће у укупном броју корисника
Мање од износа најниже пензије		169.187	11,99
Најнижи износ пензије	<i>27.711,93</i>	133.674	9,48
До просечне пензије запослених-укупно	53.627	835.232	59,20
До износа просечне зараде без пореза и доприноса за НОВЕМБАР 2024	<i>100.738</i>	1.294.330	91,74
До износа просечне зараде за НОВЕМБАР 2024	<i>138.911</i>	1.379.896	97,81
Највиша пензија по старом Закону	<i>178.568,21</i>	659	0,05
Највиша пензија - 40 год. стажа по Закону од 01. априла 2003. године (за затечене кориснике)	<i>238.812,80</i>	2	0,00
Највиша пензија - 42,5 год. стажа по Закону од 01. априла 2003. године (за затечене кориснике)	<i>253.738,60</i>	46	0,00
Највиша пензија - 40 год. стажа по Закону од 01. јануара 2011. године (за затечене кориснике)	<i>226.872,16</i>	36	0,00
Највиша пензија - 42,5 год. стажа по Закону од 01. јануара 2011. године (за затечене кориснике)	<i>241.051,67</i>	23	0,00
Највиша пензија - 45 год. стажа (по важећем Закону)	<i>255.231,18</i>	73	0,01

САМОСТАЛНЕ ДЕЛАТНОСТИ	Број корисника 116.783	Учешће у укупном броју корисника
Мање од износа најниже пензије	16.135	13,82
Најнижи износ пензије <i>27.711,93</i>	13.812	11,83
До просечне пензије самосталних делатности 47.084	69.372	59,40
До износа просечне зараде без пореза и доприноса за НОВЕМБАР 2024 <i>100.738</i>	112.095	95,99
До износа просечне зараде за НОВЕМБАР 2024 <i>138.911</i>	115.797	99,16
Највиша пензија по старом Закону <i>189.072,23</i>	4	0,00
Највиша пензија - 40 год. стажа по Закону од 01. априла 2003. године (за затечене кориснике) <i>238.812,80</i>	0	0,00
Највиша пензија - 42,5 год. стажа по Закону од 01. априла 2003. године (за затечене кориснике) <i>253.738,60</i>	1	0,00
Највиша пензија - 40 год. стажа по Закону од 01. јануара 2011. године (за затечене кориснике) <i>226.872,16</i>	0	0,00
Највиша пензија - 42,5 год. стажа по Закону од 01. јануара 2011. године (за затечене кориснике) <i>241.051,67</i>	1	0,00
Највиша пензија - 45 год. стажа (по важећем Закону) <i>255.231,18</i>	1	0,00

ПОЉОПРИВРЕДНИЦИ	Број корисника 129.973	Учешће у укупном броју корисника
Мање од износа најниже пензије	23.275	17,91
Најнижи износ пензије <i>21.786,02</i>	89.771	69,07
До просечне пензије пољопривредника 21.958	113.401	87,25
До износа просечне зараде без пореза и доприноса за НОВЕМБАР 2024 <i>100.738</i>	129.905	99,95
До износа просечне зараде за НОВЕМБАР 2024 <i>138.911</i>	129.964	99,98
Највиша пензија по старом Закону <i>189.072,23</i>	0	0,00
Највиша пензија - 40 год. стажа по Закону од 01. априла 2003. године (за затечене кориснике) <i>238.812,80</i>	0	0,00
Највиша пензија - 42,5 год. стажа по Закону од 01. априла 2003. године (за затечене кориснике) <i>253.738,60</i>	0	0,00
Највиша пензија - 40 год. стажа по Закону од 01. јануара 2011. године (за затечене кориснике) <i>226.872,16</i>	0	0,00
Највиша пензија - 42,5 год. стажа по Закону од 01. јануара 2011. године (за затечене кориснике) <i>241.051,67</i>	0	0,00
Највиша пензија - 45 год. стажа (по важећем Закону) <i>255.231,18</i>	0	0,00

КОРИСНИЦИ ПЕНЗИЈЕ ЗА ДЕЦЕМБАР 2024. ГОДИНЕ ПО ГРУПАМА ИЗНОСА ПЕНЗИЈА

ЗАПОСЛЕНИ

ГРУПЕ ИЗНОСА ПЕНЗИЈА	СТАРОСНА ПЕНЗИЈА	ИНВАЛИДСКА ПЕНЗИЈА	ПОРОДИЧНА ПЕНЗИЈА	УКУПНО
до 27.711,32	76.437	12.086	80.664	169.187
27.711,33 (25%)	92.167	41.421	86	133.674
27.711,34 - 30.000,00	22.393	6.397	10.896	39.686
30.000,01 - 35.000,00	57.212	17.430	33.494	108.136
35.000,01 - 40.000,00	63.980	17.727	28.772	110.479
40.000,01 - 50.683,00	138.247	34.352	49.264	221.863
50.683,01 - 52.506,00	21.498	4.735	6.289	32.522
52.506,01 - 53.627,00	13.084	2.980	3.621	19.685
53.627,01 - 75.000,00	214.703	36.843	43.962	295.508
75.000,01 - 100.738,00	125.411	17.354	20.825	163.590
100.738,01 - 102.726,00	5.649	733	920	7.302
102.726,01 - 120.000,00	39.011	4.441	4.812	48.264
120.000,01 - 138.911,00	25.525	2.316	2.159	30.000
138.911,01 - 178.568,20	22.220	1.473	604	24.297
178.568,21	596	61	2	659
178.568,22 - 241.051,66	5.508	87	45	5.640
241.051,67	23	0	0	23
241.051,68 - 253.738,59	139	0	1	140
253.738,60	45	1	0	46
253.738,61 - 255.231,17	8	0	0	8
255.231,18	72	0	1	73
255.231,19 и више	10	0	1	11
УКУПАН БРОЈ КОРИСНИКА	923.938	200.437	286.418	1.410.793
ПРОСЕЧАН ИЗНОС ПЕНЗИЈЕ	58.224	47.939	42.779	53.627
НЕТО СРЕДСТВА ЗА ПЕНЗИЈЕ	53.795.193.592	9.608.835.758	12.252.737.216	75.656.766.567

КОРИСНИЦИ ПЕНЗИЈЕ ЗА ДЕЦЕМБАР 2024. ГОДИНЕ ПО ГРУПАМА ИЗНОСА ПЕНЗИЈА

САМОСТАЛНЕ ДЕЛАТНОСТИ

ГРУПЕ ИЗНОСА ПЕНЗИЈА	СТАРОСНА ПЕНЗИЈА	ИНВАЛИДСКА ПЕНЗИЈА	ПОРОДИЧНА ПЕНЗИЈА	УКУПНО
до 27.711,32	7.067	960	8.108	16.135
27.711,33 (25%)	10.047	3.745	20	13.812
27.711,34 - 30.000,00	2.831	491	998	4.320
30.000,01 - 35.000,00	6.730	1.965	2.376	11.071
35.000,01 - 40.000,00	6.845	1.373	1.840	10.058
40.000,01 - 47.084,00	9.959	1.930	2.087	13.976
47.084,01 - 50.683,00	4.597	912	842	6.351
50.683,01 - 60.000,00	10.020	1.805	1.392	13.217
60.000,01 - 70.000,00	7.714	1.311	857	9.882
70.000,01 - 80.000,00	5.217	676	565	6.458
80.000,01 - 100.738,00	5.662	642	511	6.815
100.738,01 - 138.911,00	3.007	375	320	3.702
138.911,01 - 160.000,00	481	58	14	553
160.000,01 - 189.072,22	279	39	4	322
189.072,23	0	4	0	4
189.072,24 - 241.051,66	97	2	0	99
241.051,67	1	0	0	1
241.051,68 - 253.738,59	4	0	0	4
253.738,60	1	0	0	1
253.738,61 - 255.231,17	1	0	0	1
255.231,18	1	0	0	1
255.231,19 и више	0	0	0	0
УКУПАН БРОЈ КОРИСНИКА	80.561	16.288	19.934	116.783
ПРОСЕЧАН ИЗНОС ПЕНЗИЈЕ	50.123	44.800	36.670	47.084
НЕТО СРЕДСТВА ЗА ПЕНЗИЈЕ	4.037.979.320	729.698.062	730.971.385	5.498.648.767

КОРИСНИЦИ ПЕНЗИЈЕ ЗА ДЕЦЕМБАР 2024. ГОДИНЕ ПО ГРУПАМА ИЗНОСА ПЕНЗИЈА

ПОЉОПРИВРЕДНИЦИ

ГРУПЕ ИЗНОСА ПЕНЗИЈА	СТАРОСНА ПЕНЗИЈА	ИНВАЛИДСКА ПЕНЗИЈА	ПОРОДИЧНА ПЕНЗИЈА	УКУПНО
до 5.000,00	1.344	166	222	1.732
5.000,01 - 10.000,00	1.087	117	506	1.710
10.000,01 - 15.000,00	1.603	149	556	2.308
15.000,01 - 21.786,01	2.908	224	14.393	17.525
21.786,02 (20%)	82.249	7.515	7	89.771
21.786,03 - 21.958,00	292	50	13	355
21.958,01 - 27.711,33	5.812	1.915	520	8.247
27.711,34 - 30.000,00	649	234	116	999
30.000,01 - 35.000,00	1.299	290	233	1.822
35.000,01- 40.000,00	1.193	285	146	1.624
40.000,01 - 50.683,00	1.652	152	179	1.983
50.683,01 - 100.738,00	1.623	116	90	1.829
100.738,01 - 138.911,00	50	5	4	59
138.911,01 - 178.568,20	7	1	0	8
178.568,21	0	0	0	0
178.568,22 - 241.051,66	1	0	0	1
241.051,67	0	0	0	0
241.051,68 - 253.738,59	0	0	0	0
253.738,60	0	0	0	0
253.738,61 - 255.231,17	0	0	0	0
255.231,18	0	0	0	0
255.231,19 и више	0	0	0	0
УКУПАН БРОЈ КОРИСНИКА	101.769	11.219	16.985	129.973
ПРОСЕЧАН ИЗНОС ПЕНЗИЈЕ	22.746	23.222	16.402	21.958
НЕТО СРЕДСТВА ЗА ПЕНЗИЈЕ	2.314.807.807	260.529.777	278.591.410	2.853.928.994

**ДИСТРИБУЦИЈА КОРИСНИКА ПЕНЗИЈЕ ПО ТЕРИТОРИЈИ ЗА ДЕЦЕМБАР 2024. ГОДИНЕ
- СВЕ КАТЕГОРИЈЕ ОСИГУРАНИКА -**

ЦЕНТРАЛНА СРБИЈА

ФИЛИЈАЛА	БРОЈ КОРИСНИКА	%	ПРОСЕЧАН ИЗНОС
БЕОГРАД	287.677	23,6	64.518
Служба I	104.181	8,5	68.229
Служба II	0	0,0	0
БОР	30.367	2,5	51.456
ВАЉЕВО	37.903	3,1	43.784
ВРАЊЕ	35.606	2,9	44.416
ЗАЈЕЧАР	31.340	2,6	43.840
КРАГУЈЕВАЦ	67.696	5,6	46.121
КРАЉЕВО	39.775	3,3	47.097
НОВИ ПАЗАР	22.306	1,8	36.781
КРУШЕВАЦ	55.518	4,6	43.246
ЛЕСКОВАЦ	42.728	3,5	39.611
НИШ	71.702	5,9	52.273
Алексинач	12.585	1,0	38.884
ПИРОТ	22.488	1,8	44.135
ПРОКУПЉЕ	18.680	1,5	40.668
ПОЖАРЕВАЦ	37.603	3,1	42.015
СМЕДЕРЕВО	41.749	3,4	44.492
УЖИЦЕ	63.576	5,2	46.770
ЂУПРИЈА	31.132	2,6	40.077
Јагодина	15.717	1,3	44.928
ЧАЧАК	50.959	4,2	45.592
ШАБАЦ	34.398	2,8	40.867
Лозница	26.307	2,2	38.571
Исплата у Дирекцији - бивше републике	36.776	3,0	19.161
УКУПНО	1.218.769	100,0	50.508

ВОЈВОДИНА

ФИЛИЈАЛА	БРОЈ КОРИСНИКА	%	ПРОСЕЧАН ИЗНОС
БАЧКА ПАЛАНКА	14.600	3,6	47.126
ВРБАС	11.702	2,9	53.442
Бечеј	7.519	1,8	50.391
ВРШАЦ	16.411	4,0	51.786
ЗРЕЊАНИН	38.319	9,3	52.338
КИКИНДА	18.012	4,4	50.843
НОВИ САД	93.249	22,7	59.859
ПАНЧЕВО	43.736	10,7	55.258
СЕНТА	13.939	3,4	49.335
СРЕМСКА МИТРОВИЦА	38.008	9,3	45.842
Стара Пазова	21.428	5,2	46.631
СОМБОР	18.183	4,4	49.920
Апатин	6.243	1,5	49.120
Кула	8.665	2,1	50.887
Озаци	6.006	1,5	43.776
СУБОТИЦА	30.300	7,4	51.999
Бачка Топола	9.443	2,3	48.511
Исплата у Дирекцији - бивше републике	14.608	3,6	14.915
УКУПНО	410.371	100,0	51.322

КОСОВО И МЕТОХИЈА

по филијалама

ФИЛИЈАЛА	БРОЈ КОРИСНИКА	%	ПРОСЕЧАН ИЗНОС
Сл.Дир.ПРИШТИНА	14.817	52,2	51.727
ГЊИЛАНЕ	543	1,9	35.166
Урошевац	457	1,6	39.322
КОС.МИТРОВИЦА	8.482	29,9	48.733
ПЕЋ	623	2,2	39.348
Ђаковица	90	0,3	40.950
ПРИЗРЕН	867	3,1	38.416
ПРИШТИНА	2.234	7,9	45.296
Исплата у Дирекцији	296	1,0	35.911
УКУПНО	28.409	100,0	48.934

ЦЕНТРАЛНА СРБИЈА

ОПШТИ И ПОСЕБНИ ПРОПИСИ	БРОЈ КОРИСНИКА	%	ПРОСЕЧАН ИЗНОС
Општи прописи	1.163.974	95,5	48.254
Борци пре 9.9.43.	828	0,1	68.511
Носиоци споменице	130	0,0	113.754
СМИП	161	0,0	86.546
СМУП	481	0,0	87.778
Административне пензије	459	0,0	66.722
Борци после 9.9.43.	3.990	0,3	52.306
Борци на одговорним дужностима	43	0,0	58.537
РМУП	21.513	1,8	103.630
Изузетне пензије	20	0,0	103.756
Академици	12	0,0	86.657
Рудари	545	0,0	51.789
Професионална војна лица	26.613	2,2	103.784
УКУПНО	1.218.769	100,0	50.508

ВОЈВОДИНА

ОПШТИ И ПОСЕБНИ ПРОПИСИ	БРОЈ КОРИСНИКА	%	ПРОСЕЧАН ИЗНОС
Општи прописи	397.009	96,7	49.949
Борци пре 9.9.43.	671	0,2	58.104
Носиоци споменице	72	0,0	71.858
СМИП	0	0,0	0
СМУП	169	0,0	93.111
Административне пензије	23	0,0	69.922
Борци после 9.9.43.	1.199	0,3	52.567
Борци на одговорним дужностима	0	0,0	0
РМУП	6.390	1,6	99.582
Изузетне пензије	3	0,0	42.998
Академици	0	0,0	0
Рудари	0	0,0	0
Професионална војна лица	4.835	1,2	97.182
УКУПНО	410.371	100,0	51.322

КОСОВО И МЕТОХИЈА

по општим и посебним прописима

ОПШТИ И ПОСЕБНИ ПРОПИСИ	БРОЈ КОРИСНИКА	%	ПРОСЕЧАН ИЗНОС
Општи прописи	26.836	94,5	47.023
Борци пре 9.9.43.	0	0,0	0
Носиоци споменице	1	0,0	124.998
СМУП	3	0,0	93.912
Административне пензије	3	0,0	49.118
Борци после 9.9.43.	9	0,0	43.017
РМУП	1.500	5,3	81.946
Рудари	1	0,0	35.089
Професионална војна лица	56	0,2	78.361
УКУПНО	28.409	100,0	48.935

ЦЕНТРАЛНА СРБИЈА

ВРСТА ПЕНЗИЈЕ	БРОЈ КОРИСНИКА	%	ПРОСЕЧАН ИЗНОС
СТАРОСНА	819.406	67,2	54.018,62
ИНВАЛИДСКА	170.712	14,0	46.255,24
ПОРОДИЧНА	228.651	18,8	41.104,74
УКУПНО	1.218.769	100,0	50.508
Структура броја корисника		73,5	

ВОЈВОДИНА

ВРСТА ПЕНЗИЈЕ	БРОЈ КОРИСНИКА	%	ПРОСЕЧАН ИЗНОС
СТАРОСНА	270.134	65,8	55.348,75
ИНВАЛИДСКА	52.713	12,8	47.614,70
ПОРОДИЧНА	87.524	21,3	41.126,14
УКУПНО	410.371	100,0	51.322
Структура броја корисника		24,8	

КОСОВО И МЕТОХИЈА

по врсти пензије

ВРСТА ПЕНЗИЈЕ	БРОЈ КОРИСНИКА	%	ПРОСЕЧАН ИЗНОС
СТАРОСНА	16.728	58,9	55.788
ИНВАЛИДСКА	4.519	15,9	42.670
ПОРОДИЧНА	7.162	25,2	36.880
УКУПНО	28.409	100,0	48.935
Структура броја корисника		1,7	

**ДИСТРИБУЦИЈА КОРИСНИКА ПЕНЗИЈЕ ПО ТЕРИТОРИЈИ ЗА ДЕЦЕМБАР 2024. ГОДИНЕ
- КАТЕГОРИЈА ОСИГУРАНИКА ЗАПОСЛЕНИХ -**

ЗАПОСЛЕНИ УК.

ЦЕНТРАЛНА СРБИЈА

ФИЛИЈАЛА	БРОЈ КОРИСНИКА	%	ПРОСЕЧАН ИЗНОС
БЕОГРАД	256.966	25,1	66.359
Служба I	95.734	9,3	69.552
Служба II	0	0,0	0
БОР	25.375	2,5	56.138
ВАЉЕВО	26.639	2,6	50.699
ВРАЊЕ	30.625	3,0	47.228
ЗАЈЕЧАР	26.617	2,6	46.597
КРАГУЈЕВАЦ	56.560	5,5	49.136
КРАЉЕВО	34.370	3,4	49.316
НОВИ ПАЗАР	16.461	1,6	40.599
КРУШЕВАЦ	41.099	4,0	48.972
ЛЕСКОВАЦ	33.666	3,3	42.775
НИШ	64.365	6,3	54.116
Алексинач	9.045	0,9	44.458
ПИРОТ	20.145	2,0	45.807
ПРОКУПЉЕ	15.531	1,5	43.364
ПОЖАРЕВАЦ	24.766	2,4	51.388
СМЕДЕРЕВО	34.240	3,3	48.141
УЖИЦЕ	52.944	5,2	49.934
ЂУПРИЈА	24.109	2,4	44.721
Јагодина	13.941	1,4	46.780
ЧАЧАК	41.225	4,0	48.982
ШАБАЦ	23.658	2,3	47.676
Лозница	20.636	2,0	41.410
Исплата у Дирекцији - бивше републике	35.878	3,5	19.127
УКУПНО	1.024.595	100,0	53.906

ВОЈВОДИНА

ФИЛИЈАЛА	БРОЈ КОРИСНИКА	%	ПРОСЕЧАН ИЗНОС
БАЧКА ПАЛАНКА	12.676	3,5	49.112
ВРБАС	10.467	2,9	55.079
Бечеј	6.352	1,8	52.463
ВРШАЦ	14.151	4,0	54.576
ЗРЕЊАНИН	33.658	9,4	54.524
КИКИНДА	16.094	4,5	52.298
НОВИ САД	83.292	23,3	61.424
ПАНЧЕВО	37.544	10,5	58.528
СЕНТА	11.396	3,2	52.144
СРЕМСКА МИТРОВИЦА	31.942	8,9	48.515
Стара Пазова	17.897	5,0	46.966
СОМБОР	15.630	4,4	52.023
Апатин	5.467	1,5	50.808
Кула	7.790	2,2	52.119
Озаци	5.248	1,5	45.245
СУБОТИЦА	26.500	7,4	53.645
Бачка Топола	8.206	2,3	50.000
Исплата у Дирекцији - бивше републике	13.917	3,9	14.689
УКУПНО	358.227	100,0	53.179

КОСОВО И МЕТОХИЈА

по филијалама

ФИЛИЈАЛА	БРОЈ КОРИСНИКА	%	ПРОСЕЧАН ИЗНОС
Сл.Дир.ПРИШТИНА	14.794	52,9	51.760
ЃЫЛАНЕ	543	1,9	35.166
Урошевац	457	1,6	39.322
КОС.МИТРОВИЦА	8.363	29,9	48.906
ПЕЋ	623	2,2	39.348
Ђаковица	90	0,3	40.950
ПРИЗРЕН	867	3,1	38.416
ПРИШТИНА	2.234	8,0	45.296
Исплата у Дирекцији			
УКУПНО	27.971	100,0	49.140

ЦЕНТРАЛНА СРБИЈА

ОПШТИ И ПОСЕБНИ ПРОПИСИ	БРОЈ КОРИСНИКА	%	ПРОСЕЧАН ИЗНОС
Општи прописи	970.130	94,7	51.385
Борци пре 9.9.43.	809	0,1	68.998
Носиоци споменнице	129	0,0	114.025
СМИП	161	0,0	86.546
СМУП	481	0,0	87.778
Административне пензије	459	0,0	66.722
Борци после 9.9.43.	3.680	0,4	54.105
Борци на одговорним дужностима	43	0,0	58.537
РМУП	21.513	2,1	103.630
Изузетне пензије	20	0,0	103.756
Академици	12	0,0	86.657
Рудари	545	0,1	51.789
Професионална војна лица	26.613	2,6	103.784
УКУПНО	1.024.595	100,0	53.906

ВОЈВОДИНА

ОПШТИ И ПОСЕБНИ ПРОПИСИ	БРОЈ КОРИСНИКА	%	ПРОСЕЧАН ИЗНОС
Општи прописи	344.932	96,3	51.671
Борци пре 9.9.43.	653	0,2	58.029
Носиоци споменнице	69	0,0	72.189
СМИП			
СМУП	169	0,0	93.111
Административне пензије	23	0,0	69.922
Борци после 9.9.43.	1.153	0,3	52.617
Борци на одговорним дужностима			
РМУП	6.390	1,8	99.582
Изузетне пензије	3	0,0	42.998
Академици			
Рудари			
Професионална војна лица	4.835	1,3	97.182
УКУПНО	358.227	100,0	53.179

КОСОВО И МЕТОХИЈА

по општим и посебним прописима

ОПШТИ И ПОСЕБНИ ПРОПИСИ	БРОЈ КОРИСНИКА	%	ПРОСЕЧАН ИЗНОС
Општи прописи	26.398	94,4	47.209
Борци пре 9.9.43.	0	0,0	0
Носиоци споменнице	1	0,0	124.998
СМУП	3	0,0	93.912
Административне пензије	3	0,0	49.118
Борци после 9.9.43.	9	0,0	43.017
РМУП	1.500	5,4	81.946
Рудари	1	0,0	35.089
Професионална војна лица	56	0,2	78.361
УКУПНО	27.971	100,00	49.140

ЦЕНТРАЛНА СРБИЈА

ВРСТА ПЕНЗИЈЕ	БРОЈ КОРИСНИКА	%	ПРОСЕЧАН ИЗНОС
СТАРОСНА	673.900	65,8	58.491
ИНВАЛИДСКА	148.884	14,5	47.920
ПОРОДИЧНА	201.811	19,7	43.014
УКУПНО	1.024.595	100,0	53.906
Структура броја корисника		72,6	

ВОЈВОДИНА

ВРСТА ПЕНЗИЈЕ	БРОЈ КОРИСНИКА	%	ПРОСЕЧАН ИЗНОС
СТАРОСНА	233.538	65,2	57.609
ИНВАЛИДСКА	47.122	13,2	48.489
ПОРОДИЧНА	77.567	21,7	42.690
УКУПНО	358.227	100,0	53.179
Структура броја корисника		25,4	

КОСОВО И МЕТОХИЈА

по врсти пензије

ВРСТА ПЕНЗИЈЕ	БРОЈ КОРИСНИКА	%	ПРОСЕЧАН ИЗНОС
СТАРОСНА	16.500	59,0	56.030
ИНВАЛИДСКА	4.431	15,8	42.733
ПОРОДИЧНА	7.040	25,2	37.025
УКУПНО	27.971	100,0	49.140
Структура броја корисника		2,0	

**ДИСТРИБУЦИЈА КОРИСНИКА ПЕНЗИЈЕ ПО ТЕРИТОРИЈИ ЗА ДЕЦЕМБАР 2024. ГОДИНЕ
- КАТЕГОРИЈА ОСИГУРАНИКА САМОСТАЛНИХ ДЕЛАТНОСТИ -**

САМОСТАЛНЕ ДЕЛАТНОСТИ

ЦЕНТРАЛНА СРБИЈА

ФИЛИЈАЛА	БРОЈ КОРИСНИКА	%	ПРОСЕЧАН ИЗНОС
БЕОГРАД	25.282	29,3	54.732
Служба I	7.916	9,2	54.948
Служба II		0,0	
БОР	1.375	1,6	45.115
ВАЉЕВО	2.892	3,3	44.949
ВРАЊЕ	1.735	2,0	38.560
ЗАЈЕЧАР	1.499	1,7	41.830
КРАГУЈЕВАЦ	4.578	5,3	43.197
КРАЉЕВО	2.784	3,2	43.299
НОВИ ПАЗАР	1.918	2,2	36.028
КРУШЕВАЦ	3.960	4,6	42.798
ЛЕСКОВАЦ	3.460	4,0	38.201
НИШ	4.536	5,3	44.687
Алексинач	771	0,9	36.680
ПИРОТ	965	1,1	39.804
ПРОКУПЉЕ	1.226	1,4	36.525
ПОЖАРЕВАЦ	2.659	3,1	39.897
СМЕДЕРЕВО	2.558	3,0	40.792
УЖИЦЕ	4.303	5,0	44.153
ЂУПРИЈА	1.526	1,8	37.966
Јагодина	712	0,8	43.671
ЧАЧАК	3.755	4,3	45.753
ШАБАЦ	2.606	3,0	42.333
Лозница	2.584	3,0	36.591
Исплата у Дирекцији - бивше републике	731	0,8	22.525
УКУПНО	86.331	100,0	46.636

ВОЈВОДИНА

ФИЛИЈАЛА	БРОЈ КОРИСНИКА	%	ПРОСЕЧАН ИЗНОС
БАЧКА ПАЛАНКА	941	3,1	44.273
ВРБАС	781	2,6	46.175
Бечеј	540	1,8	50.798
ВРШАЦ	1.161	3,9	45.484
ЗРЕЊАНИН	2.338	7,8	46.973
КИКИНДА	1.042	3,5	47.854
НОВИ САД	7.851	26,1	51.665
ПАНЧЕВО	2.913	9,7	48.101
СЕНТА	1.073	3,6	53.929
СРЕМСКА МИТРОВИЦА	2.707	9,0	43.520
Стара Пазова	2.522	8,4	53.420
СОМБОР	1.340	4,5	46.854
Апатин	451	1,5	46.190
Кула	523	1,7	47.616
Озаци	406	1,4	42.261
СУБОТИЦА	2.367	7,9	49.913
Бачка Топола	577	1,9	49.431
Исплата у Дирекцији - бивше републике	526	1,7	22.338
УКУПНО	30.059	100,0	48.501

КОСОВО И МЕТОХИЈА

по филијалама

ФИЛИЈАЛА	БРОЈ КОРИСНИКА	%	ПРОСЕЧАН ИЗНОС
Сл.Дир.ПРИШТИНА	16	4,1	34.346
ЃЫЛАНЕ	0	0,0	0
Урошевац	0	0,0	0
КОС.МИТРОВИЦА	110	28,0	36.924
ПЕЋ	0	0,0	0
Ђаковица	0	0,0	0
ПРИЗРЕН	0	0,0	0
ПРИШТИНА	0	0,0	0
Исплата у Дирекцији	267	67,9	37.463
УКУПНО	393	100,0	37.185

ЦЕНТРАЛНА СРБИЈА

ОПШТИ И ПОСЕБНИ ПРОПИСИ	БРОЈ КОРИСНИКА	%	ПРОСЕЧАН ИЗНОС
Општи прописи	86.164	99,8	46.640
Борци пре 9.9.43.	8	0,0	50.290
Носиоци споменнице	1	0,0	78.852
СМИП			
СМУП			
Административне пензије			
Борци после 9.9.43.	158	0,2	44.366
Борци на одговорним дужностима			
РМУП			
Изузетне пензије			
Академици			
Рудари			
УКУПНО	86.331	100,0	46.636

ВОЈВОДИНА

ОПШТИ И ПОСЕБНИ ПРОПИСИ	БРОЈ КОРИСНИКА	%	ПРОСЕЧАН ИЗНОС
Општи прописи	30.008	99,8	48.477
Борци пре 9.9.43.	11	0,0	73.152
Носиоци споменнице	3	0,0	64.259
СМИП			
СМУП			
Административне пензије			
Борци после 9.9.43.	37	0,1	59.338
Борци на одговорним дужностима			
РМУП			
Изузетне пензије			
Академици			
Рудари			
УКУПНО	30.059	100,0	48.501

КОСОВО И МЕТОХИЈА

по општим и посебним прописима

ОПШТИ И ПОСЕБНИ ПРОПИСИ	БРОЈ КОРИСНИКА	%	ПРОСЕЧАН ИЗНОС
Општи прописи	393	100,0	37.185
Борци пре 9.9.43.			
Носиоци споменнице			
СМУП			
Административне пензије			
Борци после 9.9.43.			
РМУП			
Рудари			
УКУПНО	393	100,0	37.185

ЦЕНТРАЛНА СРБИЈА

ВРСТА ПЕНЗИЈЕ	БРОЈ КОРИСНИКА	%	ПРОСЕЧАН ИЗНОС
СТАРОСНА	59.216	68,6	49.851
ИНВАЛИДСКА	12.520	14,5	44.030
ПОРОДИЧНА	14.595	16,9	35.827
УКУПНО	86.331	100,0	46.636
Структура броја корисника		73,9	

ВОЈВОДИНА

ВРСТА ПЕНЗИЈЕ	БРОЈ КОРИСНИКА	%	ПРОСЕЧАН ИЗНОС
СТАРОСНА	21.139	70,3	50.985
ИНВАЛИДСКА	3.691	12,3	47.492
ПОРОДИЧНА	5.229	17,4	39.169
УКУПНО	30.059	100,0	48.501
Структура броја корисника		25,7	

КОСОВО И МЕТОХИЈА

по врсти пензије

ВРСТА ПЕНЗИЈЕ	БРОЈ КОРИСНИКА	%	ПРОСЕЧАН ИЗНОС
СТАРОСНА	206	52,4	39.827
ИНВАЛИДСКА	77	19,6	40.907
ПОРОДИЧНА	110	28,0	29.634
УКУПНО	393	100,0	37.185
Структура броја корисника		0,3	

**ДИСТРИБУЦИЈА КОРИСНИКА ПЕНЗИЈЕ ПО ТЕРИТОРИЈИ ЗА ДЕЦЕМБАР 2024. ГОДИНЕ
- КАТЕГОРИЈА ОСИГУРАНИКА ПОЉОПРИВРЕДНИКА -**

ПОЉОПРИВРЕДНИЦИ

ЦЕНТРАЛНА СРБИЈА

ФИЛИЈАЛА	БРОЈ КОРИСНИКА	%	ПРОСЕЧАН ИЗНОС
БЕОГРАД	5.429	5,0	22.933
Служба I	531	0,5	27.803
Служба II	0	0,0	0
БОР	3.617	3,4	21.020
ВАЉЕВО	8.372	7,8	21.380
ВРАЊЕ	3.246	3,0	21.022
ЗАЈЕЧАР	3.224	3,0	22.006
КРАГУЈЕВАЦ	6.558	6,1	22.152
КРАЉЕВО	2.621	2,4	22.028
НОВИ ПАЗАР	3.927	3,6	21.147
КРУШЕВАЦ	10.459	9,7	20.914
ЛЕСКОВАЦ	5.602	5,2	21.465
НИШ	2.801	2,6	22.204
Алексинач	2.769	2,6	21.288
ПИРОТ	1.378	1,3	22.734
ПРОКУПЉЕ	1.923	1,8	21.535
ПОЖАРЕВАЦ	10.178	9,4	19.759
СМЕДЕРЕВО	4.951	4,6	21.167
УЖИЦЕ	6.329	5,9	22.084
ЂУПРИЈА	5.497	5,1	20.295
Јагодина	1.064	1,0	21.500
ЧАЧАК	5.979	5,5	22.115
ШАБАЦ	8.134	7,5	20.595
Лозница	3.087	2,9	21.251
Исплата у Дирекцији - бивше републике	167	0,2	11.749
УКУПНО	107.843	100,0	21.326

ВОЈВОДИНА

ФИЛИЈАЛА	БРОЈ КОРИСНИКА	%	ПРОСЕЧАН ИЗНОС
БАЧКА ПАЛАНКА	983	4,5	24.255
ВРБАС	454	2,1	28.217
Бечеј	627	2,8	29.056
ВРШАЦ	1.099	5,0	22.527
ЗРЕЊАНИН	2.323	10,5	26.059
КИКИНДА	876	4,0	27.663
НОВИ САД	2.106	9,5	28.493
ПАНЧЕВО	3.279	14,8	24.177
СЕНТА	1.470	6,7	24.208
СРЕМСКА МИТРОВИЦА	3.359	15,2	22.290
Стара Пазова	1.009	4,6	23.716
СОМБОР	1.213	5,5	26.206
Апатин	325	1,5	24.788
Кула	352	1,6	28.486
Озаци	352	1,6	23.627
СУБОТИЦА	1.433	6,5	25.006
Бачка Топола	660	3,0	29.189
Исплата у Дирекцији - бивше републике	165	0,7	10.364
УКУПНО	22.085	100,0	25.042

КОСОВО И МЕТОХИЈА

по филијалама

ФИЛИЈАЛА	БРОЈ КОРИСНИКА	%	ПРОСЕЧАН ИЗНОС
Сл.Дир.ПРИШТИНА	7	15,6	21.608
ГЊИЛАНЕ	0	0,0	0
Урошевац	0	0,0	0
КОС.МИТРОВИЦА	9	20,0	31.747
ПЕЋ	0	0,0	0
Ђаковица	0	0,0	0
ПРИЗРЕН	0	0,0	0
ПРИШТИНА	0	0,0	0
Исплата у Дирекцији	29	64,4	21.623
УКУПНО	45	100,0	23.645

ЦЕНТРАЛНА СРБИЈА

ОПШТИ И ПОСЕБНИ ПРОПИСИ	БРОЈ КОРИСНИКА	%	ПРОСЕЧАН ИЗНОС
Општи прописи	107.680	99,8	21.329
Борци пре 9.9.43.	11	0,0	45.920
Носиоци споменнице			
СМИП			
СМУП			
Административне пензије			
Борци после 9.9.43.	152	0,1	17.009
Борци на одговорним дужностима			
РМУП			
Изузетне пензије			
Академици			
Рудари			
УКУПНО	107.843	100,0	21.326

ВОЈВОДИНА

ОПШТИ И ПОСЕБНИ ПРОПИСИ	БРОЈ КОРИСНИКА	%	ПРОСЕЧАН ИЗНОС
Општи прописи	22.069	99,9	25.040
Борци пре 9.9.43.	7	0,0	41.475
Носиоци споменнице			
СМИП			
СМУП			
Административне пензије			
Борци после 9.9.43.	9	0,0	18.335
Борци на одговорним дужностима			
РМУП			
Изузетне пензије			
Академици			
Рудари			
УКУПНО	22.085	100,0	25.042

КОСОВО И МЕТОХИЈА

по општим и посебним прописима

ОПШТИ И ПОСЕБНИ ПРОПИСИ	БРОЈ КОРИСНИКА	%	ПРОСЕЧАН ИЗНОС
Општи прописи	45	100,0	23.645
Борци пре 9.9.43.			
Носиоци споменнице			
СМУП			
Административне пензије			
Борци после 9.9.43.			
РМУП			
Рудари			
УКУПНО	45	100,0	23.645

ЦЕНТРАЛНА СРБИЈА

ВРСТА ПЕНЗИЈЕ	БРОЈ КОРИСНИКА	%	ПРОСЕЧАН ИЗНОС
СТАРОСНА	86.290	80,0	21.953
ИНВАЛИДСКА	9.308	8,6	22.614
ПОРОДИЧНА	12.245	11,4	15.924
УКУПНО	107.843	100,0	21.326
Структура броја корисника	83,0		

ВОЈВОДИНА

ВРСТА ПЕНЗИЈЕ	БРОЈ КОРИСНИКА	%	ПРОСЕЧАН ИЗНОС
СТАРОСНА	15.457	70,0	27.170
ИНВАЛИДСКА	1.900	8,6	26.164
ПОРОДИЧНА	4.728	21,4	17.636
УКУПНО	22.085	100,0	25.042
Структура броја корисника	17,0		

КОСОВО И МЕТОХИЈА

по врсти пензије

ВРСТА ПЕНЗИЈЕ	БРОЈ КОРИСНИКА	%	ПРОСЕЧАН ИЗНОС
СТАРОСНА	22	48,9	23.617
ИНВАЛИДСКА	11	24,4	29.583
ПОРОДИЧНА	12	26,7	18.255
УКУПНО	45	100,0	23.645
Структура броја корисника	0,0		

БРОЈ КОРИСНИКА НАЈНИЖЕ ПЕНЗИЈЕ ДЕЦЕМБАР 2024. ГОДИНЕ

ГРУПЕ ИЗНОСА НАЈНИЖЕ ПЕНЗИЈЕ	ЗАПОСЛЕНИ	САМОСТАЛНЕ ДЕЛАТНОСТИ	ЗАПОСЛЕНИ И	ГРУПЕ ИЗНОСА НАЈНИЖЕ ПЕНЗИЈЕ	ПОЉОПРИ- ВРЕДНИЦИ
			САМОСТАЛНЕ ДЕЛАТНОСТИ		
до 27.711,32	32.150	4.208	36.358	до 21.786,01	13.047
27.711,33 (25%)	132.766	13.770	146.536	21.786,02 (20%)	89.408
27.711,34 - 33.171,52	4.880	214	5.094	21.786,03 - 21.978,86	3
33.171,53 (60%)	5.167	973	6.140	21.978,87 (50%)	461
33.171,54 - 38.700,11	49	4	53	21.978,88 - 26.374,63	176
38.700,12 (70%)	7.223	93	7.316	26.374,64 (60%)	29
38.700,13 - 44.228,69	17	1	18	26.374,65 - 30.770,41	910
44.228,70 (80%)	10.776	147	10.923	30.770,42 (70%)	7
УКУПАН БРОЈ КОРИСНИКА	193.028	19.410	212.438	30.770,43 - 35.166,18	13
				35166,19 (80%)	142
				УКУПАН БРОЈ КОРИСНИКА	104.196

1) Најнижа пензија по важећем Закону

2) Најнижа пензија по ранијим прописима

БРОЈ КОРИСНИКА НАЈВИШЕ ПЕНЗИЈЕ, ДЕЦЕМБАР 2024. ГОДИНЕ

ИЗНОС НАЈВИШЕ ПЕНЗИЈЕ	ЗАПОСЛЕНИ	САМОСТАЛНЕ ДЕЛАТНОСТИ	ЗАПОСЛЕНИ И
			САМОСТАЛНЕ ДЕЛАТНОСТИ
178.568,21 Највиша пензија по старом Закону (85%)	659		659
189.072,23 Највиша пензија по старом Закону (90%)		4	4
238.812,80 Највиша пензија по Закону од 01. априла 2003. године - 40 г. стажа	2		2
253.738,60 Највиша пензија по Закону од 01. априла 2003. године - 42,5 г. стажа	46	1	47
226.872,16 Највиша пензија по Закону од 01. јануара 2011. године - 40 г. стажа	36		36
241.051,67 Највиша пензија по Закону од 01. јануара 2011. године - 42,5 г. стажа	23	1	24
255.231,18 Највиша пензија по важећем Закону од 01. јануара 2015. године - 45 г. стажа	73	1	74

ПРЕГЛЕД ОСНОВНИХ ПОДАТАКА ИЗ ПИО
КАТЕГОРИЈА ОСИГУРАНИКА ЗАПОСЛЕНИХ И САМОСТАЛНИХ ДЕЛАТНОСТИ

Месец	Индекс потрошачких цена	вредност општег бода и % усклађивања	Износ најниже пензије (запослени и самосталне делатности)	НАЈВИША ПЕНЗИЈА општи бод x 3,8 x 45 од 01.01.2015.	Износ накнаде за помоћ и негу	Основ за накнаду за телесно оштећење	Просечна зарада	Просечна зарада без пореза и доприноса	ЗАПОСЛЕНИ				САМОСТАЛНЕ ДЕЛАТНОСТИ			
									Укупан број корисника пензија	Ланчани индекс бр. корисника	Просечна пензија	Учешће Ø пензије у заради без пореза и доприноса	Укупан број корисника пензија	Ланчани индекс бр. корисника	Просечна пензија	Учешће Ø пензије у заради без пореза и доприноса
X	100,3	1.172,37 5,5%	21.766,26	200.475,27	26.055,06	10.855,98	119.791	86.738	1.399.050	100,03	42.279	48,7%	110.816	100,30	37.457	43,2%
XI	100,5		21.766,26	200.475,27	26.055,06	10.855,98	123.971	89.956	1.402.398	100,24	42.259	47,0%	111.615	100,72	37.387	41,6%
XII 23.	100,1		21.766,26	200.475,27	26.055,06	10.855,98	130.405	95.093	1.403.413	100,07	42.240	44,4%	112.065	100,40	37.335	39,3%
I 2024.	100,3	1.345,88 14,8%	24.987,67	230.145,48	29.911,21	12.462,67	132.372	95.836	1.403.890	100,03	48.476	50,6%	112.477	100,37	42.820	44,7%
II	100,6		24.987,67	230.145,48	29.911,21	12.462,67	129.934	94.125	1.404.012	100,01	48.466	51,5%	112.852	100,33	42.783	45,5%
III	100,3		24.987,67	230.145,48	29.911,21	12.462,67	133.373	96.913	1.404.991	100,07	48.456	50,0%	113.333	100,43	42.750	44,1%
IV	100,7		24.987,67	230.145,48	29.911,21	12.462,67	133.356	96.614	1.405.887	100,06	48.441	50,1%	113.788	100,40	42.719	44,2%
V	100,4		24.987,67	230.145,48	29.911,21	12.462,67	138.332	100.170	1.404.773	99,92	48.437	48,4%	114.143	100,31	42.695	42,6%
VI	100,1		24.987,67	230.145,48	29.911,21	12.462,67	132.290	95.804	1.406.324	100,11	48.415	50,5%	114.444	100,26	42.660	44,5%
VII	100,4		24.987,67	230.145,48	29.911,21	12.462,67	135.195	97.835	1.406.616	100,02	48.397	49,5%	114.870	100,37	42.619	43,6%
VIII	100,4		24.987,67	230.145,48	29.911,21	12.462,67	133.591	96.649	1.406.474	99,99	48.381	50,1%	115.088	100,19	42.595	44,1%
IX	100,1		24.987,67	230.145,48	29.911,21	12.462,67	132.783	96.115	1.406.354	99,99	48.388	50,3%	115.387	100,26	42.586	44,3%
X	100,6		24.987,67	230.145,48	29.911,21	12.462,67	136.173	98.538	1.407.925	100,11	48.386	49,1%	115.766	100,33	42.565	43,2%
XI	100,3		24.987,67	230.145,48	29.911,21	12.462,67	138.911	100.738	1.409.487	100,11	48.370	48,0%	116.298	100,46	42.505	42,2%
XII 24.	100,1	1.492,58 10,9%	27.711,33	255.231,18	33.171,53	13.821,10	1.410.793	100,09	53.627	...	116.783	100,42	47.084	...

КАТЕГОРИЈА ОСИГУРАНИКА ПОЉОПРИВРЕДНИКА И СВЕ КАТЕГОРИЈЕ

Месец	Индекс потрошачких цена	вредност општег бода и % усклађивања	Износ најниже пензије (пољопривредници)	НАЈВИША ПЕНЗИЈА општи бод x 3,8 x 45 од 01.01.2015.	Износ накнаде за помоћ и негу	Основ за накнаду за телесно оштећење	Просечна зарада	Просечна зарада без пореза и доприноса	ПОЉОПРИВРЕДНИЦИ				СВЕ КАТЕГОРИЈЕ			
									Укупан број корисника пензија	Ланчани индекс бр. корисника	Просечна пензија	Учешће Ø пензије у заради без пореза и доприноса	Укупан број корисника пензија	Ланчани индекс бр. корисника	Просечна пензија	Учешће Ø пензије у заради без пореза и доприноса
X	100,3	1.172,37 5,5%	17.112,14	200.475,27	26.055,06	10.855,98	119.791	86.738	136.711	99,71	17.225	19,9%	1.646.577	100,02	39.874	46,0%
XI	100,5		17.112,14	200.475,27	26.055,06	10.855,98	123.971	89.956	136.376	99,75	17.225	19,1%	1.650.389	100,23	39.861	44,3%
XII 23.	100,1		17.112,14	200.475,27	26.055,06	10.855,98	130.405	95.093	135.837	99,60	17.227	18,1%	1.651.315	100,06	39.850	41,9%
I 2024.	100,3	1.345,88 14,8%	19.644,74	230.145,48	29.911,21	12.462,67	132.372	95.836	135.177	99,51	19.779	20,6%	1.651.544	100,01	45.742	47,7%
II	100,6		19.644,74	230.145,48	29.911,21	12.462,67	129.934	94.125	134.603	99,58	19.781	21,0%	1.651.467	100,00	45.740	48,6%
III	100,3		19.644,74	230.145,48	29.911,21	12.462,67	133.373	96.913	134.037	99,58	19.785	20,4%	1.652.361	100,05	45.739	47,2%
IV	100,7		19.644,74	230.145,48	29.911,21	12.462,67	133.356	96.614	133.655	99,72	19.786	20,5%	1.653.330	100,06	45.731	47,3%
V	100,4		19.644,74	230.145,48	29.911,21	12.462,67	138.332	100.170	133.120	99,60	19.787	19,8%	1.652.036	99,92	45.732	45,7%
VI	100,1		19.644,74	230.145,48	29.911,21	12.462,67	132.290	95.804	132.731	99,71	19.789	20,7%	1.653.499	100,09	45.719	47,7%
VII	100,4		19.644,74	230.145,48	29.911,21	12.462,67	135.195	97.835	132.201	99,60	19.791	20,2%	1.653.687	100,01	45.709	46,7%
VIII	100,4		19.644,74	230.145,48	29.911,21	12.462,67	133.591	96.649	131.557	99,51	19.793	20,5%	1.653.119	99,97	45.703	47,3%
IX	100,1		19.644,74	230.145,48	29.911,21	12.462,67	132.783	96.115	131.159	99,70	19.795	20,6%	1.652.900	99,99	45.714	47,6%
X	100,6		19.644,74	230.145,48	29.911,21	12.462,67	136.173	98.538	130.788	99,72	19.798	20,1%	1.654.479	100,10	45.719	46,4%
XI	100,3		19.644,74	230.145,48	29.911,21	12.462,67	138.911	100.738	130.315	99,64	19.797	19,7%	1.656.100	100,10	45.710	45,4%
XII 24.	100,1	1.492,58 10,9%	21.786,02	255.231,18	33.171,53	13.821,10	129.973	99,74	21.958	...	1.657.549	100,09	50.683	...

Напомена: Републички завод за статистику је променио методологију обрачуна просечне зараде од 2018. године, тако да ће се месечна саопштења о просечним зарадама убудуће објављивати 55 дана по истеку месеца на који се зарада односи.

ПРЕГЛЕД ОСНОВНИХ НОРМИ ИЗ ЗАКОНА О ПИО

Члан 80. Закона о пензијском и инвалидском осигурању ("Сл. гласник РС", број 86/2019):

Пензија се почев од пензије за месец јануар текуће године усклађује у проценту који представља збир половине процента промене потрошачких цена и половине процента промене просечне зараде без пореза и доприноса.

Усклађивање пензије у смислу става 1. овог члана врши се на основу података органа надлежног за послове статистике о промени просечне зараде без пореза и доприноса запослених на територији Републике Србије и промени потрошачких цена за период од 12 месеци рачунајући уназад почев од месеца јуна претходне календарске године, у односу на период од 12 месеци који претходи наведеном периоду.

Чл. 61: ВИСИНА ПЕНЗИЈЕ = ЛИЧНИ БОД x ВРЕДНОСТ ОПШТЕГ БОДА
Чл. 62: ЛИЧНИ БОД = ЛИЧНИ КОЕФИЦИЈЕНТ ОСИГУРАНИКА x ПЕНЗИЈСКИ СТАЖ ОСИГУРАНИКА
Утврдила Влада Републике Србије - усклађује се као пензија ОПШТИ БОД Почетна вредност 218,30 динара - од 01. априла 2003. године (чл. 70, чл. 249)
Чл. 78: Лични коефицијент не може износити више од 3,8
Чл. 63. ст 1: ГОДИШЊИ ЛИЧНИ КОЕФИЦИЈЕНТ = $\frac{\text{УКУПНА ГОДИШЊА ЗАРАДА ОСИГУРАНИКА}}{\text{ПРОСЕЧНА ГОДИШЊА ЗАРАДА У РЕПУБЛИЦИ}}$
Чл. 63. ст. 6: Годишњи лични коефицијент може износити највише пет.

НАЈНИЖИ ИЗНОС СТАРОСНЕ, ПРЕВРЕМЕНЕ СТАРОСНЕ ОДНОСНО ИНВАЛИДСКЕ ПЕНЗИЈЕ утврђен од 01. јануара 2011. године (чл. 76) износи:
- 11.447,81 за категорију запослених и самосталних делатности - 9.000,00 за категорију пољопривредника

Чл. 124Б: НАКНАДА ПОГРЕБНИХ ТРОШКОВА надаље се усклађује на исти начин као и пензија.	
ЈАНУАР - НОВЕМБАР 2024	ДЕЦЕМБАР 2024
68.863	76.369

Чл. 19: Осигураник стиче право на старосну пензију		
МУШКАРАЦ	65 година живота и најмање 15 година стажа	45 година осигурања
ЖЕНА		

Чл 19а: изузетно од чл. 19 овог Закона, осигураник жена која наврши најмање 15 година стажа осигурања стиче право на старосну пензију кад наврши године живота:			
--	--	--	--

ГОДИНА	СТАЖ	ГОДИНА	СТАЖ
2015	60 година и 6 месеци	2024	63 године и 8 месеци
2016	61 годину	2025	63 године и 10 месеци
2017	61 годину и 6 месеци	2026	64 године
2018	62 године	2027	64 године и 2 месеца
2019	62 године и 6 месеци	2028	64 године и 4 месеца
2020	63 године	2029	64 године и 6 месеци
2021	63 године и 2 месеца	2030	64 године и 8 месеци
2022	63 године и 4 месеца	2031	64 године и 10 месеци
2023	63 године и 6 месеци	2032	65 година

УСЛОВИ ЗА ПРЕВРЕМЕНУ СТАРОСНУ ПЕНЗИЈУ:		
<p>Чл 70а: Висина превремене старосне пензије одређује се на исти начин као и висина старосне пензије, с тим што се износ тако одређене пензије трајно умањује за 0,34% за сваки месец пре навршених 65 година живота.</p> <p>Чл 70б: Изузетно од члана 70а, овог закона, осигуранику жени се превремена пензија одређује на начин како се одређује старосна пензија, с тим што се износ те пензије трајно умањује за 0,34% за сваки месец ранијег одласка у пензију пре навршених година живота предвиђених чланом 19а Закона.</p> <p>Чл 70в: Износ превремене старосне пензије утврђен у складу са чл. 70а и 70б овог закона умањује се највише до 20,4%.</p> <p>Чл. 19б: Осигураник стиче право на превремену старосну пензију кад наврши најмање 40 година стажа осигурања и најмање 60 година живота.</p> <p>Чл. 19в: Изузетно од члана 19б овог закона, осигураник стиче право на превремену старосну пензију кад наврши:</p>		
ГОДИНА	МУШКАРАЦ	ЖЕНА
2015	55 година живота и 40 година стажа осигурања	54 година и 4 месеца живота и 36 година и 4 месеца стажа осигурања
2016	55 година и 8 месеци живота и 40 година стажа осигурања	55 година живота и 37 година стажа осигурања
2017	56 година и 4 месеца живота и 40 година стажа осигурања	55 година живота и 8 месеци и 37 година и 6 месеци стажа осигурања
2018	57 година живота и 40 година стажа осигурања	56 година и 4 месеци живота и 38 година стажа осигурања
2019	57 година и 8 месеци живота и 40 година стажа осигурања	57 година живота и 38 година и 6 месеци стажа осигурања
2020	58 година и 4 месеца живота и 40 година стажа осигурања	57 година и 8 месеци живота и 39 година стажа осигурања
2021	59 година живота и 40 година стажа осигурања	58 година и 4 месеца живота и 39 година и 4 месеца стажа осигурања
2022	59 година и 6 месеци живота и 40 година стажа осигурања	59 година живота и 39 година и 8 месеци стажа осигурања
2023	60 година живота и 40 година стажа осигурања	59 година и 6 месеци живота и 40 година стажа осигурања

БРОЈ КОРИСНИКА ПО ВРСТИ ПЕНЗИЈЕ И ПРОСЕЧАН ИЗНОС ПЕНЗИЈЕ У 2024. ГОДИНИ

СВЕ КАТЕГОРИЈЕ	СТАРОСНА		ИНВАЛИДСКА		ПОРОДИЧНА		УКУПНО	
	БРОЈ КОРИСНИКА	ПРОСЕЧАН ИЗНОС ПЕНЗИЈЕ	БРОЈ КОРИСНИКА	ПРОСЕЧАН ИЗНОС ПЕНЗИЈЕ	БРОЈ КОРИСНИКА	ПРОСЕЧАН ИЗНОС ПЕНЗИЈЕ	БРОЈ КОРИСНИКА	ПРОСЕЧАН ИЗНОС ПЕНЗИЈЕ
Јануар	1.092.982	49.101	232.287	42.225	326.275	36.992	1.651.544	45.742
Фебруар	1.093.730	49.105	231.687	42.188	326.050	36.977	1.651.467	45.740
Март	1.094.702	49.109	231.482	42.150	326.177	36.974	1.652.361	45.739
Април	1.095.757	49.103	231.310	42.120	326.263	36.965	1.653.330	45.731
Мај	1.095.715	49.098	230.798	42.088	325.523	36.984	1.652.036	45.732
Јун	1.097.029	49.086	230.713	42.063	325.757	36.969	1.653.499	45.719
Јул	1.098.116	49.070	230.120	42.038	325.451	36.962	1.653.687	45.709
Август	1.098.653	49.061	229.475	42.013	324.991	36.957	1.653.119	45.703
Септембар	1.100.515	49.044	229.206	41.991	323.179	37.017	1.652.900	45.714
Октобар	1.103.345	49.036	228.926	41.960	322.208	37.029	1.654.479	45.719
Новембар	1.104.590	49.035	228.287	41.945	323.223	37.004	1.656.100	45.710
Децембар	1.106.268	54.370	227.944	46.499	323.337	41.017	1.657.549	50.683
ПРОСЕК за период	1.098.450	49.521	230.186	42.437	324.870	37.319	1.653.506	46.138
Структура броја корисника за период	66,4%		13,9%		19,6%		100,0%	

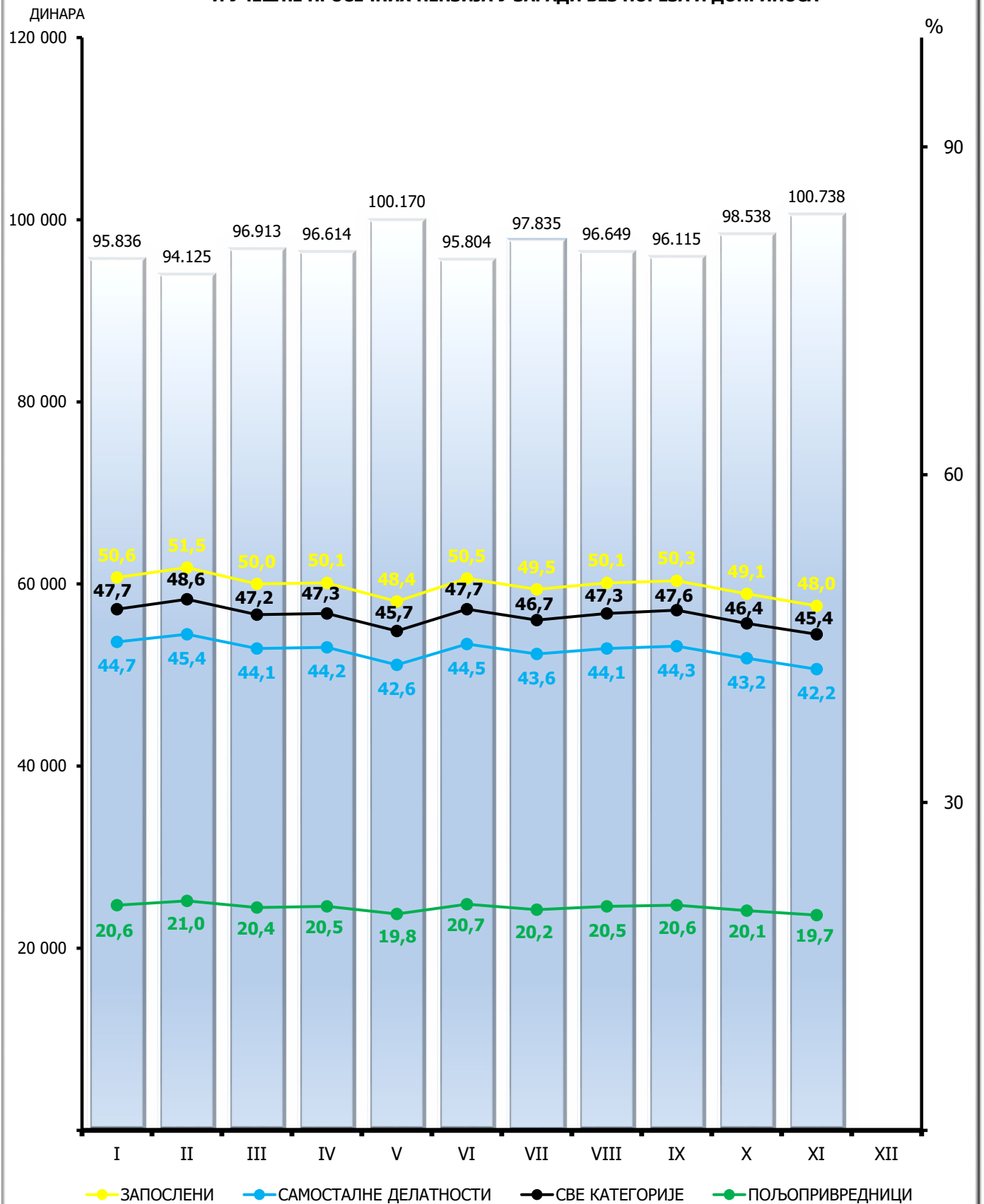
ЗАПОСЛЕНИ	СТАРОСНА		ИНВАЛИДСКА		ПОРОДИЧНА		УКУПНО	
	БРОЈ КОРИСНИКА	ПРОСЕЧАН ИЗНОС ПЕНЗИЈЕ	БРОЈ КОРИСНИКА	ПРОСЕЧАН ИЗНОС ПЕНЗИЈЕ	БРОЈ КОРИСНИКА	ПРОСЕЧАН ИЗНОС ПЕНЗИЈЕ	БРОЈ КОРИСНИКА	ПРОСЕЧАН ИЗНОС ПЕНЗИЈЕ
Јануар	910.107	52.728	204.624	43.514	289.159	38.605	1.403.890	48.476
Фебруар	911.007	52.717	204.057	43.479	288.948	38.585	1.404.012	48.466
Март	912.141	52.705	203.838	43.443	289.012	38.580	1.404.991	48.456
Април	913.145	52.688	203.670	43.412	289.072	38.569	1.405.887	48.441
Мај	913.219	52.672	203.187	43.382	288.367	38.588	1.404.773	48.437
Јун	914.611	52.647	203.106	43.354	288.607	38.567	1.406.324	48.415
Јул	915.750	52.616	202.555	43.328	288.311	38.558	1.406.616	48.397
Август	916.640	52.587	201.936	43.305	287.898	38.549	1.406.474	48.381
Септембар	918.326	52.559	201.653	43.284	286.375	38.609	1.406.354	48.388
Октобар	920.990	52.537	201.367	43.256	285.568	38.618	1.407.925	48.386
Новембар	922.360	52.522	200.766	43.241	286.361	38.593	1.409.487	48.370
Децембар	923.938	58.224	200.437	47.939	286.418	42.779	1.410.793	53.627
ПРОСЕК за период	916.020	53.104	202.600	43.741	287.841	38.932	1.406.461	48.855
Структура броја корисника за период	65,1%		14,4%		20,5%		100,0%	

БРОЈ КОРИСНИКА ПО ВРСТИ ПЕНЗИЈЕ И ПРОСЕЧАН ИЗНОС ПЕНЗИЈЕ У 2024. ГОДИНИ

САМОСТАЛНЕ ДЕЛАТНОСТИ	СТАРОСНА		ИНВАЛИДСКА		ПОРОДИЧНА		УКУПНО	
	БРОЈ КОРИСНИКА	ПРОСЕЧАН ИЗНОС ПЕНЗИЈЕ	БРОЈ КОРИСНИКА	ПРОСЕЧАН ИЗНОС ПЕНЗИЈЕ	БРОЈ КОРИСНИКА	ПРОСЕЧАН ИЗНОС ПЕНЗИЈЕ	БРОЈ КОРИСНИКА	ПРОСЕЧАН ИЗНОС ПЕНЗИЈЕ
Јануар	76.582	45.724	16.287	40.880	19.608	33.090	112.477	42.820
Фебруар	76.907	45.684	16.276	40.810	19.669	33.070	112.852	42.783
Март	77.286	45.642	16.304	40.730	19.743	33.098	113.333	42.750
Април	77.676	45.603	16.298	40.706	19.814	33.069	113.788	42.719
Мај	78.022	45.567	16.280	40.649	19.841	33.075	114.143	42.695
Јун	78.282	45.515	16.279	40.643	19.883	33.068	114.444	42.660
Јул	78.673	45.457	16.278	40.595	19.919	33.059	114.870	42.619
Август	78.874	45.428	16.279	40.559	19.935	33.051	115.088	42.595
Септембар	79.344	45.360	16.302	40.512	19.741	33.147	115.387	42.586
Октобар	79.833	45.298	16.298	40.466	19.635	33.194	115.766	42.565
Новембар	80.143	45.250	16.290	40.447	19.865	33.114	116.298	42.505
Децембар	80.561	50.123	16.288	44.800	19.934	36.670	116.783	47.084
ПРОСЕК за период	78.515	45.896	16.288	40.983	19.799	33.394	114.602	43.038
Структура броја корисника за период	68,5%		14,2%		17,3%		100,0%	

ПОЉО-ПРИВРЕДНИЦИ	СТАРОСНА		ИНВАЛИДСКА		ПОРОДИЧНА		УКУПНО	
	БРОЈ КОРИСНИКА	ПРОСЕЧАН ИЗНОС ПЕНЗИЈЕ	БРОЈ КОРИСНИКА	ПРОСЕЧАН ИЗНОС ПЕНЗИЈЕ	БРОЈ КОРИСНИКА	ПРОСЕЧАН ИЗНОС ПЕНЗИЈЕ	БРОЈ КОРИСНИКА	ПРОСЕЧАН ИЗНОС ПЕНЗИЈЕ
Јануар	106.293	20.486	11.376	20.963	17.508	14.717	135.177	19.779
Фебруар	105.816	20.487	11.354	20.967	17.433	14.724	134.603	19.781
Март	105.275	20.494	11.340	20.964	17.422	14.730	134.037	19.785
Април	104.936	20.495	11.342	20.964	17.377	14.736	133.655	19.786
Мај	104.474	20.496	11.331	20.955	17.315	14.743	133.120	19.787
Јун	104.136	20.498	11.328	20.956	17.267	14.749	132.731	19.789
Јул	103.693	20.500	11.287	20.953	17.221	14.757	132.201	19.791
Август	103.139	20.502	11.260	20.949	17.158	14.775	131.557	19.793
Септембар	102.845	20.503	11.251	20.949	17.063	14.772	131.159	19.795
Октобар	102.522	20.505	11.261	20.943	17.005	14.773	130.788	19.798
Новембар	102.087	20.506	11.231	20.936	16.997	14.782	130.315	19.797
Децембар	101.769	22.746	11.219	23.222	16.985	16.402	129.973	21.958
ПРОСЕК за период	103.915	20.681	11.298	21.142	17.229	14.886	132.443	19.966
Структура броја корисника за период	78,5%		8,5%		13,0%		100,0%	

**ПРОСЕЧНА ЗАРАДА БЕЗ ПОРЕЗА И ДОПРИНОСА У 2024. ГОДИНИ
И УЧЕШЋЕ ПРОСЕЧНИХ ПЕНЗИЈА У ЗАРАДИ БЕЗ ПОРЕЗА И ДОПРИНОСА**



КОРИСНИЦИ ПЕНЗИЈЕ ПО ОПШТИМ И ПОСЕБНИМ ПРОПИСИМА

СВЕ КАТЕГОРИЈЕ

2024 год.	МЕСЕЦ	ПО ОПШТИМ ПРОПИСИМА	ПО ПОСЕБНИМ ПРОПИСИМА												ПО ПОСЕБНИМ ПРОПИСИМА УКУПНО	УКУПНО
			По посебним савезним прописима					По посебним републичким прописима								
			Учесници НОР-а пре 9.IX 1943	Носиоци споменице 1941. године	Савезно МИП	Савезно МУП	Административне пензије	Учесници НОР-а после 9.IX 1943	Борци на одговорним дужностима	Републичко МУП	Изузетне пензије	Академици	Рудари	Професионална војна лица		
БРОЈ КОРИСНИКА ПЕНЗИЈА	Јануар	1.580.929	1.766	243	166	689	531	6.164	47	28.377	24	11	616	31.981	70.615	1.651.544
	Фебруар	1.581.065	1.721	239	165	687	522	6.021	47	28.458	24	12	611	31.895	70.402	1.651.467
	Март	1.582.006	1.703	235	165	682	519	5.921	47	28.614	24	12	599	31.834	70.355	1.652.361
	Април	1.583.097	1.682	234	165	678	516	5.839	46	28.671	24	12	590	31.776	70.233	1.653.330
	Мај	1.582.116	1.665	232	165	675	512	5.764	46	28.727	24	12	582	31.516	69.920	1.652.036
	Јун	1.583.375	1.650	230	165	673	509	5.698	46	28.811	24	12	577	31.729	70.124	1.653.499
	Јул	1.583.716	1.627	226	166	669	505	5.588	47	28.865	24	12	571	31.671	69.971	1.653.687
	Август	1.583.268	1.594	218	166	668	502	5.510	47	28.912	23	12	567	31.632	69.851	1.653.119
	Септембар	1.583.174	1.569	213	166	661	498	5.434	46	28.972	23	11	566	31.567	69.726	1.652.900
	Октобар	1.584.748	1.554	211	165	654	491	5.363	44	29.125	24	12	561	31.527	69.731	1.654.479
	Новембар	1.586.387	1.522	206	163	656	487	5.262	44	29.270	23	12	553	31.515	69.713	1.656.100
	Децембар	1.587.819	1.499	203	161	653	485	5.198	43	29.403	23	12	546	31.504	69.730	1.657.549
ПРОСЕЧАН ИЗНОС ПЕНЗИЈЕ	Јануар	43.925	57.651	88.778	78.471	80.670	60.561	46.785	53.383	91.474	83.762	82.687	46.743	92.546	86.416	45.742
	Фебруар	43.922	57.546	88.911	78.342	80.612	60.707	46.865	53.383	91.511	83.762	78.140	46.691	92.582	86.554	45.740
	Март	43.920	57.533	88.918	78.239	80.580	60.673	46.878	53.383	91.519	83.762	78.140	46.748	92.587	86.638	45.739
	Април	43.913	57.572	88.878	77.968	80.416	60.756	46.949	53.369	91.524	83.762	78.140	46.736	92.610	86.716	45.731
	Мај	43.918	57.646	88.741	77.981	80.480	60.751	46.943	53.369	91.529	83.762	78.140	46.725	92.650	86.775	45.732
	Јун	43.898	57.481	88.441	77.981	80.451	60.736	47.052	53.369	91.553	83.762	78.140	46.651	92.611	86.842	45.719
	Јул	43.887	57.426	87.956	77.781	80.516	60.762	47.064	53.383	91.584	83.762	78.140	46.760	92.614	86.932	45.709
	Август	43.881	57.428	88.259	77.781	80.414	60.608	47.115	53.383	91.608	86.412	78.140	46.699	92.599	87.000	45.703
	Септембар	43.892	57.464	88.434	77.786	80.449	60.581	47.176	52.865	91.641	86.412	82.687	46.680	92.637	87.093	45.714
	Октобар	43.896	57.406	88.038	77.793	80.466	60.500	47.136	52.812	91.666	83.762	78.140	46.738	92.621	87.150	45.719
	Новембар	43.884	57.470	88.743	77.881	80.526	60.413	47.208	52.812	91.666	86.412	78.140	46.757	92.636	87.253	45.710
	Децембар	48.657	63.852	98.950	86.546	89.186	66.765	52.351	58.537	101.644	95.831	86.657	51.759	102.726	96.822	50.683

КОРИСНИЦИ ПЕНЗИЈЕ ПО ОПШТИМ И ПОСЕБНИМ ПРОПИСИМА

ЗАПОСЛЕНИ

2024 год.	МЕСЕЦ	ПО ОПШТИМ ПРОПИСИМА	ПО ПОСЕБНИМ ПРОПИСИМА												ПО ПОСЕБНИМ ПРОПИСИМА УКУПНО	СВЕГА
			По посебним савезним прописима						По посебним републичким прописима							
			Учесници НОР-а пре 9.IX 1943	Носиоци споменице 1941. године	Савезно МИП	Савезно МУП	Админи- стративне пензије	Учесници НОР-а после 9.IX 1943	Борци на одговорним дужностима	Републичко МУП	Изузетне пензије	Академици	Рудари	Професионална војна лица		
БРОЈ КОРИСНИКА ПЕНЗИЈА	Јануар	1.333.746	1.724	239	166	689	531	5.739	47	28.377	24	11	616	31.981	70.144	1.403.890
	Фебруар	1.334.068	1.681	235	165	687	522	5.607	47	28.458	24	12	611	31.895	69.944	1.404.012
	Март	1.335.087	1.663	231	165	682	519	5.514	47	28.614	24	12	599	31.834	69.904	1.404.991
	Април	1.336.092	1.643	230	165	678	516	5.444	46	28.671	24	12	590	31.776	69.795	1.405.887
	Мај	1.335.285	1.626	228	165	675	512	5.375	46	28.727	24	12	582	31.516	69.488	1.404.773
	Јун	1.336.625	1.612	226	165	673	509	5.315	46	28.811	24	12	577	31.729	69.699	1.406.324
	Јул	1.337.067	1.589	222	166	669	505	5.208	47	28.865	24	12	571	31.671	69.549	1.406.616
	Август	1.337.037	1.556	214	166	668	502	5.138	47	28.912	23	12	567	31.632	69.437	1.406.474
	Септембар	1.337.040	1.531	209	166	661	498	5.064	46	28.972	23	11	566	31.567	69.314	1.406.354
	Октобар	1.338.603	1.516	207	165	654	491	4.996	44	29.125	24	12	561	31.527	69.322	1.407.925
	Новембар	1.340.175	1.485	202	163	656	487	4.902	44	29.270	23	12	553	31.515	69.312	1.409.487
	Децембар	1.341.460	1.462	199	161	653	485	4.842	43	29.403	23	12	546	31.504	69.333	1.410.793
ПРОСЕЧАН ИЗНОС ПЕНЗИЈЕ	Јануар	46.461	57.874	89.239	78.471	80.670	60.561	48.072	53.383	91.474	83.762	82.687	46.743	92.546	86.785	48.476
	Фебруар	46.450	57.758	89.382	78.342	80.612	60.707	48.152	53.383	91.511	83.762	78.140	46.691	92.582	86.915	48.466
	Март	46.438	57.754	89.397	78.239	80.580	60.673	48.152	53.383	91.519	83.762	78.140	46.748	92.587	86.993	48.456
	Април	46.424	57.783	89.359	77.968	80.416	60.756	48.190	53.369	91.524	83.762	78.140	46.736	92.610	87.061	48.441
	Мај	46.424	57.861	89.223	77.981	80.480	60.751	48.167	53.369	91.529	83.762	78.140	46.725	92.650	87.116	48.437
	Јун	46.394	57.682	88.923	77.981	80.451	60.736	48.264	53.369	91.553	83.762	78.140	46.651	92.611	87.176	48.415
	Јул	46.375	57.629	88.437	77.781	80.516	60.762	48.286	53.383	91.584	83.762	78.140	46.760	92.614	87.263	48.397
	Август	46.359	57.635	88.764	77.781	80.414	60.608	48.320	53.383	91.608	86.412	78.140	46.699	92.599	87.325	48.381
	Септембар	46.365	57.675	88.955	77.786	80.449	60.581	48.410	52.865	91.641	86.412	82.687	46.680	92.637	87.419	48.388
	Октобар	46.362	57.617	88.556	77.793	80.466	60.500	48.369	52.812	91.666	83.762	78.140	46.738	92.621	87.474	48.386
	Новембар	46.343	57.686	89.287	77.881	80.526	60.413	48.447	52.812	91.666	86.412	78.140	46.757	92.636	87.571	48.370
	Децембар	51.377	64.099	99.574	86.546	89.186	66.765	53.730	58.537	101.644	95.831	86.657	51.759	102.726	97.171	53.627

КОРИСНИЦИ ПЕНЗИЈЕ ПО ОПШТИМ И ПОСЕБНИМ ПРОПИСИМА

САМОСТАЛНЕ ДЕЛАТНОСТИ

2024 год.	МЕСЕЦ	ПО ОПШТИМ ПРОПИСИМА	ПО ПОСЕБНИМ ПРОПИСИМА											ПО ПОСЕБНИМ ПРОПИСИМА УКУПНО	СВЕГА	
			По посебним савезним прописима					По посебним републичким прописима								
			Учесници НОР-а пре 9.IX 1943	Носиоци споменице 1941. године	Савезно МИП	Савезно МУП	Админи- стративне пензије	Учесници НОР-а после 9.IX 1943	Борци на одговорним дужностима	Републичко МУП	Изузетне пензије	Академици	Рудари			Професионална војна лица
БРОЈ КОРИСНИКА ПЕНЗИЈА	Јануар	112.237	20	4				216							240	112.477
	Фебруар	112.615	20	4				213							237	112.852
	Март	113.096	19	4				214							237	113.333
	Април	113.557	19	4				208							231	113.788
	Мај	113.914	19	4				206							229	114.143
	Јун	114.216	19	4				205							228	114.444
	Јул	114.643	19	4				204							227	114.870
	Август	114.863	19	4				202							225	115.088
	Септембар	115.164	19	4				200							223	115.387
	Октобар	115.543	19	4				200							223	115.766
	Новембар	116.078	19	4				197							220	116.298
	Децембар	116.565	19	4				195							218	116.783
ПРОСЕЧАН ИЗНОС ПЕНЗИЈЕ	Јануар	42.817	56.645	61.233				43.061							44.495	42.820
	Фебруар	42.780	56.645	61.233				42.750							44.235	42.783
	Март	42.748	57.282	61.233				42.466							43.971	42.750
	Април	42.716	57.282	61.233				42.886							44.388	42.719
	Мај	42.691	57.282	61.233				43.097							44.590	42.695
	Јун	42.656	57.282	61.233				43.123							44.621	42.660
	Јул	42.614	57.282	61.233				43.232							44.725	42.619
	Август	42.591	57.282	61.233				43.197							44.707	42.595
	Септембар	42.582	57.282	61.233				43.023							44.565	42.586
	Октобар	42.561	57.282	61.233				42.901							44.455	42.565
	Новембар	42.501	57.282	61.233				42.713							44.308	42.505
	Децембар	47.081	63.526	67.907				47.207							49.009	47.084

КОРИСНИЦИ ПЕНЗИЈЕ ПО ОПШТИМ И ПОСЕБНИМ ПРОПИСИМА

ПОЉОПРИВРЕДНИЦИ

2024 год.	МЕСЕЦ	ПО ОПШТИМ ПРОПИСИМА	ПО ПОСЕБНИМ ПРОПИСИМА											ПО ПОСЕБНИМ ПРОПИСИМА УКУПНО	СВЕГА	
			По посебним савезним прописима					По посебним републичким прописима								Професионална војна лица
			Учесници НОР-а пре 9.IX 1943	Носиоци споменице 1941. године	Савезно МИП	Савезно МУП	Административне пензије	Учесници НОР-а после 9.IX 1943	Борци на одговорним дужностима	Републичко МУП	Изузетне пензије	Академици	Рудари			
БРОЈ КОРИСНИКА ПЕНЗИЈА	Јануар	134.946	22					209							231	135.177
	Фебруар	134.382	20					201							221	134.603
	Март	133.823	21					193							214	134.037
	Април	133.448	20					187							207	133.655
	Мај	132.917	20					183							203	133.120
	Јун	132.534	19					178							197	132.731
	Јул	132.006	19					176							195	132.201
	Август	131.368	19					170							189	131.557
	Септембар	130.970	19					170							189	131.159
	Октобар	130.602	19					167							186	130.788
	Новембар	130.134	18					163							181	130.315
	Децембар	129.794	18					161							179	129.973
ПРОСЕЧАН ИЗНОС ПЕНЗИЈЕ	Јануар	19.782	41.144					15.299							17.760	19.779
	Фебруар	19.784	40.629					15.326							17.616	19.781
	Март	19.788	40.297					15.361							17.808	19.785
	Април	19.789	40.479					15.338							17.767	19.786
	Мај	19.790	40.479					15.327							17.805	19.787
	Јун	19.792	40.622					15.371							17.806	19.789
	Јул	19.793	40.622					15.356							17.818	19.791
	Август	19.796	40.622					15.343							17.884	19.793
	Септембар	19.798	40.622					15.308							17.853	19.795
	Октобар	19.806	40.622					15.336							17.919	19.803
	Новембар	19.800	39.848					15.375							17.809	19.797
	Децембар	21.961	44.192					17.083							19.809	21.958

**КОРИСНИЦИ НОВЧАНЕ НАКНАДЕ ЗА ПОМОЋ И НЕГУ ДРУГОГ ЛИЦА
У 2024. ГОДИНИ**

СВЕ КАТЕГОРИЈЕ

МЕСЕЦ	ЈЕДИНО ПРАВО		ПРАВО УЗ ПЕНЗИЈУ		УКУПНО	
	БРОЈ КОРИСНИКА	ПРОСЕЧАН ИЗНОС	БРОЈ КОРИСНИКА	ПРОСЕЧАН ИЗНОС	БРОЈ КОРИСНИКА	ПРОСЕЧАН ИЗНОС
I	3.538	19.477	77.325	29.541	80.863	29.101
II	3.518	19.473	77.239	29.542	80.757	29.104
III	3.499	19.500	77.792	29.548	81.291	29.116
IV	3.458	19.482	78.375	29.552	81.833	29.126
V	3.427	19.431	78.639	29.553	82.066	29.130
VI	3.406	19.437	78.979	29.556	82.385	29.138
VII	3.396	19.448	79.452	29.561	82.848	29.146
VIII	3.396	19.516	79.330	29.562	82.726	29.150
IX	3.378	19.475	79.076	29.563	82.454	29.149
X	3.388	19.617	79.320	29.564	82.708	29.156
XI	3.368	19.639	79.742	29.568	83.110	29.166
XII	3.378	21.877	80.811	32.797	84.189	32.358

ЗАПОСЛЕНИ

МЕСЕЦ	ЈЕДИНО ПРАВО		ПРАВО УЗ ПЕНЗИЈУ		УКУПНО	
	БРОЈ КОРИСНИКА	ПРОСЕЧАН ИЗНОС	БРОЈ КОРИСНИКА	ПРОСЕЧАН ИЗНОС	БРОЈ КОРИСНИКА	ПРОСЕЧАН ИЗНОС
I	3.406	19.379	63.831	29.473	67.237	28.962
II	3.385	19.372	63.755	29.474	67.140	28.965
III	3.370	19.411	64.207	29.481	67.577	28.979
IV	3.334	19.407	64.732	29.486	68.066	28.992
V	3.307	19.366	64.998	29.487	68.305	28.997
VI	3.285	19.369	65.255	29.491	68.540	29.006
VII	3.276	19.384	65.636	29.497	68.912	29.016
VIII	3.278	19.453	65.559	29.499	68.837	29.021
IX	3.259	19.407	65.408	29.500	68.667	29.021
X	3.270	19.550	65.551	29.501	68.821	29.028
XI	3.250	19.572	65.802	29.506	69.052	29.038
XII	3.263	21.817	66.688	32.728	69.951	32.219

**КОРИСНИЦИ НОВЧАНЕ НАКНАДЕ ЗА ПОМОЋ И НЕГУ ДРУГОГ ЛИЦА
У 2024. ГОДИНИ**

САМОСТАЛНЕ ДЕЛАТНОСТИ

МЕСЕЦ	ЈЕДИНО ПРАВО		ПРАВО УЗ ПЕНЗИЈУ		УКУПНО	
	БРОЈ КОРИСНИКА	ПРОСЕЧАН ИЗНОС	БРОЈ КОРИСНИКА	ПРОСЕЧАН ИЗНОС	БРОЈ КОРИСНИКА	ПРОСЕЧАН ИЗНОС
I	46	21.224	3.995	29.843	4.041	29.745
II	47	21.409	4.011	29.843	4.058	29.745
III	44	20.829	4.057	29.844	4.101	29.747
IV	42	20.397	4.071	29.844	4.113	29.748
V	43	20.618	4.086	29.844	4.129	29.748
VI	45	21.031	4.125	29.845	4.170	29.750
VII	43	20.618	4.154	29.845	4.197	29.751
VIII	42	20.995	4.168	29.846	4.210	29.757
IX	44	21.400	4.158	29.845	4.202	29.757
X	44	21.400	4.184	29.851	4.228	29.763
XI	44	21.400	4.204	29.851	4.248	29.764
XII	43	23.513	4.254	33.112	4.297	33.016

ПОЉОПРИВРЕДНИЦИ

МЕСЕЦ	ЈЕДИНО ПРАВО		ПРАВО УЗ ПЕНЗИЈУ		УКУПНО	
	БРОЈ КОРИСНИКА	ПРОСЕЧАН ИЗНОС	БРОЈ КОРИСНИКА	ПРОСЕЧАН ИЗНОС	БРОЈ КОРИСНИКА	ПРОСЕЧАН ИЗНОС
I	86	22.413	9.499	29.872	9.585	29.805
II	86	22.413	9.473	29.871	9.559	29.804
III	85	22.324	9.528	29.874	9.613	29.807
IV	82	22.047	9.572	29.874	9.654	29.808
V	77	21.536	9.555	29.874	9.632	29.807
VI	76	21.426	9.599	29.874	9.675	29.808
VII	77	21.536	9.662	29.872	9.739	29.806
VIII	76	21.426	9.603	29.872	9.679	29.805
IX	75	21.313	9.510	29.871	9.585	29.804
X	74	21.536	9.585	29.869	9.659	29.805
XI	74	21.536	9.736	29.870	9.810	29.807
XII	72	23.625	9.869	33.126	9.941	33.057

КОРИСНИЦИ НОВЧАНЕ НАКНАДЕ ЗА ТЕЛЕСНО ОШТЕЋЕЊЕ У 2024. ГОДИНИ

СВЕ КАТЕГОРИЈЕ

МЕСЕЦ	ПОВРЕДА НА РАДУ И ПРОФЕСИОНАЛНО ОБОЉЕЊЕ						БОЛЕСТ ИЛИ ПОВРЕДА ВАН РАДА						УКУПНО	
	ЈЕДИНО ПРАВО		ПРАВО УЗ ПЕНЗИЈУ		СВЕГА		ЈЕДИНО ПРАВО		ПРАВО УЗ ПЕНЗИЈУ		СВЕГА			
	БРОЈ КОРИСНИКА	ПРОСЕЧАН ИЗНОС	БРОЈ КОРИСНИКА	ПРОСЕЧАН ИЗНОС	БРОЈ КОРИСНИКА	ПРОСЕЧАН ИЗНОС	БРОЈ КОРИСНИКА	ПРОСЕЧАН ИЗНОС	БРОЈ КОРИСНИКА	ПРОСЕЧАН ИЗНОС	БРОЈ КОРИСНИКА	ПРОСЕЧАН ИЗНОС	БРОЈ КОРИСНИКА	ПРОСЕЧАН ИЗНОС
I	1.346	4.865	4.379	5.968	5.725	5.709	3.362	2.564	30.896	2.396	34.258	2.413	39.983	2.885
II	1.336	4.873	4.369	5.966	5.705	5.710	3.336	2.568	30.633	2.397	33.969	2.413	39.674	2.888
III	1.332	4.869	4.352	5.966	5.684	5.709	3.317	2.572	30.415	2.396	33.732	2.413	39.416	2.889
IV	1.322	4.871	4.339	5.969	5.661	5.713	3.304	2.582	30.240	2.396	33.544	2.414	39.205	2.890
V	1.317	4.883	4.325	5.959	5.642	5.708	3.274	2.582	30.078	2.396	33.352	2.414	38.994	2.890
VI	1.310	4.877	4.312	5.964	5.622	5.711	3.256	2.585	29.886	2.396	33.142	2.415	38.764	2.893
VII	1.305	4.865	4.296	5.967	5.601	5.710	3.233	2.585	29.693	2.397	32.926	2.416	38.527	2.895
VIII	1.301	4.871	4.287	5.966	5.588	5.711	3.218	2.590	29.478	2.398	32.696	2.417	38.284	2.898
IX	1.294	4.884	4.282	5.964	5.576	5.713	3.183	2.592	29.293	2.398	32.476	2.417	38.052	2.900
X	1.284	4.882	4.272	5.967	5.556	5.716	3.147	2.595	29.137	2.398	32.284	2.417	37.840	2.901
XI	1.277	4.891	4.255	5.966	5.532	5.718	3.122	2.598	28.960	2.398	32.082	2.418	37.614	2.903
XII	1.263	5.415	4.251	6.616	5.514	6.341	3.099	2.883	28.768	2.660	31.867	2.682	37.381	3.221

ЗАПОСЛЕНИ

МЕСЕЦ	ПОВРЕДА НА РАДУ И ПРОФЕСИОНАЛНО ОБОЉЕЊЕ						БОЛЕСТ ИЛИ ПОВРЕДА ВАН РАДА						УКУПНО	
	ЈЕДИНО ПРАВО		ПРАВО УЗ ПЕНЗИЈУ		СВЕГА		ЈЕДИНО ПРАВО		ПРАВО УЗ ПЕНЗИЈУ		СВЕГА			
	БРОЈ КОРИСНИКА	ПРОСЕЧАН ИЗНОС	БРОЈ КОРИСНИКА	ПРОСЕЧАН ИЗНОС	БРОЈ КОРИСНИКА	ПРОСЕЧАН ИЗНОС	БРОЈ КОРИСНИКА	ПРОСЕЧАН ИЗНОС	БРОЈ КОРИСНИКА	ПРОСЕЧАН ИЗНОС	БРОЈ КОРИСНИКА	ПРОСЕЧАН ИЗНОС	БРОЈ КОРИСНИКА	ПРОСЕЧАН ИЗНОС
I	1.317	4.859	3.896	5.861	5.213	5.608	3.262	2.546	29.625	2.380	32.887	2.396	38.100	2.836
II	1.307	4.868	3.887	5.858	5.194	5.609	3.236	2.550	29.369	2.380	32.605	2.397	37.799	2.838
III	1.303	4.863	3.873	5.860	5.176	5.609	3.218	2.553	29.159	2.380	32.377	2.397	37.553	2.840
IV	1.293	4.865	3.863	5.863	5.156	5.613	3.206	2.565	28.993	2.380	32.199	2.398	37.355	2.842
V	1.289	4.879	3.851	5.855	5.140	5.610	3.177	2.564	28.834	2.379	32.011	2.398	37.151	2.842
VI	1.282	4.872	3.839	5.861	5.121	5.613	3.159	2.568	28.648	2.380	31.807	2.398	36.928	2.844
VII	1.277	4.860	3.824	5.863	5.101	5.612	3.138	2.567	28.455	2.381	31.593	2.399	36.694	2.846
VIII	1.274	4.867	3.818	5.862	5.092	5.613	3.124	2.573	28.244	2.381	31.368	2.400	36.460	2.849
IX	1.268	4.880	3.814	5.859	5.082	5.615	3.092	2.575	28.061	2.381	31.153	2.400	36.235	2.851
X	1.258	4.878	3.803	5.863	5.061	5.618	3.057	2.578	27.909	2.381	30.966	2.400	36.027	2.852
XI	1.251	4.886	3.789	5.862	5.040	5.620	3.031	2.580	27.735	2.381	30.766	2.401	35.806	2.854
XII	1.239	5.409	3.783	6.501	5.022	6.232	3.010	2.863	27.547	2.641	30.557	2.663	35.579	3.167

КОРИСНИЦИ НОВЧАНЕ НАКНАДЕ ЗА ТЕЛЕСНО ОШТЕЋЕЊЕ У 2024. ГОДИНИ

САМОСТАЛНЕ ДЕЛАТНОСТИ

МЕСЕЦ	ПОВРЕДА НА РАДУ И ПРОФЕСИОНАЛНО ОБОЉЕЊЕ						БОЛЕСТ ИЛИ ПОВРЕДА ВАН РАДА						УКУПНО	
	ЈЕДИНО ПРАВО		ПРАВО УЗ ПЕНЗИЈУ		СВЕГА		ЈЕДИНО ПРАВО		ПРАВО УЗ ПЕНЗИЈУ		СВЕГА			
	БРОЈ КОРИСНИКА	ПРОСЕЧАН ИЗНОС	БРОЈ КОРИСНИКА	ПРОСЕЧАН ИЗНОС	БРОЈ КОРИСНИКА	ПРОСЕЧАН ИЗНОС	БРОЈ КОРИСНИКА	ПРОСЕЧАН ИЗНОС	БРОЈ КОРИСНИКА	ПРОСЕЧАН ИЗНОС	БРОЈ КОРИСНИКА	ПРОСЕЧАН ИЗНОС	БРОЈ КОРИСНИКА	ПРОСЕЧАН ИЗНОС
I	13	4.591	194	6.470	207	6.352	36	3.427	838	2.661	874	2.693	1.081	3.394
II	13	4.591	193	6.472	206	6.353	36	3.427	834	2.660	870	2.692	1.076	3.393
III	13	4.591	192	6.453	205	6.335	36	3.427	831	2.658	867	2.690	1.072	3.387
IV	13	4.591	193	6.439	206	6.323	36	3.427	825	2.657	861	2.689	1.067	3.391
V	13	4.591	194	6.425	207	6.310	35	3.473	823	2.654	858	2.687	1.065	3.392
VI	13	4.591	193	6.433	206	6.317	36	3.427	822	2.658	858	2.690	1.064	3.392
VII	13	4.591	192	6.427	205	6.311	36	3.427	823	2.661	859	2.693	1.064	3.390
VIII	13	4.591	192	6.427	205	6.311	36	3.427	824	2.672	860	2.703	1.065	3.398
IX	12	4.558	192	6.427	204	6.318	35	3.435	823	2.670	858	2.701	1.062	3.396
X	12	4.559	193	6.414	205	6.305	35	3.435	819	2.667	854	2.698	1.059	3.397
XI	12	4.558	191	6.429	203	6.318	36	3.414	817	2.661	853	2.693	1.056	3.389
XII	11	5.137	193	7.098	204	6.993	36	3.787	813	2.953	849	2.989	1.053	3.764

ПОЉОПРИВРЕДНИЦИ

МЕСЕЦ	ПОВРЕДА НА РАДУ И ПРОФЕСИОНАЛНО ОБОЉЕЊЕ						БОЛЕСТ ИЛИ ПОВРЕДА ВАН РАДА						УКУПНО	
	ЈЕДИНО ПРАВО		ПРАВО УЗ ПЕНЗИЈУ		СВЕГА		ЈЕДИНО ПРАВО		ПРАВО УЗ ПЕНЗИЈУ		СВЕГА			
	БРОЈ КОРИСНИКА	ПРОСЕЧАН ИЗНОС	БРОЈ КОРИСНИКА	ПРОСЕЧАН ИЗНОС	БРОЈ КОРИСНИКА	ПРОСЕЧАН ИЗНОС	БРОЈ КОРИСНИКА	ПРОСЕЧАН ИЗНОС	БРОЈ КОРИСНИКА	ПРОСЕЧАН ИЗНОС	БРОЈ КОРИСНИКА	ПРОСЕЧАН ИЗНОС	БРОЈ КОРИСНИКА	ПРОСЕЧАН ИЗНОС
I	16	5.578	289	7.080	305	7.001	64	3.015	433	3.011	497	3.011	802	4.529
II	16	5.578	289	7.080	305	7.001	64	3.015	430	3.008	494	3.009	799	4.533
III	16	5.578	287	7.077	303	6.998	63	3.035	425	3.003	488	3.007	791	4.536
IV	16	5.578	283	7.089	299	7.008	62	3.003	422	3.002	484	3.002	783	4.532
V	15	5.534	280	7.063	295	6.985	62	3.003	421	2.998	483	2.999	778	4.510
VI	15	5.534	280	7.063	295	6.985	61	2.986	416	3.004	477	3.002	772	4.524
VII	15	5.534	280	7.067	295	6.989	59	3.001	415	3.008	474	3.007	769	4.535
VIII	14	5.574	277	7.078	291	7.006	58	3.022	410	3.006	468	3.008	759	4.541
IX	14	5.574	276	7.090	290	7.017	56	3.041	409	3.007	465	3.011	755	4.550
X	14	5.574	276	7.090	290	7.017	55	3.039	409	3.007	464	3.011	754	4.552
XI	14	5.574	275	7.080	289	7.007	55	3.039	408	3.005	463	3.009	752	4.545
XII	13	6.273	275	7.851	288	7.780	53	3.413	408	3.331	461	3.341	749	5.048

**ИСПЛАЋЕНЕ И РЕФУНДИРАНЕ НАКНАДЕ ЗА ОСИГУРАНИКЕ И ИНВАЛИДНУ ДЕЦУ
У 2024. ГОДИНИ**

МЕСЕЦ					ИНВАЛИДНА ДЕЦА	
	НАКНАДА ЗАРАДЕ ЗБОГ РАДА СА СКРАЋЕНИМ РАДНИМ ВРЕМЕНОМ*		НАКНАДА ЗАРАДЕ ЗБОГ МАЊЕ ЗАРАДЕ НА ДРУГОМ ПОСЛУ*			
	БРОЈ КОРИСНИКА	ПРОСЕЧАН ИЗНОС	БРОЈ КОРИСНИКА	ПРОСЕЧАН ИЗНОС	БРОЈ КОРИСНИКА	ПРОСЕЧАН ИЗНОС
I	53	53.329	209	23.400	772	29.568
II	64	36.089	395	28.364	768	29.871
III	42	43.138	216	28.100	765	29.747
IV	68	41.805	299	34.220	763	29.727
V	46	31.879	220	24.179	758	29.712
VI	56	43.435	199	17.636	755	29.591
VII	40	45.808	233	33.015	756	29.727
VIII	66	37.797	310	23.333	751	29.726
IX	40	36.391	229	27.535	692	29.866
X	64	57.968	486	32.942	696	29.830
XI	36	57.550	247	48.667	748	29.846
XII	59	56.317	290	22.274	745	32.693

Ове накнаде су остварене по ранијим прописима.

* Исплаћују их радне организације (најчешће за неколико месеци одједном), затим рефундирају на терет Фонда под условом да су плаћени доприноси за ПИО.

**КОРИСНИЦИ НОВЧАНЕ НАКНАДЕ ПО ЧЛАНУ 223. И ЧЛАНУ 225. ЗАКОНА
У 2024. ГОДИНИ**

МЕСЕЦ	ЗАПОСЛЕНИ		САМОСТАЛНЕ ДЕЛАТНОСТИ		УКУПНО	
	БРОЈ КОРИСНИКА	ПРОСЕЧАН ИЗНОС	БРОЈ КОРИСНИКА	ПРОСЕЧАН ИЗНОС	БРОЈ КОРИСНИКА	ПРОСЕЧАН ИЗНОС
I	5.285	19.638	15	24.146	5.300	19.651
II	5.240	19.635	15	24.146	5.255	19.648
III	5.151	19.613	15	24.146	5.166	19.626
IV	5.081	19.591	15	24.146	5.096	19.604
V	5.010	19.602	14	23.459	5.024	19.613
VI	4.947	19.604	14	23.459	4.961	19.615
VII	4.854	19.584	14	23.459	4.868	19.595
VIII	4.777	19.578	13	24.041	4.790	19.590
IX	4.711	19.555	13	24.041	4.724	19.567
X	4.627	19.516	13	24.041	4.640	19.529
XI	4.555	19.515	13	24.041	4.568	19.528
XII	4.492	21.634	12	22.542	4.504	21.637

**БРОЈ КОРИСНИКА И ПРОСЕЧАН ИЗНОС ПЕНЗИЈЕ
ПО ФИЛИЈАЛАМА И ОПШТИНАМА ЗА ДЕЦЕМБАР 2024. ГОДИНЕ**

ФИЛИЈАЛА Општина	КОРИСНИЦИ ПЕНЗИЈА				ПРОСЕЧАН ИЗНОС ПЕНЗИЈЕ			
	ЗАПОСЛЕНИ*	САМОСТАЛНЕ ДЕЛАТНОСТИ	ПОЉОПРИВРЕДНИЦИ	УКУПНО	ЗАПОСЛЕНИ*	САМОСТАЛНЕ ДЕЛАТНОСТИ	ПОЉОПРИВРЕДНИЦИ	УКУПНО
УКУПНО ФИЛИЈАЛА БЕОГРАД	352.700	33.198	5.960	391.858	67.226	54.783	23.367	65.505
02 БЕОГРАД	256.966	25.282	5.429	287.677	66.359	54.732	22.933	64.518
Барајево	8.240	614	400	9.254	57.682	46.515	22.173	55.406
Вождовац	31.935	3.487	123	35.545	66.749	55.503	25.628	65.503
Врачар	12.654	1.885	415	14.954	81.435	62.739	22.247	77.436
Гроцка	13.860	1.395	792	16.047	49.990	45.642	22.451	48.253
Звездара	31.804	3.370	377	35.551	67.458	52.793	22.976	65.596
Лазаревац	11.678	610	721	13.009	79.827	51.412	22.344	75.309
Младеновац	9.463	998	864	11.325	48.585	50.084	22.379	46.717
Обреновац	13.219	895	962	15.076	58.725	48.248	22.665	55.802
Палилула	38.012	3.268	246	41.526	63.199	53.481	25.161	62.209
Савски Венац	10.795	1.594	45	12.434	83.593	65.336	30.753	81.061
Сопот	3.201	453	299	3.953	48.517	56.853	22.897	47.535
Стари Град	11.542	1.538	16	13.096	79.774	62.865	40.722	77.740
Чукарица	37.159	3.426	115	40.700	67.507	53.640	28.047	66.228
Раковица	23.404	1.749	54	25.207	64.900	52.673	23.317	63.963
26 Служба I	95.734	7.916	531	104.181	69.552	54.948	27.803	68.229
Земун	35.659	3.605	235	39.499	61.916	53.515	28.127	60.948
Нови Београд	53.446	3.847	90	57.383	76.704	57.421	29.390	75.337
Сурчин	6.629	464	206	7.299	52.957	45.582	26.742	51.748
03 БОР	25.375	1.375	3.617	30.367	56.138	45.115	21.020	51.456
Бор	11.549	487	682	12.718	63.322	50.261	22.367	60.626
Кладово	4.124	195	626	4.945	48.671	44.044	19.474	44.792
Мајданпек	4.041	189	342	4.572	55.662	44.486	21.802	52.668
Неготин	5.661	504	1.967	8.132	47.262	40.793	20.909	40.487
04 ВАЉЕВО	26.639	2.892	8.372	37.903	50.699	44.949	21.380	43.784
Ваљево	17.113	1.920	3.112	22.145	51.687	46.888	21.573	47.039
Уб	2.880	333	1.840	5.053	46.759	41.941	21.319	37.178
Лајковац	2.363	127	251	2.741	62.621	46.922	22.372	58.208
Мионица	1.460	189	1.042	2.691	42.772	36.762	21.006	33.922
Љиг	1.681	167	694	2.542	44.688	41.065	21.435	38.102
Осечина	1.142	156	1.433	2.731	40.131	39.973	21.113	30.143
				0				
05 ВРАЊЕ	30.625	1.735	3.246	35.606	47.228	38.560	21.022	44.416
Врање	16.754	746	900	18.400	50.743	40.590	22.229	48.937
Босилеград	1.063	57	287	1.407	38.888	35.429	20.934	35.086
Бујановац	2.895	260	823	3.978	42.586	34.988	20.513	37.523
Прешево	1.838	234	810	2.882	39.167	29.320	19.478	32.834
Сурдулица	3.496	222	145	3.863	46.859	45.451	22.522	45.865
Трговиште	699	51	122	872	40.502	34.684	21.330	37.479
Владичин Хан	3.880	165	159	4.204	43.159	41.119	23.249	42.326

ФИЛИЈАЛА Општина	КОРИСНИЦИ ПЕНЗИЈА				ПРОСЕЧАН ИЗНОС ПЕНЗИЈЕ			
	ЗАПОСЛЕНИ*	САМОСТАЛНЕ ДЕЛАТНОСТИ	ПОЉОПРИВРЕДНИЦИ	УКУПНО	ЗАПОСЛЕНИ*	САМОСТАЛНЕ ДЕЛАТНОСТИ	ПОЉОПРИВРЕДНИЦИ	УКУПНО
06 ЗАЈЕЧАР	26.617	1.499	3.224	31.340	46.597	41.830	22.006	43.840
Зајечар	14.580	779	1.204	16.563	49.046	44.325	22.651	46.905
Бољевац	1.933	108	497	2.538	47.622	38.449	21.245	42.066
Књажевац	7.174	346	604	8.124	41.069	40.512	21.975	39.625
Соко Бања	2.930	266	919	4.115	47.273	37.612	21.594	40.914
07 КРАГУЈЕВАЦ	56.560	4.578	6.558	67.696	49.136	43.197	22.152	46.121
Крагујевац	39.386	2.982	2.156	44.524	50.610	44.114	23.227	48.849
Аранђеловац	8.434	779	737	9.950	49.541	44.718	22.819	47.185
Топола	2.336	324	1.506	4.166	42.384	39.612	20.792	34.363
Рача	1.438	121	782	2.341	38.844	36.272	21.209	32.820
Баточина	1.856	160	258	2.274	42.216	38.531	23.701	39.856
Кнић	1.844	136	1.032	3.012	40.739	35.607	21.745	33.999
Лапово	1.266	76	87	1.429	47.112	41.315	22.068	45.279
08 КРАЉЕВО	34.370	2.784	2.621	39.775	49.316	43.299	22.028	47.097
Краљево	26.535	2.170	2.159	30.864	49.835	42.828	21.911	47.389
Врњачка Бања	3.889	402	211	4.502	48.780	47.030	21.872	47.363
Рашка	3.946	212	251	4.409	46.353	41.040	23.167	44.777
09 НОВИ ПАЗАР	16.461	1.918	3.927	22.306	40.599	36.028	21.147	36.781
Нови Пазар	11.413	1.284	1.538	14.235	40.445	36.711	21.172	38.026
Тутин	2.103	353	961	3.417	38.032	32.740	20.987	32.692
Сјеница	2.945	281	1.428	4.654	43.027	37.034	21.229	35.977
10 КРУШЕВАЦ	41.099	3.960	10.459	55.518	48.972	42.798	20.914	43.246
Крушевац	25.046	2.246	3.329	30.621	51.715	45.407	20.929	47.906
Варварин	1.680	303	1.477	3.460	38.936	34.618	20.513	30.693
Трстеник	7.042	616	2.433	10.091	48.030	42.130	21.098	41.177
Ћићевац	1.710	144	131	1.985	42.463	39.493	22.045	40.900
Александровац	3.483	370	1.866	5.719	43.520	40.395	20.679	35.865
Брус	2.138	281	1.223	3.642	41.922	37.084	21.224	34.598
11 ЛЕСКОВАЦ	33.666	3.460	5.602	42.728	42.775	38.201	21.465	39.611
Лесковац	24.284	2.313	3.411	30.008	44.414	38.588	21.567	41.368
Бојник	1.234	172	347	1.753	38.255	34.067	21.511	34.529
Црна Трава	264	48	62	374	40.390	33.086	21.168	36.266
Лебане	2.931	221	658	3.810	38.203	34.815	21.289	35.085
Медвеђа	1.100	57	237	1.394	40.609	32.908	21.147	36.985
Власотинце	3.853	649	887	5.389	38.154	39.913	21.289	35.590
УКУПНО ФИЛИЈАЛА НИШ	73.410	5.307	5.570	84.287	52.926	43.524	21.748	50.274
12 НИШ	64.365	4.536	2.801	71.702	54.116	44.687	22.204	52.273
Град Ниш	55.098	3.926	771	59.795	56.485	46.051	23.369	55.373
Гаџин Хан	1.447	96	378	1.921	39.797	40.312	21.384	36.200
Сврљиг	3.013	224	606	3.843	38.951	35.318	22.145	36.089
Мерошина	1.688	122	745	2.555	39.492	32.642	21.373	33.882
Доњевац	3.119	168	301	3.588	41.479	36.553	22.423	39.649
13 Служба Алексинац	9.045	771	2.769	12.585	44.458	36.680	21.288	38.884
Алексинац	8.360	710	2.287	11.357	44.981	37.081	21.275	39.713
Ражањ	685	61	482	1.228	38.078	32.013	21.347	31.210

ФИЛИЈАЛА Општина	КОРИСНИЦИ ПЕНЗИЈА				ПРОСЕЧАН ИЗНОС ПЕНЗИЈЕ			
	ЗАПОСЛЕНИ*	САМОСТАЛНЕ ДЕЛАТНОСТИ	ПОЉОПРИВРЕДНИЦИ	УКУПНО	ЗАПОСЛЕНИ*	САМОСТАЛНЕ ДЕЛАТНОСТИ	ПОЉОПРИВРЕДНИЦИ	УКУПНО
14 П И Р О Т	20.145	965	1.378	22.488	45.807	39.804	22.734	44.135
Пирот	13.708	642	533	14.883	48.094	41.189	23.615	46.920
Бабушница	2.063	136	574	2.773	40.946	35.513	21.808	36.718
Бела Паланка	2.179	117	177	2.473	39.048	37.126	23.224	37.825
Димитровград	2.195	70	94	2.359	42.799	39.919	22.475	41.903
15 П Р О К У П Љ Е	15.531	1.226	1.923	18.680	43.364	36.525	21.535	40.668
Прокупље	8.024	591	727	9.342	46.042	38.137	21.642	43.643
Блаце	1.905	226	369	2.500	39.314	34.245	21.338	36.202
Куршумлија	3.517	263	259	4.039	41.184	36.112	22.382	39.648
Житорађа	2.085	146	568	2.799	40.439	34.275	21.139	36.201
16 П О Ж А Р Е В А Ц	24.766	2.659	10.178	37.603	51.388	39.897	19.759	42.015
Пожаревац	14.790	1.260	2.420	18.470	58.449	44.593	20.424	52.522
Велико Градиште	1.645	326	1.586	3.557	41.870	36.760	19.283	31.331
Голубац	715	86	434	1.235	40.175	35.588	19.705	32.662
Мало Црниће	550	125	994	1.669	35.352	32.254	19.796	25.855
Жабари	614	82	854	1.550	35.490	32.932	18.860	26.192
Петровац	2.542	424	2.113	5.079	40.675	35.427	18.932	31.191
Кучево	2.264	235	896	3.395	40.815	37.065	20.137	35.098
Жагубица	1.646	121	881	2.648	44.706	36.288	21.246	36.516
17 С М Е Д Е Р Е В О	34.240	2.558	4.951	41.749	48.141	40.792	21.167	44.492
Смедерево	20.288	1.287	1.963	23.538	50.233	43.401	20.987	47.420
Смед. Паланка	8.215	693	1.808	10.716	46.765	39.399	21.506	42.027
Велика Плана	5.737	578	1.180	7.495	42.715	36.652	20.946	38.820
18 У Ж И Ц Е	52.944	4.303	6.329	63.576	49.934	44.153	22.084	46.768
Ужице	17.950	1.289	851	20.090	57.406	50.157	23.965	55.524
Бајина Башта	4.218	519	1.151	5.888	45.676	40.165	21.134	40.393
Косјерић	1.931	202	804	2.937	53.475	42.255	21.374	43.916
Пожега	5.548	549	963	7.060	48.876	44.283	22.109	44.867
Чајетина	2.720	254	533	3.507	47.192	41.236	22.191	42.961
Ариље	3.078	425	905	4.408	46.340	44.508	21.920	41.150
Прибој	6.779	344	217	7.340	44.509	40.963	22.425	43.690
Нова Варош	3.669	236	501	4.406	46.307	42.676	22.160	43.367
Пријеполје	7.051	485	404	7.940	43.050	37.306	22.135	41.635
УКУПНО ФИЛИЈАЛА ЂУПРИЈА	38.050	2.238	6.561	46.849	45.476	39.781	20.490	41.704
19 Ђ У П Р И Ј А	24.109	1.526	5.497	31.132	44.721	37.966	20.295	40.077
Ђуприја	6.051	340	617	7.008	46.067	40.204	19.894	43.479
Параћин	10.409	599	1.454	12.462	43.517	39.237	20.568	40.634
Свилајнац	2.779	278	1.201	4.258	43.838	35.701	19.775	36.520
Деспотовац	3.597	255	1.208	5.060	48.330	35.349	20.442	41.018
Рековац	1.273	54	1.017	2.344	39.896	33.783	20.586	31.377
28 Служба Јагодина	13.941	712	1.064	15.717	46.780	43.671	21.500	44.927
Јагодина	13.941	712	1.064	15.717	46.780	43.671	21.500	44.928
20 Ч А Ч А К	41.225	3.755	5.979	50.959	48.982	45.753	22.115	45.592
Чачак	23.319	2.204	2.058	27.581	50.087	46.457	22.112	47.710
Горњи Милановац	8.746	698	1.473	10.917	50.367	47.235	21.993	46.338
Лучани	3.317	256	967	4.540	47.150	42.074	22.048	41.517
Ивањица	5.843	597	1.481	7.921	43.542	42.997	22.282	39.526

ФИЛИЈАЛА Општина	КОРИСНИЦИ ПЕНЗИЈА				ПРОСЕЧАН ИЗНОС ПЕНЗИЈЕ			
	ЗАПОСЛЕНИ*	САМОСТАЛНЕ ДЕЛАТНОСТИ	ПОЉОПРИВРЕДНИЦИ	УКУПНО	ЗАПОСЛЕНИ*	САМОСТАЛНЕ ДЕЛАТНОСТИ	ПОЉОПРИВРЕДНИЦИ	УКУПНО
УКУПНО ФИЛИЈАЛА ШАБАЦ	44.294	5.190	11.221	60.705	44.757	39.474	20.776	39.872
21 Ш А Б А Ц	23.658	2.606	8.134	34.398	47.676	42.333	20.595	40.867
Шабач	19.143	1.963	3.877	24.983	49.052	44.277	20.798	44.293
Богатић	2.045	337	2.037	4.419	41.138	36.754	20.239	31.170
Владимирци	1.328	161	1.162	2.651	41.079	35.433	20.706	31.806
Коцељева	1.142	145	1.058	2.345	43.980	36.647	20.415	32.895
29 Служба Лозница	20.636	2.584	3.087	26.307	41.410	36.591	21.251	38.571
Лозница	14.051	1.717	1.368	17.136	42.045	37.314	21.460	39.928
Крупањ	2.395	330	974	3.699	37.865	34.790	21.266	33.220
Љубовија	2.106	341	646	3.093	42.914	36.670	20.893	37.626
Мали Зворник	2.084	196	99	2.379	39.686	33.151	20.562	38.352
Исплата у дирекцији	35.878	731	167	36.776	19.127	22.521	11.639	19.161
ЦЕНТРАЛНА СРБИЈА	1.024.595	86.331	107.843	1.218.769	53.906	46.636	21.325	50.508
31 БАЧКА ПАЛАНКА	12.676	941	983	14.600	49.112	44.273	24.255	47.126
Бачка Паланка	10.669	739	619	12.027	50.173	45.643	25.674	48.634
Бач	2.007	202	364	2.573	43.469	39.264	21.840	40.079
УКУПНО ФИЛИЈАЛА ВРБАС	16.819	1.321	1.081	19.221	54.091	48.065	28.703	52.249
32 В Р Б А С	10.467	781	454	11.702	55.079	46.175	28.217	53.442
Врбас	8.114	531	229	8.874	57.370	49.078	30.257	56.174
Србобран	2.353	250	225	2.828	47.179	40.008	26.140	44.871
33 Служба Бечеј	6.352	540	627	7.519	52.463	50.798	29.056	50.391
Бечеј	6.352	540	627	7.519	52.463	50.798	29.056	50.391
34 В Р Ш А Ц	14.151	1.161	1.099	16.411	54.575	45.484	22.527	51.786
Вршац	9.425	758	483	10.666	58.405	47.106	21.505	55.931
Бела Црква	2.809	292	386	3.487	46.126	41.772	21.908	43.081
Пландиште	1.917	111	230	2.258	48.127	44.169	25.711	45.649
35 ЗРЕЊАНИН	33.658	2.338	2.323	38.319	54.525	46.973	26.059	52.338
Зрењанин	23.710	1.706	1.018	26.434	57.232	48.691	27.148	55.522
Житиште	2.313	123	488	2.924	46.328	39.881	22.331	42.052
Нова Црња	1.453	89	255	1.797	47.464	41.255	23.353	43.735
Нови Бечеј	3.937	277	331	4.545	48.939	44.476	29.456	47.248
Сечањ	2.245	143	231	2.619	48.747	40.978	27.249	46.426
36 К И К И Н Д А	16.094	1.042	876	18.012	52.298	47.854	27.663	50.843
Кикинда	12.143	769	519	13.431	54.120	48.443	28.303	52.798
Нови Кнежевац	1.845	146	190	2.181	51.849	46.740	28.396	49.464
Чока	2.106	127	167	2.400	42.185	45.562	24.842	41.156
37 Н О В И С А Д	83.292	7.851	2.106	93.249	61.424	51.665	28.493	59.859
Нови Сад	65.470	6.331	910	72.711	64.553	52.936	31.704	63.130
Бачки Петровац	2.393	202	337	2.932	46.423	47.032	23.885	43.874
Беоцин	2.720	207	111	3.038	55.950	52.223	28.773	54.703
Жабал	3.640	280	287	4.207	46.174	40.672	24.454	44.326
Темерин	5.080	513	214	5.807	51.557	48.496	29.529	50.475
Тител	2.330	149	211	2.690	45.469	38.314	25.430	43.501
Сремски Карловци	1.659	169	36	1.864	54.653	48.541	33.557	53.692
38 П А Н Ч Е В О	37.544	2.913	3.279	43.736	58.528	48.101	24.177	55.258
Панчево	24.769	1.858	872	27.499	63.226	50.977	28.320	61.292
Алибунар	2.863	234	638	3.735	47.960	39.775	22.648	43.123
Ковачица	3.498	309	791	4.598	48.406	41.187	23.229	43.590
Ковин	5.051	393	653	6.097	51.092	46.234	22.267	47.691
Опово	1.363	119	325	1.807	48.873	43.677	22.205	43.735

ФИЛИЈАЛА Општина	КОРИСНИЦИ ПЕНЗИЈА				ПРОСЕЧАН ИЗНОС ПЕНЗИЈЕ			
	ЗАПОСЛЕНИ*	САМОСТАЛНЕ ДЕЛАТНОСТИ	ПОЉОПРИВРЕДНИЦИ	УКУПНО	ЗАПОСЛЕНИ*	САМОСТАЛНЕ ДЕЛАТНОСТИ	ПОЉОПРИВРЕДНИЦИ	УКУПНО
39 СЕНТА	11.396	1.073	1.470	13.939	52.144	53.929	24.208	49.335
Сента	4.432	350	399	5.181	54.188	50.745	23.945	51.626
Ада	2.841	369	345	3.555	46.928	56.934	24.137	45.755
Кањижа	4.123	354	726	5.203	53.540	53.945	24.385	49.500
УКУПНО ФИЛИЈАЛА СР. МИТРОВИЦА	49.839	5.229	4.368	59.436	47.959	48.295	22.619	46.126
40 СР. МИТРОВИЦА	31.942	2.707	3.359	38.008	48.515	43.520	22.290	45.842
Срем. Митровица	13.724	1.078	1.062	15.864	50.928	44.873	22.521	48.614
Пећинци	2.508	178	484	3.170	46.777	42.505	23.138	42.927
Рума	9.113	827	877	10.817	48.954	44.615	22.599	46.486
Шид	5.007	460	662	6.129	43.740	40.158	21.026	41.017
Ириг	1.590	164	274	2.028	42.959	39.638	21.962	39.854
47 Служба Стара Пазова	17.897	2.522	1.009	21.428	46.966	53.420	23.716	46.631
Стара Пазова	10.498	1.471	571	12.540	47.724	53.890	24.328	47.382
Инђија	7.399	1.051	438	8.888	45.890	52.762	22.919	45.571
УКУПНО ФИЛИЈАЛА СОМБОР	34.135	2.720	2.242	39.097	50.809	46.205	25.954	49.063
41 СОМБОР	15.630	1.340	1.213	18.183	52.024	46.854	26.206	49.920
Сомбор	15.630	1.340	1.213	18.183	52.024	46.854	26.206	49.920
42 Служба Апатин (општина)	5.467	451	325	6.243	50.808	46.190	24.788	49.120
43 Служба Кула (општина)	7.790	523	352	8.665	52.119	47.616	28.486	50.888
44 Служба Оџаци (општина)	5.248	406	352	6.006	45.245	42.261	23.627	43.776
УКУПНО ФИЛИЈАЛА СУБОТИЦА	34.706	2.944	2.093	39.743	52.783	49.818	26.325	51.170
45 СУБОТИЦА	26.500	2.367	1.433	30.300	53.645	49.913	25.006	51.999
Суботица	26.500	2.367	1.433	30.300	53.645	49.913	25.006	51.999
46 Служба Бачка Топола	8.206	577	660	9.443	50.000	49.431	29.189	48.511
Бачка Топола	6.163	427	520	7.110	51.080	50.199	29.191	49.427
Мали Иђош	2.043	150	140	2.333	46.741	47.247	29.179	45.720
Исплата у Покрајинском фонду	13.917	526	165	14.608	14.689	22.338	10.364	14.915
ВОЈВОДИНА	358.227	30.059	22.085	410.371	53.179	48.501	25.042	51.322
КОСОВО И МЕТОХИЈА	27.971	393	45	28.409	49.140	37.185	23.645	48.934
РЕПУБЛИКА СРБИЈА	1.410.793	116.783	129.973	1.657.549	53.627	47.084	21.958	50.683

* Са подацима за професионална војна лица