

**РЕПУБЛИЧКИ ФОНД
ЗА ПЕНЗИЈСКО И ИНВАЛИДСКО ОСИГУРАЊЕ**



СТАТИСТИЧКИ МЕСЕЧНИ БИЛТЕН

IV / 2026

БЕОГРАД, јун 2026. године

ПРЕДГОВОР

Ради што бољег информисања заинтересованих корисника података из области пензијског и инвалидског осигурања, у Републичком фонду за пензијско и инвалидско осигурање покренута је иницијатива издавања Статистичког месечног билтена са подацима који се воде и обрађују у Фонду.

Републички фонд за пензијско и инвалидско осигурање запослених, Републички фонд за пензијско и инвалидско осигурање самосталних делатности и Републички фонд за пензијско и инвалидско осигурање пољопривредника, који су основани Законом о пензијском и инвалидском осигурању из 1992. године ("Службени гласник РС", бр. 27/92, 82/92, 28/95 и 12/96) и наставили са радом у складу са одредбама Закона о пензијском и инвалидском осигурању из 1996. године ("Службени гласник РС", бр. 52/96, 46/98, 29/01 и 80/02) и Закона о пензијском и инвалидском осигурању из 2003. године ("Службени гласник РС", бр. 34/03, 64/04 – УС, 84/04 – др. Закон, 85/05, 101/05 – др. закон, 63/06 – УС, 5/09, 107/09, 101/10, 93/12, 62/13, 108/13, 75/14, 142/14, 73/18, 46/2019-одлука УС и 86/2019, 62/2021, 125/2022, 138/2022, 76/2023 и 94/2024) на дан 1. јануара 2008. године постају један фонд – Републички фонд за пензијско и осигурање, организован као једно правно лице са статусом организације за обавезно социјално осигурање у коме се остварују права из пензијског и инвалидског осигурања и обезбеђују средства за ово осигурање. Послове обезбеђивања и спровођења пензијског и инвалидског осигурања као и послове финансијског пословања који су били у надлежности Фонда за социјално осигурање војних осигураника, на дан 1. јануара 2012. године преузео је Републички фонд за пензијско и инвалидско осигурање (члан 79. Закона о изменама и допунама Закона о пензијском и инвалидском осигурању - "Службени гласник РС", бр. 101/10). Даном преузимања послова, Фонд је преузео имовину, обавезе и запослене од ФСОВО, у делу који се односи на послове пензијског и инвалидског осигурања. Војни осигураници, односно професионална војна лица према прописима о Војсци Србије, укључени су у категорију осигураника запослених (члан 11. Закона).

Месечни статистички билтен обухвата податке о : корисницима пензије по категорији осигураника, врсти и висини пензије, по територији, по општим и посебним прописима као и о односу пензије и зараде без пореза и доприноса. Приказани су и подаци о корисницима накнаде за помоћ и негу и телесно оштећење, исплаћене и рефундиране накнаде за осигуранике и инвалидну децу, кориснике новчане накнаде по члану 223. и члану 225. Закона. Нето средства за исплату пензија и осталих права се односе на исплату законских износа (без заосталих пензија, исплаћених разлика и анулација).

Статистички месечни билтен припрема

Одсек за статистику Фонда

Преглед података за месец

Број корисника пензија и просечан износ пензије за све категорије осигураника:	
- по врсти пензије.....	3
- по врсти пензије и према категорији осигураника.....	4
- по врсти пензије и територији.....	4
Број корисника пензија и средства за нето пензије према висини износа пензије.....	5
Дистрибуција корисника пензије према висини износа пензије.....	6-7
Корисници пензија по групама износа пензије.....	8-10
Дистрибуција корисника пензије по територији.....	11-14
Број корисника најнижег и највишег износа пензије	15

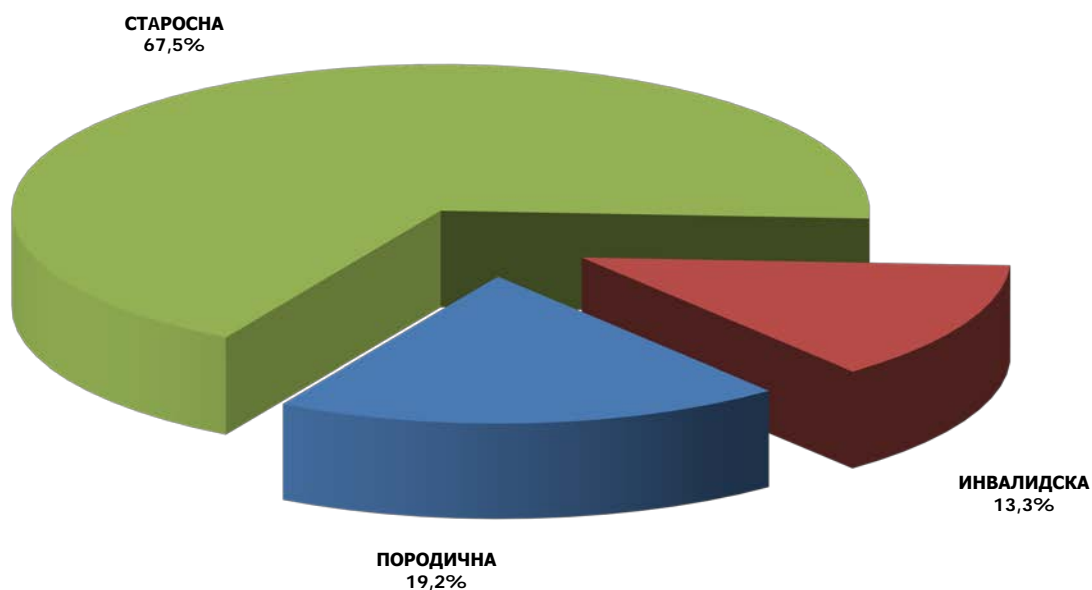
Преглед података у току године

Преглед основних података из ПИО.....	16-17
Преглед основних норми из Закона о ПИО.....	18
Број корисника по врсти пензије и просечан износ пензије	19-20
Однос пензије и зараде без пореза и доприноса.....	21
Корисници пензија по општим и посебним прописима.....	22-25
Корисници накнаде за помоћ и негу другог лица.....	26-27
Корисници накнаде за телесно оштећење.....	28-29
Исплаћене и рефундиране накнаде за осигуранике и инв. децу.....	30
Корисници новчане накнаде по члану 223. и члану 225. Закона.....	30
Број корисника пензије и просечан износ пензије по филијалама и општинама – децембар 2025. године	31-35

**БРОЈ КОРИСНИКА И ПРОСЕЧАН ИЗНОС ПЕНЗИЈЕ
АПРИЛ 2026. ГОДИНЕ**

СВЕ КАТЕГОРИЈЕ

ВРСТА ПЕНЗИЈЕ	КОРИСНИЦИ ПЕНЗИЈА						ПРОСЕЧНА ПЕНЗИЈА				
	БРОЈ КОРИСНИКА	Номинални раст (%)				Структура броја корисника пензија по врсти пензије у %	ПРОСЕЧАН ИЗНОС ПЕНЗИЈЕ	Номинални раст (%)			
		IV 2026 III 2026	IV 2026 XII 2025	IV 2026 IV 2025	I - IV 2026 I - IV 2025			IV 2026 III 2026	IV 2026 XII 2025	IV 2026 IV 2025	I - IV 2026 I - IV 2025
СТАРОСНА	1.123.382	0,07	0,36	1,29	1,24	67,5	60.938	0,00	0,04	12,08	12,07
ИНВАЛИДСКА	221.268	-0,11	-0,74	-2,07	-2,15	13,3	51.687	-0,06	11,35	11,35	11,38
ПОРОДИЧНА	319.200	-0,03	-0,32	-1,05	-1,06	19,2	46.031	-0,02	12,23	12,23	12,23
УКУПНО	1.663.850	0,02	0,08	0,37	0,33	100,0	56.848	-0,01	12,15	12,15	12,15



**БРОЈ КОРИСНИКА И ПРОСЕЧАН ИЗНОС ПЕНЗИЈЕ
ПРЕМА КАТЕГОРИЈИ ОСИГУРАНИКА И ПО ВРСТИ ПЕНЗИЈЕ, АПРИЛ 2026. ГОДИНЕ**

КАТЕГОРИЈА ОСИГУРАНИКА	СТАРОСНА ПЕНЗИЈА		ИНВАЛИДСКА ПЕНЗИЈА		ПОРОДИЧНА ПЕНЗИЈА		УКУПНО		Структура броја корисника пенсија по категорији осигурања у %
	БРОЈ КОРИСНИКА	ПРОСЕЧНА ПЕНЗИЈА	БРОЈ КОРИСНИКА	ПРОСЕЧНА ПЕНЗИЈА	БРОЈ КОРИСНИКА	ПРОСЕЧНА ПЕНЗИЈА	БРОЈ КОРИСНИКА	ПРОСЕЧНА ПЕНЗИЈА	
ЗАПОСЛЕНИ	942.807	65.004	194.271	53.321	282.534	47.983	1.419.612	60.018	85,3
САМОСТАЛНЕ ДЕЛАТНОСТИ	85.856	55.302	16.171	49.197	20.387	40.928	122.414	52.101	7,4
ПОЉОПРИ- ВРЕДНИЦИ	94.719	25.566	10.826	26.075	16.279	18.544	121.824	24.673	7,3
СВЕ КАТЕГОРИЈЕ УКУПНО	1.123.382	60.938	221.268	51.687	319.200	46.031	1.663.850	56.848	100,0

**БРОЈ КОРИСНИКА И ПРОСЕЧАН ИЗНОС ПЕНЗИЈЕ
ПО ТЕРИТОРИЈИ И ПРЕМА ВРСТИ ПЕНЗИЈЕ, АПРИЛ 2026. ГОДИНЕ**

СВЕ КАТЕГОРИЈЕ

ТЕРИТОРИЈА	СТАРОСНА ПЕНЗИЈА		ИНВАЛИДСКА ПЕНЗИЈА		ПОРОДИЧНА ПЕНЗИЈА		УКУПНО		Структура броја корисника пенсија по територији у %
	БРОЈ КОРИСНИКА	ПРОСЕЧНА ПЕНЗИЈА	БРОЈ КОРИСНИКА	ПРОСЕЧНА ПЕНЗИЈА	БРОЈ КОРИСНИКА	ПРОСЕЧНА ПЕНЗИЈА	БРОЈ КОРИСНИКА	ПРОСЕЧНА ПЕНЗИЈА	
ЦЕНТРАЛНА СРБИЈА	830.860	60.613	165.796	51.439	226.213	46.114	1.222.869	56.687	73,5
ВОЈВОДИНА	275.714	61.844	51.265	52.811	86.055	46.165	413.034	57.456	24,8
КОСОВО И МЕТОХИЈА	16.808	62.106	4.207	47.738	6.932	41.633	27.947	54.865	1,7
РЕПУБЛИКА СРБИЈА	1.123.382	60.938	221.268	51.687	319.200	46.031	1.663.850	56.848	100,00

**БРОЈ КОРИСНИКА ПЕНЗИЈА И СРЕДСТВА
ЗА ИСПЛАТУ ПРЕМА ВИСИНИ ИЗНОСА ПЕНЗИЈЕ
АПРИЛ 2026. ГОДИНЕ**

ИЗНОС ПЕНЗИЈЕ	УКУПНО - све категорије			
	БРОЈ КОРИСНИКА	%	СРЕДСТВА ЗА НЕТО ПЕНЗИЈЕ	%
до 10.000,00	53.327	3,2	253.212.282	0,3
10.000,01 - 15.000,00	19.494	1,2	243.502.811	0,3
15.000,01 - 20.000,00	33.081	2,0	575.991.378	0,6
20.000,01 - 24.443,91	137.080	8,2	3.236.322.013	3,4
24.443,92 - 25.000,00	7.251	0,4	179.630.380	0,2
25.000,01 - 30.000,00	40.898	2,5	1.119.578.845	1,2
30.000,01 - 31.092,11	170.394	10,2	5.292.165.971	5,6
31.092,12 - 35.000,00	76.453	4,6	2.536.583.368	2,7
35.000,01- 40.000,00	107.145	6,4	4.020.024.187	4,3
40.000,01 - 45.000,00	109.159	6,6	4.645.899.045	4,9
45.000,01- 50.000,00	109.834	6,6	5.236.316.149	5,5
50.000,01 - 55.000,00	96.163	5,8	5.045.508.191	5,3
55.000,01 - 57.774,37	49.086	3,0	2.766.963.334	2,9
57.774,38 - 60.000,00	38.199	2,3	2.248.965.179	2,4
60.000,01 - 60.497,06	8.223	0,5	495.416.872	0,5
60.497,07 - 63.427,43	47.160	2,8	2.921.732.827	3,1
63.427,44 - 66.590,45	48.845	2,9	3.174.467.157	3,4
66.590,46 - 70.014,46	50.180	3,0	3.427.320.405	3,6
70.014,47 - 73.734,14	49.816	3,0	3.579.388.155	3,8
73.734,15- 80.000,00	74.175	4,5	5.693.027.202	6,0
80.000,01 - 90.000,00	89.559	5,4	7.585.388.869	8,0
90.000,01 - 100.000,00	66.837	4,0	6.337.267.514	6,7
100.000,01 и више	181.491	10,9	23.971.184.097	25,3
УКУПНО	1.663.850	100,0	94.585.856.231,22	100,0
ПРОСЕЧНА ПЕНЗИЈА			56.848	

ДИСТРИБУЦИЈА КОРИСНИКА ПЕНЗИЈЕ ПРЕМА ВИСИНИ ИЗНОСА ПЕНЗИЈЕ

АПРИЛ 2026

СВЕ КАТЕГОРИЈЕ		Број корисника 1.663.850	Учешће у укупном броју корисника
Мање од износа најниже пензије	<i>Запослени и Самосталне делатности</i>	188.706	11,34
	<i>Пољопривредници</i>	22.321	1,34
	СВЕГА	211.027	12,68
Најнижи износ пензије	<i>Запосл. и Сам.дел. 31.092,11</i>	159.209	9,57
	<i>Пољопривредници 24.443,91</i>	82.719	4,97
	СВЕГА	241.928	14,54
До просечне пензије за све категорије	56.848	965.280	58,01
До износа просечне зараде без пореза и доприноса за МАРТ 2026	<i>121.650</i>	1.568.393	94,26
До износа просечне зараде за МАРТ 2026	<i>167.263</i>	1.641.412	98,65
Највиша пензија	По важећем Закону 286.368,57	90	0,01
	Затечени корисници	684	0,04

ЗАПОСЛЕНИ		Број корисника 1.419.612	Учешће у укупном броју корисника
Мање од износа најниже пензије		171.761	12,10
Најнижи износ пензије		<i>31.092,11</i>	10,09
До просечне пензије запослених-укупно		60.018	59,31
До износа просечне зараде без пореза и доприноса за МАРТ 2026		<i>121.650</i>	93,52
До износа просечне зараде за МАРТ 2026		<i>167.263</i>	98,47
Највиша пензија по старом Закону		<i>200.353,53</i>	0,04
Највиша пензија - 40 год. стажа по Закону од 01. априла 2003. године (за затечене кориснике)		<i>267.947,20</i>	2
Највиша пензија - 42,5 год. стажа по Закону од 01. априла 2003. године (за затечене кориснике)		<i>284.693,90</i>	44
Највиша пензија - 40 год. стажа по Закону од 01. јануара 2011. године (за затечене кориснике)		<i>254.549,84</i>	39
Највиша пензија - 42,5 год. стажа по Закону од 01. јануара 2011. године (за затечене кориснике)		<i>270.459,21</i>	22
Највиша пензија - 45 год. стажа (по важећем Закону)		<i>286.368,57</i>	89

САМОСТАЛНЕ ДЕЛАТНОСТИ		Број корисника 122.414	Учешће у укупном броју корисника
Мање од износа најниже пензије		16.945	13,84
Најнижи износ пензије	<i>31.092,11</i>	15.919	13,00
До просечне пензије самосталних делатности	52.101	73.148	59,75
До износа просечне зараде без пореза и доприноса за МАРТ 2026	<i>121.650</i>	118.959	97,18
До износа просечне зараде за МАРТ 2026	<i>167.263</i>	121.716	99,43
Највиша пензија по старом Закону	212.139,04	3	0,00
Највиша пензија - 40 год. стажа по Закону од 01. априла 2003. године (за затечене кориснике)	<i>267.947,20</i>	0	0,00
Највиша пензија - 42,5 год. стажа по Закону од 01. априла 2003. године (за затечене кориснике)	<i>284.693,90</i>	1	0,00
Највиша пензија - 40 год. стажа по Закону од 01. јануара 2011. године (за затечене кориснике)	<i>254.549,84</i>	0	0,00
Највиша пензија - 42,5 год. стажа по Закону од 01. јануара 2011. године (за затечене кориснике)	<i>270.459,21</i>	1	0,00
Највиша пензија - 45 год. стажа (по важећем Закону)	<i>286.368,57</i>	1	0,00

ПОЉОПРИВРЕДНИЦИ		Број корисника 121.824	Учешће у укупном броју корисника
Мање од износа најниже пензије		22.321	18,32
Најнижи износ пензије	<i>24.443,91</i>	82.719	67,90
До просечне пензије пољопривредника	24.673	105.813	86,86
До износа просечне зараде без пореза и доприноса за МАРТ 2026	<i>121.650</i>	121.784	99,97
До износа просечне зараде за МАРТ 2026	<i>167.263</i>	121.821	99,99
Највиша пензија по старом Закону	<i>212.139,04</i>	0	0,00
Највиша пензија - 40 год. стажа по Закону од 01. априла 2003. године (за затечене кориснике)	<i>267.947,20</i>	0	0,00
Највиша пензија - 42,5 год. стажа по Закону од 01. априла 2003. године (за затечене кориснике)	<i>284.693,90</i>	0	0,00
Највиша пензија - 40 год. стажа по Закону од 01. јануара 2011. године (за затечене кориснике)	<i>254.549,84</i>	0	0,00
Највиша пензија - 42,5 год. стажа по Закону од 01. јануара 2011. године (за затечене кориснике)	<i>270.459,21</i>	0	0,00
Највиша пензија - 45 год. стажа (по важећем Закону)	<i>286.368,57</i>	0	0,00

КОРИСНИЦИ ПЕНЗИЈЕ ЗА АПРИЛ 2026. ГОДИНЕ ПО ГРУПАМА ИЗНОСА ПЕНЗИЈА

ЗАПОСЛЕНИ

ГРУПЕ ИЗНОСА ПЕНЗИЈА	СТАРОСНА ПЕНЗИЈА	ИНВАЛИДСКА ПЕНЗИЈА	ПОРОДИЧНА ПЕНЗИЈА	УКУПНО
до 31.092,10	79.290	11.803	80.668	171.761
31.092,11 (25%)	99.613	43.595	82	143.290
31.092,12 - 35.000,00	36.630	9.487	21.530	67.647
35.000,01 - 40.000,00	54.103	15.595	25.391	95.089
40.000,01 - 45.000,00	58.743	14.859	24.741	98.343
45.000,01 - 56.848,00	137.238	31.730	47.389	216.357
56.848,01 - 58.788,00	20.367	4.274	5.987	30.628
58.788,01 - 60.018,00	12.810	2.706	3.410	18.926
60.018,01 - 85.000,00	222.197	35.496	45.013	302.706
85.000,01 - 115.074,00	126.011	16.487	20.546	163.044
115.074,01 - 121.650,00	15.705	1.808	2.346	19.859
121.650,01 - 150.000,00	45.168	4.356	4.570	54.094
150.000,01 - 167.263,00	14.608	1.045	478	16.131
167.263,01 - 200.353,52	13.713	874	333	14.920
200.353,53	513	57	2	572
200.353,54 - 270.459,20	5.783	98	45	5.926
270.459,21	22	0	0	22
270.459,22 - 284.693,89	142	0	1	143
284.693,90	43	1	0	44
284.693,91-286.368,56	10	0	0	10
286.368,57	88	0	1	89
286.368,58 и више	10	0	1	11
УКУПАН БРОЈ КОРИСНИКА	942.807	194.271	282.534	1.419.612
ПРОСЕЧАН ИЗНОС ПЕНЗИЈЕ	65.004	53.321	47.983	60.018
НЕТО СРЕДСТВА ЗА ПЕНЗИЈЕ	61.286.657.435	10.358.757.913	13.556.731.195	85.202.146.543

КОРИСНИЦИ ПЕНЗИЈЕ ЗА АПРИЛ 2026. ГОДИНЕ ПО ГРУПАМА ИЗНОСА ПЕНЗИЈА

САМОСТАЛНЕ ДЕЛАТНОСТИ

ГРУПЕ ИЗНОСА ПЕНЗИЈА	СТАРОСНА ПЕНЗИЈА	ИНВАЛИДСКА ПЕНЗИЈА	ПОРОДИЧНА ПЕНЗИЈА	УКУПНО
до 31.092,10	7.582	979	8.384	16.945
31.092,11 (25%)	11.754	4.148	17	15.919
31.092,12 - 35.000,00	4.805	754	1.734	7.293
35.000,01 - 40.000,00	6.654	1.798	1.951	10.403
40.000,01 - 45.000,00	6.656	1.216	1.646	9.518
45.000,01 - 52.101,00	9.495	1.627	1.948	13.070
52.101,01 - 56.848,00	5.748	1.015	1.021	7.784
56.848,01 - 85.000,00	21.556	3.369	2.600	27.525
85.000,01 - 100.000,00	5.101	596	522	6.219
100.000,01 - 121.650,00	3.611	355	317	4.283
121.650,01 - 140.000,00	1.365	157	158	1.680
140.000,01 - 150.000,00	454	39	60	553
150.000,01 - 167.263,00	454	52	18	524
167.263,01 - 212.139,03	508	61	11	580
212.139,04	0	3	0	3
212.139,05- 270.459,20	105	2	0	107
270.459,21	1	0	0	1
270.459,22 - 284.693,89	4	0	0	4
284.693,90	1	0	0	1
284.693,91 - 286.368,56	1	0	0	1
286.368,57	1	0	0	1
286.368,58 и више	0	0	0	0
УКУПАН БРОЈ КОРИСНИКА	85.856	16.171	20.387	122.414
ПРОСЕЧАН ИЗНОС ПЕНЗИЈЕ	55.302	49.197	40.928	52.101
НЕТО СРЕДСТВА ЗА ПЕНЗИЈЕ	4.747.978.970	795.564.201	834.403.905	6.377.947.076

КОРИСНИЦИ ПЕНЗИЈЕ ЗА АПРИЛ 2026. ГОДИНЕ ПО ГРУПАМА ИЗНОСА ПЕНЗИЈА

ПОЉОПРИВРЕДНИЦИ

ГРУПЕ ИЗНОСА ПЕНЗИЈА	СТАРОСНА ПЕНЗИЈА	ИНВАЛИДСКА ПЕНЗИЈА	ПОРОДИЧНА ПЕНЗИЈА	УКУПНО
до 5.000,00	1.277	136	193	1.606
5.000,01 - 10.000,00	959	92	425	1.476
10.000,01 - 15.000,00	1.130	121	503	1.754
15.000,01 - 24.443,90	3.428	250	13.807	17.485
24.443,91 (20%)	75.388	7.325	6	82.719
24.443,92 - 24.673,00	570	184	19	773
24.673,01 - 30.000,00	4.166	1.282	472	5.920
30.000,01 - 31.092,11	1.432	395	50	1.877
31.092,12 - 40.000,00	2.116	667	383	3.166
40.000,01- 50.000,00	1.786	182	246	2.214
50.000,01 - 56.848,00	834	79	72	985
56.848,01 - 121.650,00	1.600	109	100	1.809
121.650,01 - 167.263,00	31	3	3	37
167.263,01 - 200.353,52	1	1	0	2
200.353,53	0	0	0	0
200.353,54 - 270.459,20	1	0	0	1
270.459,21	0	0	0	0
270.459,22 - 284.693,89	0	0	0	0
284.693,90	0	0	0	0
284.693,91 - 286.368,56	0	0	0	0
286.368,57	0	0	0	0
286.368,58 и више	0	0	0	0
УКУПАН БРОЈ КОРИСНИКА	94.719	10.826	16.279	121.824
ПРОСЕЧАН ИЗНОС ПЕНЗИЈЕ	25.566	26.075	18.544	24.673
НЕТО СРЕДСТВА ЗА ПЕНЗИЈЕ	2.421.600.674	282.285.541	301.876.398	3.005.762.613

**ДИСТРИБУЦИЈА КОРИСНИКА ПЕНЗИЈЕ ПО ТЕРИТОРИЈИ ЗА АПРИЛ 2026. ГОДИНЕ
- СВЕ КАТЕГОРИЈЕ ОСИГУРАНИКА -**

ЦЕНТРАЛНА СРБИЈА

ФИЛИЈАЛА	БРОЈ КОРИСНИКА	%	ПРОСЕЧАН ИЗНОС
БЕОГРАД	288.640	23,6	72.255
Служба I	104.491	8,5	76.128
Служба II	0	0,0	0
БОР	30.080	2,5	58.038
ВАЉЕВО	38.318	3,1	49.704
ВРАЊЕ	35.811	2,9	50.007
ЗАЈЕЧАР	30.869	2,5	49.375
КРАГУЈЕВАЦ	68.002	5,6	51.937
КРАЉЕВО	40.027	3,3	52.957
НОВИ ПАЗАР	22.883	1,9	41.472
КРУШЕВАЦ	55.287	4,5	48.587
ЛЕСКОВАЦ	42.773	3,5	44.613
НИШ	71.779	5,9	58.721
Алексинач	12.356	1,0	43.790
ПИРОТ	22.431	1,8	49.763
ПРОКУПЉЕ	18.639	1,5	45.953
ПОЖАРЕВАЦ	37.643	3,1	47.827
СМЕДЕРЕВО	41.867	3,4	50.203
УЖИЦЕ	64.107	5,2	52.413
ЂУПРИЈА	31.068	2,5	45.121
Јагодина	15.874	1,3	50.332
ЧАЧАК	51.090	4,2	51.277
ШАБАЦ	34.760	2,8	45.982
Лозница	26.948	2,2	43.186
Исплата у Дирекцији - бивше републике	37.126	3,0	20.926
УКУПНО	1.222.869	100,0	56.687

ВОЈВОДИНА

ФИЛИЈАЛА	БРОЈ КОРИСНИКА	%	ПРОСЕЧАН ИЗНОС
БАЧКА ПАЛАНКА	14.664	3,6	52.791
ВРБАС	11.730	2,8	59.754
Бечеј	7.523	1,8	56.335
ВРШАЦ	16.524	4,0	58.038
ЗРЕЊАНИН	38.531	9,3	58.792
КИКИНДА	17.939	4,3	57.041
НОВИ САД	94.716	22,9	66.716
ПАНЧЕВО	43.928	10,6	62.001
СЕНТА	13.897	3,4	55.345
СРЕМСКА МИТРОВИЦА	38.470	9,3	51.414
Стара Пазова	21.802	5,3	52.307
СОМБОР	18.163	4,4	55.815
Апатин	6.151	1,5	54.972
Кула	8.688	2,1	56.755
Озаци	5.991	1,5	49.216
СУБОТИЦА	30.376	7,4	58.167
Бачка Топола	9.398	2,3	54.218
Исплата у Дирекцији - бивше републике	14.543	3,5	16.397
УКУПНО	413.034	100,0	57.456

КОСОВО И МЕТОХИЈА

по филијалама

ФИЛИЈАЛА	БРОЈ КОРИСНИКА	%	ПРОСЕЧАН ИЗНОС
Сл.Дир.ПРИШТИНА	14.895	53,3	57.612
ГЊИЛАНЕ	465	1,7	39.374
Урошевац	391	1,4	43.378
КОС.МИТРОВИЦА	8.622	30,9	54.656
ПЕЋ	548	2,0	43.669
Ђаковица	73	0,3	46.644
ПРИЗРЕН	749	2,7	42.958
ПРИШТИНА	1.936	6,9	50.877
Исплата у Дирекцији	268	1,0	39.743
УКУПНО	27.947	100,0	54.865

ЦЕНТРАЛНА СРБИЈА

ОПШТИ И ПОСЕБНИ ПРОПИСИ	БРОЈ КОРИСНИКА	%	ПРОСЕЧАН ИЗНОС
Општи прописи	1.168.457	95,6	54.132
Борци пре 9.9.43.	659	0,1	76.600
Носиоци споменице	110	0,0	127.044
СМИП	154	0,0	94.317
СМУП	439	0,0	98.687
Административне пензије	388	0,0	73.787
Борци после 9.9.43.	3.115	0,3	59.340
Борци на одговорним дужностима	28	0,0	65.780
РМУП	22.887	1,9	116.377
Изузетне пензије	13	0,0	111.592
Академици	11	0,0	100.153
Рудари	464	0,0	57.348
Професионална војна лица	26.144	2,1	116.260
УКУПНО	1.222.869	100,0	56.687

ВОЈВОДИНА

ОПШТИ И ПОСЕБНИ ПРОПИСИ	БРОЈ КОРИСНИКА	%	ПРОСЕЧАН ИЗНОС
Општи прописи	399.910	96,8	55.898
Борци пре 9.9.43.	525	0,1	64.578
Носиоци споменице	61	0,0	79.569
СМИП	0	0,0	0
СМУП	167	0,0	101.528
Административне пензије	21	0,0	81.171
Борци после 9.9.43.	917	0,2	59.410
Борци на одговорним дужностима	0	0,0	0
РМУП	6.616	1,6	111.907
Изузетне пензије	3	0,0	48.243
Академици	0	0,0	0
Рудари	0	0,0	0
Професионална војна лица	4.814	1,2	108.956
УКУПНО	413.034	100,0	57.456

КОСОВО И МЕТОХИЈА

по општим и посебним прописима

ОПШТИ И ПОСЕБНИ ПРОПИСИ	БРОЈ КОРИСНИКА	%	ПРОСЕЧАН ИЗНОС
Општи прописи	26.380	94,4	52.690
Борци пре 9.9.43.	0	0,0	0
Носиоци споменице	1	0,0	140.247
СМУП	2	0,0	120.284
Административне пензије	3	0,0	55.111
Борци после 9.9.43.	8	0,0	48.807
РМУП	1.496	5,4	91.886
Рудари	1	0,0	39.370
Професионална војна лица	56	0,2	87.384
УКУПНО	27.947	100,0	54.865

ЦЕНТРАЛНА СРБИЈА

ВРСТА ПЕНЗИЈЕ	БРОЈ КОРИСНИКА	%	ПРОСЕЧАН ИЗНОС
СТАРОСНА	830.860	67,9	60.613,36
ИНВАЛИДСКА	165.796	13,6	51.439,18
ПОРОДИЧНА	226.213	18,5	46.114,30
УКУПНО	1.222.869	100,0	56.687
Структура броја корисника		73,5	

ВОЈВОДИНА

ВРСТА ПЕНЗИЈЕ	БРОЈ КОРИСНИКА	%	ПРОСЕЧАН ИЗНОС
СТАРОСНА	275.714	66,8	61.843,60
ИНВАЛИДСКА	51.265	12,4	52.811,18
ПОРОДИЧНА	86.055	20,8	46.165,33
УКУПНО	413.034	100,0	57.456
Структура броја корисника		24,8	

КОСОВО И МЕТОХИЈА

по врсти пензије

ВРСТА ПЕНЗИЈЕ	БРОЈ КОРИСНИКА	%	ПРОСЕЧАН ИЗНОС
СТАРОСНА	16.808	60,1	62.106
ИНВАЛИДСКА	4.207	15,1	47.738
ПОРОДИЧНА	6.932	24,8	41.633
УКУПНО	27.947	100,0	54.865
Структура броја корисника		1,7	

**ДИСТРИБУЦИЈА КОРИСНИКА ПЕНЗИЈЕ ПО ТЕРИТОРИЈИ ЗА АПРИЛ 2026. ГОДИНЕ
- КАТЕГОРИЈА ОСИГУРАНИКА ЗАПОСЛЕНИХ -**

ЗАПОСЛЕНИ УК.

ЦЕНТРАЛНА СРБИЈА

ФИЛИЈАЛА	БРОЈ КОРИСНИКА	%	ПРОСЕЧАН ИЗНОС
БЕОГРАД	257.491	25,0	74.328
Служба I	95.643	9,3	77.681
Служба II	0	0,0	0
БОР	25.223	2,4	63.144
ВАЉЕВО	27.288	2,6	57.266
ВРАЊЕ	31.128	3,0	52.882
ЗАЈЕЧАР	26.453	2,6	52.240
КРАГУЈЕВАЦ	57.061	5,5	55.160
КРАЉЕВО	34.785	3,4	55.300
НОВИ ПАЗАР	17.058	1,7	45.569
КРУШЕВАЦ	41.257	4,0	54.711
ЛЕСКОВАЦ	34.035	3,3	47.941
НИШ	64.591	6,3	60.683
Алексинач	9.049	0,9	49.582
ПИРОТ	20.172	2,0	51.533
ПРОКУПЉЕ	15.652	1,5	48.716
ПОЖАРЕВАЦ	25.152	2,4	58.210
СМЕДЕРЕВО	34.595	3,4	54.113
УЖИЦЕ	53.566	5,2	55.788
ЂУПРИЈА	24.299	2,4	50.143
Јагодина	14.127	1,4	52.283
ЧАЧАК	41.636	4,0	54.835
ШАБАЦ	24.137	2,3	53.368
Лозница	21.283	2,1	46.199
Исплата у Дирекцији - бивше републике	36.164	3,5	20.887
УКУПНО	1.031.845	100,0	60.330

ВОЈВОДИНА

ФИЛИЈАЛА	БРОЈ КОРИСНИКА	%	ПРОСЕЧАН ИЗНОС
БАЧКА ПАЛАНКА	12.731	3,5	54.975
ВРБАС	10.478	2,9	61.538
Бечеј	6.356	1,8	58.543
ВРШАЦ	14.231	4,0	61.134
ЗРЕЊАНИН	33.819	9,4	61.216
КИКИНДА	15.990	4,4	58.713
НОВИ САД	84.397	23,4	68.492
ПАНЧЕВО	37.728	10,5	65.592
СЕНТА	11.361	3,2	58.379
СРЕМСКА МИТРОВИЦА	32.465	9,0	54.258
Стара Пазова	18.234	5,1	52.641
СОМБОР	15.567	4,3	58.206
Апатин	5.363	1,5	56.912
Кула	7.772	2,2	58.164
Оџаци	5.248	1,5	50.789
СУБОТИЦА	26.479	7,4	60.023
Бачка Топола	8.172	2,3	55.864
Исплата у Дирекцији - бивше републике	13.848	3,8	16.125
УКУПНО	360.239	100,0	59.501

КОСОВО И МЕТОХИЈА

по филијалама

ФИЛИЈАЛА	БРОЈ КОРИСНИКА	%	ПРОСЕЧАН ИЗНОС
Сл.Дир.ПРИШТИНА	14.868	54,0	57.652
ЃЫЛАНЕ	465	1,7	39.374
Урошевац	391	1,4	43.378
КОС.МИТРОВИЦА	8.498	30,9	54.862
ПЕЋ	548	2,0	43.669
Ђаковица	73	0,3	46.644
ПРИЗРЕН	749	2,7	42.958
ПРИШТИНА	1.936	7,0	50.877
Исплата у Дирекцији			
УКУПНО	27.528	100,0	55.095

ЦЕНТРАЛНА СРБИЈА

ОПШТИ И ПОСЕБНИ ПРОПИСИ	БРОЈ КОРИСНИКА	%	ПРОСЕЧАН ИЗНОС
Општи прописи	977.687	94,8	57.473
Борци пре 9.9.43.	643	0,1	77.173
Носиоци споменнице	109	0,0	127.398
СМИП	154	0,0	94.317
СМУП	439	0,0	98.687
Административне пензије	388	0,0	73.787
Борци после 9.9.43.	2.878	0,3	61.265
Борци на одговорним дужностима	28	0,0	65.780
РМУП	22.887	2,2	116.377
Изузетне пензије	13	0,0	111.592
Академици	11	0,0	100.153
Рудари	464	0,0	57.348
Професионална војна лица	26.144	2,5	116.260
УКУПНО	1.031.845	100,0	60.330

ВОЈВОДИНА

ОПШТИ И ПОСЕБНИ ПРОПИСИ	БРОЈ КОРИСНИКА	%	ПРОСЕЧАН ИЗНОС
Општи прописи	347.166	96,4	57.784
Борци пре 9.9.43.	511	0,1	64.413
Носиоци споменнице	58	0,0	79.956
СМИП			
СМУП	167	0,0	101.528
Административне пензије	21	0,0	81.171
Борци после 9.9.43.	883	0,2	59.593
Борци на одговорним дужностима			
РМУП	6.616	1,8	111.907
Изузетне пензије	3	0,0	48.243
Академици			
Рудари			
Професионална војна лица	4.814	1,3	108.956
УКУПНО	360.239	100,0	59.501

КОСОВО И МЕТОХИЈА

по општим и посебним прописима

ОПШТИ И ПОСЕБНИ ПРОПИСИ	БРОЈ КОРИСНИКА	%	ПРОСЕЧАН ИЗНОС
Општи прописи	25.961	94,3	52.900
Борци пре 9.9.43.	0	0,0	0
Носиоци споменнице	1	0,0	140.247
СМУП	2	0,0	120.284
Административне пензије	3	0,0	55.111
Борци после 9.9.43.	8	0,0	48.807
РМУП	1.496	5,4	91.886
Рудари	1	0,0	39.370
Професионална војна лица	56	0,2	87.384
УКУПНО	27.528	100,00	55.095

ЦЕНТРАЛНА СРБИЈА

ВРСТА ПЕНЗИЈЕ	БРОЈ КОРИСНИКА	%	ПРОСЕЧАН ИЗНОС
СТАРОСНА	687.953	66,7	65.311
ИНВАЛИДСКА	144.378	14,0	53.320
ПОРОДИЧНА	199.514	19,3	48.225
УКУПНО	1.031.845	100,0	60.330
Структура броја корисника		72,7	

ВОЈВОДИНА

ВРСТА ПЕНЗИЈЕ	БРОЈ КОРИСНИКА	%	ПРОСЕЧАН ИЗНОС
СТАРОСНА	238.260	66,1	64.303
ИНВАЛИДСКА	45.772	12,7	53.819
ПОРОДИЧНА	76.207	21,2	47.900
УКУПНО	360.239	100,0	59.501
Структура броја корисника		25,4	

КОСОВО И МЕТОХИЈА

по врсти пензије

ВРСТА ПЕНЗИЈЕ	БРОЈ КОРИСНИКА	%	ПРОСЕЧАН ИЗНОС
СТАРОСНА	16.594	60,3	62.358
ИНВАЛИДСКА	4.121	15,0	47.831
ПОРОДИЧНА	6.813	24,7	41.801
УКУПНО	27.528	100,0	55.095
Структура броја корисника		1,9	

**ДИСТРИБУЦИЈА КОРИСНИКА ПЕНЗИЈЕ ПО ТЕРИТОРИЈИ ЗА АПРИЛ 2026. ГОДИНЕ
- КАТЕГОРИЈА ОСИГУРАНИКА САМОСТАЛНИХ ДЕЛАТНОСТИ -**

САМОСТАЛНЕ ДЕЛАТНОСТИ

ЦЕНТРАЛНА СРБИЈА

ФИЛИЈАЛА	БРОЈ КОРИСНИКА	%	ПРОСЕЧАН ИЗНОС
БЕОГРАД	26.200	29,0	60.642
Служба I	8.344	9,2	61.007
Служба II		0,0	
БОР	1.453	1,6	50.291
ВАЉЕВО	3.016	3,3	49.618
ВРАЊЕ	1.784	2,0	42.832
ЗАЈЕЧАР	1.547	1,7	46.192
КРАГУЈЕВАЦ	4.820	5,3	48.039
КРАЉЕВО	2.850	3,2	47.975
НОВИ ПАЗАР	2.079	2,3	39.900
КРУШЕВАЦ	4.186	4,6	47.273
ЛЕСКОВАЦ	3.675	4,1	42.156
НИШ	4.745	5,3	49.357
Алексинач	788	0,9	40.919
ПИРОТ	1.025	1,1	43.999
ПРОКУПЉЕ	1.317	1,5	40.710
ПОЖАРЕВАЦ	2.789	3,1	44.215
СМЕДЕРЕВО	2.665	2,9	45.148
УЖИЦЕ	4.599	5,1	48.734
ЂУПРИЈА	1.520	1,7	42.169
Јагодина	742	0,8	48.616
ЧАЧАК	3.965	4,4	50.456
ШАБАЦ	2.737	3,0	46.780
Лозница	2.736	3,0	40.475
Исплата у Дирекцији - бивше републике	777	0,9	24.645
УКУПНО	90.359	100,0	51.611

ВОЈВОДИНА

ФИЛИЈАЛА	БРОЈ КОРИСНИКА	%	ПРОСЕЧАН ИЗНОС
БАЧКА ПАЛАНКА	989	3,1	49.196
ВРБАС	819	2,6	51.487
Бечеј	577	1,8	55.681
ВРШАЦ	1.224	3,9	50.678
ЗРЕЊАНИН	2.494	7,9	51.892
КИКИНДА	1.110	3,5	52.508
НОВИ САД	8.309	26,2	57.002
ПАНЧЕВО	3.067	9,7	53.187
СЕНТА	1.128	3,6	59.711
СРЕМСКА МИТРОВИЦА	2.812	8,9	48.434
Стара Пазова	2.616	8,3	59.243
СОМБОР	1.409	4,4	51.661
Апатин	479	1,5	50.737
Кула	585	1,8	51.786
Озаци	419	1,3	46.753
СУБОТИЦА	2.514	7,9	55.052
Бачка Топола	594	1,9	54.449
Исплата у Дирекцији - бивше републике	534	1,7	24.712
УКУПНО	31.679	100,0	53.628

КОСОВО И МЕТОХИЈА

по филијалама

ФИЛИЈАЛА	БРОЈ КОРИСНИКА	%	ПРОСЕЧАН ИЗНОС
Сл.Дир.ПРИШТИНА	20	5,3	39.681
ЃЫЛАНЕ	0	0,0	0
Урошевац	0	0,0	0
КОС.МИТРОВИЦА	115	30,6	40.946
ПЕЋ	0	0,0	0
Ђаковица	0	0,0	0
ПРИЗРЕН	0	0,0	0
ПРИШТИНА	0	0,0	0
Исплата у Дирекцији	241	64,1	41.479
УКУПНО	376	100,0	41.220

ЦЕНТРАЛНА СРБИЈА

ОПШТИ И ПОСЕБНИ ПРОПИСИ	БРОЈ КОРИСНИКА	%	ПРОСЕЧАН ИЗНОС
Општи прописи	90.222	99,8	51.612
Борци пре 9.9.43.	7	0,0	58.918
Носиоци споменнице	1	0,0	88.472
СМИП			
СМУП			
Административне пензије			
Борци после 9.9.43.	129	0,1	50.585
Борци на одговорним дужностима			
РМУП			
Изузетне пензије			
Академици			
Рудари			
УКУПНО	90.359	100,0	51.611

ВОЈВОДИНА

ОПШТИ И ПОСЕБНИ ПРОПИСИ	БРОЈ КОРИСНИКА	%	ПРОСЕЧАН ИЗНОС
Општи прописи	31.642	99,9	53.608
Борци пре 9.9.43.	8	0,0	88.490
Носиоци споменнице	3	0,0	72.099
СМИП			
СМУП			
Административне пензије			
Борци после 9.9.43.	26	0,1	64.708
Борци на одговорним дужностима			
РМУП			
Изузетне пензије			
Академици			
Рудари			
УКУПНО	31.679	100,0	53.628

КОСОВО И МЕТОХИЈА

по општим и посебним прописима

ОПШТИ И ПОСЕБНИ ПРОПИСИ	БРОЈ КОРИСНИКА	%	ПРОСЕЧАН ИЗНОС
Општи прописи	376	100,0	41.220
Борци пре 9.9.43.			
Носиоци споменнице			
СМУП			
Административне пензије			
Борци после 9.9.43.			
РМУП			
Рудари			
УКУПНО	376	100,0	41.220

ЦЕНТРАЛНА СРБИЈА

ВРСТА ПЕНЗИЈЕ	БРОЈ КОРИСНИКА	%	ПРОСЕЧАН ИЗНОС
СТАРОСНА	62.976	69,7	54.982
ИНВАЛИДСКА	12.425	13,8	48.439
ПОРОДИЧНА	14.958	16,6	40.057
УКУПНО	90.359	100,0	51.611
Структура броја корисника		73,8	

ВОЈВОДИНА

ВРСТА ПЕНЗИЈЕ	БРОЈ КОРИСНИКА	%	ПРОСЕЧАН ИЗНОС
СТАРОСНА	22.685	71,6	56.286
ИНВАЛИДСКА	3.671	11,6	51.852
ПОРОДИЧНА	5.323	16,8	43.524
УКУПНО	31.679	100,0	53.628
Структура броја корисника		25,9	

КОСОВО И МЕТОХИЈА

по врсти пензије

ВРСТА ПЕНЗИЈЕ	БРОЈ КОРИСНИКА	%	ПРОСЕЧАН ИЗНОС
СТАРОСНА	195	51,9	44.099
ИНВАЛИДСКА	75	19,9	44.732
ПОРОДИЧНА	106	28,2	33.441
УКУПНО	376	100,0	41.220
Структура броја корисника		0,3	

**ДИСТРИБУЦИЈА КОРИСНИКА ПЕНЗИЈЕ ПО ТЕРИТОРИЈИ ЗА АПРИЛ 2026. ГОДИНЕ
- КАТЕГОРИЈА ОСИГУРАНИКА ПОЉОПРИВРЕДНИКА -**

ПОЉОПРИВРЕДНИЦИ

ЦЕНТРАЛНА СРБИЈА

ФИЛИЈАЛА	БРОЈ КОРИСНИКА	%	ПРОСЕЧАН ИЗНОС
БЕОГРАД	4.949	4,9	25.874
Служба I	504	0,5	31.739
Служба II	0	0,0	0
БОР	3.404	3,4	23.510
ВАЉЕВО	8.014	8,0	23.989
ВРАЊЕ	2.899	2,9	23.544
ЗАЈЕЧАР	2.869	2,9	24.672
КРАГУЈЕВАЦ	6.121	6,1	24.959
КРАЉЕВО	2.392	2,4	24.820
НОВИ ПАЗАР	3.746	3,7	23.691
КРУШЕВАЦ	9.844	9,8	23.480
ЛЕСКОВАЦ	5.063	5,0	24.026
НИШ	2.443	2,4	25.015
Алексинач	2.519	2,5	23.882
ПИРОТ	1.234	1,2	25.627
ПРОКУПЉЕ	1.670	1,7	24.199
ПОЖАРЕВАЦ	9.702	9,6	21.950
СМЕДЕРЕВО	4.607	4,6	23.768
УЖИЦЕ	5.942	5,9	24.835
ЂУПРИЈА	5.249	5,2	22.727
Јагодина	1.005	1,0	24.170
ЧАЧАК	5.489	5,5	24.884
ШАБАЦ	7.886	7,8	23.099
Лозница	2.929	2,9	23.829
Исплата у Дирекцији - бивше републике	185	0,2	12.993
УКУПНО	100.665	100,0	23.910

ВОЈВОДИНА

ФИЛИЈАЛА	БРОЈ КОРИСНИКА	%	ПРОСЕЧАН ИЗНОС
БАЧКА ПАЛАНКА	944	4,5	27.111
ВРБАС	433	2,1	32.236
Бечеј	590	2,8	33.179
ВРШАЦ	1.069	5,1	25.258
ЗРЕЊАНИН	2.218	10,5	29.591
КИКИНДА	839	4,0	31.176
НОВИ САД	2.010	9,5	32.322
ПАНЧЕВО	3.133	14,8	27.381
СЕНТА	1.408	6,7	27.370
СРЕМСКА МИТРОВИЦА	3.193	15,1	25.122
Стара Пазова	952	4,5	26.860
СОМБОР	1.187	5,6	29.388
Апатин	309	1,5	27.854
Кула	331	1,6	32.466
Озаци	324	1,5	26.931
СУБОТИЦА	1.383	6,5	28.298
Бачка Топола	632	3,0	32.721
Исплата у Дирекцији - бивше републике	161	0,8	12.214
УКУПНО	21.116	100,0	28.307

КОСОВО И МЕТОХИЈА

по филијалама

ФИЛИЈАЛА	БРОЈ КОРИСНИКА	%	ПРОСЕЧАН ИЗНОС
Сл.Дир.ПРИШТИНА	7	16,3	24.244
ГЊИЛАНЕ	0	0,0	0
Урошевац	0	0,0	0
КОС.МИТРОВИЦА	9	20,9	34.805
ПЕЋ	0	0,0	0
Ђаковица	0	0,0	0
ПРИЗРЕН	0	0,0	0
ПРИШТИНА	0	0,0	0
Исплата у Дирекцији	27	62,8	24.248
УКУПНО	43	100,0	26.457

ЦЕНТРАЛНА СРБИЈА

ОПШТИ И ПОСЕБНИ ПРОПИСИ	БРОЈ КОРИСНИКА	%	ПРОСЕЧАН ИЗНОС
Општи прописи	100.548	99,9	23.913
Борци пре 9.9.43.	9	0,0	49.421
Носиоци споменнице			
СМИП			
СМУП			
Административне пензије			
Борци после 9.9.43.	108	0,1	18.505
Борци на одговорним дужностима			
РМУП			
Изузетне пензије			
Академици			
Рудари			
УКУПНО	100.665	100,0	23.910

ВОЈВОДИНА

ОПШТИ И ПОСЕБНИ ПРОПИСИ	БРОЈ КОРИСНИКА	%	ПРОСЕЧАН ИЗНОС
Општи прописи	21.102	99,9	28.304
Борци пре 9.9.43.	6	0,0	46.781
Носиоци споменнице			
СМИП			
СМУП			
Административне пензије			
Борци после 9.9.43.	8	0,0	21.921
Борци на одговорним дужностима			
РМУП			
Изузетне пензије			
Академици			
Рудари			
УКУПНО	21.116	100,0	28.307

КОСОВО И МЕТОХИЈА

по општим и посебним прописима

ОПШТИ И ПОСЕБНИ ПРОПИСИ	БРОЈ КОРИСНИКА	%	ПРОСЕЧАН ИЗНОС
Општи прописи	43	100,0	26.457
Борци пре 9.9.43.			
Носиоци споменнице			
СМУП			
Административне пензије			
Борци после 9.9.43.			
РМУП			
Рудари			
УКУПНО	43	100,0	26.457

ЦЕНТРАЛНА СРБИЈА

ВРСТА ПЕНЗИЈЕ	БРОЈ КОРИСНИКА	%	ПРОСЕЧАН ИЗНОС
СТАРОСНА	79.931	79,4	24.618
ИНВАЛИДСКА	8.993	8,9	25.389
ПОРОДИЧНА	11.741	11,7	17.958
УКУПНО	100.665	100,0	23.910
Структура броја корисника	82,6		

ВОЈВОДИНА

ВРСТА ПЕНЗИЈЕ	БРОЈ КОРИСНИКА	%	ПРОСЕЧАН ИЗНОС
СТАРОСНА	14.769	69,9	30.697
ИНВАЛИДСКА	1.822	8,6	29.418
ПОРОДИЧНА	4.525	21,4	20.060
УКУПНО	21.116	100,0	28.307
Структура броја корисника	17,3		

КОСОВО И МЕТОХИЈА

по врсти пензије

ВРСТА ПЕНЗИЈЕ	БРОЈ КОРИСНИКА	%	ПРОСЕЧАН ИЗНОС
СТАРОСНА	19	44,2	26.823
ИНВАЛИДСКА	11	25,6	33.192
ПОРОДИЧНА	13	30,2	20.223
УКУПНО	43	100,0	26.457
Структура броја корисника	0,0		

БРОЈ КОРИСНИКА НАЈНИЖЕ ПЕНЗИЈЕ АПРИЛ 2026. ГОДИНЕ

ГРУПЕ ИЗНОСА НАЈНИЖЕ ПЕНЗИЈЕ	ЗАПОСЛЕНИ	САМОСТАЛНЕ ДЕЛАТНОСТИ	ЗАПОСЛЕНИ И	ГРУПЕ ИЗНОСА НАЈНИЖЕ ПЕНЗИЈЕ	ПОЉОПРИ- ВРЕДНИЦИ
			САМОСТАЛНЕ ДЕЛАТНОСТИ		
до 31.092,10	32.610	4.479	37.089	до 24.443,90	12.316
31.092,11 (25%)¹⁾	142.480	15.874	158.354	24.443,91 (20%)¹⁾	82.407
31.092,12 - 37.218,45	4.341	206	4.547	24.443,92 - 24.660,28	2
37.218,46 (60%)²⁾	4.406	844	5.250	24.660,29 (50%)²⁾	369
37.218,47 - 43.421,52	46	7	53	24.660,30 - 29.592,34	167
43.421,53 (70%)²⁾	6.111	79	6.190	29.592,35 (60%)²⁾	25
43.421,54 - 49.624,60	18	1	19	29.592,36 - 34.524,40	912
49.624,61 (80%)²⁾	9.254	120	9.374	34.524,41 (70%)²⁾	5
УКУПАН БРОЈ КОРИСНИКА	199.266	21.610	220.876	34.524,42 - 39.456,45	13
				39.456,46 (80%)²⁾	124
				УКУПАН БРОЈ КОРИСНИКА	96.340

1) Најнижа пензија по важећем Закону

2) Најнижа пензија по ранијим прописима

БРОЈ КОРИСНИКА НАЈВИШЕ ПЕНЗИЈЕ, АПРИЛ 2026. ГОДИНЕ

ИЗНОС НАЈВИШЕ ПЕНЗИЈЕ	ЗАПОСЛЕНИ	САМОСТАЛНЕ ДЕЛАТНОСТИ	ЗАПОСЛЕНИ И
			САМОСТАЛНЕ ДЕЛАТНОСТИ
200.353,53 Највиша пензија по старом Закону (85%)	572		572
212.139,04 Највиша пензија по старом Закону (90%)		3	3
267.947,20 Највиша пензија по Закону од 01. априла 2003. године - 40 г. стажа	2		2
284.693,90 Највиша пензија по Закону од 01. априла 2003. године - 42,5 г. стажа	44	1	45
254.549,84 Највиша пензија по Закону од 01. јануара 2011. године - 40 г. стажа	39		39
270.459,21 Највиша пензија по Закону од 01. јануара 2011. године - 42,5 г. стажа	22	1	23
286.368,57 Највиша пензија по важећем Закону од 01. јануара 2015. године - 45 г. стажа	89	1	90

**ПРЕГЛЕД ОСНОВНИХ ПОДАТАКА ИЗ ПИО
КАТЕГОРИЈА ОСИГУРАНИКА ЗАПОСЛЕНИХ И САМОСТАЛНИХ ДЕЛАТНОСТИ**

Месец	Индекс потрошачких цена	вредност општег бода и % усклађивања	Износ најниже пензије (запослени и самосталне делатности)	НАЈВИША ПЕНЗИЈА општи бод x 3,8 x 45 од 01.01.2015.	Износ накнаде за помоћ и негу	Основ за накнаду за телесно оштећење	Просечна зарада	Просечна зарада без пореза и доприноса	ЗАПОСЛЕНИ				САМОСТАЛНЕ ДЕЛАТНОСТИ			
									Укупан број корисника пензија	Ланчани индекс бр. корисника	Просечна пензија	Учешће Ø пензије у заради без пореза и доприноса	Укупан број корисника пензија	Ланчани индекс бр. корисника	Просечна пензија	Учешће Ø пензије у заради без пореза и доприноса
X	100,5		27.711,33	255.231,18	33.171,53	13.821,10	153.153	110.670	1.414.283	99,91	53.552	48,4%	119.956	100,07	46.743	42,2%
XI	100,2		27.711,33	255.231,18	33.171,53	13.821,10	154.772	111.987	1.415.387	100,08	53.516	47,8%	120.365	100,34	46.675	41,7%
XII 25.	100,1	1.674,67 12,2%	31.092,11	286.368,57	37.218,46	15.507,27	169.921	124.089	1.417.663	100,16	60.034	48,4%	120.898	100,44	52.296	42,1%
I 2026.	100,3		31.092,11	286.368,57	37.218,46	15.507,27	163.385	118.429	1.417.377	99,98	60.032	50,7%	121.189	100,24	52.254	44,1%
II	100,5		31.092,11	286.368,57	37.218,46	15.507,27	160.067	116.127	1.417.558	100,01	60.032	51,7%	121.524	100,28	52.192	44,9%
III	100,5		31.092,11	286.368,57	37.218,46	15.507,27	167.263	121.650	1.419.146	100,11	60.028	49,3%	121.998	100,39	52.145	42,9%
IV	100,8		31.092,11	286.368,57	37.218,46	15.507,27	1.419.612	100,03	60.018	...	122.414	100,34	52.101	...
V																
VI																
VII																
VIII																
IX																
X																
XI																
XII 26.																

КАТЕГОРИЈА ОСИГУРАНИКА ПОЉОПРИВРЕДНИКА И СВЕ КАТЕГОРИЈЕ

Месец	Индекс потрошачких цена	вредност општег бода и % усклађивања	Износ најниже пензије (пољопривредници)	НАЈВИША ПЕНЗИЈА општи бод x 3,8 x 45 од 01.01.2015.	Износ накнаде за помоћ и негу	Основ за накнаду за телесно оштећење	Просечна зарада	Просечна зарада без пореза и доприноса	ПОЉОПРИВРЕДНИЦИ				СВЕ КАТЕГОРИЈЕ			
									Укупан број корисника пензија	Ланчани индекс бр. корисника	Просечна пензија	Учешће Ø пензије у заради без пореза и доприноса	Укупан број корисника пензија	Ланчани индекс бр. корисника	Просечна пензија	Учешће Ø пензије у заради без пореза и доприноса
X	100,5		21.786,02	255.231,18	33.171,53	13.821,10	153.153	110.670	124.754	99,51	21.979	19,9%	1.658.993	99,89	50.686	45,8%
XI	100,2		21.786,02	255.231,18	33.171,53	13.821,10	154.772	111.987	124.303	99,64	21.978	19,6%	1.660.055	100,06	50.658	45,2%
XII 25.	100,1	1.674,67 12,2%	24.443,91	286.368,57	37.218,46	15.507,27	169.921	124.089	123.972	99,73	24.660	19,9%	1.662.533	100,15	56.834	45,8%
I 2026.	100,3		24.443,91	286.368,57	37.218,46	15.507,27	163.385	118.429	123.205	99,38	24.668	20,8%	1.661.771	99,95	56.843	48,0%
II	100,5		24.443,91	286.368,57	37.218,46	15.507,27	160.067	116.127	122.747	99,38	24.671	21,2%	1.661.829	99,95	56.847	49,0%
III	100,5		24.443,91	286.368,57	37.218,46	15.507,27	167.263	121.650	122.294	99,38	24.674	20,3%	1.663.438	99,95	56.851	46,7%
IV	100,8		24.443,91	286.368,57	37.218,46	15.507,27	121.824	99,38	24.673	...	1.663.850	100,02	56.848	...
V																
VI																
VII																
VIII																
IX																
X																
XI																
XII 26.														

Напомена: Републички завод за статистику је променио методологију обрачуна просечне зараде од 2018. године, тако да ће се месечна саопштења о просечним зарадама убудуће објављивати 55 дана по истеку месеца на који се зарада односи.

ПРЕГЛЕД ОСНОВНИХ НОРМИ ИЗ ЗАКОНА О ПИО

Законом пензијском и инвалидском осигурању („Службени гласник РС”, бр 34/03 ... 94/2024), по члану 80. регулисан је начин усклађивања висине пензија.

Почев од пензије за месец децембар текуће године, пензија се усклађује у зависности од процентуалног учешћа износа пензија и новчаног износа као увећања уз пензију, исплаћених у периоду који обухвата први и други квартал текуће године и трећи и четврти квартал претходне године, у првом објављеном износу бруто домаћег производа за наведени период. Пензија се усклађује, ако процентуално учешће износи:

- 1) мање од 10% – у проценту промене просечне зараде без пореза и доприноса;
- 2) 10% или више од 10% а мање од 10,5% – у проценту који представља збир половине процента промене потрошачких цена и половине процента промене просечне зараде без пореза и доприноса;
- 3) 10,5% или више – у проценту промене потрошачких цена.

Усклађивање се врши на основу података органа надлежног за послове статистике о промени просечне зараде без пореза и доприноса запослених на територији Републике Србије и промени потрошачких цена за период од 12 месеци рачунајући уназад почев од месеца јуна текуће календарске године, у односу на период од 12 месеци који претходи наведеном периоду.

Како је, обрачунато учешће пензија и новчаног износа као увећања уз пензију у бруто домаћем производу, мање од 10% (9,98%), пензије су усклађене од исплате за децембар 2025. године у проценту промене просечне зараде без пореза и доприноса од 12,2% (према подацима Републичког завода за статистику објављеним у „Службеном гласнику РС”, број 76/2025).

<p>Чл. 61: ВИСИНА ПЕНЗИЈЕ = ЛИЧНИ БОД x ВРЕДНОСТ ОПШТЕГ БОДА</p> <p>Чл. 62: ЛИЧНИ БОД = ЛИЧНИ КОЕФИЦИЈЕНТ ОСИГУРАНИКА x ПЕНЗИЈСКИ СТАЖ ОСИГУРАНИКА</p> <p>ОПШТИ БОД Утврдила Влада Републике Србије - усклађује се као пензија Почетна вредност 218,30 динара - од 01. априла 2003. године (чл. 70, чл. 249)</p> <p>Чл. 78: Лични коефицијент не може износити више од 3,8</p> <p>Чл. 63. ст 1: ГОДИШЊИ ЛИЧНИ КОЕФИЦИЈЕНТ = $\frac{\text{УКУПНА ГОДИШЊА ЗАРАДА ОСИГУРАНИКА}}{\text{ПРОСЕЧНА ГОДИШЊА ЗАРАДА У РЕПУБЛИЦИ}}$</p> <p>Чл. 63. ст. 6: Годишњи лични коефицијент може износити највише пет.</p>	<p>Чл. 19: Осигураник стиче право на старосну пензију</p> <table border="1" style="width: 100%; border-collapse: collapse;"> <tr> <td style="width: 30%;">МУШКАРАЦ</td> <td style="width: 35%;">65 година живота и најмање 15 година стажа</td> <td style="width: 35%;">45 година осигурања</td> </tr> <tr> <td>ЖЕНА</td> <td></td> <td></td> </tr> </table> <p>Чл 19а: изузетно од чл. 19 овог Закона, осигураник <u>жена</u> која наврши најмање 15 година стажа осигурања стиче право на старосну пензију кад наврши године живота:</p>	МУШКАРАЦ	65 година живота и најмање 15 година стажа	45 година осигурања	ЖЕНА			<p style="text-align: center;">УСЛОВИ ЗА ПРЕВРЕМЕНУ СТАРОСНУ ПЕНЗИЈУ:</p> <p>Чл 70а: Висина превремене старосне пензије одређује се на исти начин као и висина старосне пензије, с тим што се износ тако одређене пензије трајно умањује за 0,34% за сваки месец пре навршених 65 година живота.</p> <p>Чл 70б: Изузетно од члана 70а, овог закона, осигуранику жени се превремена пензија одређује на начин како се одређује старосна пензија, с тим што се износ те пензије трајно умањује за 0,34% за сваки месец ранијег одласка у пензију пре навршених година живота предвиђених чланом 19а Закона.</p> <p>Чл 70в: Износ превремене старосне пензије утврђен у складу са чл. 70а и 70б овог закона умањује се највише до 20,4%.</p> <p>Чл. 19б: Осигураник стиче право на превремену старосну пензију кад наврши најмање 40 година стажа осигурања и најмање 60 година живота.</p> <p>Чл. 19в: Изузетно од члана 19б овог закона, осигураник стиче право на превремену старосну пензију кад наврши:</p> <table border="1" style="width: 100%; border-collapse: collapse;"> <thead> <tr> <th style="width: 15%;">ГОДИНА</th> <th style="width: 35%;">МУШКАРАЦ</th> <th style="width: 50%;">ЖЕНА</th> </tr> </thead> <tbody> <tr> <td>2015</td> <td>55 година живота и 40 година стажа осигурања</td> <td>54 година и 4 месеца живота и 36 година и 4 месеца стажа осигурања</td> </tr> <tr> <td>2016</td> <td>55 година и 8 месеци живота и 40 година стажа осигурања</td> <td>55 година живота и 37 година стажа осигурања</td> </tr> <tr> <td>2017</td> <td>56 година и 4 месеца живота и 40 година стажа осигурања</td> <td>55 година живота и 8 месеци и 37 година и 6 месеци стажа осигурања</td> </tr> <tr> <td>2018</td> <td>57 година живота и 40 година стажа осигурања</td> <td>56 година и 4 месеци живота и 38 година стажа осигурања</td> </tr> <tr> <td>2019</td> <td>57 година и 8 месеци живота и 40 година стажа осигурања</td> <td>57 година живота и 38 година и 6 месеци стажа осигурања</td> </tr> <tr> <td>2020</td> <td>58 година и 4 месеца живота и 40 година стажа осигурања</td> <td>57 година и 8 месеци живота и 39 година стажа осигурања</td> </tr> <tr> <td>2021</td> <td>59 година живота и 40 година стажа осигурања</td> <td>58 година и 4 месеца живота и 39 година и 4 месеца стажа осигурања</td> </tr> <tr> <td>2022</td> <td>59 година и 6 месеци живота и 40 година стажа осигурања</td> <td>59 година живота и 39 година и 8 месеци стажа осигурања</td> </tr> <tr> <td>2023</td> <td>60 година живота и 40 година стажа осигурања</td> <td>59 година и 6 месеци живота и 40 година стажа осигурања</td> </tr> <tr> <td>2024</td> <td>60 година живота и 40 година стажа осигурања</td> <td>60 година живота и 40 година стажа осигурања</td> </tr> </tbody> </table>	ГОДИНА	МУШКАРАЦ	ЖЕНА	2015	55 година живота и 40 година стажа осигурања	54 година и 4 месеца живота и 36 година и 4 месеца стажа осигурања	2016	55 година и 8 месеци живота и 40 година стажа осигурања	55 година живота и 37 година стажа осигурања	2017	56 година и 4 месеца живота и 40 година стажа осигурања	55 година живота и 8 месеци и 37 година и 6 месеци стажа осигурања	2018	57 година живота и 40 година стажа осигурања	56 година и 4 месеци живота и 38 година стажа осигурања	2019	57 година и 8 месеци живота и 40 година стажа осигурања	57 година живота и 38 година и 6 месеци стажа осигурања	2020	58 година и 4 месеца живота и 40 година стажа осигурања	57 година и 8 месеци живота и 39 година стажа осигурања	2021	59 година живота и 40 година стажа осигурања	58 година и 4 месеца живота и 39 година и 4 месеца стажа осигурања	2022	59 година и 6 месеци живота и 40 година стажа осигурања	59 година живота и 39 година и 8 месеци стажа осигурања	2023	60 година живота и 40 година стажа осигурања	59 година и 6 месеци живота и 40 година стажа осигурања	2024	60 година живота и 40 година стажа осигурања	60 година живота и 40 година стажа осигурања						
МУШКАРАЦ	65 година живота и најмање 15 година стажа	45 година осигурања																																													
ЖЕНА																																															
ГОДИНА	МУШКАРАЦ	ЖЕНА																																													
2015	55 година живота и 40 година стажа осигурања	54 година и 4 месеца живота и 36 година и 4 месеца стажа осигурања																																													
2016	55 година и 8 месеци живота и 40 година стажа осигурања	55 година живота и 37 година стажа осигурања																																													
2017	56 година и 4 месеца живота и 40 година стажа осигурања	55 година живота и 8 месеци и 37 година и 6 месеци стажа осигурања																																													
2018	57 година живота и 40 година стажа осигурања	56 година и 4 месеци живота и 38 година стажа осигурања																																													
2019	57 година и 8 месеци живота и 40 година стажа осигурања	57 година живота и 38 година и 6 месеци стажа осигурања																																													
2020	58 година и 4 месеца живота и 40 година стажа осигурања	57 година и 8 месеци живота и 39 година стажа осигурања																																													
2021	59 година живота и 40 година стажа осигурања	58 година и 4 месеца живота и 39 година и 4 месеца стажа осигурања																																													
2022	59 година и 6 месеци живота и 40 година стажа осигурања	59 година живота и 39 година и 8 месеци стажа осигурања																																													
2023	60 година живота и 40 година стажа осигурања	59 година и 6 месеци живота и 40 година стажа осигурања																																													
2024	60 година живота и 40 година стажа осигурања	60 година живота и 40 година стажа осигурања																																													
<p>НАЈНИЖИ ИЗНОС СТАРОСНЕ, ПРЕВРЕМЕНЕ СТАРОСНЕ ОДНОСНО ИНВАЛИДСКЕ ПЕНЗИЈЕ утврђен од <u>01. јануара 2011. године</u> (чл. 76 Закона о ПИО) износи:</p> <ul style="list-style-type: none"> - 11.447,81 динара за категорију запослених и самосталних делатности - 9.000,00 динара за категорију пољопривредника и надаље се усклађује на исти начин као и пензија. <p>ВИСИНА НАЈНИЖЕГ ИЗНОСА ПЕНЗИЈЕ од <u>децембра 2025.</u> године износи:</p> <ul style="list-style-type: none"> - 31.092,11 динара за категорију запослених и самосталних делатности - 24.443,91 динара за категорију пољопривредника 	<table border="1" style="width: 100%; border-collapse: collapse;"> <tr> <td style="width: 10%;"></td> <td style="width: 15%;">2015</td> <td style="width: 15%;">60 година и 6 месеци</td> <td style="width: 15%;">2024</td> <td style="width: 15%;">63 године и 8 месеци</td> </tr> <tr> <td></td> <td>2016</td> <td>61 годину</td> <td>2025</td> <td>63 године и 10 месеци</td> </tr> <tr> <td></td> <td>2017</td> <td>61 годину и 6 месеци</td> <td style="color: red;">2026</td> <td style="color: red;">64 године</td> </tr> <tr> <td></td> <td>2018</td> <td>62 године</td> <td>2027</td> <td>64 године и 2 месеца</td> </tr> <tr> <td></td> <td>2019</td> <td>62 године и 6 месеци</td> <td>2028</td> <td>64 године и 4 месеца</td> </tr> <tr> <td></td> <td>2020</td> <td>63 године</td> <td>2029</td> <td>64 године и 6 месеци</td> </tr> <tr> <td></td> <td>2021</td> <td>63 године и 2 месеца</td> <td>2030</td> <td>64 године и 8 месеци</td> </tr> <tr> <td></td> <td>2022</td> <td>63 године и 4 месеца</td> <td>2031</td> <td>64 године и 10 месеци</td> </tr> <tr> <td></td> <td>2023</td> <td>63 године и 6 месеци</td> <td>2032</td> <td>65 година</td> </tr> </table>		2015	60 година и 6 месеци	2024	63 године и 8 месеци		2016	61 годину	2025	63 године и 10 месеци		2017	61 годину и 6 месеци	2026	64 године		2018	62 године	2027	64 године и 2 месеца		2019	62 године и 6 месеци	2028	64 године и 4 месеца		2020	63 године	2029	64 године и 6 месеци		2021	63 године и 2 месеца	2030	64 године и 8 месеци		2022	63 године и 4 месеца	2031	64 године и 10 месеци		2023	63 године и 6 месеци	2032	65 година	<p>ВИСИНА НАКНАДЕ ПОГРЕБНИХ ТРОШКОВА у <u>децембру 2019.</u> године је утврђена у износу од 39.516 динара и надаље се усклађује на исти начин као и пензија (члан 124б)</p> <p>ВИСИНА НАКНАДЕ ПОГРЕБНИХ ТРОШКОВА од <u>децембра 2025.</u> године износи 85.686 динара</p>
	2015	60 година и 6 месеци	2024	63 године и 8 месеци																																											
	2016	61 годину	2025	63 године и 10 месеци																																											
	2017	61 годину и 6 месеци	2026	64 године																																											
	2018	62 године	2027	64 године и 2 месеца																																											
	2019	62 године и 6 месеци	2028	64 године и 4 месеца																																											
	2020	63 године	2029	64 године и 6 месеци																																											
	2021	63 године и 2 месеца	2030	64 године и 8 месеци																																											
	2022	63 године и 4 месеца	2031	64 године и 10 месеци																																											
	2023	63 године и 6 месеци	2032	65 година																																											

БРОЈ КОРИСНИКА ПО ВРСТИ ПЕНЗИЈЕ И ПРОСЕЧАН ИЗНОС ПЕНЗИЈЕ У 2026. ГОДИНИ

СВЕ КАТЕГОРИЈЕ	СТАРОСНА		ИНВАЛИДСКА		ПОРОДИЧНА		УКУПНО	
	БРОЈ КОРИСНИКА	ПРОСЕЧАН ИЗНОС ПЕНЗИЈЕ	БРОЈ КОРИСНИКА	ПРОСЕЧАН ИЗНОС ПЕНЗИЈЕ	БРОЈ КОРИСНИКА	ПРОСЕЧАН ИЗНОС ПЕНЗИЈЕ	БРОЈ КОРИСНИКА	ПРОСЕЧАН ИЗНОС ПЕНЗИЈЕ
Јануар	1.120.146	60.925	222.127	51.787	319.498	46.046	1.661.771	56.843
Фебруар	1.120.971	60.930	221.729	51.756	319.129	46.042	1.661.829	56.847
Март	1.122.649	60.938	221.504	51.718	319.285	46.039	1.663.438	56.851
Април	1.123.382	60.938	221.268	51.687	319.200	46.031	1.663.850	56.848
Мај								
Јун								
Јул								
Август								
Септембар								
Октобар								
Новембар								
Децембар								
ПРОСЕК за период	1.121.787	60.933	221.657	51.737	319.278	46.040	1.662.722	56.847
Структура броја корисника за период	67,5%		13,3%		19,2%		100,0%	

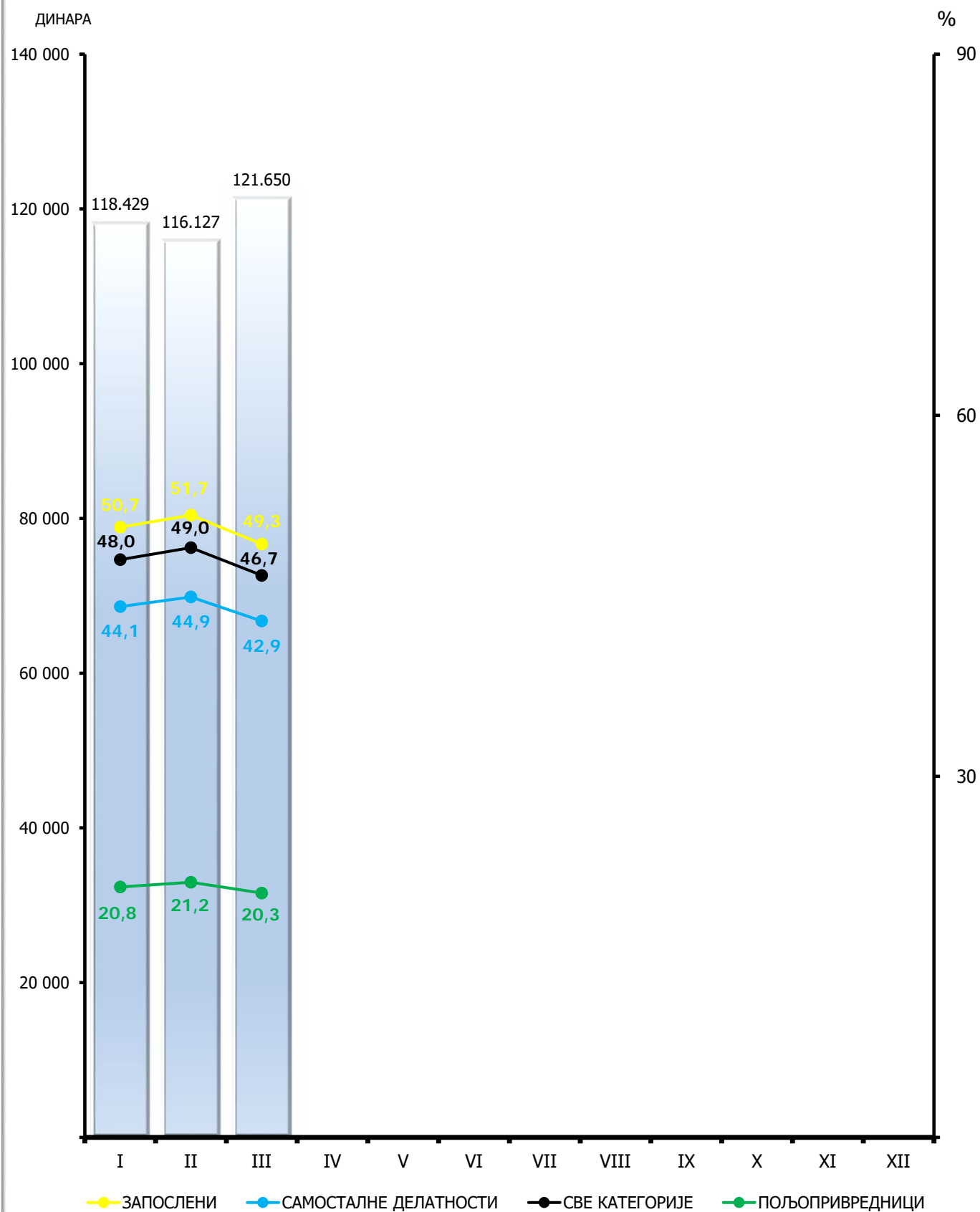
ЗАПОСЛЕНИ	СТАРОСНА		ИНВАЛИДСКА		ПОРОДИЧНА		УКУПНО	
	БРОЈ КОРИСНИКА	ПРОСЕЧАН ИЗНОС ПЕНЗИЈЕ	БРОЈ КОРИСНИКА	ПРОСЕЧАН ИЗНОС ПЕНЗИЈЕ	БРОЈ КОРИСНИКА	ПРОСЕЧАН ИЗНОС ПЕНЗИЈЕ	БРОЈ КОРИСНИКА	ПРОСЕЧАН ИЗНОС ПЕНЗИЈЕ
Јануар	939.399	65.030	195.066	53.415	282.912	47.998	1.417.377	60.032
Фебруар	940.337	65.024	194.683	53.389	282.538	47.997	1.417.558	60.032
Март	941.998	65.018	194.482	53.355	282.666	47.990	1.419.146	60.028
Април	942.807	65.004	194.271	53.321	282.534	47.983	1.419.612	60.018
Мај								
Јун								
Јул								
Август								
Септембар								
Октобар								
Новембар								
Децембар								
ПРОСЕК за период	941.135	65.019	194.626	53.370	282.663	47.992	1.418.423	60.027
Структура броја корисника за период	66,4%		13,7%		19,9%		100,0%	

БРОЈ КОРИСНИКА ПО ВРСТИ ПЕНЗИЈЕ И ПРОСЕЧАН ИЗНОС ПЕНЗИЈЕ У 2026. ГОДИНИ

САМОСТАЛНЕ ДЕЛАТНОСТИ	СТАРОСНА		ИНВАЛИДСКА		ПОРОДИЧНА		УКУПНО	
	БРОЈ КОРИСНИКА	ПРОСЕЧАН ИЗНОС ПЕНЗИЈЕ	БРОЈ КОРИСНИКА	ПРОСЕЧАН ИЗНОС ПЕНЗИЈЕ	БРОЈ КОРИСНИКА	ПРОСЕЧАН ИЗНОС ПЕНЗИЈЕ	БРОЈ КОРИСНИКА	ПРОСЕЧАН ИЗНОС ПЕНЗИЈЕ
Јануар	84.775	55.472	16.176	49.448	20.238	41.015	121.189	52.254
Фебруар	85.077	55.406	16.171	49.363	20.276	40.964	121.524	52.192
Март	85.497	55.354	16.164	49.250	20.337	40.959	121.998	52.145
Април	85.856	55.302	16.171	49.197	20.387	40.928	122.414	52.101
Мај								
Јун								
Јул								
Август								
Септембар								
Октобар								
Новембар								
Децембар								
ПРОСЕК за период	85.301	55.383	16.171	49.315	20.310	40.966	121.781	52.173
Структура броја корисника за период	70,0%		13,3%		16,7%		100,0%	

ПОЉО-ПРИВРЕДНИЦИ	СТАРОСНА		ИНВАЛИДСКА		ПОРОДИЧНА		УКУПНО	
	БРОЈ КОРИСНИКА	ПРОСЕЧАН ИЗНОС ПЕНЗИЈЕ	БРОЈ КОРИСНИКА	ПРОСЕЧАН ИЗНОС ПЕНЗИЈЕ	БРОЈ КОРИСНИКА	ПРОСЕЧАН ИЗНОС ПЕНЗИЈЕ	БРОЈ КОРИСНИКА	ПРОСЕЧАН ИЗНОС ПЕНЗИЈЕ
Јануар	95.972	25.558	10.885	26.075	16.348	18.509	123.205	24.668
Фебруар	95.557	25.563	10.875	26.076	16.315	18.507	122.747	24.671
Март	95.154	25.568	10.858	26.074	16.282	18.521	122.294	24.674
Април	94.719	25.566	10.826	26.075	16.279	18.544	121.824	24.673
Мај								
Јун								
Јул								
Август								
Септембар								
Октобар								
Новембар								
Децембар								
ПРОСЕК за период	95.351	25.564	10.861	26.075	16.306	18.520	122.518	24.672
Структура броја корисника за период	77,8%		8,9%		13,3%		100,0%	

ПРОСЕЧНА ЗАРАДА БЕЗ ПОРЕЗА И ДОПРИНОСА У 2026. ГОДИНИ
И УЧЕШЋЕ ПРОСЕЧНИХ ПЕНЗИЈА У ЗАРАДИ БЕЗ ПОРЕЗА И ДОПРИНОСА



КОРИСНИЦИ ПЕНЗИЈЕ ПО ОПШТИМ И ПОСЕБНИМ ПРОПИСИМА

СВЕ КАТЕГОРИЈЕ

2026 год.	МЕСЕЦ	ПО ОПШТИМ ПРОПИСИМА	ПО ПОСЕБНИМ ПРОПИСИМА												ПО ПОСЕБНИМ ПРОПИСИМА УКУПНО	УКУПНО	
			По посебним савезним прописима						По посебним републичким прописима								Професионална војна лица
			Учесници НОР-а пре 9.IX 1943	Носиоци споменице 1941. године	Савезно МИП	Савезно МУП	Админи- стративне пензије	Учесници НОР-а после 9.IX 1943	Борци на одговорним дужностима	Републичко МУП	Изузетне пензије	Академици	Рудари				
БРОЈ КОРИСНИКА ПЕНЗИЈА	Јануар	1.592.577	1.250	178	155	617	431	4.238	30	30.627	17	11	484	31.156	69.194	1.661.771	
	Фебруар	1.592.718	1.231	175	155	616	426	4.163	29	30.737	16	11	481	31.071	69.111	1.661.829	
	Март	1.594.268	1.205	173	154	612	421	4.112	29	30.918	16	10	474	31.046	69.170	1.663.438	
	Април	1.594.747	1.184	172	154	608	412	4.040	28	30.999	16	11	465	31.014	69.103	1.663.850	
	Мај																
	Јун																
	Јул																
	Август																
	Септембар																
	Октобар																
	Новембар																
	Децембар																
ПРОСЕЧАН ИЗНОС ПЕНЗИЈЕ	Јануар	54.550	71.331	109.599	95.087	99.577	73.852	59.110	65.903	114.180	100.953	100.153	57.477	115.170	109.620	56.843	
	Фебруар	54.553	71.304	109.881	95.087	99.580	73.836	59.193	65.857	114.219	99.714	100.153	57.422	115.159	109.708	56.847	
	Март	54.555	71.342	110.399	94.947	99.490	73.762	59.228	65.857	114.214	99.714	101.363	57.425	115.123	109.763	56.851	
	Април	54.551	71.270	110.284	94.317	99.538	74.027	59.335	65.780	114.241	99.714	100.153	57.309	115.074	109.837	56.848	
	Мај																
	Јун																
	Јул																
	Август																
	Септембар																
	Октобар																
	Новембар																
	Децембар																

КОРИСНИЦИ ПЕНЗИЈЕ ПО ОПШТИМ И ПОСЕБНИМ ПРОПИСИМА

ЗАПОСЛЕНИ

2026 год.	МЕСЕЦ	ПО ОПШТИМ ПРОПИСИМА	ПО ПОСЕБНИМ ПРОПИСИМА												ПО ПОСЕБНИМ ПРОПИСИМА УКУПНО	СВЕГА
			По посебним савезним прописима					По посебним републичким прописима								
			Учесници НОР-а пре 9.IX 1943	Носиоци споменице 1941. године	Савезно МИП	Савезно МУП	Административне пензије	Учесници НОР-а после 9.IX 1943	Борци на одговорним дужностима	Републичко МУП	Изузетне пензије	Академици	Рудари	Професионална војна лица		
БРОЈ КОРИСНИКА ПЕНЗИЈА	Јануар	1.348.506	1.219	174	155	617	431	3.950	30	30.627	17	11	484	31.156	68.871	1.417.377
	Фебруар	1.348.762	1.200	171	155	616	426	3.883	29	30.737	16	11	481	31.071	68.796	1.417.558
	Март	1.350.283	1.174	169	154	612	421	3.840	29	30.918	16	10	474	31.046	68.863	1.419.146
	Април	1.350.814	1.154	168	154	608	412	3.769	28	30.999	16	11	465	31.014	68.798	1.419.612
	Мај															
	Јун															
	Јул															
	Август															
	Септембар															
	Октобар															
	Новембар															
	Децембар															
ПРОСЕЧАН ИЗНОС ПЕНЗИЈЕ	Јануар	57.483	71.570	110.367	95.087	99.577	73.852	60.602	65.903	114.180	100.953	100.153	57.477	115.170	109.940	60.032
	Фебруар	57.482	71.547	110.669	95.087	99.580	73.836	60.665	65.857	114.219	99.714	100.153	57.422	115.159	110.020	60.032
	Март	57.476	71.591	111.209	94.947	99.490	73.762	60.681	65.857	114.214	99.714	101.363	57.425	115.123	110.067	60.028
	Април	57.465	71.523	111.095	94.317	99.538	74.027	60.847	65.780	114.241	99.714	100.153	57.309	115.074	110.142	60.018
	Мај															
	Јун															
	Јул															
	Август															
	Септембар															
	Октобар															
	Новембар															
	Децембар															

КОРИСНИЦИ ПЕНЗИЈЕ ПО ОПШТИМ И ПОСЕБНИМ ПРОПИСИМА

САМОСТАЛНЕ ДЕЛАТНОСТИ

2026 год.	МЕСЕЦ	ПО ОПШТИМ ПРОПИСИМА	ПО ПОСЕБНИМ ПРОПИСИМА											ПО ПОСЕБНИМ ПРОПИСИМА УКУПНО	СВЕГА	
			По посебним савезним прописима					По посебним републичким прописима								
			Учесници НОР-а пре 9.IX 1943	Носиоци споменице 1941. године	Савезно МИП	Савезно МУП	Админи- стративне пензије	Учесници НОР-а после 9.IX 1943	Борци на одговорним дужностима	Републичко МУП	Изузетне пензије	Академици	Рудари			Професионална војна лица
БРОЈ КОРИСНИКА ПЕНЗИЈА	Јануар	121.005	16	4				164							184	121.189
	Фебруар	121.343	16	4				161							181	121.524
	Март	121.821	16	4				157							177	121.998
	Април	122.240	15	4				155							174	122.414
	Мај															
	Јун															
	Јул															
	Август															
	Септембар															
	Октобар															
	Новембар															
	Децембар															
ПРОСЕЧАН ИЗНОС ПЕНЗИЈЕ	Јануар	52.248	74.601	76.192				53.753							56.053	52.254
	Фебруар	52.187	74.601	76.192				53.693							56.038	52.192
	Март	52.140	74.601	76.192				53.428							55.857	52.145
	Април	52.097	74.690	76.192				52.954							55.362	52.101
	Мај															
	Јун															
	Јул															
	Август															
	Септембар															
	Октобар															
	Новембар															
	Децембар															

КОРИСНИЦИ ПЕНЗИЈЕ ПО ОПШТИМ И ПОСЕБНИМ ПРОПИСИМА

ПОЉОПРИВРЕДНИЦИ

2026 год.	МЕСЕЦ	ПО ОПШТИМ ПРОПИСИМА	ПО ПОСЕБНИМ ПРОПИСИМА											ПО ПОСЕБНИМ ПРОПИСИМА УКУПНО	СВЕГА	
			По посебним савезним прописима					По посебним републичким прописима								
			Учесници НОР-а пре 9.IX 1943	Носиоци споменице 1941. године	Савезно МИП	Савезно МУП	Административне пензије	Учесници НОР-а после 9.IX 1943	Борци на одговорним дужностима	Републичко МУП	Изузетне пензије	Академици	Рудари			Професионална војна лица
ПОЉОПРИВРЕДНИЦИ																
БРОЈ КОРИСНИКА ПЕНЗИЈА	Јануар	123.066	15					124							139	123.205
	Фебруар	122.613	15					119							134	122.747
	Март	122.164	15					115							130	122.294
	Април	121.693	15					116							131	121.824
	Мај															
	Јун															
	Јул															
	Август															
	Септембар															
	Октобар															
	Новембар															
	Децембар															
ПРОСЕЧАН ИЗНОС ПЕНЗИЈЕ																
ПРОСЕЧАН ИЗНОС ПЕНЗИЈЕ	Јануар	24.672	48.365					18.657							21.863	24.668
	Фебруар	24.674	48.365					18.598							21.930	24.671
	Март	24.677	48.365					18.627							22.059	24.674
	Април	24.676	48.365					18.741							22.133	24.673
	Мај															
	Јун															
	Јул															
	Август															
	Септембар															
	Октобар															
	Новембар															
	Децембар															

**КОРИСНИЦИ НОВЧАНЕ НАКНАДЕ ЗА ПОМОЋ И НЕГУ ДРУГОГ ЛИЦА
У 2026. ГОДИНИ**

СВЕ КАТЕГОРИЈЕ

МЕСЕЦ	ЈЕДИНО ПРАВО		ПРАВО УЗ ПЕНЗИЈУ		УКУПНО	
	БРОЈ КОРИСНИКА	ПРОСЕЧАН ИЗНОС	БРОЈ КОРИСНИКА	ПРОСЕЧАН ИЗНОС	БРОЈ КОРИСНИКА	ПРОСЕЧАН ИЗНОС
I	3.492	25.770	85.054	36.848	88.546	36.411
II	3.495	25.829	85.334	36.850	88.829	36.417
III	3.515	25.964	86.736	36.858	90.251	36.434
IV	3.517	26.084	87.744	36.864	91.261	36.449
V						
VI						
VII						
VIII						
IX						
X						
XI						
XII						

ЗАПОСЛЕНИ

МЕСЕЦ	ЈЕДИНО ПРАВО		ПРАВО УЗ ПЕНЗИЈУ		УКУПНО	
	БРОЈ КОРИСНИКА	ПРОСЕЧАН ИЗНОС	БРОЈ КОРИСНИКА	ПРОСЕЧАН ИЗНОС	БРОЈ КОРИСНИКА	ПРОСЕЧАН ИЗНОС
I	3.382	25.754	70.223	36.780	73.605	36.273
II	3.382	25.805	70.435	36.783	73.817	36.280
III	3.399	25.935	71.611	36.792	75.010	36.300
IV	3.399	26.052	72.608	36.800	76.007	36.319
V						
VI						
VII						
VIII						
IX						
X						
XI						
XII						

**КОРИСНИЦИ НОВЧАНЕ НАКНАДЕ ЗА ПОМОЋ И НЕГУ ДРУГОГ ЛИЦА
У 2026. ГОДИНИ**

САМОСТАЛНЕ ДЕЛАТНОСТИ

МЕСЕЦ	ЈЕДИНО ПРАВО		ПРАВО УЗ ПЕНЗИЈУ		УКУПНО	
	БРОЈ КОРИСНИКА	ПРОСЕЧАН ИЗНОС	БРОЈ КОРИСНИКА	ПРОСЕЧАН ИЗНОС	БРОЈ КОРИСНИКА	ПРОСЕЧАН ИЗНОС
I	45	26.863	4.676	37.164	4.721	37.066
II	47	27.304	4.718	37.164	4.765	37.067
III	50	27.899	4.783	37.165	4.833	37.069
IV	52	28.257	4.790	37.165	4.842	37.069
V						
VI						
VII						
VIII						
IX						
X						
XI						
XII						

ПОЉОПРИВРЕДНИЦИ

МЕСЕЦ	ЈЕДИНО ПРАВО		ПРАВО УЗ ПЕНЗИЈУ		УКУПНО	
	БРОЈ КОРИСНИКА	ПРОСЕЧАН ИЗНОС	БРОЈ КОРИСНИКА	ПРОСЕЧАН ИЗНОС	БРОЈ КОРИСНИКА	ПРОСЕЧАН ИЗНОС
I	65	25.835	10.155	37.171	10.220	37.099
II	66	26.008	10.181	37.174	10.247	37.102
III	66	26.008	10.342	37.175	10.408	37.104
IV	66	26.008	10.346	37.175	10.412	37.104
V						
VI						
VII						
VIII						
IX						
X						
XI						
XII						

КОРИСНИЦИ НОВЧАНЕ НАКНАДЕ ЗА ТЕЛЕСНО ОШТЕЋЕЊЕ У 2026. ГОДИНИ

СВЕ КАТЕГОРИЈЕ

МЕСЕЦ	ПОВРЕДА НА РАДУ И ПРОФЕСИОНАЛНО ОБОЉЕЊЕ						БОЛЕСТ ИЛИ ПОВРЕДА ВАН РАДА						УКУПНО	
	ЈЕДИНО ПРАВО		ПРАВО УЗ ПЕНЗИЈУ		СВЕГА		ЈЕДИНО ПРАВО		ПРАВО УЗ ПЕНЗИЈУ		СВЕГА			
	БРОЈ КОРИСНИКА	ПРОСЕЧАН ИЗНОС	БРОЈ КОРИСНИКА	ПРОСЕЧАН ИЗНОС	БРОЈ КОРИСНИКА	ПРОСЕЧАН ИЗНОС	БРОЈ КОРИСНИКА	ПРОСЕЧАН ИЗНОС	БРОЈ КОРИСНИКА	ПРОСЕЧАН ИЗНОС	БРОЈ КОРИСНИКА	ПРОСЕЧАН ИЗНОС	БРОЈ КОРИСНИКА	ПРОСЕЧАН ИЗНОС
I	1.208	6.122	4.137	7.438	5.345	7.141	2.876	3.235	26.317	2.991	29.193	3.015	34.538	3.654
II	1.193	6.123	4.117	7.435	5.310	7.140	2.857	3.249	26.107	2.992	28.964	3.017	34.274	3.656
III	1.185	6.137	4.120	7.427	5.305	7.139	2.838	3.249	25.952	2.993	28.790	3.018	34.095	3.659
IV	1.181	6.131	4.110	7.424	5.291	7.135	2.826	3.254	25.795	2.993	28.621	3.019	33.912	3.661
V														
VI														
VII														
VIII														
IX														
X														
XI														
XII														

ЗАПОСЛЕНИ

МЕСЕЦ	ПОВРЕДА НА РАДУ И ПРОФЕСИОНАЛНО ОБОЉЕЊЕ						БОЛЕСТ ИЛИ ПОВРЕДА ВАН РАДА						УКУПНО	
	ЈЕДИНО ПРАВО		ПРАВО УЗ ПЕНЗИЈУ		СВЕГА		ЈЕДИНО ПРАВО		ПРАВО УЗ ПЕНЗИЈУ		СВЕГА			
	БРОЈ КОРИСНИКА	ПРОСЕЧАН ИЗНОС	БРОЈ КОРИСНИКА	ПРОСЕЧАН ИЗНОС	БРОЈ КОРИСНИКА	ПРОСЕЧАН ИЗНОС	БРОЈ КОРИСНИКА	ПРОСЕЧАН ИЗНОС	БРОЈ КОРИСНИКА	ПРОСЕЧАН ИЗНОС	БРОЈ КОРИСНИКА	ПРОСЕЧАН ИЗНОС	БРОЈ КОРИСНИКА	ПРОСЕЧАН ИЗНОС
I	1.185	6.122	3.686	7.308	4.871	7.019	2.793	3.217	25.162	2.970	27.955	2.994	32.826	3.592
II	1.170	6.123	3.669	7.306	4.839	7.020	2.773	3.231	24.963	2.970	27.736	2.996	32.575	3.594
III	1.162	6.137	3.672	7.297	4.834	7.018	2.754	3.231	24.816	2.971	27.570	2.997	32.404	3.597
IV	1.158	6.131	3.662	7.293	4.820	7.014	2.743	3.236	24.657	2.971	27.400	2.998	32.220	3.598
V														
VI														
VII														
VIII														
IX														
X														
XI														
XII														

КОРИСНИЦИ НОВЧАНЕ НАКНАДЕ ЗА ТЕЛЕСНО ОШТЕЋЕЊЕ У 2026. ГОДИНИ

САМОСТАЛНЕ ДЕЛАТНОСТИ

МЕСЕЦ	ПОВРЕДА НА РАДУ И ПРОФЕСИОНАЛНО ОБОЉЕЊЕ						БОЛЕСТ ИЛИ ПОВРЕДА ВАН РАДА						УКУПНО	
	ЈЕДИНО ПРАВО		ПРАВО УЗ ПЕНЗИЈУ		СВЕГА		ЈЕДИНО ПРАВО		ПРАВО УЗ ПЕНЗИЈУ		СВЕГА			
	БРОЈ КОРИСНИКА	ПРОСЕЧАН ИЗНОС	БРОЈ КОРИСНИКА	ПРОСЕЧАН ИЗНОС	БРОЈ КОРИСНИКА	ПРОСЕЧАН ИЗНОС	БРОЈ КОРИСНИКА	ПРОСЕЧАН ИЗНОС	БРОЈ КОРИСНИКА	ПРОСЕЧАН ИЗНОС	БРОЈ КОРИСНИКА	ПРОСЕЧАН ИЗНОС	БРОЈ КОРИСНИКА	ПРОСЕЧАН ИЗНОС
I	12	5.801	193	8.013	205	7.883	37	4.149	775	3.302	812	3.340	1.017	4.256
II	12	5.801	193	8.004	205	7.875	38	4.128	767	3.307	805	3.346	1.010	4.265
III	12	5.801	193	8.004	205	7.875	39	4.080	762	3.312	801	3.350	1.006	4.272
IV	12	5.801	193	8.004	205	7.875	38	4.084	764	3.315	802	3.351	1.007	4.272
V														
VI														
VII														
VIII														
IX														
X														
XI														
XII														

ПОЉОПРИВРЕДНИЦИ

МЕСЕЦ	ПОВРЕДА НА РАДУ И ПРОФЕСИОНАЛНО ОБОЉЕЊЕ						БОЛЕСТ ИЛИ ПОВРЕДА ВАН РАДА						УКУПНО	
	ЈЕДИНО ПРАВО		ПРАВО УЗ ПЕНЗИЈУ		СВЕГА		ЈЕДИНО ПРАВО		ПРАВО УЗ ПЕНЗИЈУ		СВЕГА			
	БРОЈ КОРИСНИКА	ПРОСЕЧАН ИЗНОС	БРОЈ КОРИСНИКА	ПРОСЕЧАН ИЗНОС	БРОЈ КОРИСНИКА	ПРОСЕЧАН ИЗНОС	БРОЈ КОРИСНИКА	ПРОСЕЧАН ИЗНОС	БРОЈ КОРИСНИКА	ПРОСЕЧАН ИЗНОС	БРОЈ КОРИСНИКА	ПРОСЕЧАН ИЗНОС	БРОЈ КОРИСНИКА	ПРОСЕЧАН ИЗНОС
I	11	6.485	258	8.867	269	8.769	46	3.609	380	3.771	426	3.753	695	5.695
II	11	6.485	255	8.862	266	8.763	46	3.609	377	3.774	423	3.756	689	5.689
III	11	6.485	255	8.862	266	8.763	45	3.651	374	3.775	419	3.761	685	5.704
IV	11	6.485	255	8.862	266	8.764	45	3.651	374	3.775	419	3.762	685	5.704
V														
VI														
VII														
VIII														
IX														
X														
XI														
XII														

**ИСПЛАЋЕНЕ И РЕФУНДИРАНЕ НАКНАДЕ ЗА ОСИГУРАНИКЕ И ИНВАЛИДНУ ДЕЦУ
У 2026. ГОДИНИ**

МЕСЕЦ	НАКНАДА ЗАРАДЕ ЗБОГ РАДА СА СКРАЋЕНИМ РАДНИМ ВРЕМЕНОМ*				ИНВАЛИДНА ДЕЦА	
	НАКНАДА ЗАРАДЕ ЗБОГ РАДА СА СКРАЋЕНИМ РАДНИМ ВРЕМЕНОМ*		НАКНАДА ЗАРАДЕ ЗБОГ МАЊЕ ЗАРАДЕ НА ДРУГОМ ПОСЛУ*			
	БРОЈ КОРИСНИКА	ПРОСЕЧАН ИЗНОС	БРОЈ КОРИСНИКА	ПРОСЕЧАН ИЗНОС	БРОЈ КОРИСНИКА	ПРОСЕЧАН ИЗНОС
I	41	38.433	293	23.101	723	37.172
II	33	59.549	226	27.188	725	37.191
III	16	37.594	144	32.221	725	37.089
IV	30	81.737	203	69.436	677	37.113
V						
VI						
VII						
VIII						
IX						
X						
XI						
XII						

Ове накнаде су остварене по ранијим прописима.

* Исплаћују их радне организације (најчешће за неколико месеци одједном), затим рефундирају на терет Фонда под условом да су плаћени доприноси за ПИО.

**КОРИСНИЦИ НОВЧАНЕ НАКНАДЕ ПО ЧЛАНУ 223. И ЧЛАНУ 225. ЗАКОНА
У 2026. ГОДИНИ**

МЕСЕЦ	ЗАПОСЛЕНИ		САМОСТАЛНЕ ДЕЛАТНОСТИ		УКУПНО	
	БРОЈ КОРИСНИКА	ПРОСЕЧАН ИЗНОС	БРОЈ КОРИСНИКА	ПРОСЕЧАН ИЗНОС	БРОЈ КОРИСНИКА	ПРОСЕЧАН ИЗНОС
I	3.672	23.966	13	29.914	3.685	23.987
II	3.635	23.976	13	29.166	3.648	23.995
III	3.580	23.957	13	29.914	3.593	23.979
IV	3.549	23.970	13	29.914	3.562	23.992
V						
VI						
VII						
VIII						
IX						
X						
XI						
XII						

**БРОЈ КОРИСНИКА И ПРОСЕЧАН ИЗНОС ПЕНЗИЈЕ
ПО ФИЛИЈАЛАМА И ОПШТИНАМА ЗА ДЕЦЕМБАР 2025. ГОДИНЕ**

ФИЛИЈАЛА Општина	КОРИСНИЦИ ПЕНЗИЈА				ПРОСЕЧАН ИЗНОС ПЕНЗИЈЕ			
	ЗАПОСЛЕНИ*	САМОСТАЛНЕ ДЕЛАТНОСТИ	ПОЉОПРИВРЕДНИЦИ	УКУПНО	ЗАПОСЛЕНИ*	САМОСТАЛНЕ ДЕЛАТНОСТИ	ПОЉОПРИВРЕДНИЦИ	УКУПНО
УКУПНО ФИЛИЈАЛА БЕОГРАД	352.936	34.128	5.560	392.624	75.269	60.965	26.384	73.333
02 БЕОГРАД	257.058	25.922	5.050	288.030	74.341	60.870	25.851	72.278
Барајево	8.081	630	364	9.075	64.408	51.708	24.978	61.945
Вождовац	31.899	3.609	111	35.619	74.853	61.596	28.885	73.366
Врачар	12.574	1.940	356	14.870	91.363	70.014	25.109	86.991
Гроцка	14.080	1.427	757	16.264	56.074	50.758	25.250	54.172
Звездара	31.709	3.462	325	35.496	75.540	58.866	26.207	73.463
Лазаревац	11.966	612	633	13.211	90.793	57.576	25.289	86.115
Младеновац	9.515	1.007	836	11.358	54.390	55.614	25.162	52.347
Обреновац	13.388	926	911	15.225	65.883	53.504	25.601	62.720
Палилула	38.154	3.370	242	41.766	70.646	59.330	28.081	69.486
Савски Венац	10.594	1.583	42	12.219	93.321	72.997	34.265	90.485
Сопот	3.250	448	289	3.987	54.544	63.065	25.612	53.405
Стари Град	11.377	1.596	17	12.990	89.454	70.206	44.174	87.029
Чукарица	37.155	3.528	115	40.798	75.670	59.458	31.068	74.142
Раковица	23.316	1.784	52	25.152	72.548	58.622	26.049	71.464
26 Служба I	95.878	8.206	510	104.594	77.756	61.264	31.661	76.237
Земун	35.788	3.681	226	39.695	69.284	59.487	32.033	68.164
Нови Београд	53.384	4.052	93	57.529	85.762	64.083	33.509	84.150
Сурчин	6.706	473	191	7.370	59.239	50.942	30.321	57.957
03 БОР	25.280	1.437	3.476	30.193	63.055	50.553	23.522	57.909
Бор	11.452	508	641	12.601	71.153	56.638	25.149	68.228
Кладово	4.146	207	611	4.964	54.872	48.524	21.770	50.533
Мајданпек	4.042	197	320	4.559	62.430	50.133	24.588	59.242
Неготин	5.640	525	1.904	8.069	53.074	45.621	23.357	45.577
04 ВАЉЕВО	27.089	2.976	8.100	38.165	57.135	49.750	23.982	49.523
Ваљево	17.242	1.977	3.026	22.245	57.951	51.928	24.200	52.825
Уб	2.966	340	1.781	5.087	53.174	46.713	23.908	42.496
Лајковац	2.443	126	237	2.806	72.381	51.697	25.171	67.465
Мионица	1.517	195	995	2.707	47.908	40.808	23.521	38.433
Љиг	1.719	176	674	2.569	50.628	45.055	24.044	43.271
Осечина	1.202	162	1.387	2.751	45.153	43.884	23.701	34.263
				0				
05 ВРАЊЕ	30.961	1.762	2.991	35.714	52.931	43.028	23.551	49.982
Врање	16.934	758	807	18.499	56.701	45.323	25.064	54.855
Босилеград	1.103	55	257	1.415	44.105	39.526	23.442	40.174
Бујановац	2.948	259	773	3.980	48.006	39.141	22.903	42.553
Прешево	1.889	245	771	2.905	44.279	32.765	21.863	37.358
Сурдулица	3.489	225	134	3.848	52.698	50.581	24.738	51.600
Трговиште	722	50	107	879	45.879	37.872	24.113	42.774
Владичин Хан	3.876	170	142	4.188	48.455	46.158	26.300	47.610

ФИЛИЈАЛА Општина	КОРИСНИЦИ ПЕНЗИЈА				ПРОСЕЧАН ИЗНОС ПЕНЗИЈЕ			
	ЗАПОСЛЕНИ*	САМОСТАЛНЕ ДЕЛАТНОСТИ	ПОЉОПРИВРЕДНИЦИ	УКУПНО	ЗАПОСЛЕНИ*	САМОСТАЛНЕ ДЕЛАТНОСТИ	ПОЉОПРИВРЕДНИЦИ	УКУПНО
06 ЗАЈЕЧАР	26.511	1.532	2.982	31.025	52.229	46.370	24.648	49.289
Зајечар	14.551	803	1.108	16.462	54.989	49.305	25.295	52.713
Бољевац	1.908	103	453	2.464	53.522	42.253	23.852	47.596
Књажевац	7.115	359	547	8.021	46.086	44.432	24.662	44.551
Соко Бања	2.937	267	874	4.078	52.593	41.737	24.231	45.804
07 КРАГУЈЕВАЦ	56.930	4.766	6.230	67.926	55.126	48.108	24.935	51.865
Крагујевац	39.660	3.119	2.079	44.858	56.700	49.092	26.173	54.756
Аранђеловац	8.511	801	699	10.011	55.867	49.787	25.697	53.274
Топола	2.356	333	1.443	4.132	47.481	43.993	23.382	38.784
Рача	1.413	127	732	2.272	43.405	40.475	23.817	36.930
Баточина	1.868	161	245	2.274	47.755	43.283	26.777	45.178
Кнић	1.874	142	953	2.969	45.676	39.652	24.392	38.556
Лапово	1.248	83	79	1.410	52.992	46.936	25.182	51.077
08 КРАЉЕВО	34.688	2.836	2.433	39.957	55.311	48.068	24.817	52.940
Краљево	26.922	2.203	2.023	31.148	55.842	47.649	24.693	53.240
Врњачка Бања	3.891	423	189	4.503	54.606	51.503	24.593	53.055
Рашка	3.875	210	221	4.306	52.323	45.545	26.146	50.649
09 НОВИ ПАЗАР	16.831	2.021	3.793	22.645	45.523	40.100	23.681	41.381
Нови Пазар	11.646	1.373	1.496	14.515	45.346	40.917	23.718	42.698
Тутин	2.162	359	921	3.442	42.575	36.301	23.467	36.808
Сјеница	3.023	289	1.376	4.688	48.314	40.939	23.783	40.659
10 КРУШЕВАЦ	41.260	4.134	10.017	55.411	54.756	47.492	23.483	48.560
Крушевац	25.111	2.314	3.207	30.632	57.900	50.545	23.470	53.739
Варварин	1.676	330	1.415	3.421	43.745	38.252	23.081	34.668
Трстеник	7.070	638	2.325	10.033	53.449	46.981	23.673	46.138
Ћићевац	1.724	145	126	1.995	47.780	43.356	25.088	46.025
Александровац	3.509	392	1.789	5.690	48.526	44.685	23.270	40.320
Брус	2.170	315	1.155	3.640	46.754	41.169	23.785	38.982
11 ЛЕСКОВАЦ	33.969	3.627	5.206	42.802	47.928	42.315	24.062	44.550
Лесковац	24.614	2.481	3.213	30.308	49.719	42.614	24.199	46.432
Бојник	1.214	174	307	1.695	42.823	37.567	24.127	38.897
Црна Трава	257	44	59	360	45.805	37.667	23.342	41.129
Лебане	2.934	225	587	3.746	42.845	38.596	23.851	39.613
Медвеђа	1.041	55	220	1.316	45.732	38.476	23.707	41.747
Власотинце	3.909	648	820	5.377	42.778	44.374	23.802	40.076
УКУПНО ФИЛИЈАЛА НИШ	73.633	5.489	5.112	84.234	59.340	48.390	24.413	56.506
12 НИШ	64.575	4.702	2.530	71.807	60.704	49.603	24.971	58.718
Град Ниш	55.314	4.059	706	60.079	63.348	51.144	26.381	62.089
Гаџин Хан	1.441	99	336	1.876	44.543	44.030	23.998	40.836
Сврљиг	2.982	238	527	3.747	43.688	39.004	24.903	40.749
Мерошина	1.720	127	685	2.532	44.228	36.751	23.937	38.363
Доњевац	3.118	179	276	3.573	46.617	40.958	25.245	44.683
13 Служба Алексинац	9.058	787	2.582	12.427	49.615	41.145	23.867	43.729
Алексинац	7.902	680	1.990	10.572	50.663	41.874	23.898	45.059
Ражањ	1.156	107	592	1.855	42.452	36.512	23.763	36.145

ФИЛИЈАЛА Општина	КОРИСНИЦИ ПЕНЗИЈА				ПРОСЕЧАН ИЗНОС ПЕНЗИЈЕ			
	ЗАПОСЛЕНИ*	САМОСТАЛНЕ ДЕЛАТНОСТИ	ПОЉОПРИВРЕДНИЦИ	УКУПНО	ЗАПОСЛЕНИ*	САМОСТАЛНЕ ДЕЛАТНОСТИ	ПОЉОПРИВРЕДНИЦИ	УКУПНО
14 П И Р О Т	20.094	1.003	1.263	22.360	51.454	44.237	25.600	49.670
Пирот	13.709	674	500	14.883	54.036	45.880	26.721	52.749
Бабушница	2.049	134	520	2.703	45.767	39.573	24.488	41.366
Бела Паланка	2.188	119	149	2.456	43.854	40.593	26.150	42.622
Димитровград	2.148	76	94	2.318	48.145	43.595	24.913	47.054
15 П Р О К У П Љ Е	15.616	1.292	1.736	18.644	48.731	40.805	24.209	45.898
Прокупље	8.094	623	658	9.375	51.724	42.645	24.293	49.196
Блаце	1.902	243	328	2.473	44.298	38.314	24.062	41.026
Куршумлија	3.501	270	236	4.007	46.416	40.004	25.264	44.738
Житорађа	2.119	156	514	2.789	45.101	38.722	23.710	40.802
16 П О Ж А Р Е В А Ц	25.036	2.733	9.820	37.589	58.015	44.498	21.988	47.620
Пожаревац	15.099	1.310	2.381	18.790	66.101	49.751	22.847	59.480
Велико Градиште	1.636	330	1.536	3.502	46.758	41.162	21.470	35.139
Голубац	740	88	421	1.249	44.899	40.218	21.916	36.822
Мало Црниће	541	134	968	1.643	39.476	35.556	22.003	28.862
Жабари	611	81	793	1.485	39.872	36.761	20.883	29.562
Петровац	2.564	425	2.021	5.010	45.258	38.900	20.889	34.888
Кучево	2.218	244	870	3.332	45.486	41.383	22.378	39.152
Жагубица	1.627	121	830	2.578	50.417	40.858	23.818	41.405
17 С М Е Д Е Р Е В О	34.489	2.633	4.719	41.841	54.104	45.349	23.735	50.128
Смедерево	20.454	1.315	1.870	23.639	56.573	48.166	23.558	53.494
Смед. Паланка	8.238	712	1.723	10.673	52.321	43.966	24.087	47.206
Велика Плана	5.797	606	1.126	7.529	47.925	40.863	23.491	43.702
18 У Ж И Ц Е	53.417	4.535	6.052	64.004	55.829	48.890	24.821	52.405
Ужице	18.174	1.375	832	20.381	64.193	55.318	26.977	62.075
Бајина Башта	4.295	542	1.106	5.943	50.936	44.273	23.730	45.265
Косјерић	1.931	201	776	2.908	59.375	46.929	24.002	49.076
Пожега	5.629	570	915	7.114	54.671	49.414	24.824	50.411
Чајетина	2.768	277	490	3.535	52.987	45.582	25.067	48.536
Ариље	3.091	447	867	4.405	51.897	49.373	24.606	46.270
Прибој	6.741	367	208	7.316	49.666	45.503	25.153	48.760
Нова Варош	3.672	245	479	4.396	51.694	46.561	24.829	48.480
Пријеполје	7.116	511	379	8.006	48.159	41.599	24.928	46.641
УКУПНО ФИЛИЈАЛА ЂУПРИЈА	38.371	2.255	6.345	46.971	50.915	44.379	22.945	46.822
19 Ђ У П Р И Ј А	24.314	1.521	5.328	31.163	50.119	42.362	22.711	45.055
Ђуприја	6.067	332	599	6.998	51.487	45.485	22.056	48.683
Параћин	10.396	583	1.331	12.310	48.898	43.881	23.221	45.884
Свилајнац	2.902	291	1.263	4.456	48.970	39.477	22.081	40.728
Деспотовац	3.599	256	1.166	5.021	54.316	39.179	22.838	46.234
Рековац	1.350	59	969	2.378	44.663	37.804	23.083	35.699
28 Служба Јагодина	14.057	734	1.017	15.808	52.290	48.560	24.174	50.307
Јагодина	14.057	734	1.017	15.808	52.290	48.560	24.174	50.308
20 Ч А Ч А К	41.630	3.916	5.621	51.167	54.834	50.606	24.866	51.219
Чачак	23.586	2.307	1.961	27.854	56.013	51.370	24.824	53.433
Горњи Милановац	8.754	711	1.359	10.824	56.399	52.032	24.744	52.138
Лучани	3.352	255	893	4.500	53.233	47.413	24.791	47.259
Ивањица	5.938	643	1.408	7.989	48.750	47.554	25.088	44.484

ФИЛИЈАЛА Општина	КОРИСНИЦИ ПЕНЗИЈА				ПРОСЕЧАН ИЗНОС ПЕНЗИЈЕ			
	ЗАПОСЛЕНИ*	САМОСТАЛНЕ ДЕЛАТНОСТИ	ПОЉОПРИВРЕДНИЦИ	УКУПНО	ЗАПОСЛЕНИ*	САМОСТАЛНЕ ДЕЛАТНОСТИ	ПОЉОПРИВРЕДНИЦИ	УКУПНО
УКУПНО ФИЛИЈАЛА ШАБАЦ	45.166	5.383	10.882	61.431	50.006	43.778	23.305	44.730
21 Ш А Б А Ц	24.003	2.697	7.919	34.619	53.368	46.920	23.100	45.942
Шабач	19.314	2.033	3.809	25.156	54.998	48.973	23.330	49.716
Богатић	2.112	345	1.984	4.441	45.910	41.106	22.746	35.188
Владимирци	1.379	170	1.097	2.646	45.727	40.181	23.176	36.021
Коцелјева	1.198	149	1.029	2.376	49.029	40.063	22.849	37.128
29 Служба Лозница	21.163	2.686	2.963	26.812	46.192	40.622	23.853	43.165
Лозница	14.255	1.782	1.292	17.329	46.770	41.443	24.065	44.529
Крупањ	2.517	351	943	3.811	42.462	38.842	23.866	37.527
Љубовија	2.167	350	637	3.154	48.119	40.257	23.413	42.256
Мали Зворник	2.224	203	91	2.518	44.834	37.125	23.773	43.451
Исплата у дирекцији	36.210	765	180	37.155	21.007	24.674	12.913	21.043
ЦЕНТРАЛНА СРБИЈА	1.030.117	89.223	102.518	1.221.858	60.344	51.812	23.911	56.664
31 БАЧКА ПАЛАНКА	12.700	981	961	14.642	54.938	49.316	27.190	52.740
Бачка Паланка	10.683	765	610	12.058	56.124	50.957	28.544	54.401
Бач	2.017	216	351	2.584	48.655	43.505	24.836	44.989
УКУПНО ФИЛИЈАЛА ВРБАС	16.836	1.386	1.037	19.259	60.453	53.292	32.599	58.438
32 В Р Б А С	10.477	815	440	11.732	61.595	51.594	32.088	59.793
Врбас	8.109	561	219	8.889	64.244	54.520	34.362	62.894
Србобран	2.368	254	221	2.843	52.521	45.132	29.834	50.098
33 Служба Бечеј	6.359	571	597	7.527	58.573	55.714	32.976	56.326
Бечеј	6.359	571	597	7.527	58.573	55.714	32.976	56.326
34 В Р Ш А Ц	14.243	1.213	1.083	16.539	61.159	50.922	25.272	58.058
Вршац	9.497	792	475	10.764	65.543	52.832	24.019	62.775
Бела Црква	2.832	301	393	3.526	51.436	46.432	24.538	48.010
Пландиште	1.914	120	215	2.249	53.794	49.575	29.383	51.235
35 ЗРЕЊАНИН	33.791	2.440	2.252	38.483	61.254	52.156	29.489	58.818
Зрењанин	23.758	1.778	984	26.520	64.346	54.291	30.824	62.428
Житиште	2.344	132	469	2.945	52.002	43.588	25.124	47.344
Нова Црња	1.463	91	258	1.812	53.051	45.273	26.507	48.881
Нови Бечеј	3.974	290	311	4.575	55.013	48.573	33.394	53.135
Сечањ	2.252	149	230	2.631	54.601	45.445	30.744	51.997
36 К И К И Н Д А	16.040	1.100	848	17.988	58.771	52.587	31.138	57.090
Кикинда	12.137	828	502	13.467	60.762	53.228	32.030	59.228
Нови Кнежевац	1.834	150	184	2.168	58.174	51.899	31.690	55.492
Чока	2.069	122	162	2.353	47.622	49.088	27.749	46.329
37 Н О В И С А Д	84.091	8.188	2.042	94.321	68.555	57.253	32.199	66.787
Нови Сад	66.022	6.613	889	73.524	72.045	58.651	35.835	70.403
Бачки Петровац	2.409	209	334	2.952	52.162	51.390	26.698	49.226
Беоцин	2.723	210	108	3.041	62.298	58.771	32.642	61.001
Жабалъ	3.708	288	277	4.273	51.671	45.686	27.826	49.722
Темерин	5.142	526	203	5.871	57.513	53.263	33.511	56.303
Тител	2.325	157	195	2.677	50.849	43.339	28.636	48.790
Сремски Карловци	1.762	185	36	1.983	60.988	53.328	37.664	59.850
38 П А Н Ч Е В О	37.718	3.036	3.175	43.929	65.641	53.307	27.274	62.015
Панчево	24.815	1.933	840	27.588	70.994	56.328	31.969	68.778
Алибунар	2.892	249	634	3.775	54.051	44.382	25.505	48.619
Ковачица	3.537	320	763	4.620	54.092	45.872	26.167	48.911
Ковин	5.081	413	628	6.122	57.223	51.550	25.131	53.548
Опово	1.393	121	310	1.824	54.365	49.081	25.235	49.064

ФИЛИЈАЛА Општина	КОРИСНИЦИ ПЕНЗИЈА				ПРОСЕЧАН ИЗНОС ПЕНЗИЈЕ			
	ЗАПОСЛЕНИ*	САМОСТАЛНЕ ДЕЛАТНОСТИ	ПОЉОПРИВРЕДНИЦИ	УКУПНО	ЗАПОСЛЕНИ*	САМОСТАЛНЕ ДЕЛАТНОСТИ	ПОЉОПРИВРЕДНИЦИ	УКУПНО
39 СЕНТА	11.387	1.110	1.428	13.925	58.366	60.159	27.344	55.328
Сента	4.381	366	394	5.141	60.736	57.008	27.138	57.895
Ада	2.828	381	345	3.554	52.279	63.078	27.188	51.001
Кањижа	4.178	363	689	5.230	60.002	60.274	27.540	55.745
УКУПНО ФИЛИЈАЛА СР. МИТРОВИЦА	50.502	5.370	4.201	60.073	53.701	53.762	25.507	51.735
40 СР. МИТРОВИЦА	32.409	2.780	3.236	38.425	54.321	48.547	25.131	51.445
Срем. Митровица	13.904	1.103	1.008	16.015	57.044	49.943	25.329	54.559
Пећинци	2.572	181	462	3.215	52.399	47.809	26.145	48.368
Рума	9.272	850	849	10.971	54.683	49.612	25.597	52.040
Шид	5.051	475	651	6.177	49.080	45.434	23.771	46.132
Ириг	1.610	171	266	2.047	48.233	43.673	24.461	44.763
47 Служба Стара Пазова	18.093	2.590	965	21.648	52.590	59.360	26.769	52.249
Стара Пазова	10.576	1.529	543	12.648	53.412	59.959	27.427	53.088
Инђија	7.517	1.061	422	9.000	51.433	58.496	25.923	51.069
УКУПНО ФИЛИЈАЛА СОМБОР	34.031	2.867	2.191	39.089	56.898	51.029	29.194	54.915
41 СОМБОР	15.612	1.397	1.196	18.205	58.282	51.839	29.420	55.891
Сомбор	15.612	1.397	1.196	18.205	58.282	51.839	29.420	55.891
42 Служба Апатин (општина)	5.381	472	313	6.166	56.998	51.084	27.856	55.066
43 Служба Кула (општина)	7.786	576	345	8.707	58.225	52.078	32.203	56.787
44 Служба Оџаци (општина)	5.252	422	337	6.011	50.716	46.854	26.552	49.090
УКУПНО ФИЛИЈАЛА СУБОТИЦА	34.701	3.070	2.029	39.800	59.033	55.102	29.605	57.229
45 СУБОТИЦА	26.474	2.481	1.385	30.340	60.039	55.177	28.211	58.188
Суботица	26.474	2.481	1.385	30.340	60.039	55.177	28.211	58.188
46 Служба Бачка Топола	8.227	589	644	9.460	55.796	54.785	32.604	54.154
Бачка Топола	6.178	432	506	7.116	57.089	56.054	32.589	55.284
Мали Иђош	2.049	157	138	2.344	51.898	51.294	32.659	50.725
Исплата у Покрајинском фонду	13.930	537	164	14.631	16.207	25.048	12.132	16.486
ВОЈВОДИНА	359.970	31.298	21.411	412.679	59.524	53.810	28.242	57.468
КОСОВО И МЕТОХИЈА	27.576	377	43	27.996	55.131	41.100	26.457	54.898
РЕПУБЛИКА СРБИЈА	1.417.663	120.898	123.972	1.662.533	60.034	52.296	24.660	56.834

* Са подацима за професионална војна лица