

**РЕПУБЛИЧКИ ФОНД
ЗА ПЕНЗИЈСКО И ИНВАЛИДСКО ОСИГУРАЊЕ**



СТАТИСТИЧКИ МЕСЕЧНИ БИЛТЕН

XII / 2019

БЕОГРАД, фебруар 2020. године

ПРЕДГОВОР

Ради што бољег информисања заинтересованих корисника података из области пензијског и инвалидског осигурања, у Републичком фонду за пензијско и инвалидско осигурање покренута је иницијатива издавања Статистичког месечног билтена са подацима који се воде и обрађују у Фонду.

Републички фонд за пензијско и инвалидско осигурање запослених, Републички фонд за пензијско и инвалидско осигурање самосталних делатности и Републички фонд за пензијско и инвалидско осигурање пољопривредника, који су основани Законом о пензијском и инвалидском осигурању из 1992. године ("Службени гласник РС", бр. 27/92, 82/92, 28/95 и 12/96) и наставили са радом у складу са одредбама Закона о пензијском и инвалидском осигурању из 1996. године ("Службени гласник РС", бр. 52/96, 46/98, 29/01 и 80/02) и Закона о пензијском и инвалидском осигурању из 2003. године ("Службени гласник РС", бр. 34/03, 64/04 – УС, 84/04 – др. Закон, 85/05, 101/05 – др. закон, 63/06 – УС, 5/09, 107/09, 101/10, 93/12, 62/13, 108/13, 75/14, 142/14, 73/18, 46/2019-одлука УС и 86/2019) на дан 1. јануара 2008. године постају један фонд – Републички фонд за пензијско и осигурање, организован као једно правно лице са статусом организације за обавезно социјално осигурање у коме се остварују права из пензијског и инвалидског осигурања и обезбеђују средства за ово осигурање. Послове обезбеђивања и спровођења пензијског и инвалидског осигурања као и послове финансијског пословања који су били у надлежности Фонда за социјално осигурање војних осигураника, на дан 1. јануара 2012. године преузео је Републички фонд за пензијско и инвалидско осигурање (члан 79. Закона о изменама и допунама Закона о пензијском и инвалидском осигурању - "Службени гласник РС", бр. 101/10). Даном преузимања послова, Фонд је преузео имовину, обавезе и запослене од ФСОВО, у делу који се односи на послове пензијског и инвалидског осигурања. Војни осигураници, односно професионална војна лица према прописима о Војсци Србије, укључени су у категорију осигураника запослених (члан 11. Закона).

Месечни статистички билтен обухвата податке о : корисницима пензије по категорији осигураника, врсти и висини пензије, по територији, по општим и посебним прописима као и о односу пензије и зараде без пореза и доприноса. Приказани су и подаци о корисницима накнаде за помоћ и негу и телесно оштећење, исплаћене и рефундиране накнаде за осигуранике и инвалидну децу, кориснике новчане накнаде по члану 223. и члану 225. Закона. Нето средства за исплату пензија и осталих права се односе на исплату законских износа (без заосталих пензија, исплаћених разлика и анулација).

Законом о изменама и допунама Закона о пензијском и инвалидском осигурању (Сл. гласник РС бр. 73/18, члан 53.) престаје да важи Закон о привременом уређивању начина исплате пензија. Основ за исплату пензије за месец октобар 2018. године и њено даље усклађивање, чини пензија исплаћена, односно припадајућа за месец октобар 2014. године, усклађена према важећим прописима.

Статистички месечни билтен припрема

Одсек за статистику Фонда

Преглед података за месец

Број корисника пензија и просечан износ пензије за све категорије осигураника:	
- по врсти пензије.....	3
- по врсти пензије и према категорији осигураника.....	4
- по врсти пензије и територији.....	4
Број корисника пензија и средства за нето пензије према висини износа пензије.....	5
Дистрибуција корисника пензије према висини износа пензије.....	6-7
Корисници пензија по групама износа пензије.....	8-10
Дистрибуција корисника пензије по територији.....	11-14
Број корисника најнижег и највишег износа пензије	15

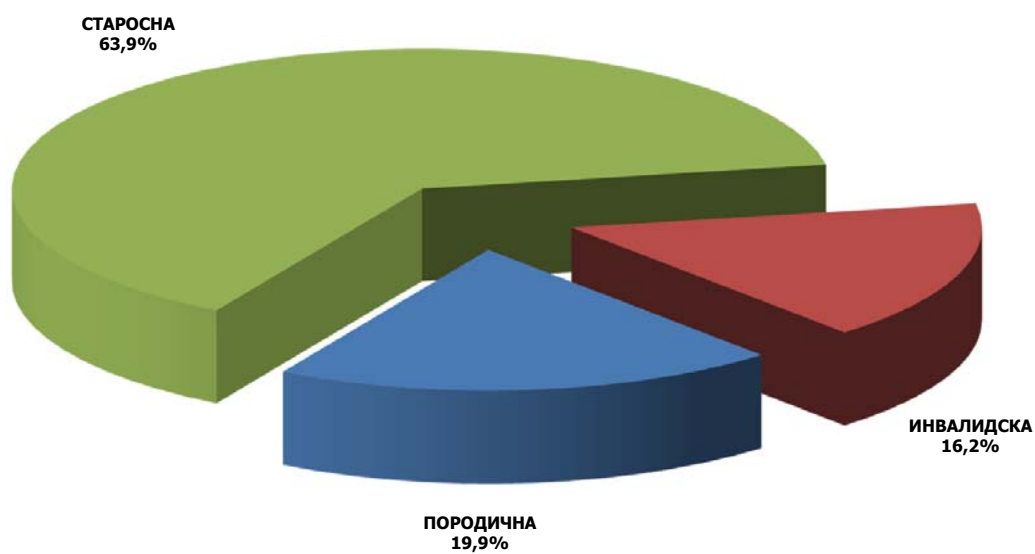
Преглед података у току године

Преглед основних података из ПИО.....	16
Преглед основних норми из Закона о ПИО.....	17
Број корисника по врсти пензије и просечан износ пензије	18-19
Однос пензије и зараде без пореза и доприноса.....	20
Корисници пензија по општим и посебним прописима.....	21-24
Корисници накнаде за помоћ и негу другог лица.....	25-26
Корисници накнаде за телесно оштећење.....	27-28
Исплаћене и рефундиране накнаде за осигуранике и инв. децу.....	29
Корисници новчане накнаде по члану 223. и члану 225. Закона.....	29
Број корисника пензије и просечан износ пензије по филијалама и општинама – јун 2019. године	30-34

**БРОЈ КОРИСНИКА И ПРОСЕЧАН ИЗНОС ПЕНЗИЈЕ
ДЕЦЕМБАР 2019. ГОДИНЕ**

СВЕ КАТЕГОРИЈЕ

ВРСТА ПЕНЗИЈЕ	КОРИСНИЦИ ПЕНЗИЈА					ПРОСЕЧНА ПЕНЗИЈА			
	БРОЈ КОРИСНИКА	Номинални раст (%)			Структура броја корисника пензија по врсти пензије у %	ПРОСЕЧАН ИЗНОС ПЕНЗИЈЕ	Номинални раст (%)		
		XII 2019 XI 2019	XII 2019 XII 2018	I - XII 2019 I - XII 2018			XII 2019 XI 2019	XII 2019 XII 2018	I - XII 2019 I - XII 2018
СТАРОСНА	1.092.000	0,14	0,63	0,72	63,9	28.360	-0,05	-0,07	4,60
ИНВАЛИДСКА	276.286	-0,26	-3,12	-3,01	16,2	24.791	-0,05	-0,43	2,53
ПОРОДИЧНА	340.007	-0,04	-1,39	-1,40	19,9	21.091	-0,02	0,29	2,52
УКУПНО	1.708.293	0,04	-0,40	-0,34	100,0	26.336	-0,03	0,05	4,05



**БРОЈ КОРИСНИКА И ПРОСЕЧАН ИЗНОС ПЕНЗИЈЕ
ПРЕМА КАТЕГОРИЈИ ОСИГУРАНИКА И ПО ВРСТИ ПЕНЗИЈЕ, ДЕЦЕМБАР 2019. ГОДИНЕ**

КАТЕГОРИЈА ОСИГУРАНИКА	СТАРΟΣНА ПЕНЗИЈА		ИНВАЛИДСКА ПЕНЗИЈА		ПОРОДИЧНА ПЕНЗИЈА		УКУПНО		Структура броја корисника пензија по категорији осигурања у %
	БРОЈ КОРИСНИКА	ПРОСЕЧНА ПЕНЗИЈА	БРОЈ КОРИСНИКА	ПРОСЕЧНА ПЕНЗИЈА	БРОЈ КОРИСНИКА	ПРОСЕЧНА ПЕНЗИЈА	БРОЈ КОРИСНИКА	ПРОСЕЧНА ПЕНЗИЈА	
ЗАПОСЛЕНИ	892.470	30.972	245.225	25.492	302.267	22.048	1.439.962	28.165	84,29
САМОСТАЛНЕ ДЕЛАТНОСТИ	62.224	27.795	17.830	24.631	17.695	19.315	97.749	25.683	5,72
ПОЉОПРИ- ВРЕДНИЦИ	137.306	11.636	13.231	12.009	20.045	8.230	170.582	11.265	9,99
СВЕ КАТЕГОРИЈЕ УКУПНО	1.092.000	28.360	276.286	24.791	340.007	21.091	1.708.293	26.336	100,00

**БРОЈ КОРИСНИКА И ПРОСЕЧАН ИЗНОС ПЕНЗИЈЕ
ПО ТЕРИТОРИЈИ И ПРЕМА ВРСТИ ПЕНЗИЈЕ, ДЕЦЕМБАР 2019. ГОДИНЕ**

СВЕ КАТЕГОРИЈЕ

ТЕРИТОРИЈА	СТАРΟΣНА ПЕНЗИЈА		ИНВАЛИДСКА ПЕНЗИЈА		ПОРОДИЧНА ПЕНЗИЈА		УКУПНО		Структура броја корисника пензија по територији у %
	БРОЈ КОРИСНИКА	ПРОСЕЧНА ПЕНЗИЈА	БРОЈ КОРИСНИКА	ПРОСЕЧНА ПЕНЗИЈА	БРОЈ КОРИСНИКА	ПРОСЕЧНА ПЕНЗИЈА	БРОЈ КОРИСНИКА	ПРОСЕЧНА ПЕНЗИЈА	
ЦЕНТРАЛНА СРБИЈА	813.645	28.046	205.199	24.706	238.862	21.143	1.257.706	26.190	73,62
ВОЈВОДИНА	261.333	29.284	65.143	25.305	92.736	21.179	419.212	26.872	24,54
КОСОВО И МЕТОХИЈА	17.022	29.159	5.944	22.065	8.409	18.652	31.375	24.999	1,84
РЕПУБЛИКА СРБИЈА	1.092.000	28.360	276.286	24.791	340.007	21.091	1.708.293	26.336	100,00

**БРОЈ КОРИСНИКА ПЕНЗИЈА И СРЕДСТВА ЗА ИСПЛАТУ
ПРЕМА ВИСИНИ ИЗНОСА ПЕНЗИЈЕ**

ДЕЦЕМБАР 2019. ГОДИНЕ

ГРУПЕ ИЗНОСА ПЕНЗИЈА	РЕПУБЛИКА СРБИЈА - све категорије			
	БРОЈ КОРИСНИКА	%	СРЕДСТВА ЗА НЕТО ПЕНЗИЈЕ	%
до 10.000,00	106.987	6,3	545.736.714	1,2
10.000,01 - 15.000,00	368.282	21,6	4.637.676.402	10,3
15.000,01 - 20.000,00	219.668	12,9	3.844.983.247	8,5
20.000,01 - 25.000,00	255.853	15,0	5.732.476.090	12,7
25.000,01 - 26.643,75	67.025	3,9	1.730.260.034	3,8
26.643,76 - 27.899,36	50.925	3,0	1.388.114.307	3,1
27.899,37 - 29.250,77	50.853	3,0	1.452.895.844	3,2
29.250,78 - 30.000,00	27.769	1,6	822.404.928	1,8
30.000,01 - 30.709,45	25.496	1,5	773.815.899	1,7
30.709,46 - 32.288,50	55.040	3,2	1.734.155.340	3,9
32.288,51 - 34.003,90	53.245	3,1	1.764.240.588	3,9
34.003,91 - 35.000,00	29.397	1,7	1.013.842.612	2,3
35.000,01 - 40.000,00	119.034	7,0	4.443.422.646	9,9
40.000,01 - 45.000,00	82.802	4,8	3.510.234.962	7,8
45.000,01 - 50.000,00	58.277	3,4	2.754.626.806	6,1
50.000,01 - 55.000,00	38.136	2,2	1.997.397.428	4,4
55.000,01 - 60.000,00	28.184	1,6	1.616.970.795	3,6
60.000,01 - 70.000,00	36.537	2,1	2.354.481.189	5,2
70.000,01 - 80.000,00	18.300	1,1	1.365.184.296	3,0
80.000,01 - 90.000,00	8.940	0,5	753.956.849	1,7
90.000,01 - 100.000,00	4.769	0,3	446.187.583	1,0
100.000,01 и више	2.774	0,2	306.180.402	0,7
УКУПАН БРОЈ КОРИСНИКА	1.708.293	100,0	44.989.244.960	100,0
ПРОСЕЧАН ИЗНОС ПЕНЗИЈЕ	26.336			

ДИСТРИБУЦИЈА КОРИСНИКА ПЕНЗИЈЕ ПРЕМА ВИСИНИ ИЗНОСА ПЕНЗИЈЕ

ДЕЦЕМБАР 2019

СВЕ КАТЕГОРИЈЕ		Број корисника 1.708.293	Учешће у укупном броју корисника
Мање од износа најниже пензије	<i>Запослени и Самосталне делатности</i>	173.351	10,15
	<i>Пољопривредници</i>	27.304	1,60
	СВЕГА	200.655	11,75
Најнижи износ пензије	<i>Запосл. и Сам.дел. 14.338,72</i>	116.974	6,85
	<i>Пољопривредници 11.272,77</i>	126.518	7,41
	СВЕГА	243.492	14,25
До просечне пензије за све категорије	<i>26.336</i>	1.005.895	58,88
До износа просечне зараде без пореза и доприноса за НОВЕМБАР 2019	<i>56.331</i>	1.617.320	94,67
До износа просечне зараде за НОВЕМБАР 2019	<i>77.879</i>	1.688.602	98,85
Највиша пензија	По важећем Закону 132.065,01	33	0,00
	Затечени корисници	1.180	0,07

ЗАПОСЛЕНИ		Број корисника 1.439.962	Учешће у укупном броју корисника
Мање од износа најниже пензије		160.256	11,13
Најнижи износ пензије	<i>14.338,72</i>	108.846	7,56
До просечне пензије запослених-укупно	<i>28.165</i>	845.932	58,75
До износа просечне зараде без пореза и доприноса за НОВЕМБАР 2019	<i>56.331</i>	1.352.342	93,92
До износа просечне зараде за НОВЕМБАР 2019	<i>77.879</i>	1.420.882	98,67
Највиша пензија по старом Закону	<i>92.396,84</i>	1.066	0,07
Највиша пензија - 40 год. стажа по Закону од 01. априла 2003. године (за затечене кориснике)	<i>123.569,60</i>	2	0,00
Највиша пензија - 42,5 год. стажа по Закону од 01. априла 2003. године (за затечене кориснике)	<i>131.292,70</i>	52	0,00
Највиша пензија - 40 год. стажа по Закону од 01. јануара 2011. године (за затечене кориснике)	<i>117.391,12</i>	23	0,00
Највиша пензија - 42,5 год. стажа по Закону од 01. јануара 2011. године (за затечене кориснике)	<i>124.728,07</i>	26	0,00
Највиша пензија - 45 год. стажа (по важећем Закону)	<i>132.065,01</i>	33	0,00

САМОСТАЛНЕ ДЕЛАТНОСТИ		Број корисника 97.749	Учешће у укупном броју корисника
Мање од износа најниже пензије		13.095	13,40
Најнижи износ пензије	<i>14.338,72</i>	8.128	8,32
До просечне пензије самосталних делатности	<i>25.683</i>	57.182	58,50
До износа просечне зараде без пореза и доприноса за НОВЕМБАР 2019	<i>56.331</i>	94.436	96,61
До износа просечне зараде за НОВЕМБАР 2019	<i>77.879</i>	97.141	99,38
Највиша пензија по старом Закону	<i>97.831,94</i>	10	0,01
Највиша пензија - 40 год. стажа по Закону од 01. априла 2003. године (за затечене кориснике)	<i>123.569,60</i>	0	0,00
Највиша пензија - 42,5 год. стажа по Закону од 01. априла 2003. године (за затечене кориснике)	<i>131.292,70</i>	0	0,00
Највиша пензија - 40 год. стажа по Закону од 01. јануара 2011. године (за затечене кориснике)	<i>117.391,12</i>	0	0,00
Највиша пензија - 42,5 год. стажа по Закону од 01. јануара 2011. године (за затечене кориснике)	<i>124.728,07</i>	1	0,00
Највиша пензија - 45 год. стажа (по важећем Закону)	<i>132.065,01</i>	0	0,00

ПОЉОПРИВРЕДНИЦИ		Број корисника 170.582	Учешће у укупном броју корисника
Мање од износа најниже пензије		27.304	16,01
Најнижи износ пензије	<i>11.272,77</i>	126.518	74,17
До просечне пензије пољопривредника	<i>11.265</i>	27.297	16,00
До износа просечне зараде без пореза и доприноса за НОВЕМБАР 2019	<i>56.331</i>	170.542	99,98
До износа просечне зараде за НОВЕМБАР 2019	<i>77.879</i>	170.579	99,99
Највиша пензија по старом Закону	<i>97.831,94</i>	0	0,00
Највиша пензија - 40 год. стажа по Закону од 01. априла 2003. године (за затечене кориснике)	<i>123.569,60</i>	0	0,00
Највиша пензија - 42,5 год. стажа по Закону од 01. априла 2003. године (за затечене кориснике)	<i>131.292,70</i>	0	0,00
Највиша пензија - 40 год. стажа по Закону од 01. јануара 2011. године (за затечене кориснике)	<i>117.391,12</i>	0	0,00
Највиша пензија - 42,5 год. стажа по Закону од 01. јануара 2011. године (за затечене кориснике)	<i>124.728,07</i>	0	0,00
Највиша пензија - 45 год. стажа (по важећем Закону)	<i>132.065,01</i>	0	0,00

КОРИСНИЦИ ПЕНЗИЈЕ ЗА ДЕЦЕМБАР 2019. ГОДИНЕ ПО ГРУПАМА ИЗНОСА ПЕНЗИЈА

ЗАПОСЛЕНИ

ГРУПЕ ИЗНОСА ПЕНЗИЈА	СТАРОСНА ПЕНЗИЈА	ИНВАЛИДСКА ПЕНЗИЈА	ПОРОДИЧНА ПЕНЗИЈА	УКУПНО
до 14.338,71	64.313	13.786	82.157	160.256
14.338,72 (25%)	69.576	39.172	98	108.846
14.338,73 - 15.000,00	9.517	4.224	6.590	20.331
15.000,01 - 17.500,00	46.389	21.485	36.839	104.713
17.500,01 - 20.000,00	48.528	16.436	30.338	95.302
20.000,01 - 26.336,00	168.355	57.777	62.778	288.910
26.336,01 - 27.529,00	28.010	7.806	7.898	43.714
27.529,01 - 28.165,00	15.232	4.390	4.238	23.860
28.165,01 - 41.000,00	246.745	52.359	46.872	345.976
41.000,01 - 52.784,00	103.641	17.186	16.788	137.615
52.784,01 - 56.331,00	17.411	2.708	2.700	22.819
56.331,01 - 66.000,00	34.369	4.612	4.083	43.064
66.000,01 - 77.879,00	22.712	2.149	615	25.476
77.879,01 - 92.396,83	12.056	956	226	13.238
92.396,84	976	89	1	1.066
92.396,85 - 124.728,06	4.409	89	42	4.540
124.728,07	26	0	0	26
124.728,08 - 131.292,69	105	0	1	106
131.292,70	51	1	0	52
131.292,71- 132.065,00	6	0	0	6
132.065,01	32	0	1	33
132.065,02 и више	11	0	2	13
УКУПАН БРОЈ КОРИСНИКА	892.470	245.225	302.267	1.439.962
ПРОСЕЧАН ИЗНОС ПЕНЗИЈЕ	30.972,06	25.491,80	22.047,82	28.165,46
НЕТО СРЕДСТВА ЗА ПЕНЗИЈЕ	27.641.631.780	6.251.227.125	6.664.328.477	40.557.187.382

КОРИСНИЦИ ПЕНЗИЈЕ ЗА ДЕЦЕМБАР 2019. ГОДИНЕ ПО ГРУПАМА ИЗНОСА ПЕНЗИЈА

САМОСТАЛНЕ ДЕЛАТНОСТИ

ГРУПЕ ИЗНОСА ПЕНЗИЈА	СТАРОСНА ПЕНЗИЈА	ИНВАЛИДСКА ПЕНЗИЈА	ПОРОДИЧНА ПЕНЗИЈА	УКУПНО
до 14.338,71	5.064	961	7.070	13.095
14.338,72 (25%)	5.334	2.781	13	8.128
14.338,73 - 15.000,00	977	258	522	1.757
15.000,01 - 17.500,00	4.527	2.236	2.129	8.892
17.500,01 - 20.000,00	4.339	1.512	1.623	7.474
20.000,01 - 25.683,00	11.524	3.543	2.769	17.836
25.683,01 - 26.336,00	1.257	355	224	1.836
26.336,01 - 36.000,00	14.903	3.715	1.957	20.575
36.000,01 - 46.000,00	8.095	1.451	845	10.391
46.000,01 - 56.331,00	3.571	561	320	4.452
56.331,01 - 66.000,00	1.407	249	166	1.822
66.000,01 - 77.879,00	725	109	49	883
77.879,01 - 87.000,00	245	50	8	303
87.000,01 - 97.831,93	176	40	0	216
97.831,94	4	6	0	10
97.831,95- 124.728,06	67	3	0	70
124.728,07	1	0	0	1
124.728,08 - 131.292,69	2	0	0	2
131.292,70	0	0	0	0
131.292,71 - 132.065,00	6	0	0	6
132.065,01	0	0	0	0
132.065,02 и више	0	0	0	0
УКУПАН БРОЈ КОРИСНИКА	62.224	17.830	17.695	97.749
ПРОСЕЧАН ИЗНОС ПЕНЗИЈЕ	27.794,88	24.631,20	19.314,72	25.682,69
НЕТО СРЕДСТВА ЗА ПЕНЗИЈЕ	1.729.508.564	439.174.256	341.773.957	2.510.456.777

КОРИСНИЦИ ПЕНЗИЈЕ ЗА ДЕЦЕМБАР 2019. ГОДИНЕ ПО ГРУПАМА ИЗНОСА ПЕНЗИЈА

ПОЉОПРИВРЕДНИЦИ

ГРУПЕ ИЗНОСА ПЕНЗИЈА	СТАРОСНА ПЕНЗИЈА	ИНВАЛИДСКА ПЕНЗИЈА	ПОРОДИЧНА ПЕНЗИЈА	УКУПНО
до 5.000,00	2.432	361	726	3.519
5.000,01 - 6.000,00	635	77	241	953
6.000,01 - 7.000,00	673	72	210	955
7.000,01 - 11.265,00	3.732	315	17.823	21.870
11.265,01 - 11.272,76	4	1	2	7
11.272,77 (20%)	117.734	8.776	8	126.518
11.272,78 - 14.338,72	5.702	2.316	475	8.493
14.338,73 - 15.000,00	333	151	57	541
15.000,01 - 17.500,00	1.083	359	183	1.625
17.500,01 - 20.000,00	1.116	437	109	1.662
20.000,01 - 26.336,00	2.013	215	148	2.376
26.336,01 - 56.331,00	1.814	147	62	2.023
56.331,01 - 77.879,00	33	3	1	37
77.879,01 - 97.831,93	2	1	0	3
97.831,94	0	0	0	0
97.831,95 - 124.728,06	0	0	0	0
124.728,07	0	0	0	0
124.728,08 - 131.292,69	0	0	0	0
131.292,70	0	0	0	0
131.292,71 - 132.065,00	0	0	0	0
132.065,01	0	0	0	0
132.065,02 и више	0	0	0	0
УКУПАН БРОЈ КОРИСНИКА	137.306	13.231	20.045	170.582
ПРОСЕЧАН ИЗНОС ПЕНЗИЈЕ	11.636,33	12.009,11	8.230,02	11.264,97
НЕТО СРЕДСТВА ЗА ПЕНЗИЈЕ	1.597.737.481	158.892.531	164.970.788	1.921.600.801

**ДИСТРИБУЦИЈА КОРИСНИКА ПЕНЗИЈЕ ПО ТЕРИТОРИЈИ ЗА ДЕЦЕМБАР 2019. ГОДИНЕ
- СВЕ КАТЕГОРИЈЕ ОСИГУРАНИКА -**

ЦЕНТРАЛНА СРБИЈА			
ФИЛИЈАЛА	БРОЈ КОРИСНИКА	%	ПРОСЕЧАН ИЗНОС
БЕОГРАД	296.823	23,6	33.725
Служба I	107.983	8,6	35.959
Служба II	0	0,0	0
БОР	31.841	2,5	26.075
ВАЉЕВО	38.727	3,1	22.056
ВРАЊЕ	36.021	2,9	22.763
ЗАЈЕЧАР	34.618	2,8	22.174
КРАГУЈЕВАЦ	68.654	5,5	23.730
КРАЉЕВО	40.564	3,2	24.215
НОВИ ПАЗАР	21.472	1,7	18.771
КРУШЕВАЦ	57.557	4,6	22.200
ЛЕСКОВАЦ	45.317	3,6	20.291
НИШ	75.416	6,0	27.003
Алексинач	13.781	1,1	19.606
ПИРОТ	24.334	1,9	22.268
ПРОКУПЉЕ	19.921	1,6	20.542
ПОЖАРЕВАЦ	40.488	3,2	20.958
СМЕДЕРЕВО	42.503	3,4	22.713
УЖИЦЕ	64.671	5,1	24.110
ЂУПРИЈА	33.033	2,6	20.539
Јагодина	16.276	1,3	23.541
ЧАЧАК	52.456	4,2	23.393
ШАБАЦ	34.682	2,8	20.874
Лозница	25.654	2,0	20.280
Исплата у Дирекцији - бивше републике	34.914	2,8	11.418
УКУПНО	1.257.706	100,0	26.190

ВОЈВОДИНА			
ФИЛИЈАЛА	БРОЈ КОРИСНИКА	%	ПРОСЕЧАН ИЗНОС
БАЧКА ПАЛАНКА	14.952	3,6	24.665
ВРБАС	12.101	2,9	28.129
Бечеј	8.017	1,9	26.148
ВРШАЦ	16.758	4,0	26.741
ЗРЕЊАНИН	40.238	9,6	27.139
КИКИНДА	18.839	4,5	26.237
НОВИ САД	92.823	22,1	31.626
ПАНЧЕВО	44.237	10,6	28.590
СЕНТА	14.853	3,5	25.543
СРЕМСКА МИТРОВИЦА	37.471	8,9	23.946
Стара Пазова	20.858	5,0	24.707
СОМБОР	19.424	4,6	25.971
Алатин	6.699	1,6	25.723
Кула	9.199	2,2	26.698
Оџаци	6.435	1,5	22.864
СУБОТИЦА	32.197	7,7	27.174
Бачка Топола	10.003	2,4	25.490
Исплата у Дирекцији - бивше републике	14.108	3,4	8.519
УКУПНО	419.212	100,0	26.872

КОСОВО И МЕТОХИЈА			
по филијалама			
ФИЛИЈАЛА	БРОЈ КОРИСНИКА	%	ПРОСЕЧАН ИЗНОС
Сл.Дир.ПРИШТИНА	14.628	46,6	27.122
ЃЊИЛАНЕ	1.010	3,2	17.925
Урошевац	777	2,5	20.843
КОС.МИТРОВИЦА	8.206	26,2	24.909
ПЕЋ	1.046	3,3	20.191
Ђаковица	167	0,5	21.425
ПРИЗРЕН	1.417	4,5	20.288
ПРИШТИНА	3.751	12,0	23.543
Исплата у Дирекцији - Црна Гора	373	1,2	19.159
УКУПНО	31.375	100,0	24.999

ЦЕНТРАЛНА СРБИЈА			
ОПШТИ И ПОСЕБНИ ПРОПИСИ	БРОЈ КОРИСНИКА	%	ПРОСЕЧАН ИЗНОС
Општи прописи	1.191.032	94,7	25.020
Борци пре 9.9.43.	2.084	0,2	35.566
Носиоци споменнице	313	0,0	57.004
СМИП	185	0,0	48.136
СМУП	701	0,1	46.199
Административне пензије	710	0,1	35.566
Борци после 9.9.43.	11.420	0,9	25.499
Борци на одговорним дужностима	128	0,0	33.229
РМУП	18.971	1,5	52.738
Изузетне пензије	49	0,0	46.320
Академици	22	0,0	49.808
Рудари	1.141	0,1	26.958
Професионална војна лица	30.950	2,5	53.357
УКУПНО	1.257.706	100,0	26.190

ВОЈВОДИНА			
ОПШТИ И ПОСЕБНИ ПРОПИСИ	БРОЈ КОРИСНИКА	%	ПРОСЕЧАН ИЗНОС
Општи прописи	402.563	96,0	26.196
Борци пре 9.9.43.	1.974	0,5	30.849
Носиоци споменнице	146	0,0	39.315
СМИП	0	0,0	0
СМУП	180	0,0	49.123
Административне пензије	32	0,0	38.445
Борци после 9.9.43.	3.171	0,8	26.735
Борци на одговорним дужностима	0	0,0	0
РМУП	5.848	1,4	50.559
Изузетне пензије	9	0,0	28.896
Академици	0	0,0	0
Рудари	0	0,0	0
Професионална војна лица	5.289	1,3	49.559
УКУПНО	419.212	100,0	26.872

КОСОВО И МЕТОХИЈА			
по општим и посебним прописима			
ОПШТИ И ПОСЕБНИ ПРОПИСИ	БРОЈ КОРИСНИКА	%	ПРОСЕЧАН ИЗНОС
Општи прописи	29.729	94,8	24.062
Борци пре 9.9.43.	2	0,0	34.124
Носиоци споменнице	1	0,0	64.678
СМУП	2	0,0	41.512
Административне пензије	2	0,0	25.086
Борци после 9.9.43.	23	0,1	20.512
РМУП	1.556	5,0	42.303
Рудари	1	0,0	18.156
Професионална војна лица	59	0,2	41.148
УКУПНО	31.375	100,0	24.999

ЦЕНТРАЛНА СРБИЈА			
ВРСТА ПЕНЗИЈЕ	БРОЈ КОРИСНИКА	%	ПРОСЕЧАН ИЗНОС
СТАРОСНА	813.645	64,7	28.046,32
ИНВАЛИДСКА	205.199	16,3	24.706,38
ПОРОДИЧНА	238.862	19,0	21.142,74
УКУПНО	1.257.706	100,0	26.190
Структура броја корисника	73,6		

ВОЈВОДИНА			
ВРСТА ПЕНЗИЈЕ	БРОЈ КОРИСНИКА	%	ПРОСЕЧАН ИЗНОС
СТАРОСНА	261.333	62,3	29.283,69
ИНВАЛИДСКА	65.143	15,5	25.304,52
ПОРОДИЧНА	92.736	22,1	21.178,69
УКУПНО	419.212	100,0	26.872
Структура броја корисника	24,5		

КОСОВО И МЕТОХИЈА			
по врсти пензије			
ВРСТА ПЕНЗИЈЕ	БРОЈ КОРИСНИКА	%	ПРОСЕЧАН ИЗНОС
СТАРОСНА	17.022	54,3	29.158,55
ИНВАЛИДСКА	5.944	18,9	22.065,41
ПОРОДИЧНА	8.409	26,8	18.652,45
УКУПНО	31.375	100,0	24.999
Структура броја корисника	1,8		

**ДИСТРИБУЦИЈА КОРИСНИКА ПЕНЗИЈЕ ПО ТЕРИТОРИЈИ ЗА ДЕЦЕМБАР 2019. ГОДИНЕ
- КАТЕГОРИЈА ОСИГУРАНИКА ЗАПОСЛЕНИХ -**

ЗАПОСЛЕНИ

ЦЕНТРАЛНА СРБИЈА

ФИЛИЈАЛА	БРОЈ КОРИСНИКА	%	ПРОСЕЧАН ИЗНОС
БЕОГРАД	267.410	25,7	34.681
Служба I	100.818	9,7	36.499
Служба II	0	0,0	0
БОР	26.077	2,5	28.832
ВАЉЕВО	25.812	2,5	26.295
ВРАЊЕ	29.657	2,8	24.803
ЗАЈЕЧАР	28.318	2,7	24.068
КРАГУЈЕВАЦ	56.455	5,4	25.613
КРАЉЕВО	34.463	3,3	25.689
НОВИ ПАЗАР	15.224	1,5	21.068
КРУШЕВАЦ	40.933	3,9	25.846
ЛЕСКОВАЦ	34.298	3,3	22.430
НИШ	66.748	6,4	28.286
Алексинац	9.300	0,9	23.184
ПИРОТ	21.176	2,0	23.505
ПРОКУПЉЕ	15.847	1,5	22.488
ПОЖАРЕВАЦ	25.353	2,4	26.215
СМЕДЕРЕВО	33.995	3,3	24.943
УЖИЦЕ	52.767	5,1	26.188
ЂУПРИЈА	24.566	2,4	23.361
Јагодина	14.149	1,4	24.804
ЧАЧАК	40.939	3,9	25.748
ШАБАЦ	22.799	2,2	25.014
Лозница	19.869	1,9	22.090
Исплата у Дирекцији - бивше републике	34.152	3,3	11.409
УКУПНО	1.041.125	100,0	28.345

ВОЈВОДИНА

ФИЛИЈАЛА	БРОЈ КОРИСНИКА	%	ПРОСЕЧАН ИЗНОС
БАЧКА ПАЛАНКА	13.006	3,5	25.819
ВРБАС	10.914	3,0	28.948
Бечеј	6.768	1,8	27.361
ВРШАЦ	14.549	4,0	28.163
ЗРЕЊАНИН	35.492	9,6	28.352
КИКИНДА	16.927	4,6	27.085
НОВИ САД	83.965	22,8	32.391
ПАНЧЕВО	38.045	10,3	30.431
СЕНТА	12.150	3,3	27.148
СРЕМСКА МИТРОВИЦА	31.196	8,5	25.631
Стара Пазова	17.282	4,7	24.951
СОМБОР	16.870	4,6	27.057
Апатин	5.955	1,6	26.660
Кула	8.381	2,3	27.356
Озаци	5.613	1,5	23.766
СУБОТИЦА	28.516	7,8	28.008
Бачка Топола	8.818	2,4	26.289
Исплата у Дирекцији - бивше републике	13.477	3,7	8.390
УКУПНО	367.924	100,0	27.916

КОСОВО И МЕТОХИЈА

по филијалама

ФИЛИЈАЛА	БРОЈ КОРИСНИКА	%	ПРОСЕЧАН ИЗНОС
Сл.Дир.ПРИШТИНА	14.625	47,3	27.125
ЃЊИЛАНЕ	1.010	3,3	17.925
Урошевац	777	2,5	20.843
КОС.МИТРОВИЦА	8.120	26,3	24.965
ПЕЋ	1.046	3,4	20.191
Ђаковица	167	0,5	21.425
ПРИЗРЕН	1.417	4,6	20.288
ПРИШТИНА	3.751	12,1	23.543
Исплата у Дирекцији - Црна Гора			
УКУПНО	30.913	100,0	25.086

ЦЕНТРАЛНА СРБИЈА

ОПШТИ И ПОСЕБНИ ПРОПИСИ	БРОЈ КОРИСНИКА	%	ПРОСЕЧАН ИЗНОС
Општи прописи	975.711	93,7	27.046
Борци пре 9.9.43.	2.018	0,2	35.872
Носиоци споменце	311	0,0	57.079
СМИП	185	0,0	48.136
СМУП	701	0,1	46.199
Административне пензије	710	0,1	35.566
Борци после 9.9.43.	10.228	1,0	26.879
Борци на одговорним дужностима	128	0,0	33.229
РМУП	18.971	1,8	52.738
Изузетне пензије	49	0,0	46.320
Академици	22	0,0	49.808
Рудари	1.141	0,1	26.958
Професионална војна лица	30.950	3,0	53.357
УКУПНО	1.041.125	100,0	28.345

ВОЈВОДИНА

ОПШТИ И ПОСЕБНИ ПРОПИСИ	БРОЈ КОРИСНИКА	%	ПРОСЕЧАН ИЗНОС
Општи прописи	351.474	95,5	27.189
Борци пре 9.9.43.	1.938	0,5	30.936
Носиоци споменце	143	0,0	39.442
СМИП			
СМУП	180	0,0	49.123
Административне пензије	32	0,0	38.445
Борци после 9.9.43.	3.011	0,8	26.935
Борци на одговорним дужностима			
РМУП	5.848	1,6	50.559
Изузетне пензије	9	0,0	28.896
Академици			
Рудари			
Професионална војна лица	5.289	1,4	49.559
УКУПНО	367.924	100,0	27.916

КОСОВО И МЕТОХИЈА

по општим и посебним прописима

ОПШТИ И ПОСЕБНИ ПРОПИСИ	БРОЈ КОРИСНИКА	%	ПРОСЕЧАН ИЗНОС
Општи прописи	29.267	94,7	24.139
Борци пре 9.9.43.	2	0,0	34.124
Носиоци споменце	1	0,0	64.678
СМУП	2	0,0	41.512
Административне пензије	2	0,0	25.086
Борци после 9.9.43.	23	0,1	20.512
РМУП	1.556	5,0	42.303
Рудари	1	0,0	18.156
Професионална војна лица	59	0,2	41.148
УКУПНО	30.913	100,0	25.086

ЦЕНТРАЛНА СРБИЈА

ВРСТА ПЕНЗИЈЕ	БРОЈ КОРИСНИКА	%	ПРОСЕЧАН ИЗНОС
СТАРОСНА	649.114	62,3	31.132
ИНВАЛИДСКА	180.750	17,4	25.522
ПОРОДИЧНА	211.261	20,3	22.196
УКУПНО	1.041.125	100,0	28.345
Структура броја корисника		72,3	

ВОЈВОДИНА

ВРСТА ПЕНЗИЈЕ	БРОЈ КОРИСНИКА	%	ПРОСЕЧАН ИЗНОС
СТАРОСНА	226.566	61,6	30.639
ИНВАЛИДСКА	58.641	15,9	25.736
ПОРОДИЧНА	82.717	22,5	22.004
УКУПНО	367.924	100,0	27.916
Структура броја корисника		25,6	

КОСОВО И МЕТОХИЈА

по врсти пензије

ВРСТА ПЕНЗИЈЕ	БРОЈ КОРИСНИКА	%	ПРОСЕЧАН ИЗНОС
СТАРОСНА	16.790	54,3	29.273
ИНВАЛИДСКА	5.834	18,9	22.096
ПОРОДИЧНА	8.289	26,8	18.709
УКУПНО	30.913	100,0	25.086
Структура броја корисника		2,1	

**ДИСТРИБУЦИЈА КОРИСНИКА ПЕНЗИЈЕ ПО ТЕРИТОРИЈИ ЗА ДЕЦЕМБАР 2019. ГОДИНЕ
- КАТЕГОРИЈА ОСИГУРАНИКА САМОСТАЛНИХ ДЕЛАТНОСТИ -**

САМОСТАЛНЕ ДЕЛАТНОСТИ

ЦЕНТРАЛНА СРБИЈА

ФИЛИЈАЛА	БРОЈ КОРИСНИКА	%	ПРОСЕЧАН ИЗНОС
БЕОГРАД	21.709	30,0	29.834
Служба I	6.498	9,0	29.852
Служба II		0,0	
БОР	1.157	1,6	24.377
ВАЉЕВО	2.542	3,5	23.908
ВРАЊЕ	1.465	2,0	21.009
ЗАЈЕЧАР	1.331	1,8	22.444
КРАГУЈЕВАЦ	3.711	5,1	23.369
КРАЉЕВО	2.293	3,2	23.557
НОВИ ПАЗАР	1.522	2,1	19.971
КРУШЕВАЦ	3.175	4,4	23.233
ЛЕСКОВАЦ	2.811	3,9	21.072
НИШ	3.809	5,3	24.544
Алексинач	634	0,9	19.417
ПИРОТ	769	1,1	21.586
ПРОКУПЉЕ	885	1,2	19.813
ПОЖАРЕВАЦ	2.420	3,3	21.175
СМЕДЕРЕВО	2.212	3,1	22.070
УЖИЦЕ	3.339	4,6	24.095
ЂУПРИЈА	1.560	2,2	20.050
Јагодина	674	0,9	23.743
ЧАЧАК	3.171	4,4	24.649
ШАБАЦ	2.181	3,0	23.017
Лозница	1.773	2,5	20.903
Исплата у Дирекцији - бивше републике	656	0,9	12.696
УКУПНО	72.297	100,0	25.407

ВОЈВОДИНА

ФИЛИЈАЛА	БРОЈ КОРИСНИКА	%	ПРОСЕЧАН ИЗНОС
БАЧКА ПАЛАНКА	792	3,2	23.962
ВРБАС	668	2,7	25.563
Бечеј	483	1,9	28.046
ВРШАЦ	964	3,8	25.269
ЗРЕЊАНИН	1.924	7,7	25.766
КИКИНДА	828	3,3	25.608
НОВИ САД	6.463	25,8	28.123
ПАНЧЕВО	2.278	9,1	26.072
СЕНТА	940	3,8	29.895
СРЕМСКА МИТРОВИЦА	2.224	8,9	23.300
Стара Пазова	2.351	9,4	29.590
СОМБОР	1.084	4,3	26.440
Апатин	334	1,3	25.244
Кула	418	1,7	25.484
Озаци	351	1,4	23.116
СУБОТИЦА	2.014	8,0	27.542
Бачка Топола	461	1,8	27.004
Исплата у Дирекцији - бивше републике	472	1,9	13.331
УКУПНО	25.049	100,0	26.566

КОСОВО И МЕТОХИЈА

по филијалама

ФИЛИЈАЛА	БРОЈ КОРИСНИКА	%	ПРОСЕЧАН ИЗНОС
Сл.Дир.ПРИШТИНА	2	0,5	14.339
ЃЊИЛАНЕ			
Урошевац			
КОС.МИТРОВИЦА	72	17,9	20.778
ПЕЋ			
Ђаковица			
ПРИЗРЕН			
ПРИШТИНА			
Исплата у Дирекцији - Црна Гора	329	81,6	20.097
УКУПНО	403	100,0	20.190

ЦЕНТРАЛНА СРБИЈА

ОПШТИ И ПОСЕБНИ ПРОПИСИ	БРОЈ КОРИСНИКА	%	ПРОСЕЧАН ИЗНОС
Општи прописи	71.884	99,4	25.418
Борци пре 9.9.43.	25	0,0	29.026
Носиоци споменнице	2	0,0	45.415
СМИП			
СМУП			
Административне пензије			
Борци после 9.9.43.	386	0,5	23.080
Борци на одговорним дужностима			
РМУП			
Изузетне пензије			
Академици			
Рудари			
УКУПНО	72.297	100,0	25.407

ВОЈВОДИНА

ОПШТИ И ПОСЕБНИ ПРОПИСИ	БРОЈ КОРИСНИКА	%	ПРОСЕЧАН ИЗНОС
Општи прописи	24.919	99,5	26.552
Борци пре 9.9.43.	13	0,1	31.445
Носиоци споменнице	3	0,0	33.250
СМИП			
СМУП			
Административне пензије			
Борци после 9.9.43.	114	0,5	28.735
Борци на одговорним дужностима			
РМУП			
Изузетне пензије			
Академици			
Рудари			
УКУПНО	25.049	100,0	26.566

КОСОВО И МЕТОХИЈА

по општим и посебним прописима

ОПШТИ И ПОСЕБНИ ПРОПИСИ	БРОЈ КОРИСНИКА	%	ПРОСЕЧАН ИЗНОС
Општи прописи	403	100,0	20.190
Борци пре 9.9.43.			
Носиоци споменнице			
СМУП			
Административне пензије			
Борци после 9.9.43.			
РМУП			
Рудари			
УКУПНО	403	100,0	20.190

ЦЕНТРАЛНА СРБИЈА

ВРСТА ПЕНЗИЈЕ	БРОЈ КОРИСНИКА	%	ПРОСЕЧАН ИЗНОС
СТАРОСНА	45.716	63,2	27.658
ИНВАЛИДСКА	13.658	18,9	24.172
ПОРОДИЧНА	12.923	17,9	18.750
УКУПНО	72.297	100,0	25.407
Структура броја корисника		74,0	

ВОЈВОДИНА

ВРСТА ПЕНЗИЈЕ	БРОЈ КОРИСНИКА	%	ПРОСЕЧАН ИЗНОС
СТАРОСНА	16.308	65,1	28.247
ИНВАЛИДСКА	4.079	16,3	26.236
ПОРОДИЧНА	4.662	18,6	20.971
УКУПНО	25.049	100,0	26.566
Структура броја корисника		25,6	

КОСОВО И МЕТОХИЈА

по врсти пензије

ВРСТА ПЕНЗИЈЕ	БРОЈ КОРИСНИКА	%	ПРОСЕЧАН ИЗНОС
СТАРОСНА	200	49,6	22.118
ИНВАЛИДСКА	93	23,1	21.629
ПОРОДИЧНА	110	27,3	15.466
УКУПНО	403	100,0	20.190
Структура броја корисника		0,4	

**ДИСТРИБУЦИЈА КОРИСНИКА ПЕНЗИЈЕ ПО ТЕРИТОРИЈИ ЗА ДЕЦЕМБАР 2019. ГОДИНЕ
- КАТЕГОРИЈА ОСИГУРАНИКА ПОЉОПРИВРЕДНИКА -**

ПОЉОПРИВРЕДНИЦИ

ЦЕНТРАЛНА СРБИЈА

ФИЛИЈАЛА	БРОЈ КОРИСНИКА	%	ПРОСЕЧАН ИЗНОС
БЕОГРАД	7.704	5,3	11.523
Служба I	667	0,5	13.791
Служба II	0	0,0	0
БОР	4.607	3,2	10.891
ВАЉЕВО	10.373	7,2	11.053
ВРАЊЕ	4.899	3,4	10.941
ЗАЈЕЧАР	4.969	3,4	11.309
КРАГУЈЕВАЦ	8.488	5,9	11.366
КРАЉЕВО	3.808	2,6	11.269
НОВИ ПАЗАР	4.726	3,3	10.986
КРУШЕВАЦ	13.449	9,3	10.860
ЛЕСКОВАЦ	8.208	5,7	11.082
НИШ	4.859	3,4	11.319
Алексинац	3.847	2,7	10.988
ПИРОТ	2.389	1,7	11.523
ПРОКУПЉЕ	3.189	2,2	11.076
ПОЖАРЕВАЦ	12.715	8,8	10.436
СМЕДЕРЕВО	6.296	4,4	10.900
УЖИЦЕ	8.565	5,9	11.315
ЂУПРИЈА	6.907	4,8	10.614
Јагодина	1.453	1,0	11.150
ЧАЧАК	8.346	5,8	11.364
ШАБАЦ	9.702	6,7	10.662
Лозница	4.012	2,8	11.039
Исплата у Дирекцији - бивше републике	106	0,1	6.330
УКУПНО	144.284	100,0	11.034

ВОЈВОДИНА

ФИЛИЈАЛА	БРОЈ КОРИСНИКА	%	ПРОСЕЧАН ИЗНОС
БАЧКА ПАЛАНКА	1.154	4,4	12.143
ВРБАС	519	2,0	14.217
Бечеј	766	2,9	14.236
ВРШАЦ	1.245	4,7	11.266
ЗРЕЊАНИН	2.822	10,8	12.821
КИКИНДА	1.084	4,1	13.475
НОВИ САД	2.395	9,1	14.265
ПАНЧЕВО	3.914	14,9	12.159
СЕНТА	1.763	6,7	12.160
СРЕМСКА МИТРОВИЦА	4.051	15,4	11.326
Стара Пазова	1.225	4,7	11.892
СОМБОР	1.470	5,6	13.165
Апатин	410	1,6	12.495
Кула	400	1,5	14.162
Озаци	471	1,8	11.935
СУБОТИЦА	1.667	6,4	12.474
Бачка Топола	724	2,8	14.786
Исплата у Дирекцији - бивше републике	159	0,6	5.220
УКУПНО	26.239	100,0	12.533

КОСОВО И МЕТОХИЈА

по филијалама

ФИЛИЈАЛА	БРОЈ КОРИСНИКА	%	ПРОСЕЧАН ИЗНОС
Сл.Дир.ПРИШТИНА	1	1,7	586
ЃЊИЛАНЕ			
Урошевац			
КОС.МИТРОВИЦА	14	23,7	13.800
ПЕЋ			
Ђаковица			
ПРИЗРЕН			
ПРИШТИНА			
Исплата у Дирекцији - Црна Гора	44	74,6	12.153
УКУПНО	59	100,0	12.348

ЦЕНТРАЛНА СРБИЈА

ОПШТИ И ПОСЕБНИ ПРОПИСИ	БРОЈ КОРИСНИКА	%	ПРОСЕЧАН ИЗНОС
Општи прописи	143.437	99,4	11.041
Борци пре 9.9.43.	41	0,0	24.510
Носиоци споменнице			
СМИП			
СМУП			
Административне пензије			
Борци после 9.9.43.	806	0,6	9.147
Борци на одговорним дужностима			
РМУП			
Изузетне пензије			
Академици			
Рудари			
УКУПНО	144.284	100,0	11.034

ВОЈВОДИНА

ОПШТИ И ПОСЕБНИ ПРОПИСИ	БРОЈ КОРИСНИКА	%	ПРОСЕЧАН ИЗНОС
Општи прописи	26.170	99,7	12.530
Борци пре 9.9.43.	23	0,1	23.243
Носиоци споменнице			
СМИП			
СМУП			
Административне пензије			
Борци после 9.9.43.	46	0,2	8.667
Борци на одговорним дужностима			
РМУП			
Изузетне пензије			
Академици			
Рудари			
УКУПНО	26.239	100,0	12.533

КОСОВО И МЕТОХИЈА

по општим и посебним прописима

ОПШТИ И ПОСЕБНИ ПРОПИСИ	БРОЈ КОРИСНИКА	%	ПРОСЕЧАН ИЗНОС
Општи прописи	59	100,0	12.348
Борци пре 9.9.43.			
Носиоци споменнице			
СМУП			
Административне пензије			
Борци после 9.9.43.			
РМУП			
Рудари			
УКУПНО	59	100,0	12.348

ЦЕНТРАЛНА СРБИЈА

ВРСТА ПЕНЗИЈЕ	БРОЈ КОРИСНИКА	%	ПРОСЕЧАН ИЗНОС
СТАРОСНА	118.815	82,3	11.336
ИНВАЛИДСКА	10.791	7,5	11.716
ПОРОДИЧНА	14.678	10,2	8.090
УКУПНО	144.284	100,0	11.034
Структура броја корисника	84,6		

ВОЈВОДИНА

ВРСТА ПЕНЗИЈЕ	БРОЈ КОРИСНИКА	%	ПРОСЕЧАН ИЗНОС
СТАРОСНА	18.459	70,3	13.568
ИНВАЛИДСКА	2.423	9,2	13.302
ПОРОДИЧНА	5.357	20,4	8.616
УКУПНО	26.239	100,0	12.533
Структура броја корисника	15,4		

КОСОВО И МЕТОХИЈА

по врсти пензије

ВРСТА ПЕНЗИЈЕ	БРОЈ КОРИСНИКА	%	ПРОСЕЧАН ИЗНОС
СТАРОСНА	32	54,2	13.237
ИНВАЛИДСКА	17	28,8	13.888
ПОРОДИЧНА	10	16,9	6.883
УКУПНО	59	100,0	12.348
Структура броја корисника	0,0		

БРОЈ КОРИСНИКА НАЈНИЖЕ ПЕНЗИЈЕ, ДЕЦЕМБАР 2019. ГОДИНЕ

ГРУПЕ ИЗНОСА НАЈНИЖЕ ПЕНЗИЈЕ	ЗАПОСЛЕНИ	САМОСТАЛНЕ ДЕЛАТНОСТИ	ЗАПОСЛЕНИ И САМОСТАЛНЕ ДЕЛАТНОСТИ	ГРУПЕ ИЗНОСА НАЈНИЖЕ ПЕНЗИЈЕ	ПОЉОПРИ- ВРЕДНИЦИ
до 14.338,71	32.868	3.663	36.531	до 11.272,76	16.510
14.338,72 (25%)¹⁾	107.341	8.060	115.401	11.272,77 (20%)¹⁾	125.936
14.338,73 - 17.163,99	6.963	313	7.276	11.272,78 - 11.372,55	6
17.164,00 (60%)²⁾	9.756	1.728	11.484	11.372,56 (50%)²⁾	938
17.164,01 - 20.024,65	59	2	61	11.372,57 - 13.647,06	202
20.024,66 (70%)²⁾	13.141	219	13.360	13.647,07 (60%)²⁾	60
20.024,67 - 22.885,32	12	0	12	13.647,08 - 15.921,57	812
22.885,33 (80%)²⁾	19.199	311	19.510	15.921,58 (70%)²⁾	14
УКУПАН БРОЈ КОРИСНИКА	189.339	14.296	203.635	15.921,59 - 18.196,09	12
				18.196,10 (80%)²⁾	226
				УКУПАН БРОЈ КОРИСНИКА	144.716

1) Најнижа пензија по важећем Закону

2) Најнижа пензија по ранијим прописима

БРОЈ КОРИСНИКА НАЈВИШЕ ПЕНЗИЈЕ, ДЕЦЕМБАР 2019. ГОДИНЕ

ИЗНОС НАЈВИШЕ ПЕНЗИЈЕ	ЗАПОСЛЕНИ	САМОСТАЛНЕ ДЕЛАТНОСТИ	ЗАПОСЛЕНИ И
			САМОСТАЛНЕ ДЕЛАТНОСТИ
92.396,84 Највиша пензија по старом Закону (85%)	1.066		1.066
97.831,94 Највиша пензија по старом Закону (90%)		10	10
123.569,60 Највиша пензија по Закону од 01. априла 2003. године - 40 г. стажа	2		2
131.292,70 Највиша пензија по Закону од 01. априла 2003. године - 42,5 г. стажа	52		52
117.391,12 Највиша пензија по Закону од 01. јануара 2011. године - 40 г. стажа	23		23
124.728,07 Највиша пензија по Закону од 01. јануара 2011. године - 42,5 г. стажа	26	1	27
132.065,01 Највиша пензија по важећем Закону од 01. јануара 2015. године - 45 г. стажа	33		33

ПРЕГЛЕД ОСНОВНИХ ПОДАТАКА ИЗ ПИО
КАТЕГОРИЈА ОСИГУРАНИКА ЗАПОСЛЕНИХ И САМОСТАЛНИХ ДЕЛАТНОСТИ

Месец	Индекс потрошачких цена	вредност општег бода	Износ најниже пензије (запослени и самосталне делатности)	НАЈВИША ПЕНЗИЈА општи бод x 3,8 x 45 од 01.01.2015.	Износ накнаде за помоћ и негу	Основ за накнаду за телесно оштећење	Просечна зарада	Просечна зарада без пореза и доприноса	ЗАПОСЛЕНИ				САМОСТАЛНЕ ДЕЛАТНОСТИ						
									Укупан број корисника пензија	Ланчани индекс бр. корисника	Просечна пензија	Учеће 0 пензије у заради без пореза и доприноса	Укупан број корисника пензија	Ланчани индекс бр. корисника	Просечна пензија	Учеће 0 пензије у заради без пореза и доприноса			
X	100,3	772,31	14.338,72	132.065,01	17.164,00	7.151,47	69.012	49.901	1.441.336	99,99	28.223	56,6%	91.848	100,22	26.025	52,2%			
XI	99,7		14.338,72	132.065,01	17.164,00	7.151,47	69.949	50.556	1.443.102	100,12	28.220	55,8%	92.736	100,97	25.955	51,3%			
XII 18.	100,1		14.338,72	132.065,01	17.164,00	7.151,47	72.167	52.372	1.443.397	100,02	28.214	53,9%	93.355	100,67	25.919	49,5%			
I 2019.	100,4		14.338,72	132.065,01	17.164,00	7.151,47	75.296	54.521	1.442.689	99,95	28.213	51,7%	93.745	100,42	25.902	47,5%			
II	100,7		14.338,72	132.065,01	17.164,00	7.151,47	72.350	52.426	1.442.096	99,96	28.216	53,8%	94.116	100,40	25.882	49,4%			
III	100,4		14.338,72	132.065,01	17.164,00	7.151,47	74.755	54.271	1.440.679	99,90	28.216	52,0%	94.599	100,51	25.854	47,6%			
IV	100,7		14.338,72	132.065,01	17.164,00	7.151,47	75.441	54.645	1.440.725	100,00	28.213	51,6%	94.914	100,33	25.839	47,3%			
V	99,7		14.338,72	132.065,01	17.164,00	7.151,47	76.511	55.380	1.437.711	99,79	28.230	51,0%	95.178	100,28	25.823	46,6%			
VI	99,7		14.338,72	132.065,01	17.164,00	7.151,47	74.009	53.633	1.438.051	100,02	28.216	52,6%	95.507	100,35	25.797	48,1%			
VII	99,8		14.338,72	132.065,01	17.164,00	7.151,47	76.056	55.042	1.437.402	99,95	28.206	51,2%	95.833	100,34	25.778	46,8%			
VIII	100,0		14.338,72	132.065,01	17.164,00	7.151,47	74.768	54.115	1.437.321	99,99	28.195	52,1%	96.118	100,30	25.757	47,6%			
IX	99,5		14.338,72	132.065,01	17.164,00	7.151,47	74.160	53.698	1.438.611	100,09	28.188	52,5%	96.217	100,10	25.765	48,0%			
X	100,1		14.338,72	132.065,01	17.164,00	7.151,47	76.096	55.065	1.438.686	100,01	28.184	51,2%	96.484	100,28	25.760	46,8%			
XI	100,2		14.338,72	132.065,01	17.164,00	7.151,47	77.879	56.331	1.439.338	100,05	28.179	50,0%	97.188	100,73	25.716	45,7%			
XII 19.	100,5		14.338,72	132.065,01	17.164,00	7.151,47	82.257	59.772	1.439.962	100,04	28.165	47,1%	97.749	100,58	25.683	43,0%			
									I-XII	I-XII	I-XII	XII 19 / XII 18	I-XII	I-XII	I-XII	I-XII			
									75.814	54.919	1.439.439	99,76	28.202	51,4%	95.637	104,71	25.796	47,0%	
									НОМИНАЛНИ ИНДЕКСИ XII 19 / XII 18			99,8	НОМИНАЛНИ ИНДЕКСИ XII 19 / XII 18			99,1			
									РЕАЛНИ ИНДЕКСИ XII 19 / XII 18			97,9	РЕАЛНИ ИНДЕКСИ XII 19 / XII 18			97,3			

КАТЕГОРИЈА ОСИГУРАНИКА ПОЉОПРИВРЕДНИКА И СВЕ КАТЕГОРИЈЕ

Месец	Индекс потрошачких цена	вредност општег бода	Износ најниже пензије (пољопривредници)	НАЈВИША ПЕНЗИЈА општи бод x 3,8 x 45 од 01.01.2015.	Износ накнаде за помоћ и негу	Основ за накнаду за телесно оштећење	Просечна зарада	Просечна зарада без пореза и доприноса	ПОЉОПРИВРЕДНИЦИ				СВЕ КАТЕГОРИЈЕ						
									Укупан број корисника пензија	Ланчани индекс бр. корисника	Просечна пензија	Учеће 0 пензије у заради без пореза и доприноса	Укупан број корисника пензија	Ланчани индекс бр. корисника	Просечна пензија	Учеће 0 пензије у заради без пореза и доприноса			
X	100,3	772,31	11.272,77	132.065,01	17.164,00	7.151,47	69.012	49.901	179.125	99,67	11.235	22,5%	1.712.309	99,97	26.328	52,8%			
XI	99,7		11.272,77	132.065,01	17.164,00	7.151,47	69.949	50.556	178.796	99,82	11.238	22,2%	1.714.634	100,14	26.327	52,1%			
XII 18.	100,1		11.272,77	132.065,01	17.164,00	7.151,47	72.167	52.372	178.400	99,78	11.240	21,5%	1.715.152	100,03	26.324	50,3%			
I 2019.	100,3		11.272,77	132.065,01	17.164,00	7.151,47	75.296	54.521	177.644	99,58	11.244	20,6%	1.714.078	99,94	26.328	48,3%			
II	100,7		11.272,77	132.065,01	17.164,00	7.151,47	72.350	52.426	176.911	99,59	11.246	21,5%	1.713.123	99,94	26.335	50,2%			
III	100,4		11.272,77	132.065,01	17.164,00	7.151,47	74.755	54.271	176.073	99,53	11.247	20,7%	1.711.351	99,90	26.339	48,5%			
IV	100,7		11.272,77	132.065,01	17.164,00	7.151,47	75.441	54.645	175.479	99,66	11.249	20,6%	1.711.118	99,99	26.342	48,2%			
V	99,7		11.272,77	132.065,01	17.164,00	7.151,47	76.511	55.380	174.638	99,52	11.252	20,3%	1.707.527	99,79	26.359	47,6%			
VI	99,7		11.272,77	132.065,01	17.164,00	7.151,47	74.009	53.633	174.034	99,65	11.253	21,0%	1.707.592	100,00	26.352	49,1%			
VII	99,8		11.272,77	132.065,01	17.164,00	7.151,47	76.056	55.042	173.402	99,64	11.254	20,4%	1.706.637	99,94	26.347	47,9%			
VIII	100,0		11.272,77	132.065,01	17.164,00	7.151,47	74.768	54.115	172.750	99,62	11.255	20,8%	1.706.189	99,97	26.342	48,7%			
IX	99,5		11.272,77	132.065,01	17.164,00	7.151,47	74.160	53.698	172.037	99,59	11.258	21,0%	1.706.865	100,04	26.345	49,1%			
X	100,1		11.272,77	132.065,01	17.164,00	7.151,47	76.096	55.065	171.533	99,71	11.261	20,4%	1.706.703	99,99	26.346	47,8%			
XI	100,2		11.272,77	132.065,01	17.164,00	7.151,47	77.879	56.331	171.060	99,72	11.263	20,0%	1.707.586	100,05	26.344	46,8%			
XII 19.	100,5		11.272,77	132.065,01	17.164,00	7.151,47	82.257	59.772	170.582	99,72	11.265	18,8%	1.708.293	100,04	26.336	44,1%			
									I-XII	I-XII	I-XII	XII 19 / XII 18	I-XII	I-XII	I-XII	I-XII			
									75.814	54.919	173.845	95,62	11.254	20,5%	1.708.922	99,60	26.343	48,0%	
									НОМИНАЛНИ ИНДЕКСИ XII 19 / XII 18			100,2	НОМИНАЛНИ ИНДЕКСИ XII 19 / XII 18			100,0			
									РЕАЛНИ ИНДЕКСИ XII 19 / XII 18			98,3	РЕАЛНИ ИНДЕКСИ XII 19 / XII 18			98,1			

Напомена: Републички завод за статистику је променио методологију обрачуна просечне зараде од 2018. године, тако да ће се месечна саопштења о просечним зарадама убудуће објављивати 55 дана по истеку месеца на који се зарада односи.

ПРЕГЛЕД ОСНОВНИХ НОРМИ ИЗ ЗАКОНА О ПИО

Члан 2. Закона о изменама Закона о пензијском и инвалидском осигурању ("Сл. гласник РС" број 142/14): После члана 80а додаје се члан 80б који гласи:

Изузетно од члана 80. овог закона, за време примене Закона о привременом уређивању начина исплате пензија пензије се могу повећавати само у складу са законом којим се уређује буџетски систем и законом којим се уређује буџет.

Члан 5. Закона о изменама и допунама Закона о буџетском систему ("Сл. гласник РС" број 142/14) гласи:

Принципи одговорног фискалног управљања налажу свођење расхода за плате и пензије на одржив ниво, тако да ће се тежити томе да учешће плата општег нивоа државе у БДП буде до 7%, односно учешће пензија у БДП до 11%.

Повећање плата и пензија може се вршити само у години у којој се на основу одговарајућих планских докумената надлежних органа очекује, односно процењује да ће учешће плата општег нивоа државе у БДП да буде до 7%, односно учешће пензија у БДП до 11%, и то највише два пута годишње, али тако да очекивано учешће плата општег нивоа државе, односно пензија у БДП након усклађивања не буде изнад наведених процената.

Члан 3. Закона о изменама и допунама Закона о буџетском систему ("Сл. гласник РС", број 99/2016): у члану 27е додају се ст. 44. и 46. којим се, изузетно од ст. 29-31. овог члана, у 2017. години пензије повећавају за 1,5%, почев од пензије за децембар 2016. године.

Члан 5. Закона о изменама и допунама Закона о буџетском систему ("Сл. гласник РС", број 113/2017): изузетно од ст. 29-31. овог члана, у 2018. години пензије ће се повећати за 5%. Повећање пензија и плата из ст. 47. и 48. овог члана вршиће се почев од пензије, односно плате за децембар 2017. године.

Члан 53. Закона о изменама и допунама Закона о пензијском и инвалидском осигурању ("Сл. гласник РС", број 73/18): Закон о привременом уређивању начина исплате пензија престаје да важи.

Чл. 61: ВИСИНА ПЕНЗИЈЕ = ЛИЧНИ БОД x ВРЕДНОСТ ОПШТЕГ БОДА	
Чл. 62: ЛИЧНИ БОД = ЛИЧНИ КОЕФИЦИЈЕНТ ОСИГУРАНИКА x ПЕНЗИЈСКИ СТАЖ ОСИГУРАНИКА	
ОПШТИ БОД	Утврдила Влада Републике Србије - усклађује се као пензија Почетна вредност 218,30 динара - од 01. априла 2003. године (чл. 70, чл. 249)
Чл. 78: Лични коефицијент не може износити више од 3,8	
Чл. 63. ст. 1: ГОДИШЊИ ЛИЧНИ КОЕФИЦИЈЕНТ = $\frac{\text{УКУПНА ГОДИШЊА ЗАРАДА ОСИГУРАНИКА}}{\text{ПРОСЕЧНА ГОДИШЊА ЗАРАДА У РЕПУБЛИЦИ}}$	
Чл. 63. ст. 6: Годишњи лични коефицијент може износити највише пет.	

<p>НАЈНИЖИ ИЗНОС СТАРОСНЕ, ПРЕВРЕМЕНЕ СТАРОСНЕ ОДНОСНО ИНВАЛИДСКЕ ПЕНЗИЈЕ утврђен од 01. јануара 2011. године (чл. 76) износи:</p> <p>- 11.447,81 за категорију запослених и самосталних делатности - 9.000,00 за категорију пољопривредника</p>

Чл. 75: НАКНАДА ПОГРЕБНИХ ТРОШКОВА припада у висини једне и по просечне пензије у фонду у претходном кварталу, у односу на дан смрти корисника.			
ЈАНУАР - МАРТ 2019	АПРИЛ - ЈУН 2019	ЈУЛ - СЕПТЕМБАР 2019	ОКТОБАР - ДЕЦЕМБАР 2019
39.491	39.500	39.530	39.516

Чл. 19: Осигураник стиче право на старосну пензију		
МУШКАРАЦ	65 година живота и најмање 15 година стажа	45 година осигурања
ЖЕНА		

Чл 19а: изузетно од чл. 19 овог Закона, осигураник жена која наврши најмање 15 година стажа осигурања стиче право на старосну пензију кад наврши године живота:			
2015	60 година и 6 месеци	2024	63 године и 8 месеци
2016	61 годину	2025	63 године и 10 месеци
2017	61 годину и 6 месеци	2026	64 године
2018	62 године	2027	64 године и 2 месеца
2019	62 године и 6 месеци	2028	64 године и 4 месеца
2020	63 године	2029	64 године и 6 месеци
2021	63 године и 2 месеца	2030	64 године и 8 месеци
2022	63 године и 4 месеца	2031	64 године и 10 месеци
2023	63 године и 6 месеци	2032	65 година

УСЛОВИ ЗА ПРЕВРЕМЕНУ СТАРОСНУ ПЕНЗИЈУ:		
<p>Чл 70а: Висина превремене старосне пензије одређује се на исти начин као и висина старосне пензије, с тим што се износ тако одређене пензије трајно умањује за 0,34% за сваки месец пре навршених 65 година живота.</p> <p>Чл 70б: Изузетно од члана 70а, овог закона, осигуранику жени се превремена пензија одређује на начин како се одређује старосна пензија, с тим што се износ те пензије трајно умањује за 0,34% за сваки месец ранијег одласка у пензију пре навршених година живота предвиђених чланом 19а Закона.</p> <p>Чл 70в: Износ превремене старосне пензије утврђен у складу са чл. 70а и 70б овог закона умањује се највише до 20,4%.</p>		
Чл. 19б: Осигураник стиче право на превремену старосну пензију кад наврши најмање 40 година стажа осигурања и најмање 60 година живота.		
Чл. 19в: Изузетно од члана 19б овог закона, осигураник стиче право на превремену старосну пензију кад наврши:		
ГОДИНА	МУШКАРАЦ	ЖЕНА
2015	55 година живота и 40 година стажа осигурања	54 година и 4 месеца живота и 36 година и 4 месеца стажа осигурања
2016	55 година и 8 месеци живота и 40 година стажа осигурања	55 година живота и 37 година стажа осигурања
2017	56 година и 4 месеца живота и 40 година стажа осигурања	55 година живота и 8 месеци и 37 година и 6 месеци стажа осигурања
2018	57 година живота и 40 година стажа осигурања	56 година и 4 месеци живота и 38 година стажа осигурања
2019	57 година и 8 месеци живота и 40 година стажа осигурања	57 година живота и 38 година и 6 месеци стажа осигурања
2020	58 година и 4 месеца живота и 40 година стажа осигурања	57 година и 8 месеци живота и 39 година стажа осигурања
2021	59 година живота и 40 година стажа осигурања	58 година и 4 месеца живота и 39 година и 4 месеца стажа осигурања
2022	59 година и 6 месеци живота и 40 година стажа осигурања	59 година живота и 39 година и 8 месеци стажа осигурања
2023	60 година живота и 40 година стажа осигурања	59 година и 6 месеци живота и 40 година стажа осигурања

БРОЈ КОРИСНИКА ПО ВРСТИ ПЕНЗИЈЕ И ПРОСЕЧАН ИЗНОС ПЕНЗИЈЕ У 2019. ГОДИНИ

СВЕ КАТЕГОРИЈЕ	СТАРΟΣНА		ИНВАЛИДСКА		ПОРОДИЧНА		УКУПНО	
	БРОЈ КОРИСНИКА	ПРОСЕЧАН ИЗНОС ПЕНЗИЈЕ	БРОЈ КОРИСНИКА	ПРОСЕЧАН ИЗНОС ПЕНЗИЈЕ	БРОЈ КОРИСНИКА	ПРОСЕЧАН ИЗНОС ПЕНЗИЈЕ	БРОЈ КОРИСНИКА	ПРОСЕЧАН ИЗНОС ПЕНЗИЈЕ
Јануар	1.085.608	28.383	284.262	24.887	344.208	21.037	1.714.078	26.328
Фебруар	1.086.073	28.391	283.297	24.878	343.753	21.043	1.713.123	26.335
Март	1.085.595	28.395	282.334	24.869	343.422	21.050	1.711.351	26.339
Април	1.085.797	28.399	281.852	24.863	343.469	21.053	1.711.118	26.342
Мај	1.084.144	28.416	280.796	24.868	342.587	21.072	1.707.527	26.359
Јун	1.084.506	28.409	280.294	24.857	342.792	21.068	1.707.592	26.352
Јул	1.084.404	28.404	279.569	24.842	342.664	21.067	1.706.637	26.347
Август	1.084.886	28.396	278.871	24.833	342.432	21.067	1.706.189	26.342
Септембар	1.087.362	28.385	278.482	24.818	341.021	21.090	1.706.865	26.345
Октобар	1.089.252	28.374	277.835	24.809	339.616	21.099	1.706.703	26.346
Новембар	1.090.430	28.373	277.019	24.804	340.137	21.095	1.707.586	26.344
Децембар	1.092.000	28.360	276.286	24.791	340.007	21.091	1.708.293	26.336
ПРОСЕК за период	1.086.671	28.390	280.075	24.843	342.176	21.069	1.708.922	26.343
Структура броја корисника за период	63,6%		16,4%		20,0%		100,0%	

ЗАПОСЛЕНИ	СТАРΟΣНА		ИНВАЛИДСКА		ПОРОДИЧНА		УКУПНО	
	БРОЈ КОРИСНИКА	ПРОСЕЧАН ИЗНОС ПЕНЗИЈЕ	БРОЈ КОРИСНИКА	ПРОСЕЧАН ИЗНОС ПЕНЗИЈЕ	БРОЈ КОРИСНИКА	ПРОСЕЧАН ИЗНОС ПЕНЗИЈЕ	БРОЈ КОРИСНИКА	ПРОСЕЧАН ИЗНОС ПЕНЗИЈЕ
Јануар	883.890	31.116	252.893	25.572	305.906	22.008	1.442.689	28.213
Фебруар	884.601	31.114	251.953	25.566	305.542	22.012	1.442.096	28.216
Март	884.387	31.109	251.046	25.561	305.246	22.016	1.440.679	28.216
Април	884.861	31.104	250.554	25.555	305.310	22.018	1.440.725	28.213
Мај	883.694	31.116	249.535	25.563	304.482	22.039	1.437.711	28.230
Јун	884.307	31.097	249.042	25.553	304.702	22.032	1.438.051	28.216
Јул	884.488	31.082	248.349	25.540	304.565	22.029	1.437.402	28.206
Август	885.259	31.061	247.719	25.529	304.343	22.028	1.437.321	28.195
Септембар	887.894	31.032	247.336	25.515	303.381	22.045	1.438.611	28.188
Октобар	889.707	31.009	246.709	25.507	302.270	22.053	1.438.686	28.184
Новембар	890.949	30.997	245.923	25.505	302.466	22.051	1.439.338	28.179
Децембар	892.470	30.972	245.225	25.492	302.267	22.048	1.439.962	28.165
ПРОСЕК за период	886.376	31.067	248.857	25.538	304.207	22.031	1.439.439	28.202
Структура броја корисника за период	61,6%		17,3%		21,1%		100,0%	

БРОЈ КОРИСНИКА ПО ВРСТИ ПЕНЗИЈЕ И ПРОСЕЧАН ИЗНОС ПЕНЗИЈЕ У 2019. ГОДИНИ

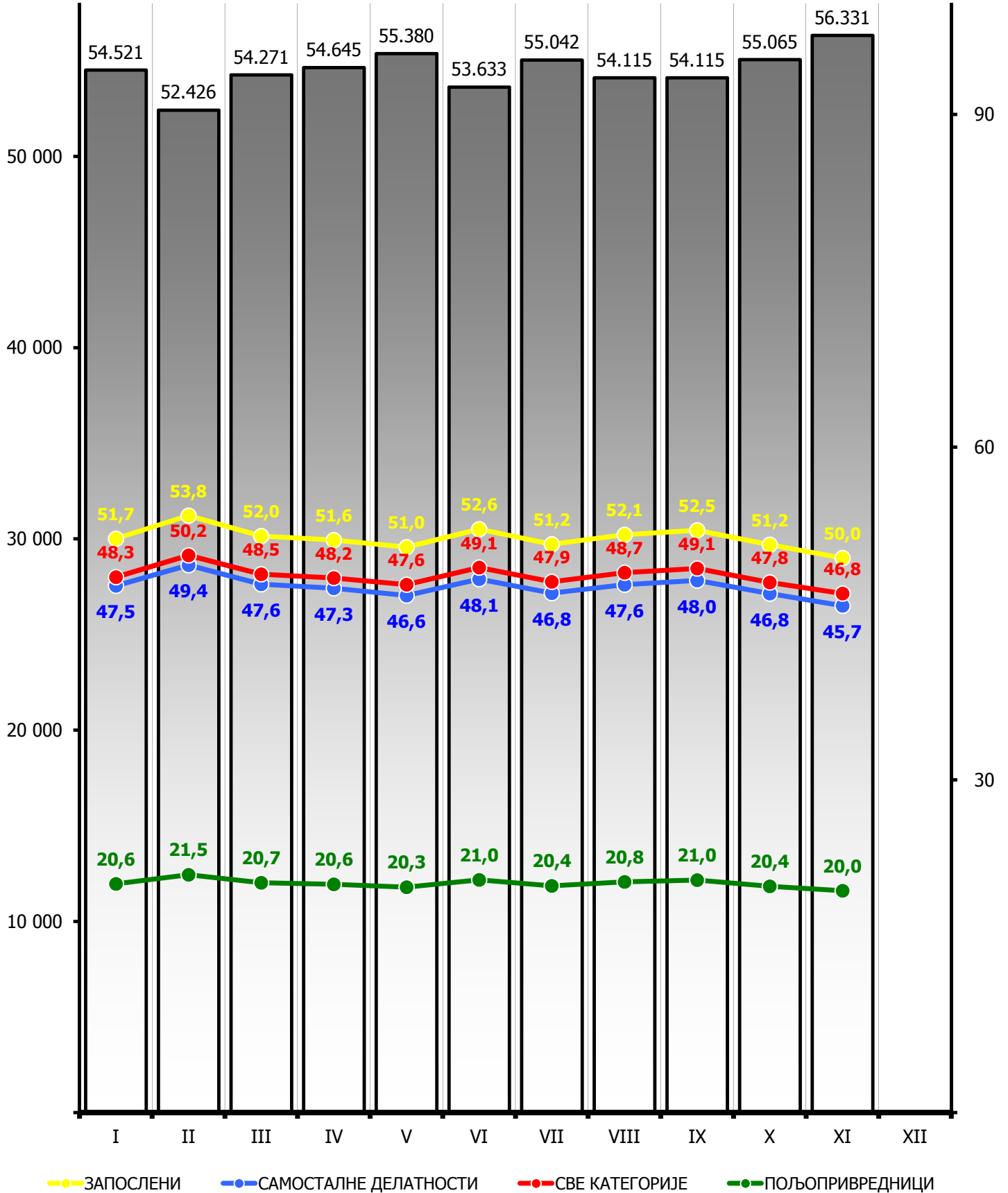
САМОСТАЛНЕ ДЕЛАТНОСТИ	СТАРΟΣНА		ИНВАЛИДСКА		ПОРОДИЧНА		УКУПНО	
	БРОЈ КОРИСНИКА	ПРОСЕЧАН ИЗНОС ПЕНЗИЈЕ	БРОЈ КОРИСНИКА	ПРОСЕЧАН ИЗНОС ПЕНЗИЈЕ	БРОЈ КОРИСНИКА	ПРОСЕЧАН ИЗНОС ПЕНЗИЈЕ	БРОЈ КОРИСНИКА	ПРОСЕЧАН ИЗНОС ПЕНЗИЈЕ
Јануар	58.398	28.168	17.845	24.939	17.502	19.323	93.745	25.902
Фебруар	58.761	28.140	17.842	24.895	17.513	19.313	94.116	25.882
Март	59.195	28.096	17.826	24.853	17.578	19.318	94.599	25.854
Април	59.441	28.079	17.857	24.828	17.616	19.304	94.914	25.839
Мај	59.693	28.050	17.852	24.810	17.633	19.310	95.178	25.823
Јун	59.956	28.018	17.871	24.780	17.680	19.294	95.507	25.797
Јул	60.232	27.997	17.864	24.743	17.737	19.289	95.833	25.778
Август	60.496	27.960	17.844	24.742	17.778	19.279	96.118	25.757
Септембар	60.866	27.923	17.852	24.702	17.499	19.344	96.217	25.765
Октобар	61.367	27.869	17.851	24.679	17.266	19.381	96.484	25.760
Новембар	61.757	27.842	17.848	24.633	17.583	19.348	97.188	25.716
Децембар	62.224	27.795	17.830	24.631	17.695	19.315	97.749	25.683
ПРОСЕК за период	60.199	27.993	17.849	24.770	17.590	19.318	95.637	25.796
Структура броја корисника за период	62,9%		18,7%		18,4%		100,0%	

ПОЉО-ПРИВРЕДНИЦИ	СТАРΟΣНА		ИНВАЛИДСКА		ПОРОДИЧНА		УКУПНО	
	БРОЈ КОРИСНИКА	ПРОСЕЧАН ИЗНОС ПЕНЗИЈЕ	БРОЈ КОРИСНИКА	ПРОСЕЧАН ИЗНОС ПЕНЗИЈЕ	БРОЈ КОРИСНИКА	ПРОСЕЧАН ИЗНОС ПЕНЗИЈЕ	БРОЈ КОРИСНИКА	ПРОСЕЧАН ИЗНОС ПЕНЗИЈЕ
Јануар	143.320	11.614	13.524	12.004	20.800	8.194	177.644	11.244
Фебруар	142.711	11.616	13.502	12.006	20.698	8.198	176.911	11.246
Март	142.013	11.617	13.462	12.003	20.598	8.204	176.073	11.247
Април	141.495	11.619	13.441	12.003	20.543	8.207	175.479	11.249
Мај	140.757	11.621	13.409	12.007	20.472	8.216	174.638	11.252
Јун	140.243	11.623	13.381	12.005	20.410	8.216	174.034	11.253
Јул	139.684	11.625	13.356	12.003	20.362	8.222	173.402	11.254
Август	139.131	11.626	13.308	12.001	20.311	8.225	172.750	11.255
Септембар	138.602	11.629	13.294	11.996	20.141	8.220	172.037	11.258
Октобар	138.178	11.632	13.275	12.007	20.080	8.214	171.533	11.261
Новембар	137.724	11.633	13.248	12.012	20.088	8.226	171.060	11.263
Децембар	137.306	11.636	13.231	12.009	20.045	8.230	170.582	11.265
ПРОСЕК за период	140.097	11.624	13.369	12.005	20.379	8.214	173.845	11.254
Структура броја корисника за период	80,6%		7,7%		11,7%		100,0%	

**ПРОСЕЧНА ЗАРАДА БЕЗ ПОРЕЗА И ДОПРИНОСА У 2019. ГОДИНИ
И УЧЕШЋЕ ПРОСЕЧНИХ ПЕНЗИЈА У ЗАРАДИ БЕЗ ПОРЕЗА И ДОПРИНОСА**

ДИНАРА

%



КОРИСНИЦИ ПЕНЗИЈЕ ПО ОПШТИМ И ПОСЕБНИМ ПРОПИСИМА

СВЕ КАТЕГОРИЈЕ

2019 год.	МЕСЕЦ	ПО ОПШТИМ ПРОПИСИМА	ПО ПОСЕБНИМ ПРОПИСИМА												ПО ПОСЕБНИМ ПРОПИСИМА УКУПНО	УКУПНО	
			По посебним савезним прописима					По посебним републичким прописима									Професионална војна лица
			Учесници НОР-а пре 9.IX 1943	Носиоци споменице 1941. године	Савезно МИП	Савезно МУП	Админи- стративне пензије	Учесници НОР-а после 9.IX 1943	Борци на одговорним дужностима	Републичко МУП	Изузетне пензије	Академици	Рудари				
БРОЈ КОРИСНИКА ПЕНЗИЈА	Јануар	1.625.189	4.756	523	187	927	792	17.299	151	25.781	74	23	1.254	37.122	88.889	1.714.078	
	Фебруар	1.624.588	4.682	514	188	916	789	17.007	152	25.918	71	23	1.238	37.037	88.535	1.713.123	
	Март	1.623.293	4.590	506	188	911	784	16.676	146	26.015	68	23	1.219	36.932	88.058	1.711.351	
	Април	1.623.278	4.545	501	187	906	782	16.504	145	26.092	67	23	1.204	36.884	87.840	1.711.118	
	Мај	1.620.196	4.477	493	185	901	781	16.196	142	26.118	66	23	1.195	36.754	87.331	1.707.527	
	Јун	1.620.552	4.413	490	187	900	782	15.976	142	26.166	66	23	1.190	36.705	87.040	1.707.592	
	Јул	1.619.947	4.372	485	187	897	776	15.725	135	26.195	65	23	1.180	36.650	86.690	1.706.637	
	Август	1.619.837	4.299	480	187	891	768	15.542	134	26.218	64	23	1.176	36.570	86.352	1.706.189	
	Септембар	1.620.826	4.252	473	187	891	765	15.330	133	26.254	61	22	1.169	36.502	86.039	1.706.865	
	Октобар	1.621.022	4.185	468	186	888	763	15.095	131	26.295	60	22	1.162	36.426	85.681	1.706.703	
	Новембар	1.622.252	4.119	466	186	890	755	14.855	131	26.346	60	22	1.151	36.353	85.334	1.707.586	
	Децембар	1.623.324	4.060	460	185	883	744	14.614	128	26.375	58	22	1.142	36.298	84.969	1.708.293	
ПРОСЕЧАН ИЗНОС ПЕНЗИЈЕ	Јануар	25.290	33.150	51.060	48.750	46.807	35.649	25.553	33.892	51.207	43.050	50.454	27.222	52.679	45.297	26.328	
	Фебруар	25.296	33.173	50.937	48.706	46.815	35.673	25.577	34.103	51.284	43.224	50.454	27.192	52.684	45.408	26.335	
	Март	25.298	33.216	51.064	48.536	46.825	35.564	25.608	33.836	51.366	43.835	50.454	27.153	52.691	45.532	26.339	
	Април	25.300	33.253	51.081	48.624	46.858	35.530	25.613	33.855	51.407	43.593	50.454	27.105	52.703	45.601	26.342	
	Мај	25.317	33.288	51.377	48.775	46.896	35.532	25.656	33.642	51.442	43.766	50.454	27.062	52.711	45.699	26.359	
	Јун	25.309	33.279	51.182	48.547	46.915	35.541	25.657	33.642	51.472	43.766	50.454	27.087	52.719	45.771	26.352	
	Јул	25.304	33.333	51.304	48.547	46.968	35.639	25.658	33.395	51.503	43.858	50.454	27.063	52.720	45.850	26.347	
	Август	25.299	33.321	51.323	48.185	46.988	35.609	25.680	33.313	51.521	43.606	50.454	27.028	52.727	45.910	26.342	
	Септембар	25.302	33.322	51.448	48.187	46.897	35.656	25.708	33.366	51.565	43.776	49.808	26.988	52.743	45.990	26.345	
	Октобар	25.303	33.297	51.425	48.206	46.849	35.585	25.714	33.180	51.593	43.584	49.808	26.970	52.768	46.071	26.346	
	Новембар	25.303	33.292	51.500	48.167	46.714	35.640	25.724	33.180	51.620	43.584	49.808	26.951	52.761	46.146	26.344	
	Децембар	25.294	33.272	51.406	48.136	46.785	35.662	25.759	33.229	51.639	43.616	49.808	26.950	52.784	46.235	26.336	

КОРИСНИЦИ ПЕНЗИЈЕ ПО ОПШТИМ И ПОСЕБНИМ ПРОПИСИМА

ЗАПОСЛЕНИ

2019 год.	МЕСЕЦ	ПО ОПШТИМ ПРОПИСИМА	ПО ПОСЕБНИМ ПРОПИСИМА												ПО ПОСЕБНИМ ПРОПИСИМА УКУПНО	СВЕГА
			По посебним савезним прописима					По посебним републичким прописима								
			Учесници НОР-а пре 9.IX 1943	Носиоци споменице 1941. године	Савезно МИП	Савезно МУП	Админи- стративне пензије	Учесници НОР-а после 9.IX 1943	Борци на одговорним дужностима	Републичко МУП	Изузетне пензије	Академици	Рудари	Професионална војна лица		
БРОЈ КОРИСНИКА ПЕНЗИЈА	Јануар	1.355.624	4.635	518	187	927	792	15.601	151	25.781	74	23	1.254	37.122	87.065	1.442.689
	Фебруар	1.355.336	4.563	509	188	916	789	15.356	152	25.918	71	23	1.238	37.037	86.760	1.442.096
	Март	1.354.355	4.475	501	188	911	784	15.062	146	26.015	68	23	1.219	36.932	86.324	1.440.679
	Април	1.354.602	4.432	496	187	906	782	14.905	145	26.092	67	23	1.204	36.884	86.123	1.440.725
	Мај	1.352.050	4.367	488	185	901	781	14.641	142	26.118	66	23	1.195	36.754	85.661	1.437.711
	Јун	1.352.651	4.303	485	187	900	782	14.451	142	26.166	66	23	1.190	36.705	85.400	1.438.051
	Јул	1.352.322	4.260	480	187	897	776	14.232	135	26.195	65	23	1.180	36.650	85.080	1.437.402
	Август	1.352.551	4.192	475	187	891	768	14.072	134	26.218	64	23	1.176	36.570	84.770	1.437.321
	Септембар	1.354.128	4.146	468	187	891	765	13.885	133	26.254	61	22	1.169	36.502	84.483	1.438.611
	Октобар	1.354.527	4.079	463	186	888	763	13.684	131	26.295	60	22	1.162	36.426	84.159	1.438.686
	Новембар	1.355.495	4.017	461	186	890	755	13.471	131	26.346	60	22	1.151	36.353	83.843	1.439.338
	Децембар	1.356.452	3.958	455	185	883	744	13.262	128	26.375	58	22	1.142	36.298	83.510	1.439.962
ПРОСЕЧАН ИЗНОС ПЕНЗИЈЕ	Јануар	27.075	33.324	51.186	48.750	46.807	35.649	26.760	33.892	51.207	43.050	50.454	27.222	52.679	45.925	28.213
	Фебруар	27.076	33.347	51.064	48.706	46.815	35.673	26.772	34.103	51.284	43.224	50.454	27.192	52.684	46.023	28.216
	Март	27.073	33.387	51.195	48.536	46.825	35.564	26.793	33.836	51.366	43.835	50.454	27.153	52.691	46.137	28.216
	Април	27.070	33.421	51.213	48.624	46.858	35.530	26.800	33.855	51.407	43.593	50.454	27.105	52.703	46.203	28.213
	Мај	27.086	33.454	51.513	48.775	46.896	35.532	26.823	33.642	51.442	43.766	50.454	27.062	52.711	46.288	28.230
	Јун	27.071	33.448	51.317	48.547	46.915	35.541	26.823	33.642	51.472	43.766	50.454	27.087	52.719	46.352	28.216
	Јул	27.060	33.509	51.443	48.547	46.968	35.639	26.816	33.395	51.503	43.858	50.454	27.063	52.720	46.423	28.206
	Август	27.049	33.493	51.463	48.185	46.988	35.609	26.830	33.313	51.521	43.606	50.454	27.028	52.727	46.477	28.195
	Септембар	27.042	33.503	51.592	48.187	46.897	35.656	26.853	33.366	51.565	43.776	49.808	26.988	52.743	46.551	28.188
	Октобар	27.038	33.481	51.570	48.206	46.849	35.585	26.851	33.180	51.593	43.584	49.808	26.970	52.768	46.623	28.184
	Новембар	27.034	33.472	51.645	48.167	46.714	35.640	26.851	33.180	51.620	43.584	49.808	26.951	52.761	46.689	28.179
	Децембар	27.020	33.454	51.553	48.136	46.785	35.662	26.880	33.229	51.639	43.616	49.808	26.950	52.784	46.769	28.165

КОРИСНИЦИ ПЕНЗИЈЕ ПО ОПШТИМ И ПОСЕБНИМ ПРОПИСИМА

САМОСТАЛНЕ ДЕЛАТНОСТИ

2019 год.	МЕСЕЦ	ПО ОПШТИМ ПРОПИСИМА	ПО ПОСЕБНИМ ПРОПИСИМА												ПО ПОСЕБНИМ ПРОПИСИМА УКУПНО	СВЕГА
			По посебним савезним прописима					По посебним републичким прописима								
			Учесници НОР-а пре 9.IX 1943	Носиоци споменице 1941. године	Савезно МИП	Савезно МУП	Админи- стративне пензије	Учесници НОР-а после 9.IX 1943	Борци на одговорним дужностима	Републичко МУП	Изузетне пензије	Академици	Рудари	Професионална војна лица		
БРОЈ КОРИСНИКА ПЕНЗИЈА	Јануар	93.105	47	5				588							640	93.745
	Фебруар	93.488	47	5				576							628	94.116
	Март	93.982	45	5				567							617	94.599
	Април	94.302	45	5				562							612	94.914
	Мај	94.575	44	5				554							603	95.178
	Јун	94.909	44	5				549							598	95.507
	Јул	95.246	44	5				538							587	95.833
	Август	95.536	42	5				535							582	96.118
	Септембар	95.641	41	5				530							576	96.217
	Октобар	95.919	41	5				519							565	96.484
	Новембар	96.632	38	5				513							556	97.188
	Децембар	97.206	38	5				500							543	97.749
ПРОСЕЧАН ИЗНОС ПЕНЗИЈЕ	Јануар	25.909	30.372	38.022				24.339							24.889	25.902
	Фебруар	25.889	30.372	38.022				24.253							24.820	25.882
	Март	25.860	30.550	38.022				24.378							24.939	25.854
	Април	25.845	30.550	38.022				24.359							24.926	25.839
	Мај	25.828	30.576	38.022				24.527							25.081	25.823
	Јун	25.803	30.576	38.022				24.282							24.860	25.797
	Јул	25.784	30.572	38.022				24.305							24.891	25.778
	Август	25.762	30.413	38.022				24.332							24.888	25.757
	Септембар	25.771	29.571	38.022				24.314							24.808	25.765
	Октобар	25.766	29.571	38.022				24.216							24.727	25.760
	Новембар	25.721	29.854	38.116				24.303							24.806	25.716
	Децембар	25.687	29.854	38.116				24.369							24.880	25.683

КОРИСНИЦИ ПЕНЗИЈЕ ПО ОПШТИМ И ПОСЕБНИМ ПРОПИСИМА

ПОЉОПРИВРЕДНИЦИ

2019 год.	МЕСЕЦ	ПО ОПШТИМ ПРОПИСИМА	ПО ПОСЕБНИМ ПРОПИСИМА											ПО ПОСЕБНИМ ПРОПИСИМА УКУПНО	СВЕГА		
			По посебним савезним прописима					По посебним републичким прописима								Професионална војна лица	
			Учесници НОР-а пре 9.IX 1943	Носиоци споменице 1941. године	Савезно МИП	Савезно МУП	Админи- стративне пензије	Учесници НОР-а после 9.IX 1943	Борци на одговорним дужностима	Републичко МУП	Изузетне пензије	Академици	Рудари				
БРОЈ КОРИСНИКА ПЕНЗИЈА	Јануар	176.460	74						1.110							1.184	177.644
	Фебруар	175.764	72						1.075							1.147	176.911
	Март	174.956	70						1.047							1.117	176.073
	Април	174.374	68						1.037							1.105	175.479
	Мај	173.571	66						1.001							1.067	174.638
	Јун	172.992	66						976							1.042	174.034
	Јул	172.379	68						955							1.023	173.402
	Август	171.750	65						935							1.000	172.750
	Септембар	171.057	65						915							980	172.037
	Октобар	170.576	65						892							957	171.533
	Новембар	170.125	64						871							935	171.060
	Децембар	169.666	64						852							916	170.582
ПРОСЕЧАН ИЗНОС ПЕНЗИЈЕ	Јануар	11.251	24.044						9.226							10.152	11.244
	Фебруар	11.253	23.990						9.222							10.149	11.246
	Март	11.254	24.010						9.223							10.150	11.247
	Април	11.256	24.107						9.220							10.136	11.249
	Мај	11.258	24.099						9.213							10.133	11.252
	Јун	11.260	24.099						9.173							10.119	11.253
	Јул	11.261	24.096						9.164							10.156	11.254
	Август	11.262	24.124						9.158							10.131	11.255
	Септембар	11.265	24.124						9.138							10.132	11.258
	Октобар	11.267	24.124						9.135							10.153	11.261
	Новембар	11.269	24.055						9.117							10.140	11.263
	Децембар	11.271	24.055						9.121							10.165	11.265

КОРИСНИЦИ НОВЧАНЕ НАКНАДЕ ЗА ПОМОЋ И НЕГУ ДРУГОГ ЛИЦА У 2019. ГОДИНИ

СВЕ КАТЕГОРИЈЕ

МЕСЕЦ	ЈЕДИНО ПРАВО		ПРАВО УЗ ПЕНЗИЈУ		УКУПНО	
	БРОЈ КОРИСНИКА	ПРОСЕЧАН ИЗНОС	БРОЈ КОРИСНИКА	ПРОСЕЧАН ИЗНОС	БРОЈ КОРИСНИКА	ПРОСЕЧАН ИЗНОС
I	5.457	9.421	73.200	17.056	78.657	16.527
II	5.424	9.411	73.234	17.057	78.658	16.529
III	5.392	9.404	73.493	17.050	78.885	16.527
IV	5.353	9.393	73.180	17.050	78.533	16.528
V	5.326	9.383	73.089	17.058	78.415	16.537
VI	5.328	9.412	73.304	17.052	78.632	16.534
VII	5.305	9.394	73.246	17.060	78.551	16.542
VIII	5.300	9.410	73.590	17.061	78.890	16.547
IX	5.279	9.403	74.221	17.062	79.500	16.554
X	5.274	9.421	74.448	17.063	79.722	16.557
XI	5.298	9.366	74.560	17.064	79.858	16.553
XII	5.262	9.475	74.687	17.065	79.949	16.566

ЗАПОСЛЕНИ

МЕСЕЦ	ЈЕДИНО ПРАВО		ПРАВО УЗ ПЕНЗИЈУ		УКУПНО	
	БРОЈ КОРИСНИКА	ПРОСЕЧАН ИЗНОС	БРОЈ КОРИСНИКА	ПРОСЕЧАН ИЗНОС	БРОЈ КОРИСНИКА	ПРОСЕЧАН ИЗНОС
I	5.287	9.316	59.677	17.042	64.964	16.413
II	5.251	9.301	59.690	17.043	64.941	16.417
III	5.221	9.296	59.822	17.034	65.043	16.413
IV	5.182	9.284	59.573	17.034	64.755	16.414
V	5.155	9.270	59.548	17.044	64.703	16.425
VI	5.158	9.302	59.720	17.037	64.878	16.422
VII	5.137	9.286	59.629	17.046	64.766	16.430
VIII	5.130	9.299	60.023	17.047	65.153	16.437
IX	5.110	9.294	60.535	17.049	65.645	16.445
X	5.106	9.311	60.724	17.050	65.830	16.450
XI	5.136	9.263	60.813	17.051	65.949	16.444
XII	5.102	9.378	60.861	17.053	65.963	16.459

КОРИСНИЦИ НОВЧАНЕ НАКНАДЕ ЗА ПОМОЋ И НЕГУ ДРУГОГ ЛИЦА У 2019. ГОДИНИ

САМОСТАЛНЕ ДЕЛАТНОСТИ

МЕСЕЦ	ЈЕДИНО ПРАВО		ПРАВО УЗ ПЕНЗИЈУ		УКУПНО	
	БРОЈ КОРИСНИКА	ПРОСЕЧАН ИЗНОС	БРОЈ КОРИСНИКА	ПРОСЕЧАН ИЗНОС	БРОЈ КОРИСНИКА	ПРОСЕЧАН ИЗНОС
I	44	10.096	3.286	17.058	3.330	16.966
II	46	10.403	3.297	17.059	3.343	16.967
III	45	10.253	3.319	17.060	3.364	16.968
IV	44	10.096	3.311	17.059	3.355	16.968
V	45	10.253	3.310	17.063	3.355	16.972
VI	45	10.253	3.327	17.064	3.372	16.973
VII	44	10.096	3.342	17.064	3.386	16.973
VIII	44	10.096	3.340	17.064	3.384	16.973
IX	45	10.253	3.391	17.065	3.436	16.976
X	45	10.253	3.399	17.066	3.444	16.977
XI	43	9.931	3.412	17.066	3.455	16.977
XII	42	9.759	3.410	17.066	3.452	16.977

ПОЉОПРИВРЕДНИЦИ

МЕСЕЦ	ЈЕДИНО ПРАВО		ПРАВО УЗ ПЕНЗИЈУ		УКУПНО	
	БРОЈ КОРИСНИКА	ПРОСЕЧАН ИЗНОС	БРОЈ КОРИСНИКА	ПРОСЕЧАН ИЗНОС	БРОЈ КОРИСНИКА	ПРОСЕЧАН ИЗНОС
I	126	13.568	10.237	17.138	10.363	17.094
II	127	13.596	10.247	17.138	10.374	17.095
III	126	13.568	10.352	17.138	10.478	17.095
IV	127	13.596	10.296	17.139	10.423	17.096
V	126	13.671	10.231	17.139	10.357	17.097
VI	125	13.643	10.257	17.139	10.382	17.097
VII	124	13.615	10.275	17.139	10.399	17.097
VIII	126	13.671	10.227	17.139	10.353	17.097
IX	124	13.615	10.295	17.139	10.419	17.097
X	123	13.703	10.325	17.138	10.448	17.097
XI	119	13.587	10.335	17.138	10.454	17.097
XII	118	13.557	10.416	17.138	10.534	17.098

КОРИСНИЦИ НОВЧАНЕ НАКНАДЕ ЗА ТЕЛЕСНО ОШТЕЋЕЊЕ У 2019. ГОДИНИ

СВЕ КАТЕГОРИЈЕ

МЕСЕЦ	ПОВРЕДА НА РАДУ И ПРОФЕСИОНАЛНО ОБОЉЕЊЕ						БОЛЕСТ ИЛИ ПОВРЕДА ВАН РАДА						УКУПНО	
	ЈЕДИНО ПРАВО		ПРАВО УЗ ПЕНЗИЈУ		СВЕГА		ЈЕДИНО ПРАВО		ПРАВО УЗ ПЕНЗИЈУ		СВЕГА			
	БРОЈ КОРИСНИКА	ПРОСЕЧАН ИЗНОС	БРОЈ КОРИСНИКА	ПРОСЕЧАН ИЗНОС	БРОЈ КОРИСНИКА	ПРОСЕЧАН ИЗНОС	БРОЈ КОРИСНИКА	ПРОСЕЧАН ИЗНОС	БРОЈ КОРИСНИКА	ПРОСЕЧАН ИЗНОС	БРОЈ КОРИСНИКА	ПРОСЕЧАН ИЗНОС	БРОЈ КОРИСНИКА	ПРОСЕЧАН ИЗНОС
I	1.672	2.772	5.249	3.444	6.921	3.282	4.983	1.433	46.868	1.370	51.851	1.376	58.772	1.601
II	1.666	2.772	5.240	3.442	6.906	3.281	4.966	1.433	46.529	1.370	51.495	1.376	58.401	1.601
III	1.660	2.764	5.230	3.444	6.890	3.281	4.949	1.433	46.224	1.370	51.173	1.377	58.063	1.602
IV	1.657	2.764	5.210	3.444	6.867	3.280	4.924	1.435	45.920	1.370	50.844	1.377	57.711	1.603
V	1.653	2.762	5.198	3.444	6.851	3.279	4.891	1.433	45.692	1.371	50.583	1.377	57.434	1.604
VI	1.655	2.763	5.189	3.442	6.844	3.278	4.849	1.433	45.435	1.371	50.284	1.377	57.128	1.604
VII	1.652	2.761	5.176	3.442	6.828	3.278	4.819	1.434	45.189	1.370	50.008	1.376	56.836	1.605
VIII	1.648	2.761	5.163	3.442	6.811	3.277	4.787	1.434	44.983	1.371	49.770	1.377	56.581	1.605
IX	1.651	2.760	5.147	3.444	6.798	3.278	4.768	1.435	44.746	1.371	49.514	1.377	56.312	1.607
X	1.645	2.764	5.134	3.445	6.779	3.280	4.745	1.436	44.519	1.372	49.264	1.378	56.043	1.608
XI	1.634	2.765	5.120	3.443	6.754	3.279	4.720	1.436	44.269	1.371	48.989	1.377	55.743	1.608
XII	1.628	2.764	5.117	3.443	6.745	3.279	4.692	1.437	44.032	1.371	48.724	1.377	55.469	1.609

ЗАПОСЛЕНИ

МЕСЕЦ	ПОВРЕДА НА РАДУ И ПРОФЕСИОНАЛНО ОБОЉЕЊЕ						БОЛЕСТ ИЛИ ПОВРЕДА ВАН РАДА						УКУПНО	
	ЈЕДИНО ПРАВО		ПРАВО УЗ ПЕНЗИЈУ		СВЕГА		ЈЕДИНО ПРАВО		ПРАВО УЗ ПЕНЗИЈУ		СВЕГА			
	БРОЈ КОРИСНИКА	ПРОСЕЧАН ИЗНОС	БРОЈ КОРИСНИКА	ПРОСЕЧАН ИЗНОС	БРОЈ КОРИСНИКА	ПРОСЕЧАН ИЗНОС	БРОЈ КОРИСНИКА	ПРОСЕЧАН ИЗНОС	БРОЈ КОРИСНИКА	ПРОСЕЧАН ИЗНОС	БРОЈ КОРИСНИКА	ПРОСЕЧАН ИЗНОС	БРОЈ КОРИСНИКА	ПРОСЕЧАН ИЗНОС
I	1.638	2.772	4.652	3.386	6.290	3.226	4.864	1.421	45.125	1.361	49.989	1.367	56.279	1.575
II	1.632	2.772	4.643	3.384	6.275	3.225	4.846	1.421	44.805	1.361	49.651	1.367	55.926	1.575
III	1.626	2.764	4.636	3.386	6.262	3.224	4.829	1.422	44.505	1.361	49.334	1.367	55.596	1.576
IV	1.623	2.764	4.619	3.385	6.242	3.223	4.804	1.423	44.206	1.361	49.010	1.367	55.252	1.577
V	1.619	2.761	4.610	3.386	6.229	3.223	4.771	1.421	43.980	1.361	48.751	1.367	54.980	1.577
VI	1.621	2.763	4.602	3.384	6.223	3.222	4.732	1.421	43.730	1.361	48.462	1.367	54.685	1.578
VII	1.618	2.761	4.590	3.384	6.208	3.222	4.703	1.422	43.492	1.361	48.195	1.367	54.403	1.579
VIII	1.614	2.761	4.579	3.384	6.193	3.222	4.673	1.422	43.286	1.361	47.959	1.367	54.152	1.579
IX	1.617	2.760	4.568	3.386	6.185	3.222	4.654	1.424	43.064	1.362	47.718	1.368	53.903	1.581
X	1.611	2.764	4.557	3.386	6.168	3.223	4.630	1.425	42.841	1.362	47.471	1.368	53.639	1.582
XI	1.600	2.765	4.545	3.384	6.145	3.223	4.603	1.425	42.599	1.362	47.202	1.368	53.347	1.582
XII	1.594	2.764	4.540	3.384	6.134	3.223	4.575	1.426	42.367	1.362	46.942	1.368	53.076	1.582

КОРИСНИЦИ НОВЧАНЕ НАКНАДЕ ЗА ТЕЛЕСНО ОШТЕЋЕЊЕ У 2019. ГОДИНИ

САМОСТАЛНЕ ДЕЛАТНОСТИ

МЕСЕЦ	ПОВРЕДА НА РАДУ И ПРОФЕСИОНАЛНО ОБОЉЕЊЕ						БОЛЕСТ ИЛИ ПОВРЕДА ВАН РАДА						УКУПНО	
	ЈЕДИНО ПРАВО		ПРАВО УЗ ПЕНЗИЈУ		СВЕГА		ЈЕДИНО ПРАВО		ПРАВО УЗ ПЕНЗИЈУ		СВЕГА			
	БРОЈ КОРИСНИКА	ПРОСЕЧАН ИЗНОС	БРОЈ КОРИСНИКА	ПРОСЕЧАН ИЗНОС	БРОЈ КОРИСНИКА	ПРОСЕЧАН ИЗНОС	БРОЈ КОРИСНИКА	ПРОСЕЧАН ИЗНОС	БРОЈ КОРИСНИКА	ПРОСЕЧАН ИЗНОС	БРОЈ КОРИСНИКА	ПРОСЕЧАН ИЗНОС	БРОЈ КОРИСНИКА	ПРОСЕЧАН ИЗНОС
I	14	2.677	203	3.732	217	3.664	47	1.874	1.129	1.549	1.176	1.562	1.393	1.889
II	14	2.677	204	3.724	218	3.657	47	1.874	1.115	1.552	1.162	1.565	1.380	1.896
III	14	2.677	204	3.724	218	3.657	47	1.874	1.111	1.554	1.158	1.567	1.376	1.898
IV	14	2.677	203	3.721	217	3.654	47	1.874	1.107	1.553	1.154	1.566	1.371	1.897
V	14	2.677	202	3.715	216	3.647	47	1.874	1.108	1.556	1.155	1.569	1.371	1.896
VI	14	2.677	201	3.719	215	3.651	45	1.923	1.103	1.555	1.148	1.569	1.363	1.898
VII	14	2.677	202	3.722	216	3.654	44	1.949	1.097	1.554	1.141	1.569	1.357	1.901
VIII	14	2.677	202	3.722	216	3.654	43	1.911	1.099	1.553	1.142	1.566	1.358	1.898
IX	14	2.677	201	3.722	215	3.654	43	1.911	1.090	1.552	1.133	1.566	1.348	1.899
X	14	2.677	201	3.730	215	3.661	43	1.911	1.087	1.552	1.130	1.566	1.345	1.901
XI	14	2.677	201	3.730	215	3.661	45	1.906	1.080	1.551	1.125	1.566	1.340	1.902
XII	14	2.677	202	3.732	216	3.664	45	1.906	1.080	1.550	1.125	1.564	1.341	1.902

ПОЉОПРИВРЕДНИЦИ

МЕСЕЦ	ПОВРЕДА НА РАДУ И ПРОФЕСИОНАЛНО ОБОЉЕЊЕ						БОЛЕСТ ИЛИ ПОВРЕДА ВАН РАДА						УКУПНО	
	ЈЕДИНО ПРАВО		ПРАВО УЗ ПЕНЗИЈУ		СВЕГА		ЈЕДИНО ПРАВО		ПРАВО УЗ ПЕНЗИЈУ		СВЕГА			
	БРОЈ КОРИСНИКА	ПРОСЕЧАН ИЗНОС	БРОЈ КОРИСНИКА	ПРОСЕЧАН ИЗНОС	БРОЈ КОРИСНИКА	ПРОСЕЧАН ИЗНОС	БРОЈ КОРИСНИКА	ПРОСЕЧАН ИЗНОС	БРОЈ КОРИСНИКА	ПРОСЕЧАН ИЗНОС	БРОЈ КОРИСНИКА	ПРОСЕЧАН ИЗНОС	БРОЈ КОРИСНИКА	ПРОСЕЧАН ИЗНОС
I	20	2.847	394	3.991	414	3.936	72	1.926	614	1.708	686	1.731	1.100	2.561
II	20	2.847	393	3.983	413	3.928	73	1.914	609	1.714	682	1.735	1.095	2.562
III	20	2.847	390	3.994	410	3.938	73	1.914	608	1.713	681	1.735	1.091	2.563
IV	20	2.847	388	3.998	408	3.941	73	1.914	607	1.715	680	1.737	1.088	2.563
V	20	2.847	386	3.995	406	3.938	73	1.914	604	1.716	677	1.737	1.083	2.562
VI	20	2.847	386	3.995	406	3.938	72	1.905	602	1.716	674	1.736	1.080	2.564
VII	20	2.847	384	3.995	404	3.938	72	1.905	600	1.713	672	1.734	1.076	2.561
VIII	20	2.847	382	3.994	402	3.937	71	1.892	598	1.717	669	1.735	1.071	2.561
IX	20	2.847	378	4.002	398	3.944	71	1.892	592	1.707	663	1.727	1.061	2.559
X	20	2.847	376	4.006	396	3.948	72	1.880	591	1.709	663	1.727	1.059	2.558
XI	20	2.847	374	3.999	394	3.941	72	1.880	590	1.709	662	1.728	1.056	2.553
XII	20	2.847	375	3.998	395	3.940	72	1.880	585	1.710	657	1.728	1.052	2.559

ИСПЛАЋЕНЕ И РЕФУНДИРАНЕ НАКНАДЕ ЗА ОСИГУРАНИКЕ И ИНВАЛИДНУ ДЕЦУ У 2019. ГОДИНИ

МЕСЕЦ	ОСИГУРАНИЦИ						ИНВАЛИДНА ДЕЦА	
	ПРИВРЕМЕНЕ НАКНАДЕ		НАКНАДА ЗАРАДЕ ЗБОГ РАДА СА СКРАЋЕНИМ РАДНИМ ВРЕМЕНОМ*		НАКНАДА ЗАРАДЕ ЗБОГ МАЊЕ ЗАРАДЕ НА ДРУГОМ ПОСЛУ*			
	БРОЈ КОРИСНИКА	ПРОСЕЧАН ИЗНОС	БРОЈ КОРИСНИКА	ПРОСЕЧАН ИЗНОС	БРОЈ КОРИСНИКА	ПРОСЕЧАН ИЗНОС	БРОЈ КОРИСНИКА	ПРОСЕЧАН ИЗНОС
I	4	6.622	147	21.914	518	12.846	887	17.319
II	4	6.622	181	23.440	1.027	14.470	885	17.158
III	4	6.622	194	26.518	854	16.759	886	17.162
IV	4	6.622	156	20.193	898	11.988	885	17.162
V	4	6.622	173	29.194	672	13.990	882	17.103
VI	4	6.622	128	21.062	608	15.090	881	17.062
VII	4	6.622	193	28.087	835	16.213	882	17.093
VIII	4	6.622	155	24.024	671	13.607	881	17.143
IX	4	6.622	141	27.193	569	16.592	880	17.065
X	4	6.622	181	21.977	700	13.785	879	17.110
XI	4	6.622	124	18.054	468	14.617	878	17.056
XII	4	6.622	163	24.296	443	14.760	878	17.161

Ове накнаде су остварене по ранијим прописима.

* Исплаћују их радне организације (најчешће за неколико месеци одједном), затим рефундирају на терет Фонда под условом да су плаћени доприноси за ПИО.

КОРИСНИЦИ НОВЧАНЕ НАКНАДЕ ПО ЧЛАНУ 223. И ЧЛАНУ 225. ЗАКОНА У 2019. ГОДИНИ

МЕСЕЦ	ЗАПОСЛЕНИ		САМОСТАЛНЕ ДЕЛАТНОСТИ		УКУПНО	
	БРОЈ КОРИСНИКА	ПРОСЕЧАН ИЗНОС	БРОЈ КОРИСНИКА	ПРОСЕЧАН ИЗНОС	БРОЈ КОРИСНИКА	ПРОСЕЧАН ИЗНОС
I	11.671	11.574	30	14.844	11.701	11.582
II	11.555	11.583	30	14.844	11.585	11.592
III	11.415	11.576	29	14.933	11.444	11.584
IV	11.332	11.571	28	15.054	11.360	11.580
V	11.228	11.562	28	15.054	11.256	11.571
VI	11.116	11.558	27	16.138	11.143	11.569
VII	10.999	11.551	27	15.027	11.026	11.559
VIII	10.867	11.549	27	15.027	10.894	11.558
IX	10.718	11.541	27	15.027	10.745	11.550
X	10.585	11.543	26	14.850	10.611	11.551
XI	10.444	11.533	25	15.015	10.469	11.541
XII	10.324	11.532	25	15.014	10.349	11.540

**БРОЈ КОРИСНИКА И ПРОСЕЧАН ИЗНОС ПЕНЗИЈЕ
ПО ФИЛИЈАЛАМА И ОПШТИНАМА ЗА ДЕЦЕМБАР 2019. ГОДИНЕ**

ФИЛИЈАЛА Општина	КОРИСНИЦИ ПЕНЗИЈА				ПРОСЕЧАН ИЗНОС ПЕНЗИЈЕ			
	ЗАПОСЛЕНИ*	САМОСТАЛНЕ ДЕЛАТНОСТИ	ПОЉОПРИВРЕДНИЦИ	УКУПНО	ЗАПОСЛЕНИ*	САМОСТАЛНЕ ДЕЛАТНОСТИ	ПОЉОПРИВРЕДНИЦИ	УКУПНО
УКУПНО ФИЛИЈАЛА БЕОГРАД	368.228	28.207	8.371	404.806	35.179	29.838	11.703	34.321
02 БЕОГРАД	267.410	21.709	7.704	296.823	34.681	29.834	11.523	33.725
Барајево	9.260	593	620	10.473	30.789	25.494	11.269	29.333
Вождовац	32.643	2.980	180	35.803	34.508	30.310	12.209	34.047
Врачар	13.532	1.623	770	15.925	41.813	32.924	11.099	39.422
Гроцка	13.101	1.144	1.110	15.355	26.232	24.562	11.375	25.033
Звездара	33.306	2.626	752	36.684	35.357	28.554	11.380	34.378
Лазаревац	11.526	568	1.229	13.323	40.125	27.369	11.247	36.917
Младеновац	9.345	971	999	11.315	25.413	27.470	11.283	24.342
Обреновац	12.995	730	1.177	14.902	30.554	25.891	11.562	28.826
Палилула	39.439	2.693	265	42.397	33.227	29.905	12.713	32.888
Савски Венац	12.711	1.645	76	14.432	43.667	34.680	13.195	42.482
Сопот	3.024	504	301	3.829	25.247	32.627	11.852	25.165
Стари Град	12.875	1.237	17	14.129	41.294	33.729	20.915	40.607
Чукарица	38.340	2.895	141	41.376	35.190	29.584	14.330	34.727
Раковица	25.313	1.500	67	26.880	33.804	28.794	12.511	33.471
26 Служба I	100.818	6.498	667	107.983	36.499	29.852	13.791	35.959
Земун	36.676	3.365	293	40.334	32.666	29.544	14.138	32.271
Нови Београд	57.620	2.785	91	60.496	39.907	30.863	15.857	39.455
Сурчин	6.522	348	283	7.153	27.948	24.732	12.767	27.191
03 БОР	26.077	1.157	4.607	31.841	28.832	24.377	10.891	26.075
Бор	11.960	407	873	13.240	32.183	26.719	11.510	30.652
Кладово	4.214	165	785	5.164	25.119	22.326	10.339	22.783
Мајданпек	4.064	158	484	4.706	29.041	25.915	11.196	27.101
Неготин	5.839	427	2.465	8.731	24.504	22.369	10.788	20.527
04 ВАЉЕВО	25.812	2.542	10.373	38.727	26.295	23.908	11.053	22.056
Ваљево	17.131	1.692	3.807	22.630	27.047	25.021	11.150	24.221
Уб	2.537	281	2.310	5.128	23.691	22.047	10.999	17.884
Лајковац	2.256	119	374	2.749	30.778	23.450	11.361	27.819
Мионица	1.282	162	1.330	2.774	22.165	20.062	10.851	16.618
Љиг	1.607	152	928	2.687	22.629	21.860	11.152	18.622
Осечина	999	136	1.624	2.759	21.088	21.187	10.941	15.120
05 ВРАЊЕ	29.657	1.465	4.899	36.021	24.803	21.009	10.941	22.763
Врање	16.267	572	1.410	18.249	26.814	22.327	11.386	25.482
Босилеград	1.047	57	483	1.587	20.379	18.838	10.791	17.406
Бујановац	2.708	236	1.270	4.214	22.267	19.309	10.716	18.620
Прешево	1.540	213	1.019	2.772	20.036	15.566	10.321	16.121
Сурдулица	3.452	209	229	3.890	24.420	25.312	11.640	23.715
Трговиште	673	36	212	921	20.709	17.621	10.987	18.350
Владичин Хан	3.970	142	276	4.388	22.334	22.083	11.649	21.654

ФИЛИЈАЛА Општина	КОРИСНИЦИ ПЕНЗИЈА				ПРОСЕЧАН ИЗНОС ПЕНЗИЈЕ			
	ЗАПОСЛЕНИ*	САМОСТАЛНЕ ДЕЛАТНОСТИ	ПОЉОПРИВРЕДНИЦИ	УКУПНО	ЗАПОСЛЕНИ*	САМОСТАЛНЕ ДЕЛАТНОСТИ	ПОЉОПРИВРЕДНИЦИ	УКУПНО
06 ЗАЈЕЧАР	28.318	1.331	4.969	34.618	24.068	22.444	11.309	22.174
Зајечар	14.831	649	1.744	17.224	25.606	24.058	11.628	24.132
Бољевац	2.351	106	837	3.294	24.033	21.185	11.019	20.635
Књажевац	8.134	321	1.105	9.560	21.237	21.501	11.301	20.097
Соко Бања	3.002	255	1.283	4.540	24.172	20.048	11.071	20.238
07 КРАГУЈЕВАЦ	56.455	3.711	8.488	68.654	25.613	23.369	11.366	23.730
Крагујевац	39.065	2.323	2.601	43.989	26.397	24.022	11.965	25.418
Аранђеловац	8.540	674	1.000	10.214	25.795	24.306	11.614	24.309
Топола	2.273	321	1.918	4.512	22.338	20.943	10.784	17.327
Рача	1.457	87	1.007	2.551	20.584	19.767	10.876	16.723
Баточина	1.924	129	329	2.382	22.070	19.979	11.858	20.547
Кнић	1.863	109	1.485	3.457	21.119	19.628	11.174	16.800
Лапово	1.333	68	148	1.549	23.932	20.259	10.892	22.525
08 КРАЉЕВО	34.463	2.293	3.808	40.564	25.689	23.557	11.269	24.215
Краљево	25.559	1.710	3.012	30.281	26.076	23.308	11.211	24.441
Врњачка Бања	4.137	385	338	4.860	25.484	25.009	11.143	24.449
Рашка	4.767	198	458	5.423	23.794	22.879	11.749	22.743
09 НОВИ ПАЗАР	15.224	1.522	4.726	21.472	21.068	19.971	10.986	18.771
Нови Пазар	10.666	989	1.903	13.558	21.070	20.346	10.944	19.596
Тутин	1.855	282	1.145	3.282	19.529	17.959	10.960	16.405
Сјеница	2.703	251	1.678	4.632	22.117	20.753	11.053	18.035
10 КРУШЕВАЦ	40.933	3.175	13.449	57.557	25.846	23.233	10.860	22.200
Крушевац	25.143	1.850	4.181	31.174	27.109	24.388	10.851	24.767
Варварин	1.736	263	1.870	3.869	20.325	19.022	10.611	15.541
Трстеник	7.064	479	3.114	10.657	26.057	22.649	10.908	21.477
Ћићевац	1.754	118	196	2.068	22.235	21.251	11.477	21.159
Александровац	3.178	298	2.450	5.926	22.930	22.544	10.880	17.929
Брус	2.058	167	1.638	3.863	21.926	21.378	10.973	17.258
11 ЛЕСКОВАЦ	34.298	2.811	8.208	45.317	22.430	21.072	11.082	20.291
Лесковац	24.894	1.702	4.754	31.350	23.321	21.530	11.147	21.378
Бојник	1.313	134	571	2.018	19.431	18.435	11.224	17.043
Црна Трава	281	67	95	443	20.176	18.112	11.085	17.914
Лебане	2.889	202	1.075	4.166	20.019	18.825	10.916	17.612
Медвеђа	1.149	51	370	1.570	21.064	18.296	10.990	18.600
Власотинце	3.772	655	1.343	5.770	20.029	21.635	10.949	18.098
УКУПНО ФИЛИЈАЛА НИШ	76.048	4.443	8.706	89.197	27.662	23.813	11.173	25.861
12 НИШ	66.748	3.809	4.859	75.416	28.286	24.544	11.319	27.003
Град Ниш	57.120	3.280	1.322	61.722	29.525	25.336	11.724	28.921
Ниш	3.585	215	25	3.825	47.793	30.603	10.098	46.580
Ниш Црвени Крст	3.313	147	358	3.818	23.155	22.507	11.306	22.019
Ниш Пантелеј	4.682	397	341	5.420	24.833	23.514	11.439	23.894
Ниш Палилула	33.134	1.450	380	34.964	28.912	25.520	12.582	28.594
Ниш Медијана	8.863	895	63	9.821	31.308	25.341	11.882	30.639
Нишка Бања	3.543	176	155	3.874	24.471	23.847	11.407	23.920
Гаџин Хан	1.468	95	757	2.320	21.214	21.403	10.899	17.856
Сврљиг	3.246	177	1.041	4.464	20.209	20.075	11.275	18.120
Мерошина	1.626	98	1.188	2.912	20.478	17.784	11.050	16.541
Доњевац	3.288	159	551	3.998	21.744	19.219	11.589	20.244

ФИЛИЈАЛА Општина	КОРИСНИЦИ ПЕНЗИЈА				ПРОСЕЧАН ИЗНОС ПЕНЗИЈЕ			
	ЗАПОСЛЕНИ*	САМОСТАЛНЕ ДЕЛАТНОСТИ	ПОЉОПРИВРЕДНИЦИ	УКУПНО	ЗАПОСЛЕНИ*	САМОСТАЛНЕ ДЕЛАТНОСТИ	ПОЉОПРИВРЕДНИЦИ	УКУПНО
13 Служба Алексинац	9.300	634	3.847	13.781	23.184	19.417	10.987	19.606
Алексинац	8.375	564	3.067	12.006	23.596	19.579	10.990	20.187
Ражањ	925	70	780	1.775	19.460	18.115	10.977	15.679
14 П И Р О Т	21.176	769	2.389	24.334	23.505	21.586	11.523	22.268
Пирот	14.066	452	948	15.466	24.699	23.003	11.734	23.855
Бабушница	2.203	139	945	3.287	21.146	18.512	11.267	18.194
Бела Паланка	2.384	122	326	2.832	20.371	19.889	11.664	19.348
Димитровград	2.523	56	170	2.749	21.872	21.480	11.497	21.223
15 ПРОКУПЉЕ	15.847	885	3.189	19.921	22.488	19.813	11.076	20.542
Прокупље	8.240	488	1.163	9.891	23.933	20.199	11.096	22.240
Блаце	1.964	132	628	2.724	20.742	19.474	10.968	18.427
Куршумлија	3.568	164	472	4.204	21.016	20.567	11.490	19.929
Житорађа	2.075	101	926	3.102	20.929	17.170	10.913	17.817
16 ПОЖАРЕВАЦ	25.353	2.420	12.715	40.488	26.215	21.175	10.436	20.958
Пожаревац	14.866	1.081	2.577	18.524	29.456	23.768	10.840	26.534
Велико Градиште	1.666	308	1.963	3.937	22.302	19.833	10.257	16.103
Голубац	765	76	650	1.491	21.060	19.339	10.573	16.400
Мало Црниће	544	121	1.257	1.922	18.708	17.056	10.265	13.082
Жабари	610	86	1.059	1.755	18.952	17.246	9.926	13.422
Петровац	2.678	417	2.821	5.916	21.659	19.109	10.063	15.950
Кучево	2.474	212	1.152	3.838	21.579	19.935	10.716	18.228
Жагубица	1.750	119	1.236	3.105	23.047	18.737	11.006	18.089
17 СМЕДЕРЕВО	33.995	2.212	6.296	42.503	24.943	22.070	10.900	22.713
Смедерево	20.239	1.141	2.482	23.862	25.834	23.481	10.797	24.158
Смед. Паланка	8.083	607	2.265	10.955	24.663	21.272	11.039	21.658
Велика Плана	5.673	464	1.549	7.686	22.164	19.641	10.860	19.734
18 У Ж И Ц Е	52.767	3.339	8.565	64.671	26.188	24.095	11.315	24.108
Ужице	17.986	956	1.142	20.084	30.005	27.604	12.062	28.870
Бајина Башта	4.034	406	1.462	5.902	23.658	21.828	10.930	20.379
Косјерић	1.903	157	1.001	3.061	27.735	22.946	11.028	22.026
Пожега	5.529	459	1.359	7.347	25.450	24.303	11.341	22.769
Чајетина	2.695	196	801	3.692	24.090	21.631	11.314	21.188
Ариље	2.931	348	1.144	4.423	24.605	24.285	11.254	21.126
Прибој	6.743	269	318	7.330	23.947	22.841	11.299	23.358
Нова Варош	3.741	204	723	4.668	24.367	22.238	11.360	22.259
Пријеполје	7.205	344	615	8.164	22.704	20.558	11.319	21.756
УКУПНО ФИЛИЈАЛА ЂУПРИЈА	38.715	2.234	8.360	49.309	23.888	21.164	10.707	21.530
19 Ђ У П Р И Ј А	24.566	1.560	6.907	33.033	23.361	20.050	10.614	20.539
Ђуприја	6.263	337	762	7.362	24.202	21.398	10.503	22.655
Параћин	10.558	586	1.947	13.091	22.889	20.575	10.767	20.983
Свилајнац	2.795	300	1.448	4.543	22.607	19.014	10.260	18.434
Деспотовац	3.707	270	1.371	5.348	24.738	19.312	10.712	20.868
Рековац	1.243	67	1.379	2.689	20.715	16.296	10.734	15.486
28 Служба Јагодина	14.149	674	1.453	16.276	24.804	23.743	11.150	23.540
Јагодина	14.149	674	1.453	16.276	24.804	23.743	11.150	23.541

ФИЛИЈАЛА Општина	КОРИСНИЦИ ПЕНЗИЈА				ПРОСЕЧАН ИЗНОС ПЕНЗИЈЕ			
	ЗАПОСЛЕНИ*	САМОСТАЛНЕ ДЕЛАТНОСТИ	ПОЉОПРИВРЕДНИЦИ	УКУПНО	ЗАПОСЛЕНИ*	САМОСТАЛНЕ ДЕЛАТНОСТИ	ПОЉОПРИВРЕДНИЦИ	УКУПНО
20 Ч А Ч А К	40.939	3.171	8.346	52.456	25.748	24.649	11.364	23.393
Чачак	23.184	1.843	2.888	27.915	26.346	25.220	11.345	24.719
Горњи Милановац	8.736	633	2.074	11.443	26.277	25.370	11.361	23.523
Лучани	3.437	234	1.396	5.067	24.554	21.535	11.253	20.750
Ивањица	5.582	461	1.988	8.031	23.170	22.955	11.473	20.262
УКУПНО ФИЛИЈАЛА ШАБАЦ	42.668	3.954	13.714	60.336	23.653	22.069	10.772	20.621
21 Ш А Б А Ц	22.799	2.181	9.702	34.682	25.014	23.017	10.662	20.874
Шабач	19.021	1.704	4.861	25.586	25.619	23.993	10.695	22.676
Богатић	1.699	237	2.225	4.161	22.063	19.916	10.556	15.788
Владимирци	1.171	129	1.405	2.705	21.357	18.450	10.744	15.706
Коцељева	908	111	1.211	2.230	22.579	19.964	10.630	15.960
29 Служба Лозница	19.869	1.773	4.012	25.654	22.090	20.903	11.039	20.280
Лозница	13.768	1.167	1.813	16.748	22.489	21.191	11.140	21.170
Крупањ	2.260	206	1.224	3.690	20.148	20.727	11.033	17.157
Љубовија	1.915	260	833	3.008	22.457	20.666	10.856	19.089
Мали Зворник	1.926	140	142	2.208	21.150	19.193	10.882	20.365
Исплата у дирекцији	34.152	656	106	34.914	11.409	12.696	6.330	11.418
ЦЕНТРАЛНА СРБИЈА	1.041.125	72.297	144.284	1.257.706	28.345	25.407	11.034	26.190
31 БАЧКА ПАЛАНКА	13.006	792	1.154	14.952	25.819	23.962	12.143	24.665
Бачка Паланка	11.026	616	714	12.356	26.365	24.666	12.808	25.497
Бач	1.980	176	440	2.596	22.779	21.499	11.064	20.707
УКУПНО ФИЛИЈАЛА ВРБАС	17.682	1.151	1.285	20.118	28.340	26.605	14.228	27.340
32 В Р Б А С	10.914	668	519	12.101	28.948	25.563	14.217	28.129
Врбас	8.514	441	260	9.215	30.052	27.534	15.601	29.524
Србобран	2.400	227	259	2.886	25.030	21.733	12.827	23.676
33 Служба Бечеј	6.768	483	766	8.017	27.361	28.046	14.236	26.148
Бечеј	6.768	483	766	8.017	27.361	28.046	14.236	26.148
34 В Р Ш А Ц	14.549	964	1.245	16.758	28.163	25.269	11.266	26.741
Вршац	9.673	641	526	10.840	29.896	26.196	10.945	28.758
Бела Црква	2.881	238	446	3.565	24.302	23.179	10.973	22.559
Пландиште	1.995	85	273	2.353	25.335	24.135	12.364	23.786
35 ЗРЕЊАНИН	35.492	1.924	2.822	40.238	28.353	25.765	12.821	27.140
Зрењанин	25.300	1.420	1.232	27.952	29.685	26.551	13.401	28.808
Житиште	2.351	89	608	3.048	24.138	22.193	11.144	21.489
Нова Црња	1.503	83	304	1.890	24.533	22.192	11.610	22.352
Нови Бечеј	4.053	224	414	4.691	25.402	24.467	14.280	24.376
Сечањ	2.285	108	264	2.657	25.690	23.816	13.079	24.361
36 К И К И Н Д А	16.927	828	1.084	18.839	27.085	25.608	13.475	26.237
Кикинда	12.739	597	630	13.966	27.979	25.974	13.839	27.255
Нови Кнежевац	1.971	126	234	2.331	27.008	23.841	13.609	25.492
Чока	2.217	105	220	2.542	22.022	25.650	12.293	21.330
37 Н О В И С А Д	83.965	6.463	2.395	92.823	32.391	28.123	14.265	31.626
Нови Сад	66.172	5.198	1.014	72.384	34.079	28.802	15.910	33.445
Бачки Петровац	2.423	163	397	2.983	24.135	24.959	12.173	22.588
Беоцин	2.659	165	122	2.946	29.294	28.434	14.711	28.642
Жабалъ	3.588	228	332	4.148	24.127	22.317	11.900	23.049
Темерин	5.113	435	236	5.784	27.207	26.955	15.165	26.696
Тител	2.318	131	252	2.701	23.477	20.387	12.660	22.318
Сремски Карловци	1.692	143	42	1.877	28.462	26.583	16.272	28.046

ФИЛИЈАЛА Општина	КОРИСНИЦИ ПЕНЗИЈА				ПРОСЕЧАН ИЗНОС ПЕНЗИЈЕ			
	ЗАПОСЛЕНИ*	САМОСТАЛНЕ ДЕЛАТНОСТИ	ПОЉОПРИВРЕДНИЦИ	УКУПНО	ЗАПОСЛЕНИ*	САМОСТАЛНЕ ДЕЛАТНОСТИ	ПОЉОПРИВРЕДНИЦИ	УКУПНО
38 ПАНЧЕВО	38.045	2.278	3.914	44.237	30.431	26.072	12.159	28.590
Панчево	25.251	1.439	1.015	27.705	32.701	27.751	14.059	31.761
Алибунар	2.966	185	725	3.876	25.244	21.340	11.568	22.500
Ковачица	3.487	238	957	4.682	25.405	22.553	11.661	22.451
Ковин	5.066	318	797	6.181	26.688	25.140	11.267	24.620
Опово	1.275	98	420	1.793	26.166	21.914	11.420	22.479
39 СЕНТА	12.150	940	1.763	14.853	27.148	29.895	12.160	25.543
Сента	4.783	297	476	5.556	28.500	27.387	12.118	27.037
Ада	3.047	333	395	3.775	24.589	32.917	12.217	24.029
Кањижа	4.320	310	892	5.522	27.457	29.052	12.156	25.075
УКУПНО ФИЛИЈАЛА СР. МИТРОВИЦА	48.478	4.575	5.276	58.329	25.389	26.532	11.458	24.218
40 СР. МИТРОВИЦА	31.196	2.224	4.051	37.471	25.632	23.300	11.326	23.947
Срем. Митровица	13.697	863	1.301	15.861	26.713	23.722	11.367	25.292
Пећинци	2.331	163	624	3.118	24.929	22.387	11.902	22.189
Рума	8.781	709	978	10.468	25.967	24.510	11.424	24.509
Шид	4.821	368	796	5.985	23.107	21.105	10.637	21.325
Ириг	1.566	121	352	2.039	23.107	21.104	11.442	20.974
47 Служба Стара Пазова	17.282	2.351	1.225	20.858	24.951	29.590	11.892	24.707
Стара Пазова	10.060	1.381	690	12.131	25.318	29.812	12.218	25.085
Инђија	7.222	970	535	8.727	24.438	29.275	11.472	24.181
УКУПНО ФИЛИЈАЛА СОМБОР	36.819	2.187	2.751	41.757	26.559	25.541	13.000	25.613
41 СОМБОР	16.870	1.084	1.470	19.424	27.057	26.440	13.165	25.971
Сомбор	16.870	1.084	1.470	19.424	27.057	26.440	13.165	25.971
42 Служба Апатин (општина)	5.955	334	410	6.699	26.660	25.244	12.495	25.723
43 Служба Кула (општина)	8.381	418	400	9.199	27.356	25.484	14.162	26.698
44 Служба Оџаци (општина)	5.613	351	471	6.435	23.766	23.116	11.935	22.864
УКУПНО ФИЛИЈАЛА СУБОТИЦА	37.334	2.475	2.391	42.200	27.602	27.442	13.174	26.775
45 СУБОТИЦА	28.516	2.014	1.667	32.197	28.008	27.542	12.474	27.174
Суботица	28.516	2.014	1.667	32.197	28.008	27.542	12.474	27.174
46 Служба Бачка Топола	8.818	461	724	10.003	26.289	27.004	14.786	25.490
Бачка Топола	6.650	331	570	7.551	26.789	27.305	14.693	25.899
Мали Иђош	2.168	130	154	2.452	24.757	26.239	15.128	24.231
Исплата у дирекцији	13.477	472	159	14.108	8.390	13.331	5.220	8.519
ВОЈВОДИНА	367.924	25.049	26.239	419.212	27.916	26.566	12.533	26.872
КОСОВО И МЕТОХИЈА	30.913	403	59	31.375	25.086	20.190	12.348	24.999
РЕПУБЛИКА СРБИЈА	1.439.962	97.749	170.582	1.708.293	28.165	25.683	11.265	26.336

* Са подацима за професионална војна лица