

**РЕПУБЛИЧКИ ФОНД
ЗА ПЕНЗИЈСКО И ИНВАЛИДСКО ОСИГУРАЊЕ**



СТАТИСТИЧКИ МЕСЕЧНИ БИЛТЕН

XI / 2024

БЕОГРАД, јануар 2025. године

ПРЕДГОВОР

Ради што бољег информисања заинтересованих корисника података из области пензијског и инвалидског осигурања, у Републичком фонду за пензијско и инвалидско осигурање покренута је иницијатива издавања Статистичког месечног билтена са подацима који се воде и обрађују у Фонду.

Републички фонд за пензијско и инвалидско осигурање запослених, Републички фонд за пензијско и инвалидско осигурање самосталних делатности и Републички фонд за пензијско и инвалидско осигурање пољопривредника, који су основани Законом о пензијском и инвалидском осигурању из 1992. године ("Службени гласник РС", бр. 27/92, 82/92, 28/95 и 12/96) и наставили са радом у складу са одредбама Закона о пензијском и инвалидском осигурању из 1996. године ("Службени гласник РС", бр. 52/96, 46/98, 29/01 и 80/02) и Закона о пензијском и инвалидском осигурању из 2003. године ("Службени гласник РС", бр. 34/03, 64/04 – УС, 84/04 – др. Закон, 85/05, 101/05 – др. закон, 63/06 – УС, 5/09, 107/09, 101/10, 93/12, 62/13, 108/13, 75/14, 142/14, 73/18, 46/2019-одлука УС и 86/2019) на дан 1. јануара 2008. године постају један фонд – Републички фонд за пензијско и осигурање, организован као једно правно лице са статусом организације за обавезно социјално осигурање у коме се остварују права из пензијског и инвалидског осигурања и обезбеђују средства за ово осигурање. Послове обезбеђивања и спровођења пензијског и инвалидског осигурања као и послове финансијског пословања који су били у надлежности Фонда за социјално осигурање војних осигураника, на дан 1. јануара 2012. године преузео је Републички фонд за пензијско и инвалидско осигурање (члан 79. Закона о изменама и допунама Закона о пензијском и инвалидском осигурању - "Службени гласник РС", бр. 101/10). Даном преузимања послова, Фонд је преузео имовину, обавезе и запослене од ФСОВО, у делу који се односи на послове пензијског и инвалидског осигурања. Војни осигураници, односно професионална војна лица према прописима о Војсци Србије, укључени су у категорију осигураника запослених (члан 11. Закона).

Месечни статистички билтен обухвата податке о : корисницима пензије по категорији осигураника, врсти и висини пензије, по територији, по општим и посебним прописима као и о односу пензије и зараде без пореза и доприноса. Приказани су и подаци о корисницима накнаде за помоћ и негу и телесно оштећење, исплаћене и рефундиране накнаде за осигуранике и инвалидну децу, кориснике новчане накнаде по члану 223. и члану 225. Закона. Нето средства за исплату пензија и осталих права се односе на исплату законских износа (без заосталих пензија, исплаћених разлика и анулација).

*Статистички месечни билтен припрема
Одсек за статистику Фонда*

Преглед података за месец

Број корисника пензија и просечан износ пензије за све категорије осигураника:	
- по врсти пензије.....	3
- по врсти пензије и према категорији осигураника.....	4
- по врсти пензије и територији.....	4
Број корисника пензија и средства за нето пензије према висини износа пензије.....	5
Дистрибуција корисника пензије према висини износа пензије.....	6-7
Корисници пензија по групама износа пензије.....	8-10
Дистрибуција корисника пензије по територији.....	11-14
Број корисника најнижег и највишег износа пензије	15

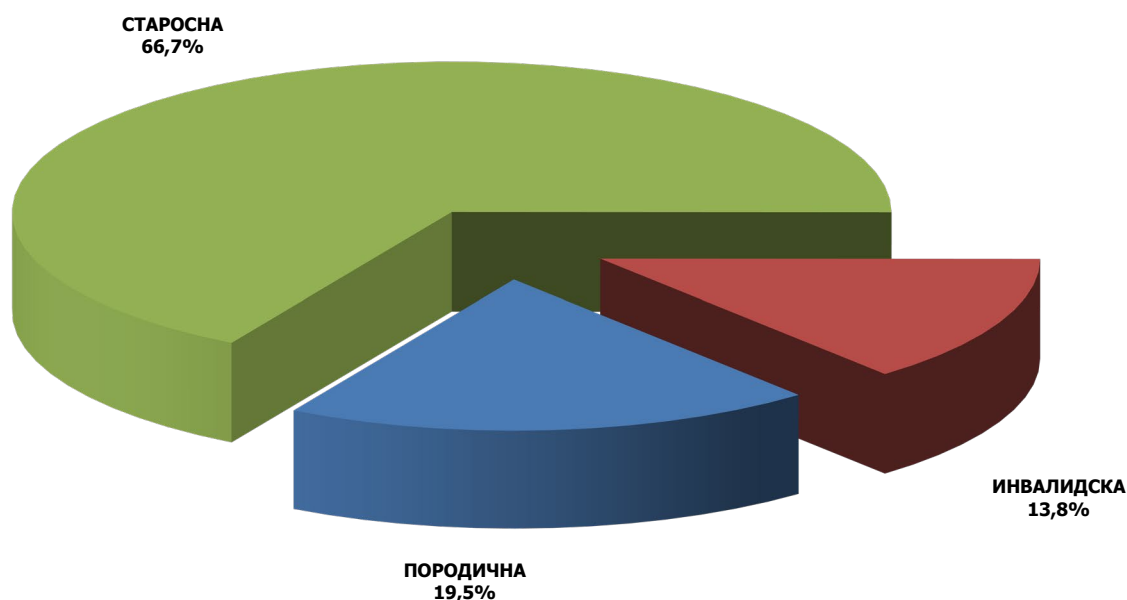
Преглед података у току године

Преглед основних података из ПИО.....	16-17
Преглед основних норми из Закона о ПИО.....	18
Број корисника по врсти пензије и просечан износ пензије	19-20
Однос пензије и зараде без пореза и доприноса.....	21
Корисници пензија по општим и посебним прописима.....	22-25
Корисници накнаде за помоћ и негу другог лица.....	26-27
Корисници накнаде за телесно оштећење.....	28-29
Исплаћене и рефундиране накнаде за осигуранике и инв. децу.....	30
Корисници новчане накнаде по члану 223. и члану 225. Закона.....	30
Број корисника пензије и просечан износ пензије по филијалама и општинама – јун 2024. године	31-35

**БРОЈ КОРИСНИКА И ПРОСЕЧАН ИЗНОС ПЕНЗИЈЕ
НОВЕМБАР 2024. ГОДИНЕ**

СВЕ КАТЕГОРИЈЕ

ВРСТА ПЕНЗИЈЕ	КОРИСНИЦИ ПЕНЗИЈА						ПРОСЕЧНА ПЕНЗИЈА				
	БРОЈ КОРИСНИКА	Номинални раст (%)				Структура броја корисника пензија по врсти пензије у %	ПРОСЕЧАН ИЗНОС ПЕНЗИЈЕ	Номинални раст (%)			
		XI 2024 X 2024	XI 2024 XII 2023	XI 2024 XI 2023	I - XI 2024 I - XI 2023			XI 2024 X 2024	XI 2024 XII 2023	XI 2024 XI 2023	I - XI 2024 I - XI 2023
СТАРОСНА	1.104.590	0,11	1,18	1,30	1,27	66,7	49.035	0,00	14,63	14,60	19,67
ИНВАЛИДСКА	228.287	-0,28	-2,04	-2,24	-2,43	13,8	41.945	-0,04	13,97	13,89	18,98
ПОРОДИЧНА	323.223	0,32	-1,02	-1,00	-0,91	19,5	37.004	-0,07	14,78	14,76	19,85
УКУПНО	1.656.100	0,10	0,29	0,35	0,30	100,0	45.710	-0,02	14,71	14,67	19,76



**БРОЈ КОРИСНИКА И ПРОСЕЧАН ИЗНОС ПЕНЗИЈЕ
ПРЕМА КАТЕГОРИЈИ ОСИГУРАНИКА И ПО ВРСТИ ПЕНЗИЈЕ НОВЕМБАР 2024. ГОДИНЕ**

КАТЕГОРИЈА ОСИГУРАНИКА	СТАРОСНА ПЕНЗИЈА		ИНВАЛИДСКА ПЕНЗИЈА		ПОРОДИЧНА ПЕНЗИЈА		УКУПНО		Структура броја корисника пензија по категорији осигурања у %
	БРОЈ КОРИСНИКА	ПРОСЕЧНА ПЕНЗИЈА	БРОЈ КОРИСНИКА	ПРОСЕЧНА ПЕНЗИЈА	БРОЈ КОРИСНИКА	ПРОСЕЧНА ПЕНЗИЈА	БРОЈ КОРИСНИКА	ПРОСЕЧНА ПЕНЗИЈА	
ЗАПОСЛЕНИ	922.360	52.522	200.766	43.241	286.361	38.593	1.409.487	48.370	85,1
САМОСТАЛНЕ ДЕЛАТНОСТИ	80.143	45.250	16.290	40.447	19.865	33.114	116.298	42.505	7,0
ПОЉОПРИ- ВРЕДНИЦИ	102.087	20.506	11.231	20.936	16.997	14.782	130.315	19.797	7,9
СВЕ КАТЕГОРИЈЕ УКУПНО	1.104.590	49.035	228.287	41.945	323.223	37.004	1.656.100	45.710	100,0

**БРОЈ КОРИСНИКА И ПРОСЕЧАН ИЗНОС ПЕНЗИЈЕ
ПО ТЕРИТОРИЈИ И ПРЕМА ВРСТИ ПЕНЗИЈЕ, НОВЕМБАР 2024. ГОДИНЕ**

СВЕ КАТЕГОРИЈЕ

ТЕРИТОРИЈА	СТАРОСНА ПЕНЗИЈА		ИНВАЛИДСКА ПЕНЗИЈА		ПОРОДИЧНА ПЕНЗИЈА		УКУПНО		Структура броја корисника пензија по територији у %
	БРОЈ КОРИСНИКА	ПРОСЕЧНА ПЕНЗИЈА	БРОЈ КОРИСНИКА	ПРОСЕЧНА ПЕНЗИЈА	БРОЈ КОРИСНИКА	ПРОСЕЧНА ПЕНЗИЈА	БРОЈ КОРИСНИКА	ПРОСЕЧНА ПЕНЗИЈА	
ЦЕНТРАЛНА СРБИЈА	818.075	48.716	170.910	41.717	228.410	37.082	1.217.395	45.551	73,5
ВОЈВОДИНА	269.821	49.925	52.844	42.979	87.675	37.106	410.340	46.291	24,8
КОСОВО И МЕТОХИЈА	16.694	50.315	4.533	38.473	7.138	33.274	28.365	44.134	1,7
РЕПУБЛИКА СРБИЈА	1.104.590	49.035	228.287	41.945	323.223	37.004	1.656.100	45.710	100,00

**БРОЈ КОРИСНИКА ПЕНЗИЈА И СРЕДСТВА
ЗА ИСПЛАТУ ПРЕМА ВИСИНИ ИЗНОСА ПЕНЗИЈЕ
НОВЕМБАР 2024. ГОДИНЕ**

ИЗНОС ПЕНЗИЈЕ	УКУПНО - све категорије			
	БРОЈ КОРИСНИКА	%	СРЕДСТВА ЗА НЕТО ПЕНЗИЈЕ	%
до 10.000,00	62.684	3,8	290.434.127	0,4
10.000,01 - 15.000,00	37.258	2,2	483.898.309	0,6
15.000,01 - 19.644,74	147.981	8,9	2.794.624.317	3,7
19.644,75 - 20.000,00	6.012	0,4	119.499.538	0,2
20.000,01 - 24.987,67	199.538	12,0	4.854.138.109	6,4
24.987,68 - 25.000,00	272	0,0	6.798.229	0,0
25.000,01 - 30.000,00	126.274	7,6	3.497.926.608	4,6
30.000,01 - 35.000,00	133.541	8,1	4.357.087.177	5,8
35.000,01- 40.000,00	136.187	8,2	5.129.227.167	6,8
40.000,01 - 45.000,00	119.821	7,2	5.085.200.806	6,7
45.000,01- 46.431,30	31.696	1,9	1.448.402.293	1,9
46.431,31 - 48.619,43	46.968	2,8	2.231.455.976	2,9
48.619,44 - 50.000,00	28.381	1,7	1.399.605.307	1,8
50.000,01- 50.974,47	19.176	1,2	968.152.702	1,3
50.974,48 - 53.516,48	49.208	3,0	2.570.024.298	3,4
53.516,49 - 55.000,00	27.535	1,7	1.494.286.952	2,0
55.000,01 - 56.268,24	23.100	1,4	1.285.346.112	1,7
56.268,25 - 59.257,62	49.900	3,0	2.881.511.295	3,8
59.257,63 - 60.000,00	12.089	0,7	720.798.690	1,0
60.000,01 - 80.000,00	216.781	13,1	14.894.165.969	19,7
80.000,01 - 90.000,00	56.792	3,4	4.803.325.552	6,3
90.000,00 - 100.000,00	38.773	2,3	3.672.994.363	4,9
100.000,01 и више	86.133	5,2	10.711.241.296	14,1
УКУПНО	1.656.100	100,0	75.700.145.190,55	100,0
ПРОСЕЧНА ПЕНЗИЈА			45.710	

ДИСТРИБУЦИЈА КОРИСНИКА ПЕНЗИЈЕ ПРЕМА ВИСИНИ ИЗНОСА ПЕНЗИЈЕ

НОВЕМБАР 2024

СВЕ КАТЕГОРИЈЕ		Број корисника 1.656.100	Учешће у укупном броју корисника
Мање од износа најниже пензије	<i>Запослени и Самосталне делатности</i>	184.771	11,16
	<i>Пољопривредници</i>	23.272	1,41
	СВЕГА	208.043	12,56
Најнижи износ пензије	<i>Запосл. и Сам.дел. 24.987,67</i>	146.715	8,86
	<i>Пољопривредници 19.644,64</i>	90.122	5,44
	СВЕГА	236.837	14,30
До просечне пензије за све категорије	45.710	985.746	59,52
До износа просечне зараде без пореза и доприноса за ОКТОБАР 2024	<i>98.538</i>	1.565.140	94,51
До износа просечне зараде за ОКТОБАР 2024	<i>136.173</i>	1.635.770	98,77
Највиша пензија	По важећем Закону 230.145,48	74	0,00
	Затечени корисници	772	0,05

ЗАПОСЛЕНИ		Број корисника 1.409.487	Учешће у укупном броју корисника
Мање од износа најниже пензије		168.724	11,97
Најнижи износ пензије	<i>24.987,67</i>	133.037	9,44
До просечне пензије запослених-укупно	48.370	834.336	59,19
До износа просечне зараде без пореза и доприноса за ОКТОБАР 2024	<i>98.538</i>	1.321.855	93,78
До износа просечне зараде за ОКТОБАР 2024	<i>136.173</i>	1.389.787	98,60
Највиша пензија по старом Закону	<i>161.017,33</i>	659	0,05
Највиша пензија - 40 год. стажа по Закону од 01. априла 2003. године (за затечене кориснике)	<i>215.340,80</i>	2	0,00
Највиша пензија - 42,5 год. стажа по Закону од 01. априла 2003. године (за затечене кориснике)	<i>228.799,60</i>	46	0,00
Највиша пензија - 40 год. стажа по Закону од 01. јануара 2011. године (за затечене кориснике)	<i>204.573,76</i>	36	0,00
Највиша пензија - 42,5 год. стажа по Закону од 01. јануара 2011. године (за затечене кориснике)	<i>217.359,62</i>	23	0,00
Највиша пензија - 45 год. стажа (по важећем Закону)	<i>230.145,48</i>	73	0,01

САМОСТАЛНЕ ДЕЛАТНОСТИ	Број корисника 116.298	Учешће у укупном броју корисника
Мање од износа најниже пензије	16.047	13,80
Најнижи износ пензије <i>24.987,67</i>	13.678	11,76
До просечне пензије самосталних делатности 42.505	69.053	59,38
До износа просечне зараде без пореза и доприноса за ОКТОБАР 2024 <i>98.538</i>	113.010	97,17
До износа просечне зараде за ОКТОБАР 2024 <i>136.173</i>	115.671	99,46
Највиша пензија по старом Закону <i>170.488,94</i>	4	0,00
Највиша пензија - 40 год. стажа по Закону од 01. априла 2003. године (за затечене кориснике) <i>215.340,80</i>	0	0,00
Највиша пензија - 42,5 год. стажа по Закону од 01. априла 2003. године (за затечене кориснике) <i>228.799,60</i>	1	0,00
Највиша пензија - 40 год. стажа по Закону од 01. јануара 2011. године (за затечене кориснике) <i>204.573,76</i>	0	0,00
Највиша пензија - 42,5 год. стажа по Закону од 01. јануара 2011. године (за затечене кориснике) <i>217.359,62</i>	1	0,00
Највиша пензија - 45 год. стажа (по важећем Закону) <i>230.145,48</i>	1	0,00

ПОЉОПРИВРЕДНИЦИ	Број корисника 130.315	Учешће у укупном броју корисника
Мање од износа најниже пензије	23.272	17,86
Најнижи износ пензије <i>19.644,74</i>	90.122	69,16
До просечне пензије пољопривредника 19.797	113.745	87,28
До износа просечне зараде без пореза и доприноса за ОКТОБАР 2024 <i>98.538</i>	130.275	99,97
До износа просечне зараде за ОКТОБАР 2024 <i>136.173</i>	130.312	99,99
Највиша пензија по старом Закону <i>170.488,94</i>	0	0,00
Највиша пензија - 40 год. стажа по Закону од 01. априла 2003. године (за затечене кориснике) <i>215.340,80</i>	0	0,00
Највиша пензија - 42,5 год. стажа по Закону од 01. априла 2003. године (за затечене кориснике) <i>228.799,60</i>	0	0,00
Највиша пензија - 40 год. стажа по Закону од 01. јануара 2011. године (за затечене кориснике) <i>204.573,76</i>	0	0,00
Највиша пензија - 42,5 год. стажа по Закону од 01. јануара 2011. године (за затечене кориснике) <i>217.359,62</i>	0	0,00
Највиша пензија - 45 год. стажа (по важећем Закону) <i>230.145,48</i>	0	0,00

КОРИСНИЦИ ПЕНЗИЈЕ ЗА НОВЕМБАР 2024. ГОДИНЕ ПО ГРУПАМА ИЗНОСА ПЕНЗИЈА

ЗАПОСЛЕНИ

ГРУПЕ ИЗНОСА ПЕНЗИЈА	СТАРОСНА ПЕНЗИЈА	ИНВАЛИДСКА ПЕНЗИЈА	ПОРОДИЧНА ПЕНЗИЈА	УКУПНО
до 24.987,66	76.203	12.075	80.446	168.724
24.987,67(25%)	91.624	41.329	84	133.037
24.987,68 - 26.000,00	10.754	3.264	5.323	19.341
26.000,01 - 28.000,00	22.414	5.977	16.320	44.711
28.000,01 - 30.000,00	26.511	9.302	12.699	48.512
30.000,01 - 45.710,00	221.836	57.610	88.257	367.703
45.710,01 - 47.358,00	21.527	4.762	6.296	32.585
47.358,01 - 48.370,00	13.101	3.007	3.615	19.723
48.370,01 - 70.000,00	232.526	39.638	47.138	319.302
70.000,01 - 92.636,00	112.826	15.420	18.566	146.812
92.636,01 - 95.000,00	6.969	915	1.073	8.957
95.000,01 - 98.538,00	9.855	1.148	1.445	12.448
98.538,01 - 136.173,00	57.775	5.394	4.763	67.932
136.173,01 - 161.017,32	12.056	775	287	13.118
161.017,33	597	62	0	659
161.017,34 - 217.359,61	5.489	87	46	5.622
217.359,62	23	0	0	23
217.359,63 - 228.799,59	139	0	1	140
228.799,60	45	1	0	46
228.799,61 - 230.145,47	8	0	0	8
230.145,48	72	0	1	73
230.145,49 и више	10	0	1	11
УКУПАН БРОЈ КОРИСНИКА	922.360	200.766	286.361	1.409.487
ПРОСЕЧАН ИЗНОС ПЕНЗИЈЕ	52.522	43.241	38.593	48.370
НЕТО СРЕДСТВА ЗА ПЕНЗИЈЕ	48.444.106.630	8.681.419.063	11.051.603.567	68.177.129.260

КОРИСНИЦИ ПЕНЗИЈЕ ЗА НОВЕМБАР 2024. ГОДИНЕ ПО ГРУПАМА ИЗНОСА ПЕНЗИЈА

САМОСТАЛНЕ ДЕЛАТНОСТИ

ГРУПЕ ИЗНОСА ПЕНЗИЈА	СТАРОСНА ПЕНЗИЈА	ИНВАЛИДСКА ПЕНЗИЈА	ПОРОДИЧНА ПЕНЗИЈА	УКУПНО
до 24.987,66	7.032	952	8.063	16.047
24.987,67 (25%)	9.928	3.730	20	13.678
24.987,68 - 26.000,00	1.365	242	483	2.090
26.000,01 - 28.000,00	2.762	477	1.175	4.414
28.000,01 - 30.000,00	3.051	1.209	980	5.240
30.000,01 - 42.505,00	19.082	3.850	4.652	27.584
42.505,01 - 45.710,00	4.515	905	825	6.245
45.710,01 - 60.000,00	15.349	2.713	1.998	20.060
60.000,01 - 70.000,00	6.536	950	717	8.203
70.000,01 - 80.000,00	4.010	505	385	4.900
80.000,01 - 98.538,00	3.802	418	329	4.549
98.538,01 - 136.173,00	2.162	271	228	2.661
136.173,01 - 150.000,00	237	35	6	278
150.000,01 - 170.488,93	206	28	4	238
170.488,94	0	4	0	4
170.488,95 - 217.359,61	98	1	0	99
217.359,62	1	0	0	1
217.359,63 - 228.799,59	4	0	0	4
228.799,60	1	0	0	1
228.799,61 - 230.145,47	1	0	0	1
230.145,48	1	0	0	1
230.145,49 и више	0	0	0	0
УКУПАН БРОЈ КОРИСНИКА	80.143	16.290	19.865	116.298
ПРОСЕЧАН ИЗНОС ПЕНЗИЈЕ	45.250	40.447	33.114	42.505
НЕТО СРЕДСТВА ЗА ПЕНЗИЈЕ	3.626.501.638	658.886.257	657.806.472	4.943.194.368

КОРИСНИЦИ ПЕНЗИЈЕ ЗА НОВЕМБАР 2024. ГОДИНЕ ПО ГРУПАМА ИЗНОСА ПЕНЗИЈА

ПОЉОПРИВРЕДНИЦИ

ГРУПЕ ИЗНОСА ПЕНЗИЈА	СТАРОСНА ПЕНЗИЈА	ИНВАЛИДСКА ПЕНЗИЈА	ПОРОДИЧНА ПЕНЗИЈА	УКУПНО
до 5.000,00	1.428	182	255	1.865
5.000,01 - 10.000,00	1.283	129	590	2.002
10.000,01 - 15.000,00	2.141	178	13.729	16.048
15.000,01 - 19.644,73	2.066	165	1.126	3.357
19.644,74 (20%)	82.591	7.524	7	90.122
19.644,75 - 19.797,00	289	50	12	351
19.797,01 - 24.987,67	5.806	1.919	517	8.242
24.987,68 - 26.000,00	325	121	55	501
26.000,01 - 28.000,00	623	184	146	953
28.000,01- 30.000,00	574	133	77	784
30.000,01 - 45.710,00	3.282	524	389	4.195
45.710,01 - 98.538,00	1.646	118	91	1.855
98.538,01 - 136.173,00	31	3	3	37
136.173,01 - 161.017,32	1	1	0	2
161.017,33	0	0	0	0
161.017,34 - 217.359,61	1	0	0	1
217.359,62	0	0	0	0
217.359,63 - 228.799,59	0	0	0	0
228.799,60	0	0	0	0
228.799,61 - 230.145,47	0	0	0	0
230.145,48	0	0	0	0
230.145,49 и више	0	0	0	0
УКУПАН БРОЈ КОРИСНИКА	102.087	11.231	16.997	130.315
ПРОСЕЧАН ИЗНОС ПЕНЗИЈЕ	20.506	20.936	14.782	19.797
НЕТО СРЕДСТВА ЗА ПЕНЗИЈЕ	2.093.444.199	235.133.527	251.243.836	2.579.821.563

**ДИСТРИБУЦИЈА КОРИСНИКА ПЕНЗИЈЕ ПО ТЕРИТОРИЈИ ЗА НОВЕМБАР 2024. ГОДИНЕ
- СВЕ КАТЕГОРИЈЕ ОСИГУРАНИКА -**

ЦЕНТРАЛНА СРБИЈА

ФИЛИЈАЛА	БРОЈ КОРИСНИКА	%	ПРОСЕЧАН ИЗНОС
БЕОГРАД	287.521	23,6	58.196
Служба I	104.087	8,5	61.555
Служба II	0	0,0	0
БОР	30.303	2,5	46.392
ВАЉЕВО	37.876	3,1	39.473
ВРАЊЕ	35.492	2,9	40.046
ЗАЈЕЧАР	31.350	2,6	39.474
КРАГУЈЕВАЦ	67.599	5,6	41.582
КРАЉЕВО	39.768	3,3	42.462
НОВИ ПАЗАР	22.250	1,8	33.169
КРУШЕВАЦ	55.361	4,5	38.982
ЛЕСКОВАЦ	42.710	3,5	35.715
НИШ	71.676	5,9	47.129
Алексинач	12.571	1,0	35.081
ПИРОТ	22.466	1,8	39.781
ПРОКУПЉЕ	18.612	1,5	36.690
ПОЖАРЕВАЦ	37.572	3,1	37.874
СМЕДЕРЕВО	41.620	3,4	40.084
УЖИЦЕ	63.511	5,2	42.173
ЂУПРИЈА	31.099	2,6	36.136
Јагодина	15.708	1,3	40.516
ЧАЧАК	50.875	4,2	41.112
ШАБАЦ	34.368	2,8	36.839
Лозница	26.322	2,2	34.787
Исплата у Дирекцији - бивше републике	36.678	3,0	17.276
УКУПНО	1.217.395	100,0	45.551

ВОЈВОДИНА

ФИЛИЈАЛА	БРОЈ КОРИСНИКА	%	ПРОСЕЧАН ИЗНОС
БАЧКА ПАЛАНКА	14.628	3,6	42.505
ВРБАС	11.687	2,8	48.154
Бечеј	7.539	1,8	45.480
ВРШАЦ	16.376	4,0	46.733
ЗРЕЊАНИН	38.345	9,3	47.189
КИКИНДА	18.026	4,4	45.870
НОВИ САД	93.203	22,7	53.986
ПАНЧЕВО	43.733	10,7	49.856
СЕНТА	13.946	3,4	44.567
СРЕМСКА МИТРОВИЦА	38.002	9,3	41.348
Стара Пазова	21.374	5,2	42.068
СОМБОР	18.197	4,4	45.024
Апатин	6.235	1,5	44.313
Кула	8.670	2,1	45.927
Озаци	6.009	1,5	39.451
СУБОТИЦА	30.315	7,4	46.894
Бачка Топола	9.444	2,3	43.723
Исплата у Дирекцији - бивше републике	14.611	3,6	13.475
УКУПНО	410.340	100,0	46.291

КОСОВО И МЕТОХИЈА

по филијалама

ФИЛИЈАЛА	БРОЈ КОРИСНИКА	%	ПРОСЕЧАН ИЗНОС
Сл.Дир.ПРИШТИНА	14.802	52,2	46.676
ГЊИЛАНЕ	547	1,9	31.773
Урошевац	463	1,6	35.467
КОС.МИТРОВИЦА	8.434	29,7	43.935
ПЕЋ	624	2,2	35.588
Ђаковица	90	0,3	36.925
ПРИЗРЕН	869	3,1	34.606
ПРИШТИНА	2.240	7,9	40.810
Исплата у Дирекцији	296	1,0	32.394
УКУПНО	28.365	100,0	44.134

ЦЕНТРАЛНА СРБИЈА

ОПШТИ И ПОСЕБНИ ПРОПИСИ	БРОЈ КОРИСНИКА	%	ПРОСЕЧАН ИЗНОС
Општи прописи	1.162.651	95,5	43.519
Борци пре 9.9.43.	835	0,1	61.752
Носиоци споменице	133	0,0	101.919
СМИП	163	0,0	77.881
СМУП	482	0,0	79.326
Административне пензије	460	0,0	60.324
Борци после 9.9.43.	4.030	0,3	47.150
Борци на одговорним дужностима	44	0,0	52.812
РМУП	21.389	1,8	93.483
Изузетне пензије	20	0,0	93.558
Академици	12	0,0	78.140
Рудари	552	0,0	46.784
Професионална војна лица	26.624	2,2	93.595
УКУПНО	1.217.395	100,0	45.551

ВОЈВОДИНА

ОПШТИ И ПОСЕБНИ ПРОПИСИ	БРОЈ КОРИСНИКА	%	ПРОСЕЧАН ИЗНОС
Општи прописи	396.943	96,7	45.055
Борци пре 9.9.43.	687	0,2	52.266
Носиоци споменице	72	0,0	64.070
СМИП	0	0,0	0
СМУП	171	0,0	83.838
Административне пензије	24	0,0	64.145
Борци после 9.9.43.	1.223	0,3	47.458
Борци на одговорним дужностима	0	0,0	0
РМУП	6.381	1,6	89.746
Изузетне пензије	3	0,0	38.772
Академици	0	0,0	0
Рудари	0	0,0	0
Професионална војна лица	4.836	1,2	87.609
УКУПНО	410.340	100,0	46.291

КОСОВО И МЕТОХИЈА

по општим и посебним прописима

ОПШТИ И ПОСЕБНИ ПРОПИСИ	БРОЈ КОРИСНИКА	%	ПРОСЕЧАН ИЗНОС
Општи прописи	26.793	94,5	42.407
Борци пре 9.9.43.	0	0,0	0
Носиоци споменице	1	0,0	112.712
СМУП	3	0,0	84.682
Административне пензије	3	0,0	44.290
Борци после 9.9.43.	9	0,0	38.789
РМУП	1.500	5,3	73.920
Рудари	1	0,0	31.640
Професионална војна лица	55	0,2	70.493
УКУПНО	28.365	100,0	44.134

ЦЕНТРАЛНА СРБИЈА

ВРСТА ПЕНЗИЈЕ	БРОЈ КОРИСНИКА	%	ПРОСЕЧАН ИЗНОС
СТАРОСНА	818.075	67,2	48.715,92
ИНВАЛИДСКА	170.910	14,0	41.716,91
ПОРОДИЧНА	228.410	18,8	37.082,09
УКУПНО	1.217.395	100,0	45.551
Структура броја корисника		73,5	

ВОЈВОДИНА

ВРСТА ПЕНЗИЈЕ	БРОЈ КОРИСНИКА	%	ПРОСЕЧАН ИЗНОС
СТАРОСНА	269.821	65,8	49.925,02
ИНВАЛИДСКА	52.844	12,9	42.979,43
ПОРОДИЧНА	87.675	21,4	37.105,53
УКУПНО	410.340	100,0	46.291
Структура броја корисника		24,8	

КОСОВО И МЕТОХИЈА

по врсти пензије

ВРСТА ПЕНЗИЈЕ	БРОЈ КОРИСНИКА	%	ПРОСЕЧАН ИЗНОС
СТАРОСНА	16.694	58,9	50.315
ИНВАЛИДСКА	4.533	16,0	38.473
ПОРОДИЧНА	7.138	25,2	33.274
УКУПНО	28.365	100,0	44.134
Структура броја корисника		1,7	

**ДИСТРИБУЦИЈА КОРИСНИКА ПЕНЗИЈЕ ПО ТЕРИТОРИЈИ ЗА НОВЕМБАР 2024. ГОДИНЕ
- КАТЕГОРИЈА ОСИГУРАНИКА ЗАПОСЛЕНИХ -**

ЗАПОСЛЕНИ УК.

ЦЕНТРАЛНА СРБИЈА

ФИЛИЈАЛА	БРОЈ КОРИСНИКА	%	ПРОСЕЧАН ИЗНОС
БЕОГРАД	256.850	25,1	59.856
Служба I	95.697	9,4	62.733
Служба II	0	0,0	0
БОР	25.321	2,5	50.621
ВАЉЕВО	26.588	2,6	45.734
ВРАЊЕ	30.519	3,0	42.587
ЗАЈЕЧАР	26.608	2,6	41.970
КРАГУЈЕВАЦ	56.470	5,5	44.304
КРАЉЕВО	34.345	3,4	44.474
НОВИ ПАЗАР	16.414	1,6	36.619
КРУШЕВАЦ	40.957	4,0	44.163
ЛЕСКОВАЦ	33.643	3,3	38.573
НИШ	64.327	6,3	48.802
Алексинач	9.033	0,9	40.123
ПИРОТ	20.118	2,0	41.296
ПРОКУПЉЕ	15.471	1,5	39.134
ПОЖАРЕВАЦ	24.723	2,4	46.351
СМЕДЕРЕВО	34.119	3,3	43.380
УЖИЦЕ	52.881	5,2	45.031
ЂУПРИЈА	24.068	2,4	40.338
Јагодина	13.925	1,4	42.199
ЧАЧАК	41.141	4,0	44.187
ШАБАЦ	23.631	2,3	42.985
Лозница	20.643	2,0	37.354
Исплата у Дирекцији - бивше републике	35.784	3,5	17.247
УКУПНО	1.023.276	100,0	48.622

ВОЈВОДИНА

ФИЛИЈАЛА	БРОЈ КОРИСНИКА	%	ПРОСЕЧАН ИЗНОС
БАЧКА ПАЛАНКА	12.702	3,5	44.305
ВРБАС	10.455	2,9	49.626
Бечеј	6.362	1,8	47.392
ВРШАЦ	14.118	3,9	49.245
ЗРЕЊАНИН	33.679	9,4	49.164
КИКИНДА	16.119	4,5	47.177
НОВИ САД	83.283	23,2	55.395
ПАНЧЕВО	37.550	10,5	52.804
СЕНТА	11.409	3,2	47.104
СРЕМСКА МИТРОВИЦА	31.946	8,9	43.754
Стара Пазова	17.853	5,0	42.358
СОМБОР	15.641	4,4	46.930
Апатин	5.474	1,5	45.799
Кула	7.802	2,2	47.021
Оџаци	5.249	1,5	40.785
СУБОТИЦА	26.514	7,4	48.383
Бачка Топола	8.205	2,3	45.074
Исплата у Дирекцији - бивше републике	13.921	3,9	13.268
УКУПНО	358.282	100,0	47.966

КОСОВО И МЕТОХИЈА

по филијалама

ФИЛИЈАЛА	БРОЈ КОРИСНИКА	%	ПРОСЕЧАН ИЗНОС
Сл.Дир.ПРИШТИНА	14.780	52,9	46.705
ЃЫЛАНЕ	547	2,0	31.773
Урошевац	463	1,7	35.467
КОС.МИТРОВИЦА	8.316	29,8	44.090
ПЕЋ	624	2,2	35.588
Ђаковица	90	0,3	36.925
ПРИЗРЕН	869	3,1	34.606
ПРИШТИНА	2.240	8,0	40.810
Исплата у Дирекцији			
УКУПНО	27.929	100,0	44.318

ЦЕНТРАЛНА СРБИЈА

ОПШТИ И ПОСЕБНИ ПРОПИСИ	БРОЈ КОРИСНИКА	%	ПРОСЕЧАН ИЗНОС
Општи прописи	968.864	94,7	46.351
Борци пре 9.9.43.	816	0,1	62.187
Носиоци споменнице	132	0,0	102.152
СМИП	163	0,0	77.881
СМУП	482	0,0	79.326
Административне пензије	460	0,0	60.324
Борци после 9.9.43.	3.718	0,4	48.757
Борци на одговорним дужностима	44	0,0	52.812
РМУП	21.389	2,1	93.483
Изузетне пензије	20	0,0	93.558
Академици	12	0,0	78.140
Рудари	552	0,1	46.784
Професионална војна лица	26.624	2,6	93.595
УКУПНО	1.023.276	100,0	48.622

ВОЈВОДИНА

ОПШТИ И ПОСЕБНИ ПРОПИСИ	БРОЈ КОРИСНИКА	%	ПРОСЕЧАН ИЗНОС
Општи прописи	344.954	96,3	46.608
Борци пре 9.9.43.	669	0,2	52.196
Носиоци споменнице	69	0,0	64.337
СМИП			
СМУП	171	0,0	83.838
Административне пензије	24	0,0	64.145
Борци после 9.9.43.	1.175	0,3	47.539
Борци на одговорним дужностима			
РМУП	6.381	1,8	89.746
Изузетне пензије	3	0,0	38.772
Академици			
Рудари			
Професионална војна лица	4.836	1,3	87.609
УКУПНО	358.282	100,0	47.966

КОСОВО И МЕТОХИЈА

по општим и посебним прописима

ОПШТИ И ПОСЕБНИ ПРОПИСИ	БРОЈ КОРИСНИКА	%	ПРОСЕЧАН ИЗНОС
Општи прописи	26.357	94,4	42.574
Борци пре 9.9.43.	0	0,0	0
Носиоци споменнице	1	0,0	112.712
СМУП	3	0,0	84.682
Административне пензије	3	0,0	44.290
Борци после 9.9.43.	9	0,0	38.789
РМУП	1.500	5,4	73.920
Рудари	1	0,0	31.640
Професионална војна лица	55	0,2	70.493
УКУПНО	27.929	100,00	44.318

ЦЕНТРАЛНА СРБИЈА

ВРСТА ПЕНЗИЈЕ	БРОЈ КОРИСНИКА	%	ПРОСЕЧАН ИЗНОС
СТАРОСНА	672.575	65,7	52.764
ИНВАЛИДСКА	149.072	14,6	43.218
ПОРОДИЧНА	201.629	19,7	38.804
УКУПНО	1.023.276	100,0	48.622
Структура броја корисника		72,6	

ВОЈВОДИНА

ВРСТА ПЕНЗИЈЕ	БРОЈ КОРИСНИКА	%	ПРОСЕЧАН ИЗНОС
СТАРОСНА	233.317	65,1	51.965
ИНВАЛИДСКА	47.249	13,2	43.759
ПОРОДИЧНА	77.716	21,7	38.515
УКУПНО	358.282	100,0	47.966
Структура броја корисника		25,4	

КОСОВО И МЕТОХИЈА

по врсти пензије

ВРСТА ПЕНЗИЈЕ	БРОЈ КОРИСНИКА	%	ПРОСЕЧАН ИЗНОС
СТАРОСНА	16.468	59,0	50.531
ИНВАЛИДСКА	4.445	15,9	38.529
ПОРОДИЧНА	7.016	25,1	33.404
УКУПНО	27.929	100,0	44.318
Структура броја корисника		2,0	

**ДИСТРИБУЦИЈА КОРИСНИКА ПЕНЗИЈЕ ПО ТЕРИТОРИЈИ ЗА НОВЕМБАР 2024. ГОДИНЕ
- КАТЕГОРИЈА ОСИГУРАНИКА САМОСТАЛНИХ ДЕЛАТНОСТИ -**

САМОСТАЛНЕ ДЕЛАТНОСТИ

ЦЕНТРАЛНА СРБИЈА

ФИЛИЈАЛА	БРОЈ КОРИСНИКА	%	ПРОСЕЧАН ИЗНОС
БЕОГРАД	25.211	29,3	49.417
Служба I	7.861	9,1	49.661
Служба II		0,0	
БОР	1.364	1,6	40.680
ВАЉЕВО	2.890	3,4	40.552
ВРАЊЕ	1.721	2,0	34.832
ЗАЈЕЧАР	1.491	1,7	37.724
КРАГУЈЕВАЦ	4.559	5,3	39.005
КРАЉЕВО	2.781	3,2	39.091
НОВИ ПАЗАР	1.907	2,2	32.520
КРУШЕВАЦ	3.932	4,6	38.623
ЛЕСКОВАЦ	3.454	4,0	34.468
НИШ	4.519	5,3	40.297
Алексинач	765	0,9	33.105
ПИРОТ	960	1,1	35.944
ПРОКУПЉЕ	1.213	1,4	32.957
ПОЖАРЕВАЦ	2.653	3,1	35.993
СМЕДЕРЕВО	2.536	3,0	36.867
УЖИЦЕ	4.287	5,0	39.853
ЂУПРИЈА	1.520	1,8	34.255
Јагодина	707	0,8	39.532
ЧАЧАК	3.732	4,3	41.269
ШАБАЦ	2.589	3,0	38.225
Лозница	2.582	3,0	33.011
Исплата у Дирекцији - бивше републике	726	0,8	20.240
УКУПНО	85.960	100,0	42.104

ВОЈВОДИНА

ФИЛИЈАЛА	БРОЈ КОРИСНИКА	%	ПРОСЕЧАН ИЗНОС
БАЧКА ПАЛАНКА	940	3,1	39.833
ВРБАС	778	2,6	41.648
Бечеј	544	1,8	45.654
ВРШАЦ	1.159	3,9	41.174
ЗРЕЊАНИН	2.330	7,8	42.408
КИКИНДА	1.031	3,4	43.237
НОВИ САД	7.819	26,1	46.571
ПАНЧЕВО	2.901	9,7	43.455
СЕНТА	1.071	3,6	48.640
СРЕМСКА МИТРОВИЦА	2.693	9,0	39.339
Стара Пазова	2.514	8,4	48.305
СОМБОР	1.337	4,5	42.204
Апатин	439	1,5	41.841
Кула	519	1,7	43.063
Озаци	405	1,4	38.073
СУБОТИЦА	2.362	7,9	44.995
Бачка Топола	579	1,9	44.663
Исплата у Дирекцији - бивше републике	526	1,8	20.244
УКУПНО	29.947	100,0	43.771

КОСОВО И МЕТОХИЈА

по филијалама

ФИЛИЈАЛА	БРОЈ КОРИСНИКА	%	ПРОСЕЧАН ИЗНОС
Сл.Дир.ПРИШТИНА	15	3,8	31.346
ЃЫЛАНЕ	0	0,0	0
Урошевац	0	0,0	0
КОС.МИТРОВИЦА	109	27,9	33.370
ПЕЋ	0	0,0	0
Ђаковица	0	0,0	0
ПРИЗРЕН	0	0,0	0
ПРИШТИНА	0	0,0	0
Исплата у Дирекцији	267	68,3	33.795
УКУПНО	391	100,0	33.582

ЦЕНТРАЛНА СРБИЈА

ОПШТИ И ПОСЕБНИ ПРОПИСИ	БРОЈ КОРИСНИКА	%	ПРОСЕЧАН ИЗНОС
Општи прописи	85.792	99,8	42.107
Борци пре 9.9.43.	8	0,0	45.347
Носиоци споменнице	1	0,0	71.102
СМИП			
СМУП			
Административне пензије			
Борци после 9.9.43.	159	0,2	40.169
Борци на одговорним дужностима			
РМУП			
Изузетне пензије			
Академици			
Рудари			
УКУПНО	85.960	100,0	42.104

ВОЈВОДИНА

ОПШТИ И ПОСЕБНИ ПРОПИСИ	БРОЈ КОРИСНИКА	%	ПРОСЕЧАН ИЗНОС
Општи прописи	29.895	99,8	43.749
Борци пре 9.9.43.	11	0,0	65.962
Носиоци споменнице	3	0,0	57.943
СМИП			
СМУП			
Административне пензије			
Борци после 9.9.43.	38	0,1	53.357
Борци на одговорним дужностима			
РМУП			
Изузетне пензије			
Академици			
Рудари			
УКУПНО	29.947	100,0	43.771

КОСОВО И МЕТОХИЈА

по општим и посебним прописима

ОПШТИ И ПОСЕБНИ ПРОПИСИ	БРОЈ КОРИСНИКА	%	ПРОСЕЧАН ИЗНОС
Општи прописи	391	100,0	33.582
Борци пре 9.9.43.			
Носиоци споменнице			
СМУП			
Административне пензије			
Борци после 9.9.43.			
РМУП			
Рудари			
УКУПНО	391	100,0	33.582

ЦЕНТРАЛНА СРБИЈА

ВРСТА ПЕНЗИЈЕ	БРОЈ КОРИСНИКА	%	ПРОСЕЧАН ИЗНОС
СТАРОСНА	58.920	68,5	45.010
ИНВАЛИДСКА	12.516	14,6	39.726
ПОРОДИЧНА	14.524	16,9	32.362
УКУПНО	85.960	100,0	42.104
Структура броја корисника		73,9	

ВОЈВОДИНА

ВРСТА ПЕНЗИЈЕ	БРОЈ КОРИСНИКА	%	ПРОСЕЧАН ИЗНОС
СТАРОСНА	21.019	70,2	46.013
ИНВАЛИДСКА	3.697	12,3	42.963
ПОРОДИЧНА	5.231	17,5	35.335
УКУПНО	29.947	100,0	43.771
Структура броја корисника		25,8	

КОСОВО И МЕТОХИЈА

по врсти пензије

ВРСТА ПЕНЗИЈЕ	БРОЈ КОРИСНИКА	%	ПРОСЕЧАН ИЗНОС
СТАРОСНА	204	52,2	36.017
ИНВАЛИДСКА	77	19,7	36.886
ПОРОДИЧНА	110	28,1	26.755
УКУПНО	391	100,0	33.582
Структура броја корисника		0,3	

**ДИСТРИБУЦИЈА КОРИСНИКА ПЕНЗИЈЕ ПО ТЕРИТОРИЈИ ЗА НОВЕМБАР 2024. ГОДИНЕ
- КАТЕГОРИЈА ОСИГУРАНИКА ПОЉОПРИВРЕДНИКА -**

ПОЉОПРИВРЕДНИЦИ

ЦЕНТРАЛНА СРБИЈА

ФИЛИЈАЛА	БРОЈ КОРИСНИКА	%	ПРОСЕЧАН ИЗНОС
БЕОГРАД	5.460	5,0	20.675
Служба I	529	0,5	25.116
Служба II	0	0,0	0
БОР	3.618	3,3	18.946
ВАЉЕВО	8.398	7,8	19.278
ВРАЊЕ	3.252	3,0	18.960
ЗАЈЕЧАР	3.251	3,0	19.845
КРАГУЈЕВАЦ	6.570	6,1	19.976
КРАЉЕВО	2.642	2,4	19.854
НОВИ ПАЗАР	3.929	3,6	19.068
КРУШЕВАЦ	10.472	9,7	18.853
ЛЕСКОВАЦ	5.613	5,2	19.352
НИШ	2.830	2,6	20.013
Алексинач	2.773	2,6	19.205
ПИРОТ	1.388	1,3	20.480
ПРОКУПЉЕ	1.928	1,8	19.425
ПОЖАРЕВАЦ	10.196	9,4	17.810
СМЕДЕРЕВО	4.965	4,6	19.083
УЖИЦЕ	6.343	5,9	19.910
ЂУПРИЈА	5.511	5,1	18.304
Јагодина	1.076	1,0	19.383
ЧАЧАК	6.002	5,5	19.933
ШАБАЦ	8.148	7,5	18.571
Лозница	3.097	2,9	19.162
Исплата у Дирекцији - бивше републике	168	0,2	10.611
УКУПНО	108.159	100,0	19.228

ВОЈВОДИНА

ФИЛИЈАЛА	БРОЈ КОРИСНИКА	%	ПРОСЕЧАН ИЗНОС
БАЧКА ПАЛАНКА	986	4,5	21.858
ВРБАС	454	2,1	25.419
Бечеј	633	2,9	26.109
ВРШАЦ	1.099	5,0	20.326
ЗРЕЊАНИН	2.336	10,6	23.481
КИКИНДА	876	4,0	24.926
НОВИ САД	2.101	9,5	25.731
ПАНЧЕВО	3.282	14,8	21.790
СЕНТА	1.466	6,6	21.850
СРЕМСКА МИТРОВИЦА	3.363	15,2	20.101
Стара Пазова	1.007	4,6	21.350
СОМБОР	1.219	5,5	23.653
Апатин	322	1,5	22.424
Кула	349	1,6	25.747
Озаци	355	1,6	21.290
СУБОТИЦА	1.439	6,5	22.571
Бачка Топола	660	3,0	26.097
Исплата у Дирекцији - бивше републике	164	0,7	9.367
УКУПНО	22.111	100,0	22.577

КОСОВО И МЕТОХИЈА

по филијалама

ФИЛИЈАЛА	БРОЈ КОРИСНИКА	%	ПРОСЕЧАН ИЗНОС
Сл.Дир.ПРИШТИНА	7	15,6	19.484
ГЊИЛАНЕ	0	0,0	0
Урошевац	0	0,0	0
КОС.МИТРОВИЦА	9	20,0	28.627
ПЕЋ	0	0,0	0
Ђаковица	0	0,0	0
ПРИЗРЕН	0	0,0	0
ПРИШТИНА	0	0,0	0
Исплата у Дирекцији	29	64,4	19.498
УКУПНО	45	100,0	21.321

ЦЕНТРАЛНА СРБИЈА

ОПШТИ И ПОСЕБНИ ПРОПИСИ	БРОЈ КОРИСНИКА	%	ПРОСЕЧАН ИЗНОС
Општи прописи	107.995	99,8	19.231
Борци пре 9.9.43.	11	0,0	41.407
Носиоци споменнице			
СМИП			
СМУП			
Административне пензије			
Борци после 9.9.43.	153	0,1	15.365
Борци на одговорним дужностима			
РМУП			
Изузетне пензије			
Академици			
Рудари			
УКУПНО	108.159	100,0	19.228

ВОЈВОДИНА

ОПШТИ И ПОСЕБНИ ПРОПИСИ	БРОЈ КОРИСНИКА	%	ПРОСЕЧАН ИЗНОС
Општи прописи	22.094	99,9	22.575
Борци пре 9.9.43.	7	0,0	37.399
Носиоци споменнице			
СМИП			
СМУП			
Административне пензије			
Борци после 9.9.43.	10	0,0	15.529
Борци на одговорним дужностима			
РМУП			
Изузетне пензије			
Академици			
Рудари			
УКУПНО	22.111	100,0	22.577

КОСОВО И МЕТОХИЈА

по општим и посебним прописима

ОПШТИ И ПОСЕБНИ ПРОПИСИ	БРОЈ КОРИСНИКА	%	ПРОСЕЧАН ИЗНОС
Општи прописи	45	100,0	21.321
Борци пре 9.9.43.			
Носиоци споменнице			
СМУП			
Административне пензије			
Борци после 9.9.43.			
РМУП			
Рудари			
УКУПНО	45	100,0	21.321

ЦЕНТРАЛНА СРБИЈА

ВРСТА ПЕНЗИЈЕ	БРОЈ КОРИСНИКА	%	ПРОСЕЧАН ИЗНОС
СТАРОСНА	86.580	80,0	19.794
ИНВАЛИДСКА	9.322	8,6	20.385
ПОРОДИЧНА	12.257	11,3	14.352
УКУПНО	108.159	100,0	19.228
Структура броја корисника	83,0		

ВОЈВОДИНА

ВРСТА ПЕНЗИЈЕ	БРОЈ КОРИСНИКА	%	ПРОСЕЧАН ИЗНОС
СТАРОСНА	15.485	70,0	24.492
ИНВАЛИДСКА	1.898	8,6	23.607
ПОРОДИЧНА	4.728	21,4	15.891
УКУПНО	22.111	100,0	22.577
Структура броја корисника	17,0		

КОСОВО И МЕТОХИЈА

по врсти пензије

ВРСТА ПЕНЗИЈЕ	БРОЈ КОРИСНИКА	%	ПРОСЕЧАН ИЗНОС
СТАРОСНА	22	48,9	21.296
ИНВАЛИДСКА	11	24,4	26.676
ПОРОДИЧНА	12	26,7	16.461
УКУПНО	45	100,0	21.321
Структура броја корисника	0,0		

БРОЈ КОРИСНИКА НАЈНИЖЕ ПЕНЗИЈЕ НОВЕМБАР 2024. ГОДИНЕ

ГРУПЕ ИЗНОСА НАЈНИЖЕ ПЕНЗИЈЕ	ЗАПОСЛЕНИ	САМОСТАЛНЕ ДЕЛАТНОСТИ	ЗАПОСЛЕНИ И	ГРУПЕ ИЗНОСА НАЈНИЖЕ ПЕНЗИЈЕ	ПОЉОПРИ- ВРЕДНИЦИ
			САМОСТАЛНЕ ДЕЛАТНОСТИ		
до 24.987,66	31.981	4.170	36.151	до 19.644,73	13.098
24.987,67 (25%)	132.123	13.637	145.760	19.644,74 (20%)	89.758
24.987,68 - 29.911,20	4.911	215	5.126	19.644,75 - 19.818,63	3
29.911,21 (60%)	5.232	980	6.212	19.818,64 (50%)	466
29.911,22 - 34.896,40	49	4	53	19.818,65 - 23.782,36	176
34.896,41 (70%)	7.290	95	7.385	23.782,37 (60%)	29
34.896,42 - 39.881,60	17	1	18	23.782,38 - 27.746,09	902
39.881,61 (80%)	10.907	149	11.056	27.746,10 (70%)	7
УКУПАН БРОЈ КОРИСНИКА	192.510	19.251	211.761	27.746,11 - 31.709,81	13
				31.709,82 (80%)	142
				УКУПАН БРОЈ КОРИСНИКА	104.594

1) Најнижа пензија по важећем Закону

2) Најнижа пензија по ранијим прописима

БРОЈ КОРИСНИКА НАЈВИШЕ ПЕНЗИЈЕ, НОВЕМБАР 2024. ГОДИНЕ

ИЗНОС НАЈВИШЕ ПЕНЗИЈЕ	ЗАПОСЛЕНИ	САМОСТАЛНЕ ДЕЛАТНОСТИ	ЗАПОСЛЕНИ И
			САМОСТАЛНЕ ДЕЛАТНОСТИ
161.017,33 Највиша пензија по старом Закону (85%)	659		659
170.488,94 Највиша пензија по старом Закону (90%)		4	4
215.340,80 Највиша пензија по Закону од 01. априла 2003. године - 40 г. стажа	2		2
228.799,60 Највиша пензија по Закону од 01. априла 2003. године - 42,5 г. стажа	46	1	47
204.573,76 Највиша пензија по Закону од 01. јануара 2011. године - 40 г. стажа	36		36
217.359,62 Највиша пензија по Закону од 01. јануара 2011. године - 42,5 г. стажа	23	1	24
230.145,48 Највиша пензија по важећем Закону од 01. јануара 2015. године - 45 г. стажа	73	1	74

ПРЕГЛЕД ОСНОВНИХ ПОДАТАКА ИЗ ПИО
КАТЕГОРИЈА ОСИГУРАНИКА ЗАПОСЛЕНИХ И САМОСТАЛНИХ ДЕЛАТНОСТИ

Месец	Индекс потрошачких цена	вредност општег бода и % усклађивања	Износ најниже пензије (запослени и самосталне делатности)	НАЈВИША ПЕНЗИЈА општи бод x 3,8 x 45 од 01.01.2015.	Износ накнаде за помоћ и негу	Основ за накнаду за телесно оштећење	Просечна зарада	Просечна зарада без пореза и доприноса	ЗАПОСЛЕНИ				САМОСТАЛНЕ ДЕЛАТНОСТИ			
									Укупан број корисника пензија	Ланчани индекс бр. корисника	Просечна пензија	Учешће Ø пензије у заради без пореза и доприноса	Укупан број корисника пензија	Ланчани индекс бр. корисника	Просечна пензија	Учешће Ø пензије у заради без пореза и доприноса
X	100,3	1.172,37 5,5%	21.766,26	200.475,27	26.055,06	10.855,98	119.791	86.738	1.399.050	100,03	42.279	48,7%	110.816	100,30	37.457	43,2%
XI	100,5		21.766,26	200.475,27	26.055,06	10.855,98	123.971	89.956	1.402.398	100,24	42.259	47,0%	111.615	100,72	37.387	41,6%
XII 23.	100,1		21.766,26	200.475,27	26.055,06	10.855,98	130.405	95.093	1.403.413	100,07	42.240	44,4%	112.065	100,40	37.335	39,3%
I 2024.	100,3	1.345,88 14,8%	24.987,67	230.145,48	29.911,21	12.462,67	132.372	95.836	1.403.890	100,03	48.476	50,6%	112.477	100,37	42.820	44,7%
II	100,6		24.987,67	230.145,48	29.911,21	12.462,67	129.934	94.125	1.404.012	100,01	48.466	51,5%	112.852	100,33	42.783	45,5%
III	100,3		24.987,67	230.145,48	29.911,21	12.462,67	133.373	96.913	1.404.991	100,07	48.456	50,0%	113.333	100,43	42.750	44,1%
IV	100,7		24.987,67	230.145,48	29.911,21	12.462,67	133.356	96.614	1.405.887	100,06	48.441	50,1%	113.788	100,40	42.719	44,2%
V	100,4		24.987,67	230.145,48	29.911,21	12.462,67	138.332	100.170	1.404.773	99,92	48.437	48,4%	114.143	100,31	42.695	42,6%
VI	100,1		24.987,67	230.145,48	29.911,21	12.462,67	132.290	95.804	1.406.324	100,11	48.415	50,5%	114.444	100,26	42.660	44,5%
VII	100,4		24.987,67	230.145,48	29.911,21	12.462,67	135.195	97.835	1.406.616	100,02	48.397	49,5%	114.870	100,37	42.619	43,6%
VIII	100,4		24.987,67	230.145,48	29.911,21	12.462,67	133.591	96.649	1.406.474	99,99	48.381	50,1%	115.088	100,19	42.595	44,1%
IX	100,1		24.987,67	230.145,48	29.911,21	12.462,67	132.783	96.115	1.406.354	99,99	48.388	50,3%	115.387	100,26	42.586	44,3%
X	100,6		24.987,67	230.145,48	29.911,21	12.462,67	136.173	98.538	1.407.925	100,11	48.386	49,1%	115.766	100,33	42.565	43,2%
XI	100,3		24.987,67	230.145,48	29.911,21	12.462,67	1.409.487	100,11	48.370	...	116.298	100,46	42.505	...
XII 24.																

КАТЕГОРИЈА ОСИГУРАНИКА ПОЉОПРИВРЕДНИКА И СВЕ КАТЕГОРИЈЕ

Месец	Индекс потрошачких цена	вредност општег бода и % усклађивања	Износ најниже пензије (пољопривредници)	НАЈВИША ПЕНЗИЈА општи бод x 3,8 x 45 од 01.01.2015.	Износ накнаде за помоћ и негу	Основ за накнаду за телесно оштећење	Просечна зарада	Просечна зарада без пореза и доприноса	ПОЉОПРИВРЕДНИЦИ				СВЕ КАТЕГОРИЈЕ			
									Укупан број корисника пензија	Ланчани индекс бр. корисника	Просечна пензија	Учешће Ø пензије у заради без пореза и доприноса	Укупан број корисника пензија	Ланчани индекс бр. корисника	Просечна пензија	Учешће Ø пензије у заради без пореза и доприноса
X	100,3	1.172,37 5,5%	17.112,14	200.475,27	26.055,06	10.855,98	119.791	86.738	136.711	99,71	17.225	19,9%	1.646.577	100,02	39.874	46,0%
XI	100,5		17.112,14	200.475,27	26.055,06	10.855,98	123.971	89.956	136.376	99,75	17.225	19,1%	1.650.389	100,23	39.861	44,3%
XII 23.	100,1		17.112,14	200.475,27	26.055,06	10.855,98	130.405	95.093	135.837	99,60	17.227	18,1%	1.651.315	100,06	39.850	41,9%
I 2024.	100,3	1.345,88 14,8%	19.644,74	230.145,48	29.911,21	12.462,67	132.372	95.836	135.177	99,51	19.779	20,6%	1.651.544	100,01	45.742	47,7%
II	100,6		19.644,74	230.145,48	29.911,21	12.462,67	129.934	94.125	134.603	99,58	19.781	21,0%	1.651.467	100,00	45.740	48,6%
III	100,3		19.644,74	230.145,48	29.911,21	12.462,67	133.373	96.913	134.037	99,58	19.785	20,4%	1.652.361	100,05	45.739	47,2%
IV	100,7		19.644,74	230.145,48	29.911,21	12.462,67	133.356	96.614	133.655	99,72	19.786	20,5%	1.653.330	100,06	45.731	47,3%
V	100,4		19.644,74	230.145,48	29.911,21	12.462,67	138.332	100.170	133.120	99,60	19.787	19,8%	1.652.036	99,92	45.732	45,7%
VI	100,1		19.644,74	230.145,48	29.911,21	12.462,67	132.290	95.804	132.731	99,71	19.789	20,7%	1.653.499	100,09	45.719	47,7%
VII	100,4		19.644,74	230.145,48	29.911,21	12.462,67	135.195	97.835	132.201	99,60	19.791	20,2%	1.653.687	100,01	45.709	46,7%
VIII	100,4		19.644,74	230.145,48	29.911,21	12.462,67	133.591	96.649	131.557	99,51	19.793	20,5%	1.653.119	99,97	45.703	47,3%
IX	100,1		19.644,74	230.145,48	29.911,21	12.462,67	132.783	96.115	131.159	99,70	19.795	20,6%	1.652.900	99,99	45.714	47,6%
X	100,6		19.644,74	230.145,48	29.911,21	12.462,67	136.173	98.538	130.788	99,72	19.798	20,1%	1.654.479	100,10	45.719	46,4%
XI	100,3		19.644,74	230.145,48	29.911,21	12.462,67	130.315	99,64	19.797	...	1.656.100	100,10	45.710	...
XII 24.																

Напомена: Републички завод за статистику је променио методологију обрачуна просечне зараде од 2018. године, тако да ће се месечна саопштења о просечним зарадама убудуће објављивати 55 дана по истеку месеца на који се зарада односи.

ПРЕГЛЕД ОСНОВНИХ НОРМИ ИЗ ЗАКОНА О ПИО

Члан 80. Закона о пензијском и инвалидском осигурању ("Сл. гласник РС", број 86/2019):

Пензија се почев од пензије за месец јануар текуће године усклађује у проценту који представља збир половине процента промене потрошачких цена и половине процента промене просечне зараде без пореза и доприноса.

Усклађивање пензије у смислу става 1. овог члана врши се на основу података органа надлежног за послове статистике о промени просечне зараде без пореза и доприноса запослених на територији Републике Србије и промени потрошачких цена за период од 12 месеци рачунајући уназад почев од месеца јуна претходне календарске године, у односу на период од 12 месеци који претходи наведеном периоду.

Чл. 61: ВИСИНА ПЕНЗИЈЕ = ЛИЧНИ БОД x ВРЕДНОСТ ОПШТЕГ БОДА
Чл. 62: ЛИЧНИ БОД = ЛИЧНИ КОЕФИЦИЈЕНТ ОСИГУРАНИКА x ПЕНЗИЈСКИ СТАЖ ОСИГУРАНИКА
Утврдила Влада Републике Србије - усклађује се као пензија ОПШТИ БОД Почетна вредност 218,30 динара - од 01. априла 2003. године (чл. 70, чл. 249)
Чл. 78: Лични коефицијент не може износити више од 3,8
Чл. 63. ст 1: ГОДИШЊИ ЛИЧНИ КОЕФИЦИЈЕНТ = $\frac{\text{УКУПНА ГОДИШЊА ЗАРАДА ОСИГУРАНИКА}}{\text{ПРОСЕЧНА ГОДИШЊА ЗАРАДА У РЕПУБЛИЦИ}}$
Чл. 63. ст. 6: Годишњи лични коефицијент може износити највише пет.

НАЈНИЖИ ИЗНОС СТАРОСНЕ, ПРЕВРЕМЕНЕ СТАРОСНЕ ОДНОСНО ИНВАЛИДСКЕ ПЕНЗИЈЕ утврђен од 01. јануара 2011. године (чл. 76) износи:
- 11.447,81 за категорију запослених и самосталних делатности - 9.000,00 за категорију пољопривредника

Чл. 124Б: НАКНАДА ПОГРЕБНИХ ТРОШКОВА надаље се усклађује на исти начин као и пензија.	
ЈАНУАР - НОВЕМБАР 2024	ДЕЦЕМБАР 2024
68.863	76.369

Чл. 19: Осигураник стиче право на старосну пензију		
МУШКАРАЦ	65 година живота и најмање 15 година стажа	45 година осигурања
ЖЕНА		

Чл 19а: изузетно од чл. 19 овог Закона, осигураник жена која наврши најмање 15 година стажа осигурања стиче право на старосну пензију кад наврши године живота:			
--	--	--	--

ГОДИНА	МУШКАРАЦ	ЖЕНА
2015	60 година и 6 месеци	2024 63 године и 8 месеци
2016	61 годину	2025 63 године и 10 месеци
2017	61 годину и 6 месеци	2026 64 године
2018	62 године	2027 64 године и 2 месеца
2019	62 године и 6 месеци	2028 64 године и 4 месеца
2020	63 године	2029 64 године и 6 месеци
2021	63 године и 2 месеца	2030 64 године и 8 месеци
2022	63 године и 4 месеца	2031 64 године и 10 месеци
2023	63 године и 6 месеци	2032 65 година

УСЛОВИ ЗА ПРЕВРЕМЕНУ СТАРОСНУ ПЕНЗИЈУ:		
<p>Чл 70а: Висина превремене старосне пензије одређује се на исти начин као и висина старосне пензије, с тим што се износ тако одређене пензије трајно умањује за 0,34% за сваки месец пре навршених 65 година живота.</p> <p>Чл 70б: Изузетно од члана 70а, овог закона, осигуранику жени се превремена пензија одређује на начин како се одређује старосна пензија, с тим што се износ те пензије трајно умањује за 0,34% за сваки месец ранијег одласка у пензију пре навршених година живота предвиђених чланом 19а Закона.</p> <p>Чл 70в: Износ превремене старосне пензије утврђен у складу са чл. 70а и 70б овог закона умањује се највише до 20,4%.</p> <p>Чл. 19б: Осигураник стиче право на превремену старосну пензију кад наврши најмање 40 година стажа осигурања и најмање 60 година живота.</p> <p>Чл. 19в: Изузетно од члана 19б овог закона, осигураник стиче право на превремену старосну пензију кад наврши:</p>		
ГОДИНА	МУШКАРАЦ	ЖЕНА
2015	55 година живота и 40 година стажа осигурања	54 година и 4 месеца живота и 36 година и 4 месеца стажа осигурања
2016	55 година и 8 месеци живота и 40 година стажа осигурања	55 година живота и 37 година стажа осигурања
2017	56 година и 4 месеца живота и 40 година стажа осигурања	55 година живота и 8 месеци и 37 година и 6 месеци стажа осигурања
2018	57 година живота и 40 година стажа осигурања	56 година и 4 месеци живота и 38 година стажа осигурања
2019	57 година и 8 месеци живота и 40 година стажа осигурања	57 година живота и 38 година и 6 месеци стажа осигурања
2020	58 година и 4 месеца живота и 40 година стажа осигурања	57 година и 8 месеци живота и 39 година стажа осигурања
2021	59 година живота и 40 година стажа осигурања	58 година и 4 месеца живота и 39 година и 4 месеца стажа осигурања
2022	59 година и 6 месеци живота и 40 година стажа осигурања	59 година живота и 39 година и 8 месеци стажа осигурања
2023	60 година живота и 40 година стажа осигурања	59 година и 6 месеци живота и 40 година стажа осигурања

БРОЈ КОРИСНИКА ПО ВРСТИ ПЕНЗИЈЕ И ПРОСЕЧАН ИЗНОС ПЕНЗИЈЕ У 2024. ГОДИНИ

СВЕ КАТЕГОРИЈЕ	СТАРΟΣНА		ИНВАЛИДСКА		ПОРОДИЧНА		УКУПНО	
	БРОЈ КОРИСНИКА	ПРОСЕЧАН ИЗНОС ПЕНЗИЈЕ	БРОЈ КОРИСНИКА	ПРОСЕЧАН ИЗНОС ПЕНЗИЈЕ	БРОЈ КОРИСНИКА	ПРОСЕЧАН ИЗНОС ПЕНЗИЈЕ	БРОЈ КОРИСНИКА	ПРОСЕЧАН ИЗНОС ПЕНЗИЈЕ
Јануар	1.092.982	49.101	232.287	42.225	326.275	36.992	1.651.544	45.742
Фебруар	1.093.730	49.105	231.687	42.188	326.050	36.977	1.651.467	45.740
Март	1.094.702	49.109	231.482	42.150	326.177	36.974	1.652.361	45.739
Април	1.095.757	49.103	231.310	42.120	326.263	36.965	1.653.330	45.731
Мај	1.095.715	49.098	230.798	42.088	325.523	36.984	1.652.036	45.732
Јун	1.097.029	49.086	230.713	42.063	325.757	36.969	1.653.499	45.719
Јул	1.098.116	49.070	230.120	42.038	325.451	36.962	1.653.687	45.709
Август	1.098.653	49.061	229.475	42.013	324.991	36.957	1.653.119	45.703
Септембар	1.100.515	49.044	229.206	41.991	323.179	37.017	1.652.900	45.714
Октобар	1.103.345	49.036	228.926	41.960	322.208	37.029	1.654.479	45.719
Новембар	1.104.590	49.035	228.287	41.945	323.223	37.004	1.656.100	45.710
Децембар								
ПРОСЕК за период	1.097.739	49.077	230.390	42.071	325.009	36.984	1.653.138	45.723
Структура броја корисника за период	66,4%		13,9%		19,7%		100,0%	

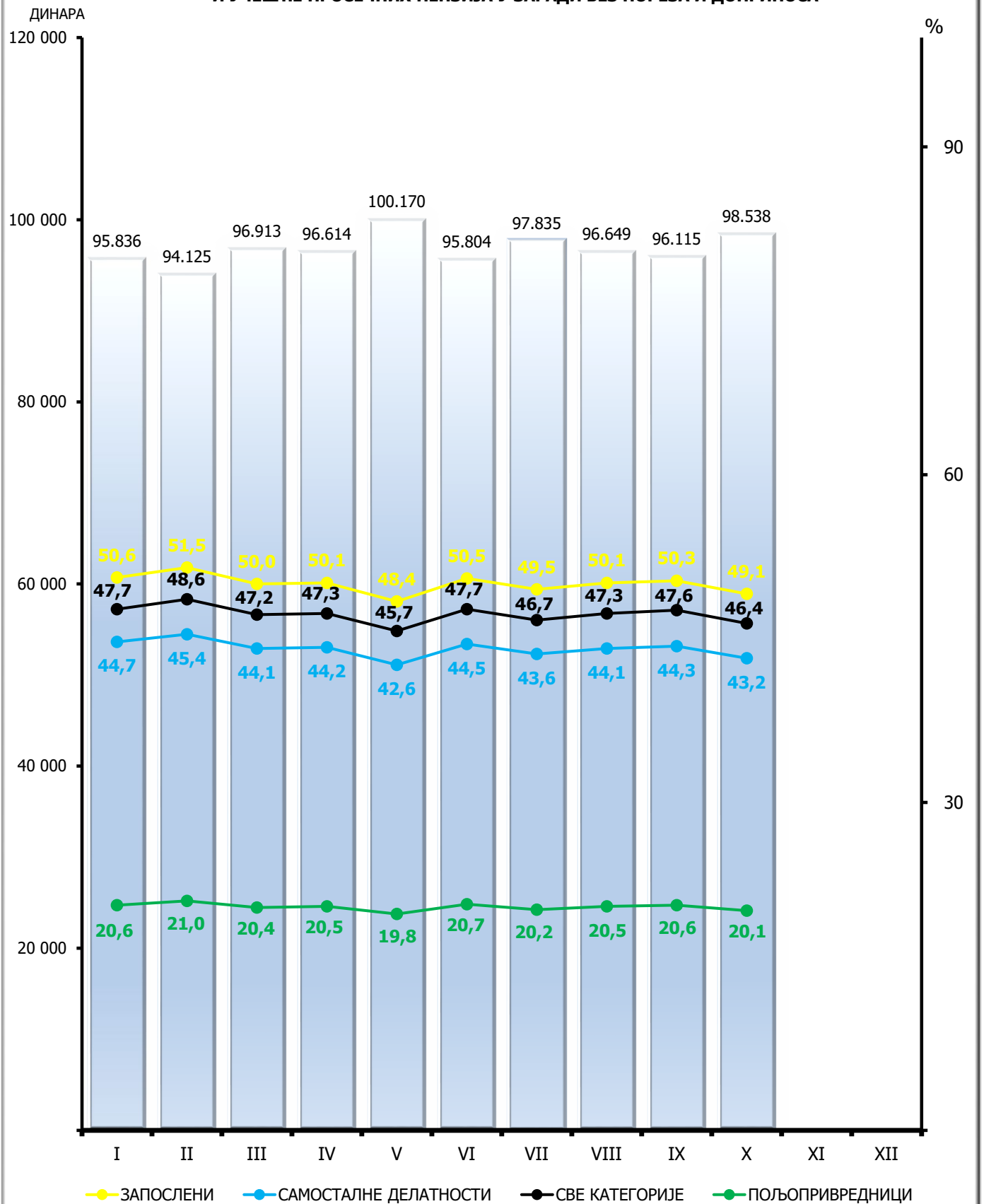
ЗАПОСЛЕНИ	СТАРΟΣНА		ИНВАЛИДСКА		ПОРОДИЧНА		УКУПНО	
	БРОЈ КОРИСНИКА	ПРОСЕЧАН ИЗНОС ПЕНЗИЈЕ	БРОЈ КОРИСНИКА	ПРОСЕЧАН ИЗНОС ПЕНЗИЈЕ	БРОЈ КОРИСНИКА	ПРОСЕЧАН ИЗНОС ПЕНЗИЈЕ	БРОЈ КОРИСНИКА	ПРОСЕЧАН ИЗНОС ПЕНЗИЈЕ
Јануар	910.107	52.728	204.624	43.514	289.159	38.605	1.403.890	48.476
Фебруар	911.007	52.717	204.057	43.479	288.948	38.585	1.404.012	48.466
Март	912.141	52.705	203.838	43.443	289.012	38.580	1.404.991	48.456
Април	913.145	52.688	203.670	43.412	289.072	38.569	1.405.887	48.441
Мај	913.219	52.672	203.187	43.382	288.367	38.588	1.404.773	48.437
Јун	914.611	52.647	203.106	43.354	288.607	38.567	1.406.324	48.415
Јул	915.750	52.616	202.555	43.328	288.311	38.558	1.406.616	48.397
Август	916.640	52.587	201.936	43.305	287.898	38.549	1.406.474	48.381
Септембар	918.326	52.559	201.653	43.284	286.375	38.609	1.406.354	48.388
Октобар	920.990	52.537	201.367	43.256	285.568	38.618	1.407.925	48.386
Новембар	922.360	52.522	200.766	43.241	286.361	38.593	1.409.487	48.370
Децембар								
ПРОСЕК за период	915.300	52.634	202.796	43.364	287.971	38.584	1.406.067	48.419
Структура броја корисника за период	65,1%		14,4%		20,5%		100,0%	

БРОЈ КОРИСНИКА ПО ВРСТИ ПЕНЗИЈЕ И ПРОСЕЧАН ИЗНОС ПЕНЗИЈЕ У 2024. ГОДИНИ

САМОСТАЛНЕ ДЕЛАТНОСТИ	СТАРΟΣНА		ИНВАЛИДСКА		ПОРОДИЧНА		УКУПНО	
	БРОЈ КОРИСНИКА	ПРОСЕЧАН ИЗНОС ПЕНЗИЈЕ	БРОЈ КОРИСНИКА	ПРОСЕЧАН ИЗНОС ПЕНЗИЈЕ	БРОЈ КОРИСНИКА	ПРОСЕЧАН ИЗНОС ПЕНЗИЈЕ	БРОЈ КОРИСНИКА	ПРОСЕЧАН ИЗНОС ПЕНЗИЈЕ
Јануар	76.582	45.724	16.287	40.880	19.608	33.090	112.477	42.820
Фебруар	76.907	45.684	16.276	40.810	19.669	33.070	112.852	42.783
Март	77.286	45.642	16.304	40.730	19.743	33.098	113.333	42.750
Април	77.676	45.603	16.298	40.706	19.814	33.069	113.788	42.719
Мај	78.022	45.567	16.280	40.649	19.841	33.075	114.143	42.695
Јун	78.282	45.515	16.279	40.643	19.883	33.068	114.444	42.660
Јул	78.673	45.457	16.278	40.595	19.919	33.059	114.870	42.619
Август	78.874	45.428	16.279	40.559	19.935	33.051	115.088	42.595
Септембар	79.344	45.360	16.302	40.512	19.741	33.147	115.387	42.586
Октобар	79.833	45.298	16.298	40.466	19.635	33.194	115.766	42.565
Новембар	80.143	45.250	16.290	40.447	19.865	33.114	116.298	42.505
Децембар								
ПРОСЕК за период	78.329	45.501	16.288	40.636	19.787	33.094	114.404	42.662
Структура броја корисника за период	68,5%		14,2%		17,3%		100,0%	

ПОЉО-ПРИВРЕДНИЦИ	СТАРΟΣНА		ИНВАЛИДСКА		ПОРОДИЧНА		УКУПНО	
	БРОЈ КОРИСНИКА	ПРОСЕЧАН ИЗНОС ПЕНЗИЈЕ	БРОЈ КОРИСНИКА	ПРОСЕЧАН ИЗНОС ПЕНЗИЈЕ	БРОЈ КОРИСНИКА	ПРОСЕЧАН ИЗНОС ПЕНЗИЈЕ	БРОЈ КОРИСНИКА	ПРОСЕЧАН ИЗНОС ПЕНЗИЈЕ
Јануар	106.293	20.486	11.376	20.963	17.508	14.717	135.177	19.779
Фебруар	105.816	20.487	11.354	20.967	17.433	14.724	134.603	19.781
Март	105.275	20.494	11.340	20.964	17.422	14.730	134.037	19.785
Април	104.936	20.495	11.342	20.964	17.377	14.736	133.655	19.786
Мај	104.474	20.496	11.331	20.955	17.315	14.743	133.120	19.787
Јун	104.136	20.498	11.328	20.956	17.267	14.749	132.731	19.789
Јул	103.693	20.500	11.287	20.953	17.221	14.757	132.201	19.791
Август	103.139	20.502	11.260	20.949	17.158	14.775	131.557	19.793
Септембар	102.845	20.503	11.251	20.949	17.063	14.772	131.159	19.795
Октобар	102.522	20.505	11.261	20.943	17.005	14.773	130.788	19.798
Новембар	102.087	20.506	11.231	20.936	16.997	14.782	130.315	19.797
Децембар								
ПРОСЕК за период	104.111	20.497	11.306	20.955	17.251	14.751	132.668	19.789
Структура броја корисника за период	78,5%		8,5%		13,0%		100,0%	

**ПРОСЕЧНА ЗАРАДА БЕЗ ПОРЕЗА И ДОПРИНОСА У 2024. ГОДИНИ
И УЧЕШЋЕ ПРОСЕЧНИХ ПЕНЗИЈА У ЗАРАДИ БЕЗ ПОРЕЗА И ДОПРИНОСА**



КОРИСНИЦИ ПЕНЗИЈЕ ПО ОПШТИМ И ПОСЕБНИМ ПРОПИСИМА

СВЕ КАТЕГОРИЈЕ

2024 год.	МЕСЕЦ	ПО ОПШТИМ ПРОПИСИМА	ПО ПОСЕБНИМ ПРОПИСИМА												ПО ПОСЕБНИМ ПРОПИСИМА УКУПНО	УКУПНО
			По посебним савезним прописима					По посебним републичким прописима								
			Учесници НОР-а пре 9.IX 1943	Носиоци споменице 1941. године	Савезно МИП	Савезно МУП	Административне пензије	Учесници НОР-а после 9.IX 1943	Борци на одговорним дужностима	Републичко МУП	Изузетне пензије	Академици	Рудари	Професионална војна лица		
БРОЈ КОРИСНИКА ПЕНЗИЈА	Јануар	1.580.929	1.766	243	166	689	531	6.164	47	28.377	24	11	616	31.981	70.615	1.651.544
	Фебруар	1.581.065	1.721	239	165	687	522	6.021	47	28.458	24	12	611	31.895	70.402	1.651.467
	Март	1.582.006	1.703	235	165	682	519	5.921	47	28.614	24	12	599	31.834	70.355	1.652.361
	Април	1.583.097	1.682	234	165	678	516	5.839	46	28.671	24	12	590	31.776	70.233	1.653.330
	Мај	1.582.116	1.665	232	165	675	512	5.764	46	28.727	24	12	582	31.516	69.920	1.652.036
	Јун	1.583.375	1.650	230	165	673	509	5.698	46	28.811	24	12	577	31.729	70.124	1.653.499
	Јул	1.583.716	1.627	226	166	669	505	5.588	47	28.865	24	12	571	31.671	69.971	1.653.687
	Август	1.583.268	1.594	218	166	668	502	5.510	47	28.912	23	12	567	31.632	69.851	1.653.119
	Септембар	1.583.174	1.569	213	166	661	498	5.434	46	28.972	23	11	566	31.567	69.726	1.652.900
	Октобар	1.584.748	1.554	211	165	654	491	5.363	44	29.125	24	12	561	31.527	69.731	1.654.479
	Новембар	1.586.387	1.522	206	163	656	487	5.262	44	29.270	23	12	553	31.515	69.713	1.656.100
	Децембар															
ПРОСЕЧАН ИЗНОС ПЕНЗИЈЕ	Јануар	43.925	57.651	88.778	78.471	80.670	60.561	46.785	53.383	91.474	83.762	82.687	46.743	92.546	86.416	45.742
	Фебруар	43.922	57.546	88.911	78.342	80.612	60.707	46.865	53.383	91.511	83.762	78.140	46.691	92.582	86.554	45.740
	Март	43.920	57.533	88.918	78.239	80.580	60.673	46.878	53.383	91.519	83.762	78.140	46.748	92.587	86.638	45.739
	Април	43.913	57.572	88.878	77.968	80.416	60.756	46.949	53.369	91.524	83.762	78.140	46.736	92.610	86.716	45.731
	Мај	43.918	57.646	88.741	77.981	80.480	60.751	46.943	53.369	91.529	83.762	78.140	46.725	92.650	86.775	45.732
	Јун	43.898	57.481	88.441	77.981	80.451	60.736	47.052	53.369	91.553	83.762	78.140	46.651	92.611	86.842	45.719
	Јул	43.887	57.426	87.956	77.781	80.516	60.762	47.064	53.383	91.584	83.762	78.140	46.760	92.614	86.932	45.709
	Август	43.881	57.428	88.259	77.781	80.414	60.608	47.115	53.383	91.608	86.412	78.140	46.699	92.599	87.000	45.703
	Септембар	43.892	57.464	88.434	77.786	80.449	60.581	47.176	52.865	91.641	86.412	82.687	46.680	92.637	87.093	45.714
	Октобар	43.896	57.406	88.038	77.793	80.466	60.500	47.136	52.812	91.666	83.762	78.140	46.738	92.621	87.150	45.719
	Новембар	43.884	57.470	88.743	77.881	80.526	60.413	47.208	52.812	91.666	86.412	78.140	46.757	92.636	87.253	45.710
	Децембар															

КОРИСНИЦИ ПЕНЗИЈЕ ПО ОПШТИМ И ПОСЕБНИМ ПРОПИСИМА

ЗАПОСЛЕНИ

2024 год.	МЕСЕЦ	ПО ОПШТИМ ПРОПИСИМА	ПО ПОСЕБНИМ ПРОПИСИМА												ПО ПОСЕБНИМ ПРОПИСИМА УКУПНО	СВЕГА
			По посебним савезним прописима					По посебним републичким прописима								
			Учесници НОР-а пре 9.IX 1943	Носиоци споменице 1941. године	Савезно МИП	Савезно МУП	Административне пензије	Учесници НОР-а после 9.IX 1943	Борци на одговорним дужностима	Републичко МУП	Изузетне пензије	Академици	Рудари	Професионална војна лица		
БРОЈ КОРИСНИКА ПЕНЗИЈА	Јануар	1.333.746	1.724	239	166	689	531	5.739	47	28.377	24	11	616	31.981	70.144	1.403.890
	Фебруар	1.334.068	1.681	235	165	687	522	5.607	47	28.458	24	12	611	31.895	69.944	1.404.012
	Март	1.335.087	1.663	231	165	682	519	5.514	47	28.614	24	12	599	31.834	69.904	1.404.991
	Април	1.336.092	1.643	230	165	678	516	5.444	46	28.671	24	12	590	31.776	69.795	1.405.887
	Мај	1.335.285	1.626	228	165	675	512	5.375	46	28.727	24	12	582	31.516	69.488	1.404.773
	Јун	1.336.625	1.612	226	165	673	509	5.315	46	28.811	24	12	577	31.729	69.699	1.406.324
	Јул	1.337.067	1.589	222	166	669	505	5.208	47	28.865	24	12	571	31.671	69.549	1.406.616
	Август	1.337.037	1.556	214	166	668	502	5.138	47	28.912	23	12	567	31.632	69.437	1.406.474
	Септембар	1.337.040	1.531	209	166	661	498	5.064	46	28.972	23	11	566	31.567	69.314	1.406.354
	Октобар	1.338.603	1.516	207	165	654	491	4.996	44	29.125	24	12	561	31.527	69.322	1.407.925
	Новембар	1.340.175	1.485	202	163	656	487	4.902	44	29.270	23	12	553	31.515	69.312	1.409.487
	Децембар															
ПРОСЕЧАН ИЗНОС ПЕНЗИЈЕ	Јануар	46.461	57.874	89.239	78.471	80.670	60.561	48.072	53.383	91.474	83.762	82.687	46.743	92.546	86.785	48.476
	Фебруар	46.450	57.758	89.382	78.342	80.612	60.707	48.152	53.383	91.511	83.762	78.140	46.691	92.582	86.915	48.466
	Март	46.438	57.754	89.397	78.239	80.580	60.673	48.152	53.383	91.519	83.762	78.140	46.748	92.587	86.993	48.456
	Април	46.424	57.783	89.359	77.968	80.416	60.756	48.190	53.369	91.524	83.762	78.140	46.736	92.610	87.061	48.441
	Мај	46.424	57.861	89.223	77.981	80.480	60.751	48.167	53.369	91.529	83.762	78.140	46.725	92.650	87.116	48.437
	Јун	46.394	57.682	88.923	77.981	80.451	60.736	48.264	53.369	91.553	83.762	78.140	46.651	92.611	87.176	48.415
	Јул	46.375	57.629	88.437	77.781	80.516	60.762	48.286	53.383	91.584	83.762	78.140	46.760	92.614	87.263	48.397
	Август	46.359	57.635	88.764	77.781	80.414	60.608	48.320	53.383	91.608	86.412	78.140	46.699	92.599	87.325	48.381
	Септембар	46.365	57.675	88.955	77.786	80.449	60.581	48.410	52.865	91.641	86.412	82.687	46.680	92.637	87.419	48.388
	Октобар	46.362	57.617	88.556	77.793	80.466	60.500	48.369	52.812	91.666	83.762	78.140	46.738	92.621	87.474	48.386
	Новембар	46.343	57.686	89.287	77.881	80.526	60.413	48.447	52.812	91.666	86.412	78.140	46.757	92.636	87.571	48.370
	Децембар															

КОРИСНИЦИ ПЕНЗИЈЕ ПО ОПШТИМ И ПОСЕБНИМ ПРОПИСИМА

САМОСТАЛНЕ ДЕЛАТНОСТИ

2024 год.	МЕСЕЦ	ПО ОПШТИМ ПРОПИСИМА	ПО ПОСЕБНИМ ПРОПИСИМА											ПО ПОСЕБНИМ ПРОПИСИМА УКУПНО	СВЕГА	
			По посебним савезним прописима					По посебним републичким прописима								
			Учесници НОР-а пре 9.IX 1943	Носиоци споменице 1941. године	Савезно МИП	Савезно МУП	Админи- стративне пензије	Учесници НОР-а после 9.IX 1943	Борци на одговорним дужностима	Републичко МУП	Изузетне пензије	Академици	Рудари			Професионална војна лица
БРОЈ КОРИСНИКА ПЕНЗИЈА	Јануар	112.237	20	4				216							240	112.477
	Фебруар	112.615	20	4				213							237	112.852
	Март	113.096	19	4				214							237	113.333
	Април	113.557	19	4				208							231	113.788
	Мај	113.914	19	4				206							229	114.143
	Јун	114.216	19	4				205							228	114.444
	Јул	114.643	19	4				204							227	114.870
	Август	114.863	19	4				202							225	115.088
	Септембар	115.164	19	4				200							223	115.387
	Октобар	115.543	19	4				200							223	115.766
	Новембар	116.078	19	4				197							220	116.298
	Децембар															
ПРОСЕЧАН ИЗНОС ПЕНЗИЈЕ	Јануар	42.817	56.645	61.233				43.061							44.495	42.820
	Фебруар	42.780	56.645	61.233				42.750							44.235	42.783
	Март	42.748	57.282	61.233				42.466							43.971	42.750
	Април	42.716	57.282	61.233				42.886							44.388	42.719
	Мај	42.691	57.282	61.233				43.097							44.590	42.695
	Јун	42.656	57.282	61.233				43.123							44.621	42.660
	Јул	42.614	57.282	61.233				43.232							44.725	42.619
	Август	42.591	57.282	61.233				43.197							44.707	42.595
	Септембар	42.582	57.282	61.233				43.023							44.565	42.586
	Октобар	42.561	57.282	61.233				42.901							44.455	42.565
	Новембар	42.501	57.282	61.233				42.713							44.308	42.505
	Децембар															

КОРИСНИЦИ ПЕНЗИЈЕ ПО ОПШТИМ И ПОСЕБНИМ ПРОПИСИМА

ПОЉОПРИВРЕДНИЦИ

2024 год.	МЕСЕЦ	ПО ОПШТИМ ПРОПИСИМА	ПО ПОСЕБНИМ ПРОПИСИМА											ПО ПОСЕБНИМ ПРОПИСИМА УКУПНО	СВЕГА	
			По посебним савезним прописима					По посебним републичким прописима								
			Учесници НОР-а пре 9.IX 1943	Носиоци споменице 1941. године	Савезно МИП	Савезно МУП	Административне пензије	Учесници НОР-а после 9.IX 1943	Борци на одговорним дужностима	Републичко МУП	Изузетне пензије	Академици	Рудари			Професионална војна лица
БРОЈ КОРИСНИКА ПЕНЗИЈА	Јануар	134.946	22					209							231	135.177
	Фебруар	134.382	20					201							221	134.603
	Март	133.823	21					193							214	134.037
	Април	133.448	20					187							207	133.655
	Мај	132.917	20					183							203	133.120
	Јун	132.534	19					178							197	132.731
	Јул	132.006	19					176							195	132.201
	Август	131.368	19					170							189	131.557
	Септембар	130.970	19					170							189	131.159
	Октобар	130.602	19					167							186	130.788
	Новембар	130.134	18					163							181	130.315
	Децембар															
ПРОСЕЧАН ИЗНОС ПЕНЗИЈЕ	Јануар	19.782	41.144					15.299							17.760	19.779
	Фебруар	19.784	40.629					15.326							17.616	19.781
	Март	19.788	40.297					15.361							17.808	19.785
	Април	19.789	40.479					15.338							17.767	19.786
	Мај	19.790	40.479					15.327							17.805	19.787
	Јун	19.792	40.622					15.371							17.806	19.789
	Јул	19.793	40.622					15.356							17.818	19.791
	Август	19.796	40.622					15.343							17.884	19.793
	Септембар	19.798	40.622					15.308							17.853	19.795
	Октобар	19.806	40.622					15.336							17.919	19.803
	Новембар	19.800	39.848					15.375							17.809	19.797
	Децембар															

**КОРИСНИЦИ НОВЧАНЕ НАКНАДЕ ЗА ПОМОЋ И НЕГУ ДРУГОГ ЛИЦА
У 2024. ГОДИНИ**

СВЕ КАТЕГОРИЈЕ

МЕСЕЦ	ЈЕДИНО ПРАВО		ПРАВО УЗ ПЕНЗИЈУ		УКУПНО	
	БРОЈ КОРИСНИКА	ПРОСЕЧАН ИЗНОС	БРОЈ КОРИСНИКА	ПРОСЕЧАН ИЗНОС	БРОЈ КОРИСНИКА	ПРОСЕЧАН ИЗНОС
I	3.538	19.477	77.325	29.541	80.863	29.101
II	3.518	19.473	77.239	29.542	80.757	29.104
III	3.499	19.500	77.792	29.548	81.291	29.116
IV	3.458	19.482	78.375	29.552	81.833	29.126
V	3.427	19.431	78.639	29.553	82.066	29.130
VI	3.406	19.437	78.979	29.556	82.385	29.138
VII	3.396	19.448	79.452	29.561	82.848	29.146
VIII	3.396	19.516	79.330	29.562	82.726	29.150
IX	3.378	19.475	79.076	29.563	82.454	29.149
X	3.388	19.617	79.320	29.564	82.708	29.156
XI	3.368	19.639	79.742	29.568	83.110	29.166
XII						

ЗАПОСЛЕНИ

МЕСЕЦ	ЈЕДИНО ПРАВО		ПРАВО УЗ ПЕНЗИЈУ		УКУПНО	
	БРОЈ КОРИСНИКА	ПРОСЕЧАН ИЗНОС	БРОЈ КОРИСНИКА	ПРОСЕЧАН ИЗНОС	БРОЈ КОРИСНИКА	ПРОСЕЧАН ИЗНОС
I	3.406	19.379	63.831	29.473	67.237	28.962
II	3.385	19.372	63.755	29.474	67.140	28.965
III	3.370	19.411	64.207	29.481	67.577	28.979
IV	3.334	19.407	64.732	29.486	68.066	28.992
V	3.307	19.366	64.998	29.487	68.305	28.997
VI	3.285	19.369	65.255	29.491	68.540	29.006
VII	3.276	19.384	65.636	29.497	68.912	29.016
VIII	3.278	19.453	65.559	29.499	68.837	29.021
IX	3.259	19.407	65.408	29.500	68.667	29.021
X	3.270	19.550	65.551	29.501	68.821	29.028
XI	3.250	19.572	65.802	29.506	69.052	29.038
XII						

**КОРИСНИЦИ НОВЧАНЕ НАКНАДЕ ЗА ПОМОЋ И НЕГУ ДРУГОГ ЛИЦА
У 2024. ГОДИНИ**

САМОСТАЛНЕ ДЕЛАТНОСТИ

МЕСЕЦ	ЈЕДИНО ПРАВО		ПРАВО УЗ ПЕНЗИЈУ		УКУПНО	
	БРОЈ КОРИСНИКА	ПРОСЕЧАН ИЗНОС	БРОЈ КОРИСНИКА	ПРОСЕЧАН ИЗНОС	БРОЈ КОРИСНИКА	ПРОСЕЧАН ИЗНОС
I	46	21.224	3.995	29.843	4.041	29.745
II	47	21.409	4.011	29.843	4.058	29.745
III	44	20.829	4.057	29.844	4.101	29.747
IV	42	20.397	4.071	29.844	4.113	29.748
V	43	20.618	4.086	29.844	4.129	29.748
VI	45	21.031	4.125	29.845	4.170	29.750
VII	43	20.618	4.154	29.845	4.197	29.751
VIII	42	20.995	4.168	29.846	4.210	29.757
IX	44	21.400	4.158	29.845	4.202	29.757
X	44	21.400	4.184	29.851	4.228	29.763
XI	44	21.400	4.204	29.851	4.248	29.763
XII						

ПОЉОПРИВРЕДНИЦИ

МЕСЕЦ	ЈЕДИНО ПРАВО		ПРАВО УЗ ПЕНЗИЈУ		УКУПНО	
	БРОЈ КОРИСНИКА	ПРОСЕЧАН ИЗНОС	БРОЈ КОРИСНИКА	ПРОСЕЧАН ИЗНОС	БРОЈ КОРИСНИКА	ПРОСЕЧАН ИЗНОС
I	86	22.413	9.499	29.872	9.585	29.805
II	86	22.413	9.473	29.871	9.559	29.804
III	85	22.324	9.528	29.874	9.613	29.807
IV	82	22.047	9.572	29.874	9.654	29.808
V	77	21.536	9.555	29.874	9.632	29.807
VI	76	21.426	9.599	29.874	9.675	29.808
VII	77	21.536	9.662	29.872	9.739	29.806
VIII	76	21.426	9.603	29.872	9.679	29.805
IX	75	21.313	9.510	29.871	9.585	29.804
X	74	21.536	9.585	29.869	9.659	29.805
XI	74	21.536	9.736	29.870	9.810	29.807
XII						

КОРИСНИЦИ НОВЧАНЕ НАКНАДЕ ЗА ТЕЛЕСНО ОШТЕЋЕЊЕ У 2024. ГОДИНИ

СВЕ КАТЕГОРИЈЕ

МЕСЕЦ	ПОВРЕДА НА РАДУ И ПРОФЕСИОНАЛНО ОБОЉЕЊЕ						БОЛЕСТ ИЛИ ПОВРЕДА ВАН РАДА						УКУПНО	
	ЈЕДИНО ПРАВО		ПРАВО УЗ ПЕНЗИЈУ		СВЕГА		ЈЕДИНО ПРАВО		ПРАВО УЗ ПЕНЗИЈУ		СВЕГА			
	БРОЈ КОРИСНИКА	ПРОСЕЧАН ИЗНОС	БРОЈ КОРИСНИКА	ПРОСЕЧАН ИЗНОС	БРОЈ КОРИСНИКА	ПРОСЕЧАН ИЗНОС	БРОЈ КОРИСНИКА	ПРОСЕЧАН ИЗНОС	БРОЈ КОРИСНИКА	ПРОСЕЧАН ИЗНОС	БРОЈ КОРИСНИКА	ПРОСЕЧАН ИЗНОС	БРОЈ КОРИСНИКА	ПРОСЕЧАН ИЗНОС
I	1.346	4.865	4.379	5.968	5.725	5.709	3.362	2.564	30.896	2.396	34.258	2.413	39.983	2.885
II	1.336	4.873	4.369	5.966	5.705	5.710	3.336	2.568	30.633	2.397	33.969	2.413	39.674	2.888
III	1.332	4.869	4.352	5.966	5.684	5.709	3.317	2.572	30.415	2.396	33.732	2.413	39.416	2.889
IV	1.322	4.871	4.339	5.969	5.661	5.713	3.304	2.582	30.240	2.396	33.544	2.414	39.205	2.890
V	1.317	4.883	4.325	5.959	5.642	5.708	3.274	2.582	30.078	2.396	33.352	2.414	38.994	2.890
VI	1.310	4.877	4.312	5.964	5.622	5.711	3.256	2.585	29.886	2.396	33.142	2.415	38.764	2.893
VII	1.305	4.865	4.296	5.967	5.601	5.710	3.233	2.585	29.693	2.397	32.926	2.416	38.527	2.895
VIII	1.301	4.871	4.287	5.966	5.588	5.711	3.218	2.590	29.478	2.398	32.696	2.417	38.284	2.898
IX	1.294	4.884	4.282	5.964	5.576	5.713	3.183	2.592	29.293	2.398	32.476	2.417	38.052	2.900
X	1.284	4.882	4.272	5.967	5.556	5.716	3.147	2.595	29.137	2.398	32.284	2.417	37.840	2.901
XI	1.277	4.891	4.255	5.966	5.532	5.718	3.122	2.598	28.960	2.398	32.082	2.418	37.614	2.903
XII														

ЗАПОСЛЕНИ

МЕСЕЦ	ПОВРЕДА НА РАДУ И ПРОФЕСИОНАЛНО ОБОЉЕЊЕ						БОЛЕСТ ИЛИ ПОВРЕДА ВАН РАДА						УКУПНО	
	ЈЕДИНО ПРАВО		ПРАВО УЗ ПЕНЗИЈУ		СВЕГА		ЈЕДИНО ПРАВО		ПРАВО УЗ ПЕНЗИЈУ		СВЕГА			
	БРОЈ КОРИСНИКА	ПРОСЕЧАН ИЗНОС	БРОЈ КОРИСНИКА	ПРОСЕЧАН ИЗНОС	БРОЈ КОРИСНИКА	ПРОСЕЧАН ИЗНОС	БРОЈ КОРИСНИКА	ПРОСЕЧАН ИЗНОС	БРОЈ КОРИСНИКА	ПРОСЕЧАН ИЗНОС	БРОЈ КОРИСНИКА	ПРОСЕЧАН ИЗНОС	БРОЈ КОРИСНИКА	ПРОСЕЧАН ИЗНОС
I	1.317	4.859	3.896	5.861	5.213	5.608	3.262	2.546	29.625	2.380	32.887	2.396	38.100	2.836
II	1.307	4.868	3.887	5.858	5.194	5.609	3.236	2.550	29.369	2.380	32.605	2.397	37.799	2.838
III	1.303	4.863	3.873	5.860	5.176	5.609	3.218	2.553	29.159	2.380	32.377	2.397	37.553	2.840
IV	1.293	4.865	3.863	5.863	5.156	5.613	3.206	2.565	28.993	2.380	32.199	2.398	37.355	2.842
V	1.289	4.879	3.851	5.855	5.140	5.610	3.177	2.564	28.834	2.379	32.011	2.398	37.151	2.842
VI	1.282	4.872	3.839	5.861	5.121	5.613	3.159	2.568	28.648	2.380	31.807	2.398	36.928	2.844
VII	1.277	4.860	3.824	5.863	5.101	5.612	3.138	2.567	28.455	2.381	31.593	2.399	36.694	2.846
VIII	1.274	4.867	3.818	5.862	5.092	5.613	3.124	2.573	28.244	2.381	31.368	2.400	36.460	2.849
IX	1.268	4.880	3.814	5.859	5.082	5.615	3.092	2.575	28.061	2.381	31.153	2.400	36.235	2.851
X	1.258	4.878	3.803	5.863	5.061	5.618	3.057	2.578	27.909	2.381	30.966	2.400	36.027	2.852
XI	1.251	4.886	3.789	5.862	5.040	5.620	3.031	2.580	27.735	2.381	30.766	2.401	35.806	2.854
XII														

КОРИСНИЦИ НОВЧАНЕ НАКНАДЕ ЗА ТЕЛЕСНО ОШТЕЋЕЊЕ У 2024. ГОДИНИ

САМОСТАЛНЕ ДЕЛАТНОСТИ

МЕСЕЦ	ПОВРЕДА НА РАДУ И ПРОФЕСИОНАЛНО ОБОЉЕЊЕ						БОЛЕСТ ИЛИ ПОВРЕДА ВАН РАДА						УКУПНО	
	ЈЕДИНО ПРАВО		ПРАВО УЗ ПЕНЗИЈУ		СВЕГА		ЈЕДИНО ПРАВО		ПРАВО УЗ ПЕНЗИЈУ		СВЕГА			
	БРОЈ КОРИСНИКА	ПРОСЕЧАН ИЗНОС	БРОЈ КОРИСНИКА	ПРОСЕЧАН ИЗНОС	БРОЈ КОРИСНИКА	ПРОСЕЧАН ИЗНОС	БРОЈ КОРИСНИКА	ПРОСЕЧАН ИЗНОС	БРОЈ КОРИСНИКА	ПРОСЕЧАН ИЗНОС	БРОЈ КОРИСНИКА	ПРОСЕЧАН ИЗНОС	БРОЈ КОРИСНИКА	ПРОСЕЧАН ИЗНОС
I	13	4.591	194	6.470	207	6.352	36	3.427	838	2.661	874	2.693	1.081	3.394
II	13	4.591	193	6.472	206	6.353	36	3.427	834	2.660	870	2.692	1.076	3.393
III	13	4.591	192	6.453	205	6.335	36	3.427	831	2.658	867	2.690	1.072	3.387
IV	13	4.591	193	6.439	206	6.323	36	3.427	825	2.657	861	2.689	1.067	3.391
V	13	4.591	194	6.425	207	6.310	35	3.473	823	2.654	858	2.687	1.065	3.392
VI	13	4.591	193	6.433	206	6.317	36	3.427	822	2.658	858	2.690	1.064	3.392
VII	13	4.591	192	6.427	205	6.311	36	3.427	823	2.661	859	2.693	1.064	3.390
VIII	13	4.591	192	6.427	205	6.311	36	3.427	824	2.672	860	2.703	1.065	3.398
IX	12	4.558	192	6.427	204	6.318	35	3.435	823	2.670	858	2.701	1.062	3.396
X	12	4.559	193	6.414	205	6.305	35	3.435	819	2.667	854	2.698	1.059	3.397
XI	12	4.558	191	6.429	203	6.318	36	3.414	817	2.661	853	2.693	1.056	3.390
XII														

ПОЉОПРИВРЕДНИЦИ

МЕСЕЦ	ПОВРЕДА НА РАДУ И ПРОФЕСИОНАЛНО ОБОЉЕЊЕ						БОЛЕСТ ИЛИ ПОВРЕДА ВАН РАДА						УКУПНО	
	ЈЕДИНО ПРАВО		ПРАВО УЗ ПЕНЗИЈУ		СВЕГА		ЈЕДИНО ПРАВО		ПРАВО УЗ ПЕНЗИЈУ		СВЕГА			
	БРОЈ КОРИСНИКА	ПРОСЕЧАН ИЗНОС	БРОЈ КОРИСНИКА	ПРОСЕЧАН ИЗНОС	БРОЈ КОРИСНИКА	ПРОСЕЧАН ИЗНОС	БРОЈ КОРИСНИКА	ПРОСЕЧАН ИЗНОС	БРОЈ КОРИСНИКА	ПРОСЕЧАН ИЗНОС	БРОЈ КОРИСНИКА	ПРОСЕЧАН ИЗНОС	БРОЈ КОРИСНИКА	ПРОСЕЧАН ИЗНОС
I	16	5.578	289	7.080	305	7.001	64	3.015	433	3.011	497	3.011	802	4.529
II	16	5.578	289	7.080	305	7.001	64	3.015	430	3.008	494	3.009	799	4.533
III	16	5.578	287	7.077	303	6.998	63	3.035	425	3.003	488	3.007	791	4.536
IV	16	5.578	283	7.089	299	7.008	62	3.003	422	3.002	484	3.002	783	4.532
V	15	5.534	280	7.063	295	6.985	62	3.003	421	2.998	483	2.999	778	4.510
VI	15	5.534	280	7.063	295	6.985	61	2.986	416	3.004	477	3.002	772	4.524
VII	15	5.534	280	7.067	295	6.989	59	3.001	415	3.008	474	3.007	769	4.535
VIII	14	5.574	277	7.078	291	7.006	58	3.022	410	3.006	468	3.008	759	4.541
IX	14	5.574	276	7.090	290	7.017	56	3.041	409	3.007	465	3.011	755	4.550
X	14	5.574	276	7.090	290	7.017	55	3.039	409	3.007	464	3.011	754	4.552
XI	14	5.574	275	7.080	289	7.007	55	3.039	408	3.005	463	3.009	752	4.545
XII														

**ИСПЛАЋЕНЕ И РЕФУНДИРАНЕ НАКНАДЕ ЗА ОСИГУРАНИКЕ И ИНВАЛИДНУ ДЕЦУ
У 2024. ГОДИНИ**

МЕСЕЦ	НАКНАДА ЗАРАДЕ ЗБОГ РАДА СА СКРАЋЕНИМ РАДНИМ ВРЕМЕНОМ*				ИНВАЛИДНА ДЕЦА	
	НАКНАДА ЗАРАДЕ ЗБОГ РАДА СА СКРАЋЕНИМ РАДНИМ ВРЕМЕНОМ*		НАКНАДА ЗАРАДЕ ЗБОГ МАЊЕ ЗАРАДЕ НА ДРУГОМ ПОСЛУ*			
	БРОЈ КОРИСНИКА	ПРОСЕЧАН ИЗНОС	БРОЈ КОРИСНИКА	ПРОСЕЧАН ИЗНОС	БРОЈ КОРИСНИКА	ПРОСЕЧАН ИЗНОС
I	53	53.329	209	23.400	772	29.568
II	64	36.089	395	28.364	768	29.871
III	42	43.138	216	28.100	765	29.747
IV	68	41.805	299	34.220	763	29.727
V	46	31.879	220	24.179	758	29.712
VI	56	43.435	199	17.636	755	29.591
VII	40	45.808	233	33.015	756	29.727
VIII	66	37.797	310	23.333	751	29.726
IX	40	36.391	229	27.535	692	29.866
X	64	57.968	486	32.942	696	29.830
XI	36	57.550	247	48.667	748	29.846
XII						

Ове накнаде су остварене по ранијим прописима.

* Исплаћују их радне организације (најчешће за неколико месеци одједном), затим рефундирају на терет Фонда под условом да су плаћени доприноси за ПИО.

**КОРИСНИЦИ НОВЧАНЕ НАКНАДЕ ПО ЧЛАНУ 223. И ЧЛАНУ 225. ЗАКОНА
У 2024. ГОДИНИ**

МЕСЕЦ	ЗАПОСЛЕНИ		САМОСТАЛНЕ ДЕЛАТНОСТИ		УКУПНО	
	БРОЈ КОРИСНИКА	ПРОСЕЧАН ИЗНОС	БРОЈ КОРИСНИКА	ПРОСЕЧАН ИЗНОС	БРОЈ КОРИСНИКА	ПРОСЕЧАН ИЗНОС
I	5.285	19.638	15	24.146	5.300	19.651
II	5.240	19.635	15	24.146	5.255	19.648
III	5.151	19.613	15	24.146	5.166	19.626
IV	5.081	19.591	15	24.146	5.096	19.604
V	5.010	19.602	14	23.459	5.024	19.613
VI	4.947	19.604	14	23.459	4.961	19.615
VII	4.854	19.584	14	23.459	4.868	19.595
VIII	4.777	19.578	13	24.041	4.790	19.590
IX	4.711	19.555	13	24.041	4.724	19.567
X	4.627	19.516	13	24.041	4.640	19.529
XI	4.555	19.515	13	24.041	4.568	19.528
XII						

**БРОЈ КОРИСНИКА И ПРОСЕЧАН ИЗНОС ПЕНЗИЈЕ
ПО ФИЛИЈАЛАМА И ОПШТИНАМА ЗА ЈУН 2024. ГОДИНЕ**

ФИЛИЈАЛА Општина	КОРИСНИЦИ ПЕНЗИЈА				ПРОСЕЧАН ИЗНОС ПЕНЗИЈЕ			
	ЗАПОСЛЕНИ*	САМОСТАЛНЕ ДЕЛАТНОСТИ	ПОЉОПРИВРЕДНИЦИ	УКУПНО	ЗАПОСЛЕНИ*	САМОСТАЛНЕ ДЕЛАТНОСТИ	ПОЉОПРИВРЕДНИЦИ	УКУПНО
УКУПНО ФИЛИЈАЛА БЕОГРАД	352.683	32.649	6.117	391.449	60.681	49.613	21.032	59.138
02 БЕОГРАД	256.918	24.936	5.578	287.432	59.887	49.553	20.636	58.229
Барајево	8.347	617	417	9.381	52.212	42.179	20.092	50.124
Вождовац	31.908	3.354	128	35.390	60.136	50.250	23.470	59.066
Врачар	12.675	1.862	434	14.971	73.331	56.630	20.031	69.708
Гроцка	13.720	1.368	807	15.895	45.098	41.285	20.154	43.503
Звездара	31.779	3.317	398	35.494	60.913	47.704	20.607	59.226
Лазаревац	11.615	597	754	12.966	72.030	46.432	20.098	67.832
Младеновац	9.409	1.000	869	11.278	43.791	45.414	20.098	42.109
Обреновац	13.153	874	986	15.013	52.997	43.712	20.456	50.319
Палилула	38.037	3.220	245	41.502	57.083	48.612	22.596	56.222
Савски Венац	10.892	1.602	46	12.540	75.367	59.045	27.039	73.105
Сопот	3.192	458	302	3.952	43.728	51.879	20.511	42.899
Стари Град	11.617	1.516	17	13.150	71.974	56.793	35.530	70.176
Чукарица	37.057	3.444	119	40.620	60.901	48.495	25.326	59.745
Раковица	23.517	1.707	56	25.280	58.561	47.806	21.219	57.752
26 Служба I	95.765	7.713	539	104.017	62.808	49.807	25.122	61.649
Земун	35.557	3.551	239	39.347	55.941	48.430	25.372	55.078
Нови Београд	53.612	3.714	89	57.415	69.215	52.194	27.164	68.049
Сурчин	6.596	448	211	7.255	47.755	40.928	23.978	46.642
03 БОР	25.311	1.346	3.683	30.340	50.597	40.810	18.965	46.323
Бор	11.536	485	697	12.718	57.110	45.271	20.155	54.633
Кладово	4.115	187	637	4.939	43.830	39.810	17.577	40.292
Мајданпек	4.023	188	359	4.570	50.039	40.269	19.650	47.250
Неготин	5.637	486	1.990	8.113	42.608	36.953	18.869	36.447
04 ВАЉЕВО	26.371	2.841	8.481	37.693	45.694	40.711	19.275	39.374
Ваљево	17.005	1.890	3.142	22.037	46.625	42.490	19.457	42.397
Уб	2.817	325	1.871	5.013	42.003	37.945	19.194	33.227
Лајковац	2.345	126	262	2.733	56.325	42.404	20.132	52.214
Мионица	1.440	189	1.065	2.694	38.365	33.280	18.967	30.340
Љиг	1.656	159	704	2.519	40.061	36.953	19.298	34.062
Осечина	1.108	152	1.437	2.697	36.234	36.273	19.041	27.076
05 ВРАЊЕ	30.220	1.692	3.343	35.255	42.625	34.953	18.979	40.014
Врање	16.561	707	932	18.200	45.836	36.990	20.045	44.172
Босилеград	1.042	60	302	1.404	34.987	32.661	18.844	31.415
Бујановац	2.823	254	861	3.938	38.466	31.482	18.502	33.651
Прешево	1.812	236	810	2.858	35.172	26.330	17.620	29.467
Сурдулица	3.433	219	146	3.798	42.215	41.742	20.400	41.349
Трговиште	686	54	128	868	36.532	31.071	19.109	33.623
Владичин Хан	3.863	162	164	4.189	38.898	37.036	21.028	38.126

ФИЛИЈАЛА Општина	КОРИСНИЦИ ПЕНЗИЈА				ПРОСЕЧАН ИЗНОС ПЕНЗИЈЕ			
	ЗАПОСЛЕНИ*	САМОСТАЛНЕ ДЕЛАТНОСТИ	ПОЉОПРИВРЕДНИЦИ	УКУПНО	ЗАПОСЛЕНИ*	САМОСТАЛНЕ ДЕЛАТНОСТИ	ПОЉОПРИВРЕДНИЦИ	УКУПНО
06 ЗАЈЕЧАР	26.650	1.482	3.354	31.486	41.953	37.678	19.827	39.395
Зајечар	14.545	771	1.250	16.566	44.248	39.879	20.458	42.249
Бољевац	1.954	108	513	2.575	42.883	34.396	19.156	37.800
Књажевац	7.225	342	645	8.212	36.922	36.422	19.779	35.555
Соко Бања	2.926	261	946	4.133	42.350	34.180	19.390	36.579
07 КРАГУЈЕВАЦ	56.219	4.484	6.702	67.405	44.252	39.184	19.960	41.500
Крагујевац	39.135	2.906	2.196	44.237	45.578	40.091	20.922	43.994
Аранђеловац	8.409	769	752	9.930	44.625	40.445	20.633	42.485
Топола	2.299	322	1.537	4.158	38.064	36.093	18.726	30.763
Рача	1.435	121	794	2.350	35.085	32.410	19.117	29.552
Баточина	1.849	160	264	2.273	38.071	34.745	21.430	35.904
Кнић	1.831	132	1.069	3.032	36.744	32.058	19.559	30.481
Лапово	1.261	74	90	1.425	42.302	37.285	19.832	40.622
08 КРАЉЕВО	34.066	2.751	2.719	39.536	44.496	39.072	19.837	42.423
Краљево	26.256	2.147	2.237	30.640	44.987	38.540	19.726	42.691
Врњачка Бања	3.851	389	220	4.460	43.975	42.975	19.788	42.694
Рашка	3.959	215	262	4.436	41.748	37.317	20.829	40.298
09 НОВИ ПАЗАР	16.261	1.881	3.971	22.113	36.671	32.636	19.086	33.170
Нови Пазар	11.269	1.259	1.569	14.097	36.507	33.224	19.109	34.277
Тутин	2.073	347	960	3.380	34.468	29.743	18.980	29.584
Сјеница	2.919	275	1.442	4.636	38.871	33.593	19.131	32.418
10 КРУШЕВАЦ	40.826	3.840	10.686	55.352	44.214	38.862	18.857	38.947
Крушевац	24.967	2.204	3.401	30.572	46.644	41.109	18.864	43.155
Варварин	1.680	298	1.508	3.486	35.109	31.340	18.484	27.595
Трстеник	6.976	594	2.472	10.042	43.510	38.220	19.017	37.168
Тићевац	1.679	137	136	1.952	38.307	35.614	19.898	36.835
Александровац	3.421	353	1.916	5.690	39.224	36.743	18.685	32.154
Брус	2.103	254	1.253	3.610	37.805	34.382	19.124	31.080
11 ЛЕСКОВАЦ	33.502	3.370	5.760	42.632	38.593	34.651	19.351	35.681
Лесковац	24.188	2.233	3.470	29.891	40.071	35.039	19.447	37.301
Бојник	1.224	168	361	1.753	34.286	30.988	19.378	30.900
Црна Трава	266	48	68	382	36.302	29.834	19.050	32.418
Лебане	2.906	224	699	3.829	34.501	31.234	19.171	31.511
Медвеђа	1.113	54	245	1.412	36.621	29.744	19.061	33.311
Власотинце	3.805	643	917	5.365	34.443	36.221	19.210	32.053
УКУПНО ФИЛИЈАЛА НИШ	73.202	5.211	5.839	84.252	47.735	39.498	19.606	45.276
12 Н И Ш	64.152	4.462	2.987	71.601	48.813	40.552	19.989	47.096
Град Ниш	54.908	3.871	827	59.606	50.951	41.768	21.005	49.939
Гацин Хан	1.435	87	405	1.927	35.992	36.251	19.263	32.488
Сврљиг	3.040	215	644	3.899	35.131	32.781	19.952	32.494
Мерошина	1.665	118	781	2.564	35.691	29.463	19.234	30.392
Дољевац	3.104	171	330	3.605	37.360	32.633	20.193	35.564
13 Служба Алексинац	9.050	749	2.852	12.651	40.090	33.222	19.205	34.975
Алексинац	8.356	691	2.348	11.395	40.578	33.544	19.197	35.745
Ражањ	694	58	504	1.256	34.218	29.387	19.246	27.987

ФИЛИЈАЛА Општина	КОРИСНИЦИ ПЕНЗИЈА				ПРОСЕЧАН ИЗНОС ПЕНЗИЈЕ			
	ЗАПОСЛЕНИ*	САМОСТАЛНЕ ДЕЛАТНОСТИ	ПОЉОПРИВРЕДНИЦИ	УКУПНО	ЗАПОСЛЕНИ*	САМОСТАЛНЕ ДЕЛАТНОСТИ	ПОЉОПРИВРЕДНИЦИ	УКУПНО
14 П И Р О Т	20.129	942	1.415	22.486	41.230	36.123	20.464	39.709
Пирот	13.701	625	549	14.875	43.248	37.462	21.215	42.191
Бабушница	2.060	134	592	2.786	37.073	32.111	19.665	33.135
Бела Паланка	2.162	116	181	2.459	35.166	33.533	20.886	34.038
Димитровград	2.206	67	93	2.366	38.520	36.145	20.296	37.737
15 ПРОКУПЉЕ	15.433	1.179	1.991	18.603	39.126	32.860	19.410	36.619
Прокупље	7.962	576	748	9.286	41.558	33.958	19.510	39.311
Блаце	1.900	214	386	2.500	35.599	31.262	19.144	32.687
Куршумлија	3.498	254	279	4.031	36.988	32.690	20.145	35.551
Житорађа	2.073	135	578	2.786	36.629	31.028	19.105	32.722
16 ПОЖАРЕВАЦ	24.645	2.621	10.332	37.598	46.376	36.159	17.850	37.825
Пожаревац	14.621	1.226	2.433	18.280	52.770	40.408	18.384	47.364
Велико Градиште	1.650	326	1.620	3.596	38.019	33.196	17.499	28.337
Голубац	719	89	443	1.251	36.225	32.499	17.784	29.429
Мало Црниће	548	120	1.019	1.687	31.855	29.383	17.914	23.258
Жабари	614	85	872	1.571	32.065	30.610	16.950	23.597
Петровац	2.547	423	2.122	5.092	36.870	32.204	17.165	28.270
Кучево	2.290	228	912	3.430	37.060	33.886	18.197	31.834
Жагубица	1.656	124	911	2.691	40.277	32.593	19.122	32.762
17 СМЕДЕРЕВО	34.047	2.517	5.043	41.607	43.333	37.004	19.049	40.007
Смедерево	20.146	1.266	1.996	23.408	45.208	39.364	18.878	42.647
Смед. Паланка	8.177	679	1.834	10.690	42.158	35.912	19.335	37.846
Велика Плана	5.724	572	1.213	7.509	38.411	33.077	18.896	34.852
18 У Ж И Ц Е	52.612	4.205	6.476	63.293	45.083	39.985	19.888	42.164
Ужице	17.786	1.244	864	19.894	51.837	45.643	21.592	50.136
Бајина Башта	4.185	508	1.165	5.858	41.127	36.560	19.040	36.339
Косјерић	1.932	195	818	2.945	48.331	37.923	19.261	39.567
Пожега	5.497	530	984	7.011	44.153	40.499	19.910	40.474
Чајетина	2.707	253	554	3.514	42.564	36.911	19.999	38.600
Ариље	3.069	424	928	4.421	41.868	39.590	19.719	37.001
Прибој	6.786	345	227	7.358	40.221	37.375	20.045	39.465
Нова Варош	3.663	227	512	4.402	41.867	38.568	19.967	39.150
Пријепоље	6.987	479	424	7.890	38.887	33.719	19.944	37.556
УКУПНО ФИЛИЈАЛА ЂУПРИЈА	37.892	2.209	6.675	46.776	41.075	36.039	18.487	37.614
19 Ђ У П Р И Ј А	23.971	1.508	5.577	31.056	40.388	34.289	18.317	36.128
Ђуприја	6.026	339	635	7.000	41.626	36.400	17.999	39.229
Параћин	10.370	583	1.479	12.432	39.222	35.377	18.577	36.585
Свилајнац	2.756	272	1.207	4.235	39.616	32.505	17.791	32.939
Деспотовац	3.569	258	1.211	5.038	43.742	31.803	18.447	37.051
Рековац	1.250	56	1.045	2.351	36.218	30.299	18.601	28.246
28 Служба Јагодина	13.921	701	1.098	15.720	42.258	39.805	19.349	40.548
Јагодина	13.921	701	1.098	15.720	42.258	39.805	19.349	40.549
20 Ч А Ч А К	40.944	3.637	6.144	50.725	44.254	41.401	19.926	41.103
Чачак	23.164	2.123	2.107	27.394	45.255	42.100	19.934	43.063
Горњи Милановац	8.665	687	1.521	10.873	45.487	42.543	19.794	41.707
Лучани	3.307	253	1.005	4.565	42.474	38.095	19.859	37.253
Ивањица	5.808	574	1.511	7.893	39.435	38.909	20.092	35.694

ФИЛИЈАЛА Општина	КОРИСНИЦИ ПЕНЗИЈА				ПРОСЕЧАН ИЗНОС ПЕНЗИЈЕ			
	ЗАПОСЛЕНИ*	САМОСТАЛНЕ ДЕЛАТНОСТИ	ПОЉОПРИВРЕДНИЦИ	УКУПНО	ЗАПОСЛЕНИ*	САМОСТАЛНЕ ДЕЛАТНОСТИ	ПОЉОПРИВРЕДНИЦИ	УКУПНО
УКУПНО ФИЛИЈАЛА ШАБАЦ	43.959	5.063	11.367	60.389	40.421	35.876	18.734	35.958
21 Ш А Б А Ц	23.440	2.542	8.247	34.229	43.076	38.439	18.566	36.826
Шабач	19.122	1.908	3.896	24.926	44.276	40.296	18.746	39.981
Богатић	1.952	330	2.086	4.368	37.219	33.266	18.259	27.866
Владимирци	1.283	161	1.179	2.623	37.234	32.001	18.616	28.544
Коцељева	1.083	143	1.086	2.312	39.364	32.851	18.456	29.140
29 Служба Лозница	20.519	2.521	3.120	26.160	37.388	33.292	19.177	34.821
Лозница	13.995	1.680	1.385	17.060	37.974	33.962	19.379	36.070
Крупањ	2.381	317	982	3.680	34.175	31.534	19.187	29.948
Љубовија	2.076	333	653	3.062	38.744	33.264	18.816	33.898
Мали Зворник	2.067	191	100	2.358	35.758	30.369	18.650	34.596
Исплата у дирекцији	35.659	734	162	36.555	17.432	20.653	10.879	17.468
ЦЕНТРАЛНА СРБИЈА	1.020.631	84.654	110.260	1.215.545	48.672	42.261	19.230	45.555
31 БАЧКА ПАЛАНКА	12.668	918	994	14.580	44.397	40.078	21.770	42.582
Бачка Паланка	10.683	721	626	12.030	45.325	41.301	23.053	43.925
Бач	1.985	197	368	2.550	39.400	35.602	19.588	36.247
УКУПНО ФИЛИЈАЛА ВРБАС	16.815	1.302	1.087	19.204	48.822	43.643	25.843	47.170
32 В Р Б А С	10.446	766	453	11.665	49.696	42.012	25.570	48.255
Врбас	8.103	522	231	8.856	51.700	44.451	27.505	50.642
Србобран	2.343	244	222	2.809	42.766	36.795	23.557	40.729
33 Служба Бечеј	6.369	536	634	7.539	47.387	45.974	26.038	45.491
Бечеј	6.369	536	634	7.539	47.387	45.974	26.038	45.491
34 В Р Ш А Ц	14.061	1.142	1.099	16.302	49.108	41.311	20.235	46.615
Вршац	9.360	754	490	10.604	52.478	42.809	19.385	50.262
Бела Црква	2.800	281	381	3.462	41.690	37.998	19.706	38.971
Пландиште	1.901	107	228	2.236	43.437	39.451	22.946	41.157
35 ЗРЕЊАНИН	33.641	2.265	2.377	38.283	49.127	42.543	23.429	47.142
Зрењанин	23.675	1.655	1.047	26.377	51.604	44.051	24.386	50.049
Житиште	2.328	121	497	2.946	41.758	35.692	20.122	37.859
Нова Црња	1.445	88	260	1.793	42.338	37.219	21.077	39.004
Нови Бечеј	3.944	263	338	4.545	44.122	40.532	26.439	42.600
Сечањ	2.249	138	235	2.622	43.825	37.685	24.438	41.764
36 К И К И Н Д А	16.088	1.015	883	17.986	47.176	43.182	24.847	45.855
Кикинда	12.141	749	521	13.411	48.759	43.722	25.434	47.572
Нови Кнежевац	1.854	142	192	2.188	46.995	41.887	25.506	44.778
Чока	2.093	124	170	2.387	38.156	41.408	22.301	37.196
37 Н О В И С А Д	83.074	7.701	2.134	92.909	55.456	46.662	25.622	54.042
Нови Сад	65.267	6.219	922	72.408	58.295	47.756	28.453	57.010
Бачки Петровац	2.394	196	336	2.926	41.878	42.632	21.522	39.591
Беочин	2.704	201	112	3.017	50.526	47.588	26.383	49.434
Жабалъ	3.623	273	297	4.193	41.705	36.949	21.797	39.985
Темерин	5.085	503	217	5.805	46.636	43.895	26.591	45.649
Тител	2.340	149	213	2.702	40.842	34.706	22.941	39.093
Сремски Карловци	1.661	160	37	1.858	49.107	44.320	30.468	48.323
38 П А Н Ч Е В О	37.430	2.845	3.334	43.609	52.818	43.624	21.809	49.848
Панчево	24.690	1.816	883	27.389	57.068	46.169	25.545	55.329
Алибунар	2.846	226	647	3.719	43.379	36.275	20.565	38.978
Ковачица	3.475	298	802	4.575	43.715	37.436	20.941	39.314
Ковин	5.057	388	665	6.110	45.991	42.001	19.964	42.905
Опово	1.362	117	337	1.816	44.075	39.451	20.118	39.331

ФИЛИЈАЛА Општина	КОРИСНИЦИ ПЕНЗИЈА				ПРОСЕЧАН ИЗНОС ПЕНЗИЈЕ			
	ЗАПОСЛЕНИ*	САМОСТАЛНЕ ДЕЛАТНОСТИ	ПОЉОПРИВРЕДНИЦИ	УКУПНО	ЗАПОСЛЕНИ*	САМОСТАЛНЕ ДЕЛАТНОСТИ	ПОЉОПРИВРЕДНИЦИ	УКУПНО
39 СЕНТА	11.476	1.044	1.497	14.017	47.094	48.657	21.774	44.506
Сента	4.467	341	407	5.215	49.040	45.511	21.588	46.667
Ада	2.871	357	355	3.583	42.217	51.604	21.720	41.121
Кањижа	4.138	346	735	5.219	48.376	48.719	21.902	44.671
УКУПНО ФИЛИЈАЛА СР. МИТРОВИЦА	49.429	5.133	4.442	59.004	43.301	43.794	20.332	41.614
40 СР. МИТРОВИЦА	31.687	2.649	3.421	37.757	43.794	39.457	20.026	41.336
Срем. Митровица	13.614	1.054	1.084	15.752	46.000	40.361	20.262	43.852
Пећинци	2.483	179	496	3.158	42.266	38.931	20.768	38.701
Рума	9.015	817	887	10.719	44.236	40.604	20.329	41.981
Шид	4.978	437	676	6.091	39.353	36.650	18.796	36.877
Ириг	1.597	162	278	2.037	38.711	35.956	19.805	35.912
47 Служба Стара Пазова	17.742	2.484	1.021	21.247	42.419	48.418	21.359	42.108
Стара Пазова	10.387	1.458	580	12.425	43.070	48.654	21.807	42.732
Инђија	7.355	1.026	441	8.822	41.500	48.083	20.769	41.230
УКУПНО ФИЛИЈАЛА СОМБОР	34.200	2.618	2.274	39.092	45.893	42.001	23.478	44.328
41 СОМБОР	15.673	1.294	1.232	18.199	46.980	42.692	23.714	45.100
Сомбор	15.673	1.294	1.232	18.199	46.980	42.692	23.714	45.100
42 Служба Апатин (општина)	5.468	428	324	6.220	45.985	42.206	22.397	44.496
43 Служба Кула (општина)	7.791	499	353	8.643	47.120	43.155	25.860	46.023
44 Служба Оџаци (општина)	5.268	397	365	6.030	40.748	38.076	21.337	39.397
УКУПНО ФИЛИЈАЛА СУБОТИЦА	34.754	2.890	2.135	39.779	47.670	45.164	23.594	46.196
45 СУБОТИЦА	26.525	2.328	1.470	30.323	48.470	45.242	22.444	46.960
Суботица	26.525	2.328	1.470	30.323	48.470	45.242	22.444	46.960
46 Служба Бачка Топола	8.229	562	665	9.456	45.094	44.838	26.136	43.746
Бачка Топола	6.184	419	522	7.125	46.112	45.359	26.175	44.607
Мали Иђош	2.045	143	143	2.331	42.018	43.309	25.994	41.114
Исплата у дирекцији	13.846	522	167	14.535	13.391	20.577	9.685	13.606
ВОЈВОДИНА	357.482	29.395	22.423	409.300	48.008	43.928	22.534	46.319
КОСОВО И МЕТОХИЈА	28.211	395	48	28.654	44.305	33.634	21.217	44.119
РЕПУБЛИКА СРБИЈА	1.406.324	114.444	132.731	1.653.499	48.415	42.660	19.789	45.719

* Са подацима за професионална војна лица