

**РЕПУБЛИЧКИ ФОНД
ЗА ПЕНЗИЈСКО И ИНВАЛИДСКО ОСИГУРАЊЕ**



СТАТИСТИЧКИ МЕСЕЧНИ БИЛТЕН

XII / 2023

БЕОГРАД, фебруар 2024. године

ПРЕДГОВОР

Ради што бољег информисања заинтересованих корисника података из области пензијског и инвалидског осигурања, у Републичком фонду за пензијско и инвалидско осигурање покренута је иницијатива издавања Статистичког месечног билтена са подацима који се воде и обрађују у Фонду.

Републички фонд за пензијско и инвалидско осигурање запослених, Републички фонд за пензијско и инвалидско осигурање самосталних делатности и Републички фонд за пензијско и инвалидско осигурање пољопривредника, који су основани Законом о пензијском и инвалидском осигурању из 1992. године ("Службени гласник РС", бр. 27/92, 82/92, 28/95 и 12/96) и наставили са радом у складу са одредбама Закона о пензијском и инвалидском осигурању из 1996. године ("Службени гласник РС", бр. 52/96, 46/98, 29/01 и 80/02) и Закона о пензијском и инвалидском осигурању из 2003. године ("Службени гласник РС", бр. 34/03, 64/04 – УС, 84/04 – др. Закон, 85/05, 101/05 – др. закон, 63/06 – УС, 5/09, 107/09, 101/10, 93/12, 62/13, 108/13, 75/14, 142/14, 73/18, 46/2019-одлука УС и 86/2019) на дан 1. јануара 2008. године постају један фонд – Републички фонд за пензијско и осигурање, организован као једно правно лице са статусом организације за обавезно социјално осигурање у коме се остварују права из пензијског и инвалидског осигурања и обезбеђују средства за ово осигурање. Послове обезбеђивања и спровођења пензијског и инвалидског осигурања као и послове финансијског пословања који су били у надлежности Фонда за социјално осигурање војних осигураника, на дан 1. јануара 2012. године преузео је Републички фонд за пензијско и инвалидско осигурање (члан 79. Закона о изменама и допунама Закона о пензијском и инвалидском осигурању - "Службени гласник РС", бр. 101/10). Даном преузимања послова, Фонд је преузео имовину, обавезе и запослене од ФСОВО, у делу који се односи на послове пензијског и инвалидског осигурања. Војни осигураници, односно професионална војна лица према прописима о Војсци Србије, укључени су у категорију осигураника запослених (члан 11. Закона).

Месечни статистички билтен обухвата податке о : корисницима пензије по категорији осигураника, врсти и висини пензије, по територији, по општим и посебним прописима као и о односу пензије и зараде без пореза и доприноса. Приказани су и подаци о корисницима накнаде за помоћ и негу и телесно оштећење, исплаћене и рефундиране накнаде за осигуранике и инвалидну децу, кориснике новчане накнаде по члану 223. и члану 225. Закона. Нето средства за исплату пензија и осталих права се односе на исплату законских износа (без заосталих пензија, исплаћених разлика и анулација).

*Статистички месечни билтен припрема
Одсек за статистику Фонда*

Преглед података за месец

Број корисника пензија и просечан износ пензије за све категорије осигураника:	
- по врсти пензије.....	3
- по врсти пензије и према категорији осигураника.....	4
- по врсти пензије и територији.....	4
Број корисника пензија и средства за нето пензије према висини износа пензије.....	5
Дистрибуција корисника пензије према висини износа пензије.....	6-7
Корисници пензија по групама износа пензије.....	8-10
Дистрибуција корисника пензије по територији.....	11-14
Број корисника најнижег и највишег износа пензије	15

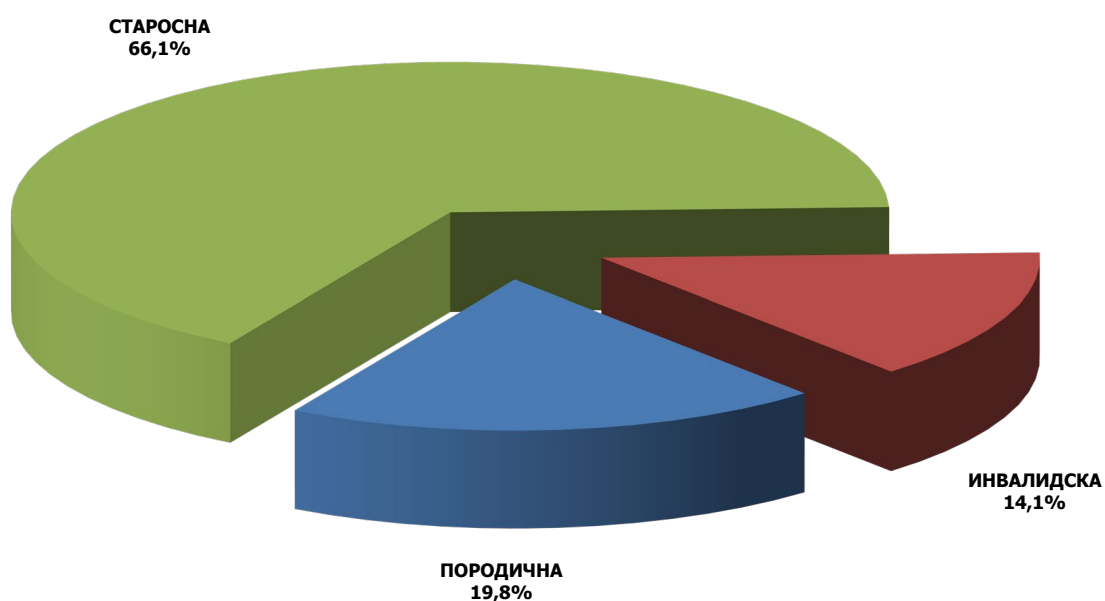
Преглед података у току године

Преглед основних података из ПИО.....	16-17
Преглед основних норми из Закона о ПИО.....	18
Број корисника по врсти пензије и просечан износ пензије	19-20
Однос пензије и зараде без пореза и доприноса.....	21
Корисници пензија по општим и посебним прописима.....	22-25
Корисници накнаде за помоћ и негу другог лица.....	26-27
Корисници накнаде за телесно оштећење.....	28-29
Исплаћене и рефундиране накнаде за осигуранике и инв. децу.....	30
Корисници новчане накнаде по члану 223. и члану 225. Закона.....	30
Број корисника пензије и просечан износ пензије по филијалама и општинама – јун 2023. године	31-35

**БРОЈ КОРИСНИКА И ПРОСЕЧАН ИЗНОС ПЕНЗИЈЕ
ДЕЦЕМБАР 2023. ГОДИНЕ**

СВЕ КАТЕГОРИЈЕ

ВРСТА ПЕНЗИЈЕ	КОРИСНИЦИ ПЕНЗИЈА					ПРОСЕЧНА ПЕНЗИЈА			
	БРОЈ КОРИСНИКА	Номинални раст (%)			Структура броја корисника пензија по врсти пензије у %	ПРОСЕЧАН ИЗНОС ПЕНЗИЈЕ	Номинални раст (%)		
		$\frac{XII\ 2023}{XI\ 2023}$	$\frac{XII\ 2023}{XII\ 2022}$	$\frac{I - XII\ 2023}{I - XII\ 2022}$			$\frac{XII\ 2023}{XI\ 2023}$	$\frac{XII\ 2023}{XII\ 2022}$	$\frac{I - XII\ 2023}{I - XII\ 2022}$
СТАРОСНА	1.091.716	0,12	0,92	0,76	66,1	42.777	-0,03	18,05	21,82
ИНВАЛИДСКА	233.030	-0,21	-2,93	-3,19	14,1	36.802	-0,08	17,44	21,24
ПОРОДИЧНА	326.569	0,03	-1,05	-0,91	19,8	32.238	-0,02	18,26	22,09
УКУПНО	1.651.315	0,06	-0,03	-0,16	100,0	39.850	-0,03	18,14	21,91



**БРОЈ КОРИСНИКА И ПРОСЕЧАН ИЗНОС ПЕНЗИЈЕ
ПРЕМА КАТЕГОРИЈИ ОСИГУРАНИКА И ПО ВРСТИ ПЕНЗИЈЕ, ДЕЦЕМБАР 2023. ГОДИНЕ**

КАТЕГОРИЈА ОСИГУРАНИКА	СТАРОСНА ПЕНЗИЈА		ИНВАЛИДСКА ПЕНЗИЈА		ПОРОДИЧНА ПЕНЗИЈА		УКУПНО		Структура броја корисника пензија по категорији осигурања у %
	БРОЈ КОРИСНИКА	ПРОСЕЧНА ПЕНЗИЈА	БРОЈ КОРИСНИКА	ПРОСЕЧНА ПЕНЗИЈА	БРОЈ КОРИСНИКА	ПРОСЕЧНА ПЕНЗИЈА	БРОЈ КОРИСНИКА	ПРОСЕЧНА ПЕНЗИЈА	
ЗАПОСЛЕНИ	908.650	45.954	205.316	37.921	289.447	33.646	1.403.413	42.240	85,0
САМОСТАЛНЕ ДЕЛАТНОСТИ	76.186	39.872	16.323	35.655	19.556	28.854	112.065	37.335	6,8
ПОЉОПРИ- ВРЕДНИЦИ	106.880	17.841	11.391	18.266	17.566	12.814	135.837	17.227	8,2
СВЕ КАТЕГОРИЈЕ УКУПНО	1.091.716	42.777	233.030	36.802	326.569	32.238	1.651.315	39.850	100,0

**БРОЈ КОРИСНИКА И ПРОСЕЧАН ИЗНОС ПЕНЗИЈЕ
ПО ТЕРИТОРИЈИ И ПРЕМА ВРСТИ ПЕНЗИЈЕ, ДЕЦЕМБАР 2023. ГОДИНЕ**

СВЕ КАТЕГОРИЈЕ

ТЕРИТОРИЈА	СТАРОСНА ПЕНЗИЈА		ИНВАЛИДСКА ПЕНЗИЈА		ПОРОДИЧНА ПЕНЗИЈА		УКУПНО		Структура броја корисника пензија по територији у %
	БРОЈ КОРИСНИКА	ПРОСЕЧНА ПЕНЗИЈА	БРОЈ КОРИСНИКА	ПРОСЕЧНА ПЕНЗИЈА	БРОЈ КОРИСНИКА	ПРОСЕЧНА ПЕНЗИЈА	БРОЈ КОРИСНИКА	ПРОСЕЧНА ПЕНЗИЈА	
ЦЕНТРАЛНА СРБИЈА	808.848	42.461	174.307	36.604	230.666	32.310	1.213.821	39.691	73,5
ВОЈВОДИНА	266.260	43.660	53.967	37.727	88.523	32.330	408.750	40.423	24,8
КОСОВО И МЕТОХИЈА	16.608	44.011	4.756	33.553	7.380	28.886	28.744	38.397	1,7
РЕПУБЛИКА СРБИЈА	1.091.716	42.777	233.030	36.802	326.569	32.238	1.651.315	39.850	100,00

**БРОЈ КОРИСНИКА ПЕНЗИЈА И СРЕДСТВА
ЗА ИСПЛАТУ ПРЕМА ВИСИНИ ИЗНОСА ПЕНЗИЈЕ
ДЕЦЕМБАР 2023. ГОДИНЕ**

ИЗНОС ПЕНЗИЈЕ	УКУПНО - све категорије			
	БРОЈ КОРИСНИКА	%	СРЕДСТВА ЗА НЕТО ПЕНЗИЈЕ	%
до 10.000,00	68.364	4,1	313.358.764	0,5
10.000,01 - 15.000,00	41.691	2,5	515.332.135	0,8
15.000,01 - 20.000,00	177.682	10,8	3.026.960.824	4,6
20.000,01 - 25.000,00	247.841	15,0	5.528.476.611	8,4
25.000,01 - 30.000,00	148.792	9,0	4.084.839.269	6,2
30.000,01 - 35.000,00	164.397	10,0	5.351.668.762	8,1
35.000,01 - 40.000,00	135.732	8,2	5.082.862.736	7,7
40.000,01 - 40.445,38	11.019	0,7	443.218.037	0,7
40.445,39 - 42.351,42	47.330	2,9	1.958.693.347	3,0
42.351,43 - 44.402,85	47.855	2,9	2.075.406.334	3,2
44.402,86- 45.000,00	13.959	0,8	624.013.215	0,9
45.000,01 - 46.617,14	35.616	2,2	1.631.384.438	2,5
46.617,15 - 49.014,15	51.138	3,1	2.445.363.580	3,7
49.014,16 - 50.000,00	19.188	1,2	949.852.372	1,4
50.000,01 - 51.618,14	30.825	1,9	1.565.849.921	2,4
51.618,15 - 55.000,00	59.395	3,6	3.163.523.489	4,8
55.000,01 - 60.000,00	71.110	4,3	4.081.732.549	6,2
60.000,01 - 70.000,00	101.939	6,2	6.597.761.367	10,0
70.000,01 - 80.000,00	62.008	3,8	4.623.576.699	7,0
80.000,01 - 90.000,00	40.448	2,4	3.425.905.045	5,2
90.000,01 - 100.000,00	27.756	1,7	2.629.955.663	4,0
100.000,01 и више	47.230	2,9	5.684.565.323	8,6
УКУПНО	1.651.315	100,0	65.804.300.477,08	100,0
ПРОСЕЧНА ПЕНЗИЈА			39.850	

ДИСТРИБУЦИЈА КОРИСНИКА ПЕНЗИЈЕ ПРЕМА ВИСИНИ ИЗНОСА ПЕНЗИЈЕ

ДЕЦЕМБАР 2023

СВЕ КАТЕГОРИЈЕ		Број корисника 1.651.315	Учешће у укупном броју корисника
Мање од износа најниже пензије	<i>Запослени и Самосталне делатности</i>	181.837	11,01
	<i>Пољопривредници</i>	23.954	1,45
	СВЕГА	205.791	12,46
Најнижи износ пензије	<i>Запосл. и Сам.дел. 21.766,26</i>	138.637	8,40
	<i>Пољопривредници 17.112,14</i>	94.924	5,75
	СВЕГА	233.561	14,14
До просечне пензије за све категорије	39.850	980.847	59,40
До износа просечне зараде без пореза и доприноса за НОВЕМБАР 2023	<i>89.956</i>	1.576.203	95,45
До износа просечне зараде за НОВЕМБАР 2023	<i>123.971</i>	1.636.218	99,09
Највиша пензија	По важећем Закону 200.475,27	65	0,00
	Затечени корисници	815	0,05

ЗАПОСЛЕНИ		Број корисника 1.403.413	Учешће у укупном броју корисника
Мање од износа најниже пензије		166.297	11,85
Најнижи износ пензије	<i>21.766,26</i>	126.328	9,00
До просечне пензије запослених-укупно	42.240	829.546	59,11
До износа просечне зараде без пореза и доприноса за НОВЕМБАР 2023	<i>89.956</i>	1.330.940	94,84
До износа просечне зараде за НОВЕМБАР 2023	<i>123.971</i>	1.388.776	98,96
Највиша пензија по старом Закону	<i>140.258,99</i>	704	0,05
Највиша пензија - 40 год. стажа по Закону од 01. априла 2003. године (за затечене кориснике)	<i>187.579,20</i>	2	0,00
Највиша пензија - 42,5 год. стажа по Закону од 01. јануара 2003. године (за затечене кориснике)	<i>199.302,90</i>	49	0,00
Највиша пензија - 40 год. стажа по Закону од 01. јануара 2011. године (за затечене кориснике)	<i>178.200,24</i>	31	0,00
Највиша пензија - 42,5 год. стажа по Закону од 01. јануара 2011. године (за затечене кориснике)	<i>189.337,76</i>	23	0,00
Највиша пензија - 45 год. стажа (по важећем Закону)	<i>200.475,27</i>	64	0,00

САМОСТАЛНЕ ДЕЛАТНОСТИ	Број корисника 112.065	Учешће у укупном броју корисника
Мање од износа најниже пензије	15.540	13,87
Најнижи износ пензије <i>21.766,26</i>	12.309	10,98
До просечне пензије самосталних делатности 37.335	66.269	59,13
До износа просечне зараде без пореза и доприноса за НОВЕМБАР 2023 <i>89.956</i>	109.453	97,67
До износа просечне зараде за НОВЕМБАР 2023 <i>123.971</i>	111.607	99,59
Највиша пензија по старом Закону <i>148.509,52</i>	4	0,00
Највиша пензија - 40 год. стажа по Закону од 01. априла 2003. године (за затечене кориснике) <i>187.579,20</i>	0	0,00
Највиша пензија - 42,5 год. стажа по Закону од 01. априла 2003. године (за затечене кориснике) <i>199.302,90</i>	1	0,00
Највиша пензија - 40 год. стажа по Закону од 01. јануара 2011. године (за затечене кориснике) <i>178.200,24</i>	0	0,00
Највиша пензија - 42,5 год. стажа по Закону од 01. јануара 2011. године (за затечене кориснике) <i>189.337,76</i>	1	0,00
Највиша пензија - 45 год. стажа (по важећем Закону) <i>200.475,27</i>	1	0,00

ПОЉОПРИВРЕДНИЦИ	Број корисника 135.837	Учешће у укупном броју корисника
Мање од износа најниже пензије	23.954	17,63
Најнижи износ пензије <i>17.112,14</i>	94.924	69,88
До просечне пензије пољопривредника 17.227	119.179	87,74
До износа просечне зараде без пореза и доприноса за НОВЕМБАР 2023 <i>89.956</i>	135.810	99,98
До износа просечне зараде за НОВЕМБАР 2023 <i>123.971</i>	135.835	99,99
Највиша пензија по старом Закону <i>148.509,52</i>	0	0,00
Највиша пензија - 40 год. стажа по Закону од 01. априла 2003. године (за затечене кориснике) <i>187.579,20</i>	0	0,00
Највиша пензија - 42,5 год. стажа по Закону од 01. априла 2003. године (за затечене кориснике) <i>199.302,90</i>	0	0,00
Највиша пензија - 40 год. стажа по Закону од 01. јануара 2011. године (за затечене кориснике) <i>178.200,24</i>	0	0,00
Највиша пензија - 42,5 год. стажа по Закону од 01. јануара 2011. године (за затечене кориснике) <i>189.337,76</i>	0	0,00
Највиша пензија - 45 год. стажа (по важећем Закону) <i>200.475,27</i>	0	0,00

КОРИСНИЦИ ПЕНЗИЈЕ ЗА ДЕЦЕМБАР 2023. ГОДИНЕ ПО ГРУПАМА ИЗНОСА ПЕНЗИЈА

ЗАПОСЛЕНИ

ГРУПЕ ИЗНОСА ПЕНЗИЈА	СТАРОСНА ПЕНЗИЈА	ИНВАЛИДСКА ПЕНЗИЈА	ПОРОДИЧНА ПЕНЗИЈА	УКУПНО
до 21.766,25	73.551	12.229	80.517	166.297
21.766,26 (25%)	86.410	39.833	85	126.328
21.766,27 - 22.000,00	2.697	854	1.364	4.915
22.000,01 - 24.000,00	24.040	7.128	12.595	43.763
24.000,01 - 26.000,00	26.214	7.299	20.410	53.923
26.000,01 - 39.850,00	225.171	64.017	90.828	380.016
39.850,01 - 41.344,00	22.389	5.164	6.578	34.131
41.344,01 - 42.240,00	13.282	3.211	3.680	20.173
42.240,01 - 60.000,00	222.746	39.818	45.636	308.200
60.000,01 - 80.603,00	120.256	17.116	20.050	157.422
80.603,01 - 89.956,00	28.437	3.520	3.815	35.772
89.956,01 - 100.000,00	21.671	2.301	2.795	26.767
100.000,01 - 123.971,00	28.059	2.163	847	31.069
123.971,01 - 140.258,98	7.542	509	195	8.246
140.258,99	638	64	2	704
140.259,00 - 189.337,75	5.271	89	47	5.407
189.337,76	23	0	0	23
189.337,77 - 199.302,89	126	0	1	127
199.302,90	48	1	0	49
199.302,91 - 200.475,26	6	0	0	6
200.475,27	63	0	1	64
200.475,28 и више	10	0	1	11
УКУПАН БРОЈ КОРИСНИКА	908.650	205.316	289.447	1.403.413
ПРОСЕЧАН ИЗНОС ПЕНЗИЈЕ	45.954	37.921	33.646	42.240
НЕТО СРЕДСТВА ЗА ПЕНЗИЈЕ	41.755.788.620	7.785.879.949	9.738.637.896	59.280.306.465

КОРИСНИЦИ ПЕНЗИЈЕ ЗА ДЕЦЕМБАР 2023. ГОДИНЕ ПО ГРУПАМА ИЗНОСА ПЕНЗИЈА

САМОСТАЛНЕ ДЕЛАТНОСТИ

ГРУПЕ ИЗНОСА ПЕНЗИЈА	СТАРОСНА ПЕНЗИЈА	ИНВАЛИДСКА ПЕНЗИЈА	ПОРОДИЧНА ПЕНЗИЈА	УКУПНО
до 21.766,25	6.641	953	7.946	15.540
21.766,26 (25%)	8.839	3.450	20	12.309
21.766,27 - 22.000,00	356	65	120	541
22.000,01 - 24.000,00	2.889	532	1.120	4.541
24.000,01 - 26.000,00	2.976	548	1.300	4.824
26.000,01 - 37.335,00	18.912	4.871	4.731	28.514
37.335,01 - 39.850,00	3.900	817	719	5.436
39.850,01 - 55.000,00	17.162	3.214	2.185	22.561
55.000,01 - 70.000,00	8.223	1.104	875	10.202
70.000,01 - 89.956,00	4.134	484	367	4.985
89.956,01 - 100.000,00	861	122	118	1.101
100.000,01 - 123.971,00	894	109	50	1.053
123.971,01 - 130.000,00	94	16	2	112
130.000,01 - 148.509,51	210	33	3	246
148.509,52	0	4	0	4
148.509,53- 189.337,75	87	1	0	88
189.337,76	1	0	0	1
189.337,77 - 199.302,89	4	0	0	4
199.302,90	1	0	0	1
199.302,91 - 200.475,26	1	0	0	1
200.475,27	1	0	0	1
200.475,28 и више	0	0	0	0
УКУПАН БРОЈ КОРИСНИКА	76.186	16.323	19.556	112.065
ПРОСЕЧАН ИЗНОС ПЕНЗИЈЕ	39.872	35.655	28.854	37.335
НЕТО СРЕДСТВА ЗА ПЕНЗИЈЕ	3.037.678.047	582.001.216	564.278.141	4.183.957.405

КОРИСНИЦИ ПЕНЗИЈЕ ЗА ДЕЦЕМБАР 2023. ГОДИНЕ ПО ГРУПАМА ИЗНОСА ПЕНЗИЈА

ПОЉОПРИВРЕДНИЦИ

ГРУПЕ ИЗНОСА ПЕНЗИЈА	СТАРОСНА ПЕНЗИЈА	ИНВАЛИДСКА ПЕНЗИЈА	ПОРОДИЧНА ПЕНЗИЈА	УКУПНО
до 5.000,00	1.531	200	318	2.049
5.000,01 - 10.000,00	1.648	165	739	2.552
10.000,01 - 15.000,00	3.017	230	14.688	17.935
15.000,01 - 17.112,13	790	79	549	1.418
17.112,14 (20%)	87.337	7.580	7	94.924
17.112,15 - 17.227,00	252	39	10	301
17.227,01 - 21.766,26	5.786	1.974	524	8.284
21.766,27 - 22.000,00	87	36	15	138
22.000,01 - 24.000,00	697	239	157	1.093
24.000,01- 26.000,00	664	164	95	923
26.000,01 - 39.850,00	3.354	551	378	4.283
39.850,01 - 89.956,00	1.696	130	84	1.910
89.956,01 - 123.971,00	19	4	2	25
123.971,01 - 148.509,51	2	0	0	2
148.509,52	0	0	0	0
148.509,53- 189.337,75	0	0	0	0
189.337,76	0	0	0	0
189.337,77 - 199.302,89	0	0	0	0
199.302,90	0	0	0	0
199.302,91 - 200.475,26	0	0	0	0
200.475,27	0	0	0	0
200.475,28 и више	0	0	0	0
УКУПАН БРОЈ КОРИСНИКА	106.880	11.391	17.566	135.837
ПРОСЕЧАН ИЗНОС ПЕНЗИЈЕ	17.841	18.266	12.814	17.227
НЕТО СРЕДСТВА ЗА ПЕНЗИЈЕ	1.906.871.638	208.069.472	225.095.497	2.340.036.607

**ДИСТРИБУЦИЈА КОРИСНИКА ПЕНЗИЈЕ ПО ТЕРИТОРИЈИ ЗА ДЕЦЕМБАР 2023. ГОДИНЕ
- СВЕ КАТЕГОРИЈЕ ОСИГУРАНИКА -**

ЦЕНТРАЛНА СРБИЈА

ФИЛИЈАЛА	БРОЈ КОРИСНИКА	%	ПРОСЕЧАН ИЗНОС
БЕОГРАД	286.610	23,6	50.766
Служба I	103.967	8,6	53.824
Служба II	0	0,0	0
БОР	30.324	2,5	40.347
ВАЉЕВО	37.565	3,1	34.133
ВРАЊЕ	35.187	2,9	34.820
ЗАЈЕЧАР	31.627	2,6	34.217
КРАГУЈЕВАЦ	67.092	5,5	36.154
КРАЉЕВО	39.575	3,3	36.935
НОВИ ПАЗАР	21.914	1,8	28.885
КРУШЕВАЦ	55.318	4,6	33.967
ЛЕСКОВАЦ	42.781	3,5	31.028
НИШ	71.664	5,9	41.054
Алексинач	12.685	1,0	30.336
ПИРОТ	22.590	1,9	34.501
ПРОКУПЉЕ	18.664	1,5	31.821
ПОЖАРЕВАЦ	37.548	3,1	32.820
СМЕДЕРЕВО	41.493	3,4	34.830
УЖИЦЕ	63.259	5,2	36.684
ЂУПРИЈА	31.129	2,6	31.453
Јагодина	15.658	1,3	35.380
ЧАЧАК	50.773	4,2	35.779
ШАБАЦ	34.160	2,8	32.012
Лозница	25.988	2,1	30.365
Исплата у Дирекцији - бивше републике	36.250	3,0	15.486
УКУПНО	1.213.821	100,0	39.691

ВОЈВОДИНА

ФИЛИЈАЛА	БРОЈ КОРИСНИКА	%	ПРОСЕЧАН ИЗНОС
БАЧКА ПАЛАНКА	14.530	3,6	37.136
ВРБАС	11.628	2,8	42.084
Бечеј	7.554	1,8	39.635
ВРШАЦ	16.307	4,0	40.616
ЗРЕЊАНИН	38.427	9,4	41.114
КИКИНДА	17.971	4,4	39.889
НОВИ САД	92.596	22,7	47.231
ПАНЧЕВО	43.637	10,7	43.436
СЕНТА	14.036	3,4	38.723
СРЕМСКА МИТРОВИЦА	37.490	9,2	36.063
Стара Пазова	21.039	5,1	36.786
СОМБОР	18.245	4,5	39.322
Апатин	6.228	1,5	38.913
Кула	8.675	2,1	40.077
Оџаци	6.091	1,5	34.342
СУБОТИЦА	30.371	7,4	40.969
Бачка Топола	9.529	2,3	38.163
Исплата у Дирекцији - бивше републике	14.396	3,5	11.998
УКУПНО	408.750	100,0	40.423

КОСОВО И МЕТОХИЈА

по филијалама

ФИЛИЈАЛА	БРОЈ КОРИСНИКА	%	ПРОСЕЧАН ИЗНОС
Сп.Дир.ПРИШТИНА	14.752	51,3	40.808
ГЊИЛАНЕ	611	2,1	27.468
Урошевац	490	1,7	30.596
КОС.МИТРОВИЦА	8.314	28,9	38.230
ПЕЋ	686	2,4	30.939
Ђаковица	103	0,4	31.900
ПРИЗРЕН	960	3,3	30.447
ПРИШТИНА	2.514	8,7	35.609
Исплата у Дирекцији	314	1,1	28.058
УКУПНО	28.744	100,0	38.397

ЦЕНТРАЛНА СРБИЈА

ОПШТИ И ПОСЕБНИ ПРОПИСИ	БРОЈ КОРИСНИКА	%	ПРОСЕЧАН ИЗНОС
Општи прописи	1.158.286	95,4	37.926
Борци пре 9.9.43.	986	0,1	54.044
Носиоци споменице	159	0,0	88.090
СМИП	168	0,0	68.267
СМУП	516	0,0	69.254
Административне пензије	503	0,0	52.888
Борци после 9.9.43.	4.812	0,4	40.624
Борци на одговорним дужностима	47	0,0	46.851
РМУП	20.571	1,7	81.281
Изузетне пензије	20	0,0	81.497
Академици	11	0,0	72.027
Рудари	621	0,1	40.738
Професионална војна лица	27.121	2,2	81.469
УКУПНО	1.213.821	100,0	39.691

ВОЈВОДИНА

ОПШТИ И ПОСЕБНИ ПРОПИСИ	БРОЈ КОРИСНИКА	%	ПРОСЕЧАН ИЗНОС
Општи прописи	395.107	96,7	39.361
Борци пре 9.9.43.	816	0,2	45.832
Носиоци споменице	83	0,0	56.716
СМИП	0	0,0	0
СМУП	171	0,0	73.360
Административне пензије	28	0,0	56.097
Борци после 9.9.43.	1.463	0,4	41.174
Борци на одговорним дужностима	0	0,0	0
РМУП	6.220	1,5	78.045
Изузетне пензије	4	0,0	30.299
Академици	0	0,0	0
Рудари	0	0,0	0
Професионална војна лица	4.858	1,2	75.985
УКУПНО	408.750	100,0	40.423

КОСОВО И МЕТОХИЈА

по општим и посебним прописима

ОПШТИ И ПОСЕБНИ ПРОПИСИ	БРОЈ КОРИСНИКА	%	ПРОСЕЧАН ИЗНОС
Општи прописи	27.160	94,5	36.903
Борци пре 9.9.43.	0	0,0	0
Носиоци споменице	1	0,0	98.181
СМУП	3	0,0	73.765
Административне пензије	3	0,0	38.581
Борци после 9.9.43.	12	0,0	34.056
РМУП	1.508	5,2	64.381
Рудари	1	0,0	27.561
Професионална војна лица	56	0,2	61.527
УКУПНО	28.744	100,0	38.397

ЦЕНТРАЛНА СРБИЈА

ВРСТА ПЕНЗИЈЕ	БРОЈ КОРИСНИКА	%	ПРОСЕЧАН ИЗНОС
СТАРОСНА	808.848	66,6	42.461,00
ИНВАЛИДСКА	174.307	14,4	36.604,16
ПОРОДИЧНА	230.666	19,0	32.310,09
УКУПНО	1.213.821	100,0	39.691
Структура броја корисника		73,5	

ВОЈВОДИНА

ВРСТА ПЕНЗИЈЕ	БРОЈ КОРИСНИКА	%	ПРОСЕЧАН ИЗНОС
СТАРОСНА	266.260	65,1	43.660,00
ИНВАЛИДСКА	53.967	13,2	37.726,95
ПОРОДИЧНА	88.523	21,7	32.330,48
УКУПНО	408.750	100,0	40.423
Структура броја корисника		24,8	

КОСОВО И МЕТОХИЈА

по врсти пензије

ВРСТА ПЕНЗИЈЕ	БРОЈ КОРИСНИКА	%	ПРОСЕЧАН ИЗНОС
СТАРОСНА	16.608	57,8	44.010,91
ИНВАЛИДСКА	4.756	16,5	33.553,40
ПОРОДИЧНА	7.380	25,7	28.886,29
УКУПНО	28.744	100,0	38.397
Структура броја корисника		1,7	

**ДИСТРИБУЦИЈА КОРИСНИКА ПЕНЗИЈЕ ПО ТЕРИТОРИЈИ ЗА ДЕЦЕМБАР 2023. ГОДИНЕ
- КАТЕГОРИЈА ОСИГУРАНИКА ЗАПОСЛЕНИХ -**

ЗАПОСЛЕНИ

ЦЕНТРАЛНА СРБИЈА

ФИЛИЈАЛА	БРОЈ КОРИСНИКА	%	ПРОСЕЧАН ИЗНОС
БЕОГРАД	256.431	25,2	52.211
Служба I	95.846	9,4	54.821
Служба II	0	0,0	0
БОР	25.269	2,5	44.104
ВАЉЕВО	26.110	2,6	39.732
ВРАЊЕ	30.064	3,0	37.162
ЗАЈЕЧАР	26.702	2,6	36.489
КРАГУЈЕВАЦ	55.867	5,5	38.602
КРАЉЕВО	34.038	3,3	38.785
НОВИ ПАЗАР	16.062	1,6	31.985
КРУШЕВАЦ	40.684	4,0	38.647
ЛЕСКОВАЦ	33.466	3,3	33.646
НИШ	64.147	6,3	42.596
Алексинач	9.006	0,9	34.895
ПИРОТ	20.180	2,0	35.866
ПРОКУПЉЕ	15.437	1,5	34.069
ПОЖАРЕВАЦ	24.533	2,4	40.255
СМЕДЕРЕВО	33.866	3,3	37.794
УЖИЦЕ	52.492	5,2	39.283
ЂУПРИЈА	23.957	2,4	35.189
Јагодина	13.857	1,4	36.894
ЧАЧАК	40.869	4,0	38.593
ШАБАЦ	23.294	2,3	37.545
Лозница	20.351	2,0	32.646
Исплата у Дирекцији - бивше републике	35.371	3,5	15.455
УКУПНО	1.017.899	100,0	42.458

ВОЈВОДИНА

ФИЛИЈАЛА	БРОЈ КОРИСНИКА	%	ПРОСЕЧАН ИЗНОС
БАЧКА ПАЛАНКА	12.610	3,5	38.758
ВРБАС	10.406	2,9	43.362
Бечеј	6.374	1,8	41.354
ВРШАЦ	14.084	3,9	42.759
ЗРЕЊАНИН	33.779	9,5	42.860
КИКИНДА	16.095	4,5	41.040
НОВИ САД	82.929	23,2	48.455
ПАНЧЕВО	37.488	10,5	46.033
СЕНТА	11.478	3,2	41.018
СРЕМСКА МИТРОВИЦА	31.441	8,8	38.256
Стара Пазова	17.556	4,9	37.070
СОМБОР	15.732	4,4	40.959
Апатин	5.487	1,5	40.239
Кула	7.831	2,2	41.045
Ошаци	5.321	1,5	35.558
СУБОТИЦА	26.590	7,4	42.281
Бачка Топола	8.294	2,3	39.339
Исплата у Дирекцији - бивше републике	13.716	3,8	11.809
УКУПНО	357.211	100,0	41.910

КОСОВО И МЕТОХИЈА

по филијалама

ФИЛИЈАЛА	БРОЈ КОРИСНИКА	%	ПРОСЕЧАН ИЗНОС
Сл.Дир.ПРИШТИНА	14.734	52,1	40.827
ГЊИЛАНЕ	611	2,2	27.468
Урошевац	490	1,7	30.596
КОС.МИТРОВИЦА	8.205	29,0	38.356
ПЕЋ	686	2,4	30.939
Ђаковица	103	0,4	31.900
ПРИЗРЕН	960	3,4	30.447
ПРИШТИНА	2.514	8,9	35.609
Исплата у Дирекцији			
УКУПНО	28.303	100,0	38.557

ЦЕНТРАЛНА СРБИЈА

ОПШТИ И ПОСЕБНИ ПРОПИСИ	БРОЈ КОРИСНИКА	%	ПРОСЕЧАН ИЗНОС
Општи прописи	962.766	94,6	40.488
Борци пре 9.9.43.	964	0,1	54.392
Носиоци споменнице	158	0,0	88.256
СМИП	168	0,0	68.267
СМУП	516	0,1	69.254
Административне пензије	503	0,0	52.888
Борци после 9.9.43.	4.433	0,4	42.080
Борци на одговорним дужностима	47	0,0	46.851
РМУП	20.571	2,0	81.281
Изузетне пензије	20	0,0	81.497
Академици	11	0,0	72.027
Рудари	621	0,1	40.738
Професионална војна лица	27.121	2,7	81.469
УКУПНО	1.017.899	100,0	42.458

ВОЈВОДИНА

ОПШТИ И ПОСЕБНИ ПРОПИСИ	БРОЈ КОРИСНИКА	%	ПРОСЕЧАН ИЗНОС
Општи прописи	343.647	96,2	40.748
Борци пре 9.9.43.	796	0,2	45.821
Носиоци споменнице	80	0,0	56.950
СМИП			
СМУП	171	0,0	73.360
Административне пензије	28	0,0	56.097
Борци после 9.9.43.	1.407	0,4	41.276
Борци на одговорним дужностима			
РМУП	6.220	1,7	78.045
Изузетне пензије	4	0,0	30.299
Академици			
Рудари			
Професионална војна лица	4.858	1,4	75.985
УКУПНО	357.211	100,0	41.910

КОСОВО И МЕТОХИЈА

по општим и посебним прописима

ОПШТИ И ПОСЕБНИ ПРОПИСИ	БРОЈ КОРИСНИКА	%	ПРОСЕЧАН ИЗНОС
Општи прописи	26.719	94,4	37.048
Борци пре 9.9.43.	0	0,0	0
Носиоци споменнице	1	0,0	98.181
СМУП	3	0,0	73.765
Административне пензије	3	0,0	38.581
Борци после 9.9.43.	12	0,0	34.056
РМУП	1.508	5,3	64.381
Рудари	1	0,0	27.561
Професионална војна лица	56	0,2	61.527
УКУПНО	28.303	100,00	38.557

ЦЕНТРАЛНА СРБИЈА

ВРСТА ПЕНЗИЈЕ	БРОЈ КОРИСНИКА	%	ПРОСЕЧАН ИЗНОС
СТАРОСНА	661.947	65,0	46.159
ИНВАЛИДСКА	152.354	15,0	37.897
ПОРОДИЧНА	203.598	20,0	33.840
УКУПНО	1.017.899	100,0	42.458
Структура броја корисника		72,5	

ВОЈВОДИНА

ВРСТА ПЕНЗИЈЕ	БРОЈ КОРИСНИКА	%	ПРОСЕЧАН ИЗНОС
СТАРОСНА	230.315	64,5	45.489
ИНВАЛИДСКА	48.302	13,5	38.413
ПОРОДИЧНА	78.594	22,0	33.571
УКУПНО	357.211	100,0	41.910
Структура броја корисника		25,5	

КОСОВО И МЕТОХИЈА

по врсти пензије

ВРСТА ПЕНЗИЈЕ	БРОЈ КОРИСНИКА	%	ПРОСЕЧАН ИЗНОС
СТАРОСНА	16.388	57,9	44.193
ИНВАЛИДСКА	4.660	16,5	33.617
ПОРОДИЧНА	7.255	25,6	29.001
УКУПНО	28.303	100,0	38.557
Структура броја корисника		2,0	

**ДИСТРИБУЦИЈА КОРИСНИКА ПЕНЗИЈЕ ПО ТЕРИТОРИЈИ ЗА ДЕЦЕМБАР 2023. ГОДИНЕ
- КАТЕГОРИЈА ОСИГУРАНИКА САМОСТАЛНИХ ДЕЛАТНОСТИ -**

САМОСТАЛНЕ ДЕЛАТНОСТИ

ЦЕНТРАЛНА СРБИЈА

ФИЛИЈАЛА	БРОЈ КОРИСНИКА	%	ПРОСЕЧАН ИЗНОС
БЕОГРАД	24.436	29,5	43.319
Служба I	7.575	9,1	43.515
Служба II		0,0	
БОР	1.316	1,6	35.955
ВАЉЕВО	2.818	3,4	35.414
ВРАЊЕ	1.664	2,0	30.518
ЗАЈЕЧАР	1.459	1,8	32.901
КРАГУЈЕВАЦ	4.380	5,3	34.285
КРАЉЕВО	2.717	3,3	34.204
НОВИ ПАЗАР	1.832	2,2	28.576
КРУШЕВАЦ	3.734	4,5	34.154
ЛЕСКОВАЦ	3.317	4,0	30.265
НИШ	4.366	5,3	35.479
Алексинач	732	0,9	29.079
ПИРОТ	917	1,1	31.639
ПРОКУПЉЕ	1.125	1,4	28.846
ПОЖАРЕВАЦ	2.576	3,1	31.822
СМЕДЕРЕВО	2.461	3,0	32.351
УЖИЦЕ	4.073	4,9	35.049
ЂУПРИЈА	1.513	1,8	30.118
Јагодина	685	0,8	34.855
ЧАЧАК	3.560	4,3	36.310
ШАБАЦ	2.506	3,0	33.463
Лозница	2.441	2,9	29.242
Исплата у Дирекцији - бивше републике	725	0,9	18.324
УКУПНО	82.928	100,0	36.980

ВОЈВОДИНА

ФИЛИЈАЛА	БРОЈ КОРИСНИКА	%	ПРОСЕЧАН ИЗНОС
БАЧКА ПАЛАНКА	909	3,2	34.883
ВРБАС	758	2,6	36.717
Бечеј	520	1,8	40.405
ВРШАЦ	1.109	3,9	36.595
ЗРЕЊАНИН	2.223	7,7	37.230
КИКИНДА	983	3,4	37.729
НОВИ САД	7.516	26,1	40.848
ПАНЧЕВО	2.770	9,6	38.163
СЕНТА	1.027	3,6	42.584
СРЕМСКА МИТРОВИЦА	2.577	9,0	34.446
Стара Пазова	2.442	8,5	42.504
СОМБОР	1.260	4,4	37.549
Апатин	412	1,4	36.764
Кула	486	1,7	37.439
Ошаци	394	1,4	33.039
СУБОТИЦА	2.287	8,0	39.744
Бачка Топола	560	1,9	39.146
Исплата у Дирекцији - бивше републике	513	1,8	18.210
УКУПНО	28.746	100,0	38.469

КОСОВО И МЕТОХИЈА

по филијалама

ФИЛИЈАЛА	БРОЈ КОРИСНИКА	%	ПРОСЕЧАН ИЗНОС
Сл.Дир.ПРИШТИНА	12	3,1	28.824
ЃЫЛАНЕ	0	0,0	0
Урошевац	0	0,0	0
КОС.МИТРОВИЦА	98	25,1	29.409
ПЕЋ	0	0,0	0
Ђаковица	0	0,0	0
ПРИЗРЕН	0	0,0	0
ПРИШТИНА	0	0,0	0
Исплата у Дирекцији	281	71,9	29.297
УКУПНО	391	100,0	29.311

ЦЕНТРАЛНА СРБИЈА

ОПШТИ И ПОСЕБНИ ПРОПИСИ	БРОЈ КОРИСНИКА	%	ПРОСЕЧАН ИЗНОС
Општи прописи	82.742	99,8	36.983
Борци пре 9.9.43.	9	0,0	39.889
Носиоци споменнице	1	0,0	61.935
СМИП			
СМУП			
Административне пензије			
Борци после 9.9.43.	176	0,2	35.404
Борци на одговорним дужностима			
РМУП			
Изузетне пензије			
Академици			
Рудари			
УКУПНО	82.928	100,0	36.980

ВОЈВОДИНА

ОПШТИ И ПОСЕБНИ ПРОПИСИ	БРОЈ КОРИСНИКА	%	ПРОСЕЧАН ИЗНОС
Општи прописи	28.688	99,8	38.450
Борци пре 9.9.43.	11	0,0	57.458
Носиоци споменнице	3	0,0	50.473
СМИП			
СМУП			
Административне пензије			
Борци после 9.9.43.	44	0,2	45.504
Борци на одговорним дужностима			
РМУП			
Изузетне пензије			
Академици			
Рудари			
УКУПНО	28.746	100,0	38.469

КОСОВО И МЕТОХИЈА

по општим и посебним прописима

ОПШТИ И ПОСЕБНИ ПРОПИСИ	БРОЈ КОРИСНИКА	%	ПРОСЕЧАН ИЗНОС
Општи прописи	391	100,0	29.311
Борци пре 9.9.43.	0	0,0	0
Носиоци споменнице	0	0,0	0
СМУП			
Административне пензије			
Борци после 9.9.43.			
РМУП			
Рудари			
УКУПНО	391	100,0	29.311

ЦЕНТРАЛНА СРБИЈА

ВРСТА ПЕНЗИЈЕ	БРОЈ КОРИСНИКА	%	ПРОСЕЧАН ИЗНОС
СТАРОСНА	56.019	67,6	39.677
ИНВАЛИДСКА	12.544	15,1	35.028
ПОРОДИЧНА	14.365	17,3	28.166
УКУПНО	82.928	100,0	36.980
Структура броја корисника	74,0		

ВОЈВОДИНА

ВРСТА ПЕНЗИЈЕ	БРОЈ КОРИСНИКА	%	ПРОСЕЧАН ИЗНОС
СТАРОСНА	19.970	69,5	40.500
ИНВАЛИДСКА	3.697	12,9	37.866
ПОРОДИЧНА	5.079	17,7	30.925
УКУПНО	28.746	100,0	38.469
Структура броја корисника	25,7		

КОСОВО И МЕТОХИЈА

по врсти пензије

ВРСТА ПЕНЗИЈЕ	БРОЈ КОРИСНИКА	%	ПРОСЕЧАН ИЗНОС
СТАРОСНА	197	50,4	31.687
ИНВАЛИДСКА	82	21,0	31.935
ПОРОДИЧНА	112	28,6	23.209
УКУПНО	391	100,0	29.311
Структура броја корисника	0,3		

**ДИСТРИБУЦИЈА КОРИСНИКА ПЕНЗИЈЕ ПО ТЕРИТОРИЈИ ЗА ДЕЦЕМБАР 2023. ГОДИНЕ
- КАТЕГОРИЈА ОСИГУРАНИКА ПОЉОПРИВРЕДНИКА -**

ПОЉОПРИВРЕДНИЦИ

ЦЕНТРАЛНА СРБИЈА

ФИЛИЈАЛА	БРОЈ КОРИСНИКА	%	ПРОСЕЧАН ИЗНОС
БЕОГРАД	5.743	5,1	17.914
Служба I	546	0,5	21.760
Служба II	0	0,0	0
БОР	3.739	3,3	16.504
ВАЉЕВО	8.637	7,6	16.790
ВРАЊЕ	3.459	3,1	16.532
ЗАЈЕЧАР	3.466	3,1	17.261
КРАГУЈЕВАЦ	6.845	6,1	17.370
КРАЉЕВО	2.820	2,5	17.235
НОВИ ПАЗАР	4.020	3,6	16.638
КРУШЕВАЦ	10.900	9,6	16.431
ЛЕСКОВАЦ	5.998	5,3	16.848
НИШ	3.151	2,8	17.385
Алексинач	2.947	2,6	16.716
ПИРОТ	1.493	1,3	17.821
ПРОКУПЉЕ	2.102	1,9	16.898
ПОЖАРЕВАЦ	10.439	9,2	15.591
СМЕДЕРЕВО	5.166	4,6	16.578
УЖИЦЕ	6.694	5,9	17.304
ЂУПРИДА	5.659	5,0	15.996
Јагодина	1.116	1,0	16.900
ЧАЧАК	6.344	5,6	17.355
ШАБАЦ	8.360	7,4	16.159
Лозница	3.196	2,8	16.699
Исплата у Дирекцији - бивше републике	154	0,1	9.348
УКУПНО	112.994	100,0	16.752

ВОЈВОДИНА

ФИЛИЈАЛА	БРОЈ КОРИСНИКА	%	ПРОСЕЧАН ИЗНОС
БАЧКА ПАЛАНКА	1.011	4,4	18.925
ВРБАС	464	2,0	22.189
Бечеј	660	2,9	22.429
ВРШАЦ	1.114	4,9	17.532
ЗРЕЊАНИН	2.425	10,6	20.356
КИКИНДА	893	3,9	21.521
НОВИ САД	2.151	9,4	22.324
ПАНЧЕВО	3.379	14,8	18.946
СЕНТА	1.531	6,7	18.923
СРЕМСКА МИТРОВИЦА	3.472	15,2	17.403
Стара Пазова	1.041	4,6	18.571
СОМБОР	1.253	5,5	20.563
Апатин	329	1,4	19.483
Кула	358	1,6	22.480
Ошаци	376	1,6	18.507
СУБОТИЦА	1.494	6,6	19.482
Бачка Топола	675	3,0	22.899
Исплата у Дирекцији - бивше републике	167	0,7	8.445
УКУПНО	22.793	100,0	19.579

КОСОВО И МЕТОХИЈА

по филијалама

ФИЛИЈАЛА	БРОЈ КОРИСНИКА	%	ПРОСЕЧАН ИЗНОС
Сл.Дир.ПРИШТИНА	6	12,0	19.156
ГЊИЛАНЕ	0	0,0	0
Урошевац	0	0,0	0
КОС.МИТРОВИЦА	11	22,0	23.514
ПЕЋ	0	0,0	0
Ђаковица	0	0,0	0
ПРИЗРЕН	0	0,0	0
ПРИШТИНА	0	0,0	0
Исплата у Дирекцији	33	66,0	17.511
УКУПНО	50	100,0	19.029

ЦЕНТРАЛНА СРБИЈА

ОПШТИ И ПОСЕБНИ ПРОПИСИ	БРОЈ КОРИСНИКА	%	ПРОСЕЧАН ИЗНОС
Општи прописи	112.778	99,8	16.755
Борци пре 9.9.43.	13	0,0	38.032
Носиоци споменнице	0	0,0	0
СМИП			
СМУП			
Административне пензије			
Борци после 9.9.43.	203	0,2	13.355
Борци на одговорним дужностима			
РМУП			
Изузетне пензије			
Академици			
Рудари			
УКУПНО	112.994	100,0	16.752

ВОЈВОДИНА

ОПШТИ И ПОСЕБНИ ПРОПИСИ	БРОЈ КОРИСНИКА	%	ПРОСЕЧАН ИЗНОС
Општи прописи	22.772	99,9	19.577
Борци пре 9.9.43.	9	0,0	32.672
Носиоци споменнице	0	0,0	0
СМИП			
СМУП			
Административне пензије			
Борци после 9.9.43.	12	0,1	13.269
Борци на одговорним дужностима			
РМУП			
Изузетне пензије			
Академици			
Рудари			
УКУПНО	22.793	100,0	19.579

КОСОВО И МЕТОХИЈА

по општим и посебним прописима

ОПШТИ И ПОСЕБНИ ПРОПИСИ	БРОЈ КОРИСНИКА	%	ПРОСЕЧАН ИЗНОС
Општи прописи	50	100,0	19.029
Борци пре 9.9.43.			
Носиоци споменнице			
СМУП			
Административне пензије			
Борци после 9.9.43.			
РМУП			
Рудари			
УКУПНО	50	100,0	19.029

ЦЕНТРАЛНА СРБИЈА

ВРСТА ПЕНЗИЈЕ	БРОЈ КОРИСНИКА	%	ПРОСЕЧАН ИЗНОС
СТАРОСНА	90.882	80,4	17.244
ИНВАЛИДСКА	9.409	8,3	17.769
ПОРОДИЧНА	12.703	11,2	12.477
УКУПНО	112.994	100,0	16.752
Структура броја корисника	83,2		

ВОЈВОДИНА

ВРСТА ПЕНЗИЈЕ	БРОЈ КОРИСНИКА	%	ПРОСЕЧАН ИЗНОС
СТАРОСНА	15.975	70,1	21.237
ИНВАЛИДСКА	1.968	8,6	20.617
ПОРОДИЧНА	4.850	21,3	13.695
УКУПНО	22.793	100,0	19.579
Структура броја корисника	16,8		

КОСОВО И МЕТОХИЈА

по врсти пензије

ВРСТА ПЕНЗИЈЕ	БРОЈ КОРИСНИКА	%	ПРОСЕЧАН ИЗНОС
СТАРОСНА	23	46,0	20.084
ИНВАЛИДСКА	14	28,0	21.924
ПОРОДИЧНА	13	26,0	14.044
УКУПНО	50	100,0	19.029
Структура броја корисника	0,0		

БРОЈ КОРИСНИКА НАЈНИЖЕ ПЕНЗИЈЕ ДЕЦЕМБАР 2023. ГОДИНЕ

ГРУПЕ ИЗНОСА НАЈНИЖЕ ПЕНЗИЈЕ	ЗАПОСЛЕНИ	САМОСТАЛНЕ ДЕЛАТНОСТИ	ЗАПОСЛЕНИ И	ГРУПЕ ИЗНОСА НАЈНИЖЕ ПЕНЗИЈЕ	ПОЉОПРИ- ВРЕДНИЦИ
			САМОСТАЛНЕ ДЕЛАТНОСТИ		
до 21.766,25	31.949	4.090	36.039	до 17.112,13	13.689
21.766,26 (25%)	125.352	12.266	137.618	17.112,14 (20%)	94.532
21.766,27 - 26.055,05	5.243	235	5.478	17.112,15 - 17.263,62	3
26.055,06 (60%)	5.856	1.078	6.934	17.263,63 (50%)	528
26.055,07 - 30.397,56	52	3	55	17.263,64 - 20.716,34	188
30.397,57 (70%)	8.138	113	8.251	20.716,35 (60%)	36
30.397,58 - 34.740,07	17	1	18	20.716,36 - 24.169,07	887
34.740,08 (80%)	12.060	170	12.230	24.169,08 (70%)	8
УКУПАН БРОЈ КОРИСНИКА	188.667	17.956	206.623	24.169,09 - 27.621,79	12
				27.621,80 (80%)	157
				УКУПАН БРОЈ КОРИСНИКА	110.040

1) Најнижа пензија по важећем Закону

2) Најнижа пензија по ранијим прописима

БРОЈ КОРИСНИКА НАЈВИШЕ ПЕНЗИЈЕ, ДЕЦЕМБАР 2023. ГОДИНЕ

ИЗНОС НАЈВИШЕ ПЕНЗИЈЕ	ЗАПОСЛЕНИ	САМОСТАЛНЕ ДЕЛАТНОСТИ	ЗАПОСЛЕНИ И
			САМОСТАЛНЕ ДЕЛАТНОСТИ
140.258,99 Највиша пензија по старом Закону (85%)	704		704
148.509,52 Највиша пензија по старом Закону (90%)		4	4
187.579,20 Највиша пензија по Закону од 01. априла 2003. године - 40 г. стажа	2		2
199.302,90 Највиша пензија по Закону од 01. априла 2003. године - 42,5 г. стажа	49	1	50
178.200,24 Највиша пензија по Закону од 01. јануара 2011. године - 40 г. стажа	31		31
189.337,76 Највиша пензија по Закону од 01. јануара 2011. године - 42,5 г. стажа	23	1	24
200.475,27 Највиша пензија по важећем Закону од 01. јануара 2015. године - 45 г. стажа	64	1	65

ПРЕГЛЕД ОСНОВНИХ ПОДАТАКА ИЗ ПИО
КАТЕГОРИЈА ОСИГУРАНИКА ЗАПОСЛЕНИХ И САМОСТАЛНИХ ДЕЛАТНОСТИ

Месец	Индекс потрошачких цена	вредност општег бода и % усклађивања	Износ најниже пензије (запослени и самосталне делатности)	НАЈВИША ПЕНЗИЈА општи бод x 3,8 x 45 од 01.01.2015.	Износ накнаде за помоћ и негу	Основ за накнаду за телесно оштећење	Просечна зарада	Просечна зарада без пореза и доприноса	ЗАПОСЛЕНИ				САМОСТАЛНЕ ДЕЛАТНОСТИ			
									Укупан број корисника пензија	Ланчани индекс бр. корисника	Просечна пензија	Учешће Ø пензије у заради без пореза и доприноса	Укупан број корисника пензија	Ланчани индекс бр. корисника	Просечна пензија	Учешће Ø пензије у заради без пореза и доприноса
X	101,9	991,30 9,0%	16.884,94	155.515,95	20.211,91	8.241,40	104.039	75.353	1.397.146	99,96	32.900	43,7%	106.625	100,08	29.381	39,0%
XI	101,0		18.404,58	169.512,30	22.030,99	9.179,33	108.001	78.326	1.399.983	100,20	35.835	45,8%	107.366	100,69	31.965	40,8%
XII 22.	100,5		18.404,58	169.512,30	22.030,99	9.179,33	115.315	84.227	1.401.675	100,12	35.818	42,5%	107.963	100,56	31.912	37,9%
I 2023.	101,4	1.111,25 12,1%	20.631,53	190.023,75	24.696,74	10.290,03	114.228	82.769	1.401.310	99,97	40.141	48,5%	108.354	100,36	35.738	43,2%
II	101,4		20.631,53	190.023,75	24.696,74	10.290,03	112.212	81.359	1.400.913	99,97	40.139	49,3%	108.645	100,27	35.714	43,9%
III	100,9		20.631,53	190.023,75	24.696,74	10.290,03	117.669	85.485	1.400.251	99,95	40.126	46,9%	109.014	100,34	35.676	41,7%
IV	100,7		20.631,53	190.023,75	24.696,74	10.290,03	115.631	83.812	1.399.458	99,94	40.120	47,9%	109.285	100,25	35.645	42,5%
V	100,9		20.631,53	190.023,75	24.696,74	10.290,03	118.992	86.220	1.397.624	99,87	40.132	46,5%	109.544	100,24	35.623	41,3%
VI	100,7		20.631,53	190.023,75	24.696,74	10.290,03	118.025	85.539	1.397.884	100,02	40.114	46,9%	109.788	100,22	35.606	41,6%
VII	99,9		20.631,53	190.023,75	24.696,74	10.290,03	115.664	83.781	1.398.632	100,05	40.094	47,9%	110.053	100,24	35.567	42,5%
VIII	100,4		20.631,53	190.023,75	24.696,74	10.290,03	118.918	86.112	1.399.363	100,05	40.076	46,5%	110.406	100,32	35.531	41,3%
IX	100,3		20.631,53	190.023,75	24.696,74	10.290,03	117.472	85.066	1.398.634	99,95	40.081	47,1%	110.489	100,08	35.532	41,8%
X	100,3		1.172,37 5,5%	21.766,26	200.475,27	26.055,06	10.855,98	119.791	86.738	1.399.050	100,03	42.279	48,7%	110.816	100,30	37.457
XI	100,5	21.766,26		200.475,27	26.055,06	10.855,98	123.971	89.956	1.402.398	100,24	42.259	47,0%	111.615	100,72	37.387	41,6%
XII 23.	100,1	21.766,26		200.475,27	26.055,06	10.855,98	1.403.413	100,07	42.240	...	112.065	100,40	37.335	...

КАТЕГОРИЈА ОСИГУРАНИКА ПОЉОПРИВРЕДНИКА И СВЕ КАТЕГОРИЈЕ

Месец	Индекс потрошачких цена	вредност општег бода и % усклађивања	Износ најниже пензије (пољопривредници)	НАЈВИША ПЕНЗИЈА општи бод х 3,8 х 45 од 01.01.2015.	Износ накнаде за помоћ и негу	Основ за накнаду за телесно оштећење	Просечна зарада	Просечна зарада без пореза и доприноса	ПОЉОПРИВРЕДНИЦИ				СВЕ КАТЕГОРИЈЕ			
									Укупан број корисника пензија	Ланчани индекс бр. корисника	Просечна пензија	Учешће Ø пензије у заради без пореза и доприноса	Укупан број корисника пензија	Ланчани индекс бр. корисника	Просечна пензија	Учешће Ø пензије у заради без пореза и доприноса
X	101,9	991,30 9,0%	13.274,55	155.515,95	20.211,91	8.241,40	104.039	75.353	143.132	99,59	13.346	17,7%	1.646.903	99,94	30.973	41,1%
XI	101,0		14.469,26	169.512,30	22.030,99	9.179,33	108.001	78.326	142.672	99,68	14.546	18,6%	1.650.021	100,19	33.742	43,1%
XII 22.	100,5		14.469,26	169.512,30	22.030,99	9.179,33	115.315	84.227	142.252	99,71	14.548	17,3%	1.651.890	100,11	33.731	40,0%
I 2023.	101,4	1.111,25 12,1%	16.220,04	190.023,75	24.696,74	10.290,03	114.228	82.769	141.509	99,48	16.310	19,7%	1.651.173	99,96	37.809	45,7%
II	101,4		16.220,04	190.023,75	24.696,74	10.290,03	112.212	81.359	140.981	99,63	16.312	20,0%	1.650.539	99,96	37.813	46,5%
III	100,9		16.220,04	190.023,75	24.696,74	10.290,03	117.669	85.485	140.162	99,42	16.316	19,1%	1.649.427	99,93	37.809	44,2%
IV	100,7		16.220,04	190.023,75	24.696,74	10.290,03	115.631	83.812	139.606	99,60	16.318	19,5%	1.648.349	99,93	37.807	45,1%
V	100,9		16.220,04	190.023,75	24.696,74	10.290,03	118.992	86.220	139.020	99,58	16.319	18,9%	1.646.188	99,87	37.821	43,9%
VI	100,7		16.220,04	190.023,75	24.696,74	10.290,03	118.025	85.539	138.499	99,63	16.321	19,1%	1.646.171	100,00	37.811	44,2%
VII	99,9		16.220,04	190.023,75	24.696,74	10.290,03	115.664	83.781	138.106	99,72	16.318	19,5%	1.646.791	100,04	37.798	45,1%
VIII	100,4		16.220,04	190.023,75	24.696,74	10.290,03	118.918	86.112	137.683	99,69	16.320	19,0%	1.647.452	100,04	37.786	43,9%
IX	100,3		16.220,04	190.023,75	24.696,74	10.290,03	117.472	85.066	137.106	99,58	16.324	19,2%	1.646.229	99,93	37.797	44,4%
X	100,3	1.172,37 5,5%	17.112,14	200.475,27	26.055,06	10.855,98	119.791	86.738	136.711	99,71	17.225	19,9%	1.646.577	100,02	39.874	46,0%
XI	100,5		17.112,14	200.475,27	26.055,06	10.855,98	123.971	89.956	136.376	99,75	17.225	19,1%	1.650.389	100,23	39.861	44,3%
XII 23.	100,1		17.112,14	200.475,27	26.055,06	10.855,98	135.837	99,60	17.227	...	1.651.315	100,06	39.850	...

Напомена: Републички завод за статистику је променио методологију обрачуна просечне зараде од 2018. године, тако да ће се месечна саопштења о просечним зарадама убудуће објављивати 55 дана по истеку месеца на који се зарада односи.

ПРЕГЛЕД ОСНОВНИХ НОРМИ ИЗ ЗАКОНА О ПИО

Законом о изменама Закона о пензијском и инвалидском осигурању („Службени гласник РС”, број 138/2022), из децембра 2022. године, измењен је члан 80. Закона којим се регулише начин усклађивања висине пензија.

Почев од пензије за месец јануар текуће године, пензија се усклађује у зависности од процентуалног учешћа износа пензија и новчаног износа као увећања уз пензију, исплаћених у периоду који обухвата први и други квартал претходне године и трећи и четврти квартал године која претходи тој години, у првом објављеном износу бруто домаћег производа за наведени период.

Пензија се усклађује, ако процентуално учешће износи:

- 1) мање од 10% – у проценту промене просечне зараде без пореза и доприноса;
- 2) 10% или више од 10% а мање од 10,5% – у проценту који представља збир половине процента промене потрошачких цена и половине процента промене просечне зараде без пореза и доприноса;
- 3) 10,5% или више – у проценту промене потрошачких цена.

Усклађивање се врши на основу података органа надлежног за послове статистике о промени просечне зараде без пореза и доприноса запослених на територији Републике Србије и промени потрошачких цена за период од 12 месеци рачунајући уназад почев од месеца јуна претходне календарске године, у односу на период од 12 месеци који претходи наведеном периоду.

Како је, на овај начин обрачунато учешће пензија и новчаног износа као увећања уз пензију у бруто домаћем производу, мање од 10% (9,3%), пензије су усклађене од исплате за јануар 2023. године у проценту промене просечне зараде без пореза и доприноса од 12,1% (према податку Републичког завода за статистику објављеном у „Службеном гласнику РС”, број 95/2022).

Почетком септембра 2023. године донет је Закон о изменама и допунама Закона о пензијском и инвалидском осигурању („Службени гласник РС”, број 76/2023), којим је утврђено да се, изузетно од члана 80. Закона, пензије усклађују за 5,5% почев од пензије за месец октобар 2023. године.

Чл. 61: ВИСИНА ПЕНЗИЈЕ = ЛИЧНИ БОД x ВРЕДНОСТ ОПШТЕГ БОДА	Чл. 19: Осигураник стиче право на старосну пензију	УСЛОВИ ЗА ПРЕВРЕМЕНУ СТАРОСНУ ПЕНЗИЈУ:																																																																		
<p>Чл. 62: ЛИЧНИ БОД = ЛИЧНИ КОЕФИЦИЈЕНТ ОСИГУРАНИКА x ПЕНЗИЈСКИ СТАЖ ОСИГУРАНИКА</p> <p>ОПШТИ БОД Утврдила Влада Републике Србије - усклађује се као пензија Почетна вредност 218,30 динара - од 01. априла 2003. године (чл. 70, чл. 249)</p> <p>Чл. 78: Лични коефицијент не може износити више од 3,8</p> <p>Чл. 63. ст 1: ГОДИШЊИ ЛИЧНИ КОЕФИЦИЈЕНТ = $\frac{\text{УКУПНА ГОДИШЊА ЗАРАДА ОСИГУРАНИКА}}{\text{ПРОСЕЧНА ГОДИШЊА ЗАРАДА У РЕПУБЛИЦИ}}$</p> <p>Чл. 63. ст. 6: Годишњи лични коефицијент може износити највише пет.</p>	<table border="1" style="width: 100%; border-collapse: collapse;"> <tr> <td style="width: 33%;">МУШКАРАЦ</td> <td style="width: 33%;">65 година живота и најмање 15 година стажа</td> <td style="width: 33%;">45 година осигурања</td> </tr> <tr> <td>ЖЕНА</td> <td></td> <td></td> </tr> </table> <p style="text-align: center;">Чл 19а: изузетно од чл. 19 овог Закона, осигураник жена која наврши најмање 15 година стажа осигурања стиче право на старосну пензију кад наврши године живота:</p> <table border="1" style="width: 100%; border-collapse: collapse;"> <tr> <th>ГОДИНА</th> <th>МУШКАРАЦ</th> <th>ЖЕНА</th> </tr> <tr> <td>2015</td> <td>60 година и 6 месеци</td> <td>54 година и 4 месеца живота и 36 година и 4 месеца стажа осигурања</td> </tr> <tr> <td>2016</td> <td>61 годину</td> <td>55 година и 8 месеци живота и 37 година стажа осигурања</td> </tr> <tr> <td>2017</td> <td>61 годину и 6 месеци</td> <td>56 година и 4 месеца живота и 40 година стажа осигурања</td> </tr> <tr> <td>2018</td> <td>62 године</td> <td>57 година живота и 40 година стажа осигурања</td> </tr> <tr> <td>2019</td> <td>62 године и 6 месеци</td> <td>57 година и 8 месеци живота и 40 година стажа осигурања</td> </tr> <tr> <td>2020</td> <td>63 године</td> <td>58 година и 4 месеца живота и 40 година стажа осигурања</td> </tr> <tr> <td>2021</td> <td>63 године и 2 месеца</td> <td>59 година живота и 40 година стажа осигурања</td> </tr> <tr> <td>2022</td> <td>63 године и 4 месеца</td> <td>59 година и 6 месеци живота и 40 година стажа осигурања</td> </tr> <tr> <td>2023</td> <td>63 године и 6 месеци</td> <td>59 година и 6 месеци живота и 40 година стажа осигурања</td> </tr> </table>	МУШКАРАЦ	65 година живота и најмање 15 година стажа	45 година осигурања	ЖЕНА			ГОДИНА	МУШКАРАЦ	ЖЕНА	2015	60 година и 6 месеци	54 година и 4 месеца живота и 36 година и 4 месеца стажа осигурања	2016	61 годину	55 година и 8 месеци живота и 37 година стажа осигурања	2017	61 годину и 6 месеци	56 година и 4 месеца живота и 40 година стажа осигурања	2018	62 године	57 година живота и 40 година стажа осигурања	2019	62 године и 6 месеци	57 година и 8 месеци живота и 40 година стажа осигурања	2020	63 године	58 година и 4 месеца живота и 40 година стажа осигурања	2021	63 године и 2 месеца	59 година живота и 40 година стажа осигурања	2022	63 године и 4 месеца	59 година и 6 месеци живота и 40 година стажа осигурања	2023	63 године и 6 месеци	59 година и 6 месеци живота и 40 година стажа осигурања	<p>Чл 70а: Висина превремене старосне пензије одређује се на исти начин као и висина старосне пензије, с тим што се износ тако одређене пензије трајно умањује за 0,34% за сваки месец пре навршених 65 година живота.</p> <p>Чл 70б: Изузетно од члана 70а, овог закона, осигуранику жени се превремена пензија одређује на начин како се одређује старосна пензија, с тим што се износ те пензије трајно умањује за 0,34% за сваки месец ранијег одласка у пензију пре навршених година живота предвиђених чланом 19а Закона.</p> <p>Чл 70в: Износ превремене старосне пензије утврђен у складу са чл. 70а и 70б овог закона умањује се највише до 20,4%.</p> <p>Чл. 19б: Осигураник стиче право на превремену старосну пензију кад наврши најмање 40 година стажа осигурања и најмање 60 година живота.</p> <p>Чл. 19в: Изузетно од члана 19б овог закона, осигураник стиче право на превремену старосну пензију кад наврши:</p> <table border="1" style="width: 100%; border-collapse: collapse;"> <tr> <th>ГОДИНА</th> <th>МУШКАРАЦ</th> <th>ЖЕНА</th> </tr> <tr> <td>2015</td> <td>55 година живота и 40 година стажа осигурања</td> <td>54 година и 4 месеца живота и 36 година и 4 месеца стажа осигурања</td> </tr> <tr> <td>2016</td> <td>55 година и 8 месеци живота и 40 година стажа осигурања</td> <td>55 година живота и 37 година стажа осигурања</td> </tr> <tr> <td>2017</td> <td>56 година и 4 месеца живота и 40 година стажа осигурања</td> <td>55 година живота и 8 месеци и 37 година и 6 месеци стажа осигурања</td> </tr> <tr> <td>2018</td> <td>57 година живота и 40 година стажа осигурања</td> <td>56 година и 4 месеци живота и 38 година стажа осигурања</td> </tr> <tr> <td>2019</td> <td>57 година и 8 месеци живота и 40 година стажа осигурања</td> <td>57 година живота и 38 година и 6 месеци стажа осигурања</td> </tr> <tr> <td>2020</td> <td>58 година и 4 месеца живота и 40 година стажа осигурања</td> <td>57 година и 8 месеци живота и 39 година стажа осигурања</td> </tr> <tr> <td>2021</td> <td>59 година живота и 40 година стажа осигурања</td> <td>58 година и 4 месеца живота и 39 година и 4 месеца стажа осигурања</td> </tr> <tr> <td>2022</td> <td>59 година и 6 месеци живота и 40 година стажа осигурања</td> <td>59 година живота и 39 година и 8 месеци стажа осигурања</td> </tr> <tr> <td>2023</td> <td>60 година живота и 40 година стажа осигурања</td> <td>59 година и 6 месеци живота и 40 година стажа осигурања</td> </tr> </table>	ГОДИНА	МУШКАРАЦ	ЖЕНА	2015	55 година живота и 40 година стажа осигурања	54 година и 4 месеца живота и 36 година и 4 месеца стажа осигурања	2016	55 година и 8 месеци живота и 40 година стажа осигурања	55 година живота и 37 година стажа осигурања	2017	56 година и 4 месеца живота и 40 година стажа осигурања	55 година живота и 8 месеци и 37 година и 6 месеци стажа осигурања	2018	57 година живота и 40 година стажа осигурања	56 година и 4 месеци живота и 38 година стажа осигурања	2019	57 година и 8 месеци живота и 40 година стажа осигурања	57 година живота и 38 година и 6 месеци стажа осигурања	2020	58 година и 4 месеца живота и 40 година стажа осигурања	57 година и 8 месеци живота и 39 година стажа осигурања	2021	59 година живота и 40 година стажа осигурања	58 година и 4 месеца живота и 39 година и 4 месеца стажа осигурања	2022	59 година и 6 месеци живота и 40 година стажа осигурања	59 година живота и 39 година и 8 месеци стажа осигурања	2023	60 година живота и 40 година стажа осигурања	59 година и 6 месеци живота и 40 година стажа осигурања
МУШКАРАЦ	65 година живота и најмање 15 година стажа	45 година осигурања																																																																		
ЖЕНА																																																																				
ГОДИНА	МУШКАРАЦ	ЖЕНА																																																																		
2015	60 година и 6 месеци	54 година и 4 месеца живота и 36 година и 4 месеца стажа осигурања																																																																		
2016	61 годину	55 година и 8 месеци живота и 37 година стажа осигурања																																																																		
2017	61 годину и 6 месеци	56 година и 4 месеца живота и 40 година стажа осигурања																																																																		
2018	62 године	57 година живота и 40 година стажа осигурања																																																																		
2019	62 године и 6 месеци	57 година и 8 месеци живота и 40 година стажа осигурања																																																																		
2020	63 године	58 година и 4 месеца живота и 40 година стажа осигурања																																																																		
2021	63 године и 2 месеца	59 година живота и 40 година стажа осигурања																																																																		
2022	63 године и 4 месеца	59 година и 6 месеци живота и 40 година стажа осигурања																																																																		
2023	63 године и 6 месеци	59 година и 6 месеци живота и 40 година стажа осигурања																																																																		
ГОДИНА	МУШКАРАЦ	ЖЕНА																																																																		
2015	55 година живота и 40 година стажа осигурања	54 година и 4 месеца живота и 36 година и 4 месеца стажа осигурања																																																																		
2016	55 година и 8 месеци живота и 40 година стажа осигурања	55 година живота и 37 година стажа осигурања																																																																		
2017	56 година и 4 месеца живота и 40 година стажа осигурања	55 година живота и 8 месеци и 37 година и 6 месеци стажа осигурања																																																																		
2018	57 година живота и 40 година стажа осигурања	56 година и 4 месеци живота и 38 година стажа осигурања																																																																		
2019	57 година и 8 месеци живота и 40 година стажа осигурања	57 година живота и 38 година и 6 месеци стажа осигурања																																																																		
2020	58 година и 4 месеца живота и 40 година стажа осигурања	57 година и 8 месеци живота и 39 година стажа осигурања																																																																		
2021	59 година живота и 40 година стажа осигурања	58 година и 4 месеца живота и 39 година и 4 месеца стажа осигурања																																																																		
2022	59 година и 6 месеци живота и 40 година стажа осигурања	59 година живота и 39 година и 8 месеци стажа осигурања																																																																		
2023	60 година живота и 40 година стажа осигурања	59 година и 6 месеци живота и 40 година стажа осигурања																																																																		
<p>НАЈНИЖИ ИЗНОС СТАРОСНЕ, ПРЕВРЕМЕНЕ СТАРОСНЕ ОДНОСНО ИНВАЛИДСКЕ ПЕНЗИЈЕ утврђен од 01. јануара 2011. године (чл. 76) износи:</p> <p>- 11.447,81 за категорију запослених и самосталних делатности - 9.000,00 за категорију пољопривредника</p>																																																																				
<p>Чл. 124б: НАКНАДА ПОГРЕБНИХ ТРОШКОВА надаље се усклађује на исти начин као и пензија.</p> <table border="1" style="width: 100%; border-collapse: collapse;"> <tr> <td style="width: 50%; text-align: center;">ЈАНУАР - СЕПТЕМБАР 2023</td> <td style="width: 50%; text-align: center;">ОКТОБАР - ДЕЦЕМБАР 2023</td> </tr> <tr> <td style="text-align: center;">56.858 динара</td> <td style="text-align: center;">59.985 динара</td> </tr> </table>	ЈАНУАР - СЕПТЕМБАР 2023	ОКТОБАР - ДЕЦЕМБАР 2023	56.858 динара	59.985 динара																																																																
ЈАНУАР - СЕПТЕМБАР 2023	ОКТОБАР - ДЕЦЕМБАР 2023																																																																			
56.858 динара	59.985 динара																																																																			

БРОЈ КОРИСНИКА ПО ВРСТИ ПЕНЗИЈЕ И ПРОСЕЧАН ИЗНОС ПЕНЗИЈЕ У 2023. ГОДИНИ

СВЕ КАТЕГОРИЈЕ	СТАРОСНА		ИНВАЛИДСКА		ПОРОДИЧНА		УКУПНО	
	БРОЈ КОРИСНИКА	ПРОСЕЧАН ИЗНОС ПЕНЗИЈЕ	БРОЈ КОРИСНИКА	ПРОСЕЧАН ИЗНОС ПЕНЗИЈЕ	БРОЈ КОРИСНИКА	ПРОСЕЧАН ИЗНОС ПЕНЗИЈЕ	БРОЈ КОРИСНИКА	ПРОСЕЧАН ИЗНОС ПЕНЗИЈЕ
Јануар	1.082.185	40.620	239.275	35.109	329.713	30.544	1.651.173	37.809
Фебруар	1.082.547	40.624	238.646	35.089	329.346	30.545	1.650.539	37.813
Март	1.082.254	40.626	237.849	35.064	329.324	30.534	1.649.427	37.809
Април	1.082.181	40.623	237.146	35.056	329.022	30.528	1.648.349	37.807
Мај	1.081.594	40.632	236.404	35.043	328.190	30.559	1.646.188	37.821
Јун	1.082.185	40.619	235.770	35.026	328.216	30.556	1.646.171	37.811
Јул	1.083.134	40.604	235.300	35.000	328.357	30.545	1.646.791	37.798
Август	1.084.228	40.589	234.948	34.972	328.276	30.541	1.647.452	37.786
Септембар	1.085.683	40.577	234.422	34.950	326.124	30.589	1.646.229	37.797
Октобар	1.087.765	42.793	234.092	36.851	324.720	32.275	1.646.577	39.874
Новембар	1.090.379	42.790	233.529	36.830	326.481	32.246	1.650.389	39.861
Децембар	1.091.716	42.777	233.030	36.802	326.569	32.238	1.651.315	39.850
ПРОСЕК за период	1.084.654	41.159	235.868	35.479	327.862	30.972	1.648.383	38.320
Структура броја корисника за период	65,8%		14,3%		19,9%		100,0%	

ЗАПОСЛЕНИ	СТАРОСНА		ИНВАЛИДСКА		ПОРОДИЧНА		УКУПНО	
	БРОЈ КОРИСНИКА	ПРОСЕЧАН ИЗНОС ПЕНЗИЈЕ	БРОЈ КОРИСНИКА	ПРОСЕЧАН ИЗНОС ПЕНЗИЈЕ	БРОЈ КОРИСНИКА	ПРОСЕЧАН ИЗНОС ПЕНЗИЈЕ	БРОЈ КОРИСНИКА	ПРОСЕЧАН ИЗНОС ПЕНЗИЈЕ
Јануар	897.769	43.767	211.161	36.162	292.380	31.880	1.401.310	40.141
Фебруар	898.298	43.761	210.568	36.143	292.047	31.880	1.400.913	40.139
Март	898.434	43.746	209.823	36.121	291.994	31.867	1.400.251	40.126
Април	898.589	43.733	209.171	36.114	291.698	31.861	1.399.458	40.120
Мај	898.259	43.734	208.455	36.103	290.910	31.897	1.397.624	40.132
Јун	899.048	43.707	207.881	36.084	290.955	31.890	1.397.884	40.114
Јул	900.126	43.680	207.435	36.059	291.071	31.879	1.398.632	40.094
Август	901.273	43.653	207.091	36.033	290.999	31.873	1.399.363	40.076
Септембар	902.817	43.626	206.590	36.011	289.227	31.920	1.398.634	40.081
Октобар	904.736	45.998	206.293	37.970	288.021	33.681	1.399.050	42.279
Новембар	907.226	45.981	205.776	37.949	289.396	33.655	1.402.398	42.259
Децембар	908.650	45.954	205.316	37.921	289.447	33.646	1.403.413	42.240
ПРОСЕК за период	901.269	44.282	207.963	36.551	290.679	32.325	1.399.911	40.651
Структура броја корисника за период	64,4%		14,9%		20,8%		100,0%	

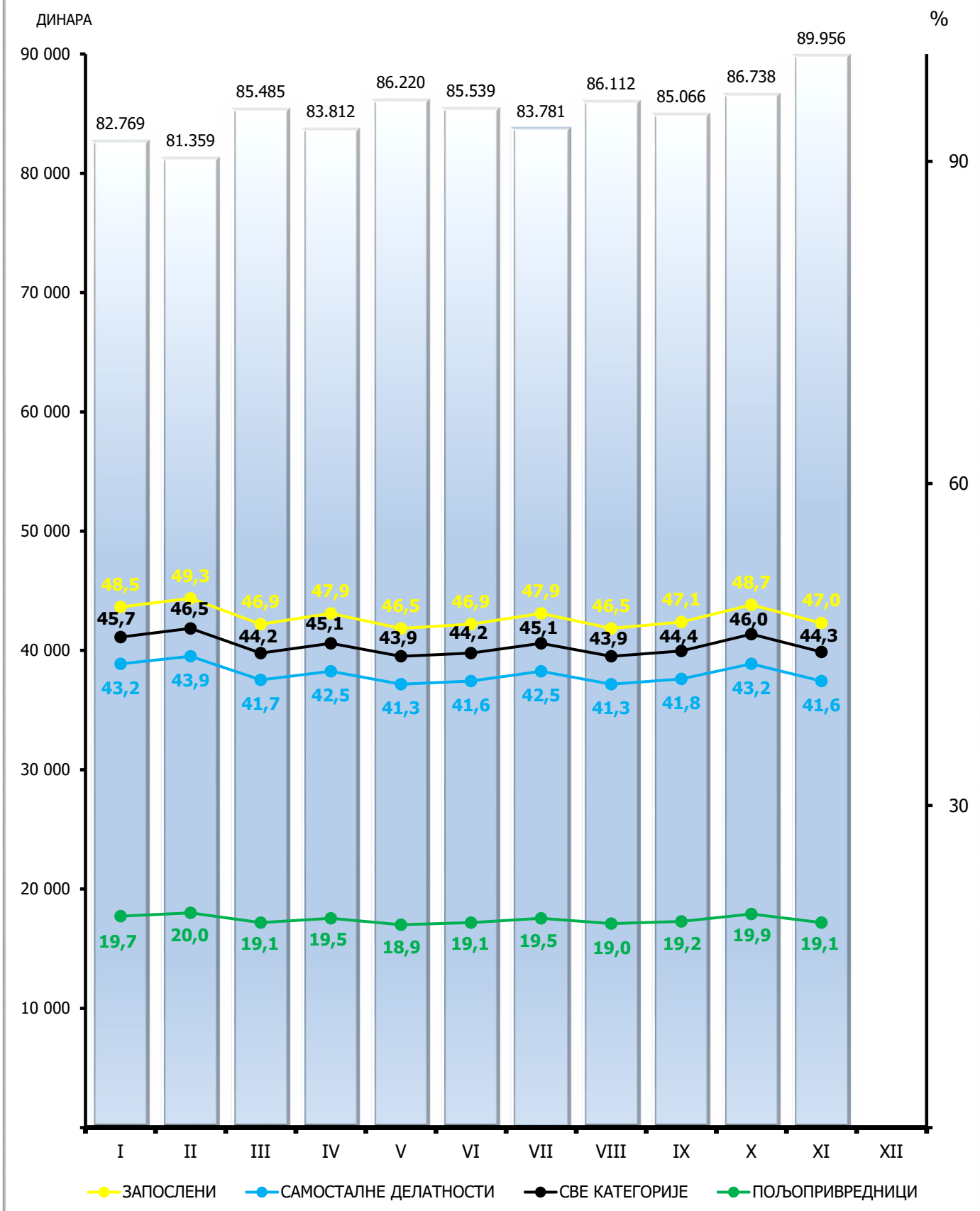
БРОЈ КОРИСНИКА ПО ВРСТИ ПЕНЗИЈЕ И ПРОСЕЧАН ИЗНОС ПЕНЗИЈЕ У 2023. ГОДИНИ

САМОСТАЛНЕ ДЕЛАТНОСТИ	СТАРΟΣНА		ИНВАЛИДСКА		ПОРОДИЧНА		УКУПНО	
	БРОЈ КОРИСНИКА	ПРОСЕЧАН ИЗНОС ПЕНЗИЈЕ	БРОЈ КОРИСНИКА	ПРОСЕЧАН ИЗНОС ПЕНЗИЈЕ	БРОЈ КОРИСНИКА	ПРОСЕЧАН ИЗНОС ПЕНЗИЈЕ	БРОЈ КОРИСНИКА	ПРОСЕЧАН ИЗНОС ПЕНЗИЈЕ
Јануар	72.613	38.265	16.459	34.186	19.282	27.546	108.354	35.738
Фебруар	72.897	38.232	16.436	34.158	19.312	27.536	108.645	35.714
Март	73.213	38.192	16.404	34.117	19.397	27.498	109.014	35.676
Април	73.458	38.157	16.390	34.085	19.437	27.466	109.285	35.645
Мај	73.711	38.127	16.391	34.051	19.442	27.455	109.544	35.623
Јун	73.948	38.098	16.367	34.046	19.473	27.457	109.788	35.606
Јул	74.195	38.048	16.351	34.008	19.507	27.434	110.053	35.567
Август	74.510	38.006	16.353	33.957	19.543	27.410	110.406	35.531
Септембар	74.858	37.957	16.344	33.921	19.287	27.487	110.489	35.532
Октобар	75.340	39.979	16.341	35.741	19.135	28.993	110.816	37.457
Новембар	75.809	39.930	16.330	35.721	19.476	28.885	111.615	37.387
Децембар	76.186	39.872	16.323	35.655	19.556	28.854	112.065	37.335
ПРОСЕК за период	74.228	38.581	16.374	34.470	19.404	27.835	110.006	36.073
Структура броја корисника за период	67,5%		14,9%		17,6%		100,0%	

3,80

ПОЉО-ПРИВРЕДНИЦИ	СТАРΟΣНА		ИНВАЛИДСКА		ПОРОДИЧНА		УКУПНО	
	БРОЈ КОРИСНИКА	ПРОСЕЧАН ИЗНОС ПЕНЗИЈЕ	БРОЈ КОРИСНИКА	ПРОСЕЧАН ИЗНОС ПЕНЗИЈЕ	БРОЈ КОРИСНИКА	ПРОСЕЧАН ИЗНОС ПЕНЗИЈЕ	БРОЈ КОРИСНИКА	ПРОСЕЧАН ИЗНОС ПЕНЗИЈЕ
Јануар	111.803	16.884	11.655	17.334	18.051	12.097	141.509	16.310
Фебруар	111.352	16.885	11.642	17.327	17.987	12.106	140.981	16.312
Март	110.607	16.893	11.622	17.323	17.933	12.107	140.162	16.316
Април	110.134	16.894	11.585	17.330	17.887	12.115	139.606	16.318
Мај	109.624	16.896	11.558	17.330	17.838	12.118	139.020	16.319
Јун	109.189	16.899	11.522	17.322	17.788	12.125	138.499	16.321
Јул	108.813	16.897	11.514	17.317	17.779	12.126	138.106	16.318
Август	108.445	16.899	11.504	17.318	17.734	12.134	137.683	16.320
Септембар	108.008	16.900	11.488	17.327	17.610	12.133	137.106	16.324
Октобар	107.689	17.833	11.458	18.284	17.564	12.803	136.711	17.225
Новембар	107.344	17.838	11.423	18.271	17.609	12.809	136.376	17.225
Децембар	106.880	17.841	11.391	18.266	17.566	12.814	135.837	17.227
ПРОСЕК за период	109.157	17.126	11.530	17.560	17.779	12.289	138.466	16.541
Структура броја корисника за период	78,8%		8,3%		12,8%		100,0%	

ПРОСЕЧНА ЗАРАДА БЕЗ ПОРЕЗА И ДОПРИНОСА У 2023. ГОДИНИ
И УЧЕШЋЕ ПРОСЕЧНИХ ПЕНЗИЈА У ЗАРАДИ БЕЗ ПОРЕЗА И ДОПРИНОСА



КОРИСНИЦИ ПЕНЗИЈЕ ПО ОПШТИМ И ПОСЕБНИМ ПРОПИСИМА

СВЕ КАТЕГОРИЈЕ

2023 год.	МЕСЕЦ	ПО ОПШТИМ ПРОПИСИМА	ПО ПОСЕБНИМ ПРОПИСИМА												ПО ПОСЕБНИМ ПРОПИСИМА УКУПНО	УКУПНО
			По посебним савезним прописима					По посебним републичким прописима								
			Учесници НОР-а пре 9.IX 1943	Носиоци споменице 1941. године	Савезно МИП	Савезно МУП	Административне пензије	Учесници НОР-а после 9.IX 1943	Борци на одговорним дужностима	Републичко МУП	Изузетне пензије	Академици	Рудари	Професионална војна лица		
БРОЈ КОРИСНИКА ПЕНЗИЈА	Јануар	1.578.724	2.122	269	170	724	577	7.428	57	27.650	30	15	701	32.706	72.449	1.651.173
	Фебруар	1.578.281	2.083	266	170	720	574	7.304	56	27.715	30	15	693	32.632	72.258	1.650.539
	Март	1.577.413	2.032	259	171	715	569	7.142	55	27.800	30	14	683	32.544	72.014	1.649.427
	Април	1.576.520	2.000	257	170	712	565	7.053	54	27.804	30	14	678	32.492	71.829	1.648.349
	Мај	1.574.604	1.971	257	169	711	562	6.933	52	27.828	30	14	668	32.389	71.584	1.646.188
	Јун	1.574.692	1.954	254	170	708	559	6.848	51	27.877	29	13	659	32.357	71.479	1.646.171
	Јул	1.575.457	1.928	253	169	704	558	6.741	49	27.938	29	13	656	32.296	71.334	1.646.791
	Август	1.576.236	1.905	251	170	701	552	6.641	49	28.013	28	13	650	32.243	71.216	1.647.452
	Септембар	1.575.137	1.879	249	169	702	547	6.578	49	28.055	25	13	642	32.184	71.092	1.646.229
	Октобар	1.575.650	1.850	247	168	698	541	6.487	48	28.091	24	13	635	32.125	70.927	1.646.577
	Новембар	1.579.470	1.837	246	168	698	535	6.375	47	28.230	24	12	627	32.120	70.919	1.650.389
	Децембар	1.580.553	1.802	243	168	690	534	6.287	47	28.299	24	11	622	32.035	70.762	1.651.315
ПРОСЕЧАН ИЗНОС ПЕНЗИЈЕ	Јануар	36.311	47.550	74.064	64.280	66.307	50.327	38.294	44.806	75.289	63.410	69.841	38.452	76.352	70.458	37.809
	Фебруар	36.314	47.623	73.932	64.280	66.394	50.146	38.332	44.468	75.340	63.410	69.841	38.499	76.360	70.557	37.813
	Март	36.309	47.622	73.888	64.399	66.349	50.165	38.356	44.465	75.365	63.410	65.333	38.502	76.356	70.660	37.809
	Април	36.307	47.704	73.782	64.548	66.382	50.232	38.332	44.462	75.405	63.410	65.333	38.433	76.371	70.732	37.807
	Мај	36.321	47.632	73.652	64.635	66.422	50.203	38.321	44.115	75.425	63.410	65.333	38.480	76.392	70.810	37.821
	Јун	36.311	47.564	73.758	64.586	66.414	50.284	38.388	44.105	75.434	64.179	63.200	38.491	76.393	70.869	37.811
	Јул	36.297	47.600	73.302	64.788	66.484	50.249	38.343	44.099	75.461	64.179	63.200	38.508	76.388	70.933	37.798
	Август	36.285	47.624	73.627	64.695	66.518	50.164	38.381	44.099	75.471	65.768	63.200	38.498	76.400	71.006	37.786
	Септембар	36.295	47.601	73.617	64.656	66.427	50.169	38.381	44.099	75.530	67.346	63.200	38.529	76.423	71.080	37.797
	Октобар	38.290	50.249	77.647	68.267	70.110	52.938	40.534	46.513	79.707	72.964	66.676	40.672	80.625	75.062	39.874
	Новембар	38.278	50.277	77.680	68.267	70.150	52.932	40.591	46.851	79.656	72.964	69.702	40.720	80.592	75.109	39.861
	Децембар	38.267	50.326	77.415	68.267	70.291	52.976	40.740	46.851	79.670	72.964	72.027	40.717	80.603	75.191	39.850

КОРИСНИЦИ ПЕНЗИЈЕ ПО ОПШТИМ И ПОСЕБНИМ ПРОПИСИМА

ЗАПОСЛЕНИ

2023 год.	МЕСЕЦ	ПО ОПШТИМ ПРОПИСИМА	ПО ПОСЕБНИМ ПРОПИСИМА												ПО ПОСЕБНИМ ПРОПИСИМА УКУПНО	СВЕГА
			По посебним савезним прописима					По посебним републичким прописима								
			Учесници НОР-а пре 9.IX 1943	Носиоци споменице 1941. године	Савезно МИП	Савезно МУП	Административне пензије	Учесници НОР-а после 9.IX 1943	Борци на одговорним дужностима	Републичко МУП	Изузетне пензије	Академици	Рудари	Професионална војна лица		
БРОЈ КОРИСНИКА ПЕНЗИЈА	Јануар	1.329.464	2.072	265	170	724	577	6.879	57	27.650	30	15	701	32.706	71.846	1.401.310
	Фебруар	1.329.245	2.033	262	170	720	574	6.768	56	27.715	30	15	693	32.632	71.668	1.400.913
	Март	1.328.802	1.983	255	171	715	569	6.630	55	27.800	30	14	683	32.544	71.449	1.400.251
	Април	1.328.186	1.953	253	170	712	565	6.547	54	27.804	30	14	678	32.492	71.272	1.399.458
	Мај	1.326.587	1.923	253	169	711	562	6.438	52	27.828	30	14	668	32.389	71.037	1.397.624
	Јун	1.326.939	1.908	250	170	708	559	6.364	51	27.877	29	13	659	32.357	70.945	1.397.884
	Јул	1.327.822	1.883	249	169	704	558	6.266	49	27.938	29	13	656	32.296	70.810	1.398.632
	Август	1.328.659	1.861	247	170	701	552	6.177	49	28.013	28	13	650	32.243	70.704	1.399.363
	Септембар	1.328.048	1.836	245	169	702	547	6.119	49	28.055	25	13	642	32.184	70.586	1.398.634
	Октобар	1.328.620	1.808	243	168	698	541	6.036	48	28.091	24	13	635	32.125	70.430	1.399.050
	Новембар	1.331.968	1.795	242	168	698	535	5.932	47	28.230	24	12	627	32.120	70.430	1.402.398
	Децембар	1.333.132	1.760	239	168	690	534	5.852	47	28.299	24	11	622	32.035	70.281	1.403.413
ПРОСЕЧАН ИЗНОС ПЕНЗИЈЕ	Јануар	38.482	47.750	74.418	64.280	66.307	50.327	39.447	44.806	75.289	63.410	69.841	38.452	76.352	70.837	40.141
	Фебруар	38.479	47.828	74.288	64.280	66.394	50.146	39.477	44.468	75.340	63.410	69.841	38.499	76.360	70.929	40.139
	Март	38.465	47.820	74.254	64.399	66.349	50.165	39.482	44.465	75.365	63.410	65.333	38.502	76.356	71.018	40.126
	Април	38.458	47.889	74.150	64.548	66.382	50.232	39.461	44.462	75.405	63.410	65.333	38.433	76.371	71.087	40.120
	Мај	38.471	47.838	74.017	64.635	66.422	50.203	39.435	44.115	75.425	63.410	65.333	38.480	76.392	71.159	40.132
	Јун	38.451	47.753	74.129	64.586	66.414	50.284	39.474	44.105	75.434	64.179	63.200	38.491	76.393	71.210	40.114
	Јул	38.432	47.783	73.668	64.788	66.484	50.249	39.425	44.099	75.461	64.179	63.200	38.508	76.388	71.269	40.094
	Август	38.412	47.798	74.001	64.695	66.518	50.164	39.460	44.099	75.471	65.768	63.200	38.498	76.400	71.335	40.076
	Септембар	38.416	47.771	73.994	64.656	66.427	50.169	39.449	44.099	75.530	67.346	63.200	38.529	76.423	71.405	40.081
	Октобар	40.523	50.432	78.047	68.267	70.110	52.938	41.683	46.513	79.707	72.964	66.676	40.672	80.625	75.402	42.279
	Новембар	40.504	50.462	78.082	68.267	70.150	52.932	41.732	46.851	79.656	72.964	69.702	40.720	80.592	75.443	42.259
	Децембар	40.486	50.515	77.818	68.267	70.291	52.976	41.871	46.851	79.670	72.964	72.027	40.717	80.603	75.519	42.240

КОРИСНИЦИ ПЕНЗИЈЕ ПО ОПШТИМ И ПОСЕБНИМ ПРОПИСИМА

САМОСТАЛНЕ ДЕЛАТНОСТИ

2023 год.	МЕСЕЦ	ПО ОПШТИМ ПРОПИСИМА	ПО ПОСЕБНИМ ПРОПИСИМА											ПО ПОСЕБНИМ ПРОПИСИМА УКУПНО	СВЕГА	
			По посебним савезним прописима					По посебним републичким прописима								
			Учесници НОР-а пре 9.IX 1943	Носиоци споменице 1941. године	Савезно МИП	Савезно МУП	Административне пензије	Учесници НОР-а после 9.IX 1943	Борци на одговорним дужностима	Републичко МУП	Изузетне пензије	Академици	Рудари			Професионална војна лица
БРОЈ КОРИСНИКА ПЕНЗИЈА	Јануар	108.069	23	4				258							285	108.354
	Фебруар	108.363	23	4				255							282	108.645
	Март	108.737	24	4				249							277	109.014
	Април	109.012	22	4				247							273	109.285
	Мај	109.276	22	4				242							268	109.544
	Јун	109.522	22	4				240							266	109.788
	Јул	109.791	22	4				236							262	110.053
	Август	110.149	22	4				231							257	110.406
	Септембар	110.233	21	4				231							256	110.489
	Октобар	110.566	20	4				226							250	110.816
	Новембар	111.367	20	4				224							248	111.615
	Децембар	111.821	20	4				220							244	112.065
ПРОСЕЧАН ИЗНОС ПЕНЗИЈЕ	Јануар	35.734	46.050	50.558				36.283							37.272	35.738
	Фебруар	35.711	46.050	50.558				36.002							37.028	35.714
	Март	35.674	45.216	50.558				35.356							36.430	35.676
	Април	35.643	46.596	50.558				35.301							36.434	35.645
	Мај	35.620	46.596	50.558				35.515							36.650	35.623
	Јун	35.603	46.596	50.558				35.771							36.889	35.606
	Јул	35.564	46.596	50.558				35.635							36.783	35.567
	Август	35.528	46.596	50.558				35.492							36.678	35.531
	Септембар	35.530	47.072	50.558				35.492							36.678	35.532
	Октобар	37.456	49.552	53.339				36.970							38.238	37.457
	Новембар	37.385	49.552	53.339				37.026							38.300	37.387
	Децембар	37.332	49.552	53.339				37.424							38.679	37.335

КОРИСНИЦИ ПЕНЗИЈЕ ПО ОПШТИМ И ПОСЕБНИМ ПРОПИСИМА

ПОЉОПРИВРЕДНИЦИ

2023 год.	МЕСЕЦ	ПО ОПШТИМ ПРОПИСИМА	ПО ПОСЕБНИМ ПРОПИСИМА											ПО ПОСЕБНИМ ПРОПИСИМА УКУПНО	СВЕГА	
			По посебним савезним прописима					По посебним републичким прописима								
			Учесници НОР-а пре 9.IX 1943	Носиоци споменице 1941. године	Савезно МИП	Савезно МУП	Административне пензије	Учесници НОР-а после 9.IX 1943	Борци на одговорним дужностима	Републичко МУП	Изузетне пензије	Академици	Рудари			Професионална војна лица
БРОЈ КОРИСНИКА ПЕНЗИЈА	Јануар	141.191	27					291							318	141.509
	Фебруар	140.673	27					281							308	140.981
	Март	139.874	25					263							288	140.162
	Април	139.322	25					259							284	139.606
	Мај	138.741	26					253							279	139.020
	Јун	138.231	24					244							268	138.499
	Јул	137.844	23					239							262	138.106
	Август	137.428	22					233							255	137.683
	Септембар	136.856	22					228							250	137.106
	Октобар	136.464	22					225							247	136.711
	Новембар	136.135	22					219							241	136.376
	Децембар	135.600	22					215							237	135.837
ПРОСЕЧАН ИЗНОС ПЕНЗИЈЕ	Јануар	16.314	33.502					12.830							14.585	16.310
	Фебруар	16.315	33.502					12.865							14.675	16.312
	Март	16.319	34.224					12.807							14.666	16.316
	Април	16.321	34.224					12.691							14.586	16.318
	Мај	16.322	33.305					12.644							14.569	16.319
	Јун	16.325	33.437					12.628							14.491	16.321
	Јул	16.321	33.516					12.649							14.481	16.318
	Август	16.324	33.971					12.641							14.481	16.320
	Септембар	16.327	33.971					12.645							14.522	16.324
	Октобар	17.228	35.839					13.313							15.320	17.225
	Новембар	17.229	35.839					13.327							15.382	17.225
	Децембар	17.230	35.839					13.351							15.438	17.227

**КОРИСНИЦИ НОВЧАНЕ НАКНАДЕ ЗА ПОМОЋ И НЕГУ ДРУГОГ ЛИЦА
У 2023. ГОДИНИ**

СВЕ КАТЕГОРИЈЕ

МЕСЕЦ	ЈЕДИНО ПРАВО		ПРАВО УЗ ПЕНЗИЈУ		УКУПНО	
	БРОЈ КОРИСНИКА	ПРОСЕЧАН ИЗНОС	БРОЈ КОРИСНИКА	ПРОСЕЧАН ИЗНОС	БРОЈ КОРИСНИКА	ПРОСЕЧАН ИЗНОС
I	4.633	14.152	72.368	24.581	77.001	23.954
II	4.606	14.160	72.377	24.582	76.983	23.959
III	4.602	14.195	72.704	24.583	77.306	23.964
IV	4.606	14.237	72.911	24.584	77.517	23.969
V	4.607	14.282	73.223	24.585	77.830	23.975
VI	4.596	14.302	73.649	24.586	78.245	23.982
VII	4.591	14.330	74.107	24.587	78.698	23.989
VIII	4.587	14.355	74.682	24.589	79.269	23.996
IX	4.585	14.383	75.005	24.590	79.590	24.002
X	4.572	15.212	75.297	25.943	79.869	25.328
XI	4.546	15.225	75.558	25.944	80.104	25.335
XII	4.537	15.253	75.974	25.945	80.511	25.342

ЗАПОСЛЕНИ

МЕСЕЦ	ЈЕДИНО ПРАВО		ПРАВО УЗ ПЕНЗИЈУ		УКУПНО	
	БРОЈ КОРИСНИКА	ПРОСЕЧАН ИЗНОС	БРОЈ КОРИСНИКА	ПРОСЕЧАН ИЗНОС	БРОЈ КОРИСНИКА	ПРОСЕЧАН ИЗНОС
I	4.502	14.036	59.362	24.566	63.864	23.824
II	4.474	14.042	59.384	24.568	63.858	23.830
III	4.471	14.081	59.674	24.568	64.145	23.837
IV	4.476	14.126	59.905	24.569	64.381	23.843
V	4.480	14.179	60.156	24.570	64.636	23.850
VI	4.469	14.200	60.509	24.571	64.978	23.858
VII	4.461	14.221	60.898	24.572	65.359	23.866
VIII	4.456	14.244	61.374	24.574	65.830	23.875
IX	4.458	14.283	61.657	24.576	66.115	23.882
X	4.442	15.100	61.920	25.928	66.362	25.203
XI	4.415	15.110	62.147	25.929	66.562	25.211
XII	4.406	15.138	62.492	25.930	66.898	25.219

**КОРИСНИЦИ НОВЧАНЕ НАКНАДЕ ЗА ПОМОЋ И НЕГУ ДРУГОГ ЛИЦА
У 2023. ГОДИНИ**

САМОСТАЛНЕ ДЕЛАТНОСТИ

МЕСЕЦ	ЈЕДИНО ПРАВО		ПРАВО УЗ ПЕНЗИЈУ		УКУПНО	
	БРОЈ КОРИСНИКА	ПРОСЕЧАН ИЗНОС	БРОЈ КОРИСНИКА	ПРОСЕЧАН ИЗНОС	БРОЈ КОРИСНИКА	ПРОСЕЧАН ИЗНОС
I	40	16.448	3.713	24.621	3.753	24.534
II	42	16.841	3.718	24.621	3.760	24.534
III	41	16.649	3.741	24.626	3.782	24.539
IV	42	16.841	3.721	24.626	3.763	24.539
V	40	16.448	3.764	24.626	3.804	24.540
VI	40	16.448	3.789	24.627	3.829	24.541
VII	42	16.841	3.798	24.633	3.840	24.547
VIII	43	17.067	3.841	24.633	3.884	24.550
IX	41	16.649	3.869	24.638	3.910	24.555
X	43	17.960	3.894	25.994	3.937	25.906
XI	44	18.144	3.934	25.995	3.978	25.908
XII	44	18.144	3.967	25.995	4.011	25.909

ПОЉОПРИВРЕДНИЦИ

МЕСЕЦ	ЈЕДИНО ПРАВО		ПРАВО УЗ ПЕНЗИЈУ		УКУПНО	
	БРОЈ КОРИСНИКА	ПРОСЕЧАН ИЗНОС	БРОЈ КОРИСНИКА	ПРОСЕЧАН ИЗНОС	БРОЈ КОРИСНИКА	ПРОСЕЧАН ИЗНОС
I	91	18.846	9.293	24.661	9.384	24.605
II	90	18.780	9.275	24.661	9.365	24.605
III	90	18.780	9.289	24.661	9.379	24.605
IV	88	18.646	9.285	24.661	9.373	24.605
V	87	18.576	9.303	24.661	9.390	24.605
VI	87	18.576	9.351	24.661	9.438	24.605
VII	88	18.646	9.411	24.662	9.499	24.606
VIII	88	18.646	9.467	24.662	9.555	24.607
IX	86	18.505	9.479	24.662	9.565	24.607
X	87	19.598	9.483	26.018	9.570	25.960
XI	87	19.598	9.477	26.018	9.564	25.960
XII	87	19.598	9.515	26.021	9.602	25.962

КОРИСНИЦИ НОВЧАНЕ НАКНАДЕ ЗА ТЕЛЕСНО ОШТЕЋЕЊЕ У 2023. ГОДИНИ

СВЕ КАТЕГОРИЈЕ

МЕСЕЦ	ПОВРЕДА НА РАДУ И ПРОФЕСИОНАЛНО ОБОЉЕЊЕ						БОЛЕСТ ИЛИ ПОВРЕДА ВАН РАДА						УКУПНО	
	ЈЕДИНО ПРАВО		ПРАВО УЗ ПЕНЗИЈУ		СВЕГА		ЈЕДИНО ПРАВО		ПРАВО УЗ ПЕНЗИЈУ		СВЕГА			
	БРОЈ КОРИСНИКА	ПРОСЕЧАН ИЗНОС	БРОЈ КОРИСНИКА	ПРОСЕЧАН ИЗНОС	БРОЈ КОРИСНИКА	ПРОСЕЧАН ИЗНОС	БРОЈ КОРИСНИКА	ПРОСЕЧАН ИЗНОС	БРОЈ КОРИСНИКА	ПРОСЕЧАН ИЗНОС	БРОЈ КОРИСНИКА	ПРОСЕЧАН ИЗНОС	БРОЈ КОРИСНИКА	ПРОСЕЧАН ИЗНОС
I	1.405	4.008	4.513	4.935	5.918	4.715	3.641	2.099	33.383	1.976	37.024	1.988	42.942	2.364
II	1.404	4.001	4.493	4.935	5.897	4.713	3.621	2.103	33.167	1.976	36.788	1.988	42.685	2.365
III	1.394	3.997	4.492	4.935	5.886	4.713	3.585	2.099	32.944	1.977	36.529	1.989	42.415	2.367
IV	1.395	4.002	4.476	4.935	5.871	4.714	3.569	2.099	32.717	1.977	36.286	1.989	42.157	2.369
V	1.383	4.004	4.471	4.933	5.854	4.714	3.543	2.101	32.531	1.977	36.074	1.989	41.928	2.370
VI	1.385	4.007	4.450	4.933	5.835	4.713	3.513	2.101	32.328	1.977	35.841	1.990	41.676	2.371
VII	1.381	4.009	4.439	4.930	5.820	4.712	3.499	2.102	32.147	1.977	35.646	1.990	41.466	2.372
VIII	1.379	4.010	4.439	4.930	5.818	4.712	3.466	2.108	31.939	1.978	35.405	1.990	41.223	2.375
IX	1.369	4.009	4.435	4.931	5.804	4.713	3.452	2.112	31.730	1.978	35.182	1.991	40.986	2.377
X	1.361	4.233	4.415	5.203	5.776	4.975	3.433	2.230	31.539	2.087	34.972	2.101	40.748	2.508
XI	1.358	4.235	4.401	5.202	5.759	4.974	3.411	2.231	31.343	2.087	34.754	2.101	40.513	2.509
XII	1.348	4.236	4.396	5.200	5.744	4.974	3.378	2.230	31.139	2.088	34.517	2.102	40.261	2.512

ЗАПОСЛЕНИ

МЕСЕЦ	ПОВРЕДА НА РАДУ И ПРОФЕСИОНАЛНО ОБОЉЕЊЕ						БОЛЕСТ ИЛИ ПОВРЕДА ВАН РАДА						УКУПНО	
	ЈЕДИНО ПРАВО		ПРАВО УЗ ПЕНЗИЈУ		СВЕГА		ЈЕДИНО ПРАВО		ПРАВО УЗ ПЕНЗИЈУ		СВЕГА			
	БРОЈ КОРИСНИКА	ПРОСЕЧАН ИЗНОС	БРОЈ КОРИСНИКА	ПРОСЕЧАН ИЗНОС	БРОЈ КОРИСНИКА	ПРОСЕЧАН ИЗНОС	БРОЈ КОРИСНИКА	ПРОСЕЧАН ИЗНОС	БРОЈ КОРИСНИКА	ПРОСЕЧАН ИЗНОС	БРОЈ КОРИСНИКА	ПРОСЕЧАН ИЗНОС	БРОЈ КОРИСНИКА	ПРОСЕЧАН ИЗНОС
I	1.374	4.004	4.010	4.845	5.384	4.630	3.541	2.085	32.027	1.963	35.568	1.975	40.952	2.324
II	1.374	3.997	3.992	4.845	5.366	4.628	3.521	2.089	31.818	1.962	35.339	1.975	40.705	2.325
III	1.364	3.992	3.992	4.843	5.356	4.626	3.486	2.085	31.600	1.963	35.086	1.975	40.442	2.326
IV	1.365	3.998	3.977	4.843	5.342	4.627	3.470	2.085	31.385	1.964	34.855	1.976	40.197	2.328
V	1.354	3.999	3.974	4.841	5.328	4.627	3.445	2.086	31.204	1.964	34.649	1.976	39.977	2.329
VI	1.356	4.002	3.954	4.841	5.310	4.627	3.415	2.087	31.005	1.964	34.420	1.976	39.730	2.330
VII	1.352	4.004	3.943	4.840	5.295	4.626	3.401	2.088	30.825	1.964	34.226	1.976	39.521	2.331
VIII	1.350	4.005	3.944	4.840	5.294	4.627	3.368	2.094	30.622	1.964	33.990	1.977	39.284	2.334
IX	1.340	4.004	3.941	4.840	5.281	4.628	3.354	2.097	30.418	1.964	33.772	1.977	39.053	2.336
X	1.332	4.227	3.922	5.108	5.254	4.885	3.333	2.214	30.240	2.072	33.573	2.086	38.827	2.465
XI	1.329	4.230	3.911	5.107	5.240	4.884	3.311	2.215	30.055	2.072	33.366	2.087	38.606	2.466
XII	1.319	4.231	3.909	5.105	5.228	4.885	3.278	2.214	29.857	2.074	33.135	2.088	38.363	2.469

КОРИСНИЦИ НОВЧАНЕ НАКНАДЕ ЗА ТЕЛЕСНО ОШТЕЋЕЊЕ У 2023. ГОДИНИ

САМОСТАЛНЕ ДЕЛАТНОСТИ

МЕСЕЦ	ПОВРЕДА НА РАДУ И ПРОФЕСИОНАЛНО ОБОЉЕЊЕ						БОЛЕСТ ИЛИ ПОВРЕДА ВАН РАДА						УКУПНО	
	ЈЕДИНО ПРАВО		ПРАВО УЗ ПЕНЗИЈУ		СВЕГА		ЈЕДИНО ПРАВО		ПРАВО УЗ ПЕНЗИЈУ		СВЕГА			
	БРОЈ КОРИСНИКА	ПРОСЕЧАН ИЗНОС	БРОЈ КОРИСНИКА	ПРОСЕЧАН ИЗНОС	БРОЈ КОРИСНИКА	ПРОСЕЧАН ИЗНОС	БРОЈ КОРИСНИКА	ПРОСЕЧАН ИЗНОС	БРОЈ КОРИСНИКА	ПРОСЕЧАН ИЗНОС	БРОЈ КОРИСНИКА	ПРОСЕЧАН ИЗНОС	БРОЈ КОРИСНИКА	ПРОСЕЧАН ИЗНОС
I	13	3.791	199	5.353	212	5.257	36	2.777	885	2.205	921	2.227	1.133	2.794
II	13	3.791	198	5.359	211	5.263	36	2.777	879	2.204	915	2.226	1.126	2.795
III	13	3.791	198	5.385	211	5.287	36	2.777	877	2.200	913	2.223	1.124	2.798
IV	13	3.791	197	5.386	210	5.288	36	2.777	869	2.198	905	2.221	1.115	2.799
V	13	3.791	196	5.367	209	5.269	36	2.777	865	2.196	901	2.219	1.110	2.794
VI	13	3.791	196	5.367	209	5.269	36	2.777	862	2.196	898	2.219	1.107	2.795
VII	13	3.791	197	5.355	210	5.258	36	2.777	861	2.197	897	2.220	1.107	2.796
VIII	13	3.791	197	5.355	210	5.258	36	2.777	862	2.196	898	2.219	1.108	2.795
IX	13	3.791	196	5.361	209	5.264	36	2.777	859	2.200	895	2.223	1.104	2.799
X	13	3.999	196	5.656	209	5.553	36	2.930	852	2.319	888	2.344	1.097	2.955
XI	13	3.999	196	5.656	209	5.553	36	2.930	847	2.320	883	2.345	1.092	2.959
XII	13	3.999	196	5.656	209	5.553	36	2.985	843	2.316	879	2.343	1.088	2.960

ПОЉОПРИВРЕДНИЦИ

МЕСЕЦ	ПОВРЕДА НА РАДУ И ПРОФЕСИОНАЛНО ОБОЉЕЊЕ						БОЛЕСТ ИЛИ ПОВРЕДА ВАН РАДА						УКУПНО	
	ЈЕДИНО ПРАВО		ПРАВО УЗ ПЕНЗИЈУ		СВЕГА		ЈЕДИНО ПРАВО		ПРАВО УЗ ПЕНЗИЈУ		СВЕГА			
	БРОЈ КОРИСНИКА	ПРОСЕЧАН ИЗНОС	БРОЈ КОРИСНИКА	ПРОСЕЧАН ИЗНОС	БРОЈ КОРИСНИКА	ПРОСЕЧАН ИЗНОС	БРОЈ КОРИСНИКА	ПРОСЕЧАН ИЗНОС	БРОЈ КОРИСНИКА	ПРОСЕЧАН ИЗНОС	БРОЈ КОРИСНИКА	ПРОСЕЧАН ИЗНОС	БРОЈ КОРИСНИКА	ПРОСЕЧАН ИЗНОС
I	18	4.494	304	5.852	322	5.776	64	2.478	471	2.485	535	2.484	857	3.721
II	17	4.516	303	5.854	320	5.783	64	2.478	470	2.483	534	2.483	854	3.719
III	17	4.516	302	5.860	319	5.788	63	2.494	467	2.484	530	2.485	849	3.726
IV	17	4.516	302	5.860	319	5.788	63	2.494	463	2.484	526	2.486	845	3.732
V	16	4.605	301	5.862	317	5.799	62	2.510	462	2.483	524	2.486	841	3.735
VI	16	4.605	300	5.858	316	5.794	62	2.510	461	2.480	523	2.483	839	3.730
VII	16	4.605	299	5.846	315	5.783	62	2.510	461	2.480	523	2.483	838	3.724
VIII	16	4.605	298	5.845	314	5.782	62	2.510	455	2.481	517	2.485	831	3.731
IX	16	4.605	298	5.845	314	5.782	62	2.510	453	2.474	515	2.479	829	3.730
X	16	4.859	297	6.166	313	6.099	64	2.627	447	2.613	511	2.615	824	3.938
XI	16	4.859	294	6.170	310	6.102	64	2.627	441	2.612	505	2.614	815	3.941
XII	16	4.859	291	6.166	307	6.098	64	2.627	439	2.616	503	2.617	810	3.937

**ИСПЛАЋЕНЕ И РЕФУНДИРАНЕ НАКНАДЕ ЗА ОСИГУРАНИКЕ И ИНВАЛИДНУ ДЕЦУ
У 2023. ГОДИНИ**

МЕСЕЦ	ОСИГУРАНИЦИ						ИНВАЛИДНА ДЕЦА	
	ПРИВРЕМЕНЕ НАКНАДЕ		НАКНАДА ЗАРАДЕ ЗБОГ РАДА СА СКРАЋЕНИМ РАДНИМ ВРЕМЕНОМ*		НАКНАДА ЗАРАДЕ ЗБОГ МАЊЕ ЗАРАДЕ НА ДРУГОМ ПОСЛУ*			
	БРОЈ КОРИСНИКА	ПРОСЕЧАН ИЗНОС	БРОЈ КОРИСНИКА	ПРОСЕЧАН ИЗНОС	БРОЈ КОРИСНИКА	ПРОСЕЧАН ИЗНОС	БРОЈ КОРИСНИКА	ПРОСЕЧАН ИЗНОС
I	3	7.210	65	31.229	309	18.381	790	24.483
II	3	7.210	55	26.747	311	22.432	787	24.773
III	2	8.386	81	35.101	415	19.431	789	24.610
IV	2	8.386	63	30.091	393	19.106	788	24.604
V	2	8.386	84	30.032	232	19.622	792	25.049
VI	2	8.386	79	32.562	378	19.590	789	24.578
VII	2	8.386	65	25.343	345	20.392	788	24.567
VIII	2	8.386	83	44.590	568	19.705	788	24.556
IX	2	8.386	84	27.446	289	23.838	782	24.637
X	2	8.386	75	29.825	370	17.321	778	25.862
XI	2	8.386	92	40.095	308	23.973	779	25.824
XII	2	8.386	63	52.281	357	23.528	775	25.960

Ове накнаде су остварене по ранијим прописима.

* Исплаћују их радне организације (најчешће за неколико месеци одједном), затим рефундирају на терет Фонда под условом да су плаћени доприноси за ПИО.

КОРИСНИЦИ НОВЧАНЕ НАКНАДЕ ПО ЧЛАНУ 223. И ЧЛАНУ 225. ЗАКОНА У 2023. ГОДИНИ

МЕСЕЦ	ЗАПОСЛЕНИ		САМОСТАЛНЕ ДЕЛАТНОСТИ		УКУПНО	
	БРОЈ КОРИСНИКА	ПРОСЕЧАН ИЗНОС	БРОЈ КОРИСНИКА	ПРОСЕЧАН ИЗНОС	БРОЈ КОРИСНИКА	ПРОСЕЧАН ИЗНОС
I	6.408	16.308	17	20.141	6.425	16.319
II	6.331	16.309	17	20.141	6.348	16.319
III	6.245	16.308	16	20.356	6.261	16.318
IV	6.157	16.301	16	20.356	6.173	16.311
V	6.060	16.293	16	20.356	6.076	16.304
VI	5.974	16.282	16	20.356	5.990	16.293
VII	5.884	16.277	16	20.356	5.900	16.288
VIII	5.781	16.260	16	20.356	5.797	16.271
IX	5.685	16.253	14	21.360	5.699	16.266
X	5.588	17.143	15	21.033	5.603	17.153
XI	5.470	17.139	15	21.033	5.485	17.150
XII	5.381	17.134	15	21.033	5.396	17.145

**БРОЈ КОРИСНИКА И ПРОСЕЧАН ИЗНОС ПЕНЗИЈЕ
ПО ФИЛИЈАЛАМА И ОПШТИНАМА ЗА ДЕЦЕМБАР 2023. ГОДИНЕ**

ФИЛИЈАЛА Општина	КОРИСНИЦИ ПЕНЗИЈА				ПРОСЕЧАН ИЗНОС ПЕНЗИЈЕ			
	ЗАПОСЛЕНИ*	САМОСТАЛНЕ ДЕЛАТНОСТИ	ПОЉОПРИВРЕДНИЦИ	УКУПНО	ЗАПОСЛЕНИ*	САМОСТАЛНЕ ДЕЛАТНОСТИ	ПОЉОПРИВРЕДНИЦИ	УКУПНО
УКУПНО ФИЛИЈАЛА БЕОГРАД	352.277	32.011	6.289	390.577	52.921	43.365	18.248	51.580
02 БЕОГРАД	256.431	24.436	5.743	286.610	52.211	43.319	17.914	50.766
Барајево	8.416	615	430	9.461	45.593	37.003	17.423	43.754
Вождовац	31.771	3.266	128	35.165	52.443	43.954	20.402	51.538
Врачар	12.719	1.811	464	14.994	63.808	49.234	17.435	60.612
Гроцка	13.622	1.354	833	15.809	39.309	36.013	17.529	37.879
Звездара	31.777	3.221	429	35.427	53.112	41.756	17.866	51.653
Лазаревац	11.396	598	790	12.784	62.176	40.817	17.442	58.413
Младеновац	9.359	995	883	11.237	38.135	39.867	17.468	36.665
Обреновац	13.011	865	1.002	14.878	46.109	38.156	17.785	43.739
Палилула	37.920	3.134	245	41.299	49.825	42.706	19.522	49.105
Савски Венац	11.046	1.584	48	12.678	65.656	51.414	23.382	63.716
Сопот	3.158	456	299	3.913	38.019	45.267	17.811	37.319
Стари Град	11.680	1.466	16	13.162	62.935	49.631	31.814	61.415
Чукарица	36.956	3.385	123	40.464	53.158	42.452	21.813	52.168
Раковица	23.600	1.686	53	25.339	51.026	41.719	18.377	50.339
26 Служба I	95.846	7.575	546	103.967	54.821	43.515	21.760	53.824
Земун	35.501	3.494	240	39.235	48.857	42.414	22.037	48.119
Нови Београд	53.810	3.642	89	57.541	60.342	45.528	23.515	59.347
Сурчин	6.535	439	217	7.191	41.766	35.584	20.735	40.754
03 БОР	25.269	1.316	3.739	30.324	44.104	35.955	16.504	40.347
Бор	11.547	480	716	12.743	49.718	39.903	17.531	47.540
Кладово	4.084	183	640	4.907	38.152	34.808	15.374	35.057
Мајданпек	4.023	183	370	4.576	43.754	35.784	17.080	41.278
Неготин	5.615	470	2.013	8.098	37.137	32.435	16.393	31.707
04 ВАЉЕВО	26.110	2.818	8.637	37.565	39.732	35.414	16.790	34.133
Ваљево	16.903	1.866	3.194	21.963	40.645	36.995	16.949	36.889
Уб	2.754	325	1.900	4.979	36.221	33.162	16.714	28.577
Лајковац	2.316	125	276	2.717	48.609	36.185	17.592	44.887
Мионица	1.418	190	1.091	2.699	33.510	29.128	16.514	26.332
Љиг	1.623	160	723	2.506	34.542	32.292	16.788	29.276
Осечина	1.096	152	1.453	2.701	31.454	31.328	16.595	23.454
				0				
05 ВРАЊЕ	30.064	1.664	3.459	35.187	37.162	30.518	16.532	34.820
Врање	16.473	685	965	18.123	39.995	32.395	17.434	38.506
Босилеград	1.047	58	315	1.420	30.550	28.350	16.393	27.320
Бујановац	2.798	249	894	3.941	33.392	27.360	16.140	29.097
Прешево	1.769	232	825	2.826	30.474	22.987	15.354	25.445
Сурдулица	3.431	220	152	3.803	36.829	36.330	17.749	36.037
Трговиште	688	54	135	877	31.952	27.066	16.741	29.310
Владичин Хан	3.858	166	173	4.197	33.889	32.208	18.169	33.175

ФИЛИЈАЛА Општина	КОРИСНИЦИ ПЕНЗИЈА				ПРОСЕЧАН ИЗНОС ПЕНЗИЈЕ			
	ЗАПОСЛЕНИ*	САМОСТАЛНЕ ДЕЛАТНОСТИ	ПОЉОПРИВРЕДНИЦИ	УКУПНО	ЗАПОСЛЕНИ*	САМОСТАЛНЕ ДЕЛАТНОСТИ	ПОЉОПРИВРЕДНИЦИ	УКУПНО
06 ЗАЈЕЧАР	26.702	1.459	3.466	31.627	36.489	32.901	17.260	34.217
Зајечар	14.494	761	1.286	16.541	38.487	34.864	17.809	36.712
Бољевац	1.992	107	533	2.632	37.409	30.152	16.721	32.924
Књажевац	7.296	333	672	8.301	32.179	31.733	17.186	30.947
Соко Бања	2.920	258	975	4.153	36.720	29.756	16.884	31.630
07 КРАГУЈЕВАЦ	55.867	4.380	6.845	67.092	38.602	34.285	17.370	36.154
Крагујевац	38.873	2.831	2.244	43.948	39.768	35.058	18.206	38.363
Аранђеловац	8.335	753	771	9.859	38.886	35.369	17.917	36.977
Топола	2.285	325	1.557	4.167	33.210	31.618	16.318	26.774
Рача	1.438	114	809	2.361	30.658	28.769	16.631	25.761
Баточина	1.850	154	265	2.269	33.387	30.658	18.610	31.476
Кнић	1.824	130	1.102	3.056	31.936	28.293	17.022	26.403
Лапово	1.262	73	97	1.432	36.913	31.965	17.322	35.333
08 КРАЉЕВО	34.038	2.717	2.820	39.575	38.785	34.204	17.235	36.935
Краљево	26.163	2.118	2.321	30.602	39.245	33.818	17.139	37.192
Врњачка Бања	3.878	390	231	4.499	38.326	37.073	17.194	37.133
Рашка	3.997	209	268	4.474	36.221	32.762	18.106	34.974
09 НОВИ ПАЗАР	16.062	1.832	4.020	21.914	31.985	28.576	16.638	28.885
Нови Пазар	11.163	1.228	1.600	13.991	31.804	29.068	16.644	29.830
Тутин	2.032	336	967	3.335	29.992	26.197	16.545	25.710
Сјеница	2.867	268	1.453	4.588	34.103	29.305	16.693	28.309
10 КРУШЕВАЦ	40.684	3.734	10.900	55.318	38.647	34.154	16.431	33.967
Крушевац	24.951	2.167	3.454	30.572	40.741	36.052	16.431	37.662
Варварин	1.673	284	1.546	3.503	30.600	27.653	16.104	23.964
Трстеник	6.931	576	2.533	10.040	38.099	33.583	16.546	32.402
Ћићевац	1.664	132	138	1.934	33.513	31.378	17.329	32.213
Александровац	3.373	341	1.963	5.677	34.296	32.153	16.331	27.955
Брус	2.092	234	1.266	3.592	33.026	30.358	16.662	27.085
11 ЛЕСКОВАЦ	33.466	3.317	5.998	42.781	33.646	30.265	16.848	31.028
Лесковац	24.148	2.179	3.585	29.912	34.947	30.651	16.942	32.476
Бојник	1.232	161	386	1.779	29.733	27.037	16.919	26.709
Црна Трава	273	51	70	394	31.697	26.303	16.609	28.318
Лебане	2.882	226	735	3.843	30.035	27.098	16.659	27.304
Медвеђа	1.123	53	260	1.436	32.088	26.181	16.571	29.060
Власотинце	3.808	647	962	5.417	29.987	31.521	16.708	27.812
УКУПНО ФИЛИЈАЛА НИШ	73.153	5.098	6.098	84.349	41.648	34.560	17.061	39.442
12 НИШ	64.147	4.366	3.151	71.664	42.596	35.479	17.385	41.054
Град Ниш	54.897	3.791	859	59.547	44.462	36.495	18.318	43.578
Ниш	2.807	171	16	2.994	72.664	47.713	15.269	70.933
Ниш Црвени Крст	3.957	246	217	4.420	35.379	31.055	17.418	34.257
Ниш Пантелеј	5.862	578	217	6.657	38.517	33.656	17.453	37.408
Ниш Палилула	28.099	1.462	263	29.824	43.637	37.198	20.221	43.115
Ниш Медијана	10.838	1.135	45	12.018	48.172	36.889	19.446	46.999
Нишка Бања	3.334	199	101	3.634	36.849	34.408	17.139	36.167
Гацин Хан	1.421	89	446	1.956	31.592	32.062	16.824	28.246
Сврљиг	3.056	204	681	3.941	30.606	28.789	17.340	28.220
Мерошина	1.657	118	824	2.599	31.109	25.626	16.666	26.281
Дољевац	3.116	164	341	3.621	32.596	29.279	17.593	31.033
13 Служба Алексинац	9.006	732	2.947	12.685	34.895	29.079	16.716	30.336
Алексинац	8.320	675	2.425	11.420	35.321	29.376	16.715	31.019
Ражањ	686	57	522	1.265	29.725	25.564	16.721	24.171

ФИЛИЈАЛА Општина	КОРИСНИЦИ ПЕНЗИЈА				ПРОСЕЧАН ИЗНОС ПЕНЗИЈЕ			
	ЗАПОСЛЕНИ*	САМОСТАЛНЕ ДЕЛАТНОСТИ	ПОЉОПРИВРЕДНИЦИ	УКУПНО	ЗАПОСЛЕНИ*	САМОСТАЛНЕ ДЕЛАТНОСТИ	ПОЉОПРИВРЕДНИЦИ	УКУПНО
14 П И Р О Т	20.180	917	1.493	22.590	35.866	31.639	17.821	34.501
Пирот	13.714	604	581	14.899	37.621	32.767	18.417	36.675
Бабушница	2.073	128	616	2.817	32.297	28.343	17.154	28.806
Бела Паланка	2.167	114	198	2.479	30.672	29.677	18.208	29.631
Димитровград	2.226	71	98	2.395	33.432	31.131	17.693	32.720
15 П Р О К У П Љ Е	15.437	1.125	2.102	18.664	34.069	28.846	16.898	31.821
Прокупље	7.979	560	788	9.327	36.232	29.856	16.935	34.219
Блаце	1.898	192	406	2.496	31.076	27.569	16.720	28.471
Куршумлија	3.496	241	297	4.034	32.129	28.578	17.462	30.837
Житорађа	2.064	132	611	2.807	31.748	26.906	16.696	28.244
16 П О Ж А Р Е В А Ц	24.533	2.576	10.439	37.548	40.255	31.822	15.591	32.820
Пожаревац	14.540	1.204	2.451	18.195	45.689	35.568	15.997	41.020
Велико Градиште	1.632	313	1.631	3.576	33.206	29.423	15.268	24.694
Голубац	718	87	462	1.267	31.706	28.646	15.656	25.643
Мало Црниће	541	118	1.030	1.689	27.701	25.866	15.602	20.195
Жабари	608	82	871	1.561	28.197	27.008	14.747	20.630
Петровац	2.542	420	2.139	5.101	32.193	28.407	15.085	24.707
Кучево	2.298	225	925	3.448	32.388	29.578	15.914	27.785
Жагубица	1.654	127	930	2.711	35.017	28.310	16.681	28.412
17 С М Е Д Е Р Е В О	33.866	2.461	5.166	41.493	37.794	32.351	16.578	34.830
Смедерево	20.026	1.232	2.042	23.300	39.407	34.450	16.406	37.129
Смед. Паланка	8.141	672	1.866	10.679	36.850	31.281	16.860	33.006
Велика Плана	5.699	557	1.258	7.514	33.474	28.999	16.441	30.291
18 У Ж И Ц Е	52.492	4.073	6.694	63.259	39.283	35.049	17.304	36.682
Ужице	17.721	1.204	892	19.817	45.213	40.171	18.732	43.714
Бајина Башта	4.164	496	1.192	5.852	35.753	31.903	16.581	31.522
Косјерић	1.931	184	840	2.955	41.957	33.470	16.767	34.268
Пожега	5.518	514	1.017	7.049	38.358	35.477	17.335	35.115
Чајетина	2.691	245	584	3.520	37.040	32.301	17.387	33.449
Ариље	3.054	415	958	4.427	36.653	34.495	17.206	32.243
Прибој	6.775	331	237	7.343	35.099	32.647	17.460	34.419
Нова Варош	3.672	224	534	4.430	36.382	33.678	17.353	33.951
Пријеполје	6.966	460	440	7.866	33.918	29.542	17.271	32.731
УКУПНО ФИЛИЈАЛА ЂУПРИЈА	37.814	2.198	6.775	46.787	35.814	31.594	16.145	32.767
19 Ђ У П Р И Ј А	23.957	1.513	5.659	31.129	35.189	30.118	15.996	31.453
Ђуприја	6.048	340	641	7.029	36.299	31.794	15.848	34.216
Параћин	10.361	582	1.520	12.463	34.243	31.148	16.241	31.903
Свилајнац	2.740	276	1.207	4.223	34.414	28.627	15.482	28.625
Деспотовац	3.560	254	1.214	5.028	38.044	28.156	16.072	32.240
Рековац	1.248	61	1.077	2.386	31.226	25.857	16.229	24.319
28 Служба Јагодина	13.857	685	1.116	15.658	36.894	34.855	16.900	35.379
Јагодина	13.857	685	1.116	15.658	36.894	34.855	16.900	35.380
20 Ч А Ч А К	40.869	3.560	6.344	50.773	38.593	36.310	17.355	35.779
Чачак	23.127	2.075	2.160	27.362	39.478	36.961	17.343	37.540
Горњи Милановац	8.635	678	1.578	10.891	39.610	37.312	17.257	36.228
Лучани	3.320	250	1.042	4.612	37.075	33.207	17.265	32.389
Ивањица	5.787	557	1.564	7.908	34.409	34.061	17.530	31.047

ФИЛИЈАЛА Општина	КОРИСНИЦИ ПЕНЗИЈА				ПРОСЕЧАН ИЗНОС ПЕНЗИЈЕ			
	ЗАПОСЛЕНИ*	САМОСТАЛНЕ ДЕЛАТНОСТИ	ПОЉОПРИВРЕДНИЦИ	УКУПНО	ЗАПОСЛЕНИ*	САМОСТАЛНЕ ДЕЛАТНОСТИ	ПОЉОПРИВРЕДНИЦИ	УКУПНО
УКУПНО ФИЛИЈАЛА ШАБАЦ	43.645	4.947	11.556	60.148	35.260	31.380	16.308	31.300
21 Ш А Б А Ц	23.294	2.506	8.360	34.160	37.545	33.463	16.159	32.012
Шабач	19.410	1.968	4.482	25.860	38.481	34.863	16.255	34.353
Богатић	1.745	278	1.817	3.840	32.614	28.104	15.894	24.376
Владимирци	1.160	139	1.069	2.368	32.411	28.166	16.254	24.868
Коцељева	979	121	992	2.092	33.867	29.094	16.106	25.169
29 Служба Лозница	20.351	2.441	3.196	25.988	32.646	29.242	16.699	30.365
Лозница	13.901	1.627	1.424	16.952	33.161	29.917	16.861	31.480
Крупањ	2.375	303	995	3.673	29.882	27.596	16.722	26.128
Љубовија	2.062	324	672	3.058	33.745	29.063	16.398	29.437
Мали Зворник	2.013	187	105	2.305	31.226	26.348	16.208	30.146
Исплата у дирекцији	35.371	725	154	36.250	15.455	18.315	9.255	15.486
ЦЕНТРАЛНА СРБИЈА	1.017.899	82.928	112.994	1.213.821	42.458	36.980	16.751	39.691
31 БАЧКА ПАЛАНКА	12.610	909	1.011	14.530	38.758	34.883	18.925	37.136
Бачка Паланка	10.640	711	636	11.987	39.589	35.970	20.028	38.337
Бач	1.970	198	375	2.543	34.273	30.980	17.055	31.477
УКУПНО ФИЛИЈАЛА ВРБАС	16.780	1.278	1.124	19.182	42.598	38.218	22.330	41.119
32 В Р Б А С	10.406	758	464	11.628	43.361	36.717	22.189	42.083
Врбас	8.072	519	235	8.826	45.099	38.977	24.076	44.179
Србобран	2.334	239	229	2.802	37.353	31.809	20.252	35.482
33 Служба Бечеј	6.374	520	660	7.554	41.353	40.405	22.429	39.634
Бечеј	6.374	520	660	7.554	41.353	40.405	22.429	39.634
34 В Р Ш А Ц	14.084	1.109	1.114	16.307	42.758	36.595	17.532	40.616
Вршац	9.375	732	492	10.599	45.660	38.016	16.715	43.789
Бела Црква	2.811	273	393	3.477	36.258	33.430	17.029	33.863
Пландиште	1.898	104	229	2.231	38.048	34.897	20.150	36.064
35 ЗРЕЊАНИН	33.779	2.223	2.425	38.427	42.860	37.230	20.356	41.114
Зрењанин	23.824	1.624	1.068	26.516	44.976	38.564	21.263	43.628
Житиште	2.324	122	508	2.954	36.407	30.958	17.353	32.906
Нова Црња	1.449	86	263	1.798	37.097	32.155	18.363	34.121
Нови Бечеј	3.954	262	342	4.558	38.538	35.516	23.010	37.200
Сечањ	2.228	129	244	2.601	38.382	33.233	21.069	36.503
36 К И К И Н Д А	16.095	983	893	17.971	41.040	37.729	21.521	39.889
Кикинда	12.138	725	529	13.392	42.438	38.100	22.064	41.398
Нови Кнежевац	1.863	136	194	2.193	40.797	36.208	21.916	38.842
Чока	2.094	122	170	2.386	33.156	37.223	19.380	32.382
37 Н О В И С А Д	82.929	7.516	2.151	92.596	48.455	40.848	22.324	47.231
Нови Сад	65.338	6.086	938	72.362	50.896	41.761	24.744	49.789
Бачки Петровац	2.363	189	341	2.893	36.728	37.693	18.747	34.672
Беочин	2.666	194	111	2.971	44.232	41.589	23.126	43.271
Жабалъ	3.557	262	290	4.109	36.365	32.738	18.827	34.896
Темерин	5.023	479	218	5.720	40.770	38.688	23.470	39.936
Тител	2.309	144	215	2.668	35.653	30.446	19.898	34.103
Сремски Карловци	1.673	162	38	1.873	42.869	38.091	26.157	42.116
38 П А Н Ч Е В О	37.488	2.770	3.379	43.637	46.034	38.163	18.946	43.437
Панчево	24.748	1.762	898	27.408	49.717	40.479	22.143	48.219
Алибунар	2.866	225	653	3.744	37.868	31.676	17.851	34.005
Ковачица	3.495	291	806	4.592	38.032	32.668	18.229	34.216
Ковин	5.018	377	678	6.073	40.166	36.758	17.325	37.404
Опово	1.361	115	344	1.820	38.450	33.882	17.555	34.212

ФИЛИЈАЛА Општина	КОРИСНИЦИ ПЕНЗИЈА				ПРОСЕЧАН ИЗНОС ПЕНЗИЈЕ			
	ЗАПОСЛЕНИ*	САМОСТАЛНЕ ДЕЛАТНОСТИ	ПОЉОПРИВРЕДНИЦИ	УКУПНО	ЗАПОСЛЕНИ*	САМОСТАЛНЕ ДЕЛАТНОСТИ	ПОЉОПРИВРЕДНИЦИ	УКУПНО
39 СЕНТА	11.478	1.027	1.531	14.036	41.018	42.584	18.923	38.722
Сента	4.482	333	410	5.225	42.666	39.592	18.764	40.594
Ада	2.876	349	363	3.588	36.867	45.644	18.900	35.903
Кањижа	4.120	345	758	5.223	42.122	42.377	19.021	38.786
УКУПНО ФИЛИЈАЛА СР. МИТРОВИЦА	48.997	5.019	4.513	58.529	37.830	38.367	17.673	36.322
40 СР. МИТРОВИЦА	31.441	2.577	3.472	37.490	38.255	34.446	17.403	36.062
Срем. Митровица	13.542	1.033	1.093	15.668	40.146	35.175	17.595	38.245
Пећинци	2.441	176	507	3.124	37.143	33.873	18.064	33.862
Рума	8.922	793	887	10.602	38.608	35.489	17.613	36.619
Шид	4.947	416	695	6.058	34.400	32.260	16.415	32.190
Ириг	1.589	159	290	2.038	33.864	30.863	17.252	31.266
47 Служба Стара Пазова	17.556	2.442	1.041	21.039	37.070	42.504	18.571	36.786
Стара Пазова	10.294	1.433	591	12.318	37.596	42.591	18.968	37.283
Инђија	7.262	1.009	450	8.721	36.325	42.381	18.050	36.083
УКУПНО ФИЛИЈАЛА СОМБОР	34.371	2.552	2.316	39.239	40.028	36.705	20.372	38.651
41 СОМБОР	15.732	1.260	1.253	18.245	40.959	37.549	20.563	39.322
Сомбор	15.732	1.260	1.253	18.245	40.959	37.549	20.563	39.322
42 Служба Апатин (општина)	5.487	412	329	6.228	40.240	36.764	19.483	38.913
43 Служба Кула (општина)	7.831	486	358	8.675	41.046	37.439	22.480	40.078
44 Служба Оџаци (општина)	5.321	394	376	6.091	35.558	33.039	18.507	34.342
УКУПНО ФИЛИЈАЛА СУБОТИЦА	34.884	2.847	2.169	39.900	41.582	39.627	20.545	40.299
45 СУБОТИЦА	26.590	2.287	1.494	30.371	42.282	39.744	19.482	40.969
Суботица	26.590	2.287	1.494	30.371	42.282	39.744	19.482	40.969
46 Служба Бачка Топола	8.294	560	675	9.529	39.339	39.146	22.899	38.163
Бачка Топола	6.229	415	530	7.174	40.232	39.695	22.843	38.916
Мали Иђош	2.065	145	145	2.355	36.645	37.575	23.102	35.869
Исплата у Покрајинском фонду	13.716	513	167	14.396	11.809	18.211	8.445	11.998
ВОЈВОДИНА	357.211	28.746	22.793	408.750	41.910	38.469	19.579	40.423
КОСОВО И МЕТОХИЈА	28.303	391	50	28.744	38.557	29.311	19.029	38.397
РЕПУБЛИКА СРБИЈА	1.403.413	112.065	135.837	1.651.315	42.240	37.335	17.227	39.850

* Са подацима за професионална војна лица