

**РЕПУБЛИЧКИ ФОНД
ЗА ПЕНЗИЈСКО И ИНВАЛИДСКО ОСИГУРАЊЕ**



СТАТИСТИЧКИ МЕСЕЧНИ БИЛТЕН

IV / 2024

БЕОГРАД, мај 2024. године

ПРЕДГОВОР

Ради што бољег информисања заинтересованих корисника података из области пензијског и инвалидског осигурања, у Републичком фонду за пензијско и инвалидско осигурање покренута је иницијатива издавања Статистичког месечног билтена са подацима који се воде и обрађују у Фонду.

Републички фонд за пензијско и инвалидско осигурање запослених, Републички фонд за пензијско и инвалидско осигурање самосталних делатности и Републички фонд за пензијско и инвалидско осигурање пољопривредника, који су основани Законом о пензијском и инвалидском осигурању из 1992. године ("Службени гласник РС", бр. 27/92, 82/92, 28/95 и 12/96) и наставили са радом у складу са одредбама Закона о пензијском и инвалидском осигурању из 1996. године ("Службени гласник РС", бр. 52/96, 46/98, 29/01 и 80/02) и Закона о пензијском и инвалидском осигурању из 2003. године ("Службени гласник РС", бр. 34/03, 64/04 – УС, 84/04 – др. Закон, 85/05, 101/05 – др. закон, 63/06 – УС, 5/09, 107/09, 101/10, 93/12, 62/13, 108/13, 75/14, 142/14, 73/18, 46/2019-одлука УС и 86/2019) на дан 1. јануара 2008. године постају један фонд – Републички фонд за пензијско и осигурање, организован као једно правно лице са статусом организације за обавезно социјално осигурање у коме се остварују права из пензијског и инвалидског осигурања и обезбеђују средства за ово осигурање. Послове обезбеђивања и спровођења пензијског и инвалидског осигурања као и послове финансијског пословања који су били у надлежности Фонда за социјално осигурање војних осигураника, на дан 1. јануара 2012. године преузео је Републички фонд за пензијско и инвалидско осигурање (члан 79. Закона о изменама и допунама Закона о пензијском и инвалидском осигурању - "Службени гласник РС", бр. 101/10). Даном преузимања послова, Фонд је преузео имовину, обавезе и запослене од ФСОВО, у делу који се односи на послове пензијског и инвалидског осигурања. Војни осигураници, односно професионална војна лица према прописима о Војсци Србије, укључени су у категорију осигураника запослених (члан 11. Закона).

Месечни статистички билтен обухвата податке о : корисницима пензије по категорији осигураника, врсти и висини пензије, по територији, по општим и посебним прописима као и о односу пензије и зараде без пореза и доприноса. Приказани су и подаци о корисницима накнаде за помоћ и негу и телесно оштећење, исплаћене и рефундиране накнаде за осигуранике и инвалидну децу, кориснике новчане накнаде по члану 223. и члану 225. Закона. Нето средства за исплату пензија и осталих права се односе на исплату законских износа (без заосталих пензија, исплаћених разлика и анулација).

*Статистички месечни билтен припрема
Одсек за статистику Фонда*

Преглед података за месец

Број корисника пензија и просечан износ пензије за све категорије осигураника:	
- по врсти пензије.....	3
- по врсти пензије и према категорији осигураника.....	4
- по врсти пензије и територији.....	4
Број корисника пензија и средства за нето пензије према висини износа пензије.....	5
Дистрибуција корисника пензије према висини износа пензије.....	6-7
Корисници пензија по групама износа пензије.....	8-10
Дистрибуција корисника пензије по територији.....	11-14
Број корисника најнижег и највишег износа пензије	15

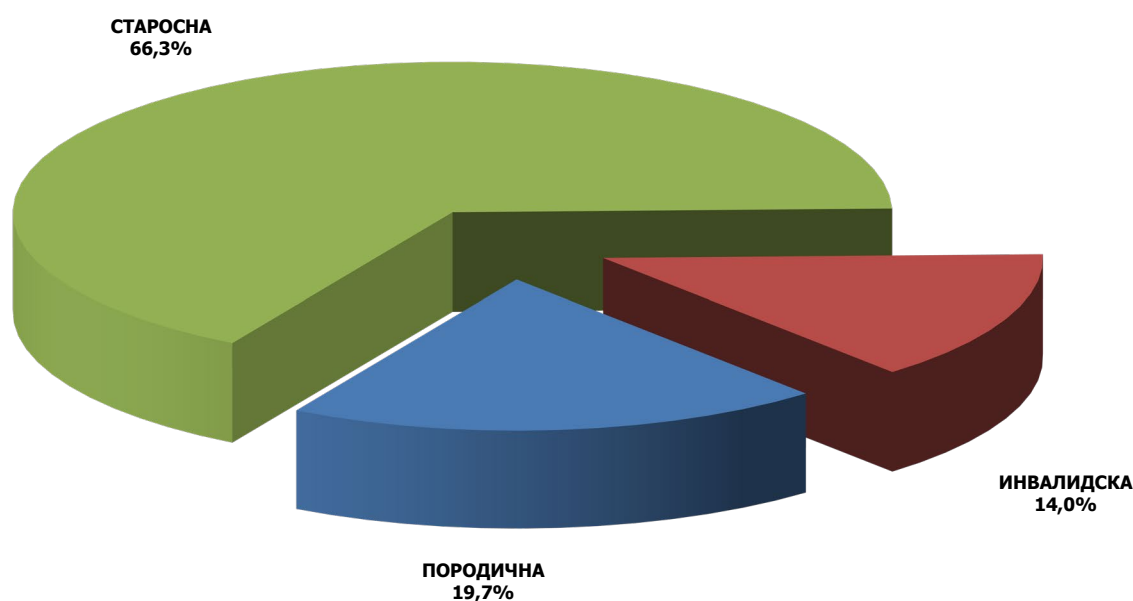
Преглед података у току године

Преглед основних података из ПИО.....	16-17
Преглед основних норми из Закона о ПИО.....	18
Број корисника по врсти пензије и просечан износ пензије	19-20
Однос пензије и зараде без пореза и доприноса.....	21
Корисници пензија по општим и посебним прописима.....	22-25
Корисници накнаде за помоћ и негу другог лица.....	26-27
Корисници накнаде за телесно оштећење.....	28-29
Исплаћене и рефундиране накнаде за осигуранике и инв. децу.....	30
Корисници новчане накнаде по члану 223. и члану 225. Закона.....	30
Број корисника пензије и просечан износ пензије по филијалама и општинама – XII 2023. године	31-35

**БРОЈ КОРИСНИКА И ПРОСЕЧАН ИЗНОС ПЕНЗИЈЕ
АПРИЛ 2024. ГОДИНЕ**

СВЕ КАТЕГОРИЈЕ

ВРСТА ПЕНЗИЈЕ	КОРИСНИЦИ ПЕНЗИЈА						ПРОСЕЧНА ПЕНЗИЈА				
	БРОЈ КОРИСНИКА	Номинални раст (%)				Структура броја корисника пензија по врсти пензије у %	ПРОСЕЧАН ИЗНОС ПЕНЗИЈЕ	Номинални раст (%)			
		$\frac{IV\ 2024}{III\ 2024}$	$\frac{IV\ 2024}{XII\ 2023}$	$\frac{IV\ 2024}{IV\ 2023}$	$\frac{I - IV\ 2024}{I - IV\ 2023}$			$\frac{IV\ 2024}{III\ 2024}$	$\frac{IV\ 2024}{XII\ 2023}$	$\frac{IV\ 2024}{IV\ 2023}$	$\frac{I - IV\ 2024}{I - IV\ 2023}$
СТАРОСНА	1.095.757	0,10	0,37	1,25	1,11	66,3	49.103	-0,01	14,79	20,87	20,88
ИНВАЛИДСКА	231.310	-0,07	-0,74	-2,46	-2,74	14,0	42.120	-0,07	14,45	20,15	20,21
ПОРОДИЧНА	326.263	0,03	-0,09	-0,84	-0,96	19,7	36.965	-0,02	14,66	21,09	21,09
УКУПНО	1.653.330	0,06	0,12	0,30	0,14	100,0	45.731	-0,02	14,76	20,96	20,97



**БРОЈ КОРИСНИКА И ПРОСЕЧАН ИЗНОС ПЕНЗИЈЕ
ПРЕМА КАТЕГОРИЈИ ОСИГУРАНИКА И ПО ВРСТИ ПЕНЗИЈЕ АПРИЛ 2024. ГОДИНЕ**

КАТЕГОРИЈА ОСИГУРАНИКА	СТАРОСНА ПЕНЗИЈА		ИНВАЛИДСКА ПЕНЗИЈА		ПОРОДИЧНА ПЕНЗИЈА		УКУПНО		Структура броја корисника пензија по категорији осигурања у %
	БРОЈ КОРИСНИКА	ПРОСЕЧНА ПЕНЗИЈА	БРОЈ КОРИСНИКА	ПРОСЕЧНА ПЕНЗИЈА	БРОЈ КОРИСНИКА	ПРОСЕЧНА ПЕНЗИЈА	БРОЈ КОРИСНИКА	ПРОСЕЧНА ПЕНЗИЈА	
ЗАПОСЛЕНИ	913.145	52.688	203.670	43.412	289.072	38.569	1.405.887	48.441	85,0
САМОСТАЛНЕ ДЕЛАТНОСТИ	77.676	45.603	16.298	40.706	19.814	33.069	113.788	42.719	6,9
ПОЉОПРИ- ВРЕДНИЦИ	104.936	20.495	11.342	20.964	17.377	14.736	133.655	19.786	8,1
СВЕ КАТЕГОРИЈЕ УКУПНО	1.095.757	49.103	231.310	42.120	326.263	36.965	1.653.330	45.731	100,0

**БРОЈ КОРИСНИКА И ПРОСЕЧАН ИЗНОС ПЕНЗИЈЕ
ПО ТЕРИТОРИЈИ И ПРЕМА ВРСТИ ПЕНЗИЈЕ, АПРИЛ 2024. ГОДИНЕ**

СВЕ КАТЕГОРИЈЕ

ТЕРИТОРИЈА	СТАРОСНА ПЕНЗИЈА		ИНВАЛИДСКА ПЕНЗИЈА		ПОРОДИЧНА ПЕНЗИЈА		УКУПНО		Структура броја корисника пензија по територији у %
	БРОЈ КОРИСНИКА	ПРОСЕЧНА ПЕНЗИЈА	БРОЈ КОРИСНИКА	ПРОСЕЧНА ПЕНЗИЈА	БРОЈ КОРИСНИКА	ПРОСЕЧНА ПЕНЗИЈА	БРОЈ КОРИСНИКА	ПРОСЕЧНА ПЕНЗИЈА	
ЦЕНТРАЛНА СРБИЈА	811.804	48.760	173.127	41.893	230.500	37.040	1.215.431	45.559	73,5
ВОЈВОДИНА	267.330	50.059	53.507	43.171	88.418	37.084	409.255	46.355	24,8
КОСОВО И МЕТОХИЈА	16.623	50.486	4.676	38.505	7.345	33.193	28.644	44.096	1,7
РЕПУБЛИКА СРБИЈА	1.095.757	49.103	231.310	42.120	326.263	36.965	1.653.330	45.731	100,00

**БРОЈ КОРИСНИКА ПЕНЗИЈА И СРЕДСТВА
ЗА ИСПЛАТУ ПРЕМА ВИСИНИ ИЗНОСА ПЕНЗИЈЕ
АПРИЛ 2024. ГОДИНЕ**

ИЗНОС ПЕНЗИЈЕ	УКУПНО - све категорије			
	БРОЈ КОРИСНИКА	%	СРЕДСТВА ЗА НЕТО ПЕНЗИЈЕ	%
до 10.000,00	62.125	3,8	288.285.372	0,4
10.000,01 - 15.000,00	37.300	2,3	484.850.268	0,6
15.000,01 - 19.644,74	150.280	9,1	2.840.234.254	3,8
19.644,75 - 20.000,00	6.143	0,4	122.109.011	0,2
20.000,01 - 24.987,67	194.314	11,8	4.722.743.434	6,2
24.987,68 - 25.000,00	264	0,0	6.598.288	0,0
25.000,01 - 30.000,00	125.518	7,6	3.478.493.215	4,6
30.000,01 - 35.000,00	133.166	8,1	4.346.450.954	5,7
35.000,01- 40.000,00	136.663	8,3	5.148.802.736	6,8
40.000,01 - 45.000,00	120.181	7,3	5.100.383.328	6,7
45.000,01- 46.431,30	31.833	1,9	1.454.607.861	1,9
46.431,31 - 48.619,43	47.187	2,9	2.241.814.840	3,0
48.619,44 - 50.000,00	28.596	1,7	1.410.246.342	1,9
50.000,01- 50.974,47	19.204	1,2	969.559.842	1,3
50.974,48 - 53.516,48	49.480	3,0	2.584.209.543	3,4
53.516,49 - 55.000,00	27.744	1,7	1.505.633.056	2,0
55.000,01 - 56.268,24	23.188	1,4	1.290.266.583	1,7
56.268,25 - 59.257,62	50.056	3,0	2.890.523.838	3,8
59.257,63 - 60.000,00	12.173	0,7	725.801.130	1,0
60.000,01 - 80.000,00	217.071	13,1	14.913.790.155	19,7
80.000,01 - 90.000,00	56.708	3,4	4.795.943.873	6,3
90.000,00 - 100.000,00	38.522	2,3	3.649.171.710	4,8
100.000,01 и више	85.614	5,2	10.637.843.537	14,1
УКУПНО	1.653.330	100,0	75.608.363.172,13	100,0
ПРОСЕЧНА ПЕНЗИЈА			45.731	

ДИСТРИБУЦИЈА КОРИСНИКА ПЕНЗИЈЕ ПРЕМА ВИСИНИ ИЗНОСА ПЕНЗИЈЕ

АПРИЛ 2024

СВЕ КАТЕГОРИЈЕ		Број корисника 1.653.330	Учешће у укупном броју корисника
Мање од износа најниже пензије	<i>Запослени и Самосталне делатности</i>	183.733	11,11
	<i>Пољопривредници</i>	23.725	1,43
	СВЕГА	207.458	12,55
Најнижи износ пензије	<i>Запосл. и Сам.дел. 24.987,67</i>	141.142	8,54
	<i>Пољопривредници 19.644,64</i>	92.966	5,62
	СВЕГА	234.108	14,16
До просечне пензије за све категорије	45.731	982.657	59,44
До износа просечне зараде без пореза и доприноса за МАРТ 2024	<i>96.913</i>	1.557.123	94,18
До износа просечне зараде за МАРТ 2024	<i>133.373</i>	1.643.452	99,40
Највиша пензија	По важећем Закону 230.145,48	67	0,00
	Затечени корисници	801	0,05

ЗАПОСЛЕНИ		Број корисника 1.405.887	Учешће у укупном броју корисника
Мање од износа најниже пензије		167.898	11,94
Најнижи износ пензије	<i>24.987,67</i>	128.343	9,13
До просечне пензије запослених-укупно	48.441	831.447	59,14
До износа просечне зараде без пореза и доприноса за МАРТ 2024	<i>96.913</i>	1.313.237	93,41
До износа просечне зараде за МАРТ 2024	<i>133.373</i>	1.396.699	99,35
Највиша пензија по старом Закону	<i>161.017,33</i>	689	0,05
Највиша пензија - 40 год. стажа по Закону од 01. априла 2003. године (за затечене кориснике)	<i>215.340,80</i>	2	0,00
Највиша пензија - 42,5 год. стажа по Закону од 01. априла 2003. године (за затечене кориснике)	<i>228.799,60</i>	48	0,00
Највиша пензија - 40 год. стажа по Закону од 01. јануара 2011. године (за затечене кориснике)	<i>204.573,76</i>	33	0,00
Највиша пензија - 42,5 год. стажа по Закону од 01. јануара 2011. године (за затечене кориснике)	<i>217.359,62</i>	23	0,00
Највиша пензија - 45 год. стажа (по важећем Закону)	<i>230.145,48</i>	66	0,00

САМОСТАЛНЕ ДЕЛАТНОСТИ	Број корисника 113.788	Учешће у укупном броју корисника
Мање од износа најниже пензије	15.835	13,92
Најнижи износ пензије <i>24.987,67</i>	12.799	11,25
До просечне пензије самосталних делатности 42.719	67.371	59,21
До износа просечне зараде без пореза и доприноса за МАРТ 2024 <i>96.913</i>	110.273	96,91
До износа просечне зараде за МАРТ 2024 <i>133.373</i>	113.101	99,40
Највиша пензија по старом Закону <i>170.488,94</i>	4	0,00
Највиша пензија - 40 год. стажа по Закону од 01. априла 2003. године (за затечене кориснике) <i>215.340,80</i>	0	0,00
Највиша пензија - 42,5 год. стажа по Закону од 01. априла 2003. године (за затечене кориснике) <i>228.799,60</i>	1	0,00
Највиша пензија - 40 год. стажа по Закону од 01. јануара 2011. године (за затечене кориснике) <i>204.573,76</i>	0	0,00
Највиша пензија - 42,5 год. стажа по Закону од 01. јануара 2011. године (за затечене кориснике) <i>217.359,62</i>	1	0,00
Највиша пензија - 45 год. стажа (по важећем Закону) <i>230.145,48</i>	1	0,00

ПОЉОПРИВРЕДНИЦИ	Број корисника 133.655	Учешће у укупном броју корисника
Мање од износа најниже пензије	23.725	17,75
Најнижи износ пензије <i>19.644,74</i>	92.966	69,56
До просечне пензије пољопривредника 19.786	117.012	87,55
До износа просечне зараде без пореза и доприноса за МАРТ 2024 <i>96.913</i>	133.613	99,97
До износа просечне зараде за МАРТ 2024 <i>133.373</i>	133.652	99,99
Највиша пензија по старом Закону <i>170.488,94</i>	0	0,00
Највиша пензија - 40 год. стажа по Закону од 01. априла 2003. године (за затечене кориснике) <i>215.340,80</i>	0	0,00
Највиша пензија - 42,5 год. стажа по Закону од 01. априла 2003. године (за затечене кориснике) <i>228.799,60</i>	0	0,00
Највиша пензија - 40 год. стажа по Закону од 01. јануара 2011. године (за затечене кориснике) <i>204.573,76</i>	0	0,00
Највиша пензија - 42,5 год. стажа по Закону од 01. јануара 2011. године (за затечене кориснике) <i>217.359,62</i>	0	0,00
Највиша пензија - 45 год. стажа (по важећем Закону) <i>230.145,48</i>	0	0,00

КОРИСНИЦИ ПЕНЗИЈЕ ЗА АПРИЛ 2024. ГОДИНЕ ПО ГРУПАМА ИЗНОСА ПЕНЗИЈА

ЗАПОСЛЕНИ

ГРУПЕ ИЗНОСА ПЕНЗИЈА	СТАРОСНА ПЕНЗИЈА	ИНВАЛИДСКА ПЕНЗИЈА	ПОРОДИЧНА ПЕНЗИЈА	УКУПНО
до 24.987,66	74.602	12.212	81.084	167.898
24.987,67(25%)	87.825	40.432	86	128.343
24.987,68 - 26.000,00	10.414	3.294	5.420	19.128
26.000,01 - 28.000,00	21.745	6.034	16.675	44.454
28.000,01 - 30.000,00	26.090	9.564	12.865	48.519
30.000,01 - 45.731,00	220.913	59.210	89.344	369.467
45.731,01 - 47.420,00	22.052	4.990	6.578	33.620
47.420,01 - 48.441,00	13.198	3.149	3.671	20.018
48.441,01 - 70.000,00	231.689	40.516	47.105	319.310
70.000,01 - 92.610,00	112.341	15.746	18.573	146.660
92.610,01 - 96.913,00	12.253	1.639	1.928	15.820
96.913,01 - 100.000,00	8.199	914	1.013	10.126
100.000,01 - 133.373,00	51.300	4.872	4.342	60.514
133.373,01 - 161.017,32	14.288	943	338	15.569
161.017,33	625	64	0	689
161.017,34 - 217.359,61	5.328	90	47	5.465
217.359,62	23	0	0	23
217.359,63 - 228.799,59	131	0	1	132
228.799,60	47	1	0	48
228.799,61 - 230.145,47	7	0	0	7
230.145,48	65	0	1	66
230.145,49 и више	10	0	1	11
УКУПАН БРОЈ КОРИСНИКА	913.145	203.670	289.072	1.405.887
ПРОСЕЧАН ИЗНОС ПЕНЗИЈЕ	52.688	43.412	38.569	48.441
НЕТО СРЕДСТВА ЗА ПЕНЗИЈЕ	48.112.134.719	8.841.643.639	11.149.150.012	68.102.928.371

КОРИСНИЦИ ПЕНЗИЈЕ ЗА АПРИЛ 2024. ГОДИНЕ ПО ГРУПАМА ИЗНОСА ПЕНЗИЈА

САМОСТАЛНЕ ДЕЛАТНОСТИ

ГРУПЕ ИЗНОСА ПЕНЗИЈА	СТАРОСНА ПЕНЗИЈА	ИНВАЛИДСКА ПЕНЗИЈА	ПОРОДИЧНА ПЕНЗИЈА	УКУПНО
до 24.987,66	6.800	952	8.083	15.835
24.987,67 (25%)	9.203	3.576	20	12.799
24.987,68 - 26.000,00	1.307	246	475	2.028
26.000,01 - 28.000,00	2.612	466	1.195	4.273
28.000,01 - 30.000,00	2.936	1.253	964	5.153
30.000,01 - 42.719,00	18.659	3.945	4.679	27.283
42.719,01 - 45.731,00	4.147	848	758	5.753
45.731,01 - 55.000,00	10.689	1.976	1.491	14.156
55.000,01 - 70.000,00	10.878	1.750	1.197	13.825
70.000,01 - 96.913,00	7.558	914	696	9.168
96.913,01 - 100.000,00	377	44	40	461
100.000,01 - 133.373,00	1.903	257	207	2.367
133.373,01 - 140.000,00	156	12	4	172
140.000,01 - 170.488,93	350	54	5	409
170.488,94	0	4	0	4
170.488,95 - 217.359,61	93	1	0	94
217.359,62	1	0	0	1
217.359,63 - 228.799,59	4	0	0	4
228.799,60	1	0	0	1
228.799,61 - 230.145,47	1	0	0	1
230.145,48	1	0	0	1
230.145,49 и више	0	0	0	0
УКУПАН БРОЈ КОРИСНИКА	77.676	16.298	19.814	113.788
ПРОСЕЧАН ИЗНОС ПЕНЗИЈЕ	45.603	40.706	33.069	42.719
НЕТО СРЕДСТВА ЗА ПЕНЗИЈЕ	3.542.291.148	663.427.193	655.229.335	4.860.947.676

КОРИСНИЦИ ПЕНЗИЈЕ ЗА АПРИЛ 2024. ГОДИНЕ ПО ГРУПАМА ИЗНОСА ПЕНЗИЈА

ПОЉОПРИВРЕДНИЦИ

ГРУПЕ ИЗНОСА ПЕНЗИЈА	СТАРОСНА ПЕНЗИЈА	ИНВАЛИДСКА ПЕНЗИЈА	ПОРОДИЧНА ПЕНЗИЈА	УКУПНО
до 5.000,00	1.406	186	255	1.847
5.000,01 - 10.000,00	1.306	132	589	2.027
10.000,01 - 15.000,00	2.166	178	14.120	16.464
15.000,01 - 19.644,73	2.080	176	1.131	3.387
19.644,74 (20%)	85.398	7.563	5	92.966
19.644,75 - 19.786,00	266	43	12	321
19.786,01 - 24.987,67	5.803	1.949	523	8.275
24.987,68 - 26.000,00	318	122	54	494
26.000,01 - 28.000,00	618	189	143	950
28.000,01- 30.000,00	569	137	77	783
30.000,01 - 45.731,00	3.296	536	378	4.210
45.731,01 - 96.913,00	1.675	127	87	1.889
96.913,01 - 133.373,00	33	3	3	39
133.373,01 - 161.017,32	1	1	0	2
161.017,33	0	0	0	0
161.017,34 - 217.359,61	1	0	0	1
217.359,62	0	0	0	0
217.359,63 - 228.799,59	0	0	0	0
228.799,60	0	0	0	0
228.799,61 - 230.145,47	0	0	0	0
230.145,48	0	0	0	0
230.145,49 и више	0	0	0	0
УКУПАН БРОЈ КОРИСНИКА	104.936	11.342	17.377	133.655
ПРОСЕЧАН ИЗНОС ПЕНЗИЈЕ	20.495	20.964	14.736	19.786
НЕТО СРЕДСТВА ЗА ПЕНЗИЈЕ	2.150.646.221	237.769.133	256.071.772	2.644.487.125

**ДИСТРИБУЦИЈА КОРИСНИКА ПЕНЗИЈЕ ПО ТЕРИТОРИЈИ ЗА АПРИЛ 2024. ГОДИНЕ
- СВЕ КАТЕГОРИЈЕ ОСИГУРАНИКА -**

ЦЕНТРАЛНА СРБИЈА

ФИЛИЈАЛА	БРОЈ КОРИСНИКА	%	ПРОСЕЧАН ИЗНОС
БЕОГРАД	287.157	23,6	58.254
Служба I	104.082	8,6	61.666
Служба II	0	0,0	0
БОР	30.317	2,5	46.328
ВАЉЕВО	37.654	3,1	39.361
ВРАЊЕ	35.277	2,9	39.996
ЗАЈЕЧАР	31.576	2,6	39.376
КРАГУЈЕВАЦ	67.293	5,5	41.521
КРАЉЕВО	39.523	3,3	42.432
НОВИ ПАЗАР	22.047	1,8	33.161
КРУШЕВАЦ	55.308	4,6	38.967
ЛЕСКОВАЦ	42.674	3,5	35.684
НИШ	71.668	5,9	47.105
Алексинач	12.650	1,0	34.962
ПИРОТ	22.534	1,9	39.670
ПРОКУПЉЕ	18.619	1,5	36.573
ПОЖАРЕВАЦ	37.622	3,1	37.788
СМЕДЕРЕВО	41.596	3,4	40.004
УЖИЦЕ	63.295	5,2	42.162
ЂУПРИЈА	31.113	2,6	36.144
Јагодина	15.710	1,3	40.575
ЧАЧАК	50.709	4,2	41.101
ШАБАЦ	34.178	2,8	36.817
Лозница	26.117	2,1	34.861
Исплата у Дирекцији - бивше републике	36.712	3,0	17.550
УКУПНО	1.215.431	100,0	45.559

ВОЈВОДИНА

ФИЛИЈАЛА	БРОЈ КОРИСНИКА	%	ПРОСЕЧАН ИЗНОС
БАЧКА ПАЛАНКА	14.484	3,5	42.618
ВРБАС	11.639	2,8	48.324
Бечеј	7.557	1,8	45.516
ВРШАЦ	16.345	4,0	46.617
ЗРЕЊАНИН	38.349	9,4	47.152
КИКИНДА	18.031	4,4	45.820
НОВИ САД	92.943	22,7	54.097
ПАНЧЕВО	43.588	10,7	49.871
СЕНТА	14.020	3,4	44.463
СРЕМСКА МИТРОВИЦА	37.656	9,2	41.372
Стара Пазова	21.142	5,2	42.187
СОМБОР	18.221	4,5	45.113
Апатин	6.234	1,5	44.460
Кула	8.657	2,1	46.001
Оџаци	6.046	1,5	39.452
СУБОТИЦА	30.389	7,4	47.016
Бачка Топола	9.454	2,3	43.765
Исплата у Дирекцији - бивше републике	14.500	3,5	13.641
УКУПНО	409.255	100,0	46.355

КОСОВО И МЕТОХИЈА

по филијалама

ФИЛИЈАЛА	БРОЈ КОРИСНИКА	%	ПРОСЕЧАН ИЗНОС
Сп.Дир.ПРИШТИНА	14.797	51,7	46.797
ГЊИЛАНЕ	587	2,0	31.567
Урошевац	478	1,7	35.284
КОС.МИТРОВИЦА	8.348	29,1	43.884
ПЕЋ	659	2,3	35.459
Ђаковица	102	0,4	36.413
ПРИЗРЕН	933	3,3	35.027
ПРИШТИНА	2.432	8,5	40.798
Исплата у Дирекцији	308	1,1	32.181
УКУПНО	28.644	100,0	44.096

ЦЕНТРАЛНА СРБИЈА

ОПШТИ И ПОСЕБНИ ПРОПИСИ	БРОЈ КОРИСНИКА	%	ПРОСЕЧАН ИЗНОС
Општи прописи	1.160.305	95,5	43.533
Борци пре 9.9.43.	924	0,1	61.618
Носиоци споменнице	153	0,0	101.492
СМИП	165	0,0	77.968
СМУП	503	0,0	79.091
Административне пензије	486	0,0	60.734
Борци после 9.9.43.	4.460	0,4	46.879
Борци на одговорним дужностима	46	0,0	53.369
РМУП	20.888	1,7	93.362
Изузетне пензије	20	0,0	93.558
Академици	12	0,0	78.140
Рудари	589	0,0	46.761
Професионална војна лица	26.880	2,2	93.587
УКУПНО	1.215.431	100,0	45.559

ВОЈВОДИНА

ОПШТИ И ПОСЕБНИ ПРОПИСИ	БРОЈ КОРИСНИКА	%	ПРОСЕЧАН ИЗНОС
Општи прописи	395.733	96,7	45.130
Борци пре 9.9.43.	758	0,2	52.639
Носиоци споменнице	80	0,0	64.457
СМИП	0	0,0	0
СМУП	172	0,0	84.215
Административне пензије	27	0,0	62.992
Борци после 9.9.43.	1.367	0,3	47.247
Борци на одговорним дужностима	0	0,0	0
РМУП	6.274	1,5	89.658
Изузетне пензије	4	0,0	34.783
Академици	0	0,0	0
Рудари	0	0,0	0
Професионална војна лица	4.840	1,2	87.436
УКУПНО	409.255	100,0	46.355

КОСОВО И МЕТОХИЈА

по општим и посебним прописима

ОПШТИ И ПОСЕБНИ ПРОПИСИ	БРОЈ КОРИСНИКА	%	ПРОСЕЧАН ИЗНОС
Општи прописи	27.059	94,5	42.378
Борци пре 9.9.43.	0	0,0	0
Носиоци споменнице	1	0,0	112.712
СМУП	3	0,0	84.682
Административне пензије	3	0,0	44.290
Борци после 9.9.43.	12	0,0	39.096
РМУП	1.509	5,3	73.828
Рудари	1	0,0	31.640
Професионална војна лица	56	0,2	70.633
УКУПНО	28.644	100,0	44.096

ЦЕНТРАЛНА СРБИЈА

ВРСТА ПЕНЗИЈЕ	БРОЈ КОРИСНИКА	%	ПРОСЕЧАН ИЗНОС
СТАРОСНА	811.804	66,8	48.759,90
ИНВАЛИДСКА	173.127	14,2	41.893,23
ПОРОДИЧНА	230.500	19,0	37.040,14
УКУПНО	1.215.431	100,0	45.559
Структура броја корисника		73,5	

ВОЈВОДИНА

ВРСТА ПЕНЗИЈЕ	БРОЈ КОРИСНИКА	%	ПРОСЕЧАН ИЗНОС
СТАРОСНА	267.330	65,3	50.059,34
ИНВАЛИДСКА	53.507	13,1	43.170,84
ПОРОДИЧНА	88.418	21,6	37.084,02
УКУПНО	409.255	100,0	46.355
Структура броја корисника		24,8	

КОСОВО И МЕТОХИЈА

по врсти пензије

ВРСТА ПЕНЗИЈЕ	БРОЈ КОРИСНИКА	%	ПРОСЕЧАН ИЗНОС
СТАРОСНА	16.623	58,0	50.485,87
ИНВАЛИДСКА	4.676	16,3	38.504,73
ПОРОДИЧНА	7.345	25,6	33.193,36
УКУПНО	28.644	100,0	44.096
Структура броја корисника		1,7	

**ДИСТРИБУЦИЈА КОРИСНИКА ПЕНЗИЈЕ ПО ТЕРИТОРИЈИ ЗА АПРИЛ 2024. ГОДИНЕ
- КАТЕГОРИЈА ОСИГУРАНИКА ЗАПОСЛЕНИХ -**

ЗАПОСЛЕНИ УК.

ЦЕНТРАЛНА СРБИЈА

ФИЛИЈАЛА	БРОЈ КОРИСНИКА	%	ПРОСЕЧАН ИЗНОС
БЕОГРАД	256.758	25,2	59.911
Служба I	95.866	9,4	62.818
Служба II	0	0,0	0
БОР	25.279	2,5	50.615
ВАЉЕВО	26.299	2,6	45.720
ВРАЊЕ	30.196	3,0	42.636
ЗАЈЕЧАР	26.711	2,6	41.950
КРАГУЈЕВАЦ	56.099	5,5	44.290
КРАЉЕВО	34.026	3,3	44.529
НОВИ ПАЗАР	16.194	1,6	36.681
КРУШЕВАЦ	40.770	4,0	44.257
ЛЕСКОВАЦ	33.504	3,3	38.617
НИШ	64.195	6,3	48.841
Алексинач	9.016	0,9	40.149
ПИРОТ	20.161	2,0	41.199
ПРОКУПЉЕ	15.427	1,5	39.109
ПОЖАРЕВАЦ	24.632	2,4	46.345
СМЕДЕРЕВО	34.002	3,3	43.354
УЖИЦЕ	52.582	5,2	45.103
ЂУПРИЈА	24.004	2,4	40.411
Јагодина	13.911	1,4	42.293
ЧАЧАК	40.904	4,0	44.272
ШАБАЦ	23.362	2,3	43.106
Лозница	20.478	2,0	37.440
Исплата у Дирекцији - бивше републике	35.800	3,5	17.507
УКУПНО	1.020.176	100,0	48.692

ВОЈВОДИНА

ФИЛИЈАЛА	БРОЈ КОРИСНИКА	%	ПРОСЕЧАН ИЗНОС
БАЧКА ПАЛАНКА	12.574	3,5	44.455
ВРБАС	10.422	2,9	49.778
Бечеј	6.384	1,8	47.445
ВРШАЦ	14.100	3,9	49.104
ЗРЕЊАНИН	33.708	9,4	49.131
КИКИНДА	16.131	4,5	47.147
НОВИ САД	83.151	23,3	55.516
ПАНЧЕВО	37.428	10,5	52.846
СЕНТА	11.476	3,2	47.066
СРЕМСКА МИТРОВИЦА	31.593	8,8	43.853
Стара Пазова	17.648	4,9	42.500
СОМБОР	15.691	4,4	47.001
Апатин	5.489	1,5	45.958
Кула	7.801	2,2	47.113
Ошаци	5.290	1,5	40.791
СУБОТИЦА	26.597	7,4	48.523
Бачка Топола	8.217	2,3	45.138
Исплата у Дирекцији - бивше републике	13.813	3,9	13.425
УКУПНО	357.513	100,0	48.053

КОСОВО И МЕТОХИЈА

по филијалама

ФИЛИЈАЛА	БРОЈ КОРИСНИКА	%	ПРОСЕЧАН ИЗНОС
Сл.Дир.ПРИШТИНА	14.778	52,4	46.821
ГЊИЛАНЕ	587	2,1	31.567
Урошевац	478	1,7	35.284
КОС.МИТРОВИЦА	8.229	29,2	44.042
ПЕЋ	659	2,3	35.459
Ђаковица	102	0,4	36.413
ПРИЗРЕН	933	3,3	35.027
ПРИШТИНА	2.432	8,6	40.798
Исплата у Дирекцији			
УКУПНО	28.198	100,0	44.284

ЦЕНТРАЛНА СРБИЈА

ОПШТИ И ПОСЕБНИ ПРОПИСИ	БРОЈ КОРИСНИКА	%	ПРОСЕЧАН ИЗНОС
Општи прописи	965.415	94,6	46.429
Борци пре 9.9.43.	904	0,1	62.016
Носиоци споменнице	152	0,0	101.692
СМИП	165	0,0	77.968
СМУП	503	0,0	79.091
Административне пензије	486	0,0	60.734
Борци после 9.9.43.	4.116	0,4	48.479
Борци на одговорним дужностима	46	0,0	53.369
РМУП	20.888	2,0	93.362
Изузетне пензије	20	0,0	93.558
Академици	12	0,0	78.140
Рудари	589	0,1	46.761
Професионална војна лица	26.880	2,6	93.587
УКУПНО	1.020.176	100,0	48.692

ВОЈВОДИНА

ОПШТИ И ПОСЕБНИ ПРОПИСИ	БРОЈ КОРИСНИКА	%	ПРОСЕЧАН ИЗНОС
Општи прописи	344.064	96,2	46.710
Борци пре 9.9.43.	739	0,2	52.606
Носиоци споменнице	77	0,0	64.711
СМИП			
СМУП	172	0,0	84.215
Административне пензије	27	0,0	62.992
Борци после 9.9.43.	1.316	0,4	47.371
Борци на одговорним дужностима			
РМУП	6.274	1,8	89.658
Изузетне пензије	4	0,0	34.783
Академици			
Рудари			
Професионална војна лица	4.840	1,4	87.436
УКУПНО	357.513	100,0	48.053

КОСОВО И МЕТОХИЈА

по општим и посебним прописима

ОПШТИ И ПОСЕБНИ ПРОПИСИ	БРОЈ КОРИСНИКА	%	ПРОСЕЧАН ИЗНОС
Општи прописи	26.613	94,4	42.549
Борци пре 9.9.43.	0	0,0	0
Носиоци споменнице	1	0,0	112.712
СМУП	3	0,0	84.682
Административне пензије	3	0,0	44.290
Борци после 9.9.43.	12	0,0	39.096
РМУП	1.509	5,4	73.828
Рудари	1	0,0	31.640
Професионална војна лица	56	0,2	70.633
УКУПНО	28.198	100,00	44.284

ЦЕНТРАЛНА СРБИЈА

ВРСТА ПЕНЗИЈЕ	БРОЈ КОРИСНИКА	%	ПРОСЕЧАН ИЗНОС
СТАРОСНА	665.537	65,2	52.929
ИНВАЛИДСКА	151.233	14,8	43.385
ПОРОДИЧНА	203.406	19,9	38.778
УКУПНО	1.020.176	100,0	48.692
Структура броја корисника		72,6	

ВОЈВОДИНА

ВРСТА ПЕНЗИЈЕ	БРОЈ КОРИСНИКА	%	ПРОСЕЧАН ИЗНОС
СТАРОСНА	231.213	64,7	52.137
ИНВАЛИДСКА	47.854	13,4	43.958
ПОРОДИЧНА	78.446	21,9	38.510
УКУПНО	357.513	100,0	48.053
Структура броја корисника		25,4	

КОСОВО И МЕТОХИЈА

по врсти пензије

ВРСТА ПЕНЗИЈЕ	БРОЈ КОРИСНИКА	%	ПРОСЕЧАН ИЗНОС
СТАРОСНА	16.395	58,1	50.708
ИНВАЛИДСКА	4.583	16,3	38.573
ПОРОДИЧНА	7.220	25,6	33.321
УКУПНО	28.198	100,0	44.284
Структура броја корисника		2,0	

**ДИСТРИБУЦИЈА КОРИСНИКА ПЕНЗИЈЕ ПО ТЕРИТОРИЈИ ЗА АПРИЛ 2024. ГОДИНЕ
- КАТЕГОРИЈА ОСИГУРАНИКА САМОСТАЛНИХ ДЕЛАТНОСТИ -**

САМОСТАЛНЕ ДЕЛАТНОСТИ

ЦЕНТРАЛНА СРБИЈА

ФИЛИЈАЛА	БРОЈ КОРИСНИКА	%	ПРОСЕЧАН ИЗНОС
БЕОГРАД	24.778	29,4	49.624
Служба I	7.676	9,1	49.854
Служба II		0,0	
БОР	1.342	1,6	41.013
ВАЉЕВО	2.836	3,4	40.725
ВРАЊЕ	1.693	2,0	34.980
ЗАЈЕЧАР	1.472	1,7	37.765
КРАГУЈЕВАЦ	4.459	5,3	39.270
КРАЉЕВО	2.739	3,3	39.158
НОВИ ПАЗАР	1.871	2,2	32.654
КРУШЕВАЦ	3.802	4,5	38.996
ЛЕСКОВАЦ	3.346	4,0	34.720
НИШ	4.430	5,3	40.596
Алексинач	745	0,9	33.325
ПИРОТ	937	1,1	36.190
ПРОКУПЉЕ	1.162	1,4	32.877
ПОЖАРЕВАЦ	2.612	3,1	36.240
СМЕДЕРЕВО	2.508	3,0	37.061
УЖИЦЕ	4.182	5,0	39.998
ЂУПРИЈА	1.510	1,8	34.366
Јагодина	696	0,8	39.799
ЧАЧАК	3.613	4,3	41.489
ШАБАЦ	2.534	3,0	38.450
Лозница	2.502	3,0	33.413
Исплата у Дирекцији - бивше републике	751	0,9	20.990
УКУПНО	84.196	100,0	42.323

ВОЈВОДИНА

ФИЛИЈАЛА	БРОЈ КОРИСНИКА	%	ПРОСЕЧАН ИЗНОС
БАЧКА ПАЛАНКА	911	3,1	40.168
ВРБАС	764	2,6	42.081
Бечеј	529	1,8	46.064
ВРШАЦ	1.135	3,9	41.557
ЗРЕЊАНИН	2.258	7,7	42.643
КИКИНДА	1.014	3,5	43.081
НОВИ САД	7.650	26,2	46.645
ПАНЧЕВО	2.813	9,6	43.682
СЕНТА	1.032	3,5	48.777
СРЕМСКА МИТРОВИЦА	2.626	9,0	39.482
Стара Пазова	2.464	8,4	48.650
СОМБОР	1.289	4,4	42.828
Апатин	420	1,4	41.902
Кула	498	1,7	43.105
Ошаци	393	1,3	38.155
СУБОТИЦА	2.319	7,9	45.333
Бачка Топола	562	1,9	44.866
Исплата у Дирекцији - бивше републике	518	1,8	20.698
УКУПНО	29.195	100,0	43.986

КОСОВО И МЕТОХИЈА

по филијалама

ФИЛИЈАЛА	БРОЈ КОРИСНИКА	%	ПРОСЕЧАН ИЗНОС
Сл.Дир.ПРИШТИНА	12	3,0	33.132
ГЊИЛАНЕ	0	0,0	0
Урошевац	0	0,0	0
КОС.МИТРОВИЦА	108	27,2	33.560
ПЕЋ	0	0,0	0
Ђаковица	0	0,0	0
ПРИЗРЕН	0	0,0	0
ПРИШТИНА	0	0,0	0
Исплата у Дирекцији	277	69,8	33.600
УКУПНО	397	100,0	33.575

ЦЕНТРАЛНА СРБИЈА

ОПШТИ И ПОСЕБНИ ПРОПИСИ	БРОЈ КОРИСНИКА	%	ПРОСЕЧАН ИЗНОС
Општи прописи	84.018	99,8	42.326
Борци пре 9.9.43.	8	0,0	45.347
Носиоци споменнице	1	0,0	71.102
СМИП			
СМУП			
Административне пензије			
Борци после 9.9.43.	169	0,2	40.579
Борци на одговорним дужностима			
РМУП			
Изузетне пензије			
Академици			
Рудари			
УКУПНО	84.196	100,0	42.323

ВОЈВОДИНА

ОПШТИ И ПОСЕБНИ ПРОПИСИ	БРОЈ КОРИСНИКА	%	ПРОСЕЧАН ИЗНОС
Општи прописи	29.142	99,8	43.965
Борци пре 9.9.43.	11	0,0	65.962
Носиоци споменнице	3	0,0	57.943
СМИП			
СМУП			
Административне пензије			
Борци после 9.9.43.	39	0,1	52.885
Борци на одговорним дужностима			
РМУП			
Изузетне пензије			
Академици			
Рудари			
УКУПНО	29.195	100,0	43.986

КОСОВО И МЕТОХИЈА

по општим и посебним прописима

ОПШТИ И ПОСЕБНИ ПРОПИСИ	БРОЈ КОРИСНИКА	%	ПРОСЕЧАН ИЗНОС
Општи прописи	397	100,0	33.575
Борци пре 9.9.43.			
Носиоци споменнице			
СМУП			
Административне пензије			
Борци после 9.9.43.			
РМУП			
Рудари			
УКУПНО	397	100,0	33.575

ЦЕНТРАЛНА СРБИЈА

ВРСТА ПЕНЗИЈЕ	БРОЈ КОРИСНИКА	%	ПРОСЕЧАН ИЗНОС
СТАРОСНА	57.133	67,9	45.382
ИНВАЛИДСКА	12.509	14,9	39.991
ПОРОДИЧНА	14.554	17,3	32.319
УКУПНО	84.196	100,0	42.323
Структура броја корисника	74,0		

ВОЈВОДИНА

ВРСТА ПЕНЗИЈЕ	БРОЈ КОРИСНИКА	%	ПРОСЕЧАН ИЗНОС
СТАРОСНА	20.338	69,7	46.322
ИНВАЛИДСКА	3.710	12,7	43.198
ПОРОДИЧНА	5.147	17,6	35.326
УКУПНО	29.195	100,0	43.986
Структура броја корисника	25,7		

КОСОВО И МЕТОХИЈА

по врсти пензије

ВРСТА ПЕНЗИЈЕ	БРОЈ КОРИСНИКА	%	ПРОСЕЧАН ИЗНОС
СТАРОСНА	205	51,6	36.015
ИНВАЛИДСКА	79	19,9	36.900
ПОРОДИЧНА	113	28,5	26.823
УКУПНО	397	100,0	33.575
Структура броја корисника	0,3		

**ДИСТРИБУЦИЈА КОРИСНИКА ПЕНЗИЈЕ ПО ТЕРИТОРИЈИ ЗА АПРИЛ 2024. ГОДИНЕ
- КАТЕГОРИЈА ОСИГУРАНИКА ПОЉОПРИВРЕДНИКА -**

ПОЉОПРИВРЕДНИЦИ

ЦЕНТРАЛНА СРБИЈА

ФИЛИЈАЛА	БРОЈ КОРИСНИКА	%	ПРОСЕЧАН ИЗНОС
БЕОГРАД	5.621	5,1	20.623
Служба I	540	0,5	25.010
Служба II	0	0,0	0
БОР	3.696	3,3	18.933
ВАЉЕВО	8.519	7,7	19.275
ВРАЊЕ	3.388	3,1	18.972
ЗАЈЕЧАР	3.393	3,1	19.816
КРАГУЈЕВАЦ	6.735	6,1	19.950
КРАЉЕВО	2.758	2,5	19.808
НОВИ ПАЗАР	3.982	3,6	19.086
КРУШЕВАЦ	10.736	9,7	18.871
ЛЕСКОВАЦ	5.824	5,2	19.363
НИШ	3.043	2,7	19.969
Алексинач	2.889	2,6	19.197
ПИРОТ	1.436	1,3	20.476
ПРОКУПЉЕ	2.030	1,8	19.420
ПОЖАРЕВАЦ	10.378	9,3	17.866
СМЕДЕРЕВО	5.086	4,6	19.059
УЖИЦЕ	6.531	5,9	19.871
ЂУПРИДА	5.599	5,0	18.332
Јагодина	1.103	1,0	19.390
ЧАЧАК	6.192	5,6	19.921
ШАБАЦ	8.282	7,5	18.577
Лозница	3.137	2,8	19.182
Исплата у Дирекцији - бивше републике	161	0,1	10.910
УКУПНО	111.059	100,0	19.231

ВОЈВОДИНА

ФИЛИЈАЛА	БРОЈ КОРИСНИКА	%	ПРОСЕЧАН ИЗНОС
БАЧКА ПАЛАНКА	999	4,4	21.728
ВРБАС	453	2,0	25.409
Бечеј	644	2,9	25.948
ВРШАЦ	1.110	4,9	20.205
ЗРЕЊАНИН	2.383	10,6	23.431
КИКИНДА	886	3,9	24.794
НОВИ САД	2.142	9,5	25.634
ПАНЧЕВО	3.347	14,8	21.800
СЕНТА	1.512	6,7	21.758
СРЕМСКА МИТРОВИЦА	3.437	15,2	20.008
Стара Пазова	1.030	4,6	21.367
СОМБОР	1.241	5,5	23.611
Апатин	325	1,4	22.472
Кула	358	1,6	25.810
Ошаци	363	1,6	21.340
СВБОТИЦА	1.473	6,5	22.439
Бачка Топола	675	3,0	26.140
Исплата у Дирекцији - бивше републике	169	0,7	9.637
УКУПНО	22.547	100,0	22.514

КОСОВО И МЕТОХИЈА

по филијалама

ФИЛИЈАЛА	БРОЈ КОРИСНИКА	%	ПРОСЕЧАН ИЗНОС
Сл.Дир.ПРИШТИНА	7	14,3	19.484
ГЊИЛАНЕ	0	0,0	0
Урошевац	0	0,0	0
КОС.МИТРОВИЦА	11	22,4	26.994
ПЕЋ	0	0,0	0
Ђаковица	0	0,0	0
ПРИЗРЕН	0	0,0	0
ПРИШТИНА	0	0,0	0
Исплата у Дирекцији	31	63,3	19.507
УКУПНО	49	100,0	21.185

ЦЕНТРАЛНА СРБИЈА

ОПШТИ И ПОСЕБНИ ПРОПИСИ	БРОЈ КОРИСНИКА	%	ПРОСЕЧАН ИЗНОС
Општи прописи	110.872	99,8	19.235
Борци пре 9.9.43.	12	0,0	42.502
Носиоци споменнице	0	0,0	0
СМИП			
СМУП			
Административне пензије			
Борци после 9.9.43.	175	0,2	15.345
Борци на одговорним дужностима			
РМУП			
Изузетне пензије			
Академици			
Рудари			
УКУПНО	111.059	100,0	19.231

ВОЈВОДИНА

ОПШТИ И ПОСЕБНИ ПРОПИСИ	БРОЈ КОРИСНИКА	%	ПРОСЕЧАН ИЗНОС
Општи прописи	22.527	99,9	22.512
Борци пре 9.9.43.	8	0,0	37.443
Носиоци споменнице			
СМИП			
СМУП			
Административне пензије			
Борци после 9.9.43.	12	0,1	15.232
Борци на одговорним дужностима			
РМУП			
Изузетне пензије			
Академици			
Рудари			
УКУПНО	22.547	100,0	22.514

КОСОВО И МЕТОХИЈА

по општим и посебним прописима

ОПШТИ И ПОСЕБНИ ПРОПИСИ	БРОЈ КОРИСНИКА	%	ПРОСЕЧАН ИЗНОС
Општи прописи	49	100,0	21.185
Борци пре 9.9.43.			
Носиоци споменнице			
СМУП			
Административне пензије			
Борци после 9.9.43.			
РМУП			
Рудари			
УКУПНО	49	100,0	21.185

ЦЕНТРАЛНА СРБИЈА

ВРСТА ПЕНЗИЈЕ	БРОЈ КОРИСНИКА	%	ПРОСЕЧАН ИЗНОС
СТАРОСНА	89.134	80,3	19.799
ИНВАЛИДСКА	9.385	8,5	20.386
ПОРОДИЧНА	12.540	11,3	14.336
УКУПНО	111.059	100,0	19.231
Структура броја корисника	83,1		

ВОЈВОДИНА

ВРСТА ПЕНЗИЈЕ	БРОЈ КОРИСНИКА	%	ПРОСЕЧАН ИЗНОС
СТАРОСНА	15.779	70,0	24.426
ИНВАЛИДСКА	1.943	8,6	23.725
ПОРОДИЧНА	4.825	21,4	15.772
УКУПНО	22.547	100,0	22.514
Структура броја корисника	16,9		

КОСОВО И МЕТОХИЈА

по врсти пензије

ВРСТА ПЕНЗИЈЕ	БРОЈ КОРИСНИКА	%	ПРОСЕЧАН ИЗНОС
СТАРОСНА	23	46,9	21.224
ИНВАЛИДСКА	14	28,6	25.169
ПОРОДИЧНА	12	24,5	16.461
УКУПНО	49	100,0	21.185
Структура броја корисника	0,0		

БРОЈ КОРИСНИКА НАЈНИЖЕ ПЕНЗИЈЕ АПРИЛ 2024. ГОДИНЕ

ГРУПЕ ИЗНОСА НАЈНИЖЕ ПЕНЗИЈЕ	ЗАПОСЛЕНИ	САМОСТАЛНЕ ДЕЛАТНОСТИ	ЗАПОСЛЕНИ И	ГРУПЕ ИЗНОСА НАЈНИЖЕ ПЕНЗИЈЕ	ПОЉОПРИ- ВРЕДНИЦИ
			САМОСТАЛНЕ ДЕЛАТНОСТИ		
до 24.987,66	32.142	4.149	36.291	до 19.644,73	13.506
24.987,67 (25%)	127.396	12.757	140.153	19.644,74 (20%)	92.921
24.987,68 - 29.911,20	5.140	227	5.367	19.644,75 - 19.818,63	3
29.911,21 (60%)	5.618	1.038	6.656	19.818,64 (50%)	500
29.911,22 - 34.896,40	50	3	53	19.818,65 - 23.782,36	186
34.896,41 (70%)	7.806	105	7.911	23.782,37 (60%)	34
34.896,42 - 39.881,60	17	1	18	23.782,38 - 27.746,09	891
39.881,61 (80%)	11.625	161	11.786	27.746,10 (70%)	8
УКУПАН БРОЈ КОРИСНИКА	189.794	18.441	208.235	27.746,11 - 31.709,81	12
				31.709,82 (80%)	155
				УКУПАН БРОЈ КОРИСНИКА	108.216

1) Најнижа пензија по важећем Закону

2) Најнижа пензија по ранијим прописима

БРОЈ КОРИСНИКА НАЈВИШЕ ПЕНЗИЈЕ, АПРИЛ 2024. ГОДИНЕ

ИЗНОС НАЈВИШЕ ПЕНЗИЈЕ	ЗАПОСЛЕНИ	САМОСТАЛНЕ ДЕЛАТНОСТИ	ЗАПОСЛЕНИ И
			САМОСТАЛНЕ ДЕЛАТНОСТИ
161.017,33 Највиша пензија по старом Закону (85%)	689		689
170.488,94 Највиша пензија по старом Закону (90%)		4	4
215.340,80 Највиша пензија по Закону од 01. априла 2003. године - 40 г. стажа	2		2
228.799,60 Највиша пензија по Закону од 01. априла 2003. године - 42,5 г. стажа	48	1	49
204.573,76 Највиша пензија по Закону од 01. јануара 2011. године - 40 г. стажа	33		33
217.359,62 Највиша пензија по Закону од 01. јануара 2011. године - 42,5 г. стажа	23	1	24
230.145,48 Највиша пензија по важећем Закону од 01. јануара 2015. године - 45 г. стажа	66	1	67

ПРЕГЛЕД ОСНОВНИХ ПОДАТАКА ИЗ ПИО
КАТЕГОРИЈА ОСИГУРАНИКА ЗАПОСЛЕНИХ И САМОСТАЛНИХ ДЕЛАТНОСТИ

Месец	Индекс потрошачких цена	вредност општег бода и % усклађивања	Износ најниже пензије (запослени и самосталне делатности)	НАЈВИША ПЕНЗИЈА општи бод x 3,8 x 45 од 01.01.2015.	Износ накнаде за помоћ и негу	Основ за накнаду за телесно оштећење	Просечна зарада	Просечна зарада без пореза и доприноса	ЗАПОСЛЕНИ				САМОСТАЛНЕ ДЕЛАТНОСТИ				
									Укупан број корисника пензија	Ланчани индекс бр. корисника	Просечна пензија	Учешће Ø пензије у заради без пореза и доприноса	Укупан број корисника пензија	Ланчани индекс бр. корисника	Просечна пензија	Учешће Ø пензије у заради без пореза и доприноса	
X	100,3	1.172,37 5,5%	21.766,26	200.475,27	26.055,06	10.855,98	119.791	86.738	1.399.050	100,03	42.279	48,7%	110.816	100,30	37.457	43,2%	
XI	100,5		21.766,26	200.475,27	26.055,06	10.855,98	123.971	89.956	1.402.398	100,24	42.259	47,0%	111.615	100,72	37.387	41,6%	
XII 23.	100,1		21.766,26	200.475,27	26.055,06	10.855,98	130.405	95.093	1.403.413	100,07	42.240	44,4%	112.065	100,40	37.335	39,3%	
I 2024.	100,3	1.345,88 14,8%	24.987,67	230.145,48	29.911,21	12.462,67	95.836	132.372	1.403.890	100,03	48.476	50,6%	112.477	100,37	42.820	44,7%	
II	100,6		24.987,67	230.145,48	29.911,21	12.462,67	94.125	129.934	1.404.012	100,01	48.466	51,5%	112.852	100,33	42.783	45,5%	
III	100,3		24.987,67	230.145,48	29.911,21	12.462,67	96.913	133.373	1.404.991	100,07	48.456	50,0%	113.333	100,43	42.750	44,1%	
IV	100,7		24.987,67	230.145,48	29.911,21	12.462,67	1.405.887	100,06	48.441	...	113.788	100,40	42.719	...	
V																	
VI																	
VII																	
VIII																	
IX																	
X																	
XI																	
XII 24.																	

КАТЕГОРИЈА ОСИГУРАНИКА ПОЉОПРИВРЕДНИКА И СВЕ КАТЕГОРИЈЕ

Месец	Индекс потрошачких цена	вредност општег бода и % усклађивања	Износ најниже пензије (пољопривредници)	НАЈВИША ПЕНЗИЈА општи бод x 3,8 x 45 од 01.01.2015.	Износ накнаде за помоћ и негу	Основ за накнаду за телесно оштећење	Просечна зарада	Просечна зарада без пореза и доприноса	ПОЉОПРИВРЕДНИЦИ				СВЕ КАТЕГОРИЈЕ				
									Укупан број корисника пензија	Ланчани индекс бр. корисника	Просечна пензија	Учешће Ø пензије у заради без пореза и доприноса	Укупан број корисника пензија	Ланчани индекс бр. корисника	Просечна пензија	Учешће Ø пензије у заради без пореза и доприноса	
X	100,3	1.172,37 5,5%	17.112,14	200.475,27	26.055,06	10.855,98	119.791	86.738	136.711	99,71	17.225	19,9%	1.646.577	100,02	39.874	46,0%	
XI	100,5		17.112,14	200.475,27	26.055,06	10.855,98	123.971	89.956	136.376	99,75	17.225	19,1%	1.650.389	100,23	39.861	44,3%	
XII 23.	100,1		17.112,14	200.475,27	26.055,06	10.855,98	130.405	95.093	135.837	99,60	17.227	18,1%	1.651.315	100,06	39.850	41,9%	
I 2024.	100,3	1.345,88 14,8%	19.644,74	230.145,48	29.911,21	12.462,67	95.836	132.372	135.177	99,51	19.779	20,6%	1.651.544	100,01	45.742	47,7%	
II	100,6		19.644,74	230.145,48	29.911,21	12.462,67	94.125	129.934	134.603	99,58	19.781	21,0%	1.651.467	100,00	45.740	48,6%	
III	100,3		19.644,74	230.145,48	29.911,21	12.462,67	96.913	133.373	134.037	99,58	19.785	20,4%	1.652.361	100,05	45.739	47,2%	
IV	100,7		19.644,74	230.145,48	29.911,21	12.462,67	133.655	99,72	19.786	...	1.653.330	100,06	45.731	...	
V																	
VI																	
VII																	
VIII																	
IX																	
X																	
XI																	
XII 24.																	

Напомена: Републички завод за статистику је променио методологију обрачуна просечне зараде од 2018. године, тако да ће се месечна саопштења о просечним зарадама убудуће објављивати 55 дана по истеку месеца на који се зарада односи.

ПРЕГЛЕД ОСНОВНИХ НОРМИ ИЗ ЗАКОНА О ПИО

Члан 80. Закона о пензијском и инвалидском осигурању ("Сл. гласник РС", број 86/2019):

Пензија се почев од пензије за месец јануар текуће године усклађује у проценту који представља збир половине процента промене потрошачких цена и половине процента промене просечне зараде без пореза и доприноса.

Усклађивање пензије у смислу става 1. овог члана врши се на основу података органа надлежног за послове статистике о промени просечне зараде без пореза и доприноса запослених на територији Републике Србије и промени потрошачких цена за период од 12 месеци рачунајући уназад почев од месеца јуна претходне календарске године, у односу на период од 12 месеци који претходи наведеном периоду.

Чл. 61: ВИСИНА ПЕНЗИЈЕ = ЛИЧНИ БОД x ВРЕДНОСТ ОПШТЕГ БОДА
Чл. 62: ЛИЧНИ БОД = ЛИЧНИ КОЕФИЦИЈЕНТ ОСИГУРАНИКА x ПЕНЗИЈСКИ СТАЖ ОСИГУРАНИКА
Утврдила Влада Републике Србије - усклађује се као пензија ОПШТИ БОД Почетна вредност 218,30 динара - од 01. априла 2003. године (чл. 70, чл. 249)
Чл. 78: Лични коефицијент не може износити више од 3,8
Чл. 63. ст 1: ГОДИШЊИ ЛИЧНИ КОЕФИЦИЈЕНТ = $\frac{\text{УКУПНА ГОДИШЊА ЗАРАДА ОСИГУРАНИКА}}{\text{ПРОСЕЧНА ГОДИШЊА ЗАРАДА У РЕПУБЛИЦИ}}$
Чл. 63. ст. 6: Годишњи лични коефицијент може износити највише пет.

НАЈНИЖИ ИЗНОС СТАРОСНЕ, ПРЕВРЕМЕНЕ СТАРОСНЕ ОДНОСНО ИНВАЛИДСКЕ ПЕНЗИЈЕ утврђен од 01. јануара 2011. године (чл. 76) износи: - 11.447,81 за категорију запослених и самосталних делатности - 9.000,00 за категорију пољопривредника
--

Чл. 124б: НАКНАДА ПОГРЕБНИХ ТРОШКОВА надаље се усклађује на исти начин као и пензија.
ЈАНУАР - ДЕЦЕМБАР 2024
68.863

Чл. 19: Осигураник стиче право на старосну пензију		
МУШКАРАЦ	65 година живота и најмање 15 година стажа	45 година осигурања
ЖЕНА		

Чл 19а: изузетно од чл. 19 овог Закона, осигураник жена која наврши најмање 15 година стажа осигурања стиче право на старосну пензију кад наврши године живота:			
--	--	--	--

	2015	60 година и 6 месеци	2024	63 године и 8 месеци
	2016	61 годину	2025	63 године и 10 месеци
	2017	61 годину и 6 месеци	2026	64 године
	2018	62 године	2027	64 године и 2 месеца
	2019	62 године и 6 месеци	2028	64 године и 4 месеца
	2020	63 године	2029	64 године и 6 месеци
	2021	63 године и 2 месеца	2030	64 године и 8 месеци
	2022	63 године и 4 месеца	2031	64 године и 10 месеци
	2023	63 године и 6 месеци	2032	65 година

УСЛОВИ ЗА ПРЕВРЕМЕНУ СТАРОСНУ ПЕНЗИЈУ:		
<p>Чл 70а: Висина превремене старосне пензије одређује се на исти начин као и висина старосне пензије, с тим што се износ тако одређене пензије трајно умањује за 0,34% за сваки месец пре навршених 65 година живота.</p> <p>Чл 70б: Изузетно од члана 70а, овог закона, осигуранику жени се превремена пензија одређује на начин како се одређује старосна пензија, с тим што се износ те пензије трајно умањује за 0,34% за сваки месец ранијег одласка у пензију пре навршених година живота предвиђених чланом 19а Закона.</p> <p>Чл 70в: Износ превремене старосне пензије утврђен у складу са чл. 70а и 70б овог закона умањује се највише до 20,4%.</p> <p>Чл. 19б: Осигураник стиче право на превремену старосну пензију кад наврши најмање 40 година стажа осигурања и најмање 60 година живота.</p> <p>Чл. 19в: Изузетно од члана 19б овог закона, осигураник стиче право на превремену старосну пензију кад наврши:</p>		
ГОДИНА	МУШКАРАЦ	ЖЕНА
2015	55 година живота и 40 година стажа осигурања	54 година и 4 месеца живота и 36 година и 4 месеца стажа осигурања
2016	55 година и 8 месеци живота и 40 година стажа осигурања	55 година живота и 37 година стажа осигурања
2017	56 година и 4 месеца живота и 40 година стажа осигурања	55 година живота и 8 месеци и 37 година и 6 месеци стажа осигурања
2018	57 година живота и 40 година стажа осигурања	56 година и 4 месеци живота и 38 година стажа осигурања
2019	57 година и 8 месеци живота и 40 година стажа осигурања	57 година живота и 38 година и 6 месеци стажа осигурања
2020	58 година и 4 месеца живота и 40 година стажа осигурања	57 година и 8 месеци живота и 39 година стажа осигурања
2021	59 година живота и 40 година стажа осигурања	58 година и 4 месеца живота и 39 година и 4 месеца стажа осигурања
2022	59 година и 6 месеци живота и 40 година стажа осигурања	59 година живота и 39 година и 8 месеци стажа осигурања
2023	60 година живота и 40 година стажа осигурања	59 година и 6 месеци живота и 40 година стажа осигурања

БРОЈ КОРИСНИКА ПО ВРСТИ ПЕНЗИЈЕ И ПРОСЕЧАН ИЗНОС ПЕНЗИЈЕ У 2024. ГОДИНИ

СВЕ КАТЕГОРИЈЕ	СТАРОСНА		ИНВАЛИДСКА		ПОРОДИЧНА		УКУПНО	
	БРОЈ КОРИСНИКА	ПРОСЕЧАН ИЗНОС ПЕНЗИЈЕ	БРОЈ КОРИСНИКА	ПРОСЕЧАН ИЗНОС ПЕНЗИЈЕ	БРОЈ КОРИСНИКА	ПРОСЕЧАН ИЗНОС ПЕНЗИЈЕ	БРОЈ КОРИСНИКА	ПРОСЕЧАН ИЗНОС ПЕНЗИЈЕ
Јануар	1.092.982	49.101	232.287	42.225	326.275	36.992	1.651.544	45.742
Фебруар	1.093.730	49.105	231.687	42.188	326.050	36.977	1.651.467	45.740
Март	1.094.702	49.109	231.482	42.150	326.177	36.974	1.652.361	45.739
Април	1.095.757	49.103	231.310	42.120	326.263	36.965	1.653.330	45.731
Мај								
Јун								
Јул								
Август								
Септембар								
Октобар								
Новембар								
Децембар								
ПРОСЕК за период	1.094.293	49.105	231.692	42.171	326.191	36.977	1.652.176	45.738
Структура броја корисника за период	66,2%		14,0%		19,7%		100,0%	

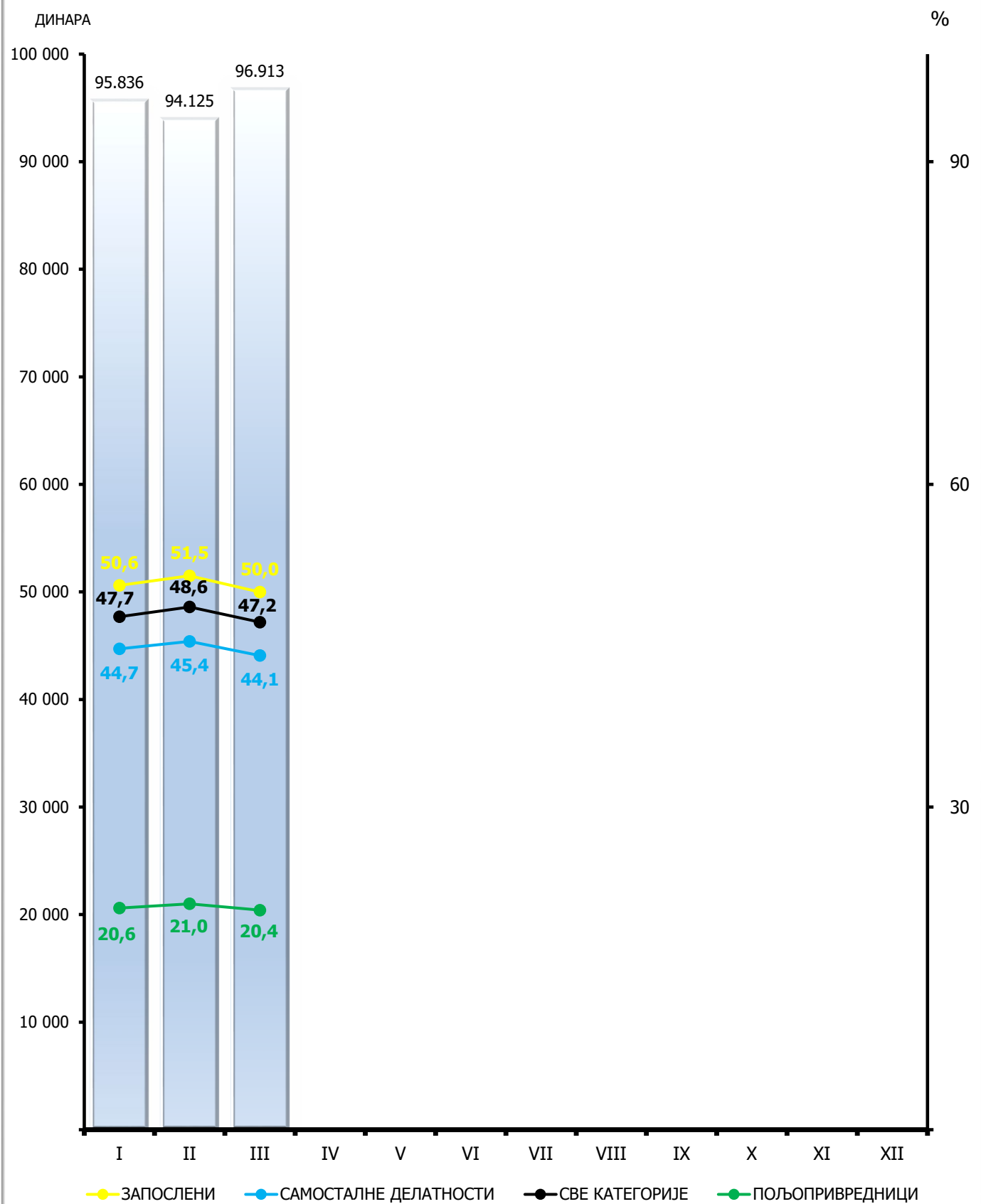
ЗАПОСЛЕНИ	СТАРОСНА		ИНВАЛИДСКА		ПОРОДИЧНА		УКУПНО	
	БРОЈ КОРИСНИКА	ПРОСЕЧАН ИЗНОС ПЕНЗИЈЕ	БРОЈ КОРИСНИКА	ПРОСЕЧАН ИЗНОС ПЕНЗИЈЕ	БРОЈ КОРИСНИКА	ПРОСЕЧАН ИЗНОС ПЕНЗИЈЕ	БРОЈ КОРИСНИКА	ПРОСЕЧАН ИЗНОС ПЕНЗИЈЕ
Јануар	910.107	52.728	204.624	43.514	289.159	38.605	1.403.890	48.476
Фебруар	911.007	52.717	204.057	43.479	288.948	38.585	1.404.012	48.466
Март	912.141	52.705	203.838	43.443	289.012	38.580	1.404.991	48.456
Април	913.145	52.688	203.670	43.412	289.072	38.569	1.405.887	48.441
Мај								
Јун								
Јул								
Август								
Септембар								
Октобар								
Новембар								
Децембар								
ПРОСЕК за период	911.600	52.710	204.047	43.462	289.048	38.585	1.404.695	48.460
Структура броја корисника за период	64,9%		14,5%		20,6%		100,0%	

БРОЈ КОРИСНИКА ПО ВРСТИ ПЕНЗИЈЕ И ПРОСЕЧАН ИЗНОС ПЕНЗИЈЕ У 2024. ГОДИНИ

САМОСТАЛНЕ ДЕЛАТНОСТИ	СТАРОСНА		ИНВАЛИДСКА		ПОРОДИЧНА		УКУПНО	
	БРОЈ КОРИСНИКА	ПРОСЕЧАН ИЗНОС ПЕНЗИЈЕ	БРОЈ КОРИСНИКА	ПРОСЕЧАН ИЗНОС ПЕНЗИЈЕ	БРОЈ КОРИСНИКА	ПРОСЕЧАН ИЗНОС ПЕНЗИЈЕ	БРОЈ КОРИСНИКА	ПРОСЕЧАН ИЗНОС ПЕНЗИЈЕ
Јануар	76.582	45.724	16.287	40.880	19.608	33.090	112.477	42.820
Фебруар	76.907	45.684	16.276	40.810	19.669	33.070	112.852	42.783
Март	77.286	45.642	16.304	40.730	19.743	33.098	113.333	42.750
Април	77.676	45.603	16.298	40.706	19.814	33.069	113.788	42.719
Мај								
Јун								
Јул								
Август								
Септембар								
Октобар								
Новембар								
Децембар								
ПРОСЕК за период	77.113	45.663	16.291	40.781	19.709	33.082	113.113	42.768
Структура броја корисника за период	68,2%		14,4%		17,4%		100,0%	

ПОЉО-ПРИВРЕДНИЦИ	СТАРОСНА		ИНВАЛИДСКА		ПОРОДИЧНА		УКУПНО	
	БРОЈ КОРИСНИКА	ПРОСЕЧАН ИЗНОС ПЕНЗИЈЕ	БРОЈ КОРИСНИКА	ПРОСЕЧАН ИЗНОС ПЕНЗИЈЕ	БРОЈ КОРИСНИКА	ПРОСЕЧАН ИЗНОС ПЕНЗИЈЕ	БРОЈ КОРИСНИКА	ПРОСЕЧАН ИЗНОС ПЕНЗИЈЕ
Јануар	106.293	20.486	11.376	20.963	17.508	14.717	135.177	19.779
Фебруар	105.816	20.487	11.354	20.967	17.433	14.724	134.603	19.781
Март	105.275	20.494	11.340	20.964	17.422	14.730	134.037	19.785
Април	104.936	20.495	11.342	20.964	17.377	14.736	133.655	19.786
Мај								
Јун								
Јул								
Август								
Септембар								
Октобар								
Новембар								
Децембар								
ПРОСЕК за период	105.580	20.490	11.353	20.964	17.435	14.727	134.368	19.783
Структура броја корисника за период	78,6%		8,4%		13,0%		100,0%	

ПРОСЕЧНА ЗАРАДА БЕЗ ПОРЕЗА И ДОПРИНОСА У 2024. ГОДИНИ
И УЧЕШЋЕ ПРОСЕЧНИХ ПЕНЗИЈА У ЗАРАДИ БЕЗ ПОРЕЗА И ДОПРИНОСА



КОРИСНИЦИ ПЕНЗИЈЕ ПО ОПШТИМ И ПОСЕБНИМ ПРОПИСИМА

СВЕ КАТЕГОРИЈЕ

2024 год.	МЕСЕЦ	ПО ОПШТИМ ПРОПИСИМА	ПО ПОСЕБНИМ ПРОПИСИМА												ПО ПОСЕБНИМ ПРОПИСИМА УКУПНО	УКУПНО
			По посебним савезним прописима					По посебним републичким прописима								
			Учесници НОР-а пре 9.IX 1943	Носиоци споменице 1941. године	Савезно МИП	Савезно МУП	Административне пензије	Учесници НОР-а после 9.IX 1943	Борци на одговорним дужностима	Републичко МУП	Изузетне пензије	Академици	Рудари	Професионална војна лица		
БРОЈ КОРИСНИКА ПЕНЗИЈА	Јануар	1.580.929	1.766	243	166	689	531	6.164	47	28.377	24	11	616	31.981	70.615	1.651.544
	Фебруар	1.581.065	1.721	239	165	687	522	6.021	47	28.458	24	12	611	31.895	70.402	1.651.467
	Март	1.582.006	1.703	235	165	682	519	5.921	47	28.614	24	12	599	31.834	70.355	1.652.361
	Април	1.583.097	1.682	234	165	678	516	5.839	46	28.671	24	12	590	31.776	70.233	1.653.330
	Мај															
	Јун															
	Јул															
	Август															
	Септембар															
	Октобар															
	Новембар															
	Децембар															
ПРОСЕЧАН ИЗНОС ПЕНЗИЈЕ	Јануар	43.925	57.651	88.778	78.471	80.670	60.561	46.785	53.383	91.474	83.762	82.687	46.743	92.546	86.416	45.742
	Фебруар	43.922	57.546	88.911	78.342	80.612	60.707	46.865	53.383	91.511	83.762	78.140	46.691	92.582	86.554	45.740
	Март	43.920	57.533	88.918	78.239	80.580	60.673	46.878	53.383	91.519	83.762	78.140	46.748	92.587	86.638	45.739
	Април	43.913	57.572	88.878	77.968	80.416	60.756	46.949	53.369	91.524	83.762	78.140	46.736	92.610	86.716	45.731
	Мај															
	Јун															
	Јул															
	Август															
	Септембар															
	Октобар															
	Новембар															
	Децембар															

КОРИСНИЦИ ПЕНЗИЈЕ ПО ОПШТИМ И ПОСЕБНИМ ПРОПИСИМА

ЗАПОСЛЕНИ

2024 год.	МЕСЕЦ	ПО ОПШТИМ ПРОПИСИМА	ПО ПОСЕБНИМ ПРОПИСИМА												ПО ПОСЕБНИМ ПРОПИСИМА УКУПНО	СВЕГА
			По посебним савезним прописима					По посебним републичким прописима								
			Учесници НОР-а пре 9.IX 1943	Носиоци споменице 1941. године	Савезно МИП	Савезно МУП	Административне пензије	Учесници НОР-а после 9.IX 1943	Борци на одговорним дужностима	Републичко МУП	Изузетне пензије	Академици	Рудари	Професионална војна лица		
БРОЈ КОРИСНИКА ПЕНЗИЈА	Јануар	1.333.746	1.724	239	166	689	531	5.739	47	28.377	24	11	616	31.981	70.144	1.403.890
	Фебруар	1.334.068	1.681	235	165	687	522	5.607	47	28.458	24	12	611	31.895	69.944	1.404.012
	Март	1.335.087	1.663	231	165	682	519	5.514	47	28.614	24	12	599	31.834	69.904	1.404.991
	Април	1.336.092	1.643	230	165	678	516	5.444	46	28.671	24	12	590	31.776	69.795	1.405.887
	Мај														0	
	Јун														0	
	Јул														0	
	Август														0	
	Септембар														0	
	Октобар														0	
	Новембар														0	
	Децембар														0	
ПРОСЕЧАН ИЗНОС ПЕНЗИЈЕ	Јануар	46.461	57.874	89.239	78.471	80.670	60.561	48.072	53.383	91.474	83.762	82.687	46.743	92.546	86.785	48.476
	Фебруар	46.450	57.758	89.382	78.342	80.612	60.707	48.152	53.383	91.511	83.762	78.140	46.691	92.582	86.915	48.466
	Март	46.438	57.754	89.397	78.239	80.580	60.673	48.152	53.383	91.519	83.762	78.140	46.748	92.587	86.993	48.456
	Април	46.424	57.783	89.359	77.968	80.416	60.756	48.190	53.369	91.524	83.762	78.140	46.736	92.610	87.061	48.441
	Мај															
	Јун															
	Јул															
	Август															
	Септембар															
	Октобар															
	Новембар															
	Децембар															

КОРИСНИЦИ ПЕНЗИЈЕ ПО ОПШТИМ И ПОСЕБНИМ ПРОПИСИМА

САМОСТАЛНЕ ДЕЛАТНОСТИ

2024 год.	МЕСЕЦ	ПО ОПШТИМ ПРОПИСИМА	ПО ПОСЕБНИМ ПРОПИСИМА											ПО ПОСЕБНИМ ПРОПИСИМА УКУПНО	СВЕГА	
			По посебним савезним прописима					По посебним републичким прописима								
			Учесници НОР-а пре 9.IX 1943	Носиоци споменице 1941. године	Савезно МИП	Савезно МУП	Админи- стративне пензије	Учесници НОР-а после 9.IX 1943	Борци на одговорним дужностима	Републичко МУП	Изузетне пензије	Академици	Рудари			Професионална војна лица
БРОЈ КОРИСНИКА ПЕНЗИЈА	Јануар	112.237	20	4				216							240	112.477
	Фебруар	112.615	20	4				213							237	112.852
	Март	113.096	19	4				214							237	113.333
	Април	113.557	19	4				208							231	113.788
	Мај															
	Јун															
	Јул															
	Август															
	Септембар															
	Октобар															
	Новембар															
	Децембар															
ПРОСЕЧАН ИЗНОС ПЕНЗИЈЕ	Јануар	42.817	56.645	61.233				43.061							44.495	42.820
	Фебруар	42.780	56.645	61.233				42.750							44.235	42.783
	Март	42.748	57.282	61.233				42.466							43.971	42.750
	Април	42.716	57.282	61.233				42.886							44.388	42.719
	Мај															
	Јун															
	Јул															
	Август															
	Септембар															
	Октобар															
	Новембар															
	Децембар															

КОРИСНИЦИ ПЕНЗИЈЕ ПО ОПШТИМ И ПОСЕБНИМ ПРОПИСИМА

ПОЉОПРИВРЕДНИЦИ

2024 год.	МЕСЕЦ	ПО ОПШТИМ ПРОПИСИМА	ПО ПОСЕБНИМ ПРОПИСИМА											ПО ПОСЕБНИМ ПРОПИСИМА УКУПНО	СВЕГА	
			По посебним савезним прописима					По посебним републичким прописима								
			Учесници НОР-а пре 9.IX 1943	Носиоци споменице 1941. године	Савезно МИП	Савезно МУП	Административне пензије	Учесници НОР-а после 9.IX 1943	Борци на одговорним дужностима	Републичко МУП	Изузетне пензије	Академици	Рудари			Професионална војна лица
БРОЈ КОРИСНИКА ПЕНЗИЈА	Јануар	134.946	22					209							231	135.177
	Фебруар	134.382	20					201							221	134.603
	Март	133.823	21					193							214	134.037
	Април	133.448	20					187							207	133.655
	Мај															
	Јун															
	Јул															
	Август															
	Септембар															
	Октобар															
	Новембар															
	Децембар															
ПРОСЕЧАН ИЗНОС ПЕНЗИЈЕ	Јануар	19.782	41.144					15.299							17.760	19.779
	Фебруар	19.784	40.629					15.326							17.616	19.781
	Март	19.788	40.297					15.361							17.808	19.785
	Април	19.789	40.479					15.338							17.767	19.786
	Мај															
	Јун															
	Јул															
	Август															
	Септембар															
	Октобар															
	Новембар															
	Децембар															

**КОРИСНИЦИ НОВЧАНЕ НАКНАДЕ ЗА ПОМОЋ И НЕГУ ДРУГОГ ЛИЦА
У 2024. ГОДИНИ**

СВЕ КАТЕГОРИЈЕ

МЕСЕЦ	ЈЕДИНО ПРАВО		ПРАВО УЗ ПЕНЗИЈУ		УКУПНО	
	БРОЈ КОРИСНИКА	ПРОСЕЧАН ИЗНОС	БРОЈ КОРИСНИКА	ПРОСЕЧАН ИЗНОС	БРОЈ КОРИСНИКА	ПРОСЕЧАН ИЗНОС
I	3.538	19.477	77.325	29.541	80.863	29.101
II	3.518	19.473	77.239	29.542	80.757	29.104
III	3.499	19.500	77.792	29.548	81.291	29.116
IV	3.458	19.482	78.375	29.552	81.833	29.126
V						
VI						
VII						
VIII						
IX						
X						
XI						
XII						

ЗАПОСЛЕНИ

МЕСЕЦ	ЈЕДИНО ПРАВО		ПРАВО УЗ ПЕНЗИЈУ		УКУПНО	
	БРОЈ КОРИСНИКА	ПРОСЕЧАН ИЗНОС	БРОЈ КОРИСНИКА	ПРОСЕЧАН ИЗНОС	БРОЈ КОРИСНИКА	ПРОСЕЧАН ИЗНОС
I	3.406	19.379	63.831	29.473	67.237	28.962
II	3.385	19.372	63.755	29.474	67.140	28.965
III	3.370	19.411	64.207	29.481	67.577	28.979
IV	3.334	19.407	64.732	29.486	68.066	28.992
V						
VI						
VII						
VIII						
IX						
X						
XI						
XII						

**КОРИСНИЦИ НОВЧАНЕ НАКНАДЕ ЗА ПОМОЋ И НЕГУ ДРУГОГ ЛИЦА
У 2024. ГОДИНИ**

САМОСТАЛНЕ ДЕЛАТНОСТИ

МЕСЕЦ	ЈЕДИНО ПРАВО		ПРАВО УЗ ПЕНЗИЈУ		УКУПНО	
	БРОЈ КОРИСНИКА	ПРОСЕЧАН ИЗНОС	БРОЈ КОРИСНИКА	ПРОСЕЧАН ИЗНОС	БРОЈ КОРИСНИКА	ПРОСЕЧАН ИЗНОС
I	46	21.224	3.995	29.843	4.041	29.745
II	47	21.409	4.011	29.843	4.058	29.745
III	44	20.829	4.057	29.844	4.101	29.747
IV	42	20.397	4.071	29.844	4.113	29.748
V						
VI						
VII						
VIII						
IX						
X						
XI						
XII						

ПОЉОПРИВРЕДНИЦИ

МЕСЕЦ	ЈЕДИНО ПРАВО		ПРАВО УЗ ПЕНЗИЈУ		УКУПНО	
	БРОЈ КОРИСНИКА	ПРОСЕЧАН ИЗНОС	БРОЈ КОРИСНИКА	ПРОСЕЧАН ИЗНОС	БРОЈ КОРИСНИКА	ПРОСЕЧАН ИЗНОС
I	86	22.413	9.499	29.872	9.585	29.805
II	86	22.413	9.473	29.871	9.559	29.804
III	85	22.324	9.528	29.874	9.613	29.807
IV	82	22.047	9.572	29.874	9.654	29.808
V						
VI						
VII						
VIII						
IX						
X						
XI						
XII						

КОРИСНИЦИ НОВЧАНЕ НАКНАДЕ ЗА ТЕЛЕСНО ОШТЕЋЕЊЕ У 2024. ГОДИНИ

СВЕ КАТЕГОРИЈЕ

МЕСЕЦ	ПОВРЕДА НА РАДУ И ПРОФЕСИОНАЛНО ОБОЉЕЊЕ						БОЛЕСТ ИЛИ ПОВРЕДА ВАН РАДА						УКУПНО	
	ЈЕДИНО ПРАВО		ПРАВО УЗ ПЕНЗИЈУ		СВЕГА		ЈЕДИНО ПРАВО		ПРАВО УЗ ПЕНЗИЈУ		СВЕГА			
	БРОЈ КОРИСНИКА	ПРОСЕЧАН ИЗНОС	БРОЈ КОРИСНИКА	ПРОСЕЧАН ИЗНОС	БРОЈ КОРИСНИКА	ПРОСЕЧАН ИЗНОС	БРОЈ КОРИСНИКА	ПРОСЕЧАН ИЗНОС	БРОЈ КОРИСНИКА	ПРОСЕЧАН ИЗНОС	БРОЈ КОРИСНИКА	ПРОСЕЧАН ИЗНОС	БРОЈ КОРИСНИКА	ПРОСЕЧАН ИЗНОС
I	1.346	4.865	4.379	5.968	5.725	5.709	3.362	2.564	30.896	2.396	34.258	2.413	39.983	2.885
II	1.336	4.873	4.369	5.966	5.705	5.710	3.336	2.568	30.633	2.397	33.969	2.413	39.674	2.888
III	1.332	4.869	4.352	5.966	5.684	5.709	3.317	2.572	30.415	2.396	33.732	2.413	39.416	2.889
IV	1.322	4.871	4.339	5.969	5.661	5.713	3.304	2.582	30.240	2.396	33.544	2.414	39.205	2.890
V														
VI														
VII														
VIII														
IX														
X														
XI														
XII														

ЗАПОСЛЕНИ

МЕСЕЦ	ПОВРЕДА НА РАДУ И ПРОФЕСИОНАЛНО ОБОЉЕЊЕ						БОЛЕСТ ИЛИ ПОВРЕДА ВАН РАДА						УКУПНО	
	ЈЕДИНО ПРАВО		ПРАВО УЗ ПЕНЗИЈУ		СВЕГА		ЈЕДИНО ПРАВО		ПРАВО УЗ ПЕНЗИЈУ		СВЕГА			
	БРОЈ КОРИСНИКА	ПРОСЕЧАН ИЗНОС	БРОЈ КОРИСНИКА	ПРОСЕЧАН ИЗНОС	БРОЈ КОРИСНИКА	ПРОСЕЧАН ИЗНОС	БРОЈ КОРИСНИКА	ПРОСЕЧАН ИЗНОС	БРОЈ КОРИСНИКА	ПРОСЕЧАН ИЗНОС	БРОЈ КОРИСНИКА	ПРОСЕЧАН ИЗНОС	БРОЈ КОРИСНИКА	ПРОСЕЧАН ИЗНОС
I	1.317	4.859	3.896	5.861	5.213	5.608	3.262	2.546	29.625	2.380	32.887	2.396	38.100	2.836
II	1.307	4.868	3.887	5.858	5.194	5.609	3.236	2.550	29.369	2.380	32.605	2.397	37.799	2.838
III	1.303	4.863	3.873	5.860	5.176	5.609	3.218	2.553	29.159	2.380	32.377	2.397	37.553	2.840
IV	1.293	4.865	3.863	5.863	5.156	5.613	3.206	2.565	28.993	2.380	32.199	2.398	37.355	2.842
V														
VI														
VII														
VIII														
IX														
X														
XI														
XII														

КОРИСНИЦИ НОВЧАНЕ НАКНАДЕ ЗА ТЕЛЕСНО ОШТЕЋЕЊЕ У 2024. ГОДИНИ

САМОСТАЛНЕ ДЕЛАТНОСТИ

МЕСЕЦ	ПОВРЕДА НА РАДУ И ПРОФЕСИОНАЛНО ОБОЉЕЊЕ						БОЛЕСТ ИЛИ ПОВРЕДА ВАН РАДА						УКУПНО	
	ЈЕДИНО ПРАВО		ПРАВО УЗ ПЕНЗИЈУ		СВЕГА		ЈЕДИНО ПРАВО		ПРАВО УЗ ПЕНЗИЈУ		СВЕГА			
	БРОЈ КОРИСНИКА	ПРОСЕЧАН ИЗНОС	БРОЈ КОРИСНИКА	ПРОСЕЧАН ИЗНОС	БРОЈ КОРИСНИКА	ПРОСЕЧАН ИЗНОС	БРОЈ КОРИСНИКА	ПРОСЕЧАН ИЗНОС	БРОЈ КОРИСНИКА	ПРОСЕЧАН ИЗНОС	БРОЈ КОРИСНИКА	ПРОСЕЧАН ИЗНОС	БРОЈ КОРИСНИКА	ПРОСЕЧАН ИЗНОС
I	13	4.591	194	6.470	207	6.352	36	3.427	838	2.661	874	2.693	1.081	3.394
II	13	4.591	193	6.472	206	6.353	36	3.427	834	2.660	870	2.692	1.076	3.393
III	13	4.591	192	6.453	205	6.335	36	3.427	831	2.658	867	2.690	1.072	3.387
IV	13	4.591	193	6.439	206	6.323	36	3.427	825	2.657	861	2.689	1.067	3.391
V														
VI														
VII														
VIII														
IX														
X														
XI														
XII														

ПОЉОПРИВРЕДНИЦИ

МЕСЕЦ	ПОВРЕДА НА РАДУ И ПРОФЕСИОНАЛНО ОБОЉЕЊЕ						БОЛЕСТ ИЛИ ПОВРЕДА ВАН РАДА						УКУПНО	
	ЈЕДИНО ПРАВО		ПРАВО УЗ ПЕНЗИЈУ		СВЕГА		ЈЕДИНО ПРАВО		ПРАВО УЗ ПЕНЗИЈУ		СВЕГА			
	БРОЈ КОРИСНИКА	ПРОСЕЧАН ИЗНОС	БРОЈ КОРИСНИКА	ПРОСЕЧАН ИЗНОС	БРОЈ КОРИСНИКА	ПРОСЕЧАН ИЗНОС	БРОЈ КОРИСНИКА	ПРОСЕЧАН ИЗНОС	БРОЈ КОРИСНИКА	ПРОСЕЧАН ИЗНОС	БРОЈ КОРИСНИКА	ПРОСЕЧАН ИЗНОС	БРОЈ КОРИСНИКА	ПРОСЕЧАН ИЗНОС
I	16	5.578	289	7.080	305	7.001	64	3.015	433	3.011	497	3.011	802	4.529
II	16	5.578	289	7.080	305	7.001	64	3.015	430	3.008	494	3.009	799	4.533
III	16	5.578	287	7.077	303	6.998	63	3.035	425	3.003	488	3.007	791	4.536
IV	16	5.578	283	7.089	299	7.008	62	3.003	422	3.002	484	3.002	783	4.532
V														
VI														
VII														
VIII														
IX														
X														
XI														
XII														

**ИСПЛАЋЕНЕ И РЕФУНДИРАНЕ НАКНАДЕ ЗА ОСИГУРАНИКЕ И ИНВАЛИДНУ ДЕЦУ
У 2024. ГОДИНИ**

МЕСЕЦ					ИНВАЛИДНА ДЕЦА	
	НАКНАДА ЗАРАДЕ ЗБОГ РАДА СА СКРАЂЕНИМ РАДНИМ ВРЕМЕНОМ*		НАКНАДА ЗАРАДЕ ЗБОГ МАЊЕ ЗАРАДЕ НА ДРУГОМ ПОСЛУ*		БРОЈ КОРИСНИКА	ПРОСЕЧАН ИЗНОС
	БРОЈ КОРИСНИКА	ПРОСЕЧАН ИЗНОС	БРОЈ КОРИСНИКА	ПРОСЕЧАН ИЗНОС		
I	53	53.329	209	23.400	772	29.568
II	64	36.089	395	28.364	768	29.871
III	42	43.138	216	28.100	765	29.747
IV	68	41.805	299	34.220	763	29.727
V						
VI						
VII						
VIII						
IX						
X						
XI						
XII						

Ове накнаде су остварене по ранијим прописима.

* Исплаћују их радне организације (најчешће за неколико месеци одједном), затим рефундирају на терет Фонда под условом да су плаћени доприноси за ПИО.

**КОРИСНИЦИ НОВЧАНЕ НАКНАДЕ ПО ЧЛАНУ 223. И ЧЛАНУ 225. ЗАКОНА
У 2024. ГОДИНИ**

МЕСЕЦ	ЗАПОСЛЕНИ		САМОСТАЛНЕ ДЕЛАТНОСТИ		УКУПНО	
	БРОЈ КОРИСНИКА	ПРОСЕЧАН ИЗНОС	БРОЈ КОРИСНИКА	ПРОСЕЧАН ИЗНОС	БРОЈ КОРИСНИКА	ПРОСЕЧАН ИЗНОС
I	5.285	19.638	15	24.146	5.300	19.651
II	5.240	19.635	15	24.146	5.255	19.648
III	5.151	19.613	15	24.146	5.166	19.626
IV	5.081	19.591	15	24.146	5.096	19.604
V						
VI						
VII						
VIII						
IX						
X						
XI						
XII						

**БРОЈ КОРИСНИКА И ПРОСЕЧАН ИЗНОС ПЕНЗИЈЕ
ПО ФИЛИЈАЛАМА И ОПШТИНАМА ЗА ДЕЦЕМБАР 2023. ГОДИНЕ**

ФИЛИЈАЛА Општина	КОРИСНИЦИ ПЕНЗИЈА				ПРОСЕЧАН ИЗНОС ПЕНЗИЈЕ			
	ЗАПОСЛЕНИ*	САМОСТАЛНЕ ДЕЛАТНОСТИ	ПОЉОПРИВРЕДНИЦИ	УКУПНО	ЗАПОСЛЕНИ*	САМОСТАЛНЕ ДЕЛАТНОСТИ	ПОЉОПРИВРЕДНИЦИ	УКУПНО
УКУПНО ФИЛИЈАЛА БЕОГРАД	352.277	32.011	6.289	390.577	52.921	43.365	18.248	51.580
02 БЕОГРАД	256.431	24.436	5.743	286.610	52.211	43.319	17.914	50.766
Барајево	8.416	615	430	9.461	45.593	37.003	17.423	43.754
Вождовац	31.771	3.266	128	35.165	52.443	43.954	20.402	51.538
Врачар	12.719	1.811	464	14.994	63.808	49.234	17.435	60.612
Гроцка	13.622	1.354	833	15.809	39.309	36.013	17.529	37.879
Звездара	31.777	3.221	429	35.427	53.112	41.756	17.866	51.653
Лазаревац	11.396	598	790	12.784	62.176	40.817	17.442	58.413
Младеновац	9.359	995	883	11.237	38.135	39.867	17.468	36.665
Обреновац	13.011	865	1.002	14.878	46.109	38.156	17.785	43.739
Палилула	37.920	3.134	245	41.299	49.825	42.706	19.522	49.105
Савски Венац	11.046	1.584	48	12.678	65.656	51.414	23.382	63.716
Сопот	3.158	456	299	3.913	38.019	45.267	17.811	37.319
Стари Град	11.680	1.466	16	13.162	62.935	49.631	31.814	61.415
Чукарица	36.956	3.385	123	40.464	53.158	42.452	21.813	52.168
Раковица	23.600	1.686	53	25.339	51.026	41.719	18.377	50.339
26 Служба I	95.846	7.575	546	103.967	54.821	43.515	21.760	53.824
Земун	35.501	3.494	240	39.235	48.857	42.414	22.037	48.119
Нови Београд	53.810	3.642	89	57.541	60.342	45.528	23.515	59.347
Сурчин	6.535	439	217	7.191	41.766	35.584	20.735	40.754
03 БОР	25.269	1.316	3.739	30.324	44.104	35.955	16.504	40.347
Бор	11.547	480	716	12.743	49.718	39.903	17.531	47.540
Кладово	4.084	183	640	4.907	38.152	34.808	15.374	35.057
Мајданпек	4.023	183	370	4.576	43.754	35.784	17.080	41.278
Неготин	5.615	470	2.013	8.098	37.137	32.435	16.393	31.707
04 ВАЉЕВО	26.110	2.818	8.637	37.565	39.732	35.414	16.790	34.133
Ваљево	16.903	1.866	3.194	21.963	40.645	36.995	16.949	36.889
Уб	2.754	325	1.900	4.979	36.221	33.162	16.714	28.577
Лајковац	2.316	125	276	2.717	48.609	36.185	17.592	44.887
Мионица	1.418	190	1.091	2.699	33.510	29.128	16.514	26.332
Љиг	1.623	160	723	2.506	34.542	32.292	16.788	29.276
Осечина	1.096	152	1.453	2.701	31.454	31.328	16.595	23.454
				0				
05 ВРАЊЕ	30.064	1.664	3.459	35.187	37.162	30.518	16.532	34.820
Врање	16.473	685	965	18.123	39.995	32.395	17.434	38.506
Босилеград	1.047	58	315	1.420	30.550	28.350	16.393	27.320
Бујановац	2.798	249	894	3.941	33.392	27.360	16.140	29.097
Прешево	1.769	232	825	2.826	30.474	22.987	15.354	25.445
Сурдулица	3.431	220	152	3.803	36.829	36.330	17.749	36.037
Трговиште	688	54	135	877	31.952	27.066	16.741	29.310
Владичин Хан	3.858	166	173	4.197	33.889	32.208	18.169	33.175

ФИЛИЈАЛА Општина	КОРИСНИЦИ ПЕНЗИЈА				ПРОСЕЧАН ИЗНОС ПЕНЗИЈЕ			
	ЗАПОСЛЕНИ*	САМОСТАЛНЕ ДЕЛАТНОСТИ	ПОЉОПРИВРЕДНИЦИ	УКУПНО	ЗАПОСЛЕНИ*	САМОСТАЛНЕ ДЕЛАТНОСТИ	ПОЉОПРИВРЕДНИЦИ	УКУПНО
06 ЗАЈЕЧАР	26.702	1.459	3.466	31.627	36.489	32.901	17.260	34.217
Зајечар	14.494	761	1.286	16.541	38.487	34.864	17.809	36.712
Бољевац	1.992	107	533	2.632	37.409	30.152	16.721	32.924
Књажевац	7.296	333	672	8.301	32.179	31.733	17.186	30.947
Соко Бања	2.920	258	975	4.153	36.720	29.756	16.884	31.630
07 КРАГУЈЕВАЦ	55.867	4.380	6.845	67.092	38.602	34.285	17.370	36.154
Крагујевац	38.873	2.831	2.244	43.948	39.768	35.058	18.206	38.363
Аранђеловац	8.335	753	771	9.859	38.886	35.369	17.917	36.977
Топола	2.285	325	1.557	4.167	33.210	31.618	16.318	26.774
Рача	1.438	114	809	2.361	30.658	28.769	16.631	25.761
Баточина	1.850	154	265	2.269	33.387	30.658	18.610	31.476
Кнић	1.824	130	1.102	3.056	31.936	28.293	17.022	26.403
Лапово	1.262	73	97	1.432	36.913	31.965	17.322	35.333
08 КРАЉЕВО	34.038	2.717	2.820	39.575	38.785	34.204	17.235	36.935
Краљево	26.163	2.118	2.321	30.602	39.245	33.818	17.139	37.192
Врњачка Бања	3.878	390	231	4.499	38.326	37.073	17.194	37.133
Рашка	3.997	209	268	4.474	36.221	32.762	18.106	34.974
09 НОВИ ПАЗАР	16.062	1.832	4.020	21.914	31.985	28.576	16.638	28.885
Нови Пазар	11.163	1.228	1.600	13.991	31.804	29.068	16.644	29.830
Тутин	2.032	336	967	3.335	29.992	26.197	16.545	25.710
Сјеница	2.867	268	1.453	4.588	34.103	29.305	16.693	28.309
10 КРУШЕВАЦ	40.684	3.734	10.900	55.318	38.647	34.154	16.431	33.967
Крушевац	24.951	2.167	3.454	30.572	40.741	36.052	16.431	37.662
Варварин	1.673	284	1.546	3.503	30.600	27.653	16.104	23.964
Трстеник	6.931	576	2.533	10.040	38.099	33.583	16.546	32.402
Ћићевац	1.664	132	138	1.934	33.513	31.378	17.329	32.213
Александровац	3.373	341	1.963	5.677	34.296	32.153	16.331	27.955
Брус	2.092	234	1.266	3.592	33.026	30.358	16.662	27.085
11 ЛЕСКОВАЦ	33.466	3.317	5.998	42.781	33.646	30.265	16.848	31.028
Лесковац	24.148	2.179	3.585	29.912	34.947	30.651	16.942	32.476
Бојник	1.232	161	386	1.779	29.733	27.037	16.919	26.709
Црна Трава	273	51	70	394	31.697	26.303	16.609	28.318
Лебане	2.882	226	735	3.843	30.035	27.098	16.659	27.304
Медвеђа	1.123	53	260	1.436	32.088	26.181	16.571	29.060
Власотинце	3.808	647	962	5.417	29.987	31.521	16.708	27.812
УКУПНО ФИЛИЈАЛА НИШ	73.153	5.098	6.098	84.349	41.648	34.560	17.061	39.442
12 НИШ	64.147	4.366	3.151	71.664	42.596	35.479	17.385	41.054
Град Ниш	54.897	3.791	859	59.547	44.462	36.495	18.318	43.578
Ниш	2.807	171	16	2.994	72.664	47.713	15.269	70.933
Ниш Црвени Крст	3.957	246	217	4.420	35.379	31.055	17.418	34.257
Ниш Пантелеј	5.862	578	217	6.657	38.517	33.656	17.453	37.408
Ниш Палилула	28.099	1.462	263	29.824	43.637	37.198	20.221	43.115
Ниш Медијана	10.838	1.135	45	12.018	48.172	36.889	19.446	46.999
Нишка Бања	3.334	199	101	3.634	36.849	34.408	17.139	36.167
Гацин Хан	1.421	89	446	1.956	31.592	32.062	16.824	28.246
Сврљиг	3.056	204	681	3.941	30.606	28.789	17.340	28.220
Мерошина	1.657	118	824	2.599	31.109	25.626	16.666	26.281
Дољевац	3.116	164	341	3.621	32.596	29.279	17.593	31.033
13 Служба Алексинац	9.006	732	2.947	12.685	34.895	29.079	16.716	30.336
Алексинац	8.320	675	2.425	11.420	35.321	29.376	16.715	31.019
Ражањ	686	57	522	1.265	29.725	25.564	16.721	24.171

ФИЛИЈАЛА Општина	КОРИСНИЦИ ПЕНЗИЈА				ПРОСЕЧАН ИЗНОС ПЕНЗИЈЕ			
	ЗАПОСЛЕНИ*	САМОСТАЛНЕ ДЕЛАТНОСТИ	ПОЉОПРИВРЕДНИЦИ	УКУПНО	ЗАПОСЛЕНИ*	САМОСТАЛНЕ ДЕЛАТНОСТИ	ПОЉОПРИВРЕДНИЦИ	УКУПНО
14 П И Р О Т	20.180	917	1.493	22.590	35.866	31.639	17.821	34.501
Пирот	13.714	604	581	14.899	37.621	32.767	18.417	36.675
Бабушница	2.073	128	616	2.817	32.297	28.343	17.154	28.806
Бела Паланка	2.167	114	198	2.479	30.672	29.677	18.208	29.631
Димитровград	2.226	71	98	2.395	33.432	31.131	17.693	32.720
15 П Р О К У П Љ Е	15.437	1.125	2.102	18.664	34.069	28.846	16.898	31.821
Прокупље	7.979	560	788	9.327	36.232	29.856	16.935	34.219
Блаце	1.898	192	406	2.496	31.076	27.569	16.720	28.471
Куршумлија	3.496	241	297	4.034	32.129	28.578	17.462	30.837
Житорађа	2.064	132	611	2.807	31.748	26.906	16.696	28.244
16 П О Ж А Р Е В А Ц	24.533	2.576	10.439	37.548	40.255	31.822	15.591	32.820
Пожаревац	14.540	1.204	2.451	18.195	45.689	35.568	15.997	41.020
Велико Градиште	1.632	313	1.631	3.576	33.206	29.423	15.268	24.694
Голубац	718	87	462	1.267	31.706	28.646	15.656	25.643
Мало Црниће	541	118	1.030	1.689	27.701	25.866	15.602	20.195
Жабари	608	82	871	1.561	28.197	27.008	14.747	20.630
Петровац	2.542	420	2.139	5.101	32.193	28.407	15.085	24.707
Кучево	2.298	225	925	3.448	32.388	29.578	15.914	27.785
Жагубица	1.654	127	930	2.711	35.017	28.310	16.681	28.412
17 С М Е Д Е Р Е В О	33.866	2.461	5.166	41.493	37.794	32.351	16.578	34.830
Смедерево	20.026	1.232	2.042	23.300	39.407	34.450	16.406	37.129
Смед. Паланка	8.141	672	1.866	10.679	36.850	31.281	16.860	33.006
Велика Плана	5.699	557	1.258	7.514	33.474	28.999	16.441	30.291
18 У Ж И Ц Е	52.492	4.073	6.694	63.259	39.283	35.049	17.304	36.682
Ужице	17.721	1.204	892	19.817	45.213	40.171	18.732	43.714
Бајина Башта	4.164	496	1.192	5.852	35.753	31.903	16.581	31.522
Косјерић	1.931	184	840	2.955	41.957	33.470	16.767	34.268
Пожега	5.518	514	1.017	7.049	38.358	35.477	17.335	35.115
Чајетина	2.691	245	584	3.520	37.040	32.301	17.387	33.449
Ариље	3.054	415	958	4.427	36.653	34.495	17.206	32.243
Прибој	6.775	331	237	7.343	35.099	32.647	17.460	34.419
Нова Варош	3.672	224	534	4.430	36.382	33.678	17.353	33.951
Пријеполје	6.966	460	440	7.866	33.918	29.542	17.271	32.731
УКУПНО ФИЛИЈАЛА ЂУПРИЈА	37.814	2.198	6.775	46.787	35.814	31.594	16.145	32.767
19 Ђ У П Р И Ј А	23.957	1.513	5.659	31.129	35.189	30.118	15.996	31.453
Ђуприја	6.048	340	641	7.029	36.299	31.794	15.848	34.216
Параћин	10.361	582	1.520	12.463	34.243	31.148	16.241	31.903
Свилајнац	2.740	276	1.207	4.223	34.414	28.627	15.482	28.625
Деспотовац	3.560	254	1.214	5.028	38.044	28.156	16.072	32.240
Рековац	1.248	61	1.077	2.386	31.226	25.857	16.229	24.319
28 Служба Јагодина	13.857	685	1.116	15.658	36.894	34.855	16.900	35.379
Јагодина	13.857	685	1.116	15.658	36.894	34.855	16.900	35.380
20 Ч А Ч А К	40.869	3.560	6.344	50.773	38.593	36.310	17.355	35.779
Чачак	23.127	2.075	2.160	27.362	39.478	36.961	17.343	37.540
Горњи Милановац	8.635	678	1.578	10.891	39.610	37.312	17.257	36.228
Лучани	3.320	250	1.042	4.612	37.075	33.207	17.265	32.389
Ивањица	5.787	557	1.564	7.908	34.409	34.061	17.530	31.047

ФИЛИЈАЛА Општина	КОРИСНИЦИ ПЕНЗИЈА				ПРОСЕЧАН ИЗНОС ПЕНЗИЈЕ			
	ЗАПОСЛЕНИ*	САМОСТАЛНЕ ДЕЛАТНОСТИ	ПОЉОПРИВРЕДНИЦИ	УКУПНО	ЗАПОСЛЕНИ*	САМОСТАЛНЕ ДЕЛАТНОСТИ	ПОЉОПРИВРЕДНИЦИ	УКУПНО
УКУПНО ФИЛИЈАЛА ШАБАЦ	43.645	4.947	11.556	60.148	35.260	31.380	16.308	31.300
21 Ш А Б А Ц	23.294	2.506	8.360	34.160	37.545	33.463	16.159	32.012
Шабач	19.410	1.968	4.482	25.860	38.481	34.863	16.255	34.353
Богатић	1.745	278	1.817	3.840	32.614	28.104	15.894	24.376
Владимирци	1.160	139	1.069	2.368	32.411	28.166	16.254	24.868
Коцељева	979	121	992	2.092	33.867	29.094	16.106	25.169
29 Служба Лозница	20.351	2.441	3.196	25.988	32.646	29.242	16.699	30.365
Лозница	13.901	1.627	1.424	16.952	33.161	29.917	16.861	31.480
Крупањ	2.375	303	995	3.673	29.882	27.596	16.722	26.128
Љубовија	2.062	324	672	3.058	33.745	29.063	16.398	29.437
Мали Зворник	2.013	187	105	2.305	31.226	26.348	16.208	30.146
Исплата у дирекцији	35.371	725	154	36.250	15.455	18.315	9.255	15.486
ЦЕНТРАЛНА СРБИЈА	1.017.899	82.928	112.994	1.213.821	42.458	36.980	16.751	39.691
31 БАЧКА ПАЛАНКА	12.610	909	1.011	14.530	38.758	34.883	18.925	37.136
Бачка Паланка	10.640	711	636	11.987	39.589	35.970	20.028	38.337
Бач	1.970	198	375	2.543	34.273	30.980	17.055	31.477
УКУПНО ФИЛИЈАЛА ВРБАС	16.780	1.278	1.124	19.182	42.598	38.218	22.330	41.119
32 В Р Б А С	10.406	758	464	11.628	43.361	36.717	22.189	42.083
Врбас	8.072	519	235	8.826	45.099	38.977	24.076	44.179
Србобран	2.334	239	229	2.802	37.353	31.809	20.252	35.482
33 Служба Бечеј	6.374	520	660	7.554	41.353	40.405	22.429	39.634
Бечеј	6.374	520	660	7.554	41.353	40.405	22.429	39.634
34 В Р Ш А Ц	14.084	1.109	1.114	16.307	42.758	36.595	17.532	40.616
Вршац	9.375	732	492	10.599	45.660	38.016	16.715	43.789
Бела Црква	2.811	273	393	3.477	36.258	33.430	17.029	33.863
Пландиште	1.898	104	229	2.231	38.048	34.897	20.150	36.064
35 ЗРЕЊАНИН	33.779	2.223	2.425	38.427	42.860	37.230	20.356	41.114
Зрењанин	23.824	1.624	1.068	26.516	44.976	38.564	21.263	43.628
Житиште	2.324	122	508	2.954	36.407	30.958	17.353	32.906
Нова Црња	1.449	86	263	1.798	37.097	32.155	18.363	34.121
Нови Бечеј	3.954	262	342	4.558	38.538	35.516	23.010	37.200
Сечањ	2.228	129	244	2.601	38.382	33.233	21.069	36.503
36 К И К И Н Д А	16.095	983	893	17.971	41.040	37.729	21.521	39.889
Кикинда	12.138	725	529	13.392	42.438	38.100	22.064	41.398
Нови Кнежевац	1.863	136	194	2.193	40.797	36.208	21.916	38.842
Чока	2.094	122	170	2.386	33.156	37.223	19.380	32.382
37 Н О В И С А Д	82.929	7.516	2.151	92.596	48.455	40.848	22.324	47.231
Нови Сад	65.338	6.086	938	72.362	50.896	41.761	24.744	49.789
Бачки Петровац	2.363	189	341	2.893	36.728	37.693	18.747	34.672
Беочин	2.666	194	111	2.971	44.232	41.589	23.126	43.271
Жабаљ	3.557	262	290	4.109	36.365	32.738	18.827	34.896
Темерин	5.023	479	218	5.720	40.770	38.688	23.470	39.936
Тител	2.309	144	215	2.668	35.653	30.446	19.898	34.103
Сремски Карловци	1.673	162	38	1.873	42.869	38.091	26.157	42.116
38 П А Н Ч Е В О	37.488	2.770	3.379	43.637	46.034	38.163	18.946	43.437
Панчево	24.748	1.762	898	27.408	49.717	40.479	22.143	48.219
Алибунар	2.866	225	653	3.744	37.868	31.676	17.851	34.005
Ковачица	3.495	291	806	4.592	38.032	32.668	18.229	34.216
Ковин	5.018	377	678	6.073	40.166	36.758	17.325	37.404
Опово	1.361	115	344	1.820	38.450	33.882	17.555	34.212

ФИЛИЈАЛА Општина	КОРИСНИЦИ ПЕНЗИЈА				ПРОСЕЧАН ИЗНОС ПЕНЗИЈЕ			
	ЗАПОСЛЕНИ*	САМОСТАЛНЕ ДЕЛАТНОСТИ	ПОЉОПРИВРЕДНИЦИ	УКУПНО	ЗАПОСЛЕНИ*	САМОСТАЛНЕ ДЕЛАТНОСТИ	ПОЉОПРИВРЕДНИЦИ	УКУПНО
39 СЕНТА	11.478	1.027	1.531	14.036	41.018	42.584	18.923	38.722
Сента	4.482	333	410	5.225	42.666	39.592	18.764	40.594
Ада	2.876	349	363	3.588	36.867	45.644	18.900	35.903
Кањижа	4.120	345	758	5.223	42.122	42.377	19.021	38.786
УКУПНО ФИЛИЈАЛА СР. МИТРОВИЦА	48.997	5.019	4.513	58.529	37.830	38.367	17.673	36.322
40 СР. МИТРОВИЦА	31.441	2.577	3.472	37.490	38.255	34.446	17.403	36.062
Срем. Митровица	13.542	1.033	1.093	15.668	40.146	35.175	17.595	38.245
Пећинци	2.441	176	507	3.124	37.143	33.873	18.064	33.862
Рума	8.922	793	887	10.602	38.608	35.489	17.613	36.619
Шид	4.947	416	695	6.058	34.400	32.260	16.415	32.190
Ириг	1.589	159	290	2.038	33.864	30.863	17.252	31.266
47 Служба Стара Пазова	17.556	2.442	1.041	21.039	37.070	42.504	18.571	36.786
Стара Пазова	10.294	1.433	591	12.318	37.596	42.591	18.968	37.283
Инђија	7.262	1.009	450	8.721	36.325	42.381	18.050	36.083
УКУПНО ФИЛИЈАЛА СОМБОР	34.371	2.552	2.316	39.239	40.028	36.705	20.372	38.651
41 СОМБОР	15.732	1.260	1.253	18.245	40.959	37.549	20.563	39.322
Сомбор	15.732	1.260	1.253	18.245	40.959	37.549	20.563	39.322
42 Служба Апатин (општина)	5.487	412	329	6.228	40.240	36.764	19.483	38.913
43 Служба Кула (општина)	7.831	486	358	8.675	41.046	37.439	22.480	40.078
44 Служба Оџаци (општина)	5.321	394	376	6.091	35.558	33.039	18.507	34.342
УКУПНО ФИЛИЈАЛА СУБОТИЦА	34.884	2.847	2.169	39.900	41.582	39.627	20.545	40.299
45 СУБОТИЦА	26.590	2.287	1.494	30.371	42.282	39.744	19.482	40.969
Суботица	26.590	2.287	1.494	30.371	42.282	39.744	19.482	40.969
46 Служба Бачка Топола	8.294	560	675	9.529	39.339	39.146	22.899	38.163
Бачка Топола	6.229	415	530	7.174	40.232	39.695	22.843	38.916
Мали Иђош	2.065	145	145	2.355	36.645	37.575	23.102	35.869
Исплата у Покрајинском фонду	13.716	513	167	14.396	11.809	18.211	8.445	11.998
ВОЈВОДИНА	357.211	28.746	22.793	408.750	41.910	38.469	19.579	40.423
КОСОВО И МЕТОХИЈА	28.303	391	50	28.744	38.557	29.311	19.029	38.397
РЕПУБЛИКА СРБИЈА	1.403.413	112.065	135.837	1.651.315	42.240	37.335	17.227	39.850

* Са подацима за професионална војна лица