

**РЕПУБЛИЧКИ ФОНД
ЗА ПЕНЗИЈСКО И ИНВАЛИДСКО ОСИГУРАЊЕ**



СТАТИСТИЧКИ МЕСЕЧНИ БИЛТЕН

I / 2025

БЕОГРАД, март 2025. године

ПРЕДГОВОР

Ради што бољег информисања заинтересованих корисника података из области пензијског и инвалидског осигурања, у Републичком фонду за пензијско и инвалидско осигурање покренута је иницијатива издавања Статистичког месечног билтена са подацима који се воде и обрађују у Фонду.

Републички фонд за пензијско и инвалидско осигурање запослених, Републички фонд за пензијско и инвалидско осигурање самосталних делатности и Републички фонд за пензијско и инвалидско осигурање пољопривредника, који су основани Законом о пензијском и инвалидском осигурању из 1992. године ("Службени гласник РС", бр. 27/92, 82/92, 28/95 и 12/96) и наставили са радом у складу са одредбама Закона о пензијском и инвалидском осигурању из 1996. године ("Службени гласник РС", бр. 52/96, 46/98, 29/01 и 80/02) и Закона о пензијском и инвалидском осигурању из 2003. године ("Службени гласник РС", бр. 34/03, 64/04 – УС, 84/04 – др. Закон, 85/05, 101/05 – др. закон, 63/06 – УС, 5/09, 107/09, 101/10, 93/12, 62/13, 108/13, 75/14, 142/14, 73/18, 46/2019-одлука УС и 86/2019) на дан 1. јануара 2008. године постају један фонд – Републички фонд за пензијско и осигурање, организован као једно правно лице са статусом организације за обавезно социјално осигурање у коме се остварују права из пензијског и инвалидског осигурања и обезбеђују средства за ово осигурање. Послове обезбеђивања и спровођења пензијског и инвалидског осигурања као и послове финансијског пословања који су били у надлежности Фонда за социјално осигурање војних осигураника, на дан 1. јануара 2012. године преузео је Републички фонд за пензијско и инвалидско осигурање (члан 79. Закона о изменама и допунама Закона о пензијском и инвалидском осигурању - "Службени гласник РС", бр. 101/10). Даном преузимања послова, Фонд је преузео имовину, обавезе и запослене од ФСОВО, у делу који се односи на послове пензијског и инвалидског осигурања. Војни осигураници, односно професионална војна лица према прописима о Војсци Србије, укључени су у категорију осигураника запослених (члан 11. Закона).

Месечни статистички билтен обухвата податке о : корисницима пензије по категорији осигураника, врсти и висини пензије, по територији, по општим и посебним прописима као и о односу пензије и зараде без пореза и доприноса. Приказани су и подаци о корисницима накнаде за помоћ и негу и телесно оштећење, исплаћене и рефундиране накнаде за осигуранике и инвалидну децу, кориснике новчане накнаде по члану 223. и члану 225. Закона. Нето средства за исплату пензија и осталих права се односе на исплату законских износа (без заосталих пензија, исплаћених разлика и анулација).

*Статистички месечни билтен припрема
Одсек за статистику Фонда*

Преглед података за месец

Број корисника пензија и просечан износ пензије за све категорије осигураника:	
- по врсти пензије.....	3
- по врсти пензије и према категорији осигураника.....	4
- по врсти пензије и територији.....	4
Број корисника пензија и средства за нето пензије према висини износа пензије.....	5
Дистрибуција корисника пензије према висини износа пензије.....	6-7
Корисници пензија по групама износа пензије.....	8-10
Дистрибуција корисника пензије по територији.....	11-14
Број корисника најнижег и највишег износа пензије	15

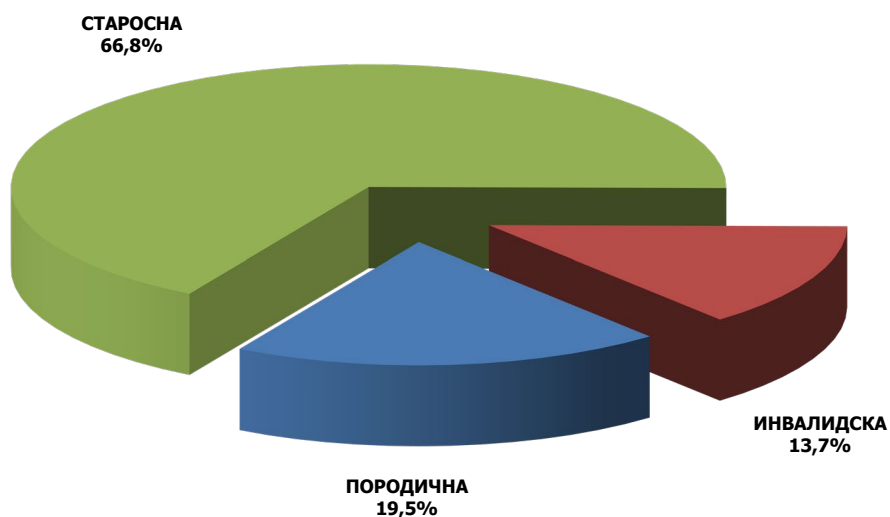
Преглед података у току године

Преглед основних података из ПИО.....	16-17
Преглед основних норми из Закона о ПИО.....	18
Број корисника по врсти пензије и просечан износ пензије	19-20
Однос пензије и зараде без пореза и доприноса.....	21
Корисници пензија по општим и посебним прописима.....	22-25
Корисници накнаде за помоћ и негу другог лица.....	26-27
Корисници накнаде за телесно оштећење.....	28-29
Исплаћене и рефундиране накнаде за осигуранике и инв. децу.....	30
Корисници новчане накнаде по члану 223. и члану 225. Закона.....	30
Број корисника пензије и просечан износ пензије по филијалама и општинама – децембар 2024. године	31-35

БРОЈ КОРИСНИКА И ПРОСЕЧАН ИЗНОС ПЕНЗИЈЕ ЈАНУАР 2025. ГОДИНЕ

СВЕ КАТЕГОРИЈЕ

ВРСТА ПЕНЗИЈЕ	КОРИСНИЦИ ПЕНЗИЈА				Структура броја корисника пензија по врсти пензије у %	ПРОСЕЧНА ПЕНЗИЈА		
	БРОЈ КОРИСНИКА	Номиналн и раст (%)		ПРОСЕЧАН ИЗНОС ПЕНЗИЈЕ		Номинални раст (%)		
		I 2025	I 2025			I 2025	I 2025	
		XII 2024	I 2024			XII 2024	I 2024	
СТАРОСНА	1.107.306	0,09	1,43	66,8	54.368	0,00	27,10	
ИНВАЛИДСКА	227.208	-0,32	-2,50	13,7	46.479	-0,04	26,29	
ПОРОДИЧНА	322.884	-0,14	-1,13	19,5	41.025	0,02	27,26	
УКУПНО	1.657.398	-0,01	0,37	100,0	50.687	0,01	27,20	



**БРОЈ КОРИСНИКА И ПРОСЕЧАН ИЗНОС ПЕНЗИЈЕ
ПРЕМА КАТЕГОРИЈИ ОСИГУРАНИКА И ПО ВРСТИ ПЕНЗИЈЕ ЈАНУАР 2025. ГОДИНЕ**

КАТЕГОРИЈА ОСИГУРАНИКА	СТАРОСНА ПЕНЗИЈА		ИНВАЛИДСКА ПЕНЗИЈА		ПОРОДИЧНА ПЕНЗИЈА		УКУПНО		Структура броја корисника пензија по категорији осигурања у %
	БРОЈ КОРИСНИКА	ПРОСЕЧНА ПЕНЗИЈА	БРОЈ КОРИСНИКА	ПРОСЕЧНА ПЕНЗИЈА	БРОЈ КОРИСНИКА	ПРОСЕЧНА ПЕНЗИЈА	БРОЈ КОРИСНИКА	ПРОСЕЧНА ПЕНЗИЈА	
ЗАПОСЛЕНИ	925.217	58.200	199.771	47.923	286.008	42.786	1.410.996	53.621	85,1
САМОСТАЛНЕ ДЕЛАТНОСТИ	80.981	50.058	16.256	44.725	19.982	36.634	117.219	47.030	7,1
ПОЉОПРИ- ВРЕДНИЦИ	101.108	22.751	11.181	23.225	16.894	16.410	129.183	21.962	7,8
СВЕ КАТЕГОРИЈЕ УКУПНО	1.107.306	54.368	227.208	46.479	322.884	41.025	1.657.398	50.687	100,0

**БРОЈ КОРИСНИКА И ПРОСЕЧАН ИЗНОС ПЕНЗИЈЕ
ПО ТЕРИТОРИЈИ И ПРЕМА ВРСТИ ПЕНЗИЈЕ, ЈАНУАР 2025. ГОДИНЕ**

СВЕ КАТЕГОРИЈЕ

ТЕРИТОРИЈА	СТАРОСНА ПЕНЗИЈА		ИНВАЛИДСКА ПЕНЗИЈА		ПОРОДИЧНА ПЕНЗИЈА		УКУПНО		Структура броја корисника пензија по територији у %
	БРОЈ КОРИСНИКА	ПРОСЕЧНА ПЕНЗИЈА	БРОЈ КОРИСНИКА	ПРОСЕЧНА ПЕНЗИЈА	БРОЈ КОРИСНИКА	ПРОСЕЧНА ПЕНЗИЈА	БРОЈ КОРИСНИКА	ПРОСЕЧНА ПЕНЗИЈА	
ЦЕНТРАЛНА СРБИЈА	820.225	54.019	170.165	46.236	228.454	41.104	1.218.844	50.512	73,5
ВОЈВОДИНА	270.418	55.337	52.556	47.589	87.310	41.150	410.284	51.325	24,8
КОСОВО И МЕТОХИЈА	16.663	55.807	4.487	42.674	7.120	36.960	28.270	48.976	1,7
РЕПУБЛИКА СРБИЈА	1.107.306	54.368	227.208	46.479	322.884	41.025	1.657.398	50.687	100,00

**БРОЈ КОРИСНИКА ПЕНЗИЈА И СРЕДСТВА
ЗА ИСПЛАТУ ПРЕМА ВИСИНИ ИЗНОСА ПЕНЗИЈЕ
ЈАНУАР 2025. ГОДИНЕ**

ИЗНОС ПЕНЗИЈЕ	УКУПНО - све категорије			
	БРОЈ КОРИСНИКА	%	СРЕДСТВА ЗА НЕТО ПЕНЗИЈЕ	%
до 10.000,00	57.668	3,5	268.485.627	0,3
10.000,01 - 15.000,00	21.451	1,3	267.848.097	0,3
15.000,01 - 20.000,00	61.693	3,7	1.098.912.749	1,3
20.000,01 - 21.786,02	106.499	6,4	2.309.099.734	2,7
21.786,03 - 25.000,00	33.884	2,0	788.564.894	0,9
25.000,01 - 27.711,33	173.450	10,5	4.775.835.302	5,7
27.711,34 - 30.000,00	45.085	2,7	1.301.252.691	1,5
30.000,01 - 35.000,00	120.965	7,3	3.932.603.254	4,7
35.000,01- 40.000,00	122.197	7,4	4.591.395.245	5,5
40.000,01 - 45.000,00	123.200	7,4	5.254.288.451	6,3
45.000,01- 50.000,00	107.321	6,5	5.094.375.044	6,1
50.000,01 - 51.492,31	29.115	1,8	1.477.424.372	1,8
51.492,32 - 53.918,95	46.859	2,8	2.468.935.770	2,9
53.918,96- 55.000,00	19.749	1,2	1.075.475.084	1,3
55.000,01 - 56.530,69	27.746	1,7	1.546.965.220	1,8
56.530,70 - 59.349,78	49.208	3,0	2.850.216.299	3,4
59.349,79 - 60.000,00	10.590	0,6	631.942.693	0,8
60.000,01 - 62.401,48	39.951	2,4	2.444.905.147	2,9
62.401,49 - 65.716,70	49.922	3,0	3.197.026.294	3,8
65.716,71 - 80.000,00	162.514	9,8	11.730.866.007	14,0
80.000,01 - 90.000,00	74.482	4,5	6.312.961.872	7,5
90.000,00 - 100.000,00	49.547	3,0	4.689.138.988	5,6
100.000,01 и више	124.302	7,5	15.899.804.596	18,9
УКУПНО	1.657.398	100,0	84.008.323.429,30	100,0
ПРОСЕЧНА ПЕНЗИЈА			50.687	

ДИСТРИБУЦИЈА КОРИСНИКА ПЕНЗИЈЕ ПРЕМА ВИСИНИ ИЗНОСА ПЕНЗИЈЕ

ЈАНУАР 2025

СВЕ КАТЕГОРИЈЕ		Број корисника 1.657.398	Учешће у укупном броју корисника
Мање од износа најниже пензије	<i>Запослени и Самосталне делатности</i>	185.602	11,20
	<i>Пољопривредници</i>	23.161	1,40
	СВЕГА	208.763	12,60
Најнижи износ пензије	<i>Запосл. и Сам.дел. 27.711,33</i>	148.178	8,94
	<i>Пољопривредници 21.786,02</i>	89.117	5,38
	СВЕГА	237.295	14,32
До просечне пензије за све категорије	50.687	986.866	59,54
До износа просечне зараде без пореза и доприноса за ДЕЦЕМБАР 2024	<i>108.312</i>	1.563.087	94,31
До износа просечне зараде за ДЕЦЕМБАР 2024	<i>148.428</i>	1.634.863	98,64
Највиша пензија	По важећем Закону 255.231,18	74	0,00
	Затечени корисници	763	0,05

ЗАПОСЛЕНИ		Број корисника 1.410.996	Учешће у укупном броју корисника
Мање од износа најниже пензије		169.403	12,01
Најнижи износ пензије	<i>27.711,93</i>	134.209	9,51
До просечне пензије запослених-укупно	53.621	835.443	59,21
До износа просечне зараде без пореза и доприноса за ДЕЦЕМБАР 2024	<i>108.312</i>	1.320.155	93,56
До износа просечне зараде за ДЕЦЕМБАР 2024	<i>148.428</i>	1.389.151	98,45
Највиша пензија по старом Закону	<i>178.568,21</i>	651	0,05
Највиша пензија - 40 год. стажа по Закону од 01. априла 2003. године (за затечене кориснике)	<i>238.812,80</i>	2	0,00
Највиша пензија - 42,5 год. стажа по Закону од 01. априла 2003. године (за затечене кориснике)	<i>253.738,60</i>	46	0,00
Највиша пензија - 40 год. стажа по Закону од 01. јануара 2011. године (за затечене кориснике)	<i>226.872,16</i>	35	0,00
Највиша пензија - 42,5 год. стажа по Закону од 01. јануара 2011. године (за затечене кориснике)	<i>241.051,67</i>	23	0,00
Највиша пензија - 45 год. стажа (по важећем Закону)	<i>255.231,18</i>	73	0,01

САМОСТАЛНЕ ДЕЛАТНОСТИ	Број корисника 117.219	Учешће у укупном броју корисника
Мање од износа најниже пензије	16.199	13,82
Најнижи износ пензије <i>27.711,93</i>	13.969	11,92
До просечне пензије самосталних делатности 47.030	69.661	59,43
До износа просечне зараде без пореза и доприноса за ДЕЦЕМБАР 2024 <i>108.312</i>	113.790	97,07
До износа просечне зараде за ДЕЦЕМБАР 2024 <i>148.428</i>	116.532	99,41
Највиша пензија по старом Закону <i>189.072,23</i>	4	0,00
Највиша пензија - 40 год. стажа по Закону од 01. априла 2003. године (за затечене кориснике) <i>238.812,80</i>	0	0,00
Највиша пензија - 42,5 год. стажа по Закону од 01. априла 2003. године (за затечене кориснике) <i>253.738,60</i>	1	0,00
Највиша пензија - 40 год. стажа по Закону од 01. јануара 2011. године (за затечене кориснике) <i>226.872,16</i>	0	0,00
Највиша пензија - 42,5 год. стажа по Закону од 01. јануара 2011. године (за затечене кориснике) <i>241.051,67</i>	1	0,00
Највиша пензија - 45 год. стажа (по важећем Закону) <i>255.231,18</i>	1	0,00

ПОЉОПРИВРЕДНИЦИ	Број корисника 129.183	Учешће у укупном броју корисника
Мање од износа најниже пензије	23.161	17,93
Најнижи износ пензије <i>21.786,02</i>	89.117	68,99
До просечне пензије пољопривредника 21.962	112.639	87,19
До износа просечне зараде без пореза и доприноса за ДЕЦЕМБАР 2024 <i>108.312</i>	129.142	99,97
До износа просечне зараде за ДЕЦЕМБАР 2024 <i>148.428</i>	129.180	99,99
Највиша пензија по старом Закону <i>189.072,23</i>	0	0,00
Највиша пензија - 40 год. стажа по Закону од 01. априла 2003. године (за затечене кориснике) <i>238.812,80</i>	0	0,00
Највиша пензија - 42,5 год. стажа по Закону од 01. априла 2003. године (за затечене кориснике) <i>253.738,60</i>	0	0,00
Највиша пензија - 40 год. стажа по Закону од 01. јануара 2011. године (за затечене кориснике) <i>226.872,16</i>	0	0,00
Највиша пензија - 42,5 год. стажа по Закону од 01. јануара 2011. године (за затечене кориснике) <i>241.051,67</i>	0	0,00
Највиша пензија - 45 год. стажа (по важећем Закону) <i>255.231,18</i>	0	0,00

КОРИСНИЦИ ПЕНЗИЈЕ ЗА ЈАНУАР 2025. ГОДИНЕ ПО ГРУПАМА ИЗНОСА ПЕНЗИЈА

ЗАПОСЛЕНИ

ГРУПЕ ИЗНОСА ПЕНЗИЈА	СТАРОСНА ПЕНЗИЈА	ИНВАЛИДСКА ПЕНЗИЈА	ПОРОДИЧНА ПЕНЗИЈА	УКУПНО
до 27.711,32	76.707	12.069	80.627	169.403
27.711,33 (25%)	92.637	41.486	86	134.209
27.711,34 - 30.000,00	22.478	6.366	10.895	39.739
30.000,01 - 35.000,00	57.348	17.343	33.336	108.027
35.000,01 - 40.000,00	64.102	17.642	28.723	110.467
40.000,01 - 50.687,00	138.261	34.170	49.173	221.604
50.687,01 - 52.499,00	21.381	4.706	6.239	32.326
52.499,01 - 53.621,00	13.077	2.973	3.618	19.668
53.621,01 - 75.000,00	214.788	36.613	43.918	295.319
75.000,01 - 102.756,00	131.226	18.040	21.768	171.034
102.756,01 - 108.312,00	14.417	1.787	2.155	18.359
108.312,01 - 120.000,00	24.616	2.626	2.659	29.901
120.000,01 - 148.428,00	33.778	2.894	2.423	39.095
148.428,01 - 178.568,20	13.980	907	338	15.225
178.568,21	588	61	2	651
178.568,22 - 241.051,66	5.536	87	45	5.668
241.051,67	23	0	0	23
241.051,68 - 253.738,59	139	0	1	140
253.738,60	45	1	0	46
253.738,61 - 255.231,17	8	0	0	8
255.231,18	72	0	1	73
255.231,19 и више	10	0	1	11
УКУПАН БРОЈ КОРИСНИКА	925.217	199.771	286.008	1.410.996
ПРОСЕЧАН ИЗНОС ПЕНЗИЈЕ	58.200	47.923	42.786	53.621
НЕТО СРЕДСТВА ЗА ПЕНЗИЈЕ	53.847.606.559	9.573.612.566	12.237.136.162	75.658.355.287

КОРИСНИЦИ ПЕНЗИЈЕ ЗА ЈАНУАР 2025. ГОДИНЕ ПО ГРУПАМА ИЗНОСА ПЕНЗИЈА

САМОСТАЛНЕ ДЕЛАТНОСТИ

ГРУПЕ ИЗНОСА ПЕНЗИЈА	СТАРОСНА ПЕНЗИЈА	ИНВАЛИДСКА ПЕНЗИЈА	ПОРОДИЧНА ПЕНЗИЈА	УКУПНО
до 27.711,32	7.092	962	8.145	16.199
27.711,33 (25%)	10.181	3.766	22	13.969
27.711,34 - 30.000,00	2.857	492	999	4.348
30.000,01 - 35.000,00	6.786	1.955	2.373	11.114
35.000,01 - 40.000,00	6.891	1.374	1.844	10.109
40.000,01 - 47.030,00	9.939	1.904	2.079	13.922
47.030,01 - 50.687,00	4.690	921	855	6.466
50.687,01 - 60.000,00	10.048	1.796	1.396	13.240
60.000,01 - 70.000,00	7.734	1.306	853	9.893
70.000,01 - 80.000,00	5.218	670	568	6.456
80.000,01 - 108.312,00	6.715	762	597	8.074
108.312,01 - 148.428,00	2.223	278	241	2.742
148.428,01 - 160.000,00	222	26	6	254
160.000,01 - 189.072,22	279	38	4	321
189.072,23	0	4	0	4
189.072,24 - 241.051,66	98	2	0	100
241.051,67	1	0	0	1
241.051,68 - 253.738,59	4	0	0	4
253.738,60	1	0	0	1
253.738,61 - 255.231,17	1	0	0	1
255.231,18	1	0	0	1
255.231,19 и више	0	0	0	0
УКУПАН БРОЈ КОРИСНИКА	80.981	16.256	19.982	117.219
ПРОСЕЧАН ИЗНОС ПЕНЗИЈЕ	50.058	44.725	36.634	47.030
НЕТО СРЕДСТВА ЗА ПЕНЗИЈЕ	4.053.723.627	727.050.831	732.022.361	5.512.796.819

КОРИСНИЦИ ПЕНЗИЈЕ ЗА ЈАНУАР 2025. ГОДИНЕ ПО ГРУПАМА ИЗНОСА ПЕНЗИЈА

ПОЉОПРИВРЕДНИЦИ

ГРУПЕ ИЗНОСА ПЕНЗИЈА	СТАРОСНА ПЕНЗИЈА	ИНВАЛИДСКА ПЕНЗИЈА	ПОРОДИЧНА ПЕНЗИЈА	УКУПНО
до 5.000,00	1.349	165	219	1.733
5.000,01 - 10.000,00	1.082	117	513	1.712
10.000,01 - 15.000,00	1.594	148	536	2.278
15.000,01 - 21.786,01	2.894	225	14.319	17.438
21.786,02 (20%)	81.622	7.489	6	89.117
21.786,03 - 21.962,00	298	50	13	361
21.962,01 - 27.711,33	5.800	1.906	520	8.226
27.711,34 - 30.000,00	649	235	114	998
30.000,01 - 35.000,00	1.301	289	234	1.824
35.000,01- 40.000,00	1.191	283	147	1.621
40.000,01 - 50.687,00	1.652	151	179	1.982
50.687,01 - 108.312,00	1.642	119	91	1.852
108.312,01 - 148.428,00	32	3	3	38
148.428,01 - 178.568,20	1	1	0	2
178.568,21	0	0	0	0
178.568,22 - 241.051,66	1	0	0	1
241.051,67	0	0	0	0
241.051,68 - 253.738,59	0	0	0	0
253.738,60	0	0	0	0
253.738,61 - 255.231,17	0	0	0	0
255.231,18	0	0	0	0
255.231,19 и више	0	0	0	0
УКУПАН БРОЈ КОРИСНИКА	101.108	11.181	16.894	129.183
ПРОСЕЧАН ИЗНОС ПЕНЗИЈЕ	22.751	23.225	16.410	21.962
НЕТО СРЕДСТВА ЗА ПЕНЗИЈЕ	2.300.267.743	259.674.896	277.228.684	2.837.171.323

**ДИСТРИБУЦИЈА КОРИСНИКА ПЕНЗИЈЕ ПО ТЕРИТОРИЈИ ЗА ЈАНУАР 2025. ГОДИНЕ
- СВЕ КАТЕГОРИЈЕ ОСИГУРАНИКА -**

ЦЕНТРАЛНА СРБИЈА

ФИЛИЈАЛА	БРОЈ КОРИСНИКА	%	ПРОСЕЧАН ИЗНОС
БЕОГРАД	287.711	23,6	64.505
Служба I	104.348	8,6	68.203
Служба II	0	0,0	0
БОР	30.328	2,5	51.516
ВАЉЕВО	37.906	3,1	43.803
ВРАЊЕ	35.573	2,9	44.445
ЗАЈЕЧАР	31.316	2,6	43.879
КРАГУЈЕВАЦ	67.687	5,6	46.124
КРАЉЕВО	39.758	3,3	47.097
НОВИ ПАЗАР	22.296	1,8	36.829
КРУШЕВАЦ	55.431	4,5	43.235
ЛЕСКОВАЦ	42.715	3,5	39.621
НИШ	71.712	5,9	52.270
Алексинач	12.577	1,0	38.892
ПИРОТ	22.453	1,8	44.177
ПРОКУПЉЕ	18.668	1,5	40.680
ПОЖАРЕВАЦ	37.516	3,1	42.019
СМЕДЕРЕВО	41.701	3,4	44.511
УЖИЦЕ	63.553	5,2	46.774
ЂУПРИЈА	31.103	2,6	40.095
Јагодина	15.727	1,3	44.954
ЧАЧАК	50.971	4,2	45.621
ШАБАЦ	34.440	2,8	40.890
Лозница	26.367	2,2	38.595
Исплата у Дирекцији - бивше републике	36.987	3,0	19.154
УКУПНО	1.218.844	100,0	50.512

ВОЈВОДИНА

ФИЛИЈАЛА	БРОЈ КОРИСНИКА	%	ПРОСЕЧАН ИЗНОС
БАЧКА ПАЛАНКА	14.617	3,6	47.116
ВРБАС	11.697	2,9	53.459
Бечеј	7.501	1,8	50.351
ВРШАЦ	16.405	4,0	51.737
ЗРЕЊАНИН	38.334	9,3	52.367
КИКИНДА	17.969	4,4	50.892
НОВИ САД	93.250	22,7	59.830
ПАНЧЕВО	43.723	10,7	55.286
СЕНТА	13.926	3,4	49.394
СРЕМСКА МИТРОВИЦА	38.015	9,3	45.888
Стара Пазова	21.452	5,2	46.610
СОМБОР	18.172	4,4	49.908
Апатин	6.233	1,5	49.092
Кула	8.673	2,1	50.873
Озаци	5.990	1,5	43.800
СУБОТИЦА	30.277	7,4	52.032
Бачка Топола	9.451	2,3	48.433
Исплата у Дирекцији - бивше републике	14.599	3,6	14.890
УКУПНО	410.284	100,0	51.325

КОСОВО И МЕТОХИЈА

по филијалама

ФИЛИЈАЛА	БРОЈ КОРИСНИКА	%	ПРОСЕЧАН ИЗНОС
Сл.Дир.ПРИШТИНА	14.772	52,3	51.770
ГЊИЛАНЕ	536	1,9	35.039
Урошевац	447	1,6	39.380
КОС.МИТРОВИЦА	8.456	29,9	48.756
ПЕЋ	617	2,2	39.336
Ђаковица	88	0,3	41.053
ПРИЗРЕН	840	3,0	38.185
ПРИШТИНА	2.220	7,9	45.322
Исплата у Дирекцији	294	1,0	35.903
УКУПНО	28.270	100,0	48.976

ЦЕНТРАЛНА СРБИЈА

ОПШТИ И ПОСЕБНИ ПРОПИСИ	БРОЈ КОРИСНИКА	%	ПРОСЕЧАН ИЗНОС
Општи прописи	1.164.083	95,5	48.255
Борци пре 9.9.43.	812	0,1	68.393
Носиоци споменице	128	0,0	113.720
СМИП	161	0,0	86.546
СМУП	476	0,0	87.766
Административне пензије	452	0,0	66.764
Борци после 9.9.43.	3.917	0,3	52.318
Борци на одговорним дужностима	41	0,0	58.323
РМУП	21.605	1,8	103.602
Изузетне пензије	20	0,0	103.756
Академици	11	0,0	89.263
Рудари	542	0,0	51.595
Професионална војна лица	26.596	2,2	103.810
УКУПНО	1.218.844	100,0	50.512

ВОЈВОДИНА

ОПШТИ И ПОСЕБНИ ПРОПИСИ	БРОЈ КОРИСНИКА	%	ПРОСЕЧАН ИЗНОС
Општи прописи	396.967	96,8	49.952
Борци пре 9.9.43.	659	0,2	57.810
Носиоци споменице	71	0,0	71.274
СМИП	0	0,0	0
СМУП	172	0,0	92.552
Административне пензије	23	0,0	69.922
Борци после 9.9.43.	1.162	0,3	52.755
Борци на одговорним дужностима	0	0,0	0
РМУП	6.398	1,6	99.582
Изузетне пензије	3	0,0	42.998
Академици	0	0,0	0
Рудари	0	0,0	0
Професионална војна лица	4.829	1,2	97.233
УКУПНО	410.284	100,0	51.325

КОСОВО И МЕТОХИЈА

по општим и посебним прописима

ОПШТИ И ПОСЕБНИ ПРОПИСИ	БРОЈ КОРИСНИКА	%	ПРОСЕЧАН ИЗНОС
Општи прописи	26.697	94,4	47.058
Борци пре 9.9.43.	0	0,0	0
Носиоци споменице	1	0,0	124.998
СМУП	3	0,0	93.912
Административне пензије	3	0,0	49.118
Борци после 9.9.43.	9	0,0	43.017
РМУП	1.500	5,3	81.904
Рудари	1	0,0	35.089
Професионална војна лица	56	0,2	78.361
УКУПНО	28.270	100,0	48.976

ЦЕНТРАЛНА СРБИЈА

ВРСТА ПЕНЗИЈЕ	БРОЈ КОРИСНИКА	%	ПРОСЕЧАН ИЗНОС
СТАРОСНА	820.225	67,3	54.018,92
ИНВАЛИДСКА	170.165	14,0	46.236,03
ПОРОДИЧНА	228.454	18,7	41.104,11
УКУПНО	1.218.844	100,0	50.512
Структура броја корисника		73,5	

ВОЈВОДИНА

ВРСТА ПЕНЗИЈЕ	БРОЈ КОРИСНИКА	%	ПРОСЕЧАН ИЗНОС
СТАРОСНА	270.418	65,9	55.336,65
ИНВАЛИДСКА	52.556	12,8	47.589,34
ПОРОДИЧНА	87.310	21,3	41.150,29
УКУПНО	410.284	100,0	51.325
Структура броја корисника		24,8	

КОСОВО И МЕТОХИЈА

по врсти пензије

ВРСТА ПЕНЗИЈЕ	БРОЈ КОРИСНИКА	%	ПРОСЕЧАН ИЗНОС
СТАРОСНА	16.663	58,9	55.807
ИНВАЛИДСКА	4.487	15,9	42.674
ПОРОДИЧНА	7.120	25,2	36.960
УКУПНО	28.270	100,0	48.976
Структура броја корисника		1,7	

**ДИСТРИБУЦИЈА КОРИСНИКА ПЕНЗИЈЕ ПО ТЕРИТОРИЈИ ЗА ЈАНУАР 2025. ГОДИНЕ
- КАТЕГОРИЈА ОСИГУРАНИКА ЗАПОСЛЕНИХ -**

ЗАПОСЛЕНИ УК.

ЦЕНТРАЛНА СРБИЈА

ФИЛИЈАЛА	БРОЈ КОРИСНИКА	%	ПРОСЕЧАН ИЗНОС
БЕОГРАД	256.935	25,1	66.348
Служба I	95.863	9,4	69.531
Служба II	0	0,0	0
БОР	25.346	2,5	56.200
ВАЉЕВО	26.654	2,6	50.708
ВРАЊЕ	30.610	3,0	47.245
ЗАЈЕЧАР	26.618	2,6	46.630
КРАГУЈЕВАЦ	56.577	5,5	49.126
КРАЉЕВО	34.356	3,4	49.313
НОВИ ПАЗАР	16.481	1,6	40.621
КРУШЕВАЦ	41.057	4,0	48.939
ЛЕСКОВАЦ	33.688	3,3	42.765
НИШ	64.376	6,3	54.106
Алексинач	9.049	0,9	44.434
ПИРОТ	20.123	2,0	45.848
ПРОКУПЉЕ	15.531	1,5	43.355
ПОЖАРЕВАЦ	24.725	2,4	51.371
СМЕДЕРЕВО	34.205	3,3	48.152
УЖИЦЕ	52.939	5,2	49.922
ЂУПРИЈА	24.119	2,4	44.718
Јагодина	13.953	1,4	46.803
ЧАЧАК	41.295	4,0	48.984
ШАБАЦ	23.714	2,3	47.681
Лозница	20.701	2,0	41.417
Исплата у Дирекцији - бивше републике	36.066	3,5	19.122
УКУПНО	1.024.981	100,0	53.896

ВОЈВОДИНА

ФИЛИЈАЛА	БРОЈ КОРИСНИКА	%	ПРОСЕЧАН ИЗНОС
БАЧКА ПАЛАНКА	12.691	3,5	49.098
ВРБАС	10.456	2,9	55.120
Бечеј	6.336	1,8	52.423
ВРШАЦ	14.143	3,9	54.509
ЗРЕЊАНИН	33.685	9,4	54.543
КИКИНДА	16.055	4,5	52.356
НОВИ САД	83.271	23,2	61.398
ПАНЧЕВО	37.553	10,5	58.539
СЕНТА	11.386	3,2	52.201
СРЕМСКА МИТРОВИЦА	31.965	8,9	48.540
Стара Пазова	17.923	5,0	46.944
СОМБОР	15.610	4,4	52.015
Апатин	5.457	1,5	50.783
Кула	7.795	2,2	52.113
Оџаци	5.241	1,5	45.257
СУБОТИЦА	26.486	7,4	53.681
Бачка Топола	8.217	2,3	49.919
Исплата у Дирекцији - бивше републике	13.910	3,9	14.657
УКУПНО	358.180	100,0	53.177

КОСОВО И МЕТОХИЈА

по филијалама

ФИЛИЈАЛА	БРОЈ КОРИСНИКА	%	ПРОСЕЧАН ИЗНОС
Сл.Дир.ПРИШТИНА	14.749	53,0	51.803
ЃЫЛАНЕ	536	1,9	35.039
Урошевац	447	1,6	39.380
КОС.МИТРОВИЦА	8.338	30,0	48.927
ПЕЋ	617	2,2	39.336
Ђаковица	88	0,3	41.053
ПРИЗРЕН	840	3,0	38.185
ПРИШТИНА	2.220	8,0	45.322
Исплата у Дирекцији			
УКУПНО	27.835	100,0	49.181

ЦЕНТРАЛНА СРБИЈА

ОПШТИ И ПОСЕБНИ ПРОПИСИ	БРОЈ КОРИСНИКА	%	ПРОСЕЧАН ИЗНОС
Општи прописи	970.544	94,7	51.372
Борци пре 9.9.43.	793	0,1	68.887
Носиоци споменнице	127	0,0	113.994
СМИП	161	0,0	86.546
СМУП	476	0,0	87.766
Административне пензије	452	0,0	66.764
Борци после 9.9.43.	3.613	0,4	54.110
Борци на одговорним дужностима	41	0,0	58.323
РМУП	21.605	2,1	103.602
Изузетне пензије	20	0,0	103.756
Академици	11	0,0	89.263
Рудари	542	0,1	51.595
Професионална војна лица	26.596	2,6	103.810
УКУПНО	1.024.981	100,0	53.896

ВОЈВОДИНА

ОПШТИ И ПОСЕБНИ ПРОПИСИ	БРОЈ КОРИСНИКА	%	ПРОСЕЧАН ИЗНОС
Општи прописи	344.930	96,3	51.668
Борци пре 9.9.43.	641	0,2	57.725
Носиоци споменнице	68	0,0	71.583
СМИП			
СМУП	172	0,0	92.552
Административне пензије	23	0,0	69.922
Борци после 9.9.43.	1.116	0,3	52.815
Борци на одговорним дужностима			
РМУП	6.398	1,8	99.582
Изузетне пензије	3	0,0	42.998
Академици			
Рудари			
Професионална војна лица	4.829	1,3	97.233
УКУПНО	358.180	100,0	53.177

КОСОВО И МЕТОХИЈА

по општим и посебним прописима

ОПШТИ И ПОСЕБНИ ПРОПИСИ	БРОЈ КОРИСНИКА	%	ПРОСЕЧАН ИЗНОС
Општи прописи	26.262	94,3	47.245
Борци пре 9.9.43.	0	0,0	0
Носиоци споменнице	1	0,0	124.998
СМУП	3	0,0	93.912
Административне пензије	3	0,0	49.118
Борци после 9.9.43.	9	0,0	43.017
РМУП	1.500	5,4	81.904
Рудари	1	0,0	35.089
Професионална војна лица	56	0,2	78.361
УКУПНО	27.835	100,00	49.181

ЦЕНТРАЛНА СРБИЈА

ВРСТА ПЕНЗИЈЕ	БРОЈ КОРИСНИКА	%	ПРОСЕЧАН ИЗНОС
СТАРОСНА	674.973	65,9	58.464
ИНВАЛИДСКА	148.384	14,5	47.904
ПОРОДИЧНА	201.624	19,7	43.012
УКУПНО	1.024.981	100,0	53.896
Структура броја корисника		72,6	

ВОЈВОДИНА

ВРСТА ПЕНЗИЈЕ	БРОЈ КОРИСНИКА	%	ПРОСЕЧАН ИЗНОС
СТАРОСНА	233.806	65,3	57.588
ИНВАЛИДСКА	46.988	13,1	48.468
ПОРОДИЧНА	77.386	21,6	42.712
УКУПНО	358.180	100,0	53.177
Структура броја корисника		25,4	

КОСОВО И МЕТОХИЈА

по врсти пензије

ВРСТА ПЕНЗИЈЕ	БРОЈ КОРИСНИКА	%	ПРОСЕЧАН ИЗНОС
СТАРОСНА	16.438	59,1	56.046
ИНВАЛИДСКА	4.399	15,8	42.738
ПОРОДИЧНА	6.998	25,1	37.107
УКУПНО	27.835	100,0	49.181
Структура броја корисника		2,0	

**ДИСТРИБУЦИЈА КОРИСНИКА ПЕНЗИЈЕ ПО ТЕРИТОРИЈИ ЗА ЈАНУАР 2025. ГОДИНЕ
- КАТЕГОРИЈА ОСИГУРАНИКА САМОСТАЛНИХ ДЕЛАТНОСТИ -**

САМОСТАЛНЕ ДЕЛАТНОСТИ

ЦЕНТРАЛНА СРБИЈА

ФИЛИЈАЛА	БРОЈ КОРИСНИКА	%	ПРОСЕЧАН ИЗНОС
БЕОГРАД	25.378	29,3	54.684
Служба I	7.954	9,2	54.894
Служба II		0,0	
БОР	1.378	1,6	45.132
ВАЉЕВО	2.902	3,3	44.906
ВРАЊЕ	1.742	2,0	38.528
ЗАЈЕЧАР	1.498	1,7	41.728
КРАГУЈЕВАЦ	4.599	5,3	43.108
КРАЉЕВО	2.801	3,2	43.187
НОВИ ПАЗАР	1.926	2,2	36.037
КРУШЕВАЦ	3.971	4,6	42.752
ЛЕСКОВАЦ	3.481	4,0	38.111
НИШ	4.562	5,3	44.625
Алексинач	777	0,9	36.661
ПИРОТ	965	1,1	39.643
ПРОКУПЉЕ	1.237	1,4	36.488
ПОЖАРЕВАЦ	2.657	3,1	39.981
СМЕДЕРЕВО	2.575	3,0	40.751
УЖИЦЕ	4.330	5,0	44.110
ЂУПРИЈА	1.524	1,8	37.880
Јагодина	715	0,8	43.587
ЧАЧАК	3.751	4,3	45.691
ШАБАЦ	2.616	3,0	42.258
Лозница	2.599	3,0	36.591
Исплата у Дирекцији - бивше републике	748	0,9	22.396
УКУПНО	86.686	100,0	46.581

ВОЈВОДИНА

ФИЛИЈАЛА	БРОЈ КОРИСНИКА	%	ПРОСЕЧАН ИЗНОС
БАЧКА ПАЛАНКА	947	3,1	44.206
ВРБАС	786	2,6	46.024
Бечеј	540	1,8	50.711
ВРШАЦ	1.167	3,9	45.523
ЗРЕЊАНИН	2.342	7,8	46.931
КИКИНДА	1.045	3,5	47.735
НОВИ САД	7.889	26,2	51.559
ПАНЧЕВО	2.910	9,7	48.131
СЕНТА	1.079	3,6	53.802
СРЕМСКА МИТРОВИЦА	2.708	9,0	43.660
Стара Пазова	2.526	8,4	53.325
СОМБОР	1.350	4,5	46.804
Апатин	454	1,5	45.947
Кула	524	1,7	47.600
Озаци	403	1,3	42.167
СУБОТИЦА	2.371	7,9	49.773
Бачка Топола	576	1,9	49.423
Исплата у Дирекцији - бивше републике	524	1,7	22.438
УКУПНО	30.141	100,0	48.451

КОСОВО И МЕТОХИЈА

по филијалама

ФИЛИЈАЛА	БРОЈ КОРИСНИКА	%	ПРОСЕЧАН ИЗНОС
Сл.Дир.ПРИШТИНА	16	4,1	34.346
ЃЫЛАНЕ	0	0,0	0
Урошевац	0	0,0	0
КОС.МИТРОВИЦА	110	28,1	36.924
ПЕЋ	0	0,0	0
Ђаковица	0	0,0	0
ПРИЗРЕН	0	0,0	0
ПРИШТИНА	0	0,0	0
Исплата у Дирекцији	266	67,9	37.406
УКУПНО	392	100,0	37.146

ЦЕНТРАЛНА СРБИЈА

ОПШТИ И ПОСЕБНИ ПРОПИСИ	БРОЈ КОРИСНИКА	%	ПРОСЕЧАН ИЗНОС
Општи прописи	86.521	99,8	46.584
Борци пре 9.9.43.	8	0,0	50.290
Носиоци споменнице	1	0,0	78.852
СМИП			
СМУП			
Административне пензије			
Борци после 9.9.43.	156	0,2	44.302
Борци на одговорним дужностима			
РМУП			
Изузетне пензије			
Академици			
Рудари			
УКУПНО	86.686	100,0	46.581

ВОЈВОДИНА

ОПШТИ И ПОСЕБНИ ПРОПИСИ	БРОЈ КОРИСНИКА	%	ПРОСЕЧАН ИЗНОС
Општи прописи	30.090	99,8	48.427
Борци пре 9.9.43.	11	0,0	73.152
Носиоци споменнице	3	0,0	64.259
СМИП			
СМУП			
Административне пензије			
Борци после 9.9.43.	37	0,1	59.338
Борци на одговорним дужностима			
РМУП			
Изузетне пензије			
Академици			
Рудари			
УКУПНО	30.141	100,0	48.451

КОСОВО И МЕТОХИЈА

по општим и посебним прописима

ОПШТИ И ПОСЕБНИ ПРОПИСИ	БРОЈ КОРИСНИКА	%	ПРОСЕЧАН ИЗНОС
Општи прописи	392	100,0	37.146
Борци пре 9.9.43.			
Носиоци споменнице			
СМУП			
Административне пензије			
Борци после 9.9.43.			
РМУП			
Рудари			
УКУПНО	392	100,0	37.146

ЦЕНТРАЛНА СРБИЈА

ВРСТА ПЕНЗИЈЕ	БРОЈ КОРИСНИКА	%	ПРОСЕЧАН ИЗНОС
СТАРОСНА	59.540	68,7	49.782
ИНВАЛИДСКА	12.505	14,4	43.964
ПОРОДИЧНА	14.641	16,9	35.797
УКУПНО	86.686	100,0	46.581
Структура броја корисника		74,0	

ВОЈВОДИНА

ВРСТА ПЕНЗИЈЕ	БРОЈ КОРИСНИКА	%	ПРОСЕЧАН ИЗНОС
СТАРОСНА	21.236	70,5	50.930
ИНВАЛИДСКА	3.674	12,2	47.396
ПОРОДИЧНА	5.231	17,4	39.124
УКУПНО	30.141	100,0	48.451
Структура броја корисника		25,7	

КОСОВО И МЕТОХИЈА

по врсти пензије

ВРСТА ПЕНЗИЈЕ	БРОЈ КОРИСНИКА	%	ПРОСЕЧАН ИЗНОС
СТАРОСНА	205	52,3	39.765
ИНВАЛИДСКА	77	19,6	40.907
ПОРОДИЧНА	110	28,1	29.634
УКУПНО	392	100,0	37.146
Структура броја корисника		0,3	

**ДИСТРИБУЦИЈА КОРИСНИКА ПЕНЗИЈЕ ПО ТЕРИТОРИЈИ ЗА ЈАНУАР 2025. ГОДИНЕ
- КАТЕГОРИЈА ОСИГУРАНИКА ПОЉОПРИВРЕДНИКА -**

ПОЉОПРИВРЕДНИЦИ

ЦЕНТРАЛНА СРБИЈА

ФИЛИЈАЛА	БРОЈ КОРИСНИКА	%	ПРОСЕЧАН ИЗНОС
БЕОГРАД	5.398	5,0	22.958
Служба I	531	0,5	27.756
Служба II	0	0,0	0
БОР	3.604	3,4	21.016
ВАЉЕВО	8.350	7,8	21.376
ВРАЊЕ	3.221	3,0	21.036
ЗАЈЕЧАР	3.200	3,0	22.000
КРАГУЈЕВАЦ	6.511	6,1	22.166
КРАЉЕВО	2.601	2,4	22.039
НОВИ ПАЗАР	3.889	3,6	21.149
КРУШЕВАЦ	10.403	9,7	20.905
ЛЕСКОВАЦ	5.546	5,2	21.471
НИШ	2.774	2,6	22.215
Алексинач	2.751	2,6	21.291
ПИРОТ	1.365	1,3	22.744
ПРОКУПЉЕ	1.900	1,8	21.542
ПОЖАРЕВАЦ	10.134	9,5	19.739
СМЕДЕРЕВО	4.921	4,6	21.176
УЖИЦЕ	6.284	5,9	22.089
ЂУПРИЈА	5.460	5,1	20.293
Јагодина	1.059	1,0	21.520
ЧАЧАК	5.925	5,5	22.133
ШАБАЦ	8.110	7,6	20.590
Лозница	3.067	2,9	21.244
Исплата у Дирекцији - бивше републике	173	0,2	11.683
УКУПНО	107.177	100,0	21.326

ВОЈВОДИНА

ФИЛИЈАЛА	БРОЈ КОРИСНИКА	%	ПРОСЕЧАН ИЗНОС
БАЧКА ПАЛАНКА	979	4,5	24.227
ВРБАС	455	2,1	28.132
Бечеј	625	2,8	29.035
ВРШАЦ	1.095	5,0	22.566
ЗРЕЊАНИН	2.307	10,5	26.120
КИКИНДА	869	4,0	27.642
НОВИ САД	2.090	9,5	28.581
ПАНЧЕВО	3.260	14,8	24.197
СЕНТА	1.461	6,7	24.263
СРЕМСКА МИТРОВИЦА	3.342	15,2	22.325
Стара Пазова	1.003	4,6	23.720
СОМБОР	1.212	5,5	26.231
Апатин	322	1,5	24.858
Кула	354	1,6	28.420
Ошаци	346	1,6	23.644
СУБОТИЦА	1.420	6,5	25.042
Бачка Топола	658	3,0	29.001
Исплата у Дирекцији - бивше републике	165	0,8	10.571
УКУПНО	21.963	100,0	25.067

КОСОВО И МЕТОХИЈА

по филијалама

ФИЛИЈАЛА	БРОЈ КОРИСНИКА	%	ПРОСЕЧАН ИЗНОС
Сл.Дир.ПРИШТИНА	7	16,3	21.608
ЃЊИЛАНЕ	0	0,0	0
Урошевац	0	0,0	0
КОС.МИТРОВИЦА	8	18,6	32.992
ПЕЋ	0	0,0	0
Ђаковица	0	0,0	0
ПРИЗРЕН	0	0,0	0
ПРИШТИНА	0	0,0	0
Исплата у Дирекцији	28	65,1	21.617
УКУПНО	43	100,0	23.732

ЦЕНТРАЛНА СРБИЈА

ОПШТИ И ПОСЕБНИ ПРОПИСИ	БРОЈ КОРИСНИКА	%	ПРОСЕЧАН ИЗНОС
Општи прописи	107.018	99,9	21.329
Борци пре 9.9.43.	11	0,0	45.920
Носиоци споменнице			
СМИП			
СМУП			
Административне пензије			
Борци после 9.9.43.	148	0,1	17.012
Борци на одговорним дужностима			
РМУП			
Изузетне пензије			
Академици			
Рудари			
УКУПНО	107.177	100,0	21.326

ВОЈВОДИНА

ОПШТИ И ПОСЕБНИ ПРОПИСИ	БРОЈ КОРИСНИКА	%	ПРОСЕЧАН ИЗНОС
Општи прописи	21.947	99,9	25.064
Борци пре 9.9.43.	7	0,0	41.475
Носиоци споменнице			
СМИП			
СМУП			
Административне пензије			
Борци после 9.9.43.	9	0,0	18.335
Борци на одговорним дужностима			
РМУП			
Изузетне пензије			
Академици			
Рудари			
УКУПНО	21.963	100,0	25.067

КОСОВО И МЕТОХИЈА

по општим и посебним прописима

ОПШТИ И ПОСЕБНИ ПРОПИСИ	БРОЈ КОРИСНИКА	%	ПРОСЕЧАН ИЗНОС
Општи прописи	43	100,0	23.732
Борци пре 9.9.43.			
Носиоци споменнице			
СМУП			
Административне пензије			
Борци после 9.9.43.			
РМУП			
Рудари			
УКУПНО	43	100,0	23.732

ЦЕНТРАЛНА СРБИЈА

ВРСТА ПЕНЗИЈЕ	БРОЈ КОРИСНИКА	%	ПРОСЕЧАН ИЗНОС
СТАРОСНА	85.712	80,0	21.954
ИНВАЛИДСКА	9.276	8,7	22.615
ПОРОДИЧНА	12.189	11,4	15.926
УКУПНО	107.177	100,0	21.326
Структура броја корисника	83,0		

ВОЈВОДИНА

ВРСТА ПЕНЗИЈЕ	БРОЈ КОРИСНИКА	%	ПРОСЕЧАН ИЗНОС
СТАРОСНА	15.376	70,0	27.190
ИНВАЛИДСКА	1.894	8,6	26.174
ПОРОДИЧНА	4.693	21,4	17.662
УКУПНО	21.963	100,0	25.067
Структура броја корисника	17,0		

КОСОВО И МЕТОХИЈА

по врсти пензије

ВРСТА ПЕНЗИЈЕ	БРОЈ КОРИСНИКА	%	ПРОСЕЧАН ИЗНОС
СТАРОСНА	20	46,5	23.800
ИНВАЛИДСКА	11	25,6	29.583
ПОРОДИЧНА	12	27,9	18.255
УКУПНО	43	100,0	23.732
Структура броја корисника	0,0		

БРОЈ КОРИСНИКА НАЈНИЖЕ ПЕНЗИЈЕ ЈАНУАР 2025. ГОДИНЕ

ГРУПЕ ИЗНОСА НАЈНИЖЕ ПЕНЗИЈЕ	ЗАПОСЛЕНИ	САМОСТАЛНЕ ДЕЛАТНОСТИ	ЗАПОСЛЕНИ И	ГРУПЕ ИЗНОСА НАЈНИЖЕ ПЕНЗИЈЕ	ПОЉОПРИ- ВРЕДНИЦИ
			САМОСТАЛНЕ ДЕЛАТНОСТИ		
до 27.711,32	32.172	4.232	36.404	до 21.786,01	12.975
27.711,33 (25%)	133.307	13.927	147.234	21.786,02 (20%)	88.759
27.711,34 - 33.171,52	4.824	215	5.039	21.786,03 - 21.978,86	3
33.171,53 (60%)	5.099	963	6.062	21.978,87 (50%)	453
33.171,54 - 38.700,11	51	4	55	21.978,88 - 26.374,63	175
38.700,12 (70%)	7.124	91	7.215	26.374,64 (60%)	29
38.700,13 - 44.228,69	17	1	18	26.374,65 - 30.770,41	908
44.228,70 (80%)	10.646	145	10.791	30.770,42 (70%)	7
УКУПАН БРОЈ КОРИСНИКА	193.240	19.578	212.818	30.770,43 - 35.166,18	13
				35166,19 (80%)	141
				УКУПАН БРОЈ КОРИСНИКА	103.463

1) Најнижа пензија по важећем Закону

2) Најнижа пензија по ранијим прописима

БРОЈ КОРИСНИКА НАЈВИШЕ ПЕНЗИЈЕ, ЈАНУАР 2025. ГОДИНЕ

ИЗНОС НАЈВИШЕ ПЕНЗИЈЕ	ЗАПОСЛЕНИ	САМОСТАЛНЕ ДЕЛАТНОСТИ	ЗАПОСЛЕНИ И
			САМОСТАЛНЕ ДЕЛАТНОСТИ
178.568,21 Највиша пензија по старом Закону (85%)	651		651
189.072,23 Највиша пензија по старом Закону (90%)		4	4
238.812,80 Највиша пензија по Закону од 01. априла 2003. године - 40 г. стажа	2		2
253.738,60 Највиша пензија по Закону од 01. априла 2003. године - 42,5 г. стажа	46	1	47
226.872,16 Највиша пензија по Закону од 01. јануара 2011. године - 40 г. стажа	35		35
241.051,67 Највиша пензија по Закону од 01. јануара 2011. године - 42,5 г. стажа	23	1	24
255.231,18 Највиша пензија по важећем Закону од 01. јануара 2015. године - 45 г. стажа	73	1	74

ПРЕГЛЕД ОСНОВНИХ ПОДАТАКА ИЗ ПИО
КАТЕГОРИЈА ОСИГУРАНИКА ЗАПОСЛЕНИХ И САМОСТАЛНИХ ДЕЛАТНОСТИ

Месец	Индекс потрошачких цена	вредност општег бода и % усклађивања	Износ најниже пензије (запослени и самосталне делатности)	НАЈВИША ПЕНЗИЈА општи бод x 3,8 x 45 од 01.01.2015.	Износ накнаде за помоћ и негу	Основ за накнаду за телесно оштећење	Просечна зарада	Просечна зарада без пореза и доприноса	ЗАПОСЛЕНИ				САМОСТАЛНЕ ДЕЛАТНОСТИ			
									Укупан број корисника пензија	Ланчани индекс бр. корисника	Просечна пензија	Учешће Ø пензије у заради без пореза и доприноса	Укупан број корисника пензија	Ланчани индекс бр. корисника	Просечна пензија	Учешће Ø пензије у заради без пореза и доприноса
X	100,6		24.987,67	230.145,48	29.911,21	12.462,67	136.173	98.538	1.407.925	100,11	48.386	49,1%	115.766	100,33	42.565	43,2%
XI	100,3		24.987,67	230.145,48	29.911,21	12.462,67	138.911	100.738	1.409.487	100,11	48.370	48,0%	116.298	100,46	42.505	42,2%
XII 24.	100,1	1.492,58 10,9%	27.711,33	255.231,18	33.171,53	13.821,10	148.428	108.312	1.410.793	100,09	53.627	49,5%	116.783	100,42	47.084	43,5%
I 2025.	100,6		27.711,33	255.231,18	33.171,53	13.821,10	1.410.996	100,01	53.621	...	117.219	100,37	47.030	...
II																
III																
IV																
V																
VI																
VII																
VIII																
IX																
X																
XI																
XII 25.																

КАТЕГОРИЈА ОСИГУРАНИКА ПОЉОПРИВРЕДНИКА И СВЕ КАТЕГОРИЈЕ

Месец	Индекс потрошачких цена	вредност општег бода и % усклађивања	Износ најниже пензије (пољопривредници)	НАЈВИША ПЕНЗИЈА општи бод x 3,8 x 45 од 01.01.2015.	Износ накнаде за помоћ и негу	Основ за накнаду за телесно оштећење	Просечна зарада	Просечна зарада без пореза и доприноса	ПОЉОПРИВРЕДНИЦИ				СВЕ КАТЕГОРИЈЕ			
									Укупан број корисника пензија	Ланчани индекс бр. корисника	Просечна пензија	Учешће Ø пензије у заради без пореза и доприноса	Укупан број корисника пензија	Ланчани индекс бр. корисника	Просечна пензија	Учешће Ø пензије у заради без пореза и доприноса
X	100,6		19.644,74	230.145,48	29.911,21	12.462,67	136.173	98.538	130.788	99,72	19.798	20,1%	1.654.479	100,10	45.719	46,4%
XI	100,3		19.644,74	230.145,48	29.911,21	12.462,67	138.911	100.738	130.315	99,64	19.797	19,7%	1.656.100	100,10	45.710	45,4%
XII 24.	100,1	1.492,58 10,9%	21.786,02	255.231,18	33.171,53	13.821,10	148.428	108.312	129.973	99,74	21.958	20,3%	1.657.549	100,09	50.683	46,8%
I 2025.	100,6		21.786,02	255.231,18	33.171,53	13.821,10	129.183	99,39	21.962	...	1.657.398	99,99	50.687	...
II																
III																
IV																
V																
VI																
VII																
VIII																
IX																
X																
XI																
XII 25.														

Напомена: Републички завод за статистику је променио методологију обрачуна просечне зараде од 2018. године, тако да ће се месечна саопштења о просечним зарадама убудуће објављивати 55 дана по истеку месеца на који се зарада односи.

ПРЕГЛЕД ОСНОВНИХ НОРМИ ИЗ ЗАКОНА О ПИО

Члан 80. Закона о пензијском и инвалидском осигурању ("Сл. гласник РС", број 86/2019):

Пензија се почев од пензије за месец јануар текуће године усклађује у проценту који представља збир половине процента промене потрошачких цена и половине процента промене просечне зараде без пореза и доприноса.

Усклађивање пензије у смислу става 1. овог члана врши се на основу података органа надлежног за послове статистике о промени просечне зараде без пореза и доприноса запослених на територији Републике Србије и промени потрошачких цена за период од 12 месеци рачунајући уназад почев од месеца јуна претходне календарске године, у односу на период од 12 месеци који претходи наведеном периоду.

Чл. 61: ВИСИНА ПЕНЗИЈЕ = ЛИЧНИ БОД x ВРЕДНОСТ ОПШТЕГ БОДА
Чл. 62: ЛИЧНИ БОД = ЛИЧНИ КОЕФИЦИЈЕНТ ОСИГУРАНИКА x ПЕНЗИЈСКИ СТАЖ ОСИГУРАНИКА
Утврдила Влада Републике Србије - усклађује се као пензија ОПШТИ БОД Почетна вредност 218,30 динара - од 01. априла 2003. године (чл. 70, чл. 249)
Чл. 78: Лични коефицијент не може износити више од 3,8
Чл. 63. ст 1: ГОДИШЊИ ЛИЧНИ КОЕФИЦИЈЕНТ = $\frac{\text{УКУПНА ГОДИШЊА ЗАРАДА ОСИГУРАНИКА}}{\text{ПРОСЕЧНА ГОДИШЊА ЗАРАДА У РЕПУБЛИЦИ}}$
Чл. 63. ст. 6: Годишњи лични коефицијент може износити највише пет.

НАЈНИЖИ ИЗНОС СТАРОСНЕ, ПРЕВРЕМЕНЕ СТАРОСНЕ ОДНОСНО ИНВАЛИДСКЕ ПЕНЗИЈЕ утврђен од 01. јануара 2011. године (чл. 76) износи:
- 11.447,81 за категорију запослених и самосталних делатности - 9.000,00 за категорију пољопривредника

Чл. 124б: НАКНАДА ПОГРЕБНИХ ТРОШКОВА надаље се усклађује на исти начин као и пензија.
ИЗНОС НАКНАДЕ ПОГРЕБНИХ ТРОШКОВА ОД ДЕЦЕМБРА 2024. ГОДИНЕ: 76.369

Чл. 19: Осигураник стиче право на старосну пензију		
МУШКАРАЦ	65 година живота и најмање 15 година стажа	45 година осигурања
ЖЕНА		

Чл 19а: изузетно од чл. 19 овог Закона, осигураник жена која наврши најмање 15 година стажа осигурања стиче право на старосну пензију кад наврши године живота:			
--	--	--	--

ГОДИНА	МУШКАРАЦ	ЖЕНА	МУШКАРАЦ	ЖЕНА
2015	60 година и 6 месеци	2024	63 године и 8 месеци	
2016	61 годину	2025	63 године и 10 месеци	
2017	61 годину и 6 месеци	2026	64 године	
2018	62 године	2027	64 године и 2 месеца	
2019	62 године и 6 месеци	2028	64 године и 4 месеца	
2020	63 године	2029	64 године и 6 месеци	
2021	63 године и 2 месеца	2030	64 године и 8 месеци	
2022	63 године и 4 месеца	2031	64 године и 10 месеци	
2023	63 године и 6 месеци	2032	65 година	

УСЛОВИ ЗА ПРЕВРЕМЕНУ СТАРОСНУ ПЕНЗИЈУ:		
<p>Чл 70а: Висина превремене старосне пензије одређује се на исти начин као и висина старосне пензије, с тим што се износ тако одређене пензије трајно умањује за 0,34% за сваки месец пре навршених 65 година живота.</p> <p>Чл 70б: Изузетно од члана 70а, овог закона, осигуранику жени се превремена пензија одређује на начин како се одређује старосна пензија, с тим што се износ те пензије трајно умањује за 0,34% за сваки месец ранијег одласка у пензију пре навршених година живота предвиђених чланом 19а Закона.</p> <p>Чл 70в: Износ превремене старосне пензије утврђен у складу са чл. 70а и 70б овог закона умањује се највише до 20,4%.</p> <p>Чл. 19б: Осигураник стиче право на превремену старосну пензију кад наврши најмање 40 година стажа осигурања и најмање 60 година живота.</p> <p>Чл. 19в: Изузетно од члана 19б овог закона, осигураник стиче право на превремену старосну пензију кад наврши:</p>		
ГОДИНА	МУШКАРАЦ	ЖЕНА
2015	55 година живота и 40 година стажа осигурања	54 година и 4 месеца живота и 36 година и 4 месеца стажа осигурања
2016	55 година и 8 месеци живота и 40 година стажа осигурања	55 година живота и 37 година стажа осигурања
2017	56 година и 4 месеца живота и 40 година стажа осигурања	55 година живота и 8 месеци и 37 година и 6 месеци стажа осигурања
2018	57 година живота и 40 година стажа осигурања	56 година и 4 месеци живота и 38 година стажа осигурања
2019	57 година и 8 месеци живота и 40 година стажа осигурања	57 година живота и 38 година и 6 месеци стажа осигурања
2020	58 година и 4 месеца живота и 40 година стажа осигурања	57 година и 8 месеци живота и 39 година стажа осигурања
2021	59 година живота и 40 година стажа осигурања	58 година и 4 месеца живота и 39 година и 4 месеца стажа осигурања
2022	59 година и 6 месеци живота и 40 година стажа осигурања	59 година живота и 39 година и 8 месеци стажа осигурања
2023	60 година живота и 40 година стажа осигурања	59 година и 6 месеци живота и 40 година стажа осигурања

БРОЈ КОРИСНИКА ПО ВРСТИ ПЕНЗИЈЕ И ПРОСЕЧАН ИЗНОС ПЕНЗИЈЕ У 2025. ГОДИНИ

СВЕ КАТЕГОРИЈЕ	СТАРОСНА		ИНВАЛИДСКА		ПОРОДИЧНА		УКУПНО	
	БРОЈ КОРИСНИКА	ПРОСЕЧАН ИЗНОС ПЕНЗИЈЕ	БРОЈ КОРИСНИКА	ПРОСЕЧАН ИЗНОС ПЕНЗИЈЕ	БРОЈ КОРИСНИКА	ПРОСЕЧАН ИЗНОС ПЕНЗИЈЕ	БРОЈ КОРИСНИКА	ПРОСЕЧАН ИЗНОС ПЕНЗИЈЕ
Јануар	1.107.306	54.368	227.208	46.479	322.884	41.025	1.657.398	50.687
Фебруар								
Март								
Април								
Мај								
Јун								
Јул								
Август								
Септембар								
Октобар								
Новембар								
Децембар								
ПРОСЕК за период	1.107.306	54.368	227.208	46.479	322.884	41.025	1.657.398	50.687
Структура броја корисника за период	66,8%		13,7%		19,5%		100,0%	

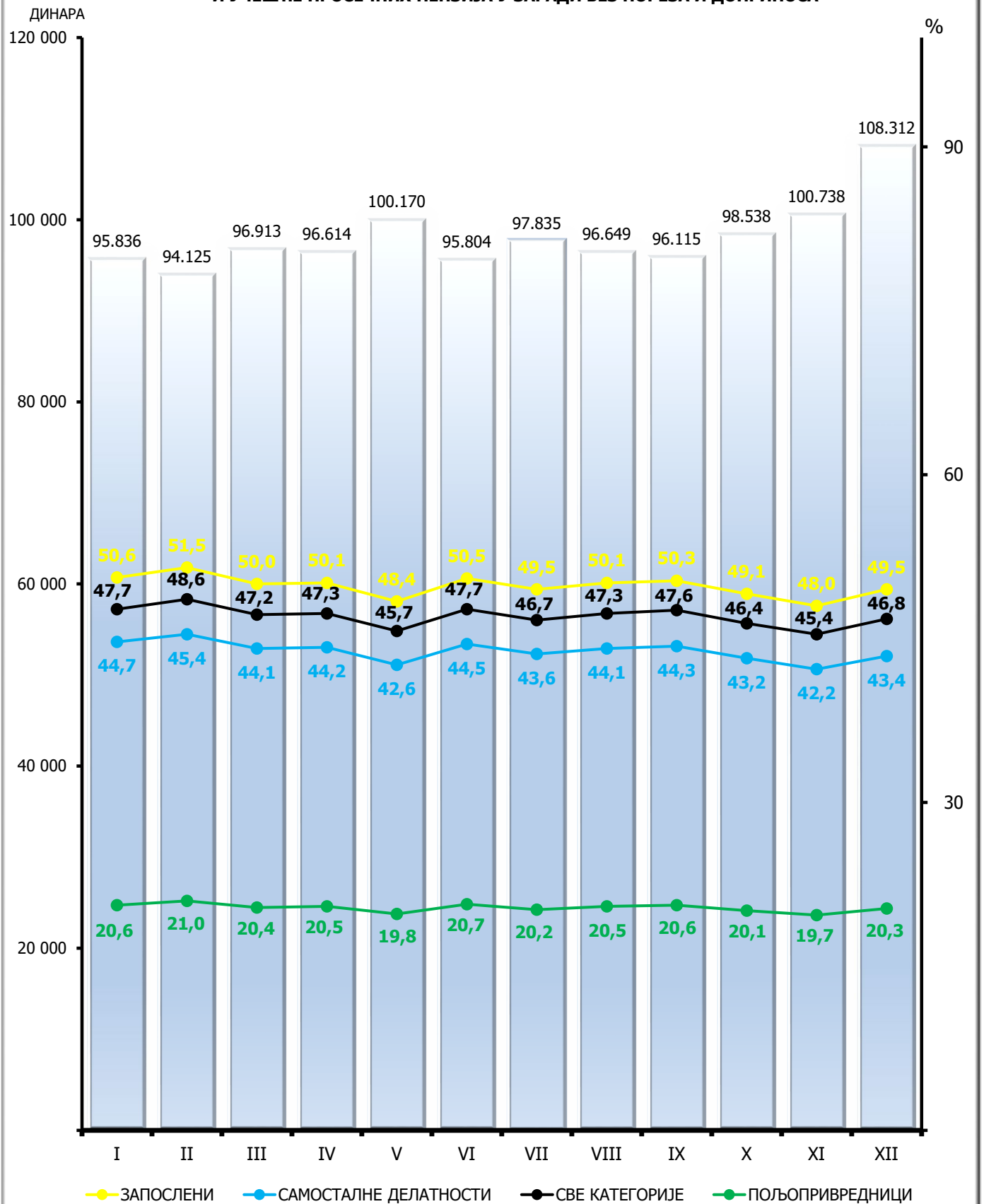
ЗАПОСЛЕНИ	СТАРОСНА		ИНВАЛИДСКА		ПОРОДИЧНА		УКУПНО	
	БРОЈ КОРИСНИКА	ПРОСЕЧАН ИЗНОС ПЕНЗИЈЕ	БРОЈ КОРИСНИКА	ПРОСЕЧАН ИЗНОС ПЕНЗИЈЕ	БРОЈ КОРИСНИКА	ПРОСЕЧАН ИЗНОС ПЕНЗИЈЕ	БРОЈ КОРИСНИКА	ПРОСЕЧАН ИЗНОС ПЕНЗИЈЕ
Јануар	925.217	58.200	199.771	47.923	286.008	42.786	1.410.996	53.621
Фебруар								
Март								
Април								
Мај								
Јун								
Јул								
Август								
Септембар								
Октобар								
Новембар								
Децембар								
ПРОСЕК за период	925.217	58.200	199.771	47.923	286.008	42.786	1.410.996	53.621
Структура броја корисника за период	65,6%		14,2%		20,3%		100,0%	

БРОЈ КОРИСНИКА ПО ВРСТИ ПЕНЗИЈЕ И ПРОСЕЧАН ИЗНОС ПЕНЗИЈЕ У 2025. ГОДИНИ

САМОСТАЛНЕ ДЕЛАТНОСТИ	СТАРОСНА		ИНВАЛИДСКА		ПОРОДИЧНА		УКУПНО	
	БРОЈ КОРИСНИКА	ПРОСЕЧАН ИЗНОС ПЕНЗИЈЕ	БРОЈ КОРИСНИКА	ПРОСЕЧАН ИЗНОС ПЕНЗИЈЕ	БРОЈ КОРИСНИКА	ПРОСЕЧАН ИЗНОС ПЕНЗИЈЕ	БРОЈ КОРИСНИКА	ПРОСЕЧАН ИЗНОС ПЕНЗИЈЕ
Јануар	80.981	50.058	16.256	44.725	19.982	36.634	117.219	47.030
Фебруар								
Март								
Април								
Мај								
Јун								
Јул								
Август								
Септембар								
Октобар								
Новембар								
Децембар								
ПРОСЕК за период	80.981	50.058	16.256	44.725	19.982	36.634	117.219	47.030
Структура броја корисника за период	69,1%		13,9%		17,0%		100,0%	

ПОЉО-ПРИВРЕДНИЦИ	СТАРОСНА		ИНВАЛИДСКА		ПОРОДИЧНА		УКУПНО	
	БРОЈ КОРИСНИКА	ПРОСЕЧАН ИЗНОС ПЕНЗИЈЕ	БРОЈ КОРИСНИКА	ПРОСЕЧАН ИЗНОС ПЕНЗИЈЕ	БРОЈ КОРИСНИКА	ПРОСЕЧАН ИЗНОС ПЕНЗИЈЕ	БРОЈ КОРИСНИКА	ПРОСЕЧАН ИЗНОС ПЕНЗИЈЕ
Јануар	101.108	22.751	11.181	23.225	16.894	16.410	129.183	21.962
Фебруар								
Март								
Април								
Мај								
Јун								
Јул								
Август								
Септембар								
Октобар								
Новембар								
Децембар								
ПРОСЕК за период	101.108	22.751	11.181	23.225	16.894	16.410	129.183	21.962
Структура броја корисника за период	78,3%		8,7%		13,1%		100,0%	

**ПРОСЕЧНА ЗАРАДА БЕЗ ПОРЕЗА И ДОПРИНОСА У 2024. ГОДИНИ
И УЧЕШЋЕ ПРОСЕЧНИХ ПЕНЗИЈА У ЗАРАДИ БЕЗ ПОРЕЗА И ДОПРИНОСА**



КОРИСНИЦИ ПЕНЗИЈЕ ПО ОПШТИМ И ПОСЕБНИМ ПРОПИСИМА

СВЕ КАТЕГОРИЈЕ

2025 год.	МЕСЕЦ	ПО ОПШТИМ ПРОПИСИМА	ПО ПОСЕБНИМ ПРОПИСИМА												ПО ПОСЕБНИМ ПРОПИСИМА УКУПНО	УКУПНО	
			По посебним савезним прописима						По посебним републичким прописима								Професионална војна лица
			Учесници НОР-а пре 9.IX 1943	Носиоци споменице 1941. године	Савезно МИП	Савезно МУП	Админи- стративне пензије	Учесници НОР-а после 9.IX 1943	Борци на одговорним дужностима	Републичко МУП	Изузетне пензије	Академици	Рудари				
БРОЈ КОРИСНИКА ПЕНЗИЈА	Јануар	1.587.747	1.471	200	161	651	478	5.088	41	29.503	23	11	543	31.481	69.651	1.657.398	
	Фебруар																
	Март																
	Април																
	Мај																
	Јун																
	Јул																
	Август																
	Септембар																
	Октобар																
	Новембар																
	Децембар																
ПРОСЕЧАН ИЗНОС ПЕНЗИЈЕ	Јануар	48.659	63.652	98.708	86.546	89.059	66.805	52.401	58.323	101.627	95.831	89.263	51.565	102.756	96.920	50.687	
	Фебруар																
	Март																
	Април																
	Мај																
	Јун																
	Јул																
	Август																
	Септембар																
	Октобар																
	Новембар																
	Децембар																

КОРИСНИЦИ ПЕНЗИЈЕ ПО ОПШТИМ И ПОСЕБНИМ ПРОПИСИМА

ЗАПОСЛЕНИ

2025 год.	МЕСЕЦ	ПО ОПШТИМ ПРОПИСИМА	ПО ПОСЕБНИМ ПРОПИСИМА												ПО ПОСЕБНИМ ПРОПИСИМА УКУПНО	СВЕГА	
			По посебним савезним прописима						По посебним републичким прописима								
			Учесници НОР-а пре 9.IX 1943	Носиоци споменице 1941. године	Савезно МИП	Савезно МУП	Админи- стративне пензије	Учесници НОР-а после 9.IX 1943	Борци на одговорним дужностима	Републичко МУП	Изузетне пензије	Академици	Рудари	Професионална војна лица			
БРОЈ КОРИСНИКА ПЕНЗИЈА	Јануар	1.341.736	1.434	196	161	651	478	4.738	41	29.503	23	11	543	31.481	69.260	1.410.996	
	Фебруар																
	Март																
	Април																
	Мај																
	Јун																
	Јул																
	Август																
	Септембар																
	Октобар																
	Новембар																
	Децембар																
ПРОСЕЧАН ИЗНОС ПЕНЗИЈЕ	Јануар	51.368	63.898	99.336	86.546	89.059	66.805	53.784	58.323	101.627	95.831	89.263	51.565	102.756	97.264	53.621	
	Фебруар																
	Март																
	Април																
	Мај																
	Јун																
	Јул																
	Август																
	Септембар																
	Октобар																
	Новембар																
	Децембар																

КОРИСНИЦИ ПЕНЗИЈЕ ПО ОПШТИМ И ПОСЕБНИМ ПРОПИСИМА

САМОСТАЛНЕ ДЕЛАТНОСТИ

2025 год.	МЕСЕЦ	ПО ОПШТИМ ПРОПИСИМА	ПО ПОСЕБНИМ ПРОПИСИМА											ПО ПОСЕБНИМ ПРОПИСИМА УКУПНО	СВЕГА		
			По посебним савезним прописима					По посебним републичким прописима									
			Учесници НОР-а пре 9.IX 1943	Носиоци споменице 1941. године	Савезно МИП	Савезно МУП	Админи- стративне пензије	Учесници НОР-а после 9.IX 1943	Борци на одговорним дужностима	Републичко МУП	Изузетне пензије	Академици	Рудари			Професионална војна лица	
БРОЈ КОРИСНИКА ПЕНЗИЈА	Јануар	117.003	19	4					193						216	117.219	
	Фебруар																
	Март																
	Април																
	Мај																
	Јун																
	Јул																
	Август																
	Септембар																
	Октобар																
	Новембар																
	Децембар																
ПРОСЕЧАН ИЗНОС ПЕНЗИЈЕ	Јануар	47.026	63.526	67.907					47.185						49.006	47.030	
	Фебруар																
	Март																
	Април																
	Мај																
	Јун																
	Јул																
	Август																
	Септембар																
	Октобар																
	Новембар																
	Децембар																

КОРИСНИЦИ ПЕНЗИЈЕ ПО ОПШТИМ И ПОСЕБНИМ ПРОПИСИМА

ПОЉОПРИВРЕДНИЦИ

2025 год.	МЕСЕЦ	ПО ОПШТИМ ПРОПИСИМА	ПО ПОСЕБНИМ ПРОПИСИМА											ПО ПОСЕБНИМ ПРОПИСИМА УКУПНО	СВЕГА		
			По посебним савезним прописима					По посебним републичким прописима									
			Учесници НОР-а пре 9.IX 1943	Носиоци споменице 1941. године	Савезно МИП	Савезно МУП	Административне пензије	Учесници НОР-а после 9.IX 1943	Борци на одговорним дужностима	Републичко МУП	Изузетне пензије	Академици	Рудари			Професионална војна лица	
БРОЈ КОРИСНИКА ПЕНЗИЈА	Јануар	129.008	18						157						175	129.183	
	Фебруар																
	Март																
	Април																
	Мај																
	Јун																
	Јул																
	Август																
	Септембар																
	Октобар																
	Новембар																
	Децембар																
ПРОСЕЧАН ИЗНОС ПЕНЗИЈЕ	Јануар	21.965	44.192						17.088						19.876	21.962	
	Фебруар																
	Март																
	Април																
	Мај																
	Јун																
	Јул																
	Август																
	Септембар																
	Октобар																
	Новембар																
	Децембар																

**КОРИСНИЦИ НОВЧАНЕ НАКНАДЕ ЗА ПОМОЋ И НЕГУ ДРУГОГ ЛИЦА
У 2025. ГОДИНИ**

СВЕ КАТЕГОРИЈЕ

МЕСЕЦ	ЈЕДИНО ПРАВО		ПРАВО УЗ ПЕНЗИЈУ		УКУПНО	
	БРОЈ КОРИСНИКА	ПРОСЕЧАН ИЗНОС	БРОЈ КОРИСНИКА	ПРОСЕЧАН ИЗНОС	БРОЈ КОРИСНИКА	ПРОСЕЧАН ИЗНОС
I	3.378	21.901	81.474	32.802	84.852	32.368
II						
III						
IV						
V						
VI						
VII						
VIII						
IX						
X						
XI						
XII						

ЗАПОСЛЕНИ

МЕСЕЦ	ЈЕДИНО ПРАВО		ПРАВО УЗ ПЕНЗИЈУ		УКУПНО	
	БРОЈ КОРИСНИКА	ПРОСЕЧАН ИЗНОС	БРОЈ КОРИСНИКА	ПРОСЕЧАН ИЗНОС	БРОЈ КОРИСНИКА	ПРОСЕЧАН ИЗНОС
I	3.266	21.852	67.223	32.734	70.489	32.230
II						
III						
IV						
V						
VI						
VII						
VIII						
IX						
X						
XI						
XII						

**КОРИСНИЦИ НОВЧАНЕ НАКНАДЕ ЗА ПОМОЋ И НЕГУ ДРУГОГ ЛИЦА
У 2025. ГОДИНИ**

САМОСТАЛНЕ ДЕЛАТНОСТИ

МЕСЕЦ	ЈЕДИНО ПРАВО		ПРАВО УЗ ПЕНЗИЈУ		УКУПНО	
	БРОЈ КОРИСНИКА	ПРОСЕЧАН ИЗНОС	БРОЈ КОРИСНИКА	ПРОСЕЧАН ИЗНОС	БРОЈ КОРИСНИКА	ПРОСЕЧАН ИЗНОС
I	42	23.283	4.294	33.112	4.336	33.017
II						
III						
IV						
V						
VI						
VII						
VIII						
IX						
X						
XI						
XII						

ПОЉОПРИВРЕДНИЦИ

МЕСЕЦ	ЈЕДИНО ПРАВО		ПРАВО УЗ ПЕНЗИЈУ		УКУПНО	
	БРОЈ КОРИСНИКА	ПРОСЕЧАН ИЗНОС	БРОЈ КОРИСНИКА	ПРОСЕЧАН ИЗНОС	БРОЈ КОРИСНИКА	ПРОСЕЧАН ИЗНОС
I	70	23.353	9.957	33.126	10.027	33.058
II						
III						
IV						
V						
VI						
VII						
VIII						
IX						
X						
XI						
XII						

КОРИСНИЦИ НОВЧАНЕ НАКНАДЕ ЗА ТЕЛЕСНО ОШТЕЋЕЊЕ У 2025. ГОДИНИ

СВЕ КАТЕГОРИЈЕ

МЕСЕЦ	ПОВРЕДА НА РАДУ И ПРОФЕСИОНАЛНО ОБОЉЕЊЕ						БОЛЕСТ ИЛИ ПОВРЕДА ВАН РАДА						УКУПНО	
	ЈЕДИНО ПРАВО		ПРАВО УЗ ПЕНЗИЈУ		СВЕГА		ЈЕДИНО ПРАВО		ПРАВО УЗ ПЕНЗИЈУ		СВЕГА			
	БРОЈ КОРИСНИКА	ПРОСЕЧАН ИЗНОС	БРОЈ КОРИСНИКА	ПРОСЕЧАН ИЗНОС	БРОЈ КОРИСНИКА	ПРОСЕЧАН ИЗНОС	БРОЈ КОРИСНИКА	ПРОСЕЧАН ИЗНОС	БРОЈ КОРИСНИКА	ПРОСЕЧАН ИЗНОС	БРОЈ КОРИСНИКА	ПРОСЕЧАН ИЗНОС	БРОЈ КОРИСНИКА	ПРОСЕЧАН ИЗНОС
I	1.255	5.412	4.242	6.613	5.497	6.339	3.094	2.881	28.532	2.660	31.626	2.682	37.123	3.223
II														
III														
IV														
V														
VI														
VII														
VIII														
IX														
X														
XI														
XII														

ЗАПОСЛЕНИ

МЕСЕЦ	ПОВРЕДА НА РАДУ И ПРОФЕСИОНАЛНО ОБОЉЕЊЕ						БОЛЕСТ ИЛИ ПОВРЕДА ВАН РАДА						УКУПНО	
	ЈЕДИНО ПРАВО		ПРАВО УЗ ПЕНЗИЈУ		СВЕГА		ЈЕДИНО ПРАВО		ПРАВО УЗ ПЕНЗИЈУ		СВЕГА			
	БРОЈ КОРИСНИКА	ПРОСЕЧАН ИЗНОС	БРОЈ КОРИСНИКА	ПРОСЕЧАН ИЗНОС	БРОЈ КОРИСНИКА	ПРОСЕЧАН ИЗНОС	БРОЈ КОРИСНИКА	ПРОСЕЧАН ИЗНОС	БРОЈ КОРИСНИКА	ПРОСЕЧАН ИЗНОС	БРОЈ КОРИСНИКА	ПРОСЕЧАН ИЗНОС	БРОЈ КОРИСНИКА	ПРОСЕЧАН ИЗНОС
I	1.232	5.411	3.776	6.498	5.008	6.231	3.005	2.863	27.317	2.641	30.322	2.663	35.330	3.169
II														
III														
IV														
V														
VI														
VII														
VIII														
IX														
X														
XI														
XII														

КОРИСНИЦИ НОВЧАНЕ НАКНАДЕ ЗА ТЕЛЕСНО ОШТЕЋЕЊЕ У 2025. ГОДИНИ

САМОСТАЛНЕ ДЕЛАТНОСТИ

МЕСЕЦ	ПОВРЕДА НА РАДУ И ПРОФЕСИОНАЛНО ОБОЉЕЊЕ						БОЛЕСТ ИЛИ ПОВРЕДА ВАН РАДА						УКУПНО	
	ЈЕДИНО ПРАВО		ПРАВО УЗ ПЕНЗИЈУ		СВЕГА		ЈЕДИНО ПРАВО		ПРАВО УЗ ПЕНЗИЈУ		СВЕГА			
	БРОЈ КОРИСНИКА	ПРОСЕЧАН ИЗНОС	БРОЈ КОРИСНИКА	ПРОСЕЧАН ИЗНОС	БРОЈ КОРИСНИКА	ПРОСЕЧАН ИЗНОС	БРОЈ КОРИСНИКА	ПРОСЕЧАН ИЗНОС	БРОЈ КОРИСНИКА	ПРОСЕЧАН ИЗНОС	БРОЈ КОРИСНИКА	ПРОСЕЧАН ИЗНОС	БРОЈ КОРИСНИКА	ПРОСЕЧАН ИЗНОС
I	11	5.137	192	7.114	203	7.007	37	3.738	806	2.959	843	2.994	1.046	3.772
II														
III														
IV														
V														
VI														
VII														
VIII														
IX														
X														
XI														
XII														

ПОЉОПРИВРЕДНИЦИ

МЕСЕЦ	ПОВРЕДА НА РАДУ И ПРОФЕСИОНАЛНО ОБОЉЕЊЕ						БОЛЕСТ ИЛИ ПОВРЕДА ВАН РАДА						УКУПНО	
	ЈЕДИНО ПРАВО		ПРАВО УЗ ПЕНЗИЈУ		СВЕГА		ЈЕДИНО ПРАВО		ПРАВО УЗ ПЕНЗИЈУ		СВЕГА			
	БРОЈ КОРИСНИКА	ПРОСЕЧАН ИЗНОС	БРОЈ КОРИСНИКА	ПРОСЕЧАН ИЗНОС	БРОЈ КОРИСНИКА	ПРОСЕЧАН ИЗНОС	БРОЈ КОРИСНИКА	ПРОСЕЧАН ИЗНОС	БРОЈ КОРИСНИКА	ПРОСЕЧАН ИЗНОС	БРОЈ КОРИСНИКА	ПРОСЕЧАН ИЗНОС	БРОЈ КОРИСНИКА	ПРОСЕЧАН ИЗНОС
I	12	5.759	274	7.845	286	7.757	52	3.319	409	3.351	461	3.347	747	5.036
II														
III														
IV														
V														
VI														
VII														
VIII														
IX														
X														
XI														
XII														

**ИСПЛАЋЕНЕ И РЕФУНДИРАНЕ НАКНАДЕ ЗА ОСИГУРАНИКЕ И ИНВАЛИДНУ ДЕЦУ
У 2025. ГОДИНИ**

МЕСЕЦ	НАКНАДА ЗАРАДЕ ЗБОГ РАДА СА СКРАЋЕНИМ РАДНИМ ВРЕМЕНОМ*				ИНВАЛИДНА ДЕЦА	
	НАКНАДА ЗАРАДЕ ЗБОГ РАДА СА СКРАЋЕНИМ РАДНИМ ВРЕМЕНОМ*		НАКНАДА ЗАРАДЕ ЗБОГ МАЊЕ ЗАРАДЕ НА ДРУГОМ ПОСЛУ*		БРОЈ КОРИСНИКА	ПРОСЕЧАН ИЗНОС
	БРОЈ КОРИСНИКА	ПРОСЕЧАН ИЗНОС	БРОЈ КОРИСНИКА	ПРОСЕЧАН ИЗНОС		
I	31	41.534	162	25.111	742	33.048
II						
III						
IV						
V						
VI						
VII						
VIII						
IX						
X						
XI						
XII						

Ове накнаде су остварене по ранијим прописима.

* Исплаћују их радне организације (најчешће за неколико месеци одједном), затим рефундирају на терет Фонда под условом да су плаћени доприноси за ПИО.

**КОРИСНИЦИ НОВЧАНЕ НАКНАДЕ ПО ЧЛАНУ 223. И ЧЛАНУ 225. ЗАКОНА
У 2025. ГОДИНИ**

МЕСЕЦ	ЗАПОСЛЕНИ		САМОСТАЛНЕ ДЕЛАТНОСТИ		УКУПНО	
	БРОЈ КОРИСНИКА	ПРОСЕЧАН ИЗНОС	БРОЈ КОРИСНИКА	ПРОСЕЧАН ИЗНОС	БРОЈ КОРИСНИКА	ПРОСЕЧАН ИЗНОС
I	4.431	21.605	13	26.662	4.444	21.620
II						
III						
IV						
V						
VI						
VII						
VIII						
IX						
X						
XI						
XII						

**БРОЈ КОРИСНИКА И ПРОСЕЧАН ИЗНОС ПЕНЗИЈЕ
ПО ФИЛИЈАЛАМА И ОПШТИНАМА ЗА ДЕЦЕМБАР 2024. ГОДИНЕ**

ФИЛИЈАЛА Општина	КОРИСНИЦИ ПЕНЗИЈА				ПРОСЕЧАН ИЗНОС ПЕНЗИЈЕ			
	ЗАПОСЛЕНИ*	САМОСТАЛНЕ ДЕЛАТНОСТИ	ПОЉОПРИВРЕДНИЦИ	УКУПНО	ЗАПОСЛЕНИ*	САМОСТАЛНЕ ДЕЛАТНОСТИ	ПОЉОПРИВРЕДНИЦИ	УКУПНО
УКУПНО ФИЛИЈАЛА БЕОГРАД	352.700	33.198	5.960	391.858	67.226	54.783	23.367	65.505
02 БЕОГРАД	256.966	25.282	5.429	287.677	66.359	54.732	22.933	64.518
Барајево	8.240	614	400	9.254	57.682	46.515	22.173	55.406
Вождовац	31.935	3.487	123	35.545	66.749	55.503	25.628	65.503
Врачар	12.654	1.885	415	14.954	81.435	62.739	22.247	77.436
Гроцка	13.860	1.395	792	16.047	49.990	45.642	22.451	48.253
Звездара	31.804	3.370	377	35.551	67.458	52.793	22.976	65.596
Лазаревац	11.678	610	721	13.009	79.827	51.412	22.344	75.309
Младеновац	9.463	998	864	11.325	48.585	50.084	22.379	46.717
Обреновац	13.219	895	962	15.076	58.725	48.248	22.665	55.802
Палилула	38.012	3.268	246	41.526	63.199	53.481	25.161	62.209
Савски Венац	10.795	1.594	45	12.434	83.593	65.336	30.753	81.061
Сопот	3.201	453	299	3.953	48.517	56.853	22.897	47.535
Стари Град	11.542	1.538	16	13.096	79.774	62.865	40.722	77.740
Чукарица	37.159	3.426	115	40.700	67.507	53.640	28.047	66.228
Раковица	23.404	1.749	54	25.207	64.900	52.673	23.317	63.963
26 Служба I	95.734	7.916	531	104.181	69.552	54.948	27.803	68.229
Земун	35.659	3.605	235	39.499	61.916	53.515	28.127	60.948
Нови Београд	53.446	3.847	90	57.383	76.704	57.421	29.390	75.337
Сурчин	6.629	464	206	7.299	52.957	45.582	26.742	51.748
03 БОР	25.375	1.375	3.617	30.367	56.138	45.115	21.020	51.456
Бор	11.549	487	682	12.718	63.322	50.261	22.367	60.626
Кладово	4.124	195	626	4.945	48.671	44.044	19.474	44.792
Мајданпек	4.041	189	342	4.572	55.662	44.486	21.802	52.668
Неготин	5.661	504	1.967	8.132	47.262	40.793	20.909	40.487
04 ВАЉЕВО	26.639	2.892	8.372	37.903	50.699	44.949	21.380	43.784
Ваљево	17.113	1.920	3.112	22.145	51.687	46.888	21.573	47.039
Уб	2.880	333	1.840	5.053	46.759	41.941	21.319	37.178
Лајковац	2.363	127	251	2.741	62.621	46.922	22.372	58.208
Мионица	1.460	189	1.042	2.691	42.772	36.762	21.006	33.922
Љиг	1.681	167	694	2.542	44.688	41.065	21.435	38.102
Осечина	1.142	156	1.433	2.731	40.131	39.973	21.113	30.143
				0				
05 ВРАЊЕ	30.625	1.735	3.246	35.606	47.228	38.560	21.022	44.416
Врање	16.754	746	900	18.400	50.743	40.590	22.229	48.937
Босилеград	1.063	57	287	1.407	38.888	35.429	20.934	35.086
Бујановац	2.895	260	823	3.978	42.586	34.988	20.513	37.523
Прешево	1.838	234	810	2.882	39.167	29.320	19.478	32.834
Сурдулица	3.496	222	145	3.863	46.859	45.451	22.522	45.865
Трговиште	699	51	122	872	40.502	34.684	21.330	37.479
Владичин Хан	3.880	165	159	4.204	43.159	41.119	23.249	42.326

ФИЛИЈАЛА Општина	КОРИСНИЦИ ПЕНЗИЈА				ПРОСЕЧАН ИЗНОС ПЕНЗИЈЕ			
	ЗАПОСЛЕНИ*	САМОСТАЛНЕ ДЕЛАТНОСТИ	ПОЉОПРИВРЕДНИЦИ	УКУПНО	ЗАПОСЛЕНИ*	САМОСТАЛНЕ ДЕЛАТНОСТИ	ПОЉОПРИВРЕДНИЦИ	УКУПНО
06 ЗАЈЕЧАР	26.617	1.499	3.224	31.340	46.597	41.830	22.006	43.840
Зајечар	14.580	779	1.204	16.563	49.046	44.325	22.651	46.905
Бољевац	1.933	108	497	2.538	47.622	38.449	21.245	42.066
Књажевац	7.174	346	604	8.124	41.069	40.512	21.975	39.625
Соко Бања	2.930	266	919	4.115	47.273	37.612	21.594	40.914
07 КРАГУЈЕВАЦ	56.560	4.578	6.558	67.696	49.136	43.197	22.152	46.121
Крагујевац	39.386	2.982	2.156	44.524	50.610	44.114	23.227	48.849
Аранђеловац	8.434	779	737	9.950	49.541	44.718	22.819	47.185
Топола	2.336	324	1.506	4.166	42.384	39.612	20.792	34.363
Рача	1.438	121	782	2.341	38.844	36.272	21.209	32.820
Баточина	1.856	160	258	2.274	42.216	38.531	23.701	39.856
Кнић	1.844	136	1.032	3.012	40.739	35.607	21.745	33.999
Лапово	1.266	76	87	1.429	47.112	41.315	22.068	45.279
08 КРАЉЕВО	34.370	2.784	2.621	39.775	49.316	43.299	22.028	47.097
Краљево	26.535	2.170	2.159	30.864	49.835	42.828	21.911	47.389
Врњачка Бања	3.889	402	211	4.502	48.780	47.030	21.872	47.363
Рашка	3.946	212	251	4.409	46.353	41.040	23.167	44.777
09 НОВИ ПАЗАР	16.461	1.918	3.927	22.306	40.599	36.028	21.147	36.781
Нови Пазар	11.413	1.284	1.538	14.235	40.445	36.711	21.172	38.026
Тутин	2.103	353	961	3.417	38.032	32.740	20.987	32.692
Сјеница	2.945	281	1.428	4.654	43.027	37.034	21.229	35.977
10 КРУШЕВАЦ	41.099	3.960	10.459	55.518	48.972	42.798	20.914	43.246
Крушевац	25.046	2.246	3.329	30.621	51.715	45.407	20.929	47.906
Варварин	1.680	303	1.477	3.460	38.936	34.618	20.513	30.693
Трстеник	7.042	616	2.433	10.091	48.030	42.130	21.098	41.177
Ћићевац	1.710	144	131	1.985	42.463	39.493	22.045	40.900
Александровац	3.483	370	1.866	5.719	43.520	40.395	20.679	35.865
Брус	2.138	281	1.223	3.642	41.922	37.084	21.224	34.598
11 ЛЕСКОВАЦ	33.666	3.460	5.602	42.728	42.775	38.201	21.465	39.611
Лесковац	24.284	2.313	3.411	30.008	44.414	38.588	21.567	41.368
Бојник	1.234	172	347	1.753	38.255	34.067	21.511	34.529
Црна Трава	264	48	62	374	40.390	33.086	21.168	36.266
Лебане	2.931	221	658	3.810	38.203	34.815	21.289	35.085
Медвеђа	1.100	57	237	1.394	40.609	32.908	21.147	36.985
Власотинце	3.853	649	887	5.389	38.154	39.913	21.289	35.590
УКУПНО ФИЛИЈАЛА НИШ	73.410	5.307	5.570	84.287	52.926	43.524	21.748	50.274
12 НИШ	64.365	4.536	2.801	71.702	54.116	44.687	22.204	52.273
Град Ниш	55.098	3.926	771	59.795	56.485	46.051	23.369	55.373
Ниш	2.666	168	13	2.847	92.378	60.066	19.643	90.140
Ниш Црвени Крст	4.176	266	197	4.639	45.157	38.618	22.018	43.800
Ниш Пантелеј	6.257	619	195	7.071	49.168	42.470	22.459	47.845
Ниш Палилула	27.253	1.465	236	28.954	55.465	46.996	25.790	54.794
Ниш Медијана	11.393	1.197	38	12.628	61.525	46.843	25.056	60.024
Нишка Бања	3.353	211	92	3.656	46.881	43.716	21.811	46.067
Гаџин Хан	1.447	96	378	1.921	39.797	40.312	21.384	36.200
Сврљиг	3.013	224	606	3.843	38.951	35.318	22.145	36.089
Мерошина	1.688	122	745	2.555	39.492	32.642	21.373	33.882
Дољевац	3.119	168	301	3.588	41.479	36.553	22.423	39.649
13 Служба Алексинац	9.045	771	2.769	12.585	44.458	36.680	21.288	38.884
Алексинац	8.360	710	2.287	11.357	44.981	37.081	21.275	39.713
Ражањ	685	61	482	1.228	38.078	32.013	21.347	31.210

ФИЛИЈАЛА Општина	КОРИСНИЦИ ПЕНЗИЈА				ПРОСЕЧАН ИЗНОС ПЕНЗИЈЕ			
	ЗАПОСЛЕНИ*	САМОСТАЛНЕ ДЕЛАТНОСТИ	ПОЉОПРИВРЕДНИЦИ	УКУПНО	ЗАПОСЛЕНИ*	САМОСТАЛНЕ ДЕЛАТНОСТИ	ПОЉОПРИВРЕДНИЦИ	УКУПНО
14 П И Р О Т	20.145	965	1.378	22.488	45.807	39.804	22.734	44.135
Пирот	13.708	642	533	14.883	48.094	41.189	23.615	46.920
Бабушница	2.063	136	574	2.773	40.946	35.513	21.808	36.718
Бела Паланка	2.179	117	177	2.473	39.048	37.126	23.224	37.825
Димитровград	2.195	70	94	2.359	42.799	39.919	22.475	41.903
15 П Р О К У П Љ Е	15.531	1.226	1.923	18.680	43.364	36.525	21.535	40.668
Прокупље	8.024	591	727	9.342	46.042	38.137	21.642	43.643
Блаце	1.905	226	369	2.500	39.314	34.245	21.338	36.202
Куршумлија	3.517	263	259	4.039	41.184	36.112	22.382	39.648
Житорађа	2.085	146	568	2.799	40.439	34.275	21.139	36.201
16 П О Ж А Р Е В А Ц	24.766	2.659	10.178	37.603	51.388	39.897	19.759	42.015
Пожаревац	14.790	1.260	2.420	18.470	58.449	44.593	20.424	52.522
Велико Градиште	1.645	326	1.586	3.557	41.870	36.760	19.283	31.331
Голубац	715	86	434	1.235	40.175	35.588	19.705	32.662
Мало Црниће	550	125	994	1.669	35.352	32.254	19.796	25.855
Жабари	614	82	854	1.550	35.490	32.932	18.860	26.192
Петровац	2.542	424	2.113	5.079	40.675	35.427	18.932	31.191
Кучево	2.264	235	896	3.395	40.815	37.065	20.137	35.098
Жагубица	1.646	121	881	2.648	44.706	36.288	21.246	36.516
17 С М Е Д Е Р Е В О	34.240	2.558	4.951	41.749	48.141	40.792	21.167	44.492
Смедерево	20.288	1.287	1.963	23.538	50.233	43.401	20.987	47.420
Смед. Паланка	8.215	693	1.808	10.716	46.765	39.399	21.506	42.027
Велика Плана	5.737	578	1.180	7.495	42.715	36.652	20.946	38.820
18 У Ж И Ц Е	52.944	4.303	6.329	63.576	49.934	44.153	22.084	46.768
Ужице	17.950	1.289	851	20.090	57.406	50.157	23.965	55.524
Бајина Башта	4.218	519	1.151	5.888	45.676	40.165	21.134	40.393
Косјерић	1.931	202	804	2.937	53.475	42.255	21.374	43.916
Пожега	5.548	549	963	7.060	48.876	44.283	22.109	44.867
Чајетина	2.720	254	533	3.507	47.192	41.236	22.191	42.961
Ариље	3.078	425	905	4.408	46.340	44.508	21.920	41.150
Прибој	6.779	344	217	7.340	44.509	40.963	22.425	43.690
Нова Варош	3.669	236	501	4.406	46.307	42.676	22.160	43.367
Пријеполје	7.051	485	404	7.940	43.050	37.306	22.135	41.635
УКУПНО ФИЛИЈАЛА ЂУПРИЈА	38.050	2.238	6.561	46.849	45.476	39.781	20.490	41.704
19 Ћ У П Р И Ј А	24.109	1.526	5.497	31.132	44.721	37.966	20.295	40.077
Ђуприја	6.051	340	617	7.008	46.067	40.204	19.894	43.479
Параћин	10.409	599	1.454	12.462	43.517	39.237	20.568	40.634
Свилајнац	2.779	278	1.201	4.258	43.838	35.701	19.775	36.520
Деспотовац	3.597	255	1.208	5.060	48.330	35.349	20.442	41.018
Рековац	1.273	54	1.017	2.344	39.896	33.783	20.586	31.377
28 Служба Јагодина	13.941	712	1.064	15.717	46.780	43.671	21.500	44.927
Јагодина	13.941	712	1.064	15.717	46.780	43.671	21.500	44.928
20 Ч А Ч А К	41.225	3.755	5.979	50.959	48.982	45.753	22.115	45.592
Чачак	23.319	2.204	2.058	27.581	50.087	46.457	22.112	47.710
Горњи Милановац	8.746	698	1.473	10.917	50.367	47.235	21.993	46.338
Лучани	3.317	256	967	4.540	47.150	42.074	22.048	41.517
Ивањица	5.843	597	1.481	7.921	43.542	42.997	22.282	39.526

ФИЛИЈАЛА Општина	КОРИСНИЦИ ПЕНЗИЈА				ПРОСЕЧАН ИЗНОС ПЕНЗИЈЕ			
	ЗАПОСЛЕНИ*	САМОСТАЛНЕ ДЕЛАТНОСТИ	ПОЉОПРИВРЕДНИЦИ	УКУПНО	ЗАПОСЛЕНИ*	САМОСТАЛНЕ ДЕЛАТНОСТИ	ПОЉОПРИВРЕДНИЦИ	УКУПНО
УКУПНО ФИЛИЈАЛА ШАБАЦ	44.294	5.190	11.221	60.705	44.757	39.474	20.776	39.872
21 Ш А Б А Ц	23.658	2.606	8.134	34.398	47.676	42.333	20.595	40.867
Шабач	19.143	1.963	3.877	24.983	49.052	44.277	20.798	44.293
Богатић	2.045	337	2.037	4.419	41.138	36.754	20.239	31.170
Владимирци	1.328	161	1.162	2.651	41.079	35.433	20.706	31.806
Коцељева	1.142	145	1.058	2.345	43.980	36.647	20.415	32.895
29 Служба Лозница	20.636	2.584	3.087	26.307	41.410	36.591	21.251	38.571
Лозница	14.051	1.717	1.368	17.136	42.045	37.314	21.460	39.928
Крупањ	2.395	330	974	3.699	37.865	34.790	21.266	33.220
Љубовија	2.106	341	646	3.093	42.914	36.670	20.893	37.626
Мали Зворник	2.084	196	99	2.379	39.686	33.151	20.562	38.352
Исплата у дирекцији	35.878	731	167	36.776	19.127	22.521	11.639	19.161
ЦЕНТРАЛНА СРБИЈА	1.024.595	86.331	107.843	1.218.769	53.906	46.636	21.325	50.508
31 БАЧКА ПАЛАНКА	12.676	941	983	14.600	49.112	44.273	24.255	47.126
Бачка Паланка	10.669	739	619	12.027	50.173	45.643	25.674	48.634
Бач	2.007	202	364	2.573	43.469	39.264	21.840	40.079
УКУПНО ФИЛИЈАЛА ВРБАС	16.819	1.321	1.081	19.221	54.091	48.065	28.703	52.249
32 В Р Б А С	10.467	781	454	11.702	55.079	46.175	28.217	53.442
Врбас	8.114	531	229	8.874	57.370	49.078	30.257	56.174
Србобран	2.353	250	225	2.828	47.179	40.008	26.140	44.871
33 Служба Бечеј	6.352	540	627	7.519	52.463	50.798	29.056	50.391
Бечеј	6.352	540	627	7.519	52.463	50.798	29.056	50.391
34 В Р Ш А Ц	14.151	1.161	1.099	16.411	54.575	45.484	22.527	51.786
Вршац	9.425	758	483	10.666	58.405	47.106	21.505	55.931
Бела Црква	2.809	292	386	3.487	46.126	41.772	21.908	43.081
Пландиште	1.917	111	230	2.258	48.127	44.169	25.711	45.649
35 ЗРЕЊАНИН	33.658	2.338	2.323	38.319	54.525	46.973	26.059	52.338
Зрењанин	23.710	1.706	1.018	26.434	57.232	48.691	27.148	55.522
Житиште	2.313	123	488	2.924	46.328	39.881	22.331	42.052
Нова Црња	1.453	89	255	1.797	47.464	41.255	23.353	43.735
Нови Бечеј	3.937	277	331	4.545	48.939	44.476	29.456	47.248
Сечањ	2.245	143	231	2.619	48.747	40.978	27.249	46.426
36 К И К И Н Д А	16.094	1.042	876	18.012	52.298	47.854	27.663	50.843
Кикинда	12.143	769	519	13.431	54.120	48.443	28.303	52.798
Нови Кнежевац	1.845	146	190	2.181	51.849	46.740	28.396	49.464
Чока	2.106	127	167	2.400	42.185	45.562	24.842	41.156
37 Н О В И С А Д	83.292	7.851	2.106	93.249	61.424	51.665	28.493	59.859
Нови Сад	65.470	6.331	910	72.711	64.553	52.936	31.704	63.130
Бачки Петровац	2.393	202	337	2.932	46.423	47.032	23.885	43.874
Беоцин	2.720	207	111	3.038	55.950	52.223	28.773	54.703
Жабалњ	3.640	280	287	4.207	46.174	40.672	24.454	44.326
Темерин	5.080	513	214	5.807	51.557	48.496	29.529	50.475
Тител	2.330	149	211	2.690	45.469	38.314	25.430	43.501
Сремски Карловци	1.659	169	36	1.864	54.653	48.541	33.557	53.692
38 П А Н Ч Е В О	37.544	2.913	3.279	43.736	58.528	48.101	24.177	55.258
Панчево	24.769	1.858	872	27.499	63.226	50.977	28.320	61.292
Алибунар	2.863	234	638	3.735	47.960	39.775	22.648	43.123
Ковачица	3.498	309	791	4.598	48.406	41.187	23.229	43.590
Ковин	5.051	393	653	6.097	51.092	46.234	22.267	47.691
Опово	1.363	119	325	1.807	48.873	43.677	22.205	43.735

ФИЛИЈАЛА Општина	КОРИСНИЦИ ПЕНЗИЈА				ПРОСЕЧАН ИЗНОС ПЕНЗИЈЕ			
	ЗАПОСЛЕНИ*	САМОСТАЛНЕ ДЕЛАТНОСТИ	ПОЉОПРИВРЕДНИЦИ	УКУПНО	ЗАПОСЛЕНИ*	САМОСТАЛНЕ ДЕЛАТНОСТИ	ПОЉОПРИВРЕДНИЦИ	УКУПНО
39 СЕНТА	11.396	1.073	1.470	13.939	52.144	53.929	24.208	49.335
Сента	4.432	350	399	5.181	54.188	50.745	23.945	51.626
Ада	2.841	369	345	3.555	46.928	56.934	24.137	45.755
Кањижа	4.123	354	726	5.203	53.540	53.945	24.385	49.500
УКУПНО ФИЛИЈАЛА СР. МИТРОВИЦА	49.839	5.229	4.368	59.436	47.959	48.295	22.619	46.126
40 СР. МИТРОВИЦА	31.942	2.707	3.359	38.008	48.515	43.520	22.290	45.842
Срем. Митровица	13.724	1.078	1.062	15.864	50.928	44.873	22.521	48.614
Пећинци	2.508	178	484	3.170	46.777	42.505	23.138	42.927
Рума	9.113	827	877	10.817	48.954	44.615	22.599	46.486
Шид	5.007	460	662	6.129	43.740	40.158	21.026	41.017
Ириг	1.590	164	274	2.028	42.959	39.638	21.962	39.854
47 Служба Стара Пазова	17.897	2.522	1.009	21.428	46.966	53.420	23.716	46.631
Стара Пазова	10.498	1.471	571	12.540	47.724	53.890	24.328	47.382
Инђија	7.399	1.051	438	8.888	45.890	52.762	22.919	45.571
УКУПНО ФИЛИЈАЛА СОМБОР	34.135	2.720	2.242	39.097	50.809	46.205	25.954	49.063
41 СОМБОР	15.630	1.340	1.213	18.183	52.024	46.854	26.206	49.920
Сомбор	15.630	1.340	1.213	18.183	52.024	46.854	26.206	49.920
42 Служба Апатин (општина)	5.467	451	325	6.243	50.808	46.190	24.788	49.120
43 Служба Кула (општина)	7.790	523	352	8.665	52.119	47.616	28.486	50.888
44 Служба Оџаци (општина)	5.248	406	352	6.006	45.245	42.261	23.627	43.776
УКУПНО ФИЛИЈАЛА СУБОТИЦА	34.706	2.944	2.093	39.743	52.783	49.818	26.325	51.170
45 СУБОТИЦА	26.500	2.367	1.433	30.300	53.645	49.913	25.006	51.999
Суботица	26.500	2.367	1.433	30.300	53.645	49.913	25.006	51.999
46 Служба Бачка Топола	8.206	577	660	9.443	50.000	49.431	29.189	48.511
Бачка Топола	6.163	427	520	7.110	51.080	50.199	29.191	49.427
Мали Иђош	2.043	150	140	2.333	46.741	47.247	29.179	45.720
Исплата у Покрајинском фонду	13.917	526	165	14.608	14.689	22.338	10.364	14.915
ВОЈВОДИНА	358.227	30.059	22.085	410.371	53.179	48.501	25.042	51.322
КОСОВО И МЕТОХИЈА	27.971	393	45	28.409	49.140	37.185	23.645	48.934
РЕПУБЛИКА СРБИЈА	1.410.793	116.783	129.973	1.657.549	53.627	47.084	21.958	50.683

* Са подацима за професионална војна лица